

Popis eGON služby

E210 - rppVypisSeznamOvmSpuu

Název dokumentu:	Popis eGON služeb	Verze:	01.00
Autor:	Správa základních registrů	Datum aktualizace:	21. 07. 2017
Účel:	Popis eGON služeb v rámci základních registrů	Počet stran:	10

Obsah

1	Účel dokumentu.....	3
2	Funkcionalita služby.....	3
3	Základní informace o službě.....	3
4	Historie služby.....	3
5	Účel služby - detailní popis.....	4
6	Věcná pravidla vztahující se ke zpracování služby	4
6.1	Obecné vlastnosti služeb RPP	4
7	Rozpad eGon služby na primitivní služby	4
7.1	Seznam a popis využívaných primitivních služeb	4
7.2	Workflow zpracování služby	5
8	Vstupní údaje.....	5
8.1	ZadostInfo	5
8.2	Zadost	5
9	Kontroly při volání služby.....	6
10	Příklad volání služby.....	6
10.1	Příklad volání služby	6
11	Výstupní údaje	7
11.1	OdpovedInfo	7
11.1.1	Stavy	7
11.2	RppOdpoved	8
12	Příklad odpovědi.....	8
12.1	Příklad odpovědi	8
13	Notifikace změn	9
14	Chybová hlášení	10
15	Odkazy na další dokumenty	10
15.1	Definice služby	10

1 Účel dokumentu

Účelem tohoto dokumentu je především poskytnout orgánům veřejné moci, obecně uživatelům Základních registrů, jednoduchý a srozumitelný popis jak používat příslušnou eGON službu, včetně informací pro IT pracovníky orgánů veřejné moci. Změny provádí SZR.

2 Funkcionalita služby

Služba vrátí seznam OVM nebo SPUU, které vyhovují výběru podle hodnot zadaných vstupních parametrů.

3 Základní informace o službě

Název služby	rppVypisSeznamOvmSpuu
Označení služby	E210
Verze služby	V1.0
Publikována v katalogu služeb od verze	
Platnost od	16. 6. 2017
Platnost do	
Stav služby	Aktivní
Nahrazena službou	
Nahrazuje službu	
Třída služby	S4
Dostupnost služby, potřebná oprávnění	
Režim služby	synchronní i asynchronní
SLA služby	SLA-04

4 Historie služby

V tabulce níže jsou uvedeny údaje o všech verzích dané služby, jejím životním cyklu v produkčním prostředí a popis změn mezi jednotlivými verzemi.

Verze služby	Aktuální stav verze	Publikovaná v produkčním prostředí		Popis změn oproti předchozí verzi
		Od	Do	
V1.0	Aktivní	16. 6. 2017		Prvotní verze

5 Účel služby - detailní popis

Služba *E210 rppVypisSeznamOvmSpuu* vrátí seznam OVM, nebo seznam SPUU, které vyhovují výběru podle hodnot zadaných vstupních parametrů.

Služba vybírá pouze z údajů k OVM uložených v RPP. Pokud tedy uživatel chce např. vyhledat OVM vytvořené z osoby ROS, pak nelze vyhledávat podle sídla OVM, protože toto není v datech RPP k OVM vedeno. Obdobné pravidlo platí pro OVM vytvořené z ROB, také není v OVM veden údaj o sídle OVM, protože toto je dáno adresou pobytu obyvatele v datech ROB.

V případě, že odpověď služby (výsledek zpracování v RPP) obsahuje odkazy do ostatních ZR, pak jsou tyto odkazy uvedeny podle typu v řídicí části služby (v *SeznamICO*, *SeznamIdAdres*, *MapaAifo*).

6 Věcná pravidla vztahující se ke zpracování služby

Služba je předána na RPP, kde jsou provedeny věcné kontroly a vlastní vykonání služby. Data výstupu služby jsou předána volajícímu AIS.

Věcné kontroly RPP:

- Musí být naplněna výběrová kritéria pro OVM, nebo SPUU (nesmí být současně pro OVM a SPUU).
- Pro výběr musí být zadán alespoň jeden vstupní parametr pro podmínku výběru.
- Při výběru OVM, které vznikly z osoby v ROS, nebo obyvatele v ROB, nelze vyhledávat podle údajů vedených v těchto cílových registrech.
- Služba vrací maximálně 1000 záznamů (počet vrácených záznamů může uživatel snížit zadáním hodnoty do parametru *MaxPocet*).
- V případě, že vstupní parametry výběru obsahují odkazy do ostatních ZR, pak musí být tyto odkazy uvedeny v řídicí části služby (v *SeznamICO*, *SeznamIdAdres*, *MapaAifo*).

6.1 Obecné vlastnosti služeb RPP

Veškerá volání služeb RPP jsou logována v RPP.

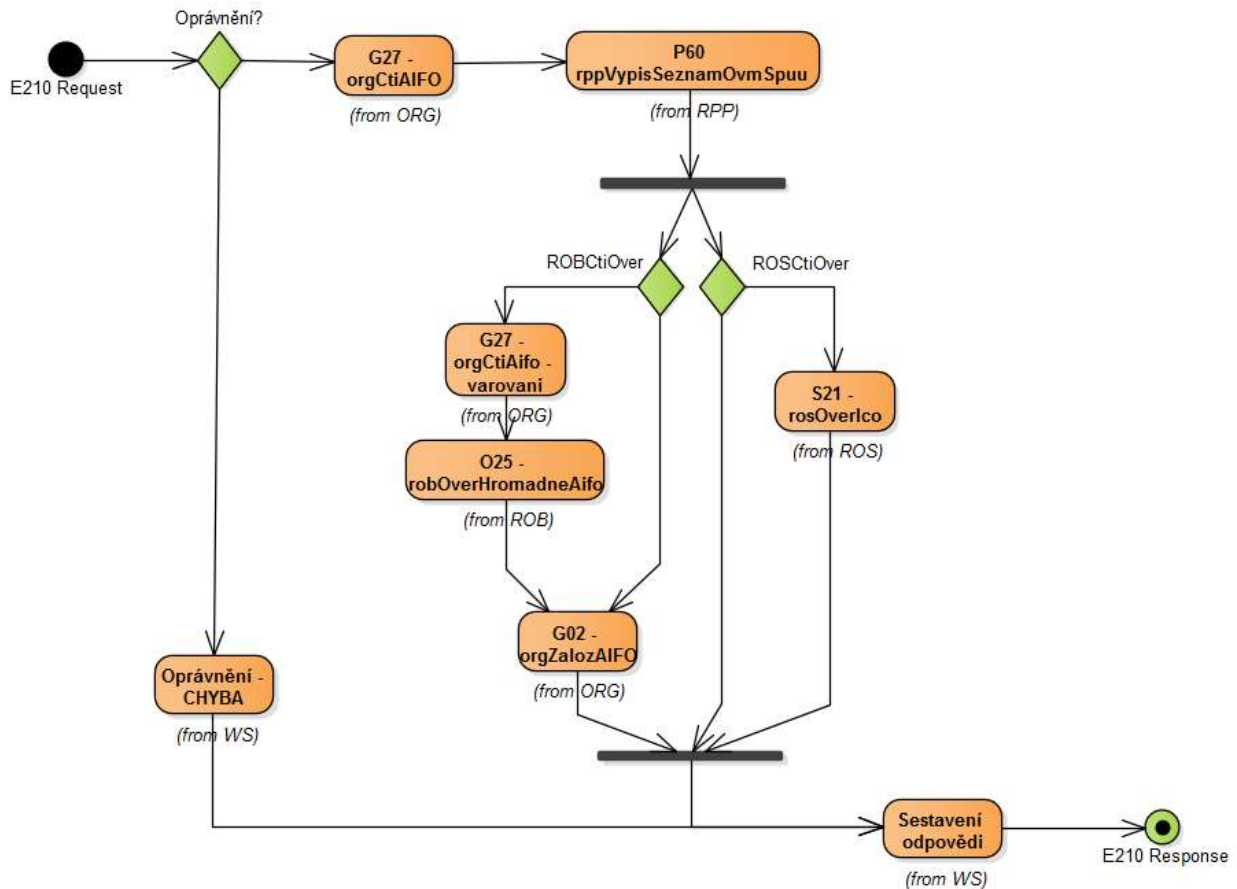
7 Rozpad eGon služby na primitivní služby

7.1 Seznam a popis využívaných primitivních služeb

V rámci zpracování jsou využívány následující interní služby:

- *G27 – orgCtiAifo* – provede překlad AIFO v ORG
- *P60 – rppVypisSeznamOvmSpuu* – vrátí seznam OVM, nebo seznam SPUU, které vyhovují výběru podle hodnot zadaných vstupních parametrů
- *S21 - rosOverlco* – provede ověření existence IČO v ROS.
- *O25 - robOverHromadneAifo* – provede ověření existence AIFO v ROB.
- *G02 - orgZalozAIFO* – provede překlad AIFO v ORG, v případě neexistence cílového AIFO jej založí.

7.2 Workflow zpracování služby



8 Vstupní údaje

Vstupní údaje obsahují položky definované v datovém typu *RppVypisSeznamOvmSpuuType*. Bez správného vyplnění vstupních údajů nelze transakci zpracovat.

8.1 ZadostInfo

Položka *ZadostInfo* představuje standardní hlavičku datové zprávy dotazu, která je odesílána ke zpracování. Struktura a obsah hlavičky zprávy jsou dány datovým typem *ZadostInfoType*. Obsahuje údaje, které ISZR vyžaduje pro ověření přístupu ke službě. Povinné položky musí být vyplněny.

8.2 Zadost

Položka *Zadost* slouží k detailní specifikaci požadavků na službu. Vstupní parametry jsou uvedeny v elementu *RppVypisSeznamOvmSpuuData*. V tomto elementu se specifikují parametry pro vyhledání OVM/SPUU.

Pro výběr OVM musí být na vstupu služby alespoň jeden z těchto parametrů:

- kód OVM (kodOvm),
- název OVM (nazevOvm),
- počátek působnosti (pusobnostOd),



- konec působnosti (pusobnostDo),
- IČO, z kterého bylo OVM vytvořeno (ico),
- AIFO obyvatele, pro které bylo OVM vytvořeno (aifo),
- adresní místo sídla OVM uvedené odkazem do RUIAN (sidloRuian),
- sídlo OVM uvedené textem (sidlotextem)
- typ OVM (typOs) – povolené hodnoty S (z ROS), B (z ROB), O (ostatní),
- identifikátor datové schránky k OVM (identifikatorDs),
- právní předpis, na základě kterého OVM vzniklo (pravniPredpis),
- identifikátor kategorie OVM, do které je OVM zařazeno (identifikatorKategorieOvm),
- kód agendy editora (kodAgendyEditora) – vždy A113,
- kód OVM editora, které příslušné OVM spravuje (kodOvmEditora).

Pro výběr SPUU musí být na vstupu služby alespoň jeden z těchto parametrů:

- kód SPUU (kodSpuu),
- IČO, z kterého bylo SPUU vytvořeno (ico),
- datum vzniku (datumVzniku),
- datum zániku (datumZaniku),
- právní předpis, na základě kterého SPUU vzniklo (pravniPredpis),
- identifikátor kategorie OVM, do které je OVM zařazeno (identifikatorKategorieOvm),
- kód agendy editora (kodAgendyEditora) – vždy A113,
- kód OVM editora, které příslušné SPUU spravuje (kodOvmEditora),
- identifikátor kategorie SPUU, do které je SPUU zařazeno (identifikatorKategorieSpuu).

9 Kontroly při volání služby

Na vstupu jsou prováděny běžné kontroly na oprávnění při volání služby.

Dále jsou prováděny věcné kontroly popsané v kapitole Vstupní údaje.

10 Příklad volání služby

10.1 Příklad volání služby

```
<s:Envelope xmlns:s="http://schemas.xmlsoap.org/soap/envelope/">
  <s:Header>
    <Action s:mustUnderstand="1"
xmlns="http://schemas.microsoft.com/ws/2005/05/addressing/none">IszrRppVypisSeznamOvm
Spuu</Action>
  </s:Header>
  <s:Body xmlns:xsi="http://www.w3.org/2001/XMLSchema-instance"
xmlns:xsd="http://www.w3.org/2001/XMLSchema">
    <RppVypisSeznamOvmSpuu
xmlns="urn:cz:isvs:iszr:schemas:IszrRppVypisSeznamOvmSpuu:v1">
      <ZadostInfo xmlns="urn:cz:isvs:schemas:IszrAbstract:v1">
        <CasZadosti xmlns="urn:cz:isvs:reg:schemas:RegTypy:v1">2014-01-
01T01:00:00</CasZadosti>
        <Agenda xmlns="urn:cz:isvs:reg:schemas:RegTypy:v1">Axxx</Agenda>
        <AgendovaRole xmlns="urn:cz:isvs:reg:schemas:RegTypy:v1">CRxxx</AgendovaRole>
        <Ovm xmlns="urn:cz:isvs:reg:schemas:RegTypy:v1">ovm</Ovm>
        <Ais xmlns="urn:cz:isvs:reg:schemas:RegTypy:v1">ais</Ais>
        <Subjekt xmlns="urn:cz:isvs:reg:schemas:RegTypy:v1">subjekt</Subjekt>
        <Uzivatel xmlns="urn:cz:isvs:reg:schemas:RegTypy:v1">uzivatel</Uzivatel>
```

```

    <DuvodUcel xmlns="urn:cz:isvs:reg:schemas:RegTypy:v1">duvod</DuvodUcel>
    <AgendaZadostId xmlns="urn:cz:isvs:reg:schemas:RegTypy:v1">383de01f-9509-
425d-8ab9-de4c65ed597b</AgendaZadostId>
  </ZadostInfo>
  <AutorizaceInfo xmlns="urn:cz:isvs:iszr:schemas:IszrAbstract:v1">
    <SeznamUdaju>ROBcti ROScti</SeznamUdaju>
  </AutorizaceInfo>
  <Zadost>
    <RppVypisSeznamOvmSpuuData>
      <VyberOvm xmlns="urn:cz:isvs:rpp:schemas:RppDotazyData:v1">
        <KodOvm
xmlns="urn:cz:isvs:rpp:schemas:RppDotazyTypy:v1">48136450</KodOvm>
        <Aifo xmlns="urn:cz:isvs:rpp:schemas:RppDotazyTypy:v1">1</Aifo>
      </VyberOvm>
    </RppVypisSeznamOvmSpuuData>
  </Zadost>
</RppVypisSeznamOvmSpuu>
</s:Body>
</s:Envelope>

```

11 Výstupní údaje

Výstupní údaje obsahují položky definované v datovém typu *RppVypisSeznamOvmSpuuResponseType*.

11.1 OdpovedInfo

Struktura položky *OdpovedInfo* obsahuje údaje, které ISZR ale i AIS očekává k dokončení vyřízení požadavku. Struktura a obsah hlavičky zprávy jsou dány datovým typem *OdpovedInfoType*.

11.1.1 Stav

Stav provedení služby je uveden v elementu *Status/VysledekKod*:

- *OK* – služba byla zpracována v pořádku
- *CHYBA* – zpracování není možné provést
- *VAROVANI* – služba byla zpracována v pořádku, ale vstupní parametry nejsou formálně správné, případně je výsledkem prázdná množina

Pokud skončí služba stavem *CHYBA* nebo *VAROVANI* a jsou známy detailnější informace, jsou podrobnosti uvedeny v elementu *VysledekDetail*.

Definované chybové stavy jsou uvedeny v následující tabulce:

VysledekSubKod	VysledekPopis
NEVALIDNI_ZADOST	Kód služby není definován nebo je neznámý.
NEVALIDNI_ZADOST	Nesprávný kód služby "{0}", očekávan byl "{1}".
PRAZDNY_POVINNY_PARAMETR	Parametry výběru OVM nebo SPUU musí být vyplněny.
CHYBA_ROZSAHU	Současně vyplněny parametry výběru OVM i SPUU.
CHYBA_MAPA_AIFO	Mapa AIFO není definována.
NEVALIDNI_DATA	Hodnota lokálního AIFO je null.
NEVALIDNI_DATA	Globální AIFO není definováno nebo je prázdné.
NEVALIDNI_DATA	Lokální AIFO nebylo v mapě AIFO nalezeno.

Stavy varování jsou uvedeny v následující tabulce:

VysledekSubKod	VysledekPopis
PREKROCEN_POCET	Maximální počet záznamů: {0}.
PRAZDNY_SEZNAM	Pro zadané vstupní parametry nebyl nalezen žádný záznam OVM.
PRAZDNY_SEZNAM	Pro zadané vstupní parametry nebyl nalezen žádný záznam SPUU.

Stav CHYBA dále může nastat v situaci, kdy službu nebylo možné z nějakého závažného důvodu vykonat nebo sestavit odpověď. Příkladem situace, ve které vzniká tato chyba, je například chybný vstup služby, nedostupnost databáze nebo základního registru a podobně.

11.2 RppOdpoved

Položka je vyplněna, pokud bylo provedeno volání RPP. V elementu jsou vrácena aplikační data. Jsou umístěna v elementu *RppVypisSeznamOvmSpuuDataResponse*.

Služba vrací seznam OVM, nebo SPUU, které vyhovují zadaným vstupním parametrům. Vrací 0 až max 1000 záznamů v seznamu a výsledný status zpracování služby.

Pro každé OVM vrací:

- kód OVM,
- název OVM,
- AIFO (pro typ OVM „B“), nebo IČO (pro typ OVM „S“), nebo sídlo OVM (pro typ OVM „O“),
- kód právní formy (pouze pro typ OVM „S“),
- identifikaci editora OVM (agendu a kód OVM),
- období působnosti OVM (počátek a konec, je-li konec působnosti k OVM uveden),
- typ OVM,
- seznam identifikátorů kategorií OVM, do kterých je OVM zařazeno.

Pro každé SPUU vrací:

- kód SPUU,
- IČO, pro které bylo SPUU vytvořeno
- identifikaci editora SPUU (agendu a kód OVM),
- datum vzniku a datum zániku SPUU (je-li datum zániku k SPUU uveden),
- seznam identifikátorů kategorií SPUU, do kterých je SPUU zařazeno.

12 Příklad odpovědi

12.1 Příklad odpovědi

```
<soapenv:Envelope xmlns:soapenv="http://schemas.xmlsoap.org/soap/envelope/"
xmlns:autocont1="urn:cz:isvs:iszr:services:IszrRppCtiEditora:v1"
xmlns:abs="urn:cz:isvs:iszr:schemas:IszrAbstract:v1"
xmlns:autocont2="urn:cz:isvs:iszr:schemas:IszrRppVypisSeznamOvmSpuu:v1"
xmlns:reg="urn:cz:isvs:reg:schemas:RegTypy:v1"
xmlns:xlink="http://www.w3.org/1999/xlink"
xmlns:autocont3="urn:cz:isvs:rpp:schemas:RppDotazyData:v1"
```




```
xmlns:rpp="urn:cz:isvs:rpp:schemas:RppTypy:v1"
xmlns:autocont4="urn:cz:isvs:rpp:schemas:RppDotazyTypy:v1">
  <soapenv:Header />
  <soapenv:Body>
    <autocont2:RppVypisSeznamOvmSpuuResponse>
      <abs:OdpovedInfo>
        <reg:CasOdpovedi>2014-01-01T01:00:00.6875000+01:00</reg:CasOdpovedi>
        <reg:Status>
          <reg:VysledekKod>OK</reg:VysledekKod>
        </reg:Status>
        <reg:AgendaZadostId>cbd455dc-7a21-42e4-beae-1b54e4759f90</reg:AgendaZadostId>
        <reg:IszrZadostId>c4389e70-6f00-13c7-9151-1e11fa070000</reg:IszrZadostId>
      </abs:OdpovedInfo>
      <abs:SeznamIdAdres>
      </abs:SeznamIdAdres>
      <abs:SeznamIco>
        <reg:Ico>48136450</reg:Ico>
      </abs:SeznamIco>
      <autocont2:RppOdpoved>
        <autocont2:RppVypisSeznamOvmSpuuDataResponse>
          <autocont3:AplikacniStatus>
            <rpp:VysledekKod>OK</rpp:VysledekKod>
          </autocont3:AplikacniStatus>
          <autocont3:SeznamOvm>
            <autocont4:Ovm>
              <autocont4:KodOvm>48136450</autocont4:KodOvm>
              <autocont4:Ico>48136450</autocont4:Ico>
              <autocont4:KodPravniFormy>313</autocont4:KodPravniFormy>
              <autocont4:NazevOvm>ČESKÁ NÁRODNÍ BANKA</autocont4:NazevOvm>
              <autocont4:PusobnostOd>2011-01-01</autocont4:PusobnostOd>
              <autocont4:KodAgendyEditora>A113</autocont4:KodAgendyEditora>
              <autocont4:KodOvmEditora>48136450</autocont4:KodOvmEditora>
              <autocont4:TypOvm>S</autocont4:TypOvm>
              <autocont4:SeznamKoduKategoriiOvm>
                <rpp:KodKategorieOvm>K0100</rpp:KodKategorieOvm>
                <rpp:KodKategorieOvm>K0421</rpp:KodKategorieOvm>
                <rpp:KodKategorieOvm>K0179</rpp:KodKategorieOvm>
                <rpp:KodKategorieOvm>K0181</rpp:KodKategorieOvm>
                <rpp:KodKategorieOvm>K0187</rpp:KodKategorieOvm>
                <rpp:KodKategorieOvm>K0190</rpp:KodKategorieOvm>
                <rpp:KodKategorieOvm>K0192</rpp:KodKategorieOvm>
                <rpp:KodKategorieOvm>K0197</rpp:KodKategorieOvm>
                <rpp:KodKategorieOvm>K0198</rpp:KodKategorieOvm>
                <rpp:KodKategorieOvm>K0199</rpp:KodKategorieOvm>
                <rpp:KodKategorieOvm>K0341</rpp:KodKategorieOvm>
                <rpp:KodKategorieOvm>K0342</rpp:KodKategorieOvm>
              </autocont4:SeznamKoduKategoriiOvm>
            </autocont4:Ovm>
          </autocont3:SeznamOvm>
        </autocont2:RppVypisSeznamOvmSpuuDataResponse>
      </autocont2:RppOdpoved>
    </autocont2:RppVypisSeznamOvmSpuuResponse>
  </soapenv:Body>
</soapenv:Envelope>
```

13 Notifikace změn

Služba není editační, notifikace změn pro ni není relevantní.



14 Chybová hlášení

Služba neobsahuje specifická chybová hlášení.

15 Odkazy na další dokumenty

15.1 Definice služby

WSDL služby: <egon/wsdl/IszrRppVypisSeznamOvmSpuu.wsdl>
XSD služby: <egon/xsd/IszrRppVypisSeznamOvmSpuu.xsd>