



## Popis eGON služby

---

### E163 – aiscCtiPodleUdaju

<b>Název dokumentu:</b>	Popis eGON služeb	<b>Verze:</b>	01.01
<b>Autor:</b>	Správa základních registrů	<b>Datum aktualizace:</b>	20. 03. 2018
<b>Účel:</b>	Popis eGON služeb v rámci základních registrů	<b>Počet stran:</b>	13



## Obsah

<b>1</b>	<b>Účel dokumentu .....</b>	<b>3</b>
<b>2</b>	<b>Funkcionalita služby.....</b>	<b>3</b>
<b>3</b>	<b>Základní informace o službě .....</b>	<b>3</b>
<b>4</b>	<b>Historie služby.....</b>	<b>3</b>
<b>5</b>	<b>Účel služby - detailní popis .....</b>	<b>4</b>
<b>6</b>	<b>Věcná pravidla vztahující se ke zpracování služby .....</b>	<b>4</b>
<b>7</b>	<b>Rozpad eGon služby na primitivní služby .....</b>	<b>4</b>
7.1	Seznam a popis využívaných primitivních služeb	4
7.2	Workflow zpracování služby	5
<b>8</b>	<b>Vstupní údaje.....</b>	<b>6</b>
8.1	ZadostInfo	6
8.2	AutorizaceInfo	6
	8.2.1 Řízení workflow zpracování	6
	8.2.2 Řízení výdeje dat	6
8.3	Zadost	7
<b>9</b>	<b>Kontroly při volání služby .....</b>	<b>8</b>
<b>10</b>	<b>Příklad volání služby.....</b>	<b>8</b>
10.1	Bez uvedení seznamu údajů	8
10.2	S uvedením seznamu údajů včetně požadavku na příznak úřední adresy	8
<b>11</b>	<b>Výstupní údaje.....</b>	<b>9</b>
11.1	OdpovedInfo	9
	11.1.1 Stavy	9
11.2	AiscOdpoved	10
11.3	RobOdpoved	10
<b>12</b>	<b>Příklad odpovědi .....</b>	<b>10</b>
12.1	Bez uvedení seznamu údajů	10
12.2	S vydaným příznakem úřední adresy	12
<b>13</b>	<b>Notifikace změn .....</b>	<b>13</b>
<b>14</b>	<b>Chybová hlášení.....</b>	<b>13</b>
<b>15</b>	<b>Odkazy na další dokumenty .....</b>	<b>13</b>
15.1	Definice služby	13
15.2	Egon služby	13

## 1 Účel dokumentu

Účelem tohoto dokumentu je především poskytnout orgánům veřejné moci, obecně uživatelům Základních registrů, jednoduchý a srozumitelný popis jak používat příslušnou eGON službu, včetně informací pro IT pracovníky orgánů veřejné moci. Změny provádí SZR.

## 2 Funkcionalita služby

Služba slouží pro vyhledání a čtení údajů z AISC.

## 3 Základní informace o službě

Název služby	<b>aiscCtiPodleUdaju</b>
Označení služby	<b>E163</b>
Verze služby	V1.1
Publikována v katalogu služeb od verze	
Platnost od	1. 7. 2012
Platnost do	
Stav služby	Aktivní
Nahrazena službou	
Nahrazuje službu	
Třída služby	S3
Dostupnost služby, potřebná oprávnění	Veřejná služba, ověření dle registrace.
Režim služby	Synchronní i asynchronní
SLA služby	SLA-03

## 4 Historie služby

Verze služby	Aktuální stav verze	Publikovaná v produkčním prostředí		Popis změn oproti předchozí verzi
		Od	Do	
V1	aktivní	1. 7. 2012		Prvotní verze
V1.1	Aktivní	1. 4. 2018		Doplnění adresy úřadu



## 5 Účel služby - detailní popis

Služba *E163 aiscCtiPodleUdaju* slouží pro vyhledání údajů v AISC. Maximální obsah výstupu pro konkrétního odběratele je definován na základě příslušného. Služba je dostupná pro žadatele z OVM, který požádal o výdej údajů o cizincích a byl zaregistrován v AISC. Rozsah poskytovaných nereferenčních údajů je kontrolován v AISC.

## 6 Věcná pravidla vztahující se ke zpracování služby

Je provedeno hledání v AISC. Pokud je nalezeno a je požadován i výdej z ROB, provede se překlad AIFO a čtení z ROB.

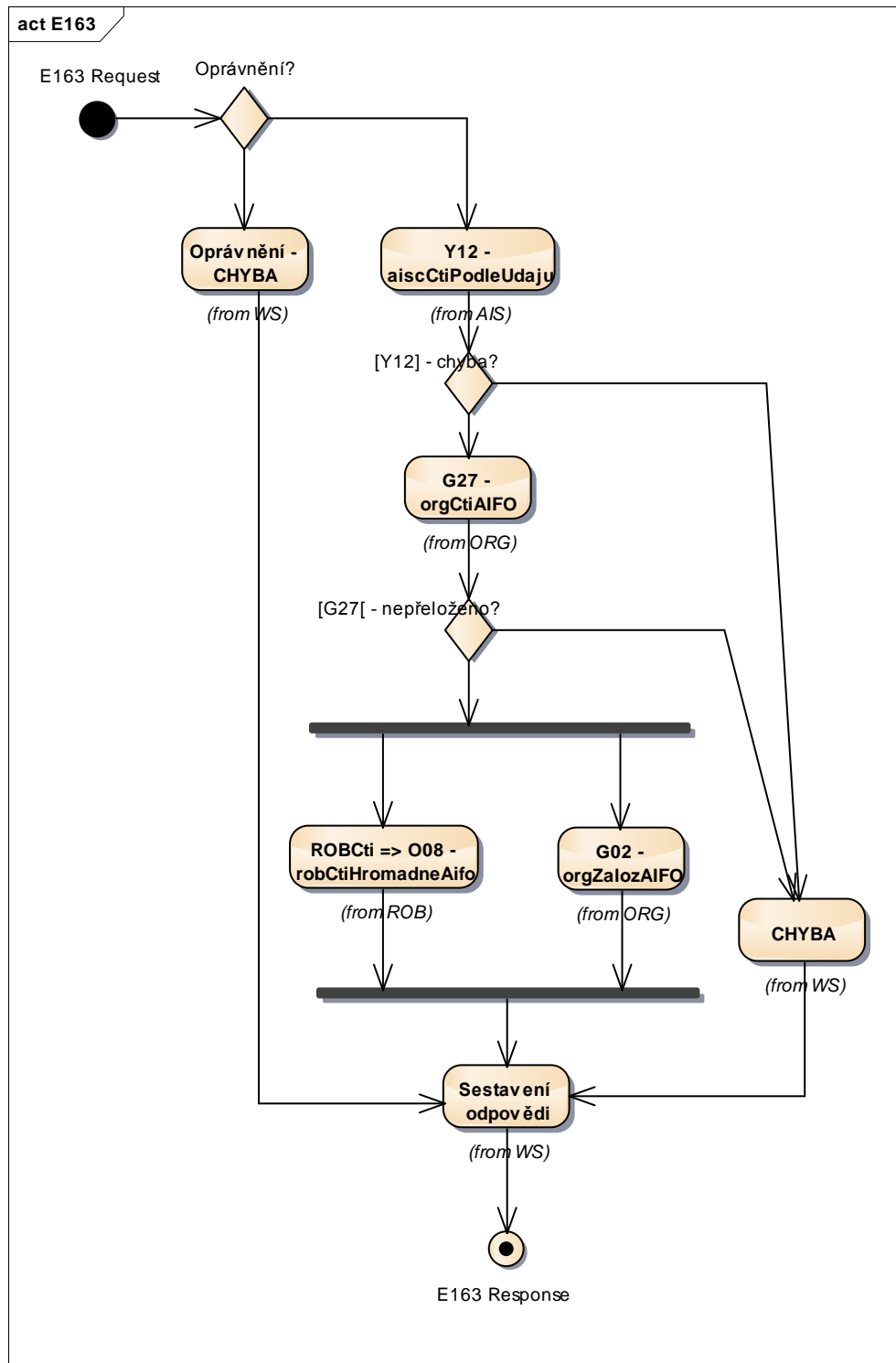
## 7 Rozpad eGon služby na primitivní služby

### 7.1 Seznam a popis využívaných primitivních služeb

V rámci zpracování jsou využívány následující interní služby:

- *Y12 – aiscCtiPodleUdaju* – vyhledá záznamy v AISC podle údajů.
- *G27 – orgCtiAifo* - zprostředkuje transformaci AIFOzdr na AIFOcil. Pokud AIFOcil neexistuje nebo není žádné platné, není nic generováno a AIFOcil není vráceno.
- *O08 – robCtiHromadneAifo* - vydává požadované údaje osob z ROB ve formě opakované struktury požadovaných dat podle předaného seznamu AIFO. Služba vrací pouze údaje z registru ROB.
- *G02 – orgZalozAifo* - zprostředkuje překlad AIFOzdr na AIFOcil. Pokud AIFOcil neexistuje nebo není žádné platné, je vygenerováno nové AIFOcil.

## 7.2 Workflow zpracování služby





## 8 Vstupní údaje

Vstupní údaje obsahují běžné položky definované v datovém typu *AiscCtiPodleUdajuType*. Bez správného vyplnění vstupních údajů nelze transakci zpracovat.

### 8.1 *ZadostInfo*

Položka *ZadostInfo* představuje standardní hlavičku datové zprávy dotazu, která je odesílána ke zpracování. Struktura a obsah hlavičky zprávy jsou dány datovým typem *ZadostInfoType*. Obsahuje údaje, které ISZR vyžaduje pro ověření přístupu ke službě. Povinné položky musí být vyplněny.

Položky *Subjekt*, *Uzivatel* a *DuvodUcel* musí být vždy vyplněny.

### 8.2 *AutorizaceInfo*

Položka *AutorizaceInfo* je nepovinná a slouží k upřesnění požadavku na výstup služby.

V elementu *SeznamUdaju* se mohou uvést hodnoty řídící workflow zpracování a hodnoty řídící výdej údajů z AISC a ROB. Služba vrací údaje k osobě v AISC a případně v ROB v závislosti na obsahu elementu, přičemž zohledňuje oprávnění na požadované údaje.

Položka *MaximalniPocetZaznamu* se nevyužívá.

#### 8.2.1 Řízení workflow zpracování

Pokud je uvedena hodnota *ROBCti* nebo *ROBOver*, je v rámci vykonání služby provedeno čtení nebo ověření v ROB těch údajů AISC, které jsou vedeny referenčním odkazem do ROB.

#### 8.2.2 Řízení výdeje dat

Aby byla služba úspěšně zpracována, musí buď být v seznamu požadovaných údajů uveden výčet názvů údajů, nebo lze využít možnosti implicitního nastavení seznamu údajů pro návrat všech údajů z AISC, na který má volající oprávnění (se zohledněním požadavku na kompatibilitu).

Ve verzi 1.1 byla služba rozšířena na výstupu o atribut *adresaUradu*. Z důvodu kompatibility je tento atribut vydáván na výstup pouze v případě, že o něj žadatel explicitně požádá, tedy uvede příslušnou hodnotu v elementu *SeznamUdaju*.

Dostupné údaje z AISC, které je možné specifikovat v seznamu údajů:

- *RodneCisloAISC*,
- *JmenoAISC*,
- *PrijmeniAISC*,
- *RodnePrijmeniAISC*,
- *OstatniJmenaAISC*,
- *StatniPrislusnostAISC*,
- *DatumNarozeniAISC*,
- *MistoNarozeniAISC*,
- *DatumUmrtaAISC*,
- *MistoUmrtaAISC*,
- *PohlaviAISC*,
- *AdresaPobytuAISC*,
- *TypPobytuAISC*,
- *PovoleniPobytuAISC*,



- *SkutecnyPobytAISC,*
- *PravniZpusobilostAISC,*
- *VyhosteniAISC,*
- *RodinyStavAISC,*
- *MistoManzelstviPartnerstviAISC,*
- *PartnerAISC,*
- *MatkaAISC,*
- *OtecAISC,*
- *DorucovaciAdresaAISC,*
- *OsvojeniAISC,*
- *UkonceniManzelstviPartnerstviAISC,*
- *ObcanstviPartneraAISC,*
- *DetiAISC,*
- *DetiMistoNarozeniAISC,*
- *DetiObcanstviAISC,*
- *RodiceObcanstviAISC,*
- *ZakonnyZastupceAISC,*
- *OsvojeneDetiAISC,*
- *OsobyDlePismeneUAISC,*
- *ZivyMrtvyAISC,*
- *DrivejsiJmenaPrijmeniAISC,*
- *DrivejsiRodnaCislaAISC,*
- *ZmenaPohlaviAISC,*
- *PredchoziMistaPobytuAISC,*
- *PredchoziManzelstviPartnerstviAISC,*
- *StatniIntegracniProgramAISC,*
- *AdresaUraduAISC*

Atribut adresy úřadu je svázán s adresou pobytu, tedy pro požadavek na výdej příznaku úřední adresy musí být uveden společně požadavkem na výdej adresy pobytu (*AdresaPobytuAISC* *AdresaUraduAISC*).

Dále mohou být v seznamu údajů uvedeny požadované údaje ROB, viz dokumentace eGon služby *E08 robCtiHromadneAifo*.

V seznamu může oprávněný žadatel (příznak potlačení výdeje provozních údajů podle §60, odst. 1), písm. f) zákona 111/2009 Sb., ve znění pozdějších předpisů) pro případné zneprístupnění záznamu o výdeji uvést i položku *ZnepristupniLog*. Současně musí být nastaven i odpovídající atribut *znepristupniLog* v elementu *Zadost / AiscCtiAifoData*.

### 8.3 *Zadost*

Položka *Zadost* slouží k detailní specifikaci požadavků na službu. Vstupní parametry jsou uvedeny v elementu *AiscCtiPodleUdajuData*.

V tomto elementu se specifikují parametry hledání. Minimální povolené kombinace jsou:

- *RodneCislo*
- *DatumNarozeni, Jmeno, Prijmeni*
- *DatumNarozeni, RodnePrijmeni*
- *Jmeno, Prijmeni, RokNarozeni (MesicNarozeni)*

- *RodnePrijmeni, RokNarozeni (MesicNarozeni)*

Vyhledání se provádí podle všech zadaných parametrů v logickém součinu. Pro textové hodnoty se porovnává podle atributu typPorovnani. Pokud není uveden, je výchozí hodnota *diakritika*.

Typy porovnání jsou:

striktni	Respektování diakritiky a velikosti písmen.
diakritika	Respektování diakritiky bez ohledu na velikost písmen.
ascii	Nerespektování diakritiky a velikosti písmen.

## 9 Kontroly při volání služby

Na vstupu jsou prováděny běžné kontroly na oprávnění při volání služby. V AISC jsou prováděny kontroly na oprávnění a jsou vydávány pouze povolené údaje.

## 10 Příklad volání služby

### 10.1 Bez uvedení seznamu údajů

```
<s:Envelope xmlns:s="http://schemas.xmlsoap.org/soap/envelope/">
  <s:Header>
    <Action s:mustUnderstand="1"
xmlns="http://schemas.microsoft.com/ws/2005/05/addressing/none">IszrAiscCtiPodleUdaju</Action>
  </s:Header>
  <s:Body xmlns:xsi="http://www.w3.org/2001/XMLSchema-instance"
xmlns:xsd="http://www.w3.org/2001/XMLSchema">
    <AiscCtiPodleUdaju xmlns="urn:cz:isvs:iszr:schemas:IszrAiscCtiPodleUdaju:v1">
      <ZadostInfo xmlns="urn:cz:isvs:iszr:schemas:IszrAbstract:v1">
        <CasZadosti xmlns="urn:cz:isvs:reg:schemas:RegTypy:v1">2014-01-01T01:00:00</CasZadosti>
        <Agenda xmlns="urn:cz:isvs:reg:schemas:RegTypy:v1">Axxx</Agenda>
        <AgendovaRole xmlns="urn:cz:isvs:reg:schemas:RegTypy:v1">CRxxx</AgendovaRole>
        <Ovm xmlns="urn:cz:isvs:reg:schemas:RegTypy:v1">ovm</Ovm>
        <Ais xmlns="urn:cz:isvs:reg:schemas:RegTypy:v1">ais</Ais>
        <Subjekt xmlns="urn:cz:isvs:reg:schemas:RegTypy:v1">subjekt</Subjekt>
        <Uzivatel xmlns="urn:cz:isvs:reg:schemas:RegTypy:v1">uzivatel</Uzivatel>
        <DuvodUcel xmlns="urn:cz:isvs:reg:schemas:RegTypy:v1">duvod</DuvodUcel>
        <AgendaZadostId xmlns="urn:cz:isvs:reg:schemas:RegTypy:v1">d0e82814-741c-45d6-ba31-
24a7fafcb465</AgendaZadostId>
      </ZadostInfo>
      <AutorizaceInfo xmlns="urn:cz:isvs:iszr:schemas:IszrAbstract:v1">
        <SeznamUdaju />
      </AutorizaceInfo>
      <Zadost>
        <AiscCtiPodleUdajuData>
          <Jmeno xmlns="urn:cz:isvs:aisc:schemas:AiscDotazyData:v1">ROLAND</Jmeno>
          <Prijmeni xmlns="urn:cz:isvs:aisc:schemas:AiscDotazyData:v1">RELODON</Prijmeni>
          <DatumNarozeni xmlns="urn:cz:isvs:aisc:schemas:AiscDotazyData:v1">
            <Datum>03.01.1976</Datum>
          </DatumNarozeni>
          <TypOvm xmlns="urn:cz:isvs:aisc:schemas:AiscDotazyData:v1">CRŘ</TypOvm>
        </AiscCtiPodleUdajuData>
      </Zadost>
    </AiscCtiPodleUdaju>
  </s:Body>
</s:Envelope>
```

### 10.2 S uvedením seznamu údajů včetně požadavku na příznak úřední adresy

```
<s:Envelope xmlns:s="http://schemas.xmlsoap.org/soap/envelope/">
  <s:Header>
    <Action s:mustUnderstand="1"
xmlns="http://schemas.microsoft.com/ws/2005/05/addressing/none">IszrAiscCtiPodleUdaju</Action>
```





```

</s:Header>
<s:Body xmlns:xsi="http://www.w3.org/2001/XMLSchema-instance"
xmlns:xsd="http://www.w3.org/2001/XMLSchema">
  <AiscCtiPodleUdaju xmlns="urn:cz:isvs:iszr:schemas:IszrAiscCtiPodleUdaju:v1">
    <ZadostInfo xmlns="urn:cz:isvs:iszr:schemas:IszrAbstract:v1">
      <CasZadosti xmlns="urn:cz:isvs:reg:schemas:RegTypy:v1">2014-01-01T01:00:00</CasZadosti>
      <Agenda xmlns="urn:cz:isvs:reg:schemas:RegTypy:v1">Axxx</Agenda>
      <AgendovaRole xmlns="urn:cz:isvs:reg:schemas:RegTypy:v1">CRxxx</AgendovaRole>
      <Ovm xmlns="urn:cz:isvs:reg:schemas:RegTypy:v1">ovm</Ovm>
      <Ais xmlns="urn:cz:isvs:reg:schemas:RegTypy:v1">ais</Ais>
      <Subjekt xmlns="urn:cz:isvs:reg:schemas:RegTypy:v1">subjekt</Subjekt>
      <Uzivatel xmlns="urn:cz:isvs:reg:schemas:RegTypy:v1">uzivatel</Uzivatel>
      <DuvodUcel xmlns="urn:cz:isvs:reg:schemas:RegTypy:v1">duvod</DuvodUcel>
      <AgendaZadostId xmlns="urn:cz:isvs:reg:schemas:RegTypy:v1">f4fda575-1d16-40a2-b7d2-
adb0def71647</AgendaZadostId>
    </ZadostInfo>
    <AutorizaceInfo xmlns="urn:cz:isvs:iszr:schemas:IszrAbstract:v1">
      <SeznamUdaju>DatumNarozeniAISC JmenoAISC PrijmeniAISC AdresaPobytuAISC
AdresaUraduAISC</SeznamUdaju>
    </AutorizaceInfo>
    <Zadost>
      <AiscCtiPodleUdajuData>
        <Jmeno xmlns="urn:cz:isvs:aisc:schemas:AiscDotazyData:v1">LIUDMILA</Jmeno>
        <Prijmeni xmlns="urn:cz:isvs:aisc:schemas:AiscDotazyData:v1">XT-REVETCHI</Prijmeni>
        <DatumNarozeni xmlns="urn:cz:isvs:aisc:schemas:AiscDotazyData:v1">
          <Datum>15.08.1982</Datum>
        </DatumNarozeni>
      </AiscCtiPodleUdajuData>
    </Zadost>
  </AiscCtiPodleUdaju>
</s:Body>
</s:Envelope>

```

## 11 Výstupní údaje

Výstupní údaje obsahují položky definované v datovém typu *AiscCtiPodleUdajuResponseType*.

### 11.1 OdpovedInfo

Struktura položky *OdpovedInfo* obsahuje údaje, které ISZR ale i AIS očekává k dokončení vyřízení požadavku. Struktura a obsah hlavičky zprávy jsou dány datovým typem *OdpovedInfoType*.

#### 11.1.1 Stav

Stav provedení služby je uveden v elementu *Status/VysledekKod*:

- OK – služba byla zpracována v pořádku
- VAROVANI – při zpracování nastala situace, na kterou je vhodné upozornit.
- CHYBA – zpracování není možné provést

Pokud skončí služba stavem *CHYBA* nebo *VAROVANI*, a jsou známy detailnější informace, jsou podrobnosti uvedeny v elementu *VysledekDetail*.

Stav *VAROVANI* nastává v situacích:

Situace	VýsledekSubKod	VysledekPopis
Osoba nenalezena v AISC	NENALEZENO	Nenalezena žádná osoba

Stav *CHYBA* nastává v situacích:

Situace	VýsledekSubKod	VysledekPopis
---------	----------------	---------------

Neexistující AIFO	NENALEZENO	Služba G27 vrátila neověřená aifa!
Nedefinovaný typ OVM	APLIKACNI CHYBA	Nesprávné zadání parametru typ OVM.
Více AIFO na vstupu	SPECIFIKACE V POPISU	CHYBA MAPA AIFO: Na vstupu je povoleno pouze jedno AIFO

Stav CHYBA dále může nastat v situacích, kdy službu nebylo možné z nějakého závažného důvodu vykonat nebo sestavit odpověď. Příkladem situace, ve které vzniká tato chyba, je například chybný vstup služby, nedostupnost databáze a podobně.

## 11.2 AiscOdpoved

Položka je vyplněna, pokud bylo provedeno volání AISC. Výsledky zpracování v AISC jsou uvedeny v elementu *AiscCtiPodleUdajuDataResponse*.

V elementu *AiscAplikacniStatus* je uveden aplikační status vyhledání v AISC.

Možné stavy aplikačního statusu jsou uvedeny v následující tabulce:

Výjimka	Text
OSOBA_NENALEZENA	Nenalezena žádná osoba.
PREKROCEN_LIMIT	Překročen limit na počet vrácených záznamů.
NEPOVOLENY_PARAMETR	Nepovolený parametr.
CHYBNY_PARAMETR	Chybný parametr.
TYPOVM_CHYBI	Požadován parametr typ OVM.
TYPOVM_NESPRAVNY	Nesprávné zadání parametru typ OVM.
NEOCEKAVANA_CHYBA	Neočekávaná chyba aplikace.
CHYBA_DATABAZE	Chyba připojení do databáze.

V elementu *SeznamOsob* jsou uvedeny osoby vyhledané podle vstupních parametrů služby.

## 11.3 RobOdpoved

Položka je vyplněna, pokud bylo provedeno volání ROB. Výsledky zpracování v ROB jsou uvedeny v elementu *RobCtiHromadneAifoDataResponse*, struktura a význam je shodný s aplikační odpovědí služby *E08 robCtiHromadneAifo*.

## 12 Příklad odpovědi

### 12.1 Bez uvedení seznamu údajů

V odpovědi AISC se vrací hodnoty, na které má žadatel oprávnění (ošetřuje AISC), na výstupu není uveden příznak úřední adresy.

```
<soapenv:Envelope xmlns:soapenv="http://schemas.xmlsoap.org/soap/envelope/"
xmlns:autocont1="urn:cz:isvs:iszr:services:IszrRobCtiZmeny:v1"
xmlns:abs="urn:cz:isvs:iszr:schemas:IszrAbstract:v1"
xmlns:autocont2="urn:cz:isvs:iszr:schemas:IszrAiscCtiPodleUdaju:v1"
xmlns:reg="urn:cz:isvs:reg:schemas:RegTypy:v1" xmlns:xlink="http://www.w3.org/1999/xlink"
xmlns:autocont3="urn:cz:isvs:aisc:schemas:AiscDotazyData:v1"
xmlns:autocont4="urn:cz:isvs:aisc:schemas:AiscTypy:v1">
  <soapenv:Header />
  <soapenv:Body>
    <autocont2:AiscCtiPodleUdajuResponse>
      <abs:OdpovedInfo>
        <reg:CasOdpovedi>2015-05-28T10:38:01.4584222+02:00</reg:CasOdpovedi>
        <reg:Status>
```



```
<reg:VysledekKod>OK</reg:VysledekKod>
</reg:Status>
<reg:AgendaZadostId>d0e82814-741c-45d6-ba31-24a7fafcb465</reg:AgendaZadostId>
<reg:IszrZadostId>c9426818-266d-13af-9684-1456b2f1c000</reg:IszrZadostId>
</abs:OdpovedInfo>
<abs:MapaAifo lokalniAifoOd="2">
  <reg:PrevodAifo>
    <reg:LokalniAifo>1</reg:LokalniAifo>
    <reg:GlobalniAifo>rBIIAsBdBITcGrkm4wQa2qk=</reg:GlobalniAifo>
  </reg:PrevodAifo>
</abs:MapaAifo>
<autocont2:AiscOdpoved>
  <autocont2:AiscCtiPodleUdajuDataResponse detail="true">
    <autocont3:AiscAplikacniStatus>
      <autocont3:VysledekAiscKodType>OK</autocont3:VysledekAiscKodType>
    </autocont3:AiscAplikacniStatus>
    <autocont3:SeznamOsob>
      <autocont3:OsobaCis>
        <autocont4:Prijmeni stav="spravny">
          <autocont4:Prijmeni>RELOODON</autocont4:Prijmeni>
        </autocont4:Prijmeni>
        <autocont4:Jmeno stav="spravny">
          <autocont4:Jmeno>ROLAND</autocont4:Jmeno>
        </autocont4:Jmeno>
        <autocont4:DatumNarozeni stav="spravny">
          <autocont4:Datum>03.01.1976</autocont4:Datum>
        </autocont4:DatumNarozeni>
        <autocont4:AdresaPobytu stav="spravny">
          <autocont4:Adresa>
            <autocont4:Idam>22025138</autocont4:Idam>
            <autocont4:PSC>15000</autocont4:PSC>
            <autocont4:Ulice>Vrchlického</autocont4:Ulice>
            <autocont4:CastObce>Košíře</autocont4:CastObce>
            <autocont4:PrazskyObvod>Praha 5</autocont4:PrazskyObvod>
            <autocont4:Obec>Praha</autocont4:Obec>
            <autocont4:KodOkresu>3100</autocont4:KodOkresu>
            <autocont4:Okres>Hlavní město Praha</autocont4:Okres>
            <autocont4:CisloDomovni>678</autocont4:CisloDomovni>
            <autocont4:DruhCislaDomovniho>P</autocont4:DruhCislaDomovniho>
            <autocont4:CisloOrientacni>80</autocont4:CisloOrientacni>
            <autocont4:DatumOd>18.01.2015</autocont4:DatumOd>
          </autocont4:Adresa>
        </autocont4:AdresaPobytu>
        <autocont4:Obcanstvi stav="spravny">
          <autocont4:Obcanstvi>
            <autocont4:Kod>DEU</autocont4:Kod>
            <autocont4:Nazev>Spolková republika Německo</autocont4:Nazev>
            <autocont4:KodCsu>276</autocont4:KodCsu>
          </autocont4:Obcanstvi>
        </autocont4:Obcanstvi>
        <autocont4:MistoNarozeni stav="spravny">
          <autocont4:Misto>
            <autocont4:Obec>BONN</autocont4:Obec>
            <autocont4:KodStatu>DEU</autocont4:KodStatu>
            <autocont4:KodStatuCsu>276</autocont4:KodStatuCsu>
            <autocont4:Stat>Spolková republika Německo</autocont4:Stat>
          </autocont4:Misto>
        </autocont4:MistoNarozeni>
        <autocont4:Aifo>1</autocont4:Aifo>
        <autocont4:RodneCislo>760103/4353</autocont4:RodneCislo>
        <autocont4:Pohlavi>M</autocont4:Pohlavi>
        <autocont4:SkutecnyPobyt>
          <autocont4:DatumOd>01.01.2015</autocont4:DatumOd>
        </autocont4:SkutecnyPobyt>
        <autocont4:PravniZpusobilost>
          <autocont4:Kod>0</autocont4:Kod>
          <autocont4:Nazev>svéprávní</autocont4:Nazev>
        </autocont4:PravniZpusobilost>
        <autocont4:TypPobytu>
          <autocont4:Kod>2</autocont4:Kod>
          <autocont4:Nazev>Přechodný pobyt-obč.EU, EHP, Švýc.</autocont4:Nazev>
```



```
</autocont4:TypPobytu>
<autocont4:MinuleAdresyPobytu>
  <autocont4:Idam>22019529</autocont4:Idam>
  <autocont4:PSC>15000</autocont4:PSC>
  <autocont4:Ulice>Slávy Horníka</autocont4:Ulice>
  <autocont4:CastObce>Košíře</autocont4:CastObce>
  <autocont4:PrazskyObvod>Praha 5</autocont4:PrazskyObvod>
  <autocont4:Obec>Praha</autocont4:Obec>
  <autocont4:KodOkresu>3100</autocont4:KodOkresu>
  <autocont4:Okres>Hlavní město Praha</autocont4:Okres>
  <autocont4:CisloDomovni>200</autocont4:CisloDomovni>
  <autocont4:DruhCislaDomovniho>P</autocont4:DruhCislaDomovniho>
  <autocont4:CisloOrientacni>23</autocont4:CisloOrientacni>
  <autocont4:DatumOd>01.01.2015</autocont4:DatumOd>
  <autocont4:DatumDo>17.01.2015</autocont4:DatumDo>
</autocont4:MinuleAdresyPobytu>
</autocont3:OsobaCis>
</autocont3:SeznamOsob>
</autocont2:AiscCtiPodleUdajuDataResponse>
</autocont2:AiscOdpoved>
</autocont2:AiscCtiPodleUdajuResponse>
</soapenv:Body>
</soapenv:Envelope>
```

## 12.2 S vydaným příznakem úřední adresy

Pokud byl v žádosti specifikován požadavek na výdej příznaku adresa úřadu a adresu pobytu, a čtení v ROB, je výstupem:

```
<soapenv:Envelope xmlns:soapenv="http://schemas.xmlsoap.org/soap/envelope/"
xmlns:autocont1="urn:cz:isvs:iszr:services:IszrRosCtiZmeny:v1"
xmlns:abs="urn:cz:isvs:iszr:schemas:IszrAbstract:v1"
xmlns:autocont2="urn:cz:isvs:iszr:schemas:IszrAiscCtiPodleUdaju:v1"
xmlns:reg="urn:cz:isvs:reg:schemas:RegTypy:v1" xmlns:xlink="http://www.w3.org/1999/xlink"
xmlns:autocont3="urn:cz:isvs:aisc:schemas:AiscDotazyData:v1"
xmlns:autocont4="urn:cz:isvs:aisc:schemas:AiscTypy:v1"
xmlns:rod="urn:cz:isvs:rob:schemas:RobDotazyData:v1"
xmlns:rob="urn:cz:isvs:rob:schemas:RobTypy:v1">
  <soapenv:Header />
  <soapenv:Body>
    <autocont2:AiscCtiPodleUdajuResponse>
      <abs:OdpovedInfo>
        <reg:CasOdpovedi>2014-01-01T01:00:00.6875000+01:00</reg:CasOdpovedi>
        <reg:Status>
          <reg:VysledekKod>VAROVANI</reg:VysledekKod>
        </reg:Status>
        <reg:AgendaZadostId>2e348391-8330-4ec5-bb93-0e286e7e5fcb</reg:AgendaZadostId>
        <reg:IszrZadostId>be02bb1b-ddee-40c1-a457-a4914f66569c</reg:IszrZadostId>
      </abs:OdpovedInfo>
      <abs:MapaAiifo lokalniAiifoOd="2">
        <reg:PrevodAiifo>
          <reg:LokalniAiifo stavOvereniAiifo="false">1</reg:LokalniAiifo>
          <reg:GlobalniAiifo>XXXXXXXXXXXXXXXXXXXXXXXXXX</reg:GlobalniAiifo>
        </reg:PrevodAiifo>
      </abs:MapaAiifo>
    </autocont2:AiscCtiPodleUdajuResponse>
    <autocont2:AiscOdpoved>
      <autocont2:AiscCtiPodleUdajuDataResponse detail="true">
        <autocont3:AiscAplikacniStatus>
          <autocont3:VysledekAiscKodType>OK</autocont3:VysledekAiscKodType>
        </autocont3:AiscAplikacniStatus>
        <autocont3:SeznamOsob>
          <autocont3:OsobaCis>
            <autocont4:Prijmeni stav="spravny">
              <autocont4:Prijmeni>XT-REVE'TCHI</autocont4:Prijmeni>
            </autocont4:Prijmeni>
            <autocont4:Jmeno stav="spravny">
              <autocont4:Jmeno>LIUDMILA</autocont4:Jmeno>
            </autocont4:Jmeno>
            <autocont4:DatumNarozeni stav="spravny">
              <autocont4:Datum>15.08.1982</autocont4:Datum>
```



```
</autocont4:DatumNarozeni>
<autocont4:AdresaPobytu stav="spravny">
  <autocont4:Adresa adresaUradu="true">
    <autocont4:Idam>26035197</autocont4:Idam>
    <autocont4:PSC>13000</autocont4:PSC>
    <autocont4:Ulice>Koněvova</autocont4:Ulice>
    <autocont4:CastObce>Žižkov</autocont4:CastObce>
    <autocont4:PrazskyObvod>Praha 3</autocont4:PrazskyObvod>
    <autocont4:Obec>Praha</autocont4:Obec>
    <autocont4:KodOkresu>3100</autocont4:KodOkresu>
    <autocont4:Okres>Hlavní město Praha</autocont4:Okres>
    <autocont4:CisloDomovni>188</autocont4:CisloDomovni>
    <autocont4:DruhCislaDomovniho>P</autocont4:DruhCislaDomovniho>
    <autocont4:CisloOrientacni>32</autocont4:CisloOrientacni>
    <autocont4:DatumOd>04.02.2009</autocont4:DatumOd>
  </autocont4:Adresa>
</autocont4:AdresaPobytu>
<autocont4:Aifo>1</autocont4:Aifo>
</autocont3:OsobaCis>
</autocont3:SeznamOsob>
</autocont2:AiscCtiPodleUdajuDataResponse>
</autocont2:AiscOdpoved>
<autocont2:RobOdpoved>
  <autocont2:RobCtiHromadneAifoDataResponse>
    <rod:RobAplikacniStatus>
      <rob:VysledekRobKodType>VAROVANI</rob:VysledekRobKodType>
      <rob:VysledekDetail>
        <rob:VysledekSubKod>ZAZNAM NENALEZEN</rob:VysledekSubKod>
        <rob:VysledekPopis>CHYBA_0012: Zadaným hodnotám Aifo neodpovídají žádné
záznamy.</rob:VysledekPopis>
      </rob:VysledekDetail>
    </rod:RobAplikacniStatus>
  </autocont2:RobCtiHromadneAifoDataResponse>
</autocont2:RobOdpoved>
</autocont2:AiscCtiPodleUdajuResponse>
</soapenv:Body>
</soapenv:Envelope>
```

## 13 Notifikace změn

Služba není editační, notifikace změn pro ni není relevantní.

## 14 Chybová hlášení

Služba neobsahuje specifická chybová hlášení.

## 15 Odkazy na další dokumenty

### 15.1 Definice služby

**WSDL služby:** egon/wsd/lszrAiscCtiPodleUdaju.wsdl  
**XSD služby:** egon/xsd/lszrAiscCtiPodleUdaju.xsd

### 15.2 Egon služby

SZR\_popis\_eGON\_sluzeb\_E08\_robCtiHromadneAifo.doc