



Popis eGON služby

E162 - aiscCtiAifo

Název dokumentu:	Popis eGON služeb	Verze:	01.01
Autor:	Správa základních registrů	Datum aktualizace:	20. 03. 2018
Účel:	Popis eGON služeb v rámci základních registrů	Počet stran:	12



Obsah

1	Účel dokumentu	3
2	Funkcionalita služby.....	3
3	Základní informace o službě.....	3
4	Historie služby.....	3
5	Účel služby - detailní popis	4
6	Věcná pravidla vztahující se ke zpracování služby	4
7	Rozpad eGon služby na primitivní služby	4
7.1	Seznam a popis využívaných primitivních služeb	4
7.2	Workflow zpracování služby	5
8	Vstupní údaje.....	5
8.1	ZadostInfo	5
8.2	AutorizaceInfo	5
8.2.1	Řízení výdeje dat	6
8.3	MapaAifo	7
8.4	Zadost	7
9	Kontroly při volání služby	7
10	Příklad volání služby.....	7
10.1	Bez uvedení seznamu údajů	7
10.2	S uvedením seznamu údajů včetně požadavku na příznak úřední adresy	8
11	Výstupní údaje.....	8
11.1	OdpovedInfo	8
11.1.1	Stavy	9
11.2	AiscOdpoved	9
12	Příklad odpovědi	10
12.1	Bez uvedení seznamu údajů	10
12.2	S vydaným příznakem úřední adresy	11
13	Notifikace změn.....	12
14	Chybová hlášení.....	12
15	Odkazy na další dokumenty.....	12
15.1	Definice služby	12

1 Účel dokumentu

Účelem tohoto dokumentu je především poskytnout orgánům veřejné moci, obecně uživatelům Základních registrů, jednoduchý a srozumitelný popis jak používat příslušnou eGON službu, včetně informací pro IT pracovníky orgánů veřejné moci. Změny provádí SZR.

2 Funkcionalita služby

Služba slouží pro čtení údajů z AISC dle AIFO.

3 Základní informace o službě

Název služby	aiscCtiAifo
Označení služby	E162
Verze služby	V1.1
Publikována v katalogu služeb od verze	
Platnost od	1. 7. 2012
Platnost do	
Stav služby	Aktivní
Nahrazena službou	
Nahrazuje službu	
Třída služby	S3
Dostupnost služby, potřebná oprávnění	Veřejná služba, ověření dle registrace.
Režim služby	Synchronní i asynchronní
SLA služby	SLA-03

4 Historie služby

Verze služby	Aktuální stav verze	Publikovaná v produkčním prostředí		Popis změn oproti předchozí verzi
		Od	Do	
V1	aktivní	1. 7. 2012		Prvotní verze
V1.1	aktivní	1. 4. 2018		Doplnění adresy úřadu



5 Účel služby - detailní popis

Služba *E162 aiscCtiAifo* slouží pro čtení údajů z AISC. Maximální obsah výstupu pro konkrétního odběratele je definován na základě příslušného zákona. Služba je dostupná pro žadatele z OVM, který požádal o výdej údajů o cizincích a byl zaregistrován v AISC. Rozsah poskytovaných nereferenčních údajů z AISC je kontrolován v AISC.

6 Věcná pravidla vztahující se ke zpracování služby

Je proveden překlad AIFO v ORG. Dále je ověřena existence AIFO v ROB. Pokud AIFO neexistuje v ROB, je služba ukončena. Dále je služba zpracována v AISC, odkud jsou vydány nereferenční data.

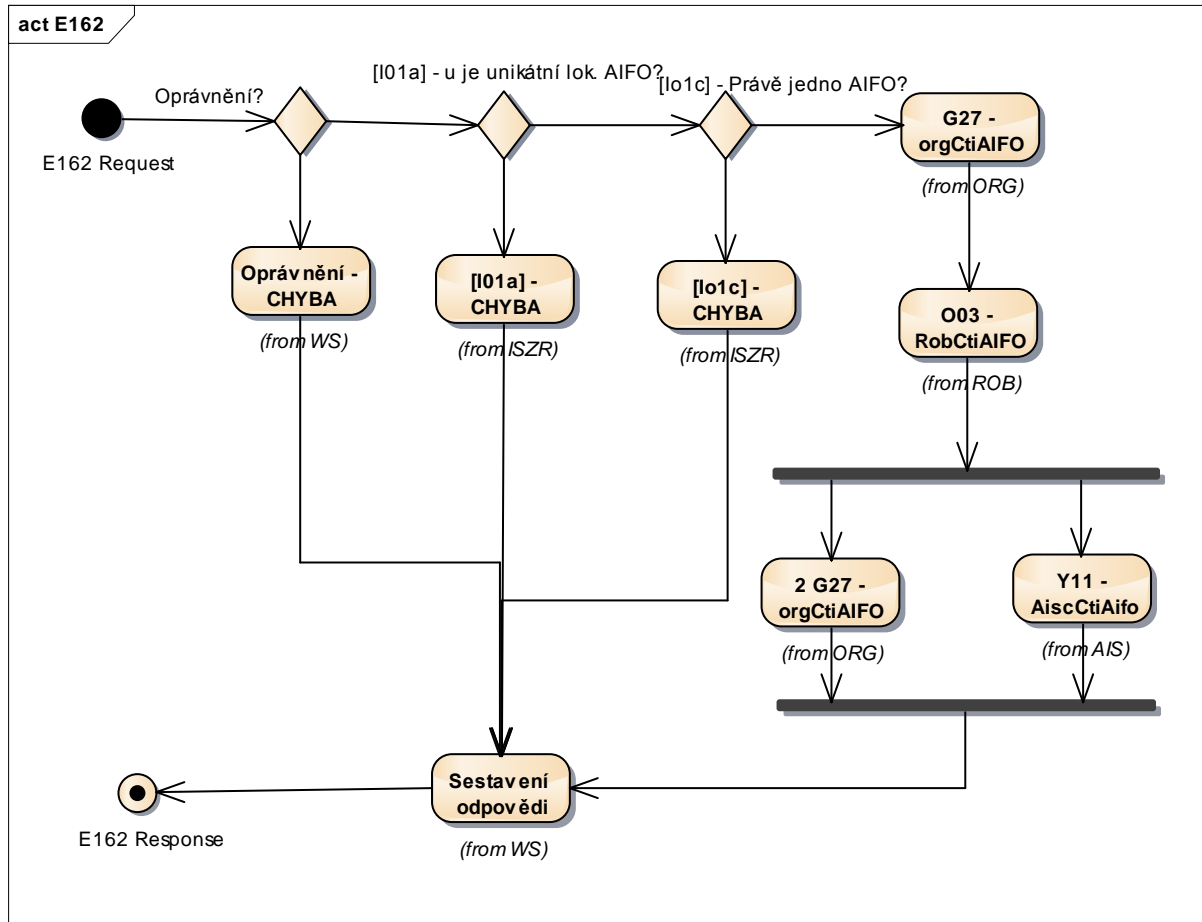
7 Rozpad eGon služby na primitivní služby

7.1 Seznam a popis využívaných primitivních služeb

V rámci zpracování jsou využívány následující interní služby:

- *G27 – orgCtiAifo* - zprostředkuje transformaci AIFOzdr na AIFOcil. Pokud AIFOcil neexistuje nebo není žádné platné, není nic generováno a AIFOcil není vráceno.
- *O03 – robCtiAifo* - zprostředkuje čtení referenčních údajů z registru ROB.
- *Y11 – AiscCtiAifo* – služba slouží pro čtení údajů z AISC na základě vstupního AIFO

7.2 Workflow zpracování služby



8 Vstupní údaje

Vstupní údaje obsahují standardní položky definované v datovém typu *AiscCtiAifoType*. Bez správného vyplnění vstupních údajů nelze transakci zpracovat.

8.1 ZadostInfo

Položka *ZadostInfo* představuje standardní hlavičku datové zprávy dotazu, která je odesílána ke zpracování. Struktura a obsah hlavičky zprávy jsou dány datovým typem *ZadostInfoType*. Obsahuje údaje, které ISZR vyžaduje pro ověření přístupu ke službě. Povinné položky musí být vyplněny.

Položky *Subjekt*, *Uzivatel* a *DuvodUcel* musí být vždy vyplněny.

8.2 AutorizaceInfo

Položka *AutorizaceInfo* je nepovinná a slouží k upřesnění požadavku na výstup služby.

V elementu *SeznamUdaju* se mohou uvést hodnoty řídicí výdej údajů z AIS. Služba vrací údaje k osobě v závislosti na obsahu elementu, přičemž interně zohledňuje oprávnění na požadované údaje.



Položka *MaximalniPocetZaznamu* se nevyužívá.

8.2.1 Řízení výdeje dat

Aby byla služba úspěšně zpracována, musí buď být v seznamu požadovaných údajů uveden výčet názvů údajů, nebo lze využít možnosti implicitního nastavení seznamu údajů pro návrat všech údajů z AISC, na který má volající oprávnění (se zohledněním požadavku na kompatibilitu).

Ve verzi 1.1 byla služba rozšířena na výstupu o atribut *adresaUradu*. Z důvodu kompatibility je tento atribut vydáván na výstup pouze v případě, že o něj žadatel explicitně požádá, tedy uvede příslušnou hodnotu v elementu *SeznamUdaju*.

Dostupné údaje z AISC, které je možné specifikovat v seznamu údajů:

- *RodneCisloAISC*,
- *JmenoAISC*,
- *PrijmeniAISC*,
- *RodnePrijmeniAISC*,
- *OstatniJmenaAISC*,
- *StatniPrislusnostAISC*,
- *DatumNarozeniAISC*,
- *MistoNarozeniAISC*,
- *DatumUmrtaAISC*,
- *MistoUmrtaAISC*,
- *PohlaviAISC*,
- *AdresaPobytuAISC*,
- *TypPobytuAISC*,
- *PovoleniPobytuAISC*,
- *SkutecnyPobytAISC*,
- *PravniZpusobilostAISC*,
- *VyhosteniAISC*,
- *RodinyStavAISC*,
- *MistoManzelstviPartnerstviAISC*,
- *PartnerAISC*,
- *MatkaAISC*,
- *OtecAISC*,
- *DorucovaciAdresaAISC*,
- *OsvojeniAISC*,
- *UkonceniManzelstviPartnerstviAISC*,
- *ObcanstviPartneraAISC*,
- *DetiAISC*,
- *DetiMistoNarozeniAISC*,
- *DetiObcanstviAISC*,
- *RodiceObcanstviAISC*,
- *ZakonnyZastupceAISC*,
- *OsvojeneDetiAISC*,
- *OsobyDlePismeneUAISC*,
- *ZivyMrtvyAISC*,
- *DrivejsiJmenaPrijmeniAISC*,
- *DrivejsiRodnaCislaAISC*,



- *ZmenaPohlaviAISC,*
- *PredchoziMistaPobytuAISC,*
- *PredchoziManzelstviPartnerstviAISC,*
- *StatniIntegracniProgramAISC,*
- *AdresaUraduAISC*

Atribut adresy úřadu je svázan s adresou pobytu, tedy pro požadavek na výdej příznaku úřední adresy musí být uveden společně požadavkem na výdej adresy pobytu (*AdresaPobytuAISC* *AdresaUraduAISC*).

V seznamu může oprávněný žadatel (příznak potlačení výdeje provozních údajů podle §60, odst. 1), písm. f) zákona 111/2009 Sb., ve znění pozdějších předpisů) pro případné zneprístupnění záznamu o výdeji uvést i položku *ZnepřístupniLog*. Současně musí být nastaven i odpovídající atribut *zneprístupniLog* v elementu *Zadost / AiscCtiAifoData*.

8.3 MapaAifo

Element obsahuje v elementu *PrevodAifo* specifikaci globálního AIFO, které má být načteno z AISC. Lze uvést pouze jedno AIFO.

8.4 Zadost

Položka *Zadost* slouží k detailní specifikaci požadavků na službu. Vstupní parametry jsou uvedeny v elementu *AiscCtiAifoData*. V tomto elementu se povinně specifikuje lokální AIFO v elementu *Aifo* a dále volitelně typ volajícího OVM v elementu *TypOvm*. Za správné vyplnění elementu *TypOvm* odpovídá volající AIS. Typ OVM je přidělen při žádosti o přístup ke službě.

9 Kontroly při volání služby

Na vstupu jsou prováděny běžné kontroly na oprávnění při volání služby. V AISC jsou prováděny kontroly na oprávnění a jsou vydávány pouze povolené údaje.

10 Příklad volání služby

10.1 Bez uvedení seznamu údajů

```
<s:Envelope xmlns:s="http://schemas.xmlsoap.org/soap/envelope/">
  <s:Header>
    <Action s:mustUnderstand="1"
xmlns="http://schemas.microsoft.com/ws/2005/05/addressing/none">IszrAiscCtiAifo</Action>
  </s:Header>
  <s:Body xmlns:xsi="http://www.w3.org/2001/XMLSchema-instance"
xmlns:xsd="http://www.w3.org/2001/XMLSchema">
    <AiscCtiAifo xmlns="urn:cz:isvs:iszr:schemas:IszrAiscCtiAifo:v1">
      <ZadostInfo xmlns="urn:cz:isvs:iszr:schemas:IszrAbstract:v1">
        <CasZadosti xmlns="urn:cz:isvs:reg:schemas:RegTypy:v1">2014-01-01T01:00:00</CasZadosti>
        <Agenda xmlns="urn:cz:isvs:reg:schemas:RegTypy:v1">Axxx</Agenda>
        <AgendovaRole xmlns="urn:cz:isvs:reg:schemas:RegTypy:v1">CRxxx</AgendovaRole>
        <Ovm xmlns="urn:cz:isvs:reg:schemas:RegTypy:v1">ovm</Ovm>
        <Ais xmlns="urn:cz:isvs:reg:schemas:RegTypy:v1">ais</Ais>
        <Subjekt xmlns="urn:cz:isvs:reg:schemas:RegTypy:v1">subjekt</Subjekt>
        <Uzivatel xmlns="urn:cz:isvs:reg:schemas:RegTypy:v1">uzivatel</Uzivatel>
        <DuvodUcel xmlns="urn:cz:isvs:reg:schemas:RegTypy:v1">duvod</DuvodUcel>
        <AgendaZadostId xmlns="urn:cz:isvs:reg:schemas:RegTypy:v1">560c52da-90ea-41f6-b402-
9a9d11196d0d</AgendaZadostId>
      </ZadostInfo>
      <AutorizaceInfo xmlns="urn:cz:isvs:iszr:schemas:IszrAbstract:v1">
        <SeznamUdaju />
      </AutorizaceInfo>
    </AiscCtiAifo>
  </s:Body>
</s:Envelope>
```



```
</AutorizaceInfo>
<MapaAifo nacistData="true" xmlns="urn:cz:isvs:iszr:schemas:IszrAbstract:v1">
  <PrevodAifo xmlns="urn:cz:isvs:reg:schemas:RegTypy:v1">
    <LokalniAifo>1</LokalniAifo>
    <GlobalniAifo>XXXXXXXXXXXXXXXXXXXX=</GlobalniAifo>
  </PrevodAifo>
</MapaAifo>
<Zadost>
  <AiscCtiAifoData>
    <Aifo xmlns="urn:cz:isvs:aisc:schemas:AiscDotazyData:v1">1</Aifo>
    <TypOvm xmlns="urn:cz:isvs:aisc:schemas:AiscDotazyData:v1">soud</TypOvm>
  </AiscCtiAifoData>
</Zadost>
</AiscCtiAifo>
</s:Body>
</s:Envelope>
```

10.2 S uvedením seznamu údajů včetně požadavku na příznak úřední adresy

```
<s:Envelope xmlns:s="http://schemas.xmlsoap.org/soap/envelope/">
  <s:Header>
    <Action s:mustUnderstand="1"
xmlns="http://schemas.microsoft.com/ws/2005/05/addressing/none">IszrAiscCtiAifo</Action>
  </s:Header>
  <s:Body xmlns:xsi="http://www.w3.org/2001/XMLSchema-instance"
xmlns:xsd="http://www.w3.org/2001/XMLSchema">
    <AiscCtiAifo xmlns="urn:cz:isvs:iszr:schemas:IszrAiscCtiAifo:v1">
      <ZadostInfo xmlns="urn:cz:isvs:iszr:schemas:IszrAbstract:v1">
        <CasZadosti xmlns="urn:cz:isvs:reg:schemas:RegTypy:v1">2014-01-01T01:00:00</CasZadosti>
        <Agenda xmlns="urn:cz:isvs:reg:schemas:RegTypy:v1">Axxx</Agenda>
        <AgendovaRole xmlns="urn:cz:isvs:reg:schemas:RegTypy:v1">CRxxx</AgendovaRole>
        <Ovm xmlns="urn:cz:isvs:reg:schemas:RegTypy:v1">ovm</Ovm>
        <Ais xmlns="urn:cz:isvs:reg:schemas:RegTypy:v1">ais</Ais>
        <Subjekt xmlns="urn:cz:isvs:reg:schemas:RegTypy:v1">subjekt</Subjekt>
        <Uzivatel xmlns="urn:cz:isvs:reg:schemas:RegTypy:v1">uzivatel</Uzivatel>
        <DuvodUcel xmlns="urn:cz:isvs:reg:schemas:RegTypy:v1">duvod</DuvodUcel>
        <AgendaZadostId xmlns="urn:cz:isvs:reg:schemas:RegTypy:v1">38257254-eda9-4f59-a238-
4b357ecf7eec</AgendaZadostId>
      </ZadostInfo>
      <AutorizaceInfo xmlns="urn:cz:isvs:iszr:schemas:IszrAbstract:v1">
        <SeznamUdaju>AdresaPobytuAISC DatumNarozeniAISC JmenoAISC PrijmeniAISC
AdresaUraduAISC</SeznamUdaju>
      </AutorizaceInfo>
      <MapaAifo nacistData="true" xmlns="urn:cz:isvs:iszr:schemas:IszrAbstract:v1">
        <PrevodAifo xmlns="urn:cz:isvs:reg:schemas:RegTypy:v1">
          <LokalniAifo>1</LokalniAifo>
          <GlobalniAifo>XXXXXXXXXXXXXXXXXXXX=</GlobalniAifo>
        </PrevodAifo>
      </MapaAifo>
      <Zadost>
        <AiscCtiAifoData>
          <Aifo xmlns="urn:cz:isvs:aisc:schemas:AiscDotazyData:v1">1</Aifo>
        </AiscCtiAifoData>
      </Zadost>
    </AiscCtiAifo>
  </s:Body>
</s:Envelope>
```

11 Výstupní údaje

Výstupní údaje obsahují položky definované v datovém typu *AiscCtiAifoResponseType*.

11.1 OdpovedInfo

Struktura položky *OdpovedInfo* obsahuje údaje, které ISZR ale i AIS očekává k dokončení vyřízení požadavku. Struktura a obsah hlavičky zprávy jsou dány datovým typem *OdpovedInfoType*.

11.1.1 Stavý

Stav provedení služby je uveden v elementu *Status/VysledekKod*:

- OK – služba byla zpracována v pořádku
- VAROVANI – při zpracování nastala situace, na kterou je vhodné upozornit.
- CHYBA – zpracování není možné provést

Pokud skončí služba stavem *CHYBA* nebo *VAROVANI*, a jsou známy detailnější informace, jsou podrobnosti uvedeny v elementu *VysledekDetail*.

Stav *VAROVANI* nastává v situacích:

Situace	VysledekSubKod	VysledekPopis
Osoba nenalezena v AISC	NENALEZENO	Nenalezena žádná osoba

Stav *CHYBA* nastává v situacích:

Situace	VysledekSubKod	VysledekPopis
Neexistující AIFO	NENALEZENO	Služba G27 vrátila neověřená aifa!
Nedefinovaný typ OVM	APLIKACNI CHYBA	Nesprávné zadání parametru typ OVM.
Více AIFO na vstupu	SPECIFIKACE V POPISU	CHYBA MAPA AIFO: Na vstupu je povoleno pouze jedno AIFO

Stav *CHYBA* dále může nastat v situacích, kdy službu nebylo možné z nějakého závažného důvodu vykonat nebo sestavit odpověď. Příkladem situace, ve které vzniká tato chyba, je například chybný vstup služby, nedostupnost databáze a podobně.

11.2 AiscOdpoved

Položka je vyplněna, pokud bylo provedeno volání AISC. Výsledek z pracování v AISC je v elementu *AiscCtiAifoDataResponse*.

V elementu *AiscAplikacniStatus* je uveden aplikační status čtení z AISC. V tomto elementu je uveden *VysledekAiscKodType* a případně podrobnosti v elementu *VysledekDetail*.

Možné stavy aplikačního statusu jsou uvedeny v následující tabulce:

Výjimka	Text
OSOBA_NENALEZENA	Nenalezena žádná osoba.
PREKROCEN_LIMIT	Překročen limit na počet vrácených záznamů.
NEPOVOLENY_PARAMETR	Nepovolený parametr.
CHYBNY_PARAMETR	Chybný parametr.
TYPOVM_CHYBI	Požadován parametr typ OVM.
TYPOVM_NESPRAVNY	Nesprávné zadání parametru typ OVM.
NEOCEKAVANA_CHYBA	Neočekávaná chyba aplikace.
CHYBA_DATABAZE	Chyba připojení do databáze.

Obsah vydávaných údajů je dán dle zákona na základě specifikace typu OVM. Data osoby jsou vydána v elementu *Osoba* v povoleném rozsahu.



12 Příklad odpovědi

12.1 Bez uvedení seznamu údajů

V odpovědi AISC se vrací hodnoty, na které má žadatel oprávnění (ošetřuje AISC), na výstupu není uveden příznak úřední adresy.

```
<soapenv:Envelope xmlns:soapenv="http://schemas.xmlsoap.org/soap/envelope/"
xmlns:autocont1="urn:cz:isvs:iszr:services:IszrRppCtiEditora:v1"
xmlns:abs="urn:cz:isvs:iszr:schemas:IszrAbstract:v1"
xmlns:autocont2="urn:cz:isvs:iszr:schemas:IszrAiscCtiAifo:v1"
xmlns:reg="urn:cz:isvs:reg:schemas:RegTypy:v1" xmlns:xlink="http://www.w3.org/1999/xlink"
xmlns:autocont3="urn:cz:isvs:aisc:schemas:AiscDotazyData:v1"
xmlns:autocont4="urn:cz:isvs:aisc:schemas:AiscTypy:v1">
  <soapenv:Header />
  <soapenv:Body>
    <autocont2:AiscCtiAifoResponse>
      <abs:OdpovedInfo>
        <reg:CasOdpovedi>2015-05-28T10:15:50.9428855+02:00</reg:CasOdpovedi>
        <reg:Status>
          <reg:VysledekKod>OK</reg:VysledekKod>
        </reg:Status>
        <reg:AgendaZadostId>465d64c5-7afc-4a95-9f98-ab1851050e68</reg:AgendaZadostId>
        <reg:IszrZadostId>d03ae86c-264e-13af-9470-136f2d949002</reg:IszrZadostId>
      </abs:OdpovedInfo>
      <autocont2:AiscOdpoved>
        <autocont2:AiscCtiAifoDataResponse>
          <autocont3:AiscAplikacniStatus>
            <autocont3:VysledekAiscKodType>OK</autocont3:VysledekAiscKodType>
          </autocont3:AiscAplikacniStatus>
          <autocont3:Osoba>
            <autocont4:Prijmeni stav="spravny">
              <autocont4:Prijmeni>RELOODON</autocont4:Prijmeni>
            </autocont4:Prijmeni>
            <autocont4:Jmeno stav="spravny">
              <autocont4:Jmeno>ROLAND</autocont4:Jmeno>
            </autocont4:Jmeno>
            <autocont4:DatumNarozeni stav="spravny">
              <autocont4:Datum>03.01.1976</autocont4:Datum>
            </autocont4:DatumNarozeni>
            <autocont4:AdresaPobytu stav="spravny">
              <autocont4:Adresa>
                <autocont4:Idam>22025138</autocont4:Idam>
                <autocont4:PSC>15000</autocont4:PSC>
                <autocont4:Ulice>Vrchlického</autocont4:Ulice>
                <autocont4:CastObce>Košíře</autocont4:CastObce>
                <autocont4:PrazskyObvod>Praha 5</autocont4:PrazskyObvod>
                <autocont4:Obec>Praha</autocont4:Obec>
                <autocont4:KodOkresu>3100</autocont4:KodOkresu>
                <autocont4:Okres>Hlavní město Praha</autocont4:Okres>
                <autocont4:CisloDomovni>678</autocont4:CisloDomovni>
                <autocont4:DruhCislaDomovniho>P</autocont4:DruhCislaDomovniho>
                <autocont4:CisloOrientacni>80</autocont4:CisloOrientacni>
                <autocont4:DatumOd>18.01.2015</autocont4:DatumOd>
              </autocont4:Adresa>
            </autocont4:AdresaPobytu>
            <autocont4:Obcanstvi stav="spravny">
              <autocont4:Obcanstvi>
                <autocont4:Kod>DEU</autocont4:Kod>
                <autocont4:Nazev>Spolková republika Německo</autocont4:Nazev>
                <autocont4:KodCsu>276</autocont4:KodCsu>
              </autocont4:Obcanstvi>
            </autocont4:Obcanstvi>
            <autocont4:MistoNarozeni stav="spravny">
              <autocont4:Misto>
                <autocont4:Obec>BONN</autocont4:Obec>
                <autocont4:KodStatu>DEU</autocont4:KodStatu>
                <autocont4:KodStatuCsu>276</autocont4:KodStatuCsu>
              </autocont4:Misto>
            </autocont4:MistoNarozeni>
          </autocont3:Osoba>
        </autocont2:AiscCtiAifoDataResponse>
      </autocont2:AiscOdpoved>
    </autocont2:AiscCtiAifoResponse>
  </soapenv:Body>
</soapenv:Envelope>
```



```
<autocont4:Stat>Spolková republika Německo</autocont4:Stat>
</autocont4:Misto>
</autocont4:MistoNarozeni>
<autocont4:Aifo>1</autocont4:Aifo>
<autocont4:RodneCislo>760103/4353</autocont4:RodneCislo>
<autocont4:Pohlavi>M</autocont4:Pohlavi>
<autocont4:SkutecnyPobyt>
  <autocont4:DatumOd>01.01.2015</autocont4:DatumOd>
</autocont4:SkutecnyPobyt>
<autocont4:PravniZpusobilost>
  <autocont4:Kod>0</autocont4:Kod>
  <autocont4:Nazev>svéprávný</autocont4:Nazev>
</autocont4:PravniZpusobilost>
<autocont4:TypPobytu>
  <autocont4:Kod>2</autocont4:Kod>
  <autocont4:Nazev>Přechodný pobyt-obč.EU, EHP, Švýc.</autocont4:Nazev>
</autocont4:TypPobytu>
<autocont4:MinuleAdresyPobytu>
  <autocont4:Idam>22019529</autocont4:Idam>
  <autocont4:PSC>15000</autocont4:PSC>
  <autocont4:Ulice>Slávy Horníka</autocont4:Ulice>
  <autocont4:CastObce>Košíře</autocont4:CastObce>
  <autocont4:PrazskyObvod>Praha 5</autocont4:PrazskyObvod>
  <autocont4:Obec>Praha</autocont4:Obec>
  <autocont4:KodOkresu>3100</autocont4:KodOkresu>
  <autocont4:Okres>Hlavní město Praha</autocont4:Okres>
  <autocont4:CisloDomovni>200</autocont4:CisloDomovni>
  <autocont4:DruhCislaDomovniho>P</autocont4:DruhCislaDomovniho>
  <autocont4:CisloOrientacni>23</autocont4:CisloOrientacni>
  <autocont4:DatumOd>01.01.2015</autocont4:DatumOd>
  <autocont4:DatumDo>17.01.2015</autocont4:DatumDo>
</autocont4:MinuleAdresyPobytu>
</autocont3:Osoba>
</autocont2:AiscCtiAifoDataResponse>
</autocont2:AiscOdpoved>
</autocont2:AiscCtiAifoResponse>
</soapenv:Body>
</soapenv:Envelope>
```

12.2 S vydaným příznakem úřední adresy

Pokud byl v žádosti specifikován požadavek na výdej příznaku adresa úřadu a adresu pobytu, je výstupem:

```
<soapenv:Envelope xmlns:soapenv="http://schemas.xmlsoap.org/soap/envelope/"
xmlns:autocont1="urn:cz:isvs:iszr:services:IszrRosCtiZmeny:v1"
xmlns:abs="urn:cz:isvs:iszr:schemas:IszrAbstract:v1"
xmlns:autocont2="urn:cz:isvs:iszr:schemas:IszrAiscCtiAifo:v1"
xmlns:reg="urn:cz:isvs:reg:schemas:RegTypy:v1" xmlns:xlink="http://www.w3.org/1999/xlink"
xmlns:autocont3="urn:cz:isvs:aisc:schemas:AiscDotazyData:v1"
xmlns:autocont4="urn:cz:isvs:aisc:schemas:AiscTypy:v1">
  <soapenv:Header />
  <soapenv:Body>
    <autocont2:AiscCtiAifoResponse>
      <abs:OdpovedInfo>
        <reg:CasOdpovedi>2014-01-01T01:00:00.6875000+01:00</reg:CasOdpovedi>
        <reg:Status>
          <reg:VysledekKod>VAROVANI</reg:VysledekKod>
        </reg:Status>
        <reg:AgendaZadostId>38257254-eda9-4f59-a238-4b357ecf7eec</reg:AgendaZadostId>
        <reg:IszrZadostId>71a5128c-bf43-478b-adc1-8662a65c2032</reg:IszrZadostId>
      </abs:OdpovedInfo>
      <autocont2:AiscOdpoved>
        <autocont2:AiscCtiAifoDataResponse>
          <autocont3:AiscAplikacniStatus>
            <autocont3:VysledekAiscKodType>OK</autocont3:VysledekAiscKodType>
          </autocont3:AiscAplikacniStatus>
          <autocont3:Osoba>
            <autocont4:Prijmeni stav="spravny">
              <autocont4:Prijmeni>XT-REVETCHI</autocont4:Prijmeni>
            </autocont4:Prijmeni>
          </autocont3:Osoba>
        </autocont2:AiscCtiAifoDataResponse>
      </autocont2:AiscOdpoved>
    </autocont2:AiscCtiAifoResponse>
  </soapenv:Body>
</soapenv:Envelope>
```



```
</autocont4:Prijmeni>
<autocont4:Jmeno stav="spravny">
  <autocont4:Jmeno>LIUDMILA</autocont4:Jmeno>
</autocont4:Jmeno>
<autocont4:DatumNarozeni stav="spravny">
  <autocont4:Datum>15.08.1982</autocont4:Datum>
</autocont4:DatumNarozeni>
<autocont4:AdresaPobytu stav="spravny">
  <autocont4:Adresa adresaUradu="true">
    <autocont4:Idam>26035197</autocont4:Idam>
    <autocont4:PSC>13000</autocont4:PSC>
    <autocont4:Ulice>Koněvova</autocont4:Ulice>
    <autocont4:CastObce>Žižkov</autocont4:CastObce>
    <autocont4:PrazskyObvod>Praha 3</autocont4:PrazskyObvod>
    <autocont4:Obec>Praha</autocont4:Obec>
    <autocont4:KodOkresu>3100</autocont4:KodOkresu>
    <autocont4:Okres>Hlavní město Praha</autocont4:Okres>
    <autocont4:CisloDomovni>188</autocont4:CisloDomovni>
    <autocont4:DruhCislaDomovniho>P</autocont4:DruhCislaDomovniho>
    <autocont4:CisloOrientacni>32</autocont4:CisloOrientacni>
    <autocont4:DatumOd>04.02.2009</autocont4:DatumOd>
  </autocont4:Adresa>
</autocont4:AdresaPobytu>
<autocont4:Aifo>1</autocont4:Aifo>
</autocont3:Osoba>
</autocont2:AiscCtiAifoDataResponse>
</autocont2:AiscOdpoved>
</autocont2:AiscCtiAifoResponse>
</soapenv:Body>
</soapenv:Envelope>
```

13 Notifikace změn

Služba není editační, notifikace změn pro ni není relevantní.

14 Chybová hlášení

Služba neobsahuje specifická chybová hlášení.

15 Odkazy na další dokumenty

15.1 Definice služby

WSDL služby: egon/wsd/lszrAiscCtiAifo.wsdl

XSD služby: egon/xsd/lszrAiscCtiAifo.xsd