

Popis eGON služby

E258 – rosCtiSeznamlco2

Název dokumentu:	Popis eGON služeb
Autor:	Správa základních registrů
Účel:	Popis eGON služeb v rámci základních registrů

Verze:	01.00
Datum aktualizace:	5. 11. 2020
Počet stran:	11

Obsah

1	Účel dokumentu	3
2	Funkcionalita služby	3
3	Základní informace o službě.....	3
4	Historie služby.....	3
5	Účel služby - detailní popis.....	4
6	Věcná pravidla vztahující se ke zpracování služby	4
	6.1 Primární zpracování	4
	6.2 Referenční odkazy	4
7	Rozpad eGon služby na primitivní služby	4
	7.1 Seznam a popis využívaných primitivních služeb	4
	7.2 Workflow zpracování služby	5
8	Vstupní údaje	5
	8.1 ZadostInfo	5
	8.2 AutorizaceInfo	5
	8.2.1 Řízení workflow zpracování.....	5
	8.2.2 Řízení výdeje dat.....	6
	8.3 Zadost	6
9	Kontroly při volání služby.....	6
10	Příklad volání služby	6
11	Výstupní údaje	7
	11.1 OdpovedInfo	7
	11.1.1 Stavý	7
	11.2 MapaAifo	8
	11.3 SeznamIdAdres	8
	11.4 RosOdpoved.....	8
	11.5 RobOdpoved	8
	11.6 RuianOdpoved	8
12	Příklad odpovědi	8
13	Notifikace změn	11
14	Chybová hlášení	11
15	Odkazy na další dokumenty	11
	15.1 Definice služby	11

1 Účel dokumentu

Účelem tohoto dokumentu je především poskytnout orgánům veřejné moci, obecně uživatelům Základních registrů, jednoduchý a srozumitelný popis jak používat příslušnou eGON službu, včetně informací pro IT pracovníky orgánů veřejné moci. Změny provádí SZR.

2 Funkcionalita služby

Podle předaného seznamu IČO registr vydá požadované údaje osob ve formě opakované struktury požadovaných údajů.

3 Základní informace o službě

Název služby	rosCtiSeznamlco2
Označení služby	E258
Verze služby	V1
Publikována v katalogu služeb od verze	
Platnost od	1. 11. 2020
Platnost do	
Stav služby	Aktivní
Nahrazena službou	
Nahrazuje službu	rosCtiSeznamlco
Třída služby	S4
Dostupnost služby, potřebná oprávnění	Veřejná služba, ověření dle registrace.
Režim služby	Synchronní i asynchronní
SLA služby	SLA-04

4 Historie služby

Verze služby	Aktuální stav verze	Publikovaná v produkčním prostředí		Popis změn oproti předchozí verzi
		Od	Do	
V1	aktivní	1. 11. 2020		Jedná se o nekompatibilní změnu služby rosCtiSeznamlco z důvodu zavedení násobnosti angažovaných osob a zrušení referenčního údaje Status veřejné prospěšnosti.

5 Účel služby - detailní popis

Služba E258 *rosCtiSeznamlco2* vrací požadované údaje dané výběrem ze seznamu možných údajů (naplnění *AutorizaceInfo* výběrem z hodnot popsaných v podmínkách pro připojení AIS k ISZR) pro předaný seznam IČO. Počet IČO na seznamu je omezen interním parametrem ROS.

6 Věcná pravidla vztahující se ke zpracování služby

6.1 Primární zpracování

Služba vrací údaje pouze pro IČO ve stavu „zapsané“. Počet IČO ve vstupním seznamu je omezen interním parametrem ROS.

IČO musí být vždy v seznamu požadovaných údajů (pokud je v seznamu údajů uveden výčet požadovaných údajů), jinak je služba odmítnuta a vypsán chybový aplikační status a popis chyby.

Podle typu právní osoby jsou vrácena data ve struktuře právnické osoby (*PravnickaOsoba*) nebo fyzické podnikající osoby (*FyzickaOsoba*).

Při násobném uvedení ICO ve vstupním seznamu bude služba odmítnuta s aplikačním statutem vracejícím kód chyby (NEVALIDNI DATA) a popis chyby (V žádosti nejsou uvedeny všechny potřebné údaje nebo některé přebývají.).

Údaje jsou vráceny k IČO z předaného seznamu (*NalezeneOsoby*) seříděné podle IČO.

Pokud k některému IČO ze vstupního seznamu není zapsána osoba v ROS, pak tyto IČO jsou vypsána (*Nenalezenalco*).

Vstupním parametrem indikace požadavku výpisu provozních informací (*NacistProvozniUdaje*) lze zajistit vrácení provozních údajů k jednotlivým údajům osoby nebo ke skupině logicky svázaných údajů osoby.

Provozními údaji je datum zápisu osoby do ROS, identifikátor poslední změny a čas této změny za osobu, dále identifikátor poslední změny, čas poslední změny, agenda a OVM, které tuto změnu provedlo pro každý údaj vedený k osobě.

6.2 Referenční odkazy

Pokud má IČO odkaz do RUIAN a je požadováno čtení z RUIAN, načítají nebo se ověřují adresní údaje z RUIAN.

Pokud má IČO odkaz do ROB a je požadováno čtení z ROB, načítají se nebo ověřují z ROB údaje o obyvateli.

7 Rozpad eGon služby na primitivní služby

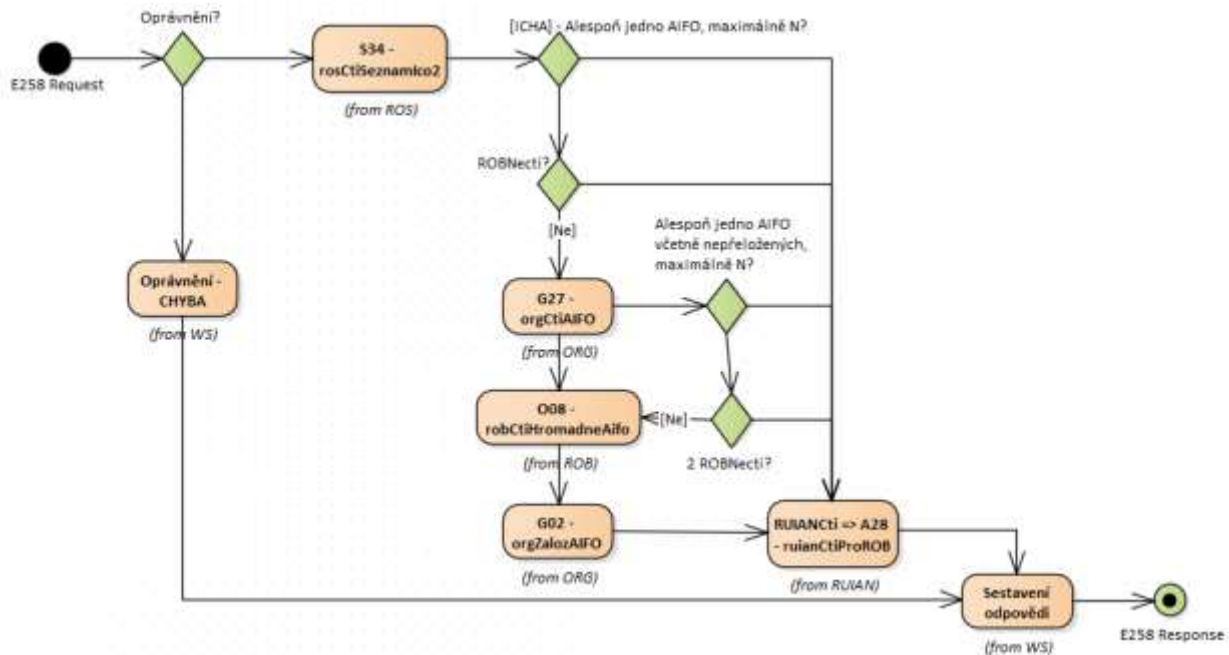
7.1 Seznam a popis využívaných primitivních služeb

V rámci zpracování jsou využívány následující interní služby:

- S34 – *rosCtiSeznamlco2* - Podle předaného seznamu IČO registr vydá požadované údaje osob ve formě opakované struktury požadovaných údajů.

- G27 – *orgCtiAIFO* - Služba zprostředkuje transformaci AIFozdr na AIFOcíl.
- O08 - *robCtiHromadneAifo* – služba vydává požadované údaje osob z ROB ve formě opakované struktury požadovaných dat podle předaného seznamu AIFO.
- A28 – *ruianCtiProROB* – služba pro doplnění nebo ověření odkazů do RUIAN.

7.2 Workflow zpracování služby



8 Vstupní údaje

Vstupní údaje obsahují běžné položky definované v datovém typu *IszrRosCtiSeznamlco2Type*. Bez správného vyplnění vstupních údajů nelze transakci zpracovat.

8.1 ZadostInfo

Položka *ZadostInfo* představuje standardní hlavičku datové zprávy dotazu, která je odesílána ke zpracování. Struktura a obsah hlavičky zprávy jsou dány datovým typem *ZadostInfoType*. Obsahuje údaje, které ISZR vyžaduje pro ověření přístupu ke službě. Povinné položky musí být vyplněny.

Položky *Subjekt*, *Uzivatel* a *DuvodUcel* musí být vyplněny v případě, že bude v průběhu zpracování volán ROB (je požadováno čtení nebo ověření v ROB a současně má osoba odkaz do ROB).

8.2 AutorizaceInfo

Položka *AutorizaceInfo* slouží k upřesnění požadavku na výstup služby.

8.2.1 Řízení workflow zpracování

Pokud je uvedena hodnota *ROBCti* nebo *ROBOver*, je v rámci vykonání provedeno čtení nebo ověření v ROB v rozsahu *Jmeno*, *Prijmeni* a *AdresaPobytu*.

Pokud je uvedena hodnota *RUIANČti* nebo *RUIANOver*, je v rámci vykonání provedeno čtení nebo ověření v RUIAN.

8.2.2 Řízení výdeje dat

Pokud jsou uvedeny hodnoty položek ROS, jsou vydány z ROS požadované hodnoty. Pokud není uvedena žádná položka ROS, provádí se výdej v maximálním povoleném rozsahu.

Dostupné údaje z ROS: *DatovaSchrankaROS*, *ObchodniNazev*, *PravniForma*, *PravniStav*, *FyzickaOsoba*, *AdresaSidla*, *Provozovny*, *StatutarniOrgany*, *DatumVznikuOpraveneni*, *DatumZanikuOpraveneni*, *Ico*

8.3 Zadost

Položka *Zadost* slouží k detailní specifikaci požadavků na službu. Vstupní parametry jsou uvedeny v elementu *RosCtiSeznamIco2Data*.

V tomto elementu se specifikují parametry hledání. Minimální povolené kombinace jsou:

- *ICO*, *NacistProvozniUdaje*

Hodnoty pro prvek *NacistProvozniUdaje* jsou:

- *true* - Ke každému elementu se načtou provozní údaje obsahující Čas změny, ID změny, Kód Agendy a Kód OVM
- *false* - Nebude načítat provozní údaje.

9 Kontroly při volání služby

Na vstupu jsou prováděny běžné kontroly na oprávnění při volání služby.

10 Příklad volání služby

```
<soapenv:Envelope xmlns:soapenv="http://schemas.xmlsoap.org/soap/envelope/"
xmlns:urn="urn:cz:isvs:iszr:schemas:IszrRosCtiSeznamIco2:v1"
xmlns:urn1="urn:cz:isvs:iszr:schemas:IszrAbstract:v1"
xmlns:urn2="urn:cz:isvs:reg:schemas:RegTypy:v1"
xmlns:urn3="urn:cz:isvs:ros:schemas:RosDotazyData:v2">
  <soapenv:Header/>
  <soapenv:Body>
    <urn:RosCtiSeznamIco2>
      <urn1:ZadostInfo>
        <urn2:CasZadosti>2012-01-11T00:00:00.000+01:00</urn2:CasZadosti>
        <urn2:Agenda>Axxx</urn2:Agenda>
        <urn2:AgendovaRole>CRxxx</urn2:AgendovaRole>
        <urn2:Ovm>ovm</urn2:Ovm>
        <urn2:Ais>ais</urn2:Ais>
        <urn2:Subjekt>subjekt</urn2:Subjekt>
        <urn2:Uzivatel>uzivatel</urn2:Uzivatel>
        <urn2:DuvodUcel>důvod účel</urn2:DuvodUcel>
        <urn2:AgendaZadostId>9a1f5619-936f-45ec-b9ff-bd5bdd161d8d</urn2:AgendaZadostId>
        <urn2:IszrZadostId>9a1f5619-936f-45ec-b9ff-bd5bdd161d8d</urn2:IszrZadostId>
      </urn1:ZadostInfo>
    </urn:RosCtiSeznamIco2>
  </soapenv:Body>
</soapenv:Envelope>
```

```

</urn:Zadost>
</urn:RosCtiSeznamIco2>
</soapenv:Body>
</soapenv:Envelope>

```

11 Výstupní údaje

Výstupní údaje obsahují položky definované v datovém typu *RosCtiSeznamIco2ResponseType*.

11.1 OdpovedInfo

Struktura položky *OdpovedInfo* obsahuje údaje, které ISZR ale i AIS očekává k dokončení vyřízení požadavku. Struktura a obsah hlavičky zprávy jsou dány datovým typem *OdpovedInfoType*.

11.1.1 Stav

Stav provedení služby je uveden v elementu *Status/VysledekKod*:

- OK – služba byla zpracována v pořádku
- VAROVANI – při zpracování nastala situace, na kterou je vhodné upozornit.
- CHYBA – zpracování není možné provést

Pokud skončí služba stavem *CHYBA* nebo *VAROVANI*, a jsou známy detailnější informace, jsou podrobnosti uvedeny v elementu *VysledekDetail*.

V případě nenalezení některých IČO v ROS je stav služby OK, respektive stav podle výsledku čtení v ROB nebo RUIAN a v aplikační části odpovědi ROS je informace o nenalezení některých IČO.

Situace	ROS: VysledekSubKod	ROS: VysledekPopis
Některá IČO nenalezena v ROS	CHYBA SEZNAMU	Některá IČO ze seznamu neexistují.

Stav VAROVANI nastává v situacích:

Situace	VysledekSubKod	VysledekPopis
Některý odkaz nebyl nalezen v RUIAN	ADRESA NEEXISTUJE	

Stav CHYBA nastává v situacích:

Situace	VysledekSubKod	VysledekPopis
Neexistující AIFO v ORG	NEVALIDNI DATA	Služba G27 vrátila neověřená AIFO!
Aplikační data nejsou validní podle XSD dokumentů.	NEVALIDNI DATA	Aplikační data nejsou validní podle XSD dokumentů.
Kód služby neodpovídá XML struktuře žádosti.	NEVALIDNI ZADOST	Kód služby neodpovídá XML struktuře žádosti.
Službu nebylo možné provést z důvodu chyby na straně	OBECA CHYBA SLUZBY	Službu nebylo možné provést z důvodu chyby na straně

poskytovatele služby (chyba databázového nebo aplikačního serveru, vyčerpání zásobníku IČO nebo IČP ...).		poskytovatele služby (chyba databázového nebo aplikačního serveru, vyčerpání zásobníku IČO nebo IČP ...).
V seznamu je zadáno více IČO, než povoluje interní parametr omezení pro službu.	PREKROCEN INTERNI PARAMETR	Počet IČO v předaném seznamu přesahuje interní omezení pro službu.

Stav CHYBA dále může nastat v situacích, kdy službu nebylo možné z nějakého závažného důvodu vykonat nebo sestavit odpověď. Příklady situací, ve kterých vzniká tato chyba, je chybný vstup služby, nedostupnost databáze a podobně.

11.2 MapaAifo

Položka *MapaAifo* obsahuje seznam AIFO obyvatel z ROB, pokud osoba v ROS obsahuje odkazy do ROB. Pokud se AIFO nepodařilo přeložit v ORG, nevypisuje se globální AIFO.

11.3 SeznamIdAdres

V odpovědi se vrací seznam odkazů do RUIAN. V případě čtení nebo ověření v RUIAN obsahuje i informace o existenci v RUIAN.

11.4 RosOdpoved

V případě provedení vrací služba strukturu *RosCtiSeznamIco2DataResponseType*.

Nalezená IČO jsou vrácena v elementu *NalezeneOsoby*. V případě zadání neexistujícího IČO do vstupních parametrů, služba přidá v odpovědi do struktury *RosCtiSeznamIco2DataResponseType* element *Nenalezenalco* se seznamem nenalezených IČO.

11.5 RobOdpoved

V případě požadavku na čtení ROB obsahuje seznam načtených osob z ROB v rozsahu *Jmeno, Prijmeni, AdresaPobytu*.

11.6 RuianOdpoved

V případě požadavku na čtení RUIAN obsahuje seznam odkazovaných adres a adresních lokalit z RUIAN.

12 Příklad odpovědi

```
<soapenv:Envelope xmlns:soapenv="http://schemas.xmlsoap.org/soap/envelope/"
xmlns:autocont1="urn:cz:isvs:iszr:services:IszrRobCtiAifo:v1"
xmlns:abs="urn:cz:isvs:iszr:schemas:IszrAbstract:v1"
xmlns:autocont2="urn:cz:isvs:iszr:schemas:IszrRosCtiSeznamIco2:v1"
xmlns:reg="urn:cz:isvs:reg:schemas:RegTypy:v1" xmlns:xlink="http://www.w3.org/1999/xlink"
xmlns:sdo="urn:cz:isvs:ros:schemas:RosDotazyData:v2"
xmlns:ros="urn:cz:isvs:ros:schemas:RosTypy:v2"
xmlns:dot="urn:cz:isvs:ros:schemas:RosDotazyTypy:v1">
  <soapenv:Header />
  <soapenv:Body>
```



```
<autocont2:RosCtiSeznamIco2Response>
<abs:OdpovedInfo>
  <reg:CasOdpovedi>2020-11-05T20:32:53.6920073+01:00</reg:CasOdpovedi>
  <reg:Status>
    <reg:VysledekKod>OK</reg:VysledekKod>
  </reg:Status>
  <reg:AgendaZadostId>9a1f5619-936f-45ec-b9ff-bd5bdd161d8d</reg:AgendaZadostId>
  <reg:IszrZadostId>f2fa3799-de34-4738-b373-518f857ab122</reg:IszrZadostId>
</abs:OdpovedInfo>
<abs:MapaAifo_lokalniAifoOd="2">
  <reg:PrevodAifo>
    <reg:LokalniAifo>1</reg:LokalniAifo>
    <reg:GlobalniAifo>PorYzL2596WCCwLEbHrJkRw=</reg:GlobalniAifo>
  </reg:PrevodAifo>
</abs:MapaAifo>
<abs:SeznamIdAdres>
  <reg:AdresniMisto>27989984</reg:AdresniMisto>
  <reg:AdresniMisto>26161354</reg:AdresniMisto>
</abs:SeznamIdAdres>
<autocont2:RosOdpoved>
<autocont2:RosCtiSeznamIco2DataResponse>
  <sdo:AplikacniStatus>
    <ros:VysledekKod>OK</ros:VysledekKod>
  </sdo:AplikacniStatus>
  <sdo:NalezeneOsoby>
    <sdo:FyzickaOsobaProvozniUdaje>
      <dot:Ico>25060104</dot:Ico>
      <dot:CasZmeny>2020-11-05T19:50:10.959+01:00</dot:CasZmeny>
      <dot:IdZmeny>10477</dot:IdZmeny>
      <dot:DatoveSchranky>
        <dot:DatovaSchranka>
          <dot:DatovaSchrankaUdaj typ="40">FO</dot:DatovaSchrankaUdaj>
        <dot:ProvozniUdaje>
          <ros:CasZmeny>2020-11-05T19:50:08.430+01:00</ros:CasZmeny>
          <ros:IdZmeny>10476</ros:IdZmeny>
          <ros:KodAgendy>Axxx</ros:KodAgendy>
          <ros:KodOvm>ovm</ros:KodOvm>
        </dot:ProvozniUdaje>
      </dot:DatovaSchranka>
    </dot:DatoveSchranky>
    <dot:PravniForma>
      <dot:KodPravniFormy>991</dot:KodPravniFormy>
      <dot:NazevPravniFormy>Fyzická osoba - Test ISZR</dot:NazevPravniFormy>
    <dot:ProvozniUdaje>
      <ros:CasZmeny>2020-11-05T19:49:50.589+01:00</ros:CasZmeny>
      <ros:IdZmeny>10474</ros:IdZmeny>
      <ros:KodAgendy>Axxx</ros:KodAgendy>
      <ros:KodOvm>ovm</ros:KodOvm>
    </dot:ProvozniUdaje>
  </dot:PravniForma>
  <dot:PravniStav>
    <dot:KodPravnihoStavu>1</dot:KodPravnihoStavu>
    <dot:NazevPravnihoStavu>v řízení podle zákona č. 328/1991</dot:NazevPravnihoStavu>
    <dot:ProvozniUdaje>
      <ros:CasZmeny>2020-11-05T19:50:10.959+01:00</ros:CasZmeny>
      <ros:IdZmeny>10477</ros:IdZmeny>
      <ros:KodAgendy>Axxx</ros:KodAgendy>
      <ros:KodOvm>ovm</ros:KodOvm>
    </dot:ProvozniUdaje>
  </dot:PravniStav>
  <dot:DatumZapisuRos>2020-11-05+01:00</dot:DatumZapisuRos>
  <dot:OsobyAgendy>
    <dot:OsobaAgendy>
      <dot:KodAgendy>Axxx</dot:KodAgendy>
      <dot:KodOvm>ovm</dot:KodOvm>
      <dot:NazevOsoby>
        <dot:NazevOsobyUdaj>Josef Novák 134</dot:NazevOsobyUdaj>
      <dot:ProvozniUdaje>
        <ros:CasZmeny>2020-11-05T19:49:50.589+01:00</ros:CasZmeny>
        <ros:IdZmeny>10474</ros:IdZmeny>
        <ros:KodAgendy>Axxx</ros:KodAgendy>
      </dot:ProvozniUdaje>
    </dot:OsobaAgendy>
  </dot:OsobyAgendy>
</autocont2:RosOdpoved>
</autocont2:RosCtiSeznamIco2DataResponse>
</autocont2:RosCtiSeznamIco2Response>
```

```
<ros:KodOvm>ovm</ros:KodOvm>
</dot:ProvozniUdaje>
</dot:NazevOsoby>
<dot:DatumVznikuOpraveni>
<dot:DatumVznikuOpraveniUdaj>2012-01-13+01:00</dot:DatumVznikuOpraveniUdaj>
<dot:ProvozniUdaje>
<ros:CasZmeny>2020-11-05T19:49:50.589+01:00</ros:CasZmeny>
<ros:IdZmeny>10474</ros:IdZmeny>
<ros:KodAgendy>Axxx</ros:KodAgendy>
<ros:KodOvm>ovm</ros:KodOvm>
</dot:ProvozniUdaje>
</dot:DatumVznikuOpraveni>
<dot:AdresaSidla>
<dot:AdresaSidlaUdaj>
<ros:OdkazRuian>27989984</ros:OdkazRuian>
</dot:AdresaSidlaUdaj>
<dot:ProvozniUdaje>
<ros:CasZmeny>2020-11-05T19:49:50.589+01:00</ros:CasZmeny>
<ros:IdZmeny>10474</ros:IdZmeny>
<ros:KodAgendy>Axxx</ros:KodAgendy>
<ros:KodOvm>ovm</ros:KodOvm>
</dot:ProvozniUdaje>
</dot:AdresaSidla>
</dot:OsobaAgendy>
</dot:OsobyAgendy>
<dot:Fo>
<ros:FoTextemPobyt>
<ros:FoTextem>Josef Novák 134</ros:FoTextem>
<ros:AdresaPobytu>
<ros:OdkazRuian>27989984</ros:OdkazRuian>
</ros:AdresaPobytu>
</ros:FoTextemPobyt>
<dot:ProvozniUdaje>
<ros:CasZmeny>2020-11-05T19:49:50.589+01:00</ros:CasZmeny>
<ros:IdZmeny>10474</ros:IdZmeny>
<ros:KodAgendy>Axxx</ros:KodAgendy>
<ros:KodOvm>ovm</ros:KodOvm>
</dot:ProvozniUdaje>
</dot:Fo>
</sdo:FyzickaOsobaProvozniUdaje>
<sdo:FyzickaOsobaProvozniUdaje>
<dot:Ico>25060139</dot:Ico>
<dot:CasZmeny>2020-11-05T20:30:33.387+01:00</dot:CasZmeny>
<dot:IdZmeny>10478</dot:IdZmeny>
<dot:PravniForma>
<dot:KodPravniFormy>991</dot:KodPravniFormy>
<dot:NazevPravniFormy>Fyzická osoba - Test ISZR</dot:NazevPravniFormy>
<dot:ProvozniUdaje>
<ros:CasZmeny>2020-11-05T20:30:33.387+01:00</ros:CasZmeny>
<ros:IdZmeny>10478</ros:IdZmeny>
<ros:KodAgendy>Axxx</ros:KodAgendy>
<ros:KodOvm>ovm</ros:KodOvm>
</dot:ProvozniUdaje>
</dot:PravniForma>
<dot:DatumZapisuRos>2020-11-05+01:00</dot:DatumZapisuRos>
<dot:OsobyAgendy>
<dot:OsobaAgendy>
<dot:KodAgendy>Axxx</dot:KodAgendy>
<dot:KodOvm>ovm</dot:KodOvm>
<dot:NazevOsoby>
<dot:NazevOsobyUdaj>Cilka Arina</dot:NazevOsobyUdaj>
<dot:ProvozniUdaje>
<ros:CasZmeny>2020-11-05T20:30:33.387+01:00</ros:CasZmeny>
<ros:IdZmeny>10478</ros:IdZmeny>
<ros:KodAgendy>Axxx</ros:KodAgendy>
<ros:KodOvm>ovm</ros:KodOvm>
</dot:ProvozniUdaje>
</dot:NazevOsoby>
<dot:DatumVznikuOpraveni>
<dot:DatumVznikuOpraveniUdaj>2012-01-19+01:00</dot:DatumVznikuOpraveniUdaj>
<dot:ProvozniUdaje>
```

```
<ros:CasZmeny>2020-11-05T20:30:33.387+01:00</ros:CasZmeny>
<ros:IdZmeny>10478</ros:IdZmeny>
<ros:KodAgendy>Axxx</ros:KodAgendy>
<ros:KodOvm>ovm</ros:KodOvm>
</dot:ProvozniUdaje>
</dot:DatumVznikuOpraveni>
<dot:AdresaSidla>
<dot:AdresaSidlaUdaj>
  <ros:OdkazRuian>26161354</ros:OdkazRuian>
</dot:AdresaSidlaUdaj>
<dot:ProvozniUdaje>
  <ros:CasZmeny>2020-11-05T20:30:33.387+01:00</ros:CasZmeny>
  <ros:IdZmeny>10478</ros:IdZmeny>
  <ros:KodAgendy>Axxx</ros:KodAgendy>
  <ros:KodOvm>ovm</ros:KodOvm>
</dot:ProvozniUdaje>
</dot:AdresaSidla>
</dot:OsobaAgendy>
</dot:OsobyAgendy>
<dot:Fo>
  <ros:Aifo>1</ros:Aifo>
  <dot:ProvozniUdaje>
    <ros:CasZmeny>2020-11-05T20:30:33.387+01:00</ros:CasZmeny>
    <ros:IdZmeny>10478</ros:IdZmeny>
    <ros:KodAgendy>Axxx</ros:KodAgendy>
    <ros:KodOvm>ovm</ros:KodOvm>
  </dot:ProvozniUdaje>
</dot:Fo>
</sdo:FyzickaOsobaProvozniUdaje>
</sdo:NalezeneOsoby>
</autocont2:RosCtiSeznamIco2DataResponse>
</autocont2:RosOdpoved>
</autocont2:RosCtiSeznamIco2Response>
</soapenv:Body>
</soapenv:Envelope>
```

13 Notifikace změn

Služba není editační, notifikace změn pro ni není relevantní.

14 Chybová hlášení

Služba neobsahuje specifická chybová hlášení

15 Odkazy na další dokumenty

15.1 Definice služby

WSDL služby: <egon/wsd/IszrrosCtiSeznamIco2.wsdl>
XSD služby: <egon/xsd/IszrrosCtiSeznamIco2.xsd>