

# Popis eGON služby

---

## E257 – rosCtiAifo2

<b>Název dokumentu:</b>	Popis eGON služeb	<b>Verze:</b>	01.00
<b>Autor:</b>	Správa základních registrů	<b>Datum aktualizace:</b>	5. 11. 2020
<b>Účel:</b>	Popis eGON služeb v rámci základních registrů	<b>Počet stran:</b>	9

## Obsah

<b>1</b>	<b>Účel dokumentu.....</b>	<b>3</b>
<b>2</b>	<b>Funkcionalita služby.....</b>	<b>3</b>
<b>3</b>	<b>Základní informace o službě.....</b>	<b>3</b>
<b>4</b>	<b>Historie služby.....</b>	<b>3</b>
<b>5</b>	<b>Účel služby - detailní popis.....</b>	<b>4</b>
<b>6</b>	<b>Věcná pravidla vztahující se ke zpracování služby .....</b>	<b>4</b>
<b>7</b>	<b>Rozpad eGon služby na primitivní služby .....</b>	<b>4</b>
7.1	Seznam a popis využívaných primitivních služeb	4
7.2	Workflow zpracování služby	5
<b>8</b>	<b>Vstupní údaje.....</b>	<b>5</b>
8.1	ZadostInfo	5
8.2	MapaAifo	5
8.3	Zadost	5
<b>9</b>	<b>Kontroly při volání služby.....</b>	<b>6</b>
<b>10</b>	<b>Příklad volání služby.....</b>	<b>6</b>
<b>11</b>	<b>Výstupní údaje .....</b>	<b>6</b>
11.1	OdpovedInfo	6
11.1.1	Stavy	6
11.2	MapaAifo	7
11.3	SeznamIdAdres	7
11.4	RosOdpoved	7
11.5	RobOdpoved	7
11.6	RuianOdpoved	8
<b>12</b>	<b>Příklad odpovědi.....</b>	<b>8</b>
<b>13</b>	<b>Notifikace změn .....</b>	<b>9</b>
<b>14</b>	<b>Chybová hlášení.....</b>	<b>9</b>
<b>15</b>	<b>Odkazy na další dokumenty .....</b>	<b>9</b>
15.1	Definice služby	9
15.2	Egon služby	9

## 1 Účel dokumentu

Účelem tohoto dokumentu je především poskytnout orgánům veřejné moci, obecně uživatelům Základních registrů, jednoduchý a srozumitelný popis jak používat příslušnou eGON službu, včetně informací pro IT pracovníky orgánů veřejné moci. Změny provádí SZR.

## 2 Funkcionalita služby

Služba umožňuje čtení referenčních údajů osoby v ROS identifikované pomocí AIFO (fyzická osoba podnikatele).

## 3 Základní informace o službě

Název služby	rosCtiAifo2
Označení služby	E257
Verze služby	V1
Publikována v katalogu služeb od verze	
Platnost od	1. 11. 2020
Platnost do	
Stav služby	Aktivní
Nahrazena službou	
Nahrazuje službu	rosCtiAifo
Třída služby	S1
Dostupnost služby, potřebná oprávnění	Veřejná služba, ověření dle registrace.
Režim služby	Synchronní i asynchronní
SLA služby	SLA-01

## 4 Historie služby

Verze služby	Aktuální stav verze	Publikovaná v produkčním prostředí		Popis změn oproti předchozí verzi
		Od	Do	
V1	aktivní	1. 11. 2020		Jedná se o nekompatibilní změnu služby rosCtiAifo z důvodu zavedení násobnosti angažovaných osob a zrušení referenčního údaje Status veřejné prospěšnosti.

## 5 Účel služby - detailní popis

Služba *E257 rosCtiAifo2* slouží pro čtení údajů o fyzické podnikající osobě, kde je podnikatel identifikován odkazem do ROBu předaným jako vstupní parametr služby pomocí AIFO.

Služba umožňuje na základě specifikace vstupních parametrů řídicích workflow i čtení referenčních odkazů z ROB a RUIAN.

## 6 Věcná pravidla vztahující se ke zpracování služby

Služba vrací údaje osoby ve stavu „zapsané“, případně přidělené IČO pro toto AIFO, pokud ještě nebyl proveden zápis do ROS: pokud je služba volaná pro IČO ve stavu „přidělené“, pak vrací údaje, kterými bylo žádáno o přidělení IČO (*UdajeZadosti*).

V případě, že osoba byla zapsána do ROS s textovou identifikací podnikatele a AIFO podnikatele mohlo být aktualizováno později, mohlo být provedeno přidělení IČO pro toto AIFO. V tomto případě služba vrací údaje osoby i rezervační údaje v jedné odpovědi.

Na základě AIFO z ROS je proveden pro cílový AIS překlad AIFO. AIFO je případně použito pro načtení informací z ROB, je-li AISem požadováno.

Referenční odkazy do RUIAN mohou být v případě specifikace požadavku ze strany AIS dereferencovány a ve výsledku služby mohou být vrácena také referenční data z RUIAN, adresní místa a adresní lokality.

V případě, že je v průběhu zpracování prováděna dereference do ROB a RUIAN, může být zjištěna situace nesprávné vazby. Takováto situace se promítne do výsledku volání služby nastavením příslušného stavu.

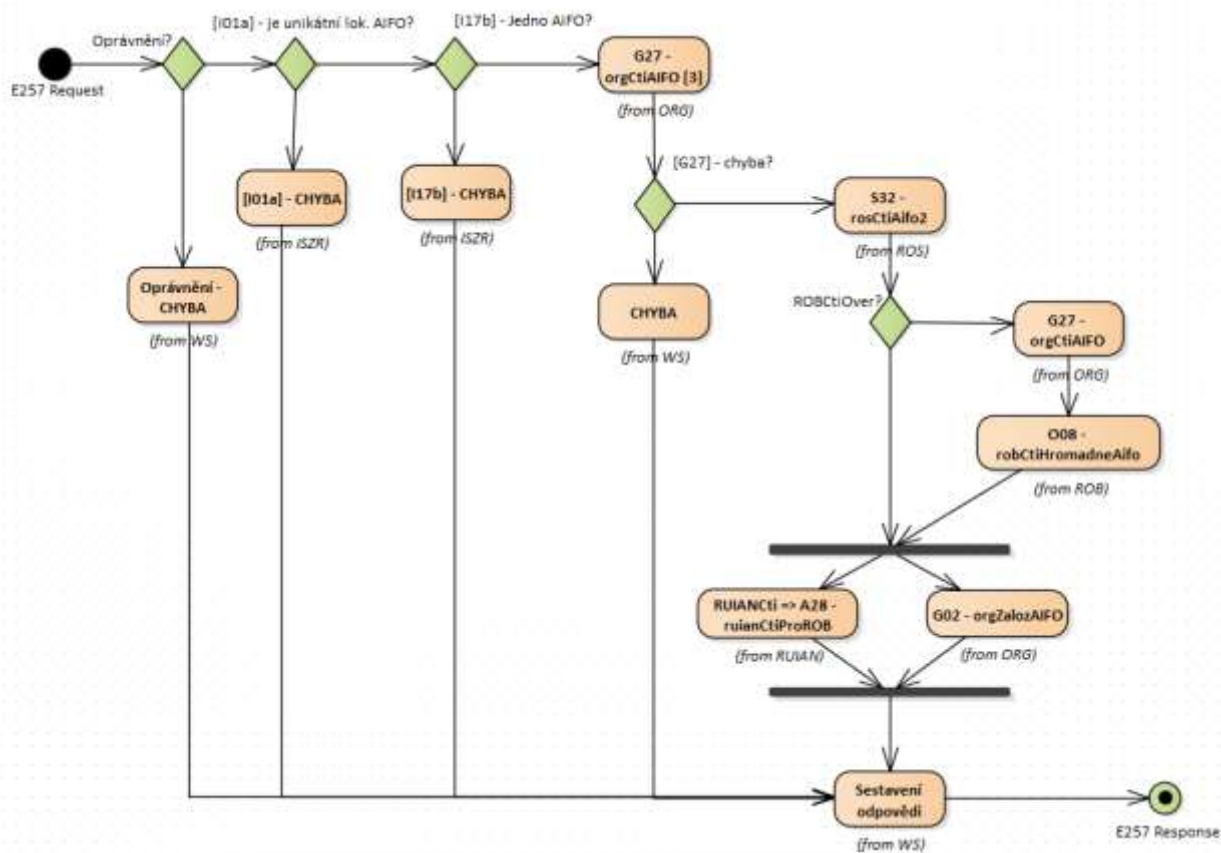
## 7 Rozpad eGon služby na primitivní služby

### 7.1 Seznam a popis využívaných primitivních služeb

V rámci zpracování jsou využívány následující interní služby:

- *G27 – orgCtiAIFO* – služba zprostředkuje transformaci *AIFozdr* na *AIFOcil*.
- *G02 – orgZalozAIFO* - služba zprostředkuje překlad *AIFozdr* na *AIFOcil*.
- *A28 – ruianCtiProROB* - služba pro doplnění údajů o fyzické osobě z ROB nebo pro ověření existence odkazů do RUIAN.
- *O08 – robCtiHromadneAifo* – služba vydává požadované údaje osob z ROB ve formě opakované struktury požadovaných dat podle předaného seznamu AIFO.
- *S32 – rosCtiAifo* - služba umožňuje čtení referenčních údajů osoby identifikované pomocí AIFO.

## 7.2 Workflow zpracování služby



## 8 Vstupní údaje

Vstupní údaje obsahují standardní položky, definované v datovém typu *IszrRosCtiAifo2Type*. Bez správného vyplnění vstupních údajů nelze transakci zpracovat.

### 8.1 ZadostInfo

Položka *ZadostInfo* představuje standardní hlavičku datové zprávy dotazu, která je odesílána ke zpracování. Struktura a obsah hlavičky zprávy jsou dány datovým typem *ZadostInfoType*. Obsahuje údaje, které ISZR vyžaduje pro ověření přístupu ke službě. Povinné položky musí být vyplněny.

Při požadavku na čtení ROB musí být vyplněny i položky *Subjekt*, *Uzivatel* a *DuvodUcel*.

### 8.2 MapaAifo

Element obsahuje v elementu *PrevodAifo* specifikaci globálního AIFO, které má být načteno z ROS. Lze uvést pouze jedno AIFO.

### 8.3 Zadost

Položka *Zadost* slouží k detailní specifikaci požadavků na službu. Vstupní parametry jsou uvedeny v elementu *RosCtiAifo2Data*. V tomto elementu se specifikuje v elementu *Aifo* lokální AIFO navázané na lokální AIFO uvedené v elementu *MapaAifo*.

## 9 Kontroly při volání služby

Na vstupu jsou prováděny běžné kontroly na oprávnění při volání služby.

## 10 Příklad volání služby

```
<soapenv:Envelope xmlns:soapenv="http://schemas.xmlsoap.org/soap/envelope/"
xmlns:urn="urn:cz:isvs:iszr:schemas:IszrRosCtiAifo2:v1"
xmlns:urn1="urn:cz:isvs:iszr:schemas:IszrAbstract:v1"
xmlns:urn2="urn:cz:isvs:reg:schemas:RegTypy:v1"
xmlns:urn3="urn:cz:isvs:ros:schemas:RosDotazyData:v2">
  <soapenv:Header/>
  <soapenv:Body>
    <urn:RosCtiAifo2>
      <urn1:ZadostInfo>
        <urn2:CasZadosti>2012-01-11T00:00:00.000+01:00</urn2:CasZadosti>
        <urn2:Agenda>Axxx</urn2:Agenda>
        <urn2:AgendovaRole>CRxxx</urn2:AgendovaRole>
        <urn2:Ovm>ovm</urn2:Ovm>
        <urn2:Ais>ais</urn2:Ais>
        <urn2:Subjekt>subjekt</urn2:Subjekt>
        <urn2:Uzivatel>uživatel</urn2:Uzivatel>
        <urn2:DuvodUcel>důvod účel</urn2:DuvodUcel>
        <urn2:AgendaZadostId>235ab947-5c2c-4806-b337-ca2d070ea60c</urn2:AgendaZadostId>
        <urn2:IszrZadostId>01234567-89ab-cdef-0123-456789abcdef</urn2:IszrZadostId>
      </urn1:ZadostInfo>
      <urn1:MapaAifo nacistData="true">
        <urn2:PrevodAifo>
          <urn2:LokalniAifo xsi:type="urn2:LokalniAifoType"
xmlns:ns655="urn:cz:isvs:rob:schemas:RobTypy:v1" xmlns:xsi="http://www.w3.org/2001/XMLSchema-
instance">1</urn2:LokalniAifo>
          <urn2:GlobalniAifo>PorYzL2596WCCwLEbHrJkRw</urn2:GlobalniAifo>
        </urn2:PrevodAifo>
      </urn1:MapaAifo>
      <urn:Zadost>
        <urn:RosCtiAifo2Data znepristupniLog="false">
          <urn3:Aifo stavOvereniAifo="true">1</urn3:Aifo>
        </urn:RosCtiAifo2Data>
      </urn:Zadost>
    </urn:RosCtiAifo2>
  </soapenv:Body>
</soapenv:Envelope>
```

## 11 Výstupní údaje

Výstupní údaje obsahují položky definované v datovém typu *RosCtiAifo2ResponseType*.

### 11.1 OdpovedInfo

Struktura položky *OdpovedInfo* obsahuje údaje, které ISZR ale i AIS očekává k dokončení vyřízení požadavku. Struktura a obsah hlavičky zprávy jsou dány datovým typem *OdpovedInfoType*.

#### 11.1.1 Stav

Stav provedení služby je uveden v elementu *Status/VysledekKod*:

- OK – služba byla zpracována v pořádku
- VAROVANI – při zpracování nastala situace, na kterou je vhodné upozornit.
- CHYBA – zpracování není možné provést

Pokud skončí služba stavem *CHYBA* nebo *VAROVANI*, a jsou známy detailnější informace, jsou podrobnosti uvedeny v elementu *VysledekDetail*.

Stav *VAROVANI* nastává v situacích:

- IČO je ve stavu přiděleno
- V ROS je zapsáno více osob
- Nebyla nalezena adresa / lokalita v RUAIN
- Nebyl nalezen obyvatel v ROB

Stav *CHYBA* nastává v případech

- AIFO neexistuje v ORG
- AIFO neexistuje v ROS

Ve výše uvedených případech je nastaven systémový subkód, detailní informace jsou pak uvedeny v detailu v systémové části, případně v detailu aplikační části odpovědi.

Stav *CHYBA* dále nastane v situaci, kdy službu nebylo možné z nějakého závažného důvodu vykonat nebo sestavit odpověď. Příkladem situace, ve které vzniká tato chyba, je například chybný vstup služby, nedostupnost databáze, nedostupnost základního registru a podobně.

## 11.2 MapaAifo

Obsahuje seznam AIFO souvisejících s danou osobou. Vazba do struktury osoby, resp. vazba na obyvatele je realizováno prostřednictvím lokálního AIFO. V seznamu *PrevodAifo* je zohledněn stav AIFO v ORG, případně v ROB, v případě nekonzistence ROS vůči ORG nebo ROB.

Pokud není možné pro některé AIFO provést překlad v ORG, není vyplněno globální AIFO. U konkrétního AIFO je v atributu *prevodAifoStatus* uvedeno upřesnění důvodu (např. *AifoZdrojNeplatne*).

Pokud je možné AIFO přeložit, ale neexistuje v ROB, je globální AIFO vyplněno, ale v datové části ROB pro toto AIFO nejsou uvedena data.

## 11.3 SeznamIdAdres

Obsahuje seznam ID adresních míst a adresních lokalit. V případě, že je požadováno čtení nebo ověření v RUIAN, je součástí elementu stav daného prvku v RUAIN v atributu *stavOvereniPrvku* elementu *AdresniMisto* nebo *AdresniLokalita*.

## 11.4 RosOdpoved

Jde o primární návratovou hodnotu služby. V elementu *RosCtiAifo2DataResponse* jsou předány data z ROS. Jde o aplikační status v elementu *AplikacniStatus* a data ROS v elementu *FyzickaOsoba* nebo *PravnickaOsoba* nebo *UdajeZadosti* podle typu a stavu zápisu v ROS.

## 11.5 RobOdpoved

Položka je vrácena, pokud jsou vrácena aplikační data z ROB, tj. je požadováno čtení uvedením hodnoty *ROBCti* v seznamu údajů a současně existuje referenční odkaz do ROB. Data jsou umístěna v elementu *RobCtiHromadneAifoDataResponse* ve struktuře shodné s výsledkem čtení v ROB službou *E08 robCtiHromadneAifo*.

## 11.6 RuianOdpoved

Položka je vrácena, pokud jsou z RUIAN vrácena aplikační data, tj. je požadováno čtení uvedením hodnoty *RUIANcti* v seznamu údajů a současně existuje referenční odkaz do RUIAN. Data jsou umístěna v elementu *RuianCtiProRobDataResponse*. Obsahem položky je seznam adres a seznam lokalit.

## 12 Příklad odpovědi

```
<soapenv:Envelope xmlns:soapenv="http://schemas.xmlsoap.org/soap/envelope/"
xmlns:autocont1="urn:cz:isvs:iszr:services:IszrRobCtiAifo:v1"
xmlns:abs="urn:cz:isvs:iszr:schemas:IszrAbstract:v1"
xmlns:autocont2="urn:cz:isvs:iszr:schemas:IszrRosCtiAifo2:v1"
xmlns:reg="urn:cz:isvs:reg:schemas:RegTypy:v1" xmlns:xlink="http://www.w3.org/1999/xlink"
xmlns:sdo="urn:cz:isvs:ros:schemas:RosDotazyData:v2"
xmlns:ros="urn:cz:isvs:ros:schemas:RosTypy:v2"
xmlns:dot="urn:cz:isvs:ros:schemas:RosDotazyTypy:v1">
  <soapenv:Header />
  <soapenv:Body>
    <autocont2:RosCtiAifo2Response>
      <abs:OdpovedInfo>
        <reg:CasOdpovedi>2020-11-05T20:31:09.8092399+01:00</reg:CasOdpovedi>
        <reg:Status>
          <reg:VysledekKod>OK</reg:VysledekKod>
        </reg:Status>
        <reg:AgendaZadostId>235ab947-5c2c-4806-b337-ca2d070ea60c</reg:AgendaZadostId>
        <reg:IszrZadostId>baf95d7c-b02f-45ed-9cb2-a940794fb493</reg:IszrZadostId>
      </abs:OdpovedInfo>
      <abs:MapaAifo lokalniAifoOd="3">
        <reg:PrevodAifo>
          <reg:LokalniAifo>2</reg:LokalniAifo>
          <reg:GlobalniAifo>PorYzL2596WCCwLEbHrJkRw</reg:GlobalniAifo>
        </reg:PrevodAifo>
      </abs:MapaAifo>
      <abs:SeznamIdAdres>
        <reg:AdresniMisto>26161354</reg:AdresniMisto>
      </abs:SeznamIdAdres>
      <autocont2:RosOdpoved>
        <autocont2:RosCtiAifo2DataResponse>
          <sdo:AplikacniStatus>
            <ros:VysledekKod>OK</ros:VysledekKod>
          </sdo:AplikacniStatus>
          <sdo:FyzickaOsoba>
            <dot:Ico>25060139</dot:Ico>
            <dot:CasZmeny>2020-11-05T20:30:33.387+01:00</dot:CasZmeny>
            <dot:IdZmeny>10478</dot:IdZmeny>
            <dot:PravniForma>
              <dot:KodPravniFormy>991</dot:KodPravniFormy>
              <dot:NazevPravniFormy>Fyzická osoba - Test ISZR</dot:NazevPravniFormy>
            </dot:PravniForma>
            <dot:OsobyAgendy>
              <dot:OsobaAgendy>
                <dot:KodAgendy>Axxx</dot:KodAgendy>
                <dot:KodOvm>ovm</dot:KodOvm>
                <dot:NazevOsoby>Cilka Arina</dot:NazevOsoby>
                <dot:DatumVznikuOpraveni>2012-01-19+01:00</dot:DatumVznikuOpraveni>
                <dot:AdresaSidla>
                  <ros:OdkazRuian>26161354</ros:OdkazRuian>
                </dot:AdresaSidla>
              </dot:OsobaAgendy>
            </dot:OsobyAgendy>
            <dot:Fo>
              <ros:Aifo>2</ros:Aifo>
            </dot:Fo>
          </sdo:FyzickaOsoba>
        </autocont2:RosCtiAifo2DataResponse>
      </autocont2:RosOdpoved>
    </autocont2:RosCtiAifo2Response>
```



```
</soapenv:Body>  
</soapenv:Envelope>
```

## 13 Notifikace změn

Služba není editační, notifikace změn pro ni není relevantní.

## 14 Chybová hlášení

Služba neobsahuje specifická chybová hlášení.

## 15 Odkazy na další dokumenty

### 15.1 Definice služby

**WSDL služby:** egon/wsdl/IszrRosCtiAifo2.wsdl  
**XSD služby:** egon/xsd/IszrRosCtiAifo2.xsd

### 15.2 Egon služby

SZR\_popis\_eGON\_sluzeb\_E08\_robCtiHromadneAifo.doc