



## Popis eGON služby E07 - robCtiZmeny

---

<b>Název dokumentu:</b>	Popis eGON služeb	<b>Verze:</b>	01.00
<b>Autor:</b>	Správa základních registrů	<b>Datum aktualizace:</b>	8.5.2015
<b>Účel:</b>	Popis eGON služeb v rámci základních registrů	<b>Počet stran:</b>	8



## Obsah

<b>1</b>	<b>Účel dokumentu .....</b>	<b>3</b>
<b>2</b>	<b>Funkcionalita služby.....</b>	<b>3</b>
<b>3</b>	<b>Základní informace o službě.....</b>	<b>3</b>
<b>4</b>	<b>Historie služby .....</b>	<b>3</b>
<b>5</b>	<b>Účel služby - detailní popis .....</b>	<b>4</b>
<b>6</b>	<b>Věcná pravidla vztahující se ke zpracování služby .....</b>	<b>4</b>
<b>7</b>	<b>Rozpad eGon služby na primitivní služby .....</b>	<b>5</b>
7.1	Seznam a popis využívaných primitivních služeb	5
7.2	Workflow zpracování služby	5
<b>8</b>	<b>Vstupní údaje .....</b>	<b>5</b>
8.1	ZadostInfo	6
8.2	Zadost	6
<b>9</b>	<b>Kontroly při volání služby .....</b>	<b>6</b>
<b>10</b>	<b>Příklad volání služby .....</b>	<b>6</b>
<b>11</b>	<b>Výstupní údaje .....</b>	<b>6</b>
11.1	OdpovedInfo	7
11.1.1	Stavy	7
11.2	MapaAifo	7
11.3	RobOdpoved	7
<b>12</b>	<b>Příklad odpovědi .....</b>	<b>7</b>
<b>13</b>	<b>Notifikace změn.....</b>	<b>8</b>
<b>14</b>	<b>Chybová hlášení .....</b>	<b>8</b>
<b>15</b>	<b>Odkazy na další dokumenty.....</b>	<b>8</b>



## 1 Účel dokumentu

Účelem tohoto dokumentu je především poskytnout orgánům veřejné moci, obecně uživatelům Základních registrů, jednoduchý a srozumitelný popis jak používat příslušnou eGON službu, včetně informací pro IT pracovníky orgánů veřejné moci. Změny provádí SZR.

## 2 Funkcionalita služby

Služba notifikace změn vydá seznam AIFO, ve kterých došlo ke změně referenčních údajů požadovaného typu od okamžiku definovaného časovým údajem nebo identifikátorem změny uvedeným ve vstupním parametru služby.

## 3 Základní informace o službě

Název služby	robCtiZmeny
Označení služby	E07
Verze služby	V1
Publikována v katalogu služeb od verze	
Platnost od	1. 7. 2012
Platnost do	
Stav služby	Aktivní
Nahrazena službou	
Nahrazuje službu	
Třída služby	S4
Dostupnost služby, potřebná oprávnění	Veřejná služba, ověření dle registrace.
Režim služby	Synchronní i asynchronní
SLA služby	SLA-04

## 4 Historie služby

Verze služby	Aktuální stav verze	Publikovaná v produkčním prostředí		Popis změn oproti předchozí verzi
		Od	Do	
V1	aktivní	1. 7. 2012		Prvotní verze



## 5 Účel služby - detailní popis

Služba *E07 robCtiZmeny* slouží pro čtení seznamu AIFO, ve kterých došlo ke změně referenčních údajů požadovaného typu od okamžiku definovaného časovým údajem nebo identifikátorem změny uvedeným ve vstupním parametru služby.

AIS musí být přihlášen k notifikacím. Služba vydá pouze ta AIFO, u kterých má AIS předem zaregistrovány notifikace změn.

## 6 Věcná pravidla vztahující se ke zpracování služby

Služba je předána na ROB, který vydá úplný nebo seznam změněných AIFO podle vstupních parametrů služby. Částečný seznam je vydán v případě, že je překročen maximální počet vydaných AIFO je omezen interním parametrem ROB nebo parametrem služby.

Seznam AIFO je předán na ORG, který vydaný seznam transformuje na AIFOAIS a současně omezuje seznam pouze na ta AIFO, pro které má AIS registrovány notifikace.

Výsledný seznam je předán volajícímu AIS.

Seznam vydávaných změn lze specifikovat typem. Lze použít následující typu údajů:

NAZEV	KOMENTAR
Aifo	Agendový identifikátor fyzické osoby
Editor	Interní kód agendy primárního editora
Prijmeni	Příjmení fyzické osoby
Jmeno	Jméno, popřípadě jména fyzické osoby
AdresaPobytu	Adresa pobytu
DorucovacíAdresa	adresa pro doručování dokumentů
DatumNarozeni	Datum narození
MistoNarozeni	Místo narození
DatumUmrsti	Datum úmrtí, včetně datumu právní moci
MistoUmrsti	Místo úmrtí
DatovaSchranka	Identifikátor DS a příznak
Doklad	Číslo a typ dokladu
Obcanstvi	Občanství, případně více občanství
VyuzitiPoskytnuti	Souhlas s poskytnutím jiné osobě
ZrusenyZaznam	Zrušení záznamu
SkartovanyZaznam	Zlikvidování záznamu

Vzhledem k definovanému postupu zpracování služby může nastat situace, kdy ROB detekuje překročení seznamu přičemž na výstupu současně není uvedeno žádné změněné AIFO, pouze identifikátor poslední vydané změny.

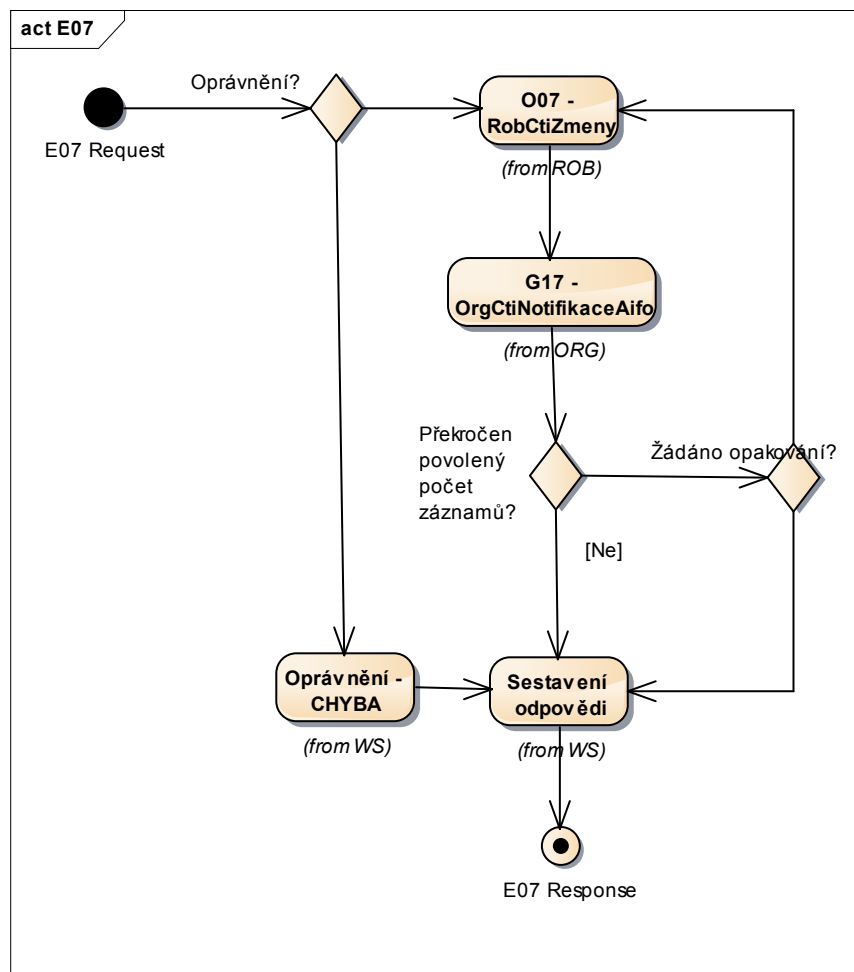
## 7 Rozpad eGon služby na primitivní služby

### 7.1 Seznam a popis využívaných primitivních služeb

V rámci zpracování jsou využívány následující interní služby:

- O07 – robCtiZmeny - notifikace změn vydá seznam AIFO, ve kterých došlo ke změně referenčních údajů požadovaného typu od okamžiku definovaného časovým údajem nebo identifikátorem změny uvedeným ve vstupním parametru služby.
- G17 – OrgCtiNotifikaceAifo- Služba zprostředkuje transformaci AIFOzdr na AIFO ROB.

### 7.2 Workflow zpracování služby



## 8 Vstupní údaje

Vstupní údaje obsahují standardní položky, definované v datovém typu *IszrRobCtiZmenyType*. Bez správného vyplnění vstupních údajů nelze transakci zpracovat.



## 8.1 ZadostInfo

Položka *ZadostInfo* představuje standardní hlavičku datové zprávy dotazu, která je odesílána ke zpracování. Struktura a obsah hlavičky zprávy jsou dány datovým typem *ZadostInfoType*. Obsahuje údaje, které ISZR vyžaduje pro ověření přístupu ke službě. Povinné položky musí být vyplněny.

## 8.2 Zadost

Položka *Zadost* slouží k detailní specifikaci požadavků na službu. Vstupní parametry jsou uvedeny v elementu *RobCtiZmenyData*. V tomto elementu se specifikuje požadovaný interval. Začátek intervalu se povinně uvádí buď číslem změny v elementu *ZmenaId* nebo datem v elementu *CasOd*. Konec intervalu je možné zadat v elementu *CasDo*. Pokud není konec intervalu omezen, vydávají se všechny změny až po aktuální stav.

## 9 Kontroly při volání služby

Na vstupu jsou prováděny běžné kontroly na oprávnění při volání služby.

## 10 Příklad volání služby

```
<s:Envelope xmlns:s="http://schemas.xmlsoap.org/soap/envelope/">
  <s:Header>
    <Action s:mustUnderstand="1"
xmlns="http://schemas.microsoft.com/ws/2005/05/addressing/none">IszrRobCtiZmeny</Action>
  </s:Header>
  <s:Body xmlns:xsi="http://www.w3.org/2001/XMLSchema-instance"
xmlns:xsd="http://www.w3.org/2001/XMLSchema">
    <RobCtiZmeny xmlns="urn:cz:isvs:iszr:schemas:IszrRobCtiZmeny:v1">
      <ZadostInfo xmlns="urn:cz:isvs:iszr:schemas:IszrAbstract:v1">
        <CasZadosti xmlns="urn:cz:isvs:reg:schemas:RegTypy:v1">2014-01-01T01:00:00</CasZadosti>
        <Agenda xmlns="urn:cz:isvs:reg:schemas:RegTypy:v1">Axxx</Agenda>
        <AgendovaRole xmlns="urn:cz:isvs:reg:schemas:RegTypy:v1">CRxxx</AgendovaRole>
        <Ovm xmlns="urn:cz:isvs:reg:schemas:RegTypy:v1">ovm</Ovm>
        <Ais xmlns="urn:cz:isvs:reg:schemas:RegTypy:v1">ais</Ais>
        <Subjekt xmlns="urn:cz:isvs:reg:schemas:RegTypy:v1">subjekt</Subjekt>
        <Uzivatel xmlns="urn:cz:isvs:reg:schemas:RegTypy:v1">uzivatel</Uzivatel>
        <DuvodUcel xmlns="urn:cz:isvs:reg:schemas:RegTypy:v1">duvod</DuvodUcel>
        <AgendaZadostId xmlns="urn:cz:isvs:reg:schemas:RegTypy:v1">1e76e64d-4c0b-47c6-8607-
fd0ea87ffb3b</AgendaZadostId>
      </ZadostInfo>
      <AutorizaceInfo xmlns="urn:cz:isvs:iszr:schemas:IszrAbstract:v1">
        <SeznamUdaju>Aifo Prijmeni Jmeno AdresaPobytu DorucovaciAdresa DatumNarozeni
MistoNarozeni DatumUmrti DatumPravniMociUmrti MistoUmrti DatovaSchrankaROB Doklad Obcanstvi
</SeznamUdaju>
      </AutorizaceInfo>
      <Zadost>
        <RobCtiZmenyData>
          <CasOd xmlns="urn:cz:isvs:rob:schemas:RobDotazyData:v1">2013-01-10T00:00:00</CasOd>
        </RobCtiZmenyData>
      </Zadost>
    </RobCtiZmeny>
  </s:Body>
</s:Envelope>
```

## 11 Výstupní údaje

Výstupní údaje obsahují položky definované v datovém typu *RobCtiZmenyResponseType*.



## 11.1 OdpovedInfo

Struktura položky *OdpovedInfo* obsahuje údaje, které ISZR ale i AIS očekává k dokončení vyřízení požadavku. Struktura a obsah hlavičky zprávy jsou dány datovým typem *OdpovedInfoType*.

### 11.1.1 Stav

Stav provedení služby je uveden v elementu *Status/VysledekKod*:

- OK – služba byla zpracována v pořádku
- VAROVANI – při zpracování nastala situace, na kterou je vhodné upozornit.
- CHYBA – zpracování není možné provést

Pokud skončí služba stavem *CHYBA* nebo *VAROVANI*, a jsou známy detailnější informace, jsou podrobnosti uvedeny v elementu *VysledekDetail*.

Stav *VAROVANI* nastává v situacích:

- Byl překročen počet záznamů při výdeji z ROB.

Stav chyba nastává v situacích:

- CasOd je v budoucnosti
- CasOd je větší než CasDo

Stav *CHYBA* dále nastane v situaci, kdy službu nebylo možné z nějakého závažného důvodu vykonat nebo sestavit odpověď. Příkladem situace, ve které vzniká tato chyba, je například chybný vstup služby, nedostupnost databáze a podobně.

## 11.2 MapaAifo

Obsahuje seznam AIFO, která má AID přihlášený k notifikacím a u kterých současně došlo ke změně v rámci zadaného intervalu a omezení počtu v ROB.

Element je uveden pouze v případě, že je na výstupu alespoň jedno AIFO pro předání do volajícího AIS.

## 11.3 RobOdpoved

Obsahuje aplikační status vykonání služby v ROB v elementu *RobAplikacniStatus* a dále informace k poslední vydané změně, v elementu *ZmenaCas* je to datum změny, v elementu *ZmenaId* id změny. Volající AIS může použít tyto hodnoty pro pokračování čtení seznamu změn.

## 12 Příklad odpovědi

```
<soapenv:Envelope xmlns:soapenv="http://schemas.xmlsoap.org/soap/envelope/"
xmlns:autocont1="urn:cz:isvs:iszr:services:IszrProbe:v1"
xmlns:abs="urn:cz:isvs:iszr:schemas:IszrAbstract:v1"
xmlns:e07="urn:cz:isvs:iszr:schemas:IszrRobCtiZmeny:v1"
xmlns:reg="urn:cz:isvs:reg:schemas:RegTypy:v1" xmlns:xlink="http://www.w3.org/1999/xlink"
xmlns:rod="urn:cz:isvs:rob:schemas:RobDotazyData:v1"
xmlns:rob="urn:cz:isvs:rob:schemas:RobTypy:v1">
  <soapenv:Header />
  <soapenv:Body>
    <e07:RobCtiZmenyResponse>
      <abs:OdpovedInfo>
        <reg:CasOdpovedi>2015-05-10T10:44:58.6706326+02:00</reg:CasOdpovedi>
```



```
<reg:Status>
  <reg:VysledekKod>OK</reg:VysledekKod>
</reg:Status>
<reg:AgendaZadostId>5f7bea59-b470-4bb9-a7ab-36864233978e</reg:AgendaZadostId>
<reg:IszrZadostId>b2cc1354-9905-13ae-9684-1cd3ff51a000</reg:IszrZadostId>
</abs:OdpovedInfo>
<e07:RobOdpoved>
  <e07:RobCtiZmenyDataResponse>
    <rod:RobAplikacniStatus>
      <rob:VysledekRobKodType>OK</rob:VysledekRobKodType>
    </rod:RobAplikacniStatus>
    <rod:ZmenaCas>2015-04-10T08:44:40</rod:ZmenaCas>
    <rod:ZmenaId>9260004210733</rod:ZmenaId>
  </e07:RobCtiZmenyDataResponse>
</e07:RobOdpoved>
</e07:RobCtiZmenyResponse>
</soapenv:Body>
</soapenv:Envelope>
```

## 13 Notifikace změn

Služba není editační, notifikace změn pro ni není relevantní.

## 14 Chybová hlášení

Služba neobsahuje specifická chybová hlášení.

## 15 Odkazy na další dokumenty

WSDL služby:           egon/wsd/IszrRobCtiZmeny.wsdl  
XSD služby:            egon/xsd/IszrRobCtiZmeny.xsd