

Popis eGON služby

E259 – rosCtiPodleUdaju2

Název dokumentu:	Popis eGON služeb	Verze:	01.04
Autor:	Digitální a informační agentura	Datum aktualizace:	3. 7. 2024
Účel:	Popis eGON služeb v rámci základních registrů	Počet stran:	16

Obsah

1	Účel dokumentu.....	3
2	Funkcionalita služby	3
3	Základní informace o službě	3
4	Historie služby	3
5	Účel služby - detailní popis	4
6	Věcná pravidla vztahující se ke zpracování služby.....	4
6.1	Primární zpracování	4
6.2	Referenční odkazy.....	4
7	Rozpad eGon služby na primitivní služby.....	4
7.1	Seznam a popis využívaných primitivních služeb	4
7.2	Workflow zpracování služby	5
8	Vstupní údaje.....	5
8.1	ZadostInfo	5
8.2	AutorizaceInfo.....	5
	8.2.1 Řízení workflow zpracování	5
	8.2.2 Řízení výdeje dat.....	6
8.3	MapaAifo	6
8.4	SeznamIdAdres	6
8.5	Zadost	6
9	Kontroly při volání služby	6
10	Příklad volání služby.....	6
11	Výstupní údaje	7
11.1	OdpovedInfo	7
	11.1.1 Stav.....	7
11.2	MapaAifo	8
11.3	SeznamIdAdres	8
11.4	RosOdpoved.....	8
11.5	RobOdpoved	8
11.6	RuianOdpoved	9
12	Příklad odpovědi	9
13	Notifikace změn	16
14	Chybová hlášení.....	16
15	Odkazy na další dokumenty.....	16
15.1	Definice služby	16
15.2	Egon služby	16

1 Účel dokumentu

Účelem tohoto dokumentu je především poskytnout orgánům veřejné moci, obecně uživatelům Základních registrů, jednoduchý a srozumitelný popis jak používat příslušnou eGON službu, včetně informací pro IT pracovníky orgánů veřejné moci. Změny provádí DIA.

2 Funkcionalita služby

Služba provádí vyhledání podle zadaných referenčních údajů a výdej údajů osob, které zadaným podmínkám odpovídají.

3 Základní informace o službě

Název služby	rosCtiPodleUdaju2
Označení služby	E259
Verze služby	V1.1
Publikována v katalogu služeb od verze	
Platnost od	1. 11. 2020
Platnost do	
Stav služby	Aktivní
Nahrazena službou	
Nahrazuje službu	rosCtiPodleUdaju
Třída služby	S4
Dostupnost služby, potřebná oprávnění	Veřejná služba, ověření dle registrace.
Režim služby	Synchronní i asynchronní
SLA služby	SLA-04

4 Historie služby

Verze služby	Aktuální stav verze	Publikovaná v produkčním prostředí		Popis změn oproti předchozí verzi
		Od	Do	
V1	neaktivní	1. 11. 2020	27. 1. 2022	Jedná se o nekompatibilní změnu služby rosCtiPodleUdaju z důvodu zavedení násobnosti angažovaných osob a zrušení referenčního údaje Status veřejné prospěšnosti.
V1.1	neaktivní	21. 1. 2022	25. 6. 2022	Služba je obohacena ve svém výstupu o kontaktní údaje daného záznamu.
V1.2	aktivní	25. 6. 2022		Služba je obohacena ve svém výstupu o Doručovací adresu pro Osobu nebo Provozovnu a Datum narození fyzické nestrukturované osoby (PFO, angažovaná osoba)

5 Účel služby - detailní popis

Služba *E259 rosCtiPodleUdaju2* slouží pro vyhledání podle zadaných referenčních údajů v ROS a výdej údajů osob z ROS, které zadaným podmínkám odpovídají.

Služba umožňuje na základě specifikace vstupních parametrů řídicích workflow pro nalezené záznamy i čtení referenčních odkazů z ROB a RUIAN.

6 Věcná pravidla vztahující se ke zpracování služby

6.1 Primární zpracování

Služba vrací údaje pouze pro IČO ve stavu „zapsané“.

IČO musí být vždy v seznamu požadovaných údajů (pokud je v seznamu údajů uveden výčet požadovaných údajů), jinak je služba odmítnuta a vypsán chybový aplikační status a popis chyby.

Podle typu právní osoby jsou vrácena data ve struktuře právnické osoby (*PravnickaOsoba*) nebo fyzické podnikající osoby (*FyzickaOsoba*).

Mezi zadanými vstupními podmínkami výběru je operátor „AND“.

Výstup je setříděn vzestupně podle IČO, Pokud je uvedena vstupní hodnota IČO, od které je výpis požadován, pak výstup obsahuje osoby s IČO vyšším, než uvedené „startovací“ IČO ve vstupních parametrech.

6.2 Referenční odkazy

Pokud má IČO odkaz do ROB a je požadováno čtení z ROB, pak se načítají nebo ověřují z ROB údaje o obyvateli.

Pokud má IČO (nebo AIFO při čtení z ROB) odkaz do RUIAN a je požadováno čtení z RUIAN, pak se načítají nebo ověřují adresní údaje z RUIAN.

V případě, že je v průběhu zpracování prováděna dereference do ROB a RUIAN, může být zjištěna situace nesprávné vazby. Takováto situace se promítne do výsledku volání služby nastavením příslušného stavu.

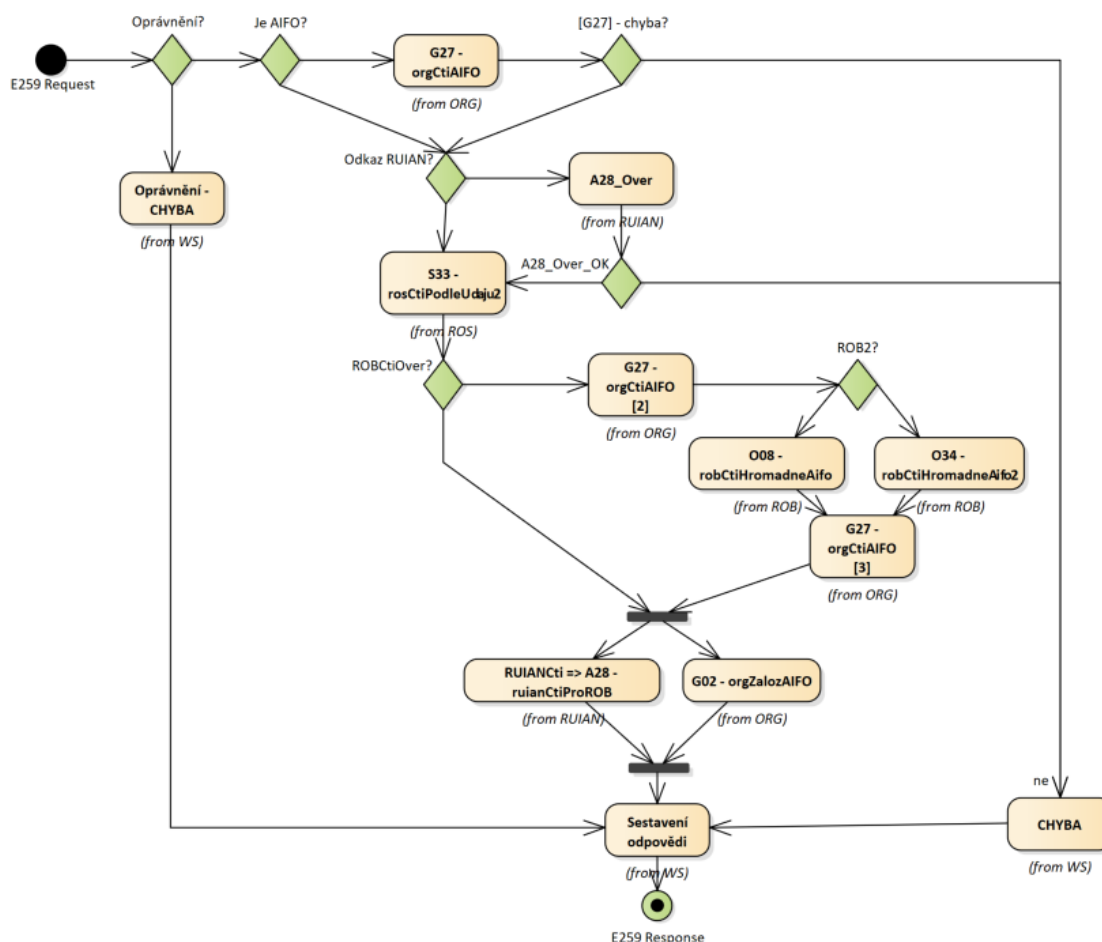
7 Rozpad eGon služby na primitivní služby

7.1 Seznam a popis využívaných primitivních služeb

V rámci zpracování jsou využívány následující interní služby:

- *G02 – orgZalozAIFO* - služba zprostředkuje překlad *AIFozdr* na *AIFOcil*.
- *A28 – ruianCtiProROB* - služba pro doplnění údajů o fyzické osobě z ROB nebo pro ověření existence odkazů do RUIAN.
- *G27 – orgCtiAIFO* – služba zprostředkuje transformaci *AIFozdr* na *AIFOcil*.
- *O08 – robCtiHromadneAifo* – služba vydává požadované údaje osob z ROB ve formě opakované struktury požadovaných dat podle předaného seznamu AIFO.
- *O34 – robCtiHromadneAifo2* – služba vydává požadované údaje osob z ROB ve formě opakované struktury požadovaných dat podle předaného seznamu AIFO.
- *S33 – rosCtiPodleUdaju2* - služba provádí vyhledání podle zadaných referenčních údajů a výdej údajů osob, které zadaným podmínkám odpovídají.

7.2 Workflow zpracování služby



8 Vstupní údaje

Vstupní údaje obsahují standardní položky, definované v typu *IszrRosCtiPodleUdaju2Type*. Bez správného vyplnění vstupních údajů nelze transakci zpracovat.

8.1 ZadostInfo

Položka *ZadostInfo* představuje standardní hlavičku datové zprávy dotazu, která je odesílána ke zpracování. Struktura a obsah hlavičky zprávy jsou dány datovým typem *ZadostInfoType*. Obsahuje údaje, které ISZR vyžaduje pro ověření přístupu ke službě. Povinné položky musí být vyplněny.

Při požadavku na čtení ROB musí být vyplněny i položky *Subjekt*, *Uzivatel* a *DuvodUcel*.

8.2 AutorizaceInfo

Položka *AutorizaceInfo* slouží k upřesnění požadavku na výstup služby.

8.2.1 Řízení workflow zpracování

Pokud je uvedena hodnota *ROBcti* nebo *ROBOver*, je v rámci vykonání provedeno čtení nebo ověření v ROB v rozsahu *Jmeno*, *Prijmeni*, *DatumNarozeni* a *AdresaPobytu*.

Pokud je uvedena hodnota *ROB2*, je pro čtení *ROB* interně použita služba *robCtiHromadneAifo2* namísto služby *robCtiHromadneAifo* (výstup obou služeb má kompatibilní XSD strukturu, výstup se vždy vrací v elementu *robCtiHromadneAifoDataResponse*).

Pokud je uvedena hodnota *RUIANCTi* nebo *RUIANOver*, je v rámci vykonání provedeno čtení nebo ověření v *RUIAN* pomocí služby *A28v1*. V případě uvedení dereference *RUIANVerze2.0.0* se pro čtení/ověření v *RUIAN* využije druhá (novější) verze služby *A28v2*. Od počátku roku 2023 se již bude automaticky využívat druhá verze služby pro čtení/ověření v *RUIAN*.

8.2.2 Řízení výdeje dat

Pokud jsou v elementu *SeznamUdaju* uvedeny hodnoty položek *ROS*, jsou vydány z *ROS* požadované hodnoty. Službu nelze volat s prázdným seznamem údajů.

8.3 MapaAifo

Vyplňuje se v případě hledání podle *AIFO*. Musí existovat konzistence mezi datovou částí a obsahem *MapaAifo*, jinak služba končí chybou.

8.4 SeznamIdAdres

Vyplňuje se v případě hledání podle odkazu *RUAIN*. Musí existovat konzistence mezi obsahem *SeznamIdAdres* a datovou částí, jinak služba končí chybou.

8.5 Zadost

Položka *Zadost* slouží k detailní specifikaci požadavků na službu. Vstupní parametry jsou uvedeny v elementu *RosCtiPodleUdaju2Data*.

Vlastní parametry, podle kterých je možné provést hledání, jsou v datovém typu *RosCtiPodleUdaju2DataType*.

Všechny vstupní parametry jsou nepovinné. Vstupními parametry jsou hodnoty jednotlivých referenčních údajů osoby.

Dále je možné uvést parametr *odlco*, který umožňuje uživateli vícenásobným voláním služby čerpat postupně osoby vyhovující zadaným vstupním parametrům.

Nepovinným vstupním parametrem je maximální počet záznamů osob v odpovědi. *ROS* má definovaný interní parametr tohoto počtu, ten však může *AIS* snížit zadáním tohoto parametru.

9 Kontroly při volání služby

Na vstupu jsou prováděny běžné kontroly na oprávnění při volání služby.

10 Příklad volání služby

```
<soapenv:Envelope xmlns:soapenv="http://schemas.xmlsoap.org/soap/envelope/"
xmlns:urn="urn:cz:isvs:iszr:schemas:IszrRosCtiPodleUdaju2:v1"
xmlns:urn1="urn:cz:isvs:iszr:schemas:IszrAbstract:v1"
xmlns:urn2="urn:cz:isvs:reg:schemas:RegTypy:v1"
xmlns:urn3="urn:cz:isvs:ros:schemas:RosDotazyData:v2"
xmlns:urn4="urn:cz:isvs:ros:schemas:RosDotazyTypy:v1"
xmlns:urn5="urn:cz:isvs:ros:schemas:RosTypy:v2">
  <soapenv:Header/>
  <soapenv:Body>
```

```
<urn:RosCtiPodleUdaju2>
  <urn1:ZadostInfo>
    <urn2:CasZadosti>2012-01-13T00:00:00.000+01:00</urn2:CasZadosti>
    <urn2:Agenda>Axxx</urn2:Agenda>
    <urn2:AgendovaRole>CRxxx</urn2:AgendovaRole>
    <urn2:Ovm>ovm</urn2:Ovm>
    <urn2:Ais>ais</urn2:Ais>
    <urn2:Subjekt>subjekt</urn2:Subjekt>
    <urn2:Uzivatel>uzivatel</urn2:Uzivatel>
    <urn2:DuvodUcel>důvod účel</urn2:DuvodUcel>
    <urn2:AgendaZadostId>e99d8d10-38f9-4025-a835-ee0739150198</urn2:AgendaZadostId>
  </urn1:ZadostInfo>
  <urn1:AutorizaceInfo>
    <urn1:SeznamUdaju>ROBcti RUIANcti ROScti Ico FyzickaOsoba ObchodniNazev
DatumVznikuOpravneni DatumZanikuOpravneni PravniForma PravniStav DatovaSchrankaROS
StatutarniOrgany Likvidator OpatrovnikPravnickeOsoby InsolvencniSpravce NucenySpravce
AdresaSidla VerejnaProspesnost PozastaveniPreruseni Provozovny ZastupcePoStatutara
KontaktniUdaje DorucovaciAdresaOsoby DorucovaciAdresaProvozovny DatumNarozeniAngazovaneOsoby
DatumNarozeniFyzickeOsoby</urn1:SeznamUdaju>
  </urn1:AutorizaceInfo>
  <urn:Zadost>
    <urn:RosCtiPodleUdaju2Data znepristupniLog="false">
      <urn3:MaximalniPocet>10</urn3:MaximalniPocet>
      <urn3:Ico>872938</urn3:Ico>
    </urn:RosCtiPodleUdaju2Data>
  </urn:Zadost>
</urn:RosCtiPodleUdaju2>
</soapenv:Body>
</soapenv:Envelope>
```

11 Výstupní údaje

Výstupní údaje obsahují položky definované v datovém typu *RosCtiPodleUdaju2ResponseType*.

11.1 OdpovedInfo

Struktura položky *OdpovedInfo* obsahuje údaje, které ISZR ale i AIS očekává k dokončení vyřízení požadavku. Struktura a obsah hlavičky zprávy jsou dány datovým typem *OdpovedInfoType*.

11.1.1 Stav

Stav provedení služby je uveden v elementu *Status/VysledekKod*:

- *OK* – služba byla zpracována v pořádku
- *VAROVANI* – při zpracování nastala situace, na kterou je vhodné upozornit.
- *CHYBA* – zpracování není možné provést

Pokud skončí služba stavem *CHYBA* nebo *VAROVANI*, a jsou známy detailnější informace, jsou podrobnosti uvedeny v elementu *VysledekDetail*.

Stav *VAROVANI* nastává v situacích:

- IČO je ve stavu přiděleno
- V ROS je zapsáno více osob
- Nebyla nalezena adresa / lokalita v RUIAN
- Nebyl nalezen obyvatel v ROB
- Nebyl nalezen žádný záznam

Stav *CHYBA* nastává v případech

- AIFO neexistuje v ORG
- AIFO neexistuje v ROS
- ICO neexistuje v ROS
- Překročen počet nalezených záznamů v ROS, je nutné omezit parametry
- Nekonzistence *MapaAifo* a datové části
- Nekonzistence *SeznamIdAdres* a datové části
- Nepovolený kód právní formy, právního stavu, OVM nebo agendy
- V *SeznamUdaju* je *DorucovaciAdresaProvozovny*, ale chybí element *Provozovny*.
- V *SeznamUdaju* je datum *DatumNarozeniFo*, ale chybí *FyzickaOsoba*.
- V *SeznamUdaju* je *DatumNarozeniAngazovaneOsoby*, ale není uvedeno některé z angažmá.

Ve výše uvedených případech je nastaven systémový subkód, detailní informace jsou pak uvedeny v detailu v systémové části, případně v detailu aplikační části odpovědi.

Stav CHYBA dále nastane v situaci, kdy službu nebylo možné z nějakého závažného důvodu vykonat nebo sestavit odpověď. Příkladem situace, ve které vzniká tato chyba, je například chybný vstup služby, nedostupnost databáze, nedostupnost základního registru a podobně.

11.2 *MapaAifo*

Obsahuje seznam AIFO souvisejících s danou osobou. Vazba do struktury osoby, resp. vazba na obyvatele je realizováno prostřednictvím lokálního AIFO. V seznamu *PrevodAifo* je zohledněn stav AIFO v ORG, případně v ROB v případě nekonzistence ROS vůči ORG nebo ROB.

Pokud není možné pro některé AIFO provést překlad v ORG, není vyplněno globální AIFO. U konkrétního AIFO je v atributu *prevodAifoStatus* uvedeno upřesnění důvodu (např. *AifoZdrojNeplatne*).

Pokud je možné AIFO přeložit, ale neexistuje v ROB, je globální AIFO vyplněno, ale v datové části ROB pro toto AIFO nejsou uvedena data.

11.3 *SeznamIdAdres*

Obsahuje seznam ID adresních míst a adresních lokalit. V případě, že je požadováno čtení nebo ověření v RUIAN, je součástí elementu stav daného prvku v RUIAN v atributu *stavOvereniPrvku* elementu *AdresniMisto* nebo *AdresniLokalita*.

11.4 *RosOdpoved*

Jde o primární návratovou hodnotu služby. V elementu *RosCtiPodleUdajuData2Response* jsou předány data z ROS. Jde o aplikační status v elementu *AplikacniStatus* a data ROS v elementu *FyzickaOsoba* nebo *PravnickaOsoba* nebo *UdajeZadosti* podle typu a stavu zápisu v ROS.

11.5 *RobOdpoved*

Položka je vrácena, pokud jsou vrácena aplikační data z ROB, tj. je požadováno čtení uvedením hodnoty *ROBCti* v seznamu údajů a současně existuje referenční odkaz z ROS do ROB.

Data jsou umístěna v elementu *RobCtiHromadneAifoDataResponse* ve struktuře shodné s výsledkem čtení v ROB službou *E08 robCtiHromadneAifo* respektive *E277 robCtiHromadneAifo2* s omezením rozsahu vydávaných údajů.

Z ROB jsou vydávány údaje maximálně v rozsahu jméno, příjmení, datum narození a adresa pobytu případně s uvedením příznaku adresy. Údaje vedené v ROB nad tento rámeček nejsou vydávány.

11.6 RuianOdpoved

Položka je vrácena, pokud jsou z RUIAN vrácena aplikační data, tj. je požadováno čtení uvedením hodnoty *RUIANCti* v seznamu údajů a současně existuje referenční odkaz do RUIAN. Data jsou umístěna v elementu *RuianCtiProRobDataResponse*. Obsahem položky je seznam adres a seznam lokalit.

12 Příklad odpovědi

```
<soapenv:Envelope xmlns:soapenv="http://schemas.xmlsoap.org/soap/envelope/"
xmlns:autocont1="urn:cz:isvs:iszr:services:IszrRosCtiPodleUdaju2:v1"
xmlns:abs="urn:cz:isvs:iszr:schemas:IszrAbstract:v1"
xmlns:autocont2="urn:cz:isvs:iszr:schemas:IszrRosCtiPodleUdaju2:v1"
xmlns:reg="urn:cz:isvs:reg:schemas:RegTypy:v1"
xmlns:sdo="urn:cz:isvs:ros:schemas:RosDotazyData:v2"
xmlns:ros="urn:cz:isvs:ros:schemas:RosTypy:v2"
xmlns:dot="urn:cz:isvs:ros:schemas:RosDotazyTypy:v1"
xmlns:edi="urn:cz:isvs:ros:schemas:RosEditaceTypy:v1"
xmlns:rod="urn:cz:isvs:rob:schemas:RobDotazyData:v1"
xmlns:rob="urn:cz:isvs:rob:schemas:RobTypy:v1"
xmlns:autocont3="urn:cz:isvs:ruian:schemas:CtiProRob:v1"
xmlns:autocont4="urn:cz:isvs:ruian:schemas:CtiAdresa:v1"
xmlns:xlink="http://www.w3.org/1999/xlink">
  <soapenv:Header/>
  <soapenv:Body>
    <autocont2:RosCtiPodleUdaju2Response>
      <abs:OdpovedInfo>
        <reg:CasOdpovedi>2024-07-03T15:59:52.7775205+02:00</reg:CasOdpovedi>
        <reg:Status>
          <reg:VysledekKod>OK</reg:VysledekKod>
        </reg:Status>
        <reg:AgendaZadostId>e99d8d10-38f9-4025-a835-ee0739150198</reg:AgendaZadostId>
        <reg:IszrZadostId>68b7e91c-304a-1415-9476-1a9c2921c000</reg:IszrZadostId>
      </abs:OdpovedInfo>
      <abs:MapaAifo lokalniAifoOd="3">
        <reg:PrevodAifo>
          <reg:LokalniAifo stavOvereniAifo="true">1</reg:LokalniAifo>
          <reg:GlobalniAifo>2jv0lLTjcd0z+vMDRrS/Z/Y=</reg:GlobalniAifo>
        </reg:PrevodAifo>
        <reg:PrevodAifo>
          <reg:LokalniAifo stavOvereniAifo="true">2</reg:LokalniAifo>
          <reg:GlobalniAifo>y19Hu4vVEMxsgUp2F7gWcvE=</reg:GlobalniAifo>
        </reg:PrevodAifo>
      </abs:MapaAifo>
      <abs:SeznamIdAdres>
        <reg:AdresniMisto stavOvereniPrvku="existuje">26161354</reg:AdresniMisto>
        <reg:AdresniMisto stavOvereniPrvku="existuje">15392996</reg:AdresniMisto>
        <reg:AdresniMisto stavOvereniPrvku="existuje">14492253</reg:AdresniMisto>
        <reg:AdresniMisto stavOvereniPrvku="existuje">26161354</reg:AdresniMisto>
      </abs:SeznamIdAdres>
      <autocont2:RosOdpoved>
        <autocont2:RosCtiPodleUdaju2DataResponse>
          <sdo:AplikacniStatus>
            <ros:VysledekKod>OK</ros:VysledekKod>
          </sdo:AplikacniStatus>
          <sdo:PravnickaOsoba>
            <dot:Ico>872938</dot:Ico>
          </sdo:PravnickaOsoba>
        </autocont2:RosCtiPodleUdaju2DataResponse>
      </autocont2:RosOdpoved>
    </autocont2:RosCtiPodleUdaju2Response>
  </soapenv:Body>
</soapenv:Envelope>
```

```
<dot:IcoKontrola>IrpSVynDlG1TN1mqLw5ROhuZIJ26xS8tSZcaT15uYaqGLiiKkahvCk203sTTOJk8189AB9sMX/r2Yyq
B+uANDQ==</dot:IcoKontrola>
  <dot:CasZmeny>2024-07-03T15:42:33.879+02:00</dot:CasZmeny>
  <dot:IdZmeny>1163</dot:IdZmeny>
  <dot:DatoveSchranky>
    <dot:DatovaSchranka typ="20">PO1986x</dot:DatovaSchranka>
  </dot:DatoveSchranky>
  <dot:PravniForma>
    <dot:KodPravniFormy>990</dot:KodPravniFormy>
    <dot:NazevPravniFormy>Právnická osoba - Test ISZR</dot:NazevPravniFormy>
  </dot:PravniForma>
  <dot:PravniStav>
    <dot:KodPravnihoStavu>1</dot:KodPravnihoStavu>
    <dot:NazevPravnihoStavu>v řízení podle zákona č.
328/1991</dot:NazevPravnihoStavu>
  </dot:PravniStav>
  <dot:Provozovny>
    <edi:Provozovna>
      <edi:Icp>1009641476</edi:Icp>
      <edi:DatumZahajeniCinnosti>2012-01-13+01:00</edi:DatumZahajeniCinnosti>
      <edi:DatumUkonceniCinnosti>2014-07-18+02:00</edi:DatumUkonceniCinnosti>
      <edi:AdresaProvozovny>
        <ros:AdresaTextem>Pekelský Důl 41 Česká Kamenice 405
02</ros:AdresaTextem>
      </edi:AdresaProvozovny>
      <edi:DorucovaciAdresaProvozovny>
        <ros:AdresaTextem>Pekelský Důl 41 Česká Kamenice 405
02</ros:AdresaTextem>
      <ros:Psc>40502</ros:Psc>
      </edi:DorucovaciAdresaProvozovny>
    </edi:Provozovna>
  </dot:Provozovny>
  <dot:OsobaAgendy>
    <dot:KodAgendy>X999</dot:KodAgendy>
    <dot:KodOvm>12345678</dot:KodOvm>
    <dot:NazevOsoby>FormulářováAABCB PO</dot:NazevOsoby>
    <dot:DatumVznikuOpravneni>2012-01-11+01:00</dot:DatumVznikuOpravneni>
    <dot:DatumZanikuOpravneni stav="nespravny">2014-07-
18+02:00</dot:DatumZanikuOpravneni>
    <dot:AdresaSidla>
      <ros:AdresaTextem>Adresa sídla textem 252, Textov</ros:AdresaTextem>
    </dot:AdresaSidla>
    <dot:PozastaveniPreruseni>true</dot:PozastaveniPreruseni>
    <dot:AdresaDorucovaci>
      <ros:AdresaTextem>Doručovací adresa textem 252,
Textov</ros:AdresaTextem>
      <ros:Psc>11111</ros:Psc>
    </dot:AdresaDorucovaci>
  </dot:OsobaAgendy>
  <dot:KontaktniUdaje>
    <dot:Telefon>+420111111111</dot:Telefon>
    <dot:Email>faispravnickaosoba@faisczpo.cz</dot:Email>
  </dot:KontaktniUdaje>
  <dot:StatutarniOrgany>
    <dot:StatutarniOrganZastupce>
      <dot:FyzickaOsoba>
        <ros:Aifo>1</ros:Aifo>
      </dot:FyzickaOsoba>
    </dot:StatutarniOrganZastupce>
    <dot:StatutarniOrganZastupce>
      <dot:NazevAdresa>
        <ros:Nazev>SO názvem - adresa textem</ros:Nazev>
        <ros:Adresa>
          <ros:AdresaTextem>Adresa textem 253, Statutární
orgán</ros:AdresaTextem>
        </ros:Adresa>
      </dot:NazevAdresa>
    </dot:StatutarniOrganZastupce>
  </dot:StatutarniOrganZastupce>
  <dot:NazevAdresa>
```

```
<ros:Nazev>SO názvem - adresa RUIAN</ros:Nazev>
<ros:Adresa>
  <ros:OdkazRuian>26161354</ros:OdkazRuian>
</ros:Adresa>
</dot:NazevAdresa>
</dot:StatutarniOrganZastupce>
<dot:StatutarniOrganZastupce>
  <dot:FyzickaOsoba>
    <ros:FoTextemPobyt>
      <ros:FoTextem>SO fyzická osoba textem - adresa
textem</ros:FoTextem>
    <ros:AdresaPobytu>
      <ros:AdresaTextem>Adresa textem 253, Statutární
orgán</ros:AdresaTextem>
    </ros:AdresaPobytu>
    <ros:DatumNarozeni>1976-01-01+01:00</ros:DatumNarozeni>
  </ros:FoTextemPobyt>
</dot:FyzickaOsoba>
</dot:StatutarniOrganZastupce>
<dot:StatutarniOrganZastupce>
  <dot:FyzickaOsoba>
    <ros:FoTextemPobyt>
      <ros:FoTextem>SO fyzická osoba textem - adresa
RUIAN</ros:FoTextem>
    <ros:AdresaPobytu>
      <ros:OdkazRuian>26161354</ros:OdkazRuian>
    </ros:AdresaPobytu>
    <ros:DatumNarozeni>1976-01-01+01:00</ros:DatumNarozeni>
  </ros:FoTextemPobyt>
</dot:FyzickaOsoba>
</dot:StatutarniOrganZastupce>
<dot:StatutarniOrganZastupce>
  <dot:OsobaIco>828840</dot:OsobaIco>
  <dot:Zastupci>
    <edi:Zastupce>
      <ros:FoTextemPobyt>
        <ros:FoTextem>ZSO fyzická osoba textem - adresa
textem</ros:FoTextem>
      <ros:AdresaPobytu>
        <ros:AdresaTextem>Adresa textem 253, Zástupce statutárního
orgánu</ros:AdresaTextem>
      </ros:AdresaPobytu>
      <ros:DatumNarozeni>1976-01-01+01:00</ros:DatumNarozeni>
    </edi:Zastupce>
    <edi:Zastupce>
      <ros:Aifo>2</ros:Aifo>
    </edi:Zastupce>
    <edi:Zastupce>
      <ros:FoTextemPobyt>
        <ros:FoTextem>ZSO fyzická osoba textem - adresa
RUIAN</ros:FoTextem>
      <ros:AdresaPobytu>
        <ros:OdkazRuian>26161354</ros:OdkazRuian>
      </ros:AdresaPobytu>
      <ros:DatumNarozeni>1976-01-01+01:00</ros:DatumNarozeni>
    </ros:FoTextemPobyt>
  </edi:Zastupce>
</dot:Zastupci>
</dot:StatutarniOrganZastupce>
</dot:StatutarniOrgany>
<dot:Likvidatori>
  <edi:Likvidator>
    <ros:OsobaIco>828963</ros:OsobaIco>
  </edi:Likvidator>
  <edi:Likvidator>
    <ros:FyzickaOsoba>
      <ros:FoTextemPobyt>
        <ros:FoTextem>L fyzická osoba textem - adresa RUIAN</ros:FoTextem>
      <ros:AdresaPobytu>
        <ros:OdkazRuian>15392996</ros:OdkazRuian>
```

```

        </ros:AdresaPobytu>
        <ros:DatumNarozeni stav="nespravny">1985-05-
11+02:00</ros:DatumNarozeni>
        </ros:FoTextemPobyt>
        </ros:FyzickaOsoba>
        </edi:Likvidator>
        <edi:Likvidator>
        <ros:FyzickaOsoba>
        <ros:FoTextemPobyt>
        <ros:FoTextem>L fyzická osoba textem - adresa
textem</ros:FoTextem>
        <ros:AdresaPobytu>
        <ros:AdresaTextem>Adresa textem 253,
Likvidátor</ros:AdresaTextem>
        </ros:AdresaPobytu>
        <ros:DatumNarozeni stav="nespravny">1985-05-
11+02:00</ros:DatumNarozeni>
        </ros:FoTextemPobyt>
        </ros:FyzickaOsoba>
        </edi:Likvidator>
        <edi:Likvidator>
        <ros:NazevAdresa>
        <ros:Nazev>L názvem - adresa RUIAN</ros:Nazev>
        <ros:Adresa>
        <ros:OdkazRuian>15392996</ros:OdkazRuian>
        </ros:Adresa>
        </ros:NazevAdresa>
        </edi:Likvidator>
        <edi:Likvidator>
        <ros:NazevAdresa>
        <ros:Nazev>L názvem - adresa textem</ros:Nazev>
        <ros:Adresa>
        <ros:AdresaTextem>Adresa textem 253, Likvidátor</ros:AdresaTextem>
        </ros:Adresa>
        </ros:NazevAdresa>
        </edi:Likvidator>
        <edi:Likvidator>
        <ros:FyzickaOsoba>
        <ros:Aifo>2</ros:Aifo>
        </ros:FyzickaOsoba>
        </edi:Likvidator>
        </dot:Likvidatori>
        <dot:Opatrovnici>
        <edi:Opatrovník>
        <ros:OsobaIco>828840</ros:OsobaIco>
        </edi:Opatrovník>
        <edi:Opatrovník>
        <ros:NazevAdresa>
        <ros:Nazev>O názvem - adresa RUIAN</ros:Nazev>
        <ros:Adresa>
        <ros:OdkazRuian>15392996</ros:OdkazRuian>
        </ros:Adresa>
        </ros:NazevAdresa>
        </edi:Opatrovník>
        <edi:Opatrovník>
        <ros:FyzickaOsoba>
        <ros:FoTextemPobyt>
        <ros:FoTextem>O fyzická osoba textem - adresa
textem</ros:FoTextem>
        <ros:AdresaPobytu>
        <ros:AdresaTextem>Adresa textem 253,
Opatrovník</ros:AdresaTextem>
        </ros:AdresaPobytu>
        <ros:DatumNarozeni stav="nespravny">1985-05-
11+02:00</ros:DatumNarozeni>
        </ros:FoTextemPobyt>
        </ros:FyzickaOsoba>
        </edi:Opatrovník>
        <edi:Opatrovník>
        <ros:FyzickaOsoba>
        <ros:Aifo>2</ros:Aifo>
```

```

    </ros:FyzickaOsoba>
  </edi:Opatrovnik>
<edi:Opatrovnik>
  <ros:NazevAdresa>
    <ros:Nazev>O názvem - adresa textem</ros:Nazev>
    <ros:Adresa>
      <ros:AdresaTextem>Adresa textem 253, Opatrovnik</ros:AdresaTextem>
    </ros:Adresa>
  </ros:NazevAdresa>
</edi:Opatrovnik>
<edi:Opatrovnik>
  <ros:FyzickaOsoba>
    <ros:FoTextemPobyt>
      <ros:FoTextem>O fyzická osoba textem - adresa RUIAN</ros:FoTextem>
      <ros:AdresaPobytu>
        <ros:OdkazRuian>15392996</ros:OdkazRuian>
      </ros:AdresaPobytu>
      <ros:DatumNarozeni stav="nespravny">1985-05-
11+02:00</ros:DatumNarozeni>
    </ros:FoTextemPobyt>
  </ros:FyzickaOsoba>
</edi:Opatrovnik>
</dot:Opatrovnici>
<dot:NuceniSpravci>
  <edi:NucenySpravce>
    <ros:FyzickaOsoba>
      <ros:FoTextemPobyt>
        <ros:FoTextem>O fyzická osoba textem - adresa RUIAN</ros:FoTextem>
        <ros:AdresaPobytu>
          <ros:OdkazRuian>15392996</ros:OdkazRuian>
        </ros:AdresaPobytu>
        <ros:DatumNarozeni stav="nespravny">1985-05-
11+02:00</ros:DatumNarozeni>
      </ros:FoTextemPobyt>
    </ros:FyzickaOsoba>
  </edi:NucenySpravce>
<edi:NucenySpravce>
  <ros:FyzickaOsoba>
    <ros:Aifo>2</ros:Aifo>
  </ros:FyzickaOsoba>
</edi:NucenySpravce>
<edi:NucenySpravce>
  <ros:OsobaIco>871427</ros:OsobaIco>
</edi:NucenySpravce>
<edi:NucenySpravce>
  <ros:NazevAdresa>
    <ros:Nazev>NS názvem - adresa RUIAN</ros:Nazev>
    <ros:Adresa>
      <ros:OdkazRuian>15392996</ros:OdkazRuian>
    </ros:Adresa>
  </ros:NazevAdresa>
</edi:NucenySpravce>
<edi:NucenySpravce>
  <ros:FyzickaOsoba>
    <ros:FoTextemPobyt>
      <ros:FoTextem>NS fyzická osoba textem - adresa
textem</ros:FoTextem>
      <ros:AdresaPobytu>
        <ros:AdresaTextem>Adresa textem 253, Nucený
správce</ros:AdresaTextem>
      </ros:AdresaPobytu>
      <ros:DatumNarozeni stav="nespravny">1985-05-
11+02:00</ros:DatumNarozeni>
    </ros:FoTextemPobyt>
  </ros:FyzickaOsoba>
</edi:NucenySpravce>
<edi:NucenySpravce>
  <ros:NazevAdresa>
    <ros:Nazev>NS názvem - adresa textem</ros:Nazev>
    <ros:Adresa>

```

```

                <ros:AdresaTextem>Adresa textem 253, Nucený
správce</ros:AdresaTextem>
                </ros:Adresa>
                </ros:NazevAdresa>
                </edi:NucenySpravce>
</dot:NuceniSpravci>
<dot:InsolvcncniSpravci>
    <edi:InsolvcncniSpravce>
        <ros:NazevAdresa>
            <ros:Nazev>IS názvem - adresa RUIAN</ros:Nazev>
            <ros:Adresa>
                <ros:OdkazRuian>26161354</ros:OdkazRuian>
            </ros:Adresa>
        </ros:NazevAdresa>
    </edi:InsolvcncniSpravce>
<edi:InsolvcncniSpravce>
    <ros:FyzickaOsoba>
        <ros:FoTextemPobyt>
            <ros:FoTextem>IS fyzická osoba textem - adresa
RUIAN</ros:FoTextem>
                <ros:AdresaPobytu>
                    <ros:OdkazRuian>26161354</ros:OdkazRuian>
                </ros:AdresaPobytu>
                <ros:DatumNarozeni>1999-09-09+02:00</ros:DatumNarozeni>
            </ros:FoTextemPobyt>
        </ros:FyzickaOsoba>
    </edi:InsolvcncniSpravce>
<edi:InsolvcncniSpravce>
    <ros:FyzickaOsoba>
        <ros:FoTextemPobyt>
            <ros:FoTextem>IS fyzická osoba textem - adresa
textem</ros:FoTextem>
                <ros:AdresaPobytu>
                    <ros:AdresaTextem>Adresa textem 253,
Insolvence</ros:AdresaTextem>
                </ros:AdresaPobytu>
                <ros:DatumNarozeni>1999-09-09+02:00</ros:DatumNarozeni>
            </ros:FoTextemPobyt>
        </ros:FyzickaOsoba>
    </edi:InsolvcncniSpravce>
<edi:InsolvcncniSpravce>
    <ros:NazevAdresa>
        <ros:Nazev>IS názvem - adresa textem</ros:Nazev>
        <ros:Adresa>
            <ros:AdresaTextem>Adresa textem 253, Insolvence</ros:AdresaTextem>
        </ros:Adresa>
    </ros:NazevAdresa>
</edi:InsolvcncniSpravce>
<edi:InsolvcncniSpravce>
    <ros:FyzickaOsoba>
        <ros:Aifo>2</ros:Aifo>
    </ros:FyzickaOsoba>
</edi:InsolvcncniSpravce>
<edi:InsolvcncniSpravce>
    <ros:OsobaIco>829013</ros:OsobaIco>
</edi:InsolvcncniSpravce>
</dot:InsolvcncniSpravci>
</sdo:PravnickaOsoba>
</autocont2:RosCtiPodleUdaju2DataResponse>
</autocont2:RosOdpoved>
<autocont2:RobOdpoved>
    <autocont2:RobCtiHromadneAifoDataResponse>
        <rod:RobAplikacniStatus>
            <rod:VysledekRobKodType>OK</rod:VysledekRobKodType>
        </rod:RobAplikacniStatus>
    </rod:RobAplikacniStatus>
    <rod:Osoba>
        <rod:AdresaPobytu adresaUradu="false"
stav="nespravny">26161354</rod:AdresaPobytu>
        <rod:Aifo stav="spravny">1</rod:Aifo>

```

```
<rod:AifoKontrolaType>oer+1F5mWzc6cSfZr15G+f1oTuqL7uetPSdqR+Qcq4VPfkfvtVBMD29e3WFrwdVftiX3qxzNU/
IOdgWowuCE+w==</rod:AifoKontrolaType>
  <rod:DatumNarozeni stav="spravny" zmenaCas="2024-07-03T15:41:22">1985-07-
12</rod:DatumNarozeni>
  <rod:Jmeno stav="spravny">Klára Žaneta</rod:Jmeno>
  <rod:Prijmeni stav="spravny">FormulářováAABCB</rod:Prijmeni>
</rod:Osoba>
<rod:Osoba>
  <rod:AdresaPobytu adresaUradu="false" stav="spravny" zmenaCas="2015-06-
02T16:10:06">14492253</rod:AdresaPobytu>
  <rod:Aifo stav="spravny">2</rod:Aifo>

<rod:AifoKontrolaType>DsmaSiMY4V/cOwa/uBKAhkfdH7925q3Kdz0L1LZX/jSesz3ERcG01ZFenvceUvR6FHQk7qvxaU
S6Qo+QR8dYZQ==</rod:AifoKontrolaType>
  <rod:DatumNarozeni stav="spravny" zmenaCas="2015-06-02T16:10:06">1968-01-
11</rod:DatumNarozeni>
  <rod:Jmeno stav="spravny" zmenaCas="2015-06-02T16:10:06">MAREK</rod:Jmeno>
  <rod:Prijmeni stav="spravny" zmenaCas="2015-06-
02T16:10:06">ROLNIČKA</rod:Prijmeni>
</rod:Osoba>
</autocont2:RobCtiHromadneAifoDataResponse>
</autocont2:RobOdpoved>
<autocont2:RuianCtiProRobDataResponse>
  <autocont3:SeznamAdres>
    <autocont3:PolozkovaAdresa>
      <autocont4:ObecKod>554782</autocont4:ObecKod>
      <autocont4:ObecNazev>Praha</autocont4:ObecNazev>
      <autocont4:CastObceKod>400432</autocont4:CastObceKod>
      <autocont4:CastObceNazev>Veleslavín</autocont4:CastObceNazev>
      <autocont4:UliceKod>747874</autocont4:UliceKod>
      <autocont4:UliceNazev>Adamova</autocont4:UliceNazev>
      <autocont4:PostaKod>16200</autocont4:PostaKod>
      <autocont4:PostaNazev>Praha 616</autocont4:PostaNazev>
      <autocont4:StavebniObjektKod>25633295</autocont4:StavebniObjektKod>
      <autocont4:AdresniMistoKod>26161354</autocont4:AdresniMistoKod>
      <autocont4:TypCislaDomovnihoKod>1</autocont4:TypCislaDomovnihoKod>
      <autocont4:CisloDomovni>460</autocont4:CisloDomovni>
      <autocont4:CisloOrientacni>3</autocont4:CisloOrientacni>
      <autocont4:MopKod>60</autocont4:MopKod>
      <autocont4:MopNazev>Praha 6</autocont4:MopNazev>
    </autocont3:PolozkovaAdresa>
    <autocont3:PolozkovaAdresa>
      <autocont4:OkresKod>3802</autocont4:OkresKod>
      <autocont4:OkresNazev>Frýdek-Místek</autocont4:OkresNazev>
      <autocont4:ObecKod>598542</autocont4:ObecKod>
      <autocont4:ObecNazev>Ostravice</autocont4:ObecNazev>
      <autocont4:CastObceKod>413151</autocont4:CastObceKod>
      <autocont4:CastObceNazev>Ostravice</autocont4:CastObceNazev>
      <autocont4:PostaKod>73914</autocont4:PostaKod>
      <autocont4:PostaNazev>Ostravice</autocont4:PostaNazev>
      <autocont4:StavebniObjektKod>15281736</autocont4:StavebniObjektKod>
      <autocont4:AdresniMistoKod>15392996</autocont4:AdresniMistoKod>
      <autocont4:TypCislaDomovnihoKod>2</autocont4:TypCislaDomovnihoKod>
      <autocont4:CisloDomovni>400</autocont4:CisloDomovni>
    </autocont3:PolozkovaAdresa>
    <autocont3:PolozkovaAdresa>
      <autocont4:OkresKod>3209</autocont4:OkresKod>
      <autocont4:OkresNazev>Praha-východ</autocont4:OkresNazev>
      <autocont4:ObecKod>538094</autocont4:ObecKod>
      <autocont4:ObecNazev>Brandýs nad Labem-Stará Boleslav</autocont4:ObecNazev>
      <autocont4:CastObceKod>9253</autocont4:CastObceKod>
      <autocont4:CastObceNazev>Popovice</autocont4:CastObceNazev>
      <autocont4:PostaKod>25001</autocont4:PostaKod>
      <autocont4:PostaNazev>Brandýs nad Labem-Stará Boleslav
1</autocont4:PostaNazev>
      <autocont4:StavebniObjektKod>14392071</autocont4:StavebniObjektKod>
      <autocont4:AdresniMistoKod>14492253</autocont4:AdresniMistoKod>
      <autocont4:TypCislaDomovnihoKod>1</autocont4:TypCislaDomovnihoKod>
      <autocont4:CisloDomovni>7</autocont4:CisloDomovni>
```

```
</autocont3:PolozkovaAdresa>  
<autocont3:PolozkovaAdresa>  
  <autocont4:ObecKod>554782</autocont4:ObecKod>  
  <autocont4:ObecNazev>Praha</autocont4:ObecNazev>  
  <autocont4:CastObceKod>400432</autocont4:CastObceKod>  
  <autocont4:CastObceNazev>Veleslavín</autocont4:CastObceNazev>  
  <autocont4:UliceKod>747874</autocont4:UliceKod>  
  <autocont4:UliceNazev>Adamova</autocont4:UliceNazev>  
  <autocont4:PostaKod>16200</autocont4:PostaKod>  
  <autocont4:PostaNazev>Praha 616</autocont4:PostaNazev>  
  <autocont4:StavebniObjektKod>25633295</autocont4:StavebniObjektKod>  
  <autocont4:AdresniMistoKod>26161354</autocont4:AdresniMistoKod>  
  <autocont4:TypCislaDomovnihoKod>1</autocont4:TypCislaDomovnihoKod>  
  <autocont4:CisloDomovni>460</autocont4:CisloDomovni>  
  <autocont4:CisloOrientacni>3</autocont4:CisloOrientacni>  
  <autocont4:MopKod>60</autocont4:MopKod>  
  <autocont4:MopNazev>Praha 6</autocont4:MopNazev>  
</autocont3:PolozkovaAdresa>  
</autocont3:SeznamAdres>  
<autocont3:SeznamLokalit/>  
</autocont2:RuianCtiProRobDataResponse>  
</autocont2:RuianOdpoved>  
</autocont2:RosCtiPodleUdaju2Response>  
</soapenv:Body>  
</soapenv:Envelope>
```

13 Notifikace změn

Služba není editační, notifikace změn pro ni není relevantní.

14 Chybová hlášení

Služba neobsahuje specifická chybová hlášení.

15 Odkazy na další dokumenty

15.1 Definice služby

WSDL služby: egon/wsdl/IszrRosCtiPodleUdaju2.wsdl

XSD služby: egon/xsd/IszrRosCtiPodleUdaju2.xsd

15.2 Egon služby

SZR_popis_eGON_sluzeb_E08_robCtiHromadneAifo.doc

SZR_popis_eGON_sluzeb_E277_robCtiHromadneAifo2.doc