



Popis eGON služby

E08 - robCtiHromadneAifo

Název dokumentu:	Popis eGON služeb
Autor:	Správa základních registrů
Účel:	Popis eGON služeb v rámci základních registrů

Verze:	01.01
Datum aktualizace:	24. 04. 2017
Počet stran:	13



Obsah

1	Účel dokumentu	3
2	Funkcionalita služby	3
3	Základní informace o službě	3
4	Historie služby	3
5	Účel služby - detailní popis	4
6	Věcná pravidla vztahující se ke zpracování služby	4
	6.1 Primární zpracování	4
	6.2 Referenční odkazy	4
7	Rozpad eGon služby na primitivní služby	4
	7.1 Seznam a popis využívaných primitivních služeb	4
	7.2 Workflow zpracování služby	5
8	Vstupní údaje	6
	8.1 ZadostInfo	6
	8.2 AutorizaceInfo	6
	8.2.1 Řízení workflow zpracování.....	6
	8.2.2 Řízení výdeje dat.....	6
	8.3 MapaAifo	7
	8.4 Zadost	7
9	Kontroly při volání služby	7
10	Příklad volání služby	7
	10.1 Bez specifikace seznamu požadovaných údajů	7
	10.2 Se specifikací požadovaných údajů.....	8
11	Výstupní údaje	9
	11.1 OdpovedInfo	9
	11.1.1 Stavy	9
	11.2 MapaAifo	10
	11.3 SeznamIdAdres	10
	11.4 RobOdpoved	10
12	Příklad odpovědi	11
	12.1 Bez specifikace požadovaných údajů na vstupu	11
	12.2 Se specifikací požadovaných údajů na vstupu	12
13	Notifikace změn	13
14	Chybová hlášení	13
15	Odkazy na další dokumenty	13
	15.1 Definice služby	13

1 Účel dokumentu

Účelem tohoto dokumentu je především poskytnout orgánům veřejné moci, obecně uživatelům Základních registrů, jednoduchý a srozumitelný popis jak používat příslušnou eGON službu, včetně informací pro IT pracovníky orgánů veřejné moci. Změny provádí SZR.

2 Funkcionalita služby

Služba *E08 robCtiHromadneAifo* vydává požadované údaje osob z ROB ve formě opakované struktury požadovaných dat podle předaného seznamu AIFO.

3 Základní informace o službě

Název služby	robCtiHromadneAifo
Označení služby	E08
Verze služby	V1
Publikována v katalogu služeb od verze	1
Platnost od	1. 7. 2012
Platnost do	
Stav služby	Aktivní
Nahrazena službou	E277
Nahrazuje službu	
Třída služby	S4
Dostupnost služby, potřebná oprávnění	Veřejná služba, ověření dle registrace.
Režim služby	Synchronní i asynchronní
SLA služby	SLA-04

4 Historie služby

Verze služby	Aktuální stav verze	Publikovaná v produkčním prostředí		Popis změn oproti předchozí verzi
		Od	Do	
V1	aktivní	1. 7. 2012		Prvotní verze
V2	aktivní	15. 6. 2017		Možnost výdej příznaku adresy pobytu jako sídla ohlašovny nebo sídla zvláštní matriky



5 Účel služby - detailní popis

Služba *E08 robCtiHromadneAifo* slouží k výdeji referenčních údajů fyzických osob identifikovaných seznamem agendových identifikátorů AIFO_{AIS} nebo ke kontrole existence fyzických osob v ROB.

Obsah výstupu je definován vstupním seznamem referenčních údajů uvedeným v elementu *SeznamUdaju*, pokud není zadán, pak všemi referenčními údaji, na které jsou aplikována omezení dle RPP pro daného žadatele. Údaje relevantní pro tuto službu jsou popsány níže v kapitole [Řízení výdeje dat](#).

Služba umožňuje skládat údaje ze základních registrů ROB a RUIAN. Služba je dostupná pouze pro žadatele, který má oprávnění pro čtení požadovaných údajů.

6 Věcná pravidla vztahující se ke zpracování služby

6.1 Primární zpracování

Na vstupu musí být specifikován seznam AIFO. Je možné specifikovat požadavek na výdej nebo kontrolu (viz *MapaAifo* atribut *nacistData*), zda je požadován výdej dat nebo ověření existence.

Po zahájení zpracování jsou AIFO_{AIS} převedena v ORG na AIFO_{ROB}. Pokud některé AIFO nelze v ORG přeložit na AIFO_{ROB}, je služba ukončena chybou.

Dále je v ROB proveden výběr záznamů obyvatel dle seznamu AIFO. Na výstup je vydáván maximálně definovaný počet záznamů z ROB, počet je definován interním parametrem ROB. V případě překročení počtu vydá ROB na výstup pouze povolený počet záznamů a stav VAROVANI.

6.2 Referenční odkazy

Na základě specifikace hodnot pro řízení workflow jsou ve výstupu služby, pokud je to relevantní, případně doplněny informace o entitách vedených odkazem z registru RUIAN, viz kapitola [Řízení workflow zpracování](#).

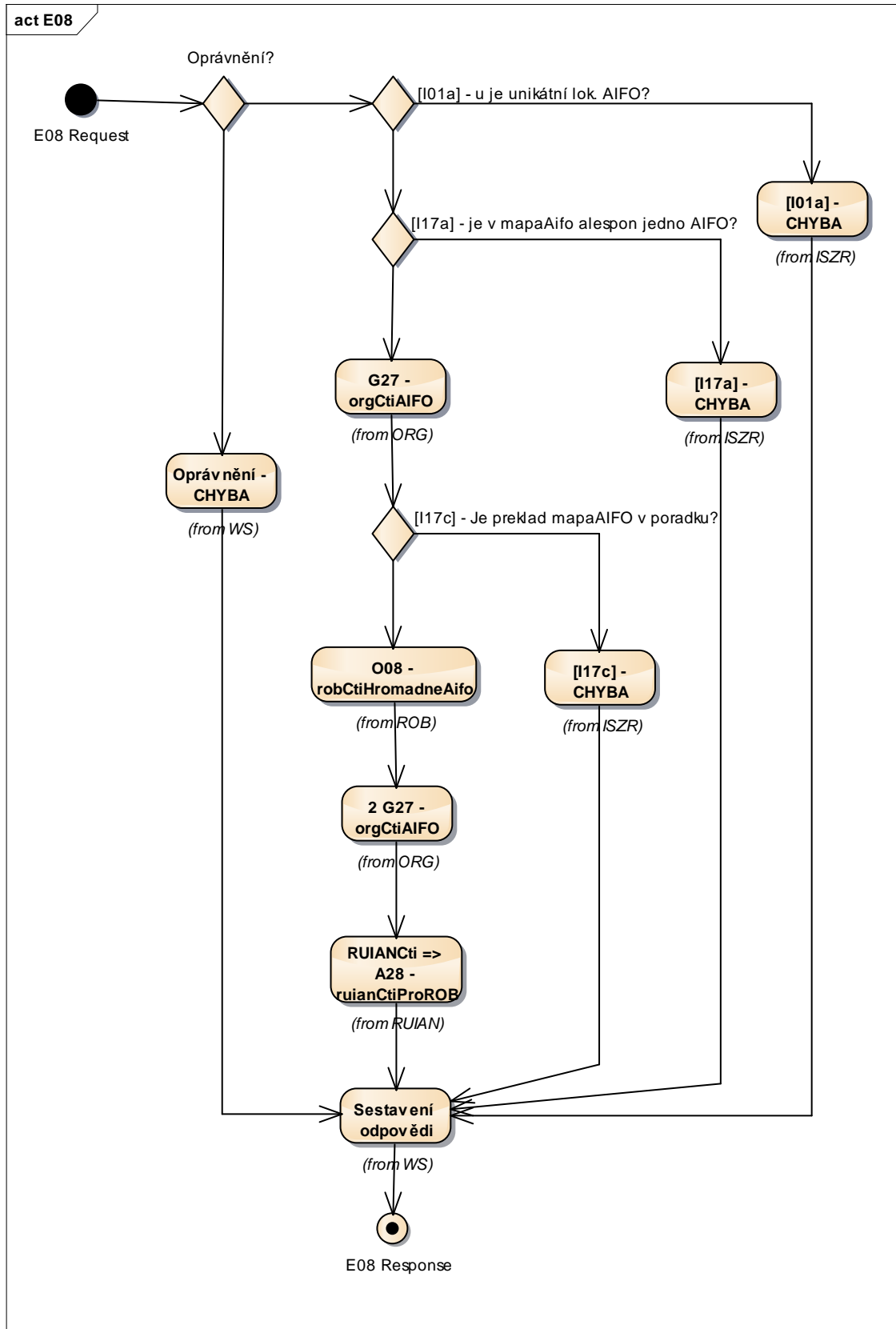
7 Rozpad eGon služby na primitivní služby

7.1 Seznam a popis využívaných primitivních služeb

V rámci zpracování jsou využívány následující interní služby:

- I17a – *iszrValidujJeZaznamVMapaAifo* - Provede kontrolu, že v *MapaAifo* je minimálně jeden záznam AIFO.
- G27 – *orgCtiAIFO* – služba zprostředkuje transformaci AIFOzdr na AIFOcil.
- I17c – *iszrJePrekladMapaAifoOk* - Provede kontrolu, že v *MapaAifo* je po překladu minimálně jeden záznam AIFO.
- O08 – *robCtiHromadneAifo* - Služba vydává požadované údaje osob z ROB ve formě opakované struktury požadovaných dat podle předaného seznamu AIFO.
- G27 – *orgCtiAIFO* – služba zprostředkuje transformaci AIFOzdr na AIFOcil.
- A28 – *ruianCtiProROB* – služba pro doplnění nebo ověření referenčních odkazů RUIAN o adrese a adresní lokalitě.

7.2 Workflow zpracování služby



8 Vstupní údaje

Vstupní údaje obsahují běžné položky definované v datovém typu *RobCtiHromadneAifoType*. Bez správného vyplnění vstupních údajů nelze transakci zpracovat.

8.1 ZadostInfo

Položka *ZadostInfo* představuje standardní hlavičku datové zprávy dotazu, která je odesílána ke zpracování. Struktura a obsah hlavičky zprávy jsou dány datovým typem *ZadostInfoType*. Obsahuje údaje, které ISZR vyžaduje pro ověření přístupu ke službě. Povinné položky musí být vyplněny.

Položky *Subjekt*, *Uzivatel* a *DuvodUcel* musí být vždy vyplněny.

8.2 AutorizaceInfo

Položka *AutorizaceInfo* slouží k upřesnění požadavku na výstup služby. Pokud je uvedena, pak se v elementu *SeznamUdaju* mohou uvést hodnoty požadované z ROB. Položka *MaximalniPocetZaznamu* se v této službě nevyužívá.

8.2.1 Řízení workflow zpracování

Pokud je v *SeznamUdaju* uvedena hodnota *RUIANcti* nebo *RUIANOver*, je v rámci vykonání provedeno čtení nebo ověření v RUIAN údajů ROB, které jsou vedeny referenčním odkazem do RUIAN.

8.2.2 Řízení výdeje dat

Pokud nejsou specifikovány v elementu *SeznamUdaju* požadované údaje, jsou na výstupu z ROB uvedeny údaje dle oprávnění. Pokud jsou uvedeny požadované údaje, jsou vydávány pouze požadované údaje.

Dostupné údaje z ROB, které je možné specifikovat v seznamu údajů:

Název údaje	Popis	Poznámka
<i>Aifo</i>	AIFO	
<i>AdresaPobytu</i>	Adresa místa pobytu v ČR	Je možné požádat o výdej informace o tom, zda je adresa sídlem ohlašovny nebo sídla zvláštní matriky. Požadavek na výdej této informace se specifikuje hodnotou údaje <i>AdresaUradu</i> v seznamu údajů. Pokud není explicitně uvedeno, příznak se nevydává.
<i>DatovaSchrankaROB</i>	Datová schránka	
<i>DatumNarozeni</i>	Datum narození fyzické osoby	
<i>DatumUmrsti</i>	Datum úmrtí fyzické osoby	
<i>DatumPravniMociUmrsti</i>	Datum nabytí právní moci rozhodnutí soudu o úmrtí	



<i>Doklad</i>	Elektronicky čitelný doklad	Vícenásobná položka
<i>DorucovacíAdresa</i>	Nepovinná adresa, na kterou mají být doručovány písemnosti	
<i>Jmeno</i>	Jméno popřípadě jména fyzické osoby	
<i>MistoNarozeni</i>	Místo a okres narození v ČR nebo místo a stát narození	
<i>MistoUmrti</i>	Místo a okres úmrtí v ČR nebo místo a stát úmrtí	
<i>Obcanstvi</i>	Státní občanství	Vícenásobná položka
<i>Prijmeni</i>	Příjmení fyzické osoby	

V seznamu může oprávněný žadatel (příznak potlačení výdeje provozních údajů podle §60, odst. 1), písm. f) zákona 111/2009 Sb., ve znění pozdějších předpisů) pro případné zneprístupnění záznamu o výdeji uvést i položku *ZneprístupniLog*.

8.3 MapaAifo

V elementu *MapaAifo* se uvádí seznam dvojic lokální a globální AIFO identifikující osoby v ROB.

Pokud je požadován výdej referenčních údajů z ROB, je nutné uvést atribut *nacistData* s hodnotou *true*.

Pokud není atribut *nacistData* uveden nebo má hodnotu *false*, provádí se v ROB pouze ověření existence AIFO zadaných na vstupu, ROB nevydává žádné referenční údaje bez ohledu na naplnění elementu *SeznamUdaju*.

8.4 Zadost

Položka *Zadost* umožňuje zadat požadavek zneprístupnění logu. Pro nastavení této hodnoty na *true* musí mít agenda patřičná práva. Současně musí volající nastavit kromě jiného v seznamu údajů hodnotu *ZneprístupniLog*.

9 Kontroly při volání služby

Na vstupu jsou prováděny běžné kontroly na oprávnění při volání služby.

Dále je prováděna kontrola na úspěšný překlad AIFO v ORG.

10 Příklad volání služby

10.1 Bez specifikace seznamu požadovaných údajů

```
<soapenv:Envelope xmlns:soapenv="http://schemas.xmlsoap.org/soap/envelope/"
xmlns:urn="urn:cz:isvs:iszr:schemas:IszrRobCtiHromadneAifo:v1"
xmlns:urn1="urn:cz:isvs:iszr:schemas:IszrAbstract:v1"
xmlns:urn2="urn:cz:isvs:reg:schemas:RegTypy:v1">
  <soapenv:Header/>
```



```
<soapenv:Body>
  <urn:RobCtiHromadneAifo>
    <urn1:ZadostInfo>
      <urn2:CasZadosti>2011-12-07T10:17:00.000Z</urn2:CasZadosti>
      <urn2:Agenda>A115</urn2:Agenda>
      <urn2:AgendovaRole>CR829</urn2:AgendovaRole>
      <urn2:Ovm>00007064</urn2:Ovm>
      <urn2:Ais>33</urn2:Ais>
      <urn2:Subjekt>Subjekt1</urn2:Subjekt>
      <urn2:Uzivatel>Uzivatel1</urn2:Uzivatel>
      <urn2:DuvodUcel>Důvod a Účel1</urn2:DuvodUcel>
      <urn2:AgendaZadostId>a0519535-2972-478f-bab5-
6737264a3a07</urn2:AgendaZadostId>
      <urn2:IszrZadostId>a0519535-2972-478f-bab5-
6737264a3a07</urn2:IszrZadostId>
    </urn1:ZadostInfo>
    <urn1:AutorizaceInfo>
      <urn1:SeznamUdaju/>
    </urn1:AutorizaceInfo>
    <urn1:MapaAifo nacistData="true">
      <urn2:PrevodAifo>
        <urn2:LokalniAifo xsi:type="urn2:LokalniAifoType"
xmlns:xsi="http://www.w3.org/2001/XMLSchema-instance">1</urn2:LokalniAifo>

      <urn2:GlobalniAifo>/Fsw0zR/z4rcv6RJCdwStew=</urn2:GlobalniAifo>
      </urn2:PrevodAifo>
      <urn2:PrevodAifo>
        <urn2:LokalniAifo xsi:type="urn2:LokalniAifoType"
xmlns:xsi="http://www.w3.org/2001/XMLSchema-instance">2</urn2:LokalniAifo>

      <urn2:GlobalniAifo>MfpXqdmu6zUDobM3lJDxjVs=</urn2:GlobalniAifo>
      </urn2:PrevodAifo>
    </urn1:MapaAifo>
    <urn:Zadost>
      <urn:RobCtiHromadneAifoData/>
    </urn:Zadost>
  </urn:RobCtiHromadneAifo>
</soapenv:Body>
</soapenv:Envelope>
```

10.2 Se specifikací požadovaných údajů

```
<soapenv:Envelope xmlns:soapenv="http://schemas.xmlsoap.org/soap/envelope/"
xmlns:urn="urn:cz:isvs:iszr:schemas:IszrRobCtiHromadneAifo:v1"
xmlns:urn1="urn:cz:isvs:iszr:schemas:IszrAbstract:v1"
xmlns:urn2="urn:cz:isvs:reg:schemas:RegTypy:v1">
  <soapenv:Header/>
  <soapenv:Body>
    <urn:RobCtiHromadneAifo>
      <urn1:ZadostInfo>
        <urn2:CasZadosti>2011-12-07T10:17:00.000Z</urn2:CasZadosti>
        <urn2:Agenda>A115</urn2:Agenda>
        <urn2:AgendovaRole>CR829</urn2:AgendovaRole>
        <urn2:Ovm>00007064</urn2:Ovm>
        <urn2:Ais>33</urn2:Ais>
        <urn2:Subjekt>Subjekt1</urn2:Subjekt>
        <urn2:Uzivatel>Uzivatel1</urn2:Uzivatel>
        <urn2:DuvodUcel>Důvod a Účel1</urn2:DuvodUcel>
        <urn2:AgendaZadostId>1749332e-2aae-4a75-b3a6-
e1b2542dd2ea</urn2:AgendaZadostId>
        <urn2:IszrZadostId>1749332e-2aae-4a75-b3a6-
e1b2542dd2ea</urn2:IszrZadostId>
      </urn1:ZadostInfo>
      <urn1:AutorizaceInfo>
        <urn1:SeznamUdaju>Aifo AdresaPobytu DorucovaciAdresa MistoNarozeni
MistoUmrti Jmeno Prijmeni</urn1:SeznamUdaju>
      </urn1:AutorizaceInfo>
      <urn1:MapaAifo nacistData="true">
        <urn2:PrevodAifo>
          <urn2:LokalniAifo xsi:type="urn2:LokalniAifoType"
xmlns:xsi="http://www.w3.org/2001/XMLSchema-instance">1</urn2:LokalniAifo>
```




```
<urn2:GlobalniAifo>/Fsw0zR/z4rcv6RJCdwStew=</urn2:GlobalniAifo>
</urn2:PrevodAifo>
<urn2:PrevodAifo>
  <urn2:LokalniAifo xsi:type="urn2:LokalniAifoType"
xmlns:xsi="http://www.w3.org/2001/XMLSchema-instance">2</urn2:LokalniAifo>

  <urn2:GlobalniAifo>MfpXqdmu6zUDobM3lJDxjVs=</urn2:GlobalniAifo>
  </urn2:PrevodAifo>
  </urn1:MapaAifo>
  <urn:Zadost>
    <urn:RobCtiHromadneAifoData/>
  </urn:Zadost>
  </urn:RobCtiHromadneAifo>
</soapenv:Body>
</soapenv:Envelope>
```

11 Výstupní údaje

Výstupní údaje obsahují položky definované v datovém typu *RobCtiHromadneAifoResponseType*.

11.1 OdpovedInfo

Struktura položky *OdpovedInfo* obsahuje údaje, které ISZR ale i AIS očekává k dokončení vyřízení požadavku. Struktura a obsah hlavičky zprávy jsou dány datovým typem *OdpovedInfoType*.

11.1.1 Stav

Stav provedení služby je uveden v elementu *Status/VysledekKod*:

- *OK* – služba byla zpracována v pořádku
- *VAROVANI* – při zpracování nastala situace, na kterou je vhodné upozornit.
- *CHYBA* – zpracování není možné provést

Pokud skončí služba stavem *CHYBA* nebo *VAROVANI*, a jsou známy detailnější informace, jsou podrobnosti uvedeny v elementu *VysledekDetail*.

Stav *VAROVANI* nastává v situacích:

Situace	VysledekSubKod	VysledekPopis
Referenční hodnota odkazu vedeného v ROB není platná v RUIAN	ADRESA NEEXISTUJE	

Stav *CHYBA* nastává v situacích:

Situace	VysledekSubKod	VysledekPopis
Neexistující AIFO v ORG na vstupu	NEVALIDNI DATA	Služba G27 vrátila neověřená aifa!
Není oprávnění na čtení údajů z ROB	NENI OPRAVNENI	Seznam údajů obsahuje nepovolené položky.

Stav CHYBA dále může nastat v situacích, kdy službu nebylo možné z nějakého závažného důvodu vykonat nebo sestavit odpověď. Příklady situací, ve kterých vzniká tato chyba, je chybný vstup služby, nedostupnost databáze a podobně.

11.2 MapaAifo

Na výstup je v případě volání ROB zkopírována *MapaAifo* v původní podobě ze vstupu, zároveň se stavem ověření daného AIFO v ROB. Pokud je služba ukončena z důvodu nepřeložení v ORG, není ve výstupu *MapaAifo* uvedena.

11.3 SeznamIdAdres

Pokud je požadováno ověření nebo čtení z RUIAN, vrací se v odpovědi výsledek ověření, zda existuje případně vrácené adresní místo nebo lokalita v RUIAN vedená referenčním odkazem v ROB.

11.4 RobOdpoved

Položka je vyplněna, pokud bylo provedeno volání ROB.

V položce je uveden aplikační status ROB v elementu *RobAplikacniStatus* a v případě požadavku na čtení dat a úspěšného zpracování v ROB i vlastní data ROB.

V případě úspěšného zpracování je na základě požadovaných údajů v tomto elementu vydávána i opakovaná struktura načtených osob s požadovanými údaji. Položky s obsahem *NULL* a současně se stavem *SPRAVNY* se nevydávají. V ostatních případech se položky vydávají, pokud jsou požadovány.

Jednotlivé osoby jsou vydávány ve vícenásobném elementu *Osoba*.

Seznam položek elementu *Osoba* na výstupu osoby z ROB je uveden v následující tabulce. Tučně zvýrazněné položky reprezentují seznamy, mohou se vyskytovat opakovaně. Odsazením je znázorněn vnořený element.

Název elementu	Popis
<i>AdresaPobytu</i>	Adresa místa pobytu v ČR
<i>AifoKontrolaType</i>	Součet pro kontrolu integrity AIFO a údajů při změně
<i>DatovaSchranka</i>	Datová schránka
<i>DatumNarozeni</i>	Datum narození fyzické osoby
<i>DatumPravniMociUmrti</i>	Datum nabytí právní moci rozhodnutí soudu o úmrtí
<i>DatumUmrti</i>	Datum úmrtí fyzické osoby
<i>DorucovaciAdresa</i>	Nepovinná adresa, na kterou mají být doručovány písemnosti
<i>Jmeno</i>	Jméno popřípadě jména fyzické osoby
<i>MistoNarozeni</i>	Místo a okres narození v ČR nebo místo a stát narození
<i>MistoUmrti</i>	Místo a okres úmrtí v ČR nebo místo a stát úmrtí
<i>Prijmeni</i>	Příjmení fyzické osoby
Doklady	Elektronicky čitelný doklad
<i>Cislo</i>	Číslo elektronicky čitelného dokladu
<i>Druh</i>	Druh elektronicky čitelného dokladu
Obcanstvi	Státní občanství
<i>KodStat</i>	Kód státu dle číselníku zemí



12 Příklad odpovědi

12.1 Bez specifikace požadovaných údajů na vstupu

```
<soapenv:Envelope xmlns:soapenv="http://schemas.xmlsoap.org/soap/envelope/"
xmlns:autocont1="urn:cz:isvs:iszr:services:IszrRosCtiZmeny:v1"
xmlns:abs="urn:cz:isvs:iszr:schemas:IszrAbstract:v1"
xmlns:e08="urn:cz:isvs:iszr:schemas:IszrRobCtiHromadneAifo:v1"
xmlns:reg="urn:cz:isvs:reg:schemas:RegTypy:v1" xmlns:xlink="http://www.w3.org/1999/xlink"
xmlns:rod="urn:cz:isvs:rob:schemas:RobDotazyData:v1"
xmlns:rob="urn:cz:isvs:rob:schemas:RobTypy:v1">
  <soapenv:Header/>
  <soapenv:Body>
    <e08:RobCtiHromadneAifoResponse>
      <abs:OdpovedInfo>
        <reg:CasOdpovedi>2016-08-31T12:42:50.5838245+02:00</reg:CasOdpovedi>
        <reg:Status>
          <reg:VysledekKod>OK</reg:VysledekKod>
        </reg:Status>
        <reg:AgendaZadostId>a0519535-2972-478f-bab5-6737264a3a07</reg:AgendaZadostId>
        <reg:IszrZadostId>f242ce30-4da9-13bd-9211-23e15ald6000</reg:IszrZadostId>
      </abs:OdpovedInfo>
      <abs:MapaAifo lokalniAifoOd="3">
        <reg:PrevodAifo>
          <reg:LokalniAifo stavOvereniAifo="true">1</reg:LokalniAifo>
          <reg:GlobalniAifo>/Fsw0zR/z4rcv6RJCDwStew=</reg:GlobalniAifo>
        </reg:PrevodAifo>
        <reg:PrevodAifo>
          <reg:LokalniAifo stavOvereniAifo="true">2</reg:LokalniAifo>
          <reg:GlobalniAifo>MfpXqdmu6zUDobM3lJDxjVs=</reg:GlobalniAifo>
        </reg:PrevodAifo>
      </abs:MapaAifo>
      <abs:SeznamIdAdres>
        <reg:AdresniMisto>26161354</reg:AdresniMisto>
        <reg:AdresniLokalita typPrvku="OB">562505</reg:AdresniLokalita>
        <reg:AdresniLokalita typPrvku="OB">554782</reg:AdresniLokalita>
        <reg:AdresniLokalita typPrvku="OB">582786</reg:AdresniLokalita>
      </abs:SeznamIdAdres>
      <e08:RobOdpoved>
        <e08:RobCtiHromadneAifoDataResponse>
          <rod:RobAplikacniStatus>
            <rob:VysledekRobKodType>OK</rob:VysledekRobKodType>
          </rod:RobAplikacniStatus>
          <rod:Osoba>
            <rod:AdresaPobytu stav="spravny">26161354</rod:AdresaPobytu>
            <rod:Aifo stav="spravny">1</rod:Aifo>
          </rod:Osoba>
          <rod:AifoKontrolaType>GaBikpRGB6UxOZ0ghNVIRMLTAEFxF6HlXqzBy/hywuEo/F5+8k95PblEVjq+dlnGEIEZLN180u
bDxX/Tkwy/AQ==</rod:AifoKontrolaType>
          <rod:DatumNarozeni stav="spravny">1991-08-23</rod:DatumNarozeni>
          <rod:DatumUmrti stav="spravny">2012-01-01</rod:DatumUmrti>
          <rod:DorucovaciAdresa stav="spravny" typAdresy="adresaCrOdkaz">
            <rob:AdresaCr>26161354</rob:AdresaCr>
          </rod:DorucovaciAdresa>
          <rod:Jmeno stav="spravny">Alessandro</rod:Jmeno>
          <rod:MistoNarozeni stav="spravny">
            <rob:NarozeniCr obec="true">554782</rob:NarozeniCr>
          </rod:MistoNarozeni>
          <rod:MistoUmrti stav="spravny">
            <rob:UmrtiCr obec="true">582786</rob:UmrtiCr>
          </rod:MistoUmrti>
          <rod:Prijmeni stav="spravny">Danuša</rod:Prijmeni>
          <rod:Obcanstvi stav="spravny" zmenaCas="2016-08-
31T12:42:33">203</rod:Obcanstvi>
          </rod:Osoba>
          <rod:Osoba>
            <rod:AdresaPobytu stav="spravny">26161354</rod:AdresaPobytu>
            <rod:Aifo stav="spravny">2</rod:Aifo>
          </rod:Osoba>
        </e08:RobCtiHromadneAifoDataResponse>
      </e08:RobOdpoved>
    </e08:RobCtiHromadneAifoResponse>
  </soapenv:Body>
</soapenv:Envelope>
```



```
<rod:AifoKontrolaType>TBOHmNl4p5WlWLEFDI+IzA6L+wMySfzOcs7luRWFvyWzlFn7ALfaV6dfrCq8i221L8Hvc2drd
7Abn5SlG6FAQ==</rod:AifoKontrolaType>
  <rod:DatumNarozeni stav="spravny">1991-08-23</rod:DatumNarozeni>
  <rod:DatumUmrti stav="spravny">2012-01-01</rod:DatumUmrti>
  <rod:DorucovaciAdresa stav="spravny" typAdresy="adresaCrOdkaz">
    <rob:AdresaCr>26161354</rob:AdresaCr>
  </rod:DorucovaciAdresa>
  <rod:Jmeno stav="spravny">Štefa</rod:Jmeno>
  <rod:MistoNarozeni stav="spravny">
    <rob:NarozeniCr obec="true">562505</rob:NarozeniCr>
  </rod:MistoNarozeni>
  <rod:MistoUmrti stav="spravny">
    <rob:UmrtiCr obec="true">582786</rob:UmrtiCr>
  </rod:MistoUmrti>
  <rod:Prijmeni stav="spravny">Sabri</rod:Prijmeni>
  <rod:Obcanstvi stav="spravny" zmenaCas="2016-08-
31T12:42:42">203</rod:Obcanstvi>
    </rod:Osoba>
  </e08:RobCtiHromadneAifoDataResponse>
</e08:RobOdpoved>
</e08:RobCtiHromadneAifoResponse>
</soapenv:Body>
</soapenv:Envelope>
```

12.2 Se specifikací požadovaných údajů na vstupu

Na vstupu byly seznam údajů naplněn hodnotami: *Aifo AdresaPobytu DorucovaciAdresa MistoNarozeni MistoUmrti Jmeno Prijmeni*.

```
<soapenv:Envelope xmlns:soapenv="http://schemas.xmlsoap.org/soap/envelope/"
xmlns:autocont1="urn:cz:isvs:iszr:services:IszrRosCtiZmeny:v1"
xmlns:abs="urn:cz:isvs:iszr:schemas:IszrAbstract:v1"
xmlns:e08="urn:cz:isvs:iszr:schemas:IszrRobCtiHromadneAifo:v1"
xmlns:reg="urn:cz:isvs:reg:schemas:RegTypy:v1" xmlns:xlink="http://www.w3.org/1999/xlink"
xmlns:rod="urn:cz:isvs:rob:schemas:RobDotazyData:v1"
xmlns:rob="urn:cz:isvs:rob:schemas:RobTypy:v1">
  <soapenv:Header/>
  <soapenv:Body>
    <e08:RobCtiHromadneAifoResponse>
      <abs:OdpovedInfo>
        <reg:CasOdpovedi>2016-09-01T10:23:48.6453040+02:00</reg:CasOdpovedi>
        <reg:Status>
          <reg:VysledekKod>OK</reg:VysledekKod>
        </reg:Status>
        <reg:AgendaZadostId>2fe4ae69-8ff0-453f-beff-9871612f9fa3</reg:AgendaZadostId>
        <reg:IszrZadostId>60adacd0-54c3-13bd-9272-2b6b111b2000</reg:IszrZadostId>
      </abs:OdpovedInfo>
      <abs:MapaAifo lokalniAifoOd="3">
        <reg:PrevodAifo>
          <reg:LokalniAifo stavOvereniAifo="true">1</reg:LokalniAifo>
          <reg:GlobalniAifo>/Fsw0zR/z4rcv6RJcdwStew=</reg:GlobalniAifo>
        </reg:PrevodAifo>
        <reg:PrevodAifo>
          <reg:LokalniAifo stavOvereniAifo="true">2</reg:LokalniAifo>
          <reg:GlobalniAifo>MfpXqdmu6zUDobM31JDxjVs=</reg:GlobalniAifo>
        </reg:PrevodAifo>
      </abs:MapaAifo>
      <abs:SeznamIdAdres>
        <reg:AdresniMisto>26161354</reg:AdresniMisto>
        <reg:AdresniLokalita typPrvku="OB">562505</reg:AdresniLokalita>
        <reg:AdresniLokalita typPrvku="OB">554782</reg:AdresniLokalita>
        <reg:AdresniLokalita typPrvku="OB">582786</reg:AdresniLokalita>
      </abs:SeznamIdAdres>
    </e08:RobOdpoved>
    <e08:RobCtiHromadneAifoDataResponse>
      <rod:RobAplikacniStatus>
        <rob:VysledekRobKodType>OK</rob:VysledekRobKodType>
      </rod:RobAplikacniStatus>
```



```
<rod:Osoba>
  <rod:AdresaPobytu stav="spravny" zmenaCas="2016-08-
31T12:43:04">26161354</rod:AdresaPobytu>
  <rod:Aifo stav="spravny">1</rod:Aifo>

<rod:AifoKontrolaType>B0BZA9/WOD7kBG0uRHx6ej4a78TWD5klz0O77In0Ldd7gYCLW0JtGx8OcHdWdb4gibmTFiM2Ly
vAcC2R85z1AQ==</rod:AifoKontrolaType>
  <rod:DorucovaciAdresa stav="spravny" typAdresy="adresaCrOdkaz" zmenaCas="2016-
08-31T12:43:04">
    <rob:AdresaCr>26161354</rob:AdresaCr>
  </rod:DorucovaciAdresa>
  <rod:Jmeno stav="spravny" zmenaCas="2016-08-
31T12:43:04">Alessandro</rod:Jmeno>
  <rod:MistoNarozeni stav="spravny" zmenaCas="2016-08-31T12:43:04">
    <rob:NarozeniCr obec="true">554782</rob:NarozeniCr>
  </rod:MistoNarozeni>
  <rod:MistoUmrti stav="spravny" zmenaCas="2016-08-31T12:43:04">
    <rob:UmrtiCr obec="true">582786</rob:UmrtiCr>
  </rod:MistoUmrti>
  <rod:Prijmeni stav="spravny" zmenaCas="2016-08-
31T12:43:04">Danuša</rod:Prijmeni>
</rod:Osoba>
<rod:Osoba>
  <rod:AdresaPobytu stav="spravny">26161354</rod:AdresaPobytu>
  <rod:Aifo stav="spravny">2</rod:Aifo>

<rod:AifoKontrolaType>KKUtcmUHaeTX8mDep5LAVh4GZY+BXUHQa9MFeWVqINBdukVRsY0nanQyscm7lKGRyVUHE3wRMM
i3ymgYsjFYAQ==</rod:AifoKontrolaType>
  <rod:DorucovaciAdresa stav="spravny" typAdresy="adresaCrOdkaz">
    <rob:AdresaCr>26161354</rob:AdresaCr>
  </rod:DorucovaciAdresa>
  <rod:Jmeno stav="spravny">Štefa</rod:Jmeno>
  <rod:MistoNarozeni stav="spravny">
    <rob:NarozeniCr obec="true">562505</rob:NarozeniCr>
  </rod:MistoNarozeni>
  <rod:MistoUmrti stav="spravny">
    <rob:UmrtiCr obec="true">582786</rob:UmrtiCr>
  </rod:MistoUmrti>
  <rod:Prijmeni stav="spravny">Sabri</rod:Prijmeni>
</rod:Osoba>
</e08:RobCtiHromadneAifoDataResponse>
</e08:RobOdpoved>
</e08:RobCtiHromadneAifoResponse>
</soapenv:Body>
</soapenv:Envelope>
```

13 Notifikace změn

Služba není editační, notifikace změn pro ni není relevantní.

14 Chybová hlášení

Služba neobsahuje specifická chybová hlášení.

15 Odkazy na další dokumenty

15.1 Definice služby

WSDL služby: [egon/wsdl/IszrRobCtiHromadneAifo.wsdl](#)

XSD služby: [egon/xsd/IszrRobCtiHromadneAifo.xsd](#)