



# Popis eGON služby

---

## E76 - orgPredchudciAIFO

<b>Název dokumentu:</b>	Popis eGON služeb
<b>Autor:</b>	Správa základních registrů
<b>Účel:</b>	Popis eGON služeb v rámci základních registrů

<b>Verze:</b>	01.00
<b>Datum aktualizace:</b>	14. 12. 2016
<b>Počet stran:</b>	8



## Obsah

<b>1</b>	<b>Účel dokumentu</b> .....	<b>3</b>
<b>2</b>	<b>Funkcionalita služby</b> .....	<b>3</b>
<b>3</b>	<b>Základní informace o službě</b> .....	<b>3</b>
<b>4</b>	<b>Historie služby</b> .....	<b>3</b>
<b>5</b>	<b>Účel služby - detailní popis</b> .....	<b>4</b>
<b>6</b>	<b>Věcná pravidla vztahující se ke zpracování služby</b> .....	<b>4</b>
6.1	Primární zpracování .....	4
6.2	Referenční odkazy .....	4
<b>7</b>	<b>Rozpad eGon služby na primitivní služby</b> .....	<b>4</b>
7.1	Seznam a popis využívaných primitivních služeb .....	4
7.2	Workflow zpracování služby .....	5
<b>8</b>	<b>Vstupní údaje</b> .....	<b>5</b>
8.1	ZadostInfo .....	5
8.2	MapaAifo .....	5
<b>9</b>	<b>Kontroly při volání služby</b> .....	<b>5</b>
<b>10</b>	<b>Příklad volání služby</b> .....	<b>6</b>
<b>11</b>	<b>Výstupní údaje</b> .....	<b>6</b>
11.1	OdpovedInfo .....	6
11.1.1	Stavy .....	6
11.2	MapaAifo .....	7
11.3	OrgOdpoved .....	7
11.3.1	OrgStatus .....	7
<b>12</b>	<b>Příklad odpovědi</b> .....	<b>7</b>
<b>13</b>	<b>Notifikace změn</b> .....	<b>7</b>
<b>14</b>	<b>Chybová hlášení</b> .....	<b>8</b>
<b>15</b>	<b>Odkazy na další dokumenty</b> .....	<b>8</b>
15.1	Definice služby .....	8
15.2	Egon služby .....	8



## 1 Účel dokumentu

Účelem tohoto dokumentu je především poskytnout orgánům veřejné moci, obecně uživatelům Základních registrů, jednoduchý a srozumitelný popis jak používat příslušnou eGON službu, včetně informací pro IT pracovníky orgánů veřejné moci. Změny provádí SZR.

## 2 Funkcionalita služby

Služba provede vyhledání všech AIFO, které jsou v ORG zapsána jako předchůdci zadaného AIFO (z důvodů sloučení, rozdělení, kompromitace). Slouží správci agend pro řešení případů změn identity nebo výpisy z logů.

## 3 Základní informace o službě

Název služby	orgPredchudciAIFO
Označení služby	E76
Verze služby	V1
Publikována v katalogu služeb od verze	
Platnost od	1. 7. 2012
Platnost do	
Stav služby	Aktivní
Nahrazena službou	
Nahrazuje službu	
Třída služby	S4
Dostupnost služby, potřebná oprávnění	Veřejná služba, ověření dle registrace.
Režim služby	Synchronní i asynchronní
SLA služby	SLA-04

## 4 Historie služby

Verze služby	Aktuální stav verze	Publikovaná v produkčním prostředí		Popis změn oproti předchozí verzi
		Od	Do	
V1	aktivní	1. 7. 2012		Prvotní verze



## 5 Účel služby - detailní popis

Služba *E76 orgPredchudciAIFO* slouží správci agend pro řešení případů změn identity nebo výpisy z logů.

Služba umožní vyhledat všechny předchůdce určitého AIFO v rámci agendy a AIS. Za předchůdce je považováno neplatné AIFO, které bylo v minulosti zneplatněno z důvodu kompromitace AIFO, kompromitace AIS, spojením nebo rozdělením osob, případně změnou algoritmu generování AIFO. Vydávají se jen ta AIFO, která existují - pokud agenda neměla AIFO pro příslušné ZIFO, AIFO se nevydává.

Službu je možné volat kdykoliv a opakovaně. Proces provádí pouze čtení údajů.

## 6 Věcná pravidla vztahující se ke zpracování služby

### 6.1 Primární zpracování

Proces vyhledá v rámci určeného AIS a agendy všechny předchůdce zadaného AIFO, ze kterých si lze představit „orientovanou“ spojnici vedoucí přímým směrem k zadanému AIFO, případně k AIFO, které mu předcházelo.

Zadané AIFO nemusí být platné.

Proces pracuje od zadaného AIFO ve směru do minulosti.

Služba nevypisuje následníky AIFO v případě, zadané AIFO již není platné. Pro zjištění platného následníka v případě neplatného AIFO na vstupu je nutno použít službu *E77 orgRodokmenAIFO*.

### 6.2 Referenční odkazy

Služba neprovádí žádné zpracování referenčních odkazů.

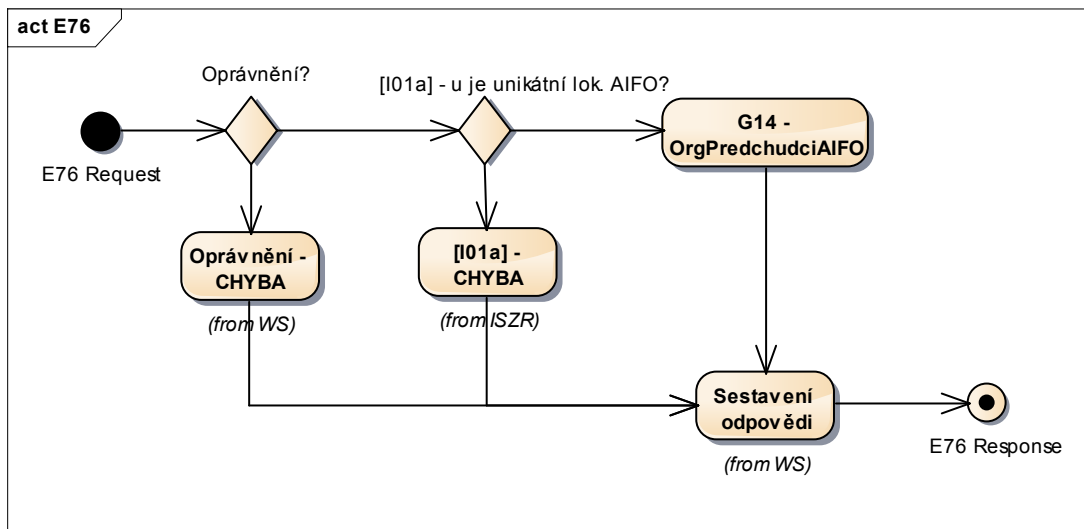
## 7 Rozpad eGon služby na primitivní služby

### 7.1 Seznam a popis využívaných primitivních služeb

V rámci zpracování jsou využívány následující interní služby:

- *G14 – OrgPredchudciAIFO* – Služba provede vyhledání všech AIFO, které jsou v ORG zapsána jako předchůdci AIFO.

## 7.2 Workflow zpracování služby



## 8 Vstupní údaje

Vstupní údaje obsahují běžné položky definované v datovém typu *IszrOrgPredchudciAIFOType*. Bez správného vyplnění vstupních údajů nelze transakci zpracovat.

### 8.1 ZadostInfo

Položka *ZadostInfo* představuje standardní hlavičku datové zprávy dotazu, která je odesílána ke zpracování. Struktura a obsah hlavičky zprávy jsou dány datovým typem *ZadostInfoType*. Obsahuje údaje, které ISZR vyžaduje pro ověření přístupu ke službě. Povinné položky musí být vyplněny.

Položky *Subjekt*, *Uzivatel* a *DuvodUcel* nemusí být vyplněny.

### 8.2 MapaAifo

Položka *MapaAifo* obsahuje AIFO daného AIS ve formátu odpovídající datovému typu *MapaAifoType*, pro které má být proveden výpis předchůdců.

Položka musí obsahovat jedno AIFO.

## 9 Kontroly při volání služby

Na vstupu jsou prováděny běžné kontroly na oprávnění při volání služby. Služba je omezená jen pro AIFO v rámci příslušnosti k danému AIS (kombinace kód AIS + kód agendy) a pro roli mající patřičná oprávnění.

Kódy agendy a AIS musí být platné.

Vstupní AIFO nemusí být nutně platné, avšak kontroluje se, zda bylo platné alespoň v minulosti.

Položka AIFO musí být vyplněna. Pokud je položka AIFO prázdná, je požadavek odmítnut.



## 10 Příklad volání služby

```
<soapenv:Envelope xmlns:soapenv="http://schemas.xmlsoap.org/soap/envelope/"
xmlns:urn="urn:cz:isvs:iszr:schemas:IszrOrgPredchudciAifo:v1"
xmlns:urn1="urn:cz:isvs:iszr:schemas:IszrAbstract:v1"
xmlns:urn2="urn:cz:isvs:reg:schemas:RegTypy:v1">
  <soapenv:Header/>
  <soapenv:Body>
    <urn:OrgPredchudciAifo>
      <urn1:ZadostInfo>
        <urn2:CasZadosti>2011-11-28T00:00:00.000+01:00</urn2:CasZadosti>
        <urn2:Agenda>X999</urn2:Agenda>
        <urn2:AgendovaRole>XR1</urn2:AgendovaRole>
        <urn2:Ovm>12345678</urn2:Ovm>
        <urn2:Ais>999001</urn2:Ais>
        <urn2:AgendaZadostId>67be8949-8690-45ec-b107-c82712cb3089</urn2:AgendaZadostId>
      </urn1:ZadostInfo>
      <urn1:MapaAifo>
        <urn2:PrevodAifo>
          <urn2:LokalniAifo>1</urn2:LokalniAifo>
          <urn2:GlobalniAifo>ooGwtYC6WDCN7UTQHpaH/2I=</urn2:GlobalniAifo>
        </urn2:PrevodAifo>
      </urn1:MapaAifo>
    </urn:OrgPredchudciAifo>
  </soapenv:Body>
</soapenv:Envelope>
```

## 11 Výstupní údaje

Výstupní údaje obsahují položky definované v datovém typu *OrgPredchudciAIFOResponseType*.

### 11.1 OdpovedInfo

Struktura položky *OdpovedInfo* obsahuje údaje, které ISZR ale i AIS očekává k dokončení vyřízení požadavku. Struktura a obsah hlavičky zprávy jsou dány datovým typem *OdpovedInfoType*.

#### 11.1.1 Stav

Stav provedení služby je uveden v elementu *Status/VysledekKod*:

- OK – služba byla zpracována v pořádku
- CHYBA – zpracování není možné provést

Pokud skončí služba stavem *CHYBA* a jsou známy detailnější informace, jsou podrobnosti uvedeny v elementu *VysledekDetail*.

Stav *CHYBA* nastává v situacích:

Situace	VysledekSubKod	VysledekPopis	OrgAifoStatusDetail
Neexistující vstupní AIFO	AIFO NEEEXISTUJE	Zadané vstupní AIFO neexistuje. V operaci nelze pokračovat.	AIFO NENALEZENO
Zrušené AIFO na vstupu	AIFO NEEEXISTUJE	Zadané vstupní AIFO není platné. V operaci nelze pokračovat.	AIFO NENALEZENO



Stav *CHYBA* dále může nastat v situacích, kdy službu nebylo možné z nějakého závažného důvodu vykonat nebo sestavit odpověď. Příklady situací, ve kterých vzniká tato chyba, je chybný vstup služby, nedostupnost databáze a podobně.

## 11.2 MapaAifo

Položka *MapaAifo* obsahuje AIFO daného AIS ve formátu odpovídající datovému typu *MapaAifoType*, pro které má být proveden výpis předchůdců. Položka bude zpravidla obsahovat seznam AIFO.

## 11.3 OrgOdpoved

Položka je vyplněna pouze v případě problému v ORG.

### 11.3.1 OrgStatus

Položka obsahuje informaci o výsledku požadavku a odpovídá datovému typu *OrgStatusType*.

## 12 Příklad odpovědi

```
<soapenv:Envelope xmlns:soapenv="http://schemas.xmlsoap.org/soap/envelope/"
xmlns:autocont1="urn:cz:isvs:iszr:services:IszrRosCtiZmeny:v1"
xmlns:abs="urn:cz:isvs:iszr:schemas:IszrAbstract:v1"
xmlns:autocont2="urn:cz:isvs:iszr:schemas:IszrOrgPredchudciAifo:v1"
xmlns:reg="urn:cz:isvs:reg:schemas:RegTypy:v1">
  <soapenv:Header/>
  <soapenv:Body>
    <autocont2:OrgPredchudciAifoResponse>
      <abs:OdpovedInfo>
        <reg:CasOdpovedi>2016-09-20T10:45:51.2300439+02:00</reg:CasOdpovedi>
        <reg:Status>
          <reg:VysledekKod>OK</reg:VysledekKod>
        </reg:Status>
        <reg:AgendaZadostId>67be8949-8690-45ec-b107-c82712cb3089</reg:AgendaZadostId>
        <reg:IszrZadostId>a8102e48-ea2f-13bd-9272-2d75bb42e000</reg:IszrZadostId>
      </abs:OdpovedInfo>
      <abs:MapaAifo lokalniAifoOd="5">
        <reg:PrevodAifo>
          <reg:LokalniAifo>1</reg:LokalniAifo>
          <reg:GlobalniAifo>XIDedwhnXqyuH2Gyu3WFB34=</reg:GlobalniAifo>
        </reg:PrevodAifo>
        <reg:PrevodAifo>
          <reg:LokalniAifo>2</reg:LokalniAifo>
          <reg:GlobalniAifo>vnxAnqEYQ1bS8Xbvj3LtkwQ=</reg:GlobalniAifo>
        </reg:PrevodAifo>
        <reg:PrevodAifo>
          <reg:LokalniAifo>3</reg:LokalniAifo>
          <reg:GlobalniAifo>fwd7Kg3eZy1V+EHX3P233mI=</reg:GlobalniAifo>
        </reg:PrevodAifo>
        <reg:PrevodAifo>
          <reg:LokalniAifo>4</reg:LokalniAifo>
          <reg:GlobalniAifo>FOKHEP/SbnNTCVTIP3LEthY=</reg:GlobalniAifo>
        </reg:PrevodAifo>
      </abs:MapaAifo>
    </autocont2:OrgPredchudciAifoResponse>
  </soapenv:Body>
</soapenv:Envelope>
```

## 13 Notifikace změn

Služba není editační, notifikace změn pro ni není relevantní.



## 14 Chybová hlášení

Služba neobsahuje specifická chybová hlášení

## 15 Odkazy na další dokumenty

### 15.1 Definice služby

**WSDL služby:** [egon/wsd/IszrorgPredchudciAIFO.wsdl](#)

**XSD služby:** [egon/xsd/IszrorgPredchudciAIFO.xsd](#)

### 15.2 Egon služby

[SZR\\_popis\\_eGON\\_sluzeb\\_E77\\_orgRodokmenAIFO.docx](#)