



# Popis eGON služby

---

## E41 - isknCtiVlastniky

|                         |   |
|-------------------------|---|
| <b>Název dokumentu:</b> | Popis eGON služeb                             |
| <b>Autor:</b>           | Správa základních registrů                    |
| <b>Účel:</b>            | Popis eGON služeb v rámci základních registrů |

|                           |             |
|---------------------------|-------------|
| <b>Verze:</b>             | 01.00       |
| <b>Datum aktualizace:</b> | 15. 7. 2020 |
| <b>Počet stran:</b>       | 7           |



## Obsah

|           |  |          |
|-----------|--|----------|
| <b>1</b>  | <b>Účel dokumentu .....</b>                                    | <b>3</b> |
| <b>2</b>  | <b>Funkcionalita služby .....</b>                              | <b>3</b> |
| <b>3</b>  | <b>Základní informace o službě.....</b>                        | <b>3</b> |
| <b>4</b>  | <b>Historie služby.....</b>                                    | <b>3</b> |
| <b>5</b>  | <b>Účel služby - detailní popis.....</b>                       | <b>4</b> |
| <b>6</b>  | <b>Věcná pravidla vztahující se ke zpracování služby .....</b> | <b>4</b> |
|           | 6.1 Primární zpracování .....                                  | 4        |
|           | 6.2 Referenční odkazy .....                                    | 4        |
| <b>7</b>  | <b>Rozpad eGon služby na primitivní služby .....</b>           | <b>4</b> |
|           | 7.1 Seznam a popis využívaných primitivních služeb .....       | 4        |
|           | 7.2 Workflow zpracování služby .....                           | 4        |
| <b>8</b>  | <b>Vstupní údaje .....</b>                                     | <b>4</b> |
|           | 8.1 ZadostInfo .....   | 5        |
|           | 8.2 Zadost .....   | 5        |
| <b>9</b>  | <b>Kontroly při volání služby.....</b>                         | <b>5</b> |
| <b>10</b> | <b>Příklad volání služby .....</b>                             | <b>5</b> |
| <b>11</b> | <b>Výstupní údaje .....</b>                                    | <b>6</b> |
|           | 11.1 OdpovedInfo .....   | 6        |
|           | 11.1.1 Stav .....  | 6        |
|           | 11.2 IsknOdpoved .....   | 6        |
| <b>12</b> | <b>Příklad odpovědi .....</b>                                  | <b>6</b> |
| <b>13</b> | <b>Notifikace změn .....</b>                                   | <b>7</b> |
| <b>14</b> | <b>Chybová hlášení .....</b>                                   | <b>7</b> |
| <b>15</b> | <b>Odkazy na další dokumenty .....</b>                         | <b>7</b> |
|           | 15.1 Definice služby .....                                     | 7        |

## 1 Účel dokumentu

Účelem tohoto dokumentu je především poskytnout orgánům veřejné moci, obecně uživatelům Základních registrů, jednoduchý a srozumitelný popis jak používat příslušnou eGON službu, včetně informací pro IT pracovníky orgánů veřejné moci. Změny provádí SZR.

## 2 Funkcionalita služby

Služba *E41 isknCtiVlastniky* vrací seznam vlastníků nemovitosti specifikovaných v parametrech typem a ID prvku. Seznam je veden v ISKN (není evidováno v RUIAN, nejde o referenční údaje).

## 3 Základní informace o službě

|  |  |
|--|--|
| Název služby                           | <b>isknCtiVlastniky</b>                        |
| Označení služby                        | <b>E41</b>                                     |
| Verze služby                           | <b>V1</b>                                      |
| Publikována v katalogu služeb od verze |  |
| Platnost od                            | <b>1. 7. 2012</b>                              |
| Platnost do                            | <b>31. 08. 2021</b>                            |
| Stav služby                            | <b>Aktivní</b>                                 |
| Nahrazena službou                      | <b>E238</b>                                    |
| Nahrazuje službu                       |  |
| Třída služby                           | S3   |
| Dostupnost služby, potřebná oprávnění  | <b>Veřejná služba, ověření dle registrace.</b> |
| Režim služby                           | Synchronní i asynchronní                       |
| SLA služby                             | SLA-03   |

## 4 Historie služby

| Verze služby | Aktuální stav verze | Publikovaná v produkčním prostředí |            | Popis změn oproti předchozí verzi |
|--------------|---------------------|------------------------------------|------------|-----------------------------------|
|              |                     | Od                                 | Do         |                                   |
| V1           | aktivní             | 1. 7. 2012                         | 31.8. 2021 | Prvotní verze                     |
|              |                     |                                    |            |                                   |
|              |                     |                                    |            |                                   |

## 5 Účel služby - detailní popis

Služba *E41 isknCtiVlastniky* vrací seznam vlastníků nemovitosti specifikovaných v parametrech typem a ID prvku.

Seznam je veden v ISKN (není evidováno v RUIAN, nejde o referenční údaje).

## 6 Věcná pravidla vztahující se ke zpracování služby

### 6.1 Primární zpracování

Je provedeno hledání záznamu parcely/budovy v ISKN dle zadaného kódu. V případě úspěšného nalezení záznamu, je záznam vrácen na výstup.

### 6.2 Referenční odkazy

Služba neprovádí žádné zpracování referenčních odkazů.

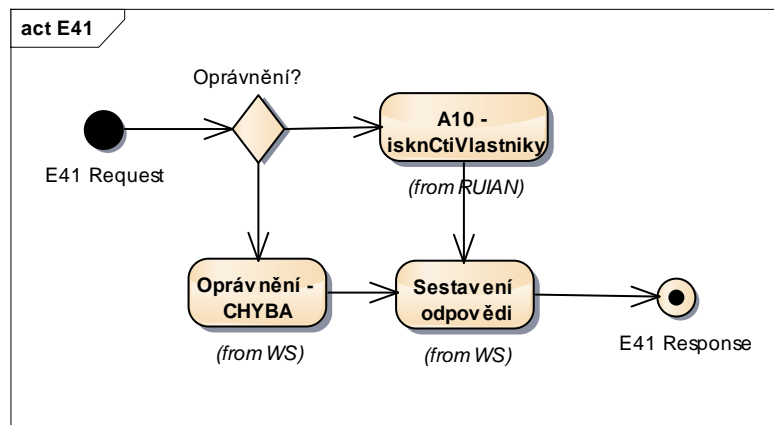
## 7 Rozpad eGon služby na primitivní služby

### 7.1 Seznam a popis využívaných primitivních služeb

V rámci zpracování jsou využívány následující interní služby:

- *A10 – isknCtiVlastniky* – Služba, která vrátí seznam vlastníků nemovitosti specifikovaných v parametrech typem a ID prvku

### 7.2 Workflow zpracování služby



## 8 Vstupní údaje

Vstupní údaje obsahují běžné položky definované v datovém typu *IsknCtiVlastnikyType*. Bez správného vyplnění vstupních údajů nelze transakci zpracovat.



## 8.1 ZadostInfo

Položka *ZadostInfo* představuje standardní hlavičku datové zprávy dotazu, která je odesílána ke zpracování. Struktura a obsah hlavičky zprávy jsou dány datovým typem *ZadostInfoType*. Obsahuje údaje, které ISZR vyžaduje pro ověření přístupu ke službě. Povinné položky musí být vyplněny.

Položky *Subjekt*, *Uzivatel* a *DuvodUcel* není třeba vyplňovat.

## 8.2 Zadost

Položka *Zadost* slouží k detailní specifikaci požadavků na službu. Vstupní parametry jsou uvedeny v elementu *isknCtiVlastnikyData*.

V tomto elementu se specifikují parametry hledání:

- *TypPrvku*, *Kod*

Typy prvku jsou:

| TypPrvku | Popis  |
|----------|--|
| Parcela  | Element <i>kód</i> se vyhledává mezi kódy parcel |
| Budova   | Element <i>kód</i> se vyhledává mezi kódy budov  |

## 9 Kontroly při volání služby

Na vstupu jsou prováděny běžné kontroly na oprávnění při volání služby.

## 10 Příklad volání služby

```
<soapenv:Envelope xmlns:soapenv="http://schemas.xmlsoap.org/soap/envelope/"
xmlns:urn="urn:cz:isvs:iszr:schemas:IszrIsknCtiVlastniky:v1"
xmlns:urn1="urn:cz:isvs:iszr:schemas:IszrAbstract:v1"
xmlns:urn2="urn:cz:isvs:reg:schemas:RegTypy:v1"
xmlns:urn3="urn:cz:isvs:iskn:schemas:CtiVlastniky:v1">
  <soapenv:Header/>
  <soapenv:Body>
    <urn:IsknCtiVlastniky>
      <urn1:ZadostInfo>
        <urn2:CasZadosti>2012-09-11T00:00:00.000+02:00</urn2:CasZadosti>
        <urn2:Agenda>X999</urn2:Agenda>
        <urn2:AgendovaRole>XR1</urn2:AgendovaRole>
        <urn2:Ovm>12345678</urn2:Ovm>
        <urn2:Ais>999001</urn2:Ais><urn2:AgendaZadostId>3f26af44-4ea6-48f9-8c65-
383e70fad738</urn2:AgendaZadostId>
      </urn1:ZadostInfo>
      <urn:Zadost>
        <urn:IsknCtiVlastnikyData>
          <urn3:TypPrvku>Parcela</urn3:TypPrvku>
          <urn3:Kod>1143700506</urn3:Kod>
        </urn:IsknCtiVlastnikyData>
      </urn:Zadost>
    </urn:IsknCtiVlastniky>
  </soapenv:Body>
</soapenv:Envelope>
```



## 11 Výstupní údaje

Výstupní údaje obsahují položky definované v datovém typu *IsknCtiVlastnikyResponseType*.

### 11.1 OdpovedInfo

Struktura položky *OdpovedInfo* obsahuje údaje, které ISZR ale i AIS očekává k dokončení vyřízení požadavku. Struktura a obsah hlavičky zprávy jsou dány datovým typem *OdpovedInfoType*.

#### 11.1.1 Stav

Stav provedení služby je uveden v elementu *Status/VysledekKod*:

- OK – služba byla zpracována v pořádku
- VAROVANI – při zpracování nastala situace, na kterou je vhodné upozornit.
- CHYBA – zpracování není možné provést

Pokud skončí služba stavem *CHYBA* nebo *VAROVANI*, a jsou známy detailnější informace, jsou podrobnosti uvedeny v elementu *VysledekDetail*.

Stav VAROVANI nastává v situacích:

| Situace                             | VýsledekSubKod | VysledekPopis |
|-------------------------------------|----------------|---------------|
| Kód budovy/parcely není v záznamech | NENALEZENO     |               |

Stav CHYBA může nastat v situacích, kdy službu nebylo možné z nějakého závažného důvodu vykonat nebo sestavit odpověď. Příklady situací, ve kterých vzniká tato chyba, je chybný vstup služby, nedostupnost databáze a podobně.

### 11.2 IsknOdpoved

V odpovědi je zopakován kód a typ prvku ze vstupu a doplněn o element *Vlastnik* s výčtem informací o vlastníkovi daného objektu.

## 12 Příklad odpovědi

```
<soapenv:Envelope xmlns:soapenv="http://schemas.xmlsoap.org/soap/envelope/"
xmlns:autocont1="urn:cz:isvs:iszr:services:IszrRosCtiZmeny:v1"
xmlns:abs="urn:cz:isvs:iszr:schemas:IszrAbstract:v1"
xmlns:autocont2="urn:cz:isvs:iszr:schemas:IszrIsknCtiVlastniky:v1"
xmlns:reg="urn:cz:isvs:reg:schemas:RegTypy:v1" xmlns:xlink="http://www.w3.org/1999/xlink"
xmlns:autocont3="urn:cz:isvs:iskn:schemas:CtiVlastniky:v1">
  <soapenv:Header/>
  <soapenv:Body>
    <autocont2:IsknCtiVlastnikyResponse>
      <abs:OdpovedInfo>
        <reg:CasOdpovedi>2016-09-20T12:27:22.1788614+02:00</reg:CasOdpovedi>
        <reg:Status>
          <reg:VysledekKod>OK</reg:VysledekKod>
        </reg:Status>
        <reg:AgendaZadostId>0c4a36c0-1fc5-4c73-a619-e467b566c348</reg:AgendaZadostId>
        <reg:IszrZadostId>788511dc-eabd-13bd-9201-2b9633dc3000</reg:IszrZadostId>
      </abs:OdpovedInfo>
    </autocont2:IsknOdpoved>
  </autocont2:IsknCtiVlastnikyDataResponse>
```



```
<autocont3:Kod>1143700506</autocont3:Kod>
<autocont3:TypPrvku>Parcela</autocont3:TypPrvku>
<autocont3:Vlastnik>
  <autocont3:PravnickaOsoba>
    <autocont3:Id>279168506</autocont3:Id>
    <autocont3:Nazev>Římskokatolická farnost Levín</autocont3:Nazev>
    <autocont3:Ico>62769791</autocont3:Ico>
    <autocont3:Adresa>
      <autocont3:CisloDomovni>1</autocont3:CisloDomovni>
      <autocont3:TypCislaDomovniho>CISLO_POPIISNE</autocont3:TypCislaDomovniho>
      <autocont3:Psc>41145</autocont3:Psc>
      <autocont3:CastObce>Levín</autocont3:CastObce>
      <autocont3:Obec>Levín</autocont3:Obec>
    </autocont3:Adresa>
    <autocont3:TypVlastnictviKod>30</autocont3:TypVlastnictviKod>
    <autocont3:TypVlastnictviNazev>Vlastnické
právo</autocont3:TypVlastnictviNazev>
    <autocont3:Podil>
      <autocont3:Citatel>1</autocont3:Citatel>
      <autocont3:Jmenovatel>1</autocont3:Jmenovatel>
    </autocont3:Podil>
  </autocont3:PravnickaOsoba>
</autocont3:Vlastnik>
</autocont2:IsknCtiVlastnikyDataResponse>
</autocont2:IsknOdpoved>
</autocont2:IsknCtiVlastnikyResponse>
</soapenv:Body>
</soapenv:Envelope>
```

## 13 Notifikace změn

Služba není editační, notifikace změn pro ni není relevantní.

## 14 Chybová hlášení

Služba neobsahuje specifická chybová hlášení.

## 15 Odkazy na další dokumenty

### 15.1 Definice služby

**WSDL služby:** <egon/wsdl/IszrIsknCtiVlastniky.wsdl>  
**XSD služby:** <egon/xsd/IszrIsknCtiVlastniky.xsd>