



Popis eGON služby

E37 - ruianVyhledejAdresu

Název dokumentu:	Popis eGON služeb
Autor:	Správa základních registrů
Účel:	Popis eGON služeb v rámci základních registrů

Verze:	01.00
Datum aktualizace:	01. 07. 2016
Počet stran:	8



Obsah

1	Účel dokumentu	3
2	Funkcionalita služby	3
3	Základní informace o službě	3
4	Historie služby	3
5	Účel služby - detailní popis	4
6	Věcná pravidla vztahující se ke zpracování služby	4
	6.1 Primární zpracování	4
7	Rozpad eGon služby na primitivní služby	4
	7.1 Seznam a popis využívaných primitivních služeb	4
	7.2 Workflow zpracování služby	4
8	Vstupní údaje	4
	8.1 ZadostInfo	4
	8.2 Zadost	5
	8.2.1 VyhledejAdresuPodminkaType	5
9	Kontroly při volání služby	5
10	Příklad volání služby	5
11	Výstupní údaje	6
	11.1 OdpovedInfo	6
	11.1.1 Stavy	6
	11.2 RuianOdpoved	7
12	Příklad odpovědi	7
13	Notifikace změn	8
14	Chybová hlášení	8
15	Odkazy na další dokumenty	8
	15.1 Definice služby	8



1 Účel dokumentu

Účelem tohoto dokumentu je především poskytnout orgánům veřejné moci, obecně uživatelům Základních registrů, jednoduchý a srozumitelný popis jak používat příslušnou eGON službu, včetně informací pro IT pracovníky orgánů veřejné moci. Změny provádí SZR.

2 Funkcionalita služby

Služba pro vyhledání adresy na základě předaných adresních údajů.

3 Základní informace o službě

Název služby	ruianVyhledejAdresu
Označení služby	E37
Verze služby	V1
Publikována v katalogu služeb od verze	
Platnost od	1. 7. 2012
Platnost do	
Stav služby	Aktivní
Nahrazena službou	
Nahrazuje službu	
Třída služby	S2
Dostupnost služby, potřebná oprávnění	Veřejná služba, ověření dle registrace.
Režim služby	Synchronní i asynchronní
SLA služby	SLA-02

4 Historie služby

Verze služby	Aktuální stav verze	Publikovaná v produkčním prostředí		Popis změn oproti předchozí verzi
		Od	Do	
V1	aktivní	1. 7. 2012		Prvotní verze

5 Účel služby - detailní popis

Služba E37 *ruianVyhledejAdresu* slouží pro ověření existence adresy nebo pro vyhledání seznamu adres podle zadaných adresních údajů.

6 Věcná pravidla vztahující se ke zpracování služby

6.1 Primární zpracování

Je provedeno čtení detailu adresy na základě neúplné vstupní kombinace adresy z RUIAN.

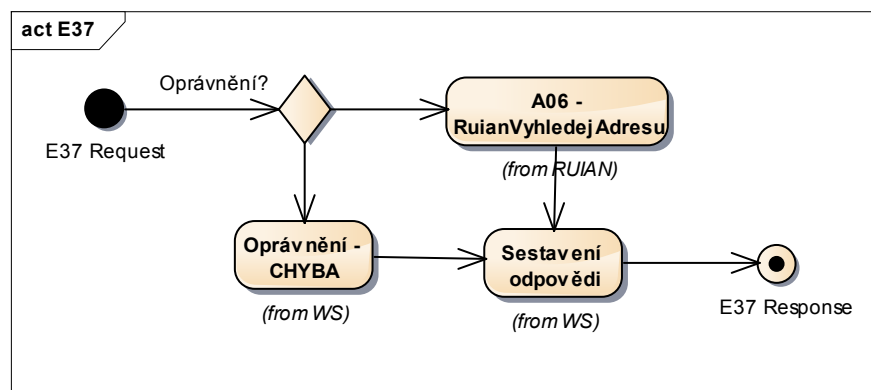
7 Rozpad eGon služby na primitivní služby

7.1 Seznam a popis využívaných primitivních služeb

V rámci zpracování jsou využívány následující interní služby:

- A06 – *ruianVyhledejAdresu* – Služba pro vyhledání adresy na základě předaných adresních údajů.

7.2 Workflow zpracování služby



8 Vstupní údaje

Vstupní údaje obsahují běžné položky definované v datovém typu *IszrRuianVyhledejAdresuType*. Bez správného vyplnění vstupních údajů nelze transakci zpracovat.

8.1 ZadostInfo

Položka *ZadostInfo* představuje standardní hlavičku datové zprávy dotazu, která je odesílána ke zpracování. Struktura a obsah hlavičky zprávy jsou dány datovým typem *ZadostInfoType*. Obsahuje údaje, které ISZR vyžaduje pro ověření přístupu ke službě. Povinné položky musí být vyplněny.

Položky *Subjekt*, *Uzivatel* a *DuvodUcel* není třeba vyplňovat.



8.2 Zádost

Položka *Zádost* slouží k detailní specifikaci požadavků na službu. Vstupní parametry jsou uvedeny v elementu *RuianVyhledejAdresuData*.

8.2.1 VyhledejAdresuPodminkaType

V tomto elementu se specifikují parametry hledání:

- *ObecNazev* - Název obce
- *CastObceNazev* - Název části obce
- *UliceNazev* - Název ulice
- *PostaNazev* - Název adresní pošty
- *PostaKod* - PSČ
- *TypCislaDomovnihoKod* - Typ čísla domovního (1 Budova s číslem popisným, 2 Budova s číslem evidenčním)
- *CisloDomovni* - Číslo popisné nebo evidenční
- *CisloOrientacni* - Číslo orientační bez písmena
- *CisloOrientacniPismo* - Číslo orientační - písmeno

9 Kontroly při volání služby

Na vstupu jsou prováděny běžné kontroly na oprávnění při volání služby.

Kontrola existence nepovolených znaků v názvových polích: '/', '\', ' ', '%', '?'

Kontrola minimálního zadání podmínky: (*ObecNazev*) a (*CisloDomovni* nebo (*CisloOrientacni* a *UliceNazev*))

10 Příklad volání služby

```
<soapenv:Envelope xmlns:soapenv="http://schemas.xmlsoap.org/soap/envelope/"
xmlns:urn="urn:cz:isvs:iszr:schemas:IszrRuianVyhledejAdresu:v1"
xmlns:urn1="urn:cz:isvs:iszr:schemas:IszrAbstract:v1"
xmlns:urn2="urn:cz:isvs:reg:schemas:RegTypy:v1"
xmlns:urn3="urn:cz:isvs:ruian:schemas:VyhledejAdresa:v1">
  <soapenv:Header/>
  <soapenv:Body>
    <urn:RuianVyhledejAdresu>
      <urn1:ZadostInfo>
        <urn2:CasZadosti>2012-01-06T00:00:00.000+01:00</urn2:CasZadosti>
        <urn2:Agenda>X999</urn2:Agenda>
        <urn2:AgendovaRole>XRL</urn2:AgendovaRole>
        <urn2:Ovm>12345678</urn2:Ovm>
        <urn2:Ais>999001</urn2:Ais>
        <urn2:AgendaZadostId>fe7c7216-a84a-4b65-af45-a21c75a4e628</urn2:AgendaZadostId>
      </urn1:ZadostInfo>
      <urn:Zadost>
        <urn:RuianVyhledejAdresuData>
          <urn3:Podminka>
            <urn3:ObecNazev>Benešov</urn3:ObecNazev>
            <urn3:CastObceNazev>Benešov</urn3:CastObceNazev>
            <urn3:UliceNazev>Hrubínova</urn3:UliceNazev>
            <urn3:PostaKod>25601</urn3:PostaKod>
            <urn3:CisloDomovni>1887</urn3:CisloDomovni>
          </urn3:Podminka>
        </urn:RuianVyhledejAdresuData>
      </urn:Zadost>
    </urn:RuianVyhledejAdresu>
  </soapenv:Body>
</soapenv:Envelope>
```

```

    </urn:Zadost>
  </urn:RuianVyhledejAdresu>
</soapenv:Body>
</soapenv:Envelope>

```

11 Výstupní údaje

Výstupní údaje obsahují položky definované v datovém typu *RuianVyhledejAdresuResponseType*.

11.1 OdpovedInfo

Struktura položky *OdpovedInfo* obsahuje údaje, které ISZR ale i AIS očekává k dokončení vyřízení požadavku. Struktura a obsah hlavičky zprávy jsou dány datovým typem *OdpovedInfoType*.

11.1.1 Stav

Stav provedení služby je uveden v elementu *Status/VysledekKod*:

- *OK* – služba byla zpracována v pořádku
- *VAROVANI* – při zpracování nastala situace, na kterou je vhodné upozornit.
- *CHYBA* – zpracování není možné provést

Pokud skončí služba stavem *CHYBA* nebo *VAROVANI*, a jsou známy detailnější informace, jsou podrobnosti uvedeny v elementu *VysledekDetail*.

Stav *VAROVANI* nastává v situacích:

Situace	VysledekSubKod	VysledekPopis
Adresa nebyla nalezena	ADRESA NEEXISTUJE	Prvek: #1 nenalezen
Adresa byla smazána	ADRESA SMAZANA	Prvek: #1 nenalezen

Stav *CHYBA* nastává v situacích:

Situace	VysledekSubKod	VysledekPopis
Neúplné vyhledávací parametry v dotazu	SPECIFIKACE V POPISU	V rámci vyhledání adresy musí být specifikována obec nebo pošta.
Neúplné vyhledávací parametry v dotazu	SPECIFIKACE V POPISU	V rámci vyhledání adresy musí být specifikováno číslo domovní nebo ulice a číslo orientační.
Neúplné vyhledávací parametry v dotazu	SPECIFIKACE V POPISU	V rámci vyhledání adresy musí být specifikována obec.

Stav *CHYBA* dále může nastat v situacích, kdy službu nebylo možné z nějakého závažného důvodu vykonat nebo sestavit odpověď. Příklady situací, ve kterých vzniká tato chyba, je chybný vstup služby, nedostupnost databáze a podobně.



11.2 RuianOdpoved

Odpověď služby obsahující informace dle zadaného dotazu. Odpověď se skládá z elementu *Adresy*, který obsahuje seznam nalezených adres.

Element *Adresy* může obsahovat položky:

- *OkresKod* - Kód okresu
- *OkresNazev* - Název okresu
- *ObecKod* - Kód obce
- *ObecNazev* - Název obce
- *CastObceKod* - Kód části obce
- *CastObceNazev* - Název části obce
- *UliceKod* - Kód ulice
- *UliceNazev* - Název Ulice
- *PostaKod* - PSČ
- *PostaNazev* - Název adresní pošty
- *StavebniObjektKod* - Kód stavebního objektu
- *AdresniMistoKod* - Kód adresního místa
- *TypCislaDomovnihoKod* - Typ čísla domovního (1 Budova s číslem popisným, 2 Budova s číslem evidenčním)
- *CisloDomovni* - Číslo popisné nebo evidenční
- *CisloOrientacni* - Číslo orientační bez písmena
- *CisloOrientacniPismo* - Číslo orientační - písmeno

12 Příklad odpovědi

```
<soapenv:Envelope xmlns:soapenv="http://schemas.xmlsoap.org/soap/envelope/"
xmlns:autocont1="urn:cz:isvs:iszr:services:IszrRosCtiZmeny:v1"
xmlns:abs="urn:cz:isvs:iszr:schemas:IszrAbstract:v1"
xmlns:e37="urn:cz:isvs:iszr:schemas:IszrRuianVyhledejAdresu:v1"
xmlns:reg="urn:cz:isvs:reg:schemas:RegTypy:v1" xmlns:xlink="http://www.w3.org/1999/xlink"
xmlns:autocont2="urn:cz:isvs:ruian:schemas:VyhledejAdresa:v1">
  <soapenv:Header/>
  <soapenv:Body>
    <e37:RuianVyhledejAdresuResponse>
      <abs:OdpovedInfo>
        <reg:CasOdpovedi>2016-09-02T10:53:22.4902356+02:00</reg:CasOdpovedi>
        <reg:Status>
          <reg:VysledekKod>OK</reg:VysledekKod>
        </reg:Status>
        <reg:AgendaZadostId>fe7c7216-a84a-4b65-af45-a21c75a4e628</reg:AgendaZadostId>
        <reg:IszrZadostId>551e62bc-5cc8-13bd-9272-2311604cf000</reg:IszrZadostId>
      </abs:OdpovedInfo>
    </e37:RuianOdpoved>
    <e37:RuianVyhledejAdresuDataResponse>
      <autocont2:Adresy>
        <autocont2:Adresa>
          <autocont2:OkresKod>3201</autocont2:OkresKod>
          <autocont2:OkresNazev>Benešov</autocont2:OkresNazev>
          <autocont2:ObecKod>529303</autocont2:ObecKod>
          <autocont2:ObecNazev>Benešov</autocont2:ObecNazev>
          <autocont2:CastObceKod>400947</autocont2:CastObceKod>
          <autocont2:CastObceNazev>Benešov</autocont2:CastObceNazev>
          <autocont2:UliceKod>175</autocont2:UliceKod>
          <autocont2:UliceNazev>Hrubínova</autocont2:UliceNazev>
          <autocont2:PostaKod>25601</autocont2:PostaKod>
        </autocont2:Adresa>
      </autocont2:Adresy>
    </e37:RuianVyhledejAdresuDataResponse>
  </e37:RuianVyhledejAdresuResponse>
</soapenv:Body>
</soapenv:Envelope>
```



```
<autocont2:PostaNazev>Benešov u Prahy</autocont2:PostaNazev>  
<autocont2:StavebniObjektKod>2927225</autocont2:StavebniObjektKod>  
<autocont2:AdresniMistoKod>2949776</autocont2:AdresniMistoKod>  
<autocont2:TypCislaDomovnihoKod>1</autocont2:TypCislaDomovnihoKod>  
<autocont2:CisloDomovni>1887</autocont2:CisloDomovni>  
</autocont2:Adresa>  
</autocont2:Adresy>  
</e37:RuianVyhledejAdresuDataResponse>  
</e37:RuianOdpoved>  
</e37:RuianVyhledejAdresuResponse>  
</soapenv:Body>  
</soapenv:Envelope>
```

13 Notifikace změn

Služba není editační, notifikace změn pro ni není relevantní.

14 Chybová hlášení

Služba neobsahuje specifická chybová hlášení

15 Odkazy na další dokumenty

15.1 Definice služby

WSDL služby: [egon/wsdl/IszrRuianVyhledejAdresu.wsdl](#)
XSD služby: [egon/xsd/IszrRuianVyhledejAdresu.xsd](#)