

# Popis eGON služby

---

## E302 – rppVypisUdajAgendy

<b>Název dokumentu:</b>	Popis eGON služeb	<b>Verze:</b>	01.00
<b>Autor:</b>	Správa základních registrů	<b>Datum aktualizace:</b>	13. 04. 2022
<b>Účel:</b>	Popis eGON služeb v rámci základních registrů	<b>Počet stran:</b>	8

## Obsah

<b>1</b>	<b>Účel dokumentu.....</b>	<b>3</b>
<b>2</b>	<b>Funkcionalita služby.....</b>	<b>3</b>
<b>3</b>	<b>Základní informace o službě.....</b>	<b>3</b>
<b>4</b>	<b>Historie služby.....</b>	<b>3</b>
<b>5</b>	<b>Účel služby - detailní popis.....</b>	<b>4</b>
<b>6</b>	<b>Věcná pravidla vztahující se ke zpracování služby .....</b>	<b>4</b>
6.1	Obecné vlastnosti služeb RPP	4
<b>7</b>	<b>Rozpad eGon služby na primitivní služby .....</b>	<b>4</b>
7.1	Seznam a popis využívaných primitivních služeb	4
7.2	Workflow zpracování služby	4
<b>8</b>	<b>Vstupní údaje.....</b>	<b>4</b>
8.1	ZadostInfo	5
8.2	Zadost	5
<b>9</b>	<b>Kontroly při volání služby.....</b>	<b>5</b>
<b>10</b>	<b>Příklad volání služby.....</b>	<b>5</b>
<b>11</b>	<b>Výstupní údaje .....</b>	<b>6</b>
11.1	OdpovedInfo	6
11.1.1	Stavy	6
11.2	RppOdpoved	6
<b>12</b>	<b>Příklad odpovědi .....</b>	<b>7</b>
<b>13</b>	<b>Notifikace změn .....</b>	<b>8</b>
<b>14</b>	<b>Chybová hlášení .....</b>	<b>8</b>
<b>15</b>	<b>Odkazy na další dokumenty .....</b>	<b>8</b>
15.1	Definice služby	8

## 1 Účel dokumentu

Účelem tohoto dokumentu je především poskytnout orgánům veřejné moci, obecně uživatelům Základních registrů, jednoduchý a srozumitelný popis, jak používat příslušnou eGON službu, včetně informací pro IT pracovníky orgánů veřejné moci. Změny provádí SZR.

## 2 Funkcionalita služby

Služba vypisuje celkovou definici údaje v RPP platnou k určitému dni.

## 3 Základní informace o službě

Název služby	<b>rppVypisUdajAgendy</b>
Označení služby	<b>E302</b>
Verze služby	V1.0
Publikována v katalogu služeb od verze	
Platnost od	25. 6. 2022
Platnost do	
Stav služby	Aktivní
Nahrazena službou	
Nahrazuje službu	
Třída služby	S1
Dostupnost služby, potřebná oprávnění	veřejná
Režim služby	synchronní
SLA služby	SLA-01

## 4 Historie služby

V tabulce níže jsou uvedeny údaje o všech verzích dané služby, jejím životním cyklu v produkčním prostředí a popis změn mezi jednotlivými verzemi.

Verze služby	Aktuální stav verze	Publikovaná v produkčním prostředí		Popis změn oproti předchozí verzi
		Od	Do	
V1.0	Aktivní	25. 6. 2022		Prvotní verze

## 5 Účel služby - detailní popis

Služba vypisuje celkovou definici údaje v RPP platnou k určitému dni.

## 6 Věcná pravidla vztahující se ke zpracování služby

Služba je předána na RPP, kde jsou provedeny věcné kontroly a vlastní vykonání služby. Data výstupu služby jsou předána volajícímu AIS.

Věcné kontroly RPP:

- Kontrola zadání vstupních parametrů.

### 6.1 Obecné vlastnosti služeb RPP

Veškerá volání služeb RPP jsou logována v RPP.

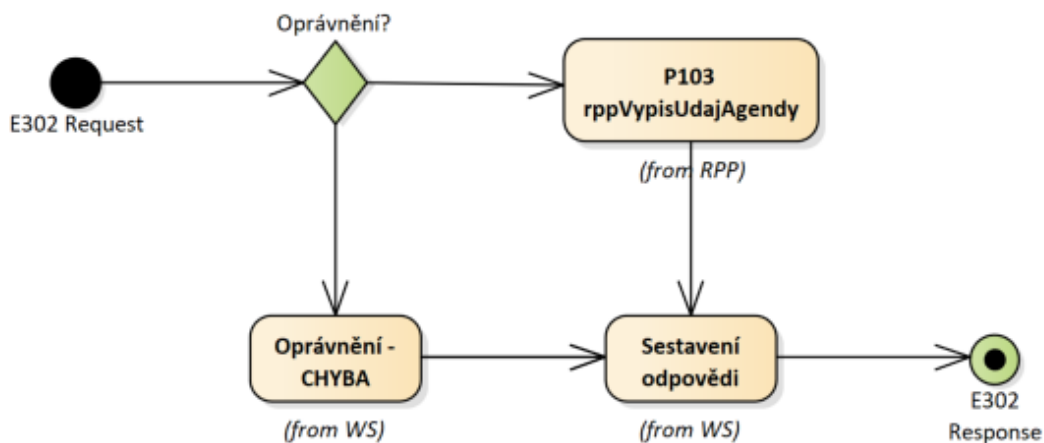
## 7 Rozpad eGon služby na primitivní služby

### 7.1 Seznam a popis využívaných primitivních služeb

V rámci zpracování jsou využívány následující interní služby:

- P103 – *rppVypisUdajAgendy* - Služba vypisuje celkovou definici údaje v RPP platnou k určitému dni.

### 7.2 Workflow zpracování služby



## 8 Vstupní údaje

Vstupní údaje obsahují položky definované v datovém typu *RppVypisUdajAgendyType*. Bez správného vyplnění vstupních údajů nelze transakci zpracovat.

## 8.1 ZadostInfo

Položka *ZadostInfo* představuje standardní hlavičku datové zprávy dotazu, která je odesílána ke zpracování. Struktura a obsah hlavičky zprávy jsou dány datovým typem *ZadostInfoType*. Obsahuje údaje, které ISZR vyžaduje pro ověření přístupu ke službě. Povinné položky musí být vyplněny.

## 8.2 Zadost

Položka *Zadost* slouží k detailní specifikaci požadavků na službu. Vstupní parametry jsou uvedeny v elementu *RppVypisUdajAgendyData*.

Parametry volání jsou:

- kodUdaje – kód údaje, povinný,
- kDatum – datum, ke kterému je požadován výpis, nepovinný.

Pokud není uveden vstupní parametr kDatum, pak se provádí výpis údajů platný k datu volání služby. Pokud je kDatum uveden, pak nesmí být nižší než datum volání služby. Jsou vypsaný veškeré hodnoty vedené k údajům pro konkrétní den.

## 9 Kontroly při volání služby

Na vstupu jsou prováděny běžné kontroly na oprávnění při volání služby.

## 10 Příklad volání služby

```
<soapenv:Envelope xmlns:soapenv="http://schemas.xmlsoap.org/soap/envelope/"
xmlns:urn="urn:cz:isvs:iszr:schemas:IszrRppVypisUdajAgendy:v1"
xmlns:urn1="urn:cz:isvs:iszr:schemas:IszrAbstract:v1"
xmlns:urn2="urn:cz:isvs:reg:schemas:RegTypy:v1"
xmlns:urn3="urn:cz:isvs:rpp:schemas:RppDotazyData:v1">
  <soapenv:Header/>
  <soapenv:Body>
    <urn:RppVypisUdajAgendy>
      <urn1:ZadostInfo>
        <urn2:CasZadosti>2011-11-28T00:00:00.000+01:00</urn2:CasZadosti>
        <urn2:Agenda>Axxx</urn2:Agenda>
        <urn2:AgendovaRole>CRxxx</urn2:AgendovaRole>
        <urn2:Ovm>ovm</urn2:Ovm>
        <urn2:Ais>ais</urn2:Ais>
        <urn2:AgendaZadostId>00000000-0000-0000-0000-
000000000000</urn2:AgendaZadostId>
      </urn1:ZadostInfo>
      <urn1:AutorizaceInfo>
        <urn1:MaximalniPocetZaznamu>10</urn1:MaximalniPocetZaznamu>
        <urn1:SeznamUdaju>RPPCti KategorieOvm KategorieSpuu
PravniPredpisKategorieOvm PravniPredpisKategorieSpuu Agenda PravniPredpisAgendy
Cinnosti OhlasenaOvm</urn1:SeznamUdaju>
      </urn1:AutorizaceInfo>
      <urn:Zadost>
        <urn:RppVypisUdajAgendyData>
          <urn3:KodUdaje>102-1-1</urn3:KodUdaje>
        </urn:RppVypisUdajAgendyData>
      </urn:Zadost>
    </urn:RppVypisUdajAgendy>
  </soapenv:Body>
</soapenv:Envelope>
```

## 11 Výstupní údaje

Výstupní údaje obsahují položky definované v datovém typu *RppVypisUdajAgendyResponseType*.

### 11.1 OdpovedInfo

Struktura položky *OdpovedInfo* obsahuje údaje, které ISZR ale i AIS očekává k dokončení vyřízení požadavku. Struktura a obsah hlavičky zprávy jsou dány datovým typem *OdpovedInfoType*.

#### 11.1.1 Stav

Stav provedení služby je uveden v elementu *Status/VysledekKod*:

- *OK* – služba byla zpracována v pořádku
- *CHYBA* – zpracování není možné provést
- *VAROVANI* – služba byla zpracována v pořádku, ale vstupní parametry nejsou formálně správné, případně je výsledkem prázdná množina

Pokud skončí služba stavem *CHYBA* nebo *VAROVANI* a jsou známy detailnější informace, jsou podrobnosti uvedeny v elementu *VysledekDetail*.

Definované chybové stavy jsou uvedeny v následující tabulce:

Status	VysledekSubKod	VysledekPopis
CHYBA	NEVALIDNI DATA	Chyba vyplnění vstupních parametrů
CHYBA	NEVALIDNI_ZADOST	Kód služby není definován nebo je neznámý.
CHYBA	NEPOVOLENY_DATUM	Parametr <i>KDatum</i> musí být větší nebo rovno dnešnímu datu.
CHYBA	OBECA CHYBA SLUZBY	Konkrétní popis obecné chyby služby
VAROVANI	ZAZNAM NENALEZEN	Pro vstupní parametry nebyl nalezen záznam.

Stav *CHYBA* dále může nastat v situaci, kdy službu nebylo možné z nějakého závažného důvodu vykonat nebo sestavit odpověď. Příkladem situace, ve které vzniká tato chyba, je například chybný vstup služby, nedostupnost databáze nebo základního registru a podobně.

### 11.2 RppOdpoved

Ve výstupu služby jsou podrobné informace daného údaje.

Výstupní parametry:

- Základní informace o údaji (poskytující agenda, objekt, AIS, případně reference na jiný údaj),
- Právní předpisy definující údaj,
- Technický popis údaje (TSUA),
- Seznam kontextů údaj,
- Seznam datových sad, kde se údaj vyskytuje,
- Seznam číselníků PPDF, kde se údaj vyskytuje,

- Seznam charakteristik údaje,
- Období platnosti těchto dat,
- Stav údaje.

Pro aplikační status s kódem *VAROVANI* je vrácen systémový kód výsledku *OK* a systémový chybový status *APLIKACNI CHYBA* dle standardu služeb RPP.

## 12 Příklad odpovědi

```
<soapenv:Envelope xmlns:soapenv="http://schemas.xmlsoap.org/soap/envelope/"
xmlns:autocont1="urn:cz:isvs:iszr:services:IszrRppVypisUdajAgendy:v1"
xmlns:abs="urn:cz:isvs:iszr:schemas:IszrAbstract:v1"
xmlns:autocont2="urn:cz:isvs:iszr:schemas:IszrRppVypisUdajAgendy:v1"
xmlns:reg="urn:cz:isvs:reg:schemas:RegTypy:v1"
xmlns:xlink="http://www.w3.org/1999/xlink"
xmlns:autocont3="urn:cz:isvs:rpp:schemas:RppDotazyData:v1"
xmlns:rpp="urn:cz:isvs:rpp:schemas:RppTypy:v1"
xmlns:autocont4="urn:cz:isvs:rpp:schemas:RppEditaceTypy:v1"
xmlns:autocont5="urn:cz:isvs:rpp:schemas:RppDotazyTypy:v1">
  <soapenv:Header/>
  <soapenv:Body>
    <autocont2:RppVypisUdajAgendyResponse>
      <abs:OdpovedInfo>
        <reg:CasOdpovedi>2022-06-09T18:07:11.8291507+02:00</reg:CasOdpovedi>
        <reg:Status>
          <reg:VysledekKod>OK</reg:VysledekKod>
        </reg:Status>
        <reg:AgendaZadostId>7e67d108-042b-13fe-9550-
2facbd127000</reg:AgendaZadostId>
        <reg:IszrZadostId>7e67d108-042b-13fe-9550-2facbd127000</reg:IszrZadostId>
      </abs:OdpovedInfo>
      <autocont2:RppOdpoved>
        <autocont2:RppVypisUdajAgendyDataResponse>
          <autocont3:AplikacniStatus>
            <rpp:VysledekKod>OK</rpp:VysledekKod>
          </autocont3:AplikacniStatus>
          <autocont3:KodUdaje>102-1-1</autocont3:KodUdaje>
          <autocont3:KodAgendy>A102</autocont3:KodAgendy>
          <autocont3:NazevUdaje>IČO (Identifikační číslo
osoby)</autocont3:NazevUdaje>
          <autocont3:Popis>IČO (Identifikační číslo osoby)</autocont3:Popis>
          <autocont3:KodObjektuSubjektu>102-1</autocont3:KodObjektuSubjektu>
          <autocont3:NazevObjektu>Osoba</autocont3:NazevObjektu>
          <autocont3:PlatnostOd>2022-05-19</autocont3:PlatnostOd>
          <autocont3:Notifikace>Má notifikaci změn</autocont3:Notifikace>
          <autocont3:SeznamPravnichPredpisu>
            <autocont4:PravniPredpis>právní předpis č. 111/2009 - Zákon o
základních registrech paragraf 26, odstavec 2, písmeno d</autocont4:PravniPredpis>
          </autocont3:SeznamPravnichPredpisu>
          <autocont3:SeznamCharakteristik>
            <autocont5:Charakteristika>
              <autocont5:NazevCharakteristiky>Veřejnost
údaje</autocont5:NazevCharakteristiky>
            <autocont5:HodnotaCharakteristiky>Veřejný</autocont5:HodnotaCharakteristiky>
            </autocont5:Charakteristika>
            <autocont5:Charakteristika>
              <autocont5:NazevCharakteristiky>Sdílení
údaje</autocont5:NazevCharakteristiky>
```

```
<autocont5:HodnotaCharakteristiky>Sdílený</autocont5:HodnotaCharakteristiky>
  </autocont5:Charakteristika>
  <autocont5:Charakteristika>
    <autocont5:NazevCharakteristiky>Typ
údaje</autocont5:NazevCharakteristiky>

<autocont5:HodnotaCharakteristiky>Referenční</autocont5:HodnotaCharakteristiky>
  </autocont5:Charakteristika>
  </autocont3:SeznamCharakteristik>
  </autocont2:RppVypisUdajAgendyDataResponse>
  </autocont2:RppOdpoved>
  </autocont2:RppVypisUdajAgendyResponse>
</soapenv:Body>
</soapenv:Envelope>
```

## 13 Notifikace změn

Služba není editační, notifikace změn pro ni není relevantní.

## 14 Chybová hlášení

Služba neobsahuje specifická chybová hlášení.

## 15 Odkazy na další dokumenty

### 15.1 Definice služby

**WSDL služby:** egon/wsd/IszrRppVypisUdajAgendy.wsdl  
**XSD služby:** egon/xsd/IszrRppVypisUdajAgendy.xsd