

Popis eGON služby

E299 – rppVypisSeznamUdajuAgendy2

Název dokumentu:	Popis eGON služeb	Verze:	01.00
Autor:	Správa základních registrů	Datum aktualizace:	13. 04. 2022
Účel:	Popis eGON služeb v rámci základních registrů	Počet stran:	9

Obsah

1	Účel dokumentu.....	3
2	Funkcionalita služby.....	3
3	Základní informace o službě.....	3
4	Historie služby.....	3
5	Účel služby - detailní popis.....	4
6	Věcná pravidla vztahující se ke zpracování služby	4
6.1	Obecné vlastnosti služeb RPP	4
7	Rozpad eGon služby na primitivní služby	4
7.1	Seznam a popis využívaných primitivních služeb	4
7.2	Workflow zpracování služby	4
8	Vstupní údaje.....	4
8.1	ZadostInfo	5
8.2	Zadost	5
9	Kontroly při volání služby.....	5
10	Příklad volání služby.....	5
11	Výstupní údaje	6
11.1	OdpovedInfo	6
11.1.1	Stavy	6
11.2	RppOdpoved	6
12	Příklad odpovědi.....	7
13	Notifikace změn	8
14	Chybová hlášení.....	9
15	Odkazy na další dokumenty	9
15.1	Definice služby	9

1 Účel dokumentu

Účelem tohoto dokumentu je především poskytnout orgánům veřejné moci, obecně uživatelům Základních registrů, jednoduchý a srozumitelný popis, jak používat příslušnou eGON službu, včetně informací pro IT pracovníky orgánů veřejné moci. Změny provádí SZR.

2 Funkcionalita služby

Služba vypisuje seznam objektů/subjektů v agendě podle vstupních výběrových parametrů.

3 Základní informace o službě

Název služby	rppVypisSeznamUdajuAgendy2
Označení služby	E299
Verze služby	V1.0
Publikována v katalogu služeb od verze	
Platnost od	25. 6. 2022
Platnost do	
Stav služby	Aktivní
Nahrazena službou	
Nahrazuje službu	
Třída služby	S4
Dostupnost služby, potřebná oprávnění	veřejná
Režim služby	synchronní
SLA služby	SLA-01

4 Historie služby

V tabulce níže jsou uvedeny údaje o všech verzích dané služby, jejím životním cyklu v produkčním prostředí a popis změn mezi jednotlivými verzemi.

Verze služby	Aktuální stav verze	Publikovaná v produkčním prostředí		Popis změn oproti předchozí verzi
		Od	Do	
V1.0	Aktivní	25. 6. 2022		Prvotní verze

5 Účel služby - detailní popis

Služba vypisuje seznam objektů/subjektů v agendě podle vstupních výběrových parametrů.

6 Věcná pravidla vztahující se ke zpracování služby

Služba je předána na RPP, kde jsou provedeny věcné kontroly a vlastní vykonání služby. Data výstupu služby jsou předána volajícímu AIS.

Věcné kontroly RPP:

- Kontrola zadání vstupních parametrů.

6.1 Obecné vlastnosti služeb RPP

Veškerá volání služeb RPP jsou logována v RPP.

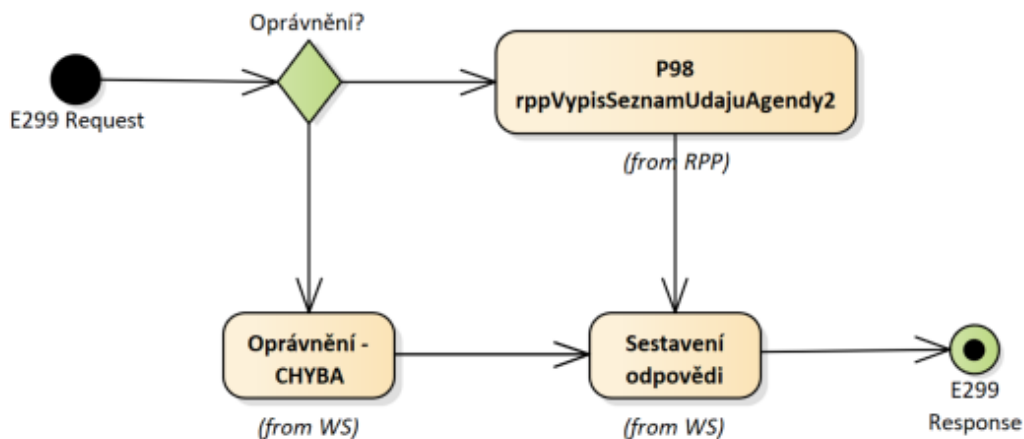
7 Rozpad eGon služby na primitivní služby

7.1 Seznam a popis využívaných primitivních služeb

V rámci zpracování jsou využívány následující interní služby:

- P98 – *rppVypisSeznamUdajuAgendy2* - Služba vypisuje seznam objektů/subjektů v agendě podle vstupních výběrových parametrů.

7.2 Workflow zpracování služby



8 Vstupní údaje

Vstupní údaje obsahují položky definované v datovém typu *RppVypisSeznamUdajuAgendy2Type*. Bez správného vyplnění vstupních údajů nelze transakci zpracovat.

8.1 ZadostInfo

Položka *ZadostInfo* představuje standardní hlavičku datové zprávy dotazu, která je odesílána ke zpracování. Struktura a obsah hlavičky zprávy jsou dány datovým typem *ZadostInfoType*. Obsahuje údaje, které ISZR vyžaduje pro ověření přístupu ke službě. Povinné položky musí být vyplněny.

8.2 Zadost

Položka *Zadost* slouží k detailní specifikaci požadavků na službu. Vstupní parametry jsou uvedeny v elementu *RppVypisSeznamUdajuAgendy2Data*.

Parametry volání jsou:

- kodAgendy – kód agendy, která má definované údaje, nepovinný,
- kodAis – kód informačního systému, který údaje poskytuje, nepovinný,
- kodObjektuSubjektu – kód objektu/subjektu údajů, nepovinný,
- kDatum – datum, ke kterému je výpis požadován, nepovinný,
- budouci – příznak požadavku na dopředná data, logická hodnota, nepovinný,
- pocet – maximální počet záznamů v odpovědi, nepovinný.

Musí být vyplněn alespoň jeden z kódů agendy, nebo AIS, nebo objektuSubjektu údajů.

9 Kontroly při volání služby

Na vstupu jsou prováděny běžné kontroly na oprávnění při volání služby.

10 Příklad volání služby

```
<soapenv:Envelope xmlns:soapenv="http://schemas.xmlsoap.org/soap/envelope/"
xmlns:urn="urn:cz:isvs:iszr:schemas:IszrRppVypisSeznamUdajuAgendy2:v1"
xmlns:urn1="urn:cz:isvs:iszr:schemas:IszrAbstract:v1"
xmlns:urn2="urn:cz:isvs:reg:schemas:RegTypy:v1"
xmlns:urn3="urn:cz:isvs:rpp:schemas:RppDotazyData:v1">
  <soapenv:Header/>
  <soapenv:Body>
    <urn:RppVypisSeznamUdajuAgendy2>
      <urn1:ZadostInfo>
        <urn2:CasZadosti>2011-11-28T00:00:00.000+01:00</urn2:CasZadosti>
        <urn2:Agenda>A110</urn2:Agenda>
        <urn2:AgendovaRole>CR954</urn2:AgendovaRole>
        <urn2:Ovm>00007064</urn2:Ovm>
        <urn2:Ais>145</urn2:Ais>
        <urn2:AgendaZadostId>00000000-0000-0000-0000-
000000000000</urn2:AgendaZadostId>
      </urn1:ZadostInfo>
      <urn1:AutorizaceInfo>
        <urn1:MaximalniPocetZaznamu>10</urn1:MaximalniPocetZaznamu>
        <urn1:SeznamUdaju>RPPcti TypZmeny CasZmenyOd SluzbaVs
OvmVykonavajiciSluzbuVs PrevedeneSluzby</urn1:SeznamUdaju>
      </urn1:AutorizaceInfo>
    </urn:Zadost>
    <urn:RppVypisSeznamUdajuAgendy2Data>
      <urn3:KodAgendy>A115</urn3:KodAgendy>
      <urn3:Pocet>10</urn3:Pocet>
    </urn:RppVypisSeznamUdajuAgendy2Data>
  </soapenv:Body>
</soapenv:Envelope>
```

```
</urn:RppVypisSeznamUdajuAgendy2Data>  
</urn:Zadost>  
</urn:RppVypisSeznamUdajuAgendy2>  
</soapenv:Body>  
</soapenv:Envelope>
```

11 Výstupní údaje

Výstupní údaje obsahují položky definované v datovém typu *RppVypisSeznamUdajuAgendy2ResponseType*.

11.1 OdpovedInfo

Struktura položky *OdpovedInfo* obsahuje údaje, které ISZR ale i AIS očekává k dokončení vyřízení požadavku. Struktura a obsah hlavičky zprávy jsou dány datovým typem *OdpovedInfoType*.

11.1.1 Stav

Stav provedení služby je uveden v elementu *Status/VysledekKod*:

- *OK* – služba byla zpracována v pořádku
- *CHYBA* – zpracování není možné provést
- *VAROVANI* – služba byla zpracována v pořádku, ale vstupní parametry nejsou formálně správné, případně je výsledkem prázdná množina

Pokud skončí služba stavem *CHYBA* nebo *VAROVANI* a jsou známy detailnější informace, jsou podrobnosti uvedeny v elementu *VysledekDetail*.

Definované chybové stavy jsou uvedeny v následující tabulce:

Status	VysledekSubKod	VysledekPopis
CHYBA	NEVALIDNI_ZADOST	Kód služby není definován nebo je neznámý.
CHYBA	NEVALIDNI_DATA	Chyba vyplnění vstupních parametrů
CHYBA	NEPOVOLENY_DATUM	Parametr <i>KDatu</i> musí být větší nebo rovno dnešnímu datu.
CHYBA	OBECNA_CHYBA_SLUZBY	Konkrétní popis obecné chyby služby
VAROVANI	PRAZDNY_SEZNAM	Vstupním parametrům nevyhovují žádné záznamy
VAROVANI	PREKROCEN_POCET	Maximální počet záznamů: {0}.

Stav *CHYBA* dále může nastat v situaci, kdy službu nebylo možné z nějakého závažného důvodu vykonat nebo sestavit odpověď. Příkladem situace, ve které vzniká tato chyba, je například chybný vstup služby, nedostupnost databáze nebo základního registru a podobně.

11.2 RppOdpoved

Ve výstupu služby je seznam údajů dané agendy k datu.

Výstupní parametry:

- kód agendy,

- seznam objektů údajů,
- seznam údajů.

Pokud není zadán vstupní parametr k Datu, je vydán seznam údajů platný ke dni zpracování služby. Pokud je zadán parametr kDatu, nesmí být nižší než aktuální datum. Pokud je zadán vstupní parametr budoucí=TRUE, pak jsou vypsány i budoucí verze platnosti údajů. K objektu a údaji je vypsán pouze kód, název a období, po kterou jsou hodnoty k objektSubjektu, údaji neměnné. Pokud podle výběrových podmínek je nalezeno více záznamů, pak je vrácen jen požadovaný počet záznamů.

12 Příklad odpovědi

```
<soapenv:Envelope xmlns:soapenv="http://schemas.xmlsoap.org/soap/envelope/"
xmlns:autocont1="urn:cz:isvs:iszr:services:IszrRppVypisSeznamUdajuAgendy2:v1"
xmlns:abs="urn:cz:isvs:iszr:schemas:IszrAbstract:v1"
xmlns:autocont2="urn:cz:isvs:iszr:schemas:IszrRppVypisSeznamUdajuAgendy2:v1"
xmlns:reg="urn:cz:isvs:reg:schemas:RegTypy:v1"
xmlns:xlinl="http://www.w3.org/1999/xlink"
xmlns:autocont3="urn:cz:isvs:rpp:schemas:RppDotazyData:v1"
xmlns:rpp="urn:cz:isvs:rpp:schemas:RppTypy:v1"
xmlns:autocont4="urn:cz:isvs:rpp:schemas:RppDotazyTypy:v1">
  <soapenv:Header />
  <soapenv:Body>
    <autocont2:RppVypisSeznamUdajuAgendy2Response>
      <abs:OdpovedInfo>
        <reg:CasOdpovedi>2022-06-09T15:29:20.2236582+02:00</reg:CasOdpovedi>
        <reg:Status>
          <reg:VysledekKod>OK</reg:VysledekKod>
          <reg:VysledekDetail>
            <reg:VysledekSubKod>APLIKACNI CHYBA</reg:VysledekSubKod>
            <reg:VysledekPopis>Překročen maximální počet záznamů: 10.</reg:VysledekPopis>
          </reg:VysledekDetail>
        </reg:Status>
        <reg:AgendaZadostId>f9eb4aa4-034e-13fe-9747-2024cd04e000</reg:AgendaZadostId>
        <reg:IszrZadostId>f9eb4aa4-034e-13fe-9747-2024cd04e000</reg:IszrZadostId>
      </abs:OdpovedInfo>
    <autocont2:RppOdpoved>
      <autocont2:RppVypisSeznamUdajuAgendy2DataResponse>
        <autocont3:AplikacniStatus>
          <rpp:VysledekKod>VAROVANI</rpp:VysledekKod>
          <rpp:VysledekDetail>
            <rpp:VysledekSubKod>PREKROCEN POCET</rpp:VysledekSubKod>
            <rpp:VysledekPopis>Překročen maximální počet záznamů: 10.</rpp:VysledekPopis>
          </rpp:VysledekDetail>
        </autocont3:AplikacniStatus>
        <autocont3:SeznamUdajuAgendy2>
          <autocont4:UdajeAgendy2>
            <autocont4:KodAgendy>A115</autocont4:KodAgendy>
            <autocont4:SeznamObjektuUdaju2>
              <autocont4:ObjektUdaju>
                <autocont4:Kod>115-1</autocont4:Kod>
                <autocont4:Nazev>Obyvatel</autocont4:Nazev>
                <autocont4:PlatnostOd>2022-02-01</autocont4:PlatnostOd>
              </autocont4:ObjektUdaju>
            </autocont4:SeznamObjektuUdaju2>
          </autocont4:SeznamUdaju2>
          <autocont4:Udaj2>
            <autocont4:Kod>115-1-1</autocont4:Kod>
```

```
<autocont4:Nazev>Jméno, popř. jména</autocont4:Nazev>
<autocont4:PlatnostOd>2022-02-01</autocont4:PlatnostOd>
</autocont4:Udaj2>
<autocont4:Udaj2>
  <autocont4:Kod>115-1-10</autocont4:Kod>
  <autocont4:Nazev>Adresa místa trvalého pobytu</autocont4:Nazev>
  <autocont4:PlatnostOd>2022-02-01</autocont4:PlatnostOd>
</autocont4:Udaj2>
<autocont4:Udaj2>
  <autocont4:Kod>115-1-100</autocont4:Kod>
  <autocont4:Nazev>Datum narození osvojence</autocont4:Nazev>
  <autocont4:PlatnostOd>2022-02-01</autocont4:PlatnostOd>
</autocont4:Udaj2>
<autocont4:Udaj2>
  <autocont4:Kod>115-1-101</autocont4:Kod>
  <autocont4:Nazev>Místo a okres nebo stát narození
osvojence</autocont4:Nazev>
  <autocont4:PlatnostOd>2022-02-01</autocont4:PlatnostOd>
</autocont4:Udaj2>
<autocont4:Udaj2>
  <autocont4:Kod>115-1-102</autocont4:Kod>
  <autocont4:Nazev>Jméno, popř. jména osvojitele</autocont4:Nazev>
  <autocont4:PlatnostOd>2022-02-01</autocont4:PlatnostOd>
</autocont4:Udaj2>
<autocont4:Udaj2>
  <autocont4:Kod>115-1-103</autocont4:Kod>
  <autocont4:Nazev>Příjmení osvojitele</autocont4:Nazev>
  <autocont4:PlatnostOd>2022-02-01</autocont4:PlatnostOd>
</autocont4:Udaj2>
<autocont4:Udaj2>
  <autocont4:Kod>115-1-104</autocont4:Kod>
  <autocont4:Nazev>Rodné příjmení osvojitele</autocont4:Nazev>
  <autocont4:PlatnostOd>2022-02-01</autocont4:PlatnostOd>
</autocont4:Udaj2>
<autocont4:Udaj2>
  <autocont4:Kod>115-1-105</autocont4:Kod>
  <autocont4:Nazev>Rodné číslo osvojitele</autocont4:Nazev>
  <autocont4:PlatnostOd>2022-02-01</autocont4:PlatnostOd>
</autocont4:Udaj2>
<autocont4:Udaj2>
  <autocont4:Kod>115-1-106</autocont4:Kod>
  <autocont4:Nazev>Datum narození osvojitele</autocont4:Nazev>
  <autocont4:PlatnostOd>2022-02-01</autocont4:PlatnostOd>
</autocont4:Udaj2>
<autocont4:Udaj2>
  <autocont4:Kod>115-1-107</autocont4:Kod>
  <autocont4:Nazev>Jméno, popř. jména matky osvojence</autocont4:Nazev>
  <autocont4:PlatnostOd>2022-02-01</autocont4:PlatnostOd>
</autocont4:Udaj2>
</autocont4:SeznamUdaju2>
</autocont4:UdajeAgendy2>
</autocont3:SeznamUdajuAgendy2>
</autocont2:RppVypisSeznamUdajuAgendy2DataResponse>
</autocont2:RppOdpoved>
</autocont2:RppVypisSeznamUdajuAgendy2Response>
</soapenv:Body>
</soapenv:Envelope>
```

13 Notifikace změn

Služba není editační, notifikace změn pro ni není relevantní.

14 Chybová hlášení

Služba neobsahuje specifická chybová hlášení.

15 Odkazy na další dokumenty

15.1 Definice služby

WSDL služby: [egon/wsd/IszrRppVypisSeznamUdajuAgendy2.wsdl](#)
XSD služby: [egon/xsd/IszrRppVypisSeznamUdajuAgendy2.xsd](#)