

Popis eGON služby

E297 – rppVypisPusobnostOvm6

Název dokumentu:	Popis eGON služeb	Verze:	01.00
Autor:	Správa základních registrů	Datum aktualizace:	13. 04. 2022
Účel:	Popis eGON služeb v rámci základních registrů	Počet stran:	11

Obsah

1	Účel dokumentu.....	3
2	Funkcionalita služby.....	3
3	Základní informace o službě.....	3
4	Historie služby.....	3
5	Účel služby - detailní popis.....	4
6	Věcná pravidla vztahující se ke zpracování služby	4
6.1	Obecné vlastnosti služeb RPP	4
7	Rozpad eGon služby na primitivní služby	4
7.1	Seznam a popis využívaných primitivních služeb	4
7.2	Workflow zpracování služby	4
8	Vstupní údaje.....	4
8.1	ZadostInfo	5
8.2	Zadost	5
9	Kontroly při volání služby.....	5
10	Příklad volání služby.....	5
11	Výstupní údaje	6
11.1	OdpovedInfo	6
11.1.1	Stavy	6
11.2	RppOdpoved	7
12	Příklad odpovědi.....	7
13	Notifikace změn	11
14	Chybová hlášení.....	11
15	Odkazy na další dokumenty	11
15.1	Definice služby	11

1 Účel dokumentu

Účelem tohoto dokumentu je především poskytnout orgánům veřejné moci, obecně uživatelům Základních registrů, jednoduchý a srozumitelný popis, jak používat příslušnou eGON službu, včetně informací pro IT pracovníky orgánů veřejné moci. Změny provádí SZR.

2 Funkcionalita služby

Služba poskytuje informace o výkonu agendy OVM/působnosti SPUU k určitému dni.

3 Základní informace o službě

Název služby	rppVypisPusobnostOvm6
Označení služby	E297
Verze služby	V1.0
Publikována v katalogu služeb od verze	
Platnost od	25. 6. 2022
Platnost do	
Stav služby	Aktivní
Nahrazena službou	
Nahrazuje službu	
Třída služby	S3
Dostupnost služby, potřebná oprávnění	veřejná
Režim služby	synchronní
SLA služby	SLA-01

4 Historie služby

V tabulce níže jsou uvedeny údaje o všech verzích dané služby, jejím životním cyklu v produkčním prostředí a popis změn mezi jednotlivými verzemi.

Verze služby	Aktuální stav verze	Publikovaná v produkčním prostředí		Popis změn oproti předchozí verzi
		Od	Do	
V1.0	Aktivní	25. 6. 2022		Prvotní verze

5 Účel služby - detailní popis

Služba poskytuje informace o výkonu agendy OVM/působnosti SPUU k určitému dni. Poskytuje vlastní i převedené působnosti.

6 Věcná pravidla vztahující se ke zpracování služby

Služba je předána na RPP, kde jsou provedeny věcné kontroly a vlastní vykonání služby. Data výstupu služby jsou předána volajícímu AIS.

Věcné kontroly RPP:

- Kontrola zadání vstupních parametrů.

6.1 Obecné vlastnosti služeb RPP

Veškerá volání služeb RPP jsou logována v RPP.

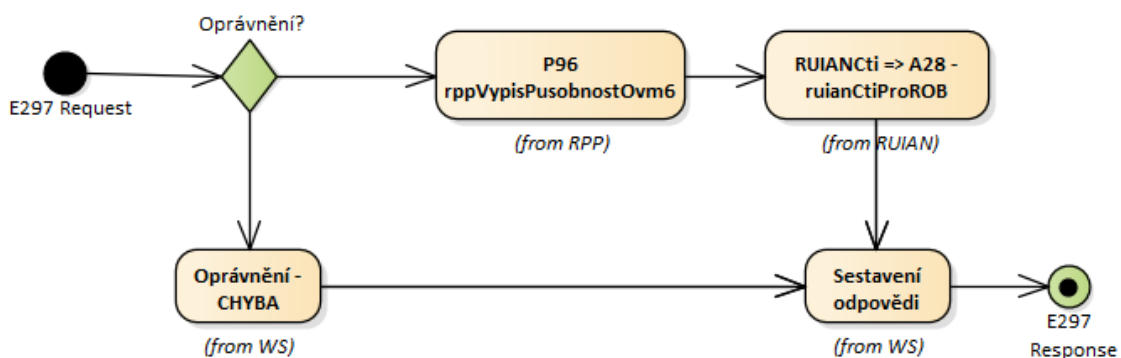
7 Rozpad eGon služby na primitivní služby

7.1 Seznam a popis využívaných primitivních služeb

V rámci zpracování jsou využívány následující interní služby:

- P96 – *rppVypisPusobnostOvm6* - Služba poskytuje informace o výkonu agendy OVM/působnosti SPUU k určitému dni.
- A28 – *ruianCtiProRob* - služba pro doplnění nebo ověření referenčních odkazů RUIAN o adrese a adresní lokalitě.

7.2 Workflow zpracování služby



8 Vstupní údaje

Vstupní údaje obsahují položky definované v datovém typu *RppVypisPusobnostOvm6Type*. Bez správného vyplnění vstupních údajů nelze transakci zpracovat.

8.1 ZadostInfo

Položka *ZadostInfo* představuje standardní hlavičku datové zprávy dotazu, která je odesílána ke zpracování. Struktura a obsah hlavičky zprávy jsou dány datovým typem *ZadostInfoType*. Obsahuje údaje, které ISZR vyžaduje pro ověření přístupu ke službě. Povinné položky musí být vyplněny.

8.2 AutorizaceInfo

Rozsah vrácených údajů lze ovlivnit uvedením prvků v SeznamUdaju v řídicí části *AutorizaceInfo*, v případě neuvedení alespoň jednoho prvku je vrácen celý rozsah údajů vedených k subjektu podle definice XSD.

Údaj	Obsah XML odpovědi
SluzbaVs	Vypisuje se pouze identifikátor služby bez pracovišť
OvmVykonavajiciSluzbuVs	K službě jsou uváděny pracoviště
PrevedeneCinnosti	OVM přebírající výkon činnosti
PrevedeneSluzby	OVM přebírající poskytované služby VS.

8.3 Zadost

Položka *Zadost* slouží k detailní specifikaci požadavků na službu. Vstupní parametry jsou uvedeny v elementu *VypisPusobnostOvm6iData*.

Parametry volání jsou:

- kodAgendy – kód agendy, povinný
- identifikatorOvm – identifikátor OVM, nepovinný,
- identifikatorSpuu – identifikátor Spuu, nepovinný,
- kDatu – datum, ke kterému je výpis požadován, nepovinný,
- typPusobnosti – typ působnosti, enumerace, nepovinný.

9 Kontroly při volání služby

Na vstupu jsou prováděny běžné kontroly na oprávnění při volání služby.

10 Příklad volání služby

```
<soapenv:Envelope xmlns:soapenv="http://schemas.xmlsoap.org/soap/envelope/"
xmlns:urn="urn:cz:isvs:iszr:schemas:IszrRppVypisPusobnostOvm6:v1"
xmlns:urn1="urn:cz:isvs:iszr:schemas:IszrAbstract:v1"
xmlns:urn2="urn:cz:isvs:reg:schemas:RegTypy:v1"
xmlns:urn3="urn:cz:isvs:rpp:schemas:RppDotazyData:v1">
  <soapenv:Header/>
  <soapenv:Body>
    <urn:RppVypisPusobnostOvm6>
      <urn1:ZadostInfo>
        <urn2:CasZadosti>2011-11-28T00:00:00.000+01:00</urn2:CasZadosti>
        <urn2:Agenda>Axxx</urn2:Agenda>
        <urn2:AgendovaRole>CRxxx</urn2:AgendovaRole>
        <urn2:Ovm>ovm</urn2:Ovm>
      </urn1:ZadostInfo>
    </urn:RppVypisPusobnostOvm6>
  </soapenv:Body>
</soapenv:Envelope>
```

```

        <urn2:Ais>ais</urn2:Ais>
        <urn2:AgendaZadostId>00000000-0000-0000-0000-
000000000000</urn2:AgendaZadostId>
        </urn1:ZadostInfo>
        <urn1:AutorizaceInfo>
            <urn1:MaximalniPocetZaznamu>10</urn1:MaximalniPocetZaznamu>
            <urn1:SeznamUdaju>RPPcti KategorieOvm KategorieSpuu
PravniPredpisKategorieOvm PravniPredpisKategorieSpuu Agenda PravniPredpisAgendy
Cinnosti OhlasenaOvm</urn1:SeznamUdaju>
        </urn1:AutorizaceInfo>
        <urn:Zadost>
            <urn:RppVypisPusobnostOvm6Data>

<urn3:KodAgendy>A115</urn3:KodAgendy><urn3:IdentifikatorOvm>00007064</urn3:Identifika
torOvm>
            </urn:RppVypisPusobnostOvm6Data>
        </urn:Zadost>
    </urn:RppVypisPusobnostOvm6>
</soapenv:Body>
</soapenv:Envelope>

```

11 Výstupní údaje

Výstupní údaje obsahují položky definované v datovém typu *RppVypisPusobnostOvm6ResponseType*.

11.1 OdpovedInfo

Struktura položky *OdpovedInfo* obsahuje údaje, které ISZR ale i AIS očekává k dokončení vyřízení požadavku. Struktura a obsah hlavičky zprávy jsou dány datovým typem *OdpovedInfoType*.

11.1.1 Stav

Stav provedení služby je uveden v elementu *Status/VysledekKod*:

- *OK* – služba byla zpracována v pořádku
- *CHYBA* – zpracování není možné provést
- *VAROVANI* – služba byla zpracována v pořádku, ale vstupní parametry nejsou formálně správné, případně je výsledkem prázdná množina

Pokud skončí služba stavem *CHYBA* nebo *VAROVANI* a jsou známy detailnější informace, jsou podrobnosti uvedeny v elementu *VysledekDetail*.

Definované chybové stavy jsou uvedeny v následující tabulce:

Status	VysledekSubKod	VysledekPopis
CHYBA	NEVALIDNI DATA	Chyba vyplnění vstupních parametrů
CHYBA	NEVALIDNI_ZADOST	Kód služby není definován nebo je neznámý.
CHYBA	OBECA CHYBA SLUZBY	Konkrétní popis obecné chyby služby
VAROVANI	ZAZNAM_NENALEZEN	Působnost nenalezena.
VAROVANI	NEPOVOLENY DATUM	Datum nesmí být menší než aktuální datum.

Stav CHYBA dále může nastat v situaci, kdy službu nebylo možné z nějakého závažného důvodu vykonat nebo sestavit odpověď. Příkladem situace, ve které vzniká tato chyba, je například chybný vstup služby, nedostupnost databáze nebo základního registru a podobně.

11.2 RppOdpoved

Ve výstupu služby je seznam činností pro danou působnost. Výstupními údaji jsou:

- Působnost SPUU – období a seznam činností,
- Vlastní působnost OVM:
 - období platnosti záznamu,
 - seznam činností,
 - seznam služeb s pracovišti, kde je služba vykonávána,
 - seznam činností převedených na jiné OVM,
 - seznam služeb převedených na jiné OVM,
- Převedené působnosti OVM z jiných OVM.

Pokud není vstupní parametr kDatu zadán, pak je proveden výpis působností platný ke dni zpracování dotazu. Pokud není uveden požadovaný typ výpisu, jsou vráceny všechny záznamy působností k tomuto dni pro subjekt vedené.

V závislosti na požadovaném typu působností se vypíše vlastní působnost OVM, nebo pouze působnosti převedené z jiného OVM, nebo všechny působnosti, které v daný den OVM vykonává.

Pro aplikační status s kódem *VAROVANI* je vrácen systémový kód výsledku *OK* a systémový chybový status *APLIKACNI CHYBA* dle standardu služeb RPP.

12 Příklad odpovědi

```
<soapenv:Envelope xmlns:soapenv="http://schemas.xmlsoap.org/soap/envelope/"
xmlns:autocont1="urn:cz:isvs:iszr:services:IszrRppVypisPusobnostOvm6:v1"
xmlns:abs="urn:cz:isvs:iszr:schemas:IszrAbstract:v1"
xmlns:autocont2="urn:cz:isvs:iszr:schemas:IszrRppVypisPusobnostOvm6:v1"
xmlns:reg="urn:cz:isvs:reg:schemas:RegTypy:v1"
xmlns:autocont3="urn:cz:isvs:rpp:schemas:RppDotazyData:v1"
xmlns:rpp="urn:cz:isvs:rpp:schemas:RppTypy:v1"
xmlns:autocont4="urn:cz:isvs:rpp:schemas:RppDotazyTypy:v1"
xmlns:autocont5="urn:cz:isvs:ruian:schemas:CtiProRob:v2"
xmlns:autocont6="urn:cz:isvs:ruian:schemas:CtiAdresa:v2"
xmlns:xlink="http://www.w3.org/1999/xlink">
  <soapenv:Header/>
  <soapenv:Body>
    <autocont2:RppVypisPusobnostOvm6Response>
      <abs:OdpovedInfo>
        <reg:CasOdpovedi>2022-06-09T14:57:20.0751394+02:00</reg:CasOdpovedi>
        <reg:Status>
          <reg:VysledekKod>OK</reg:VysledekKod>
        </reg:Status>
        <reg:AgendaZadostId>20d8fddc-0322-13fe-9550-
2d543c75b000</reg:AgendaZadostId>
        <reg:IszrZadostId>20d8fddc-0322-13fe-9550-2d543c75b000</reg:IszrZadostId>
      </abs:OdpovedInfo>
      <abs:SeznamIdAdres/>
    </autocont2:RppOdpoved>
```

```
<autocont2:RppVypisPusobnostOvm6DataResponse>
  <autocont3:AplikacniStatus>
    <rpp:VysledekKod>OK</rpp:VysledekKod>
  </autocont3:AplikacniStatus>
  <autocont3:KodAgendy>A115</autocont3:KodAgendy>
  <autocont3:IdentifikatorOvm>00007064</autocont3:IdentifikatorOvm>
  <autocont3:Pusobnost stavAis="spravny" stavCinnosti="spravny"
stavPusobnost="spravny" stavSluzeb="spravny">
    <autocont4:PlatnostOd>2022-02-01</autocont4:PlatnostOd>
    <autocont4:SeznamCinnosti>
      <autocont4:PusobnostCinnost>
        <autocont4:KodCinnosti>CR793</autocont4:KodCinnosti>
        <autocont4:DatumVzniku>2016-01-07</autocont4:DatumVzniku>
        <autocont4:PusobnostOd>true</autocont4:PusobnostOd>
        <autocont4:SeznamAis>
          <autocont4:AisPusobnost>
            <autocont4:KodAis>33</autocont4:KodAis>
            <autocont4:LokalniAis>>false</autocont4:LokalniAis>
          </autocont4:AisPusobnost>
        </autocont4:SeznamAis>
      </autocont4:PusobnostCinnost>
      <autocont4:PusobnostCinnost>
        <autocont4:KodCinnosti>CR794</autocont4:KodCinnosti>
        <autocont4:DatumVzniku>2016-01-07</autocont4:DatumVzniku>
        <autocont4:PusobnostOd>true</autocont4:PusobnostOd>
        <autocont4:SeznamAis>
          <autocont4:AisPusobnost>
            <autocont4:KodAis>33</autocont4:KodAis>
            <autocont4:LokalniAis>>false</autocont4:LokalniAis>
          </autocont4:AisPusobnost>
        </autocont4:SeznamAis>
      </autocont4:PusobnostCinnost>
      <autocont4:PusobnostCinnost>
        <autocont4:KodCinnosti>CR806</autocont4:KodCinnosti>
        <autocont4:DatumVzniku>2016-01-07</autocont4:DatumVzniku>
        <autocont4:PusobnostOd>true</autocont4:PusobnostOd>
        <autocont4:SeznamAis>
          <autocont4:AisPusobnost>
            <autocont4:KodAis>33</autocont4:KodAis>
            <autocont4:LokalniAis>>false</autocont4:LokalniAis>
          </autocont4:AisPusobnost>
        </autocont4:SeznamAis>
      </autocont4:PusobnostCinnost>
      <autocont4:PusobnostCinnost>
        <autocont4:KodCinnosti>CR807</autocont4:KodCinnosti>
        <autocont4:DatumVzniku>2016-01-07</autocont4:DatumVzniku>
        <autocont4:PusobnostOd>true</autocont4:PusobnostOd>
        <autocont4:SeznamAis>
          <autocont4:AisPusobnost>
            <autocont4:KodAis>33</autocont4:KodAis>
            <autocont4:LokalniAis>>false</autocont4:LokalniAis>
          </autocont4:AisPusobnost>
        </autocont4:SeznamAis>
      </autocont4:PusobnostCinnost>
      <autocont4:PusobnostCinnost>
        <autocont4:KodCinnosti>CR808</autocont4:KodCinnosti>
        <autocont4:DatumVzniku>2016-01-07</autocont4:DatumVzniku>
        <autocont4:PusobnostOd>true</autocont4:PusobnostOd>
        <autocont4:SeznamAis>
          <autocont4:AisPusobnost>
            <autocont4:KodAis>33</autocont4:KodAis>
            <autocont4:LokalniAis>>false</autocont4:LokalniAis>
          </autocont4:AisPusobnost>
        </autocont4:SeznamAis>
      </autocont4:PusobnostCinnost>
    </autocont4:SeznamCinnosti>
  </autocont3:Pusobnost stavAis="spravny" stavCinnosti="spravny"
stavPusobnost="spravny" stavSluzeb="spravny">
</autocont2:RppVypisPusobnostOvm6DataResponse>
```



```
</autocont4:SeznamAis>
</autocont4:PusobnostCinnost>
<autocont4:PusobnostCinnost>
  <autocont4:KodCinnosti>CR809</autocont4:KodCinnosti>
  <autocont4:DatumVzniku>2016-01-07</autocont4:DatumVzniku>
  <autocont4:PusobnostOd>true</autocont4:PusobnostOd>
  <autocont4:SeznamAis>
    <autocont4:AisPusobnost>
      <autocont4:KodAis>33</autocont4:KodAis>
      <autocont4:LokalniAis>>false</autocont4:LokalniAis>
    </autocont4:AisPusobnost>
  </autocont4:SeznamAis>
</autocont4:PusobnostCinnost>
<autocont4:PusobnostCinnost>
  <autocont4:KodCinnosti>CR815</autocont4:KodCinnosti>
  <autocont4:DatumVzniku>2016-01-07</autocont4:DatumVzniku>
  <autocont4:PusobnostOd>true</autocont4:PusobnostOd>
  <autocont4:SeznamAis>
    <autocont4:AisPusobnost>
      <autocont4:KodAis>33</autocont4:KodAis>
      <autocont4:LokalniAis>>false</autocont4:LokalniAis>
    </autocont4:AisPusobnost>
  </autocont4:SeznamAis>
</autocont4:PusobnostCinnost>
<autocont4:PusobnostCinnost>
  <autocont4:KodCinnosti>CR816</autocont4:KodCinnosti>
  <autocont4:DatumVzniku>2016-01-07</autocont4:DatumVzniku>
  <autocont4:PusobnostOd>true</autocont4:PusobnostOd>
  <autocont4:SeznamAis>
    <autocont4:AisPusobnost>
      <autocont4:KodAis>33</autocont4:KodAis>
      <autocont4:LokalniAis>>false</autocont4:LokalniAis>
    </autocont4:AisPusobnost>
  </autocont4:SeznamAis>
</autocont4:PusobnostCinnost>
<autocont4:PusobnostCinnost>
  <autocont4:KodCinnosti>CR817</autocont4:KodCinnosti>
  <autocont4:DatumVzniku>2016-01-07</autocont4:DatumVzniku>
  <autocont4:PusobnostOd>true</autocont4:PusobnostOd>
  <autocont4:SeznamAis>
    <autocont4:AisPusobnost>
      <autocont4:KodAis>33</autocont4:KodAis>
      <autocont4:LokalniAis>>false</autocont4:LokalniAis>
    </autocont4:AisPusobnost>
  </autocont4:SeznamAis>
</autocont4:PusobnostCinnost>
<autocont4:PusobnostCinnost>
  <autocont4:KodCinnosti>CR818</autocont4:KodCinnosti>
  <autocont4:DatumVzniku>2016-01-07</autocont4:DatumVzniku>
  <autocont4:PusobnostOd>true</autocont4:PusobnostOd>
  <autocont4:SeznamAis>
    <autocont4:AisPusobnost>
      <autocont4:KodAis>33</autocont4:KodAis>
      <autocont4:LokalniAis>>false</autocont4:LokalniAis>
    </autocont4:AisPusobnost>
  </autocont4:SeznamAis>
</autocont4:PusobnostCinnost>
<autocont4:PusobnostCinnost>
  <autocont4:KodCinnosti>CR820</autocont4:KodCinnosti>
  <autocont4:DatumVzniku>2016-01-07</autocont4:DatumVzniku>
  <autocont4:PusobnostOd>true</autocont4:PusobnostOd>
  <autocont4:SeznamAis>
    <autocont4:AisPusobnost>
```

```
<autocont4:KodAis>33</autocont4:KodAis>
  <autocont4:LokalniAis>>false</autocont4:LokalniAis>
</autocont4:AisPusobnost>
</autocont4:SeznamAis>
</autocont4:PusobnostCinnost>
<autocont4:PusobnostCinnost>
  <autocont4:KodCinnosti>CR822</autocont4:KodCinnosti>
  <autocont4:DatumVzniku>2016-01-07</autocont4:DatumVzniku>
  <autocont4:PusobnostOd>>true</autocont4:PusobnostOd>
  <autocont4:SeznamAis>
    <autocont4:AisPusobnost>
      <autocont4:KodAis>33</autocont4:KodAis>
      <autocont4:LokalniAis>>false</autocont4:LokalniAis>
    </autocont4:AisPusobnost>
  </autocont4:SeznamAis>
</autocont4:PusobnostCinnost>
<autocont4:PusobnostCinnost>
  <autocont4:KodCinnosti>CR823</autocont4:KodCinnosti>
  <autocont4:DatumVzniku>2016-01-07</autocont4:DatumVzniku>
  <autocont4:PusobnostOd>>true</autocont4:PusobnostOd>
  <autocont4:SeznamAis>
    <autocont4:AisPusobnost>
      <autocont4:KodAis>33</autocont4:KodAis>
      <autocont4:LokalniAis>>false</autocont4:LokalniAis>
    </autocont4:AisPusobnost>
  </autocont4:SeznamAis>
</autocont4:PusobnostCinnost>
<autocont4:PusobnostCinnost>
  <autocont4:KodCinnosti>CR824</autocont4:KodCinnosti>
  <autocont4:DatumVzniku>2016-01-07</autocont4:DatumVzniku>
  <autocont4:PusobnostOd>>true</autocont4:PusobnostOd>
  <autocont4:SeznamAis>
    <autocont4:AisPusobnost>
      <autocont4:KodAis>33</autocont4:KodAis>
      <autocont4:LokalniAis>>false</autocont4:LokalniAis>
    </autocont4:AisPusobnost>
  </autocont4:SeznamAis>
</autocont4:PusobnostCinnost>
<autocont4:PusobnostCinnost>
  <autocont4:KodCinnosti>CR827</autocont4:KodCinnosti>
  <autocont4:DatumVzniku>2016-01-07</autocont4:DatumVzniku>
  <autocont4:PusobnostOd>>true</autocont4:PusobnostOd>
  <autocont4:SeznamAis>
    <autocont4:AisPusobnost>
      <autocont4:KodAis>33</autocont4:KodAis>
      <autocont4:LokalniAis>>false</autocont4:LokalniAis>
    </autocont4:AisPusobnost>
  </autocont4:SeznamAis>
</autocont4:PusobnostCinnost>
<autocont4:PusobnostCinnost>
  <autocont4:KodCinnosti>CR828</autocont4:KodCinnosti>
  <autocont4:DatumVzniku>2016-01-07</autocont4:DatumVzniku>
  <autocont4:PusobnostOd>>true</autocont4:PusobnostOd>
  <autocont4:SeznamAis>
    <autocont4:AisPusobnost>
      <autocont4:KodAis>33</autocont4:KodAis>
      <autocont4:LokalniAis>>false</autocont4:LokalniAis>
    </autocont4:AisPusobnost>
  </autocont4:SeznamAis>
</autocont4:PusobnostCinnost>
<autocont4:PusobnostCinnost>
  <autocont4:KodCinnosti>CR829</autocont4:KodCinnosti>
  <autocont4:DatumVzniku>2016-01-07</autocont4:DatumVzniku>
```

```
<autocont4:PusobnostOd>>true</autocont4:PusobnostOd>
<autocont4:SeznamAis>
  <autocont4:AisPusobnost>
    <autocont4:KodAis>33</autocont4:KodAis>
    <autocont4:LokalniAis>>false</autocont4:LokalniAis>
  </autocont4:AisPusobnost>
</autocont4:SeznamAis>
</autocont4:PusobnostCinnost>
<autocont4:PusobnostCinnost>
  <autocont4:KodCinnosti>CR8305</autocont4:KodCinnosti>
  <autocont4:DatumVzniku>2016-01-07</autocont4:DatumVzniku>
  <autocont4:PusobnostOd>>true</autocont4:PusobnostOd>
  <autocont4:SeznamAis>
    <autocont4:AisPusobnost>
      <autocont4:KodAis>33</autocont4:KodAis>
      <autocont4:LokalniAis>>false</autocont4:LokalniAis>
    </autocont4:AisPusobnost>
  </autocont4:SeznamAis>
</autocont4:PusobnostCinnost>
<autocont4:PusobnostCinnost>
  <autocont4:KodCinnosti>CR57975</autocont4:KodCinnosti>
  <autocont4:DatumVzniku>2019-03-21</autocont4:DatumVzniku>
  <autocont4:PusobnostOd>>true</autocont4:PusobnostOd>
</autocont4:PusobnostCinnost>
</autocont4:SeznamCinnosti>
</autocont3:Pusobnost>
</autocont2:RppVypisPusobnostOvm6DataResponse>
</autocont2:RppOdpoved>
</autocont2:RppVypisPusobnostOvm6Response>
</soapenv:Body>
</soapenv:Envelope>
```

13 Notifikace změn

Služba není editační, notifikace změn pro ni není relevantní.

14 Chybová hlášení

Služba neobsahuje specifická chybová hlášení.

15 Odkazy na další dokumenty

15.1 Definice služby

WSDL služby: [egon/wsdl/IszrRppVypisPusobnostOvm6.wsdl](#)
XSD služby: [egon/xsd/IszrRppVypisPusobnostOvm6.xsd](#)