

# Popis eGON služby

---

## E296 – rppVypisOvmSpuu3

<b>Název dokumentu:</b>	Popis eGON služeb	<b>Verze:</b>	01.00
<b>Autor:</b>	Správa základních registrů	<b>Datum aktualizace:</b>	21. 11. 2022
<b>Účel:</b>	Popis eGON služeb v rámci základních registrů	<b>Počet stran:</b>	13

## Obsah

<b>1</b>	<b>Účel dokumentu.....</b>	<b>3</b>
<b>2</b>	<b>Funkcionalita služby.....</b>	<b>3</b>
<b>3</b>	<b>Základní informace o službě.....</b>	<b>3</b>
<b>4</b>	<b>Historie služby.....</b>	<b>3</b>
<b>5</b>	<b>Účel služby - detailní popis.....</b>	<b>4</b>
<b>6</b>	<b>Věcná pravidla vztahující se ke zpracování služby .....</b>	<b>4</b>
6.1	Obecné vlastnosti služeb RPP	4
<b>7</b>	<b>Rozpad eGon služby na primitivní služby .....</b>	<b>4</b>
7.1	Seznam a popis využívaných primitivních služeb	4
7.2	Workflow zpracování služby	5
<b>8</b>	<b>Vstupní údaje.....</b>	<b>5</b>
8.1	ZadostInfo	5
8.2	AutorizaceInfo	5
	8.2.1 Řízení workflow a zpracování	5
	8.2.2 Řízení výdeje dat	6
8.3	Zadost	6
<b>9</b>	<b>Kontroly při volání služby.....</b>	<b>6</b>
<b>10</b>	<b>Příklad volání služby.....</b>	<b>6</b>
<b>11</b>	<b>Výstupní údaje .....</b>	<b>7</b>
11.1	OdpovedInfo	7
	11.1.1 Stav	7
11.2	RppOdpoved	8
<b>12</b>	<b>Příklad odpovědi.....</b>	<b>8</b>
<b>13</b>	<b>Notifikace změn .....</b>	<b>13</b>
<b>14</b>	<b>Chybová hlášení.....</b>	<b>13</b>
<b>15</b>	<b>Odkazy na další dokumenty .....</b>	<b>13</b>
15.1	Definice služby	13

## 1 Účel dokumentu

Účelem tohoto dokumentu je především poskytnout orgánům veřejné moci, obecně uživatelům Základních registrů, jednoduchý a srozumitelný popis, jak používat příslušnou eGON službu, včetně informací pro IT pracovníky orgánů veřejné moci. Změny provádí SZR.

## 2 Funkcionalita služby

Služba poskytuje veškeré informace o datech OVM, nebo SPUU.

## 3 Základní informace o službě

Název služby	<b>rppVypisOvmSpuu3</b>
Označení služby	<b>E296</b>
Verze služby	V1.0
Publikována v katalogu služeb od verze	
Platnost od	25. 6. 2022
Platnost do	
Stav služby	Aktivní
Nahrazena službou	
Nahrazuje službu	
Třída služby	S2
Dostupnost služby, potřebná oprávnění	veřejná
Režim služby	Synchronní i asynchronní
SLA služby	SLA-02

## 4 Historie služby

V tabulce níže jsou uvedeny údaje o všech verzích dané služby, jejím životním cyklu v produkčním prostředí a popis změn mezi jednotlivými verzemi.

Verze služby	Aktuální stav verze	Publikovaná v produkčním prostředí		Popis změn oproti předchozí verzi
		Od	Do	
V1.0	Aktivní	25. 6. 2022		Prvotní verze

## 5 Účel služby - detailní popis

Služba poskytuje veškeré informace o datech OVM, nebo SPUU.

## 6 Věcná pravidla vztahující se ke zpracování služby

Služba je předána na RPP, kde jsou provedeny věcné kontroly a vlastní vykonání služby. Data výstupu služby jsou předána volajícímu AIS.

Věcné kontroly RPP:

- Kontrola zadání vstupních parametrů.

### 6.1 Obecné vlastnosti služeb RPP

Veškerá volání služeb RPP jsou logována v RPP.

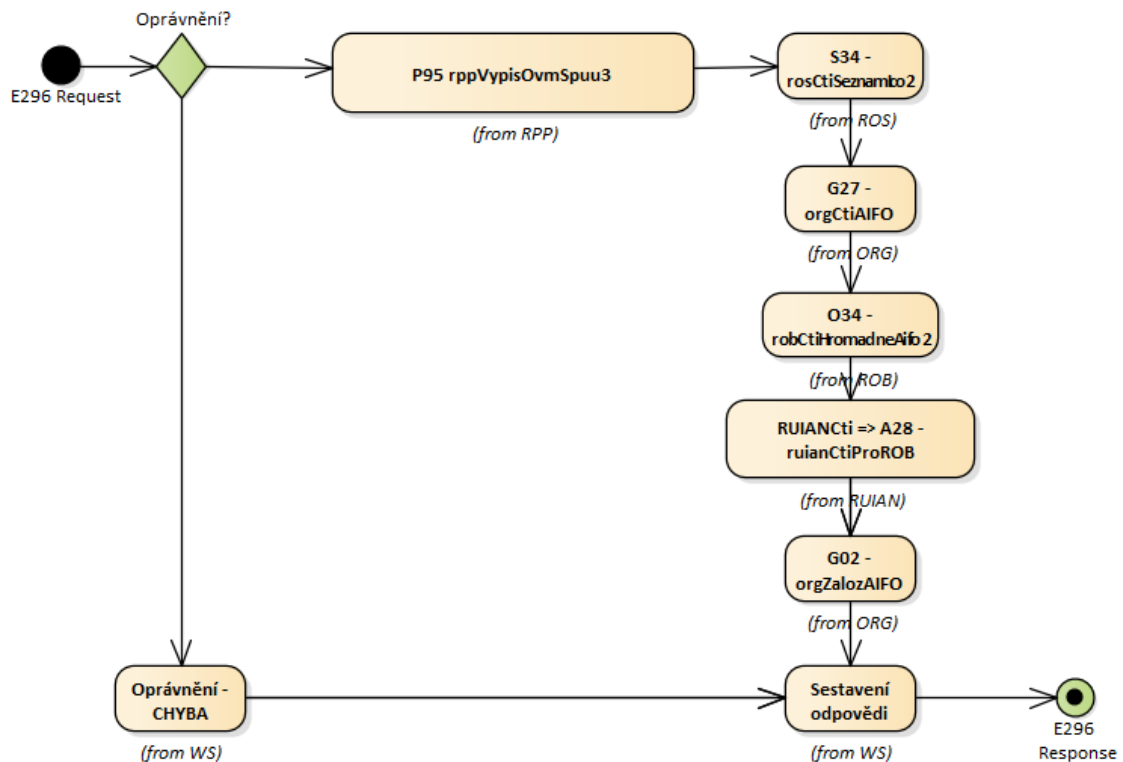
## 7 Rozpad eGon služby na primitivní služby

### 7.1 Seznam a popis využívaných primitivních služeb

V rámci zpracování jsou využívány následující interní služby:

- S34 – *rosCtiSeznamIco2* – Podle předaného seznamu IČO registr vydá požadované údaje osob ve formě opakované struktury požadovaných údajů.
- G27 – *orgCtiAifo* – služba zprostředkuje transformaci AIFOzdr na AIFOcil.
- O34 – *robCtiHromadneAifo2* – Služba vydává požadované údaje osob z ROB ve formě opakované struktury požadovaných dat podle předaného seznamu AIFO.
- A28 – *ruianCtiProRob* – služba pro doplnění nebo ověření referenčních odkazů RUAIN o adrese a adresní lokalitě.
- G02 – *orgZalozAifo* - zprostředkuje překlad AIFOzdr na AIFOcil. Pokud AIFOcil neexistuje nebo není žádné platné, je vygenerováno nové AIFOcil.

## 7.2 Workflow zpracování služby



## 8 Vstupní údaje

Vstupní údaje obsahují položky definované v datovém typu *RppVypisOvmSpuu3Type*. Bez správného vyplnění vstupních údajů nelze transakci zpracovat.

### 8.1 ZadostInfo

Položka *ZadostInfo* představuje standardní hlavičku datové zprávy dotazu, která je odesílána ke zpracování. Struktura a obsah hlavičky zprávy jsou dány datovým typem *ZadostInfoType*. Obsahuje údaje, které ISZR vyžaduje pro ověření přístupu ke službě. Povinné položky musí být vyplněny.

### 8.2 AutorizaceInfo

Položka *AutorizaceInfo* slouží k upřesnění požadavku na výstup služby.

#### 8.2.1 Řízení workflow a zpracování

Pokud je uvedena hodnota *ROSCti*, je v rámci vykonání provedeno čtení z ROS službou *S34 - rosCtiSeznamlco2*. V případě uvedení hodnoty *ROBcti* je možné také číst informace uvedené odkazem do ROB službou *O34 - robCtiHromadneAifo2*. Je možné v seznamu údajů specifikovat také množinu údajů z ROB/ROS – viz dokumentace těchto služeb.

Pokud je uvedena hodnota *RUIANcti* nebo *RUIANOver*, je v rámci vykonání provedeno čtení nebo ověření v RUIAN pomocí služby *A28*.

## 8.2.2 Řízení výdeje dat

Rozsah vrácených údajů lze ovlivnit uvedením prvků v SeznamUdaju v řídicí části AutorizaceInfo. Prvek musí odpovídat typu vstupního parametru. V případě neuvedení alespoň jednoho prvku je vrácen celý rozsah údajů vedených k subjektu podle definice XSD.

Možné údaje ke specifikaci SeznamuUdaju:

Údaj	Obsah XML odpovědi
104-3-Ovm	Detail OVM (bez právních předpisů, osoby v čele, datových schránek, pracovišť a kategorií, kam je zařazeno)
104-3-DatovaSchranka	Identifikátor a typ OVM, seznam datových schránek
104-3-PravniPredpisOvm	Identifikátor a typ OVM, právní předpisy
104-3-OsobaVCeleOvm	Identifikátor a typ OVM, osoby v čele
104-3-KategorieOvm	Identifikátor a typ OVM, kategorie, do kterých je zařazeno
104-3-Pracoviste	Identifikátor a typ OVM, jeho pracoviště
104-3-Spuu	Detail SPUU (bez právních předpisů a kategorií, kam je zařazeno)
104-3-PravniPredpisSpuu	Identifikátor SPUU a právní předpisy
104-3-KategorieSpuu	Identifikátor SPUU a kategorie, do kterých je zařazeno

## 8.3 Zádost

Položka *Zadost* slouží k detailní specifikaci požadavků na službu. Vstupní parametry jsou uvedeny v elementu *RppVypisOvmSpuu3Data*.

Parametry volání jsou (jeden povinný z obou možných):

- Identifikátor OVM,
- Identifikátor SPUU.

## 9 Kontroly při volání služby

Na vstupu jsou prováděny běžné kontroly na oprávnění při volání služby.

## 10 Příklad volání služby

```
<soapenv:Envelope xmlns:soapenv="http://schemas.xmlsoap.org/soap/envelope/"
xmlns:urn="urn:cz:isvs:iszr:schemas:IszrRppVypisOvmSpuu3:v1"
xmlns:urn1="urn:cz:isvs:iszr:schemas:IszrAbstract:v1"
xmlns:urn2="urn:cz:isvs:reg:schemas:RegTypy:v1"
xmlns:urn3="urn:cz:isvs:rpp:schemas:RppDotazyData:v1">
  <soapenv:Header/>
  <soapenv:Body>
    <urn:RppVypisOvmSpuu3>
      <urn1:ZadostInfo>
        <urn2:CasZadosti>2011-11-28T00:00:00.000+01:00</urn2:CasZadosti>
        <urn2:Agenda>Axxx</urn2:Agenda>
        <urn2:AgendovaRole>CRxxx</urn2:AgendovaRole>
        <urn2:Ovm>ovm</urn2:Ovm>
      </urn1:ZadostInfo>
    </urn:RppVypisOvmSpuu3>
  </soapenv:Body>
</soapenv:Envelope>
```

```

        <urn2:Ais>ais</urn2:Ais>
        <urn2:AgendaZadostId>00000000-0000-0000-0000-
000000000000</urn2:AgendaZadostId>
        </urn1:ZadostInfo>
        <urn1:AutorizaceInfo>
            <urn1:MaximalniPocetZaznamu>10</urn1:MaximalniPocetZaznamu>
            <urn1:SeznamUdaju>RPPcti 104-3-KategorieOvm 104-3-KategorieSpuu 104-3-
PravniPredpisKategorieOvm 104-3-PravniPredpisKategorieSpuu Agenda PravniPredpisAgendy
Cinnosti OhlasenaOvm</urn1:SeznamUdaju>
        </urn1:AutorizaceInfo>
        <urn:Zadost>
            <urn:RppVypisOvmSpuu3Data>
                <urn3:IdentifikatorOvm>00007064</urn3:IdentifikatorOvm>
            </urn:RppVypisOvmSpuu3Data>
        </urn:Zadost>
    </urn:RppVypisOvmSpuu3>
</soapenv:Body>
</soapenv:Envelope>

```

## 11 Výstupní údaje

Výstupní údaje obsahují položky definované v datovém typu *RppVypisOvmSpuu3ResponseType*.

### 11.1 OdpovedInfo

Struktura položky *OdpovedInfo* obsahuje údaje, které ISZR ale i AIS očekává k dokončení vyřízení požadavku. Struktura a obsah hlavičky zprávy jsou dány datovým typem *OdpovedInfoType*.

#### 11.1.1 Stav

Stav provedení služby je uveden v elementu *Status/VysledekKod*:

- *OK* – služba byla zpracována v pořádku
- *CHYBA* – zpracování není možné provést
- *VAROVANI* – služba byla zpracována v pořádku, ale vstupní parametry nejsou formálně správné, případně je výsledkem prázdná množina

Pokud skončí služba stavem *CHYBA* nebo *VAROVANI* a jsou známy detailnější informace, jsou podrobnosti uvedeny v elementu *VysledekDetail*.

Definované chybové stavy jsou uvedeny v následující tabulce:

Status	VysledekSubKod	VysledekPopis
CHYBA	NEVALIDNI DATA	Chyba vyplnění vstupních parametrů
CHYBA	NEVALIDNI_ZADOST	Kód služby není definován nebo je neznámý.
CHYBA	OBECA CHYBA SLUZBY	Konkrétní popis obecné chyby služby
VAROVANI	ZAZNAM_NENALEZEN	Subjekt neexistuje

Stav *CHYBA* dále může nastat v situaci, kdy službu nebylo možné z nějakého závažného důvodu vykonat nebo sestavit odpověď. Příkladem situace, ve které vzniká tato chyba, je například chybný vstup služby, nedostupnost databáze nebo základního registru a podobně.

## 11.2 RppOdpoved

V odpovědi služby se nacházejí informace o daném OVM/SPUU dle dotazu. Jsou zde následující údaje:

- Identifikátor subjektu,
- Název a sídlo OVM typu ostatní,
- Datum vzniku a zániku,
- Kód agendy a identifikátor OVM editora,
- Stav,
- Pozastavení/přerušeni činnosti,
- Právní předpisy a jejich stav,
- Kategorie, do nichž je subjekt zařazen, a období zařazení,
- Datové schránky pro OVM typu ostatní,
- Osoby v čele OVM,
- Pracoviště OVM.

Služba vrací aktuálně vedené údaje o kategorii OVM nebo kategorii SPUU. Pokud je subjekt definován odkazem do ROS nebo ROB, pak název, sídlo a DS jsou uvedeny referencí na příslušný registr.

## 12 Příklad odpovědi

```
<soapenv:Envelope xmlns:soapenv="http://schemas.xmlsoap.org/soap/envelope/"
xmlns:autocont1="urn:cz:isvs:iszr:services:IszrRppVypisOvmSpuu3:v1"
xmlns:abs="urn:cz:isvs:iszr:schemas:IszrAbstract:v1"
xmlns:autocont2="urn:cz:isvs:iszr:schemas:IszrRppVypisOvmSpuu3:v1"
xmlns:reg="urn:cz:isvs:reg:schemas:RegTypy:v1"
xmlns:autocont3="urn:cz:isvs:org:schemas:OrgRozhrani:v1"
xmlns:ot="urn:cz:isvs:org:schemas:OrgTypy:v1"
xmlns:autocont4="urn:cz:isvs:rpp:schemas:RppDotazyData:v1"
xmlns:rpp="urn:cz:isvs:rpp:schemas:RppTypy:v1"
xmlns:autocont5="urn:cz:isvs:rpp:schemas:RppDotazyTypy:v1"
xmlns:rod="urn:cz:isvs:rob:schemas:RobDotazyData:v1"
xmlns:rob="urn:cz:isvs:rob:schemas:RobTypy:v1"
xmlns:sdo="urn:cz:isvs:ros:schemas:RosDotazyData:v2"
xmlns:ros="urn:cz:isvs:ros:schemas:RosTypy:v2"
xmlns:dot="urn:cz:isvs:ros:schemas:RosDotazyTypy:v1"
xmlns:edi="urn:cz:isvs:ros:schemas:RosEditaceTypy:v1"
xmlns:autocont6="urn:cz:isvs:ruian:schemas:CtiProRob:v2"
xmlns:autocont7="urn:cz:isvs:ruian:schemas:CtiAdresa:v2"
xmlns:xlinl="http://www.w3.org/1999/xlink">
  <soapenv:Header/>
  <soapenv:Body>
    <autocont2:RppVypisOvmSpuu3Response>
      <abs:OdpovedInfo>
        <reg:CasOdpovedi>2022-06-09T14:19:44.6772271+02:00</reg:CasOdpovedi>
        <reg:Status>
          <reg:VysledekKod>VAROVANI</reg:VysledekKod>
          <reg:VysledekDetail>
            <reg:VysledekSubKod>AIFO NEEEXISTUJE</reg:VysledekSubKod>
            <reg:Puvodce>
              <reg:Registr>ORG</reg:Registr>
            </reg:Puvodce>
            <reg:Prijemce>
              <reg:Registr>ISZR</reg:Registr>
            </reg:Prijemce>
          </reg:VysledekDetail>
        </reg:VysledekDetail>
      </abs:OdpovedInfo>
    </autocont2:RppVypisOvmSpuu3Response>
  </soapenv:Body>
</soapenv:Envelope>
```



```
<reg:VysledekSubKod>APLIKACNI CHYBA</reg:VysledekSubKod>
<reg:Puvodce>
  <reg:Registr>ORG</reg:Registr>
</reg:Puvodce>
<reg:Prijemce>
  <reg:Registr>ISZR</reg:Registr>
</reg:Prijemce>
</reg:VysledekDetail>
<reg:VysledekDetail>
  <reg:VysledekSubKod>SPECIFIKACE V POPISU</reg:VysledekSubKod>
  <reg:VysledekPopis>Neúspěch při překladu AIFO</reg:VysledekPopis>
</reg:VysledekDetail>
</reg>Status>
<reg:AgendaZadostId>c5146650-02ed-13fe-9552-
26ecb4b50000</reg:AgendaZadostId>
<reg:IszrZadostId>c5146650-02ed-13fe-9552-26ecb4b50000</reg:IszrZadostId>
</abs:OdpovedInfo>
<abs:MapaAifo lokalniAifoOd="2">
  <reg:PrevodAifo>
    <reg:LokalniAifo
prevodAifoStatus="AifoZdrojNenalezeno">1</reg:LokalniAifo>
  </reg:PrevodAifo>
</abs:MapaAifo>
<abs:SeznamIdAdres>
  <reg:AdresniMisto stavOvereniPrvku="existuje">22305190</reg:AdresniMisto>
  <reg:AdresniMisto stavOvereniPrvku="existuje">21954381</reg:AdresniMisto>
  <reg:AdresniMisto stavOvereniPrvku="existuje">21954241</reg:AdresniMisto>
</abs:SeznamIdAdres>
<autocont2:RppOdpoved>
  <autocont2:RppVypisOvmSpuu3DataResponse>
    <autocont4:AplikacniStatus>
      <rpp:VysledekKod>OK</rpp:VysledekKod>
    </autocont4:AplikacniStatus>
    <autocont4:UdajeOvm stavAdresaTextem="spravny" stavNazev="spravny"
stavOdkazRuian="spravny" stavOrgJednStatu="spravny" stavPozastaveniDo="spravny"
stavPozastaveniOd="spravny" stavPravnichPredpisu="spravny" stavPreruseniDo="spravny"
stavPreruseniOd="spravny" stavPusobnostiDo="spravny" stavPusobnostiOd="spravny"
stavSubjektuOvm="spravny">
      <autocont5:IdentiifkatorOvm>00007064</autocont5:IdentiifkatorOvm>
      <autocont5:TypOvm>S</autocont5:TypOvm>
      <autocont5:Ico>7064</autocont5:Ico>
      <autocont5:PusobnostOd>2011-01-01</autocont5:PusobnostOd>
      <autocont5:KodPravniFormy>325</autocont5:KodPravniFormy>
    </autocont4:UdajeOvm>
  </autocont2:RppVypisOvmSpuu3DataResponse>
  <autocont5:OrganizacniJednotkaStatu>>false</autocont5:OrganizacniJednotkaStatu>
  <autocont5:KodAgendyEditora>A113</autocont5:KodAgendyEditora>
  <autocont5:PrvotniDatum>2017-06-17</autocont5:PrvotniDatum>
  <autocont5:SeznamOsobVCele>
    <rpp:OsobaCelo stav="spravny">
      <rpp:Aifo>1</rpp:Aifo>
    </rpp:OsobaCelo>
  </autocont5:SeznamOsobVCele>
  <autocont5:SeznamDatovychSchraneK>
    <rpp:DatovaSchranka stav="spravny"
typ="10">6bnaawp</rpp:DatovaSchranka>
  </autocont5:SeznamDatovychSchraneK>
  <autocont5:SeznamZarazeniOvmKategorii>
    <autocont5:ZarazeniOvmKategorie stav="spravny">
      <autocont5:IdentifikatorKategorieOvm>K0100</autocont5:IdentifikatorKategorieOvm>
      <autocont5:ZarazeniOd>2011-01-01</autocont5:ZarazeniOd>
    </autocont5:ZarazeniOvmKategorie>
  </autocont5:SeznamZarazeniOvmKategorii>
  <autocont5:ZarazeniOvmKategorie stav="spravny">
```

```
<autocont5:IdentifikatorKategorieOvm>K0421</autocont5:IdentifikatorKategorieOvm>
  <autocont5:ZarazeniOd>2014-02-18</autocont5:ZarazeniOd>
</autocont5:ZarazeniOvmKategorie>
<autocont5:ZarazeniOvmKategorie stav="spravny">

<autocont5:IdentifikatorKategorieOvm>K0131</autocont5:IdentifikatorKategorieOvm>
  <autocont5:ZarazeniOd>2011-01-01</autocont5:ZarazeniOd>
</autocont5:ZarazeniOvmKategorie>
<autocont5:ZarazeniOvmKategorie stav="spravny">

<autocont5:IdentifikatorKategorieOvm>K0140</autocont5:IdentifikatorKategorieOvm>
  <autocont5:ZarazeniOd>2011-01-01</autocont5:ZarazeniOd>
</autocont5:ZarazeniOvmKategorie>
<autocont5:ZarazeniOvmKategorie stav="spravny">

<autocont5:IdentifikatorKategorieOvm>K0145</autocont5:IdentifikatorKategorieOvm>
  <autocont5:ZarazeniOd>2011-01-01</autocont5:ZarazeniOd>
</autocont5:ZarazeniOvmKategorie>
<autocont5:ZarazeniOvmKategorie stav="spravny">

<autocont5:IdentifikatorKategorieOvm>K0151</autocont5:IdentifikatorKategorieOvm>
  <autocont5:ZarazeniOd>2011-01-01</autocont5:ZarazeniOd>
</autocont5:ZarazeniOvmKategorie>
<autocont5:ZarazeniOvmKategorie stav="spravny">

<autocont5:IdentifikatorKategorieOvm>K0152</autocont5:IdentifikatorKategorieOvm>
  <autocont5:ZarazeniOd>2011-01-01</autocont5:ZarazeniOd>
</autocont5:ZarazeniOvmKategorie>
<autocont5:ZarazeniOvmKategorie stav="spravny">

<autocont5:IdentifikatorKategorieOvm>K0166</autocont5:IdentifikatorKategorieOvm>
  <autocont5:ZarazeniOd>2011-01-01</autocont5:ZarazeniOd>
</autocont5:ZarazeniOvmKategorie>
<autocont5:ZarazeniOvmKategorie stav="spravny">

<autocont5:IdentifikatorKategorieOvm>K0178</autocont5:IdentifikatorKategorieOvm>
  <autocont5:ZarazeniOd>2011-01-01</autocont5:ZarazeniOd>
  <autocont5:ZarazeniDo>2014-02-18</autocont5:ZarazeniDo>
</autocont5:ZarazeniOvmKategorie>
<autocont5:ZarazeniOvmKategorie stav="spravny">

<autocont5:IdentifikatorKategorieOvm>K0182</autocont5:IdentifikatorKategorieOvm>
  <autocont5:ZarazeniOd>2011-01-01</autocont5:ZarazeniOd>
</autocont5:ZarazeniOvmKategorie>
<autocont5:ZarazeniOvmKategorie stav="spravny">

<autocont5:IdentifikatorKategorieOvm>K0187</autocont5:IdentifikatorKategorieOvm>
  <autocont5:ZarazeniOd>2011-01-01</autocont5:ZarazeniOd>
</autocont5:ZarazeniOvmKategorie>
<autocont5:ZarazeniOvmKategorie stav="spravny">

<autocont5:IdentifikatorKategorieOvm>K0188</autocont5:IdentifikatorKategorieOvm>
  <autocont5:ZarazeniOd>2011-01-01</autocont5:ZarazeniOd>
</autocont5:ZarazeniOvmKategorie>
<autocont5:ZarazeniOvmKategorie stav="spravny">

<autocont5:IdentifikatorKategorieOvm>K0191</autocont5:IdentifikatorKategorieOvm>
  <autocont5:ZarazeniOd>2011-01-01</autocont5:ZarazeniOd>
</autocont5:ZarazeniOvmKategorie>
<autocont5:ZarazeniOvmKategorie stav="spravny">

<autocont5:IdentifikatorKategorieOvm>K0192</autocont5:IdentifikatorKategorieOvm>
```

```
<autocont5:ZarazeniOd>2011-01-01</autocont5:ZarazeniOd>
</autocont5:ZarazeniOvmKategorie>
<autocont5:ZarazeniOvmKategorie stav="spravny">

<autocont5:IdentifikatorKategorieOvm>K0193</autocont5:IdentifikatorKategorieOvm>
  <autocont5:ZarazeniOd>2011-01-01</autocont5:ZarazeniOd>
</autocont5:ZarazeniOvmKategorie>
<autocont5:ZarazeniOvmKategorie stav="spravny">

<autocont5:IdentifikatorKategorieOvm>K0197</autocont5:IdentifikatorKategorieOvm>
  <autocont5:ZarazeniOd>2011-01-01</autocont5:ZarazeniOd>
</autocont5:ZarazeniOvmKategorie>
<autocont5:ZarazeniOvmKategorie stav="spravny">

<autocont5:IdentifikatorKategorieOvm>K0198</autocont5:IdentifikatorKategorieOvm>
  <autocont5:ZarazeniOd>2011-01-01</autocont5:ZarazeniOd>
</autocont5:ZarazeniOvmKategorie>
<autocont5:ZarazeniOvmKategorie stav="spravny">

<autocont5:IdentifikatorKategorieOvm>K0199</autocont5:IdentifikatorKategorieOvm>
  <autocont5:ZarazeniOd>2011-01-01</autocont5:ZarazeniOd>
</autocont5:ZarazeniOvmKategorie>
<autocont5:ZarazeniOvmKategorie stav="spravny">

<autocont5:IdentifikatorKategorieOvm>K0302</autocont5:IdentifikatorKategorieOvm>
  <autocont5:ZarazeniOd>2013-06-12</autocont5:ZarazeniOd>
</autocont5:ZarazeniOvmKategorie>
<autocont5:ZarazeniOvmKategorie stav="spravny">

<autocont5:IdentifikatorKategorieOvm>K0341</autocont5:IdentifikatorKategorieOvm>
  <autocont5:ZarazeniOd>2013-08-05</autocont5:ZarazeniOd>
</autocont5:ZarazeniOvmKategorie>
<autocont5:ZarazeniOvmKategorie stav="spravny">

<autocont5:IdentifikatorKategorieOvm>K0342</autocont5:IdentifikatorKategorieOvm>
  <autocont5:ZarazeniOd>2013-08-05</autocont5:ZarazeniOd>
</autocont5:ZarazeniOvmKategorie>
<autocont5:ZarazeniOvmKategorie stav="spravny">

<autocont5:IdentifikatorKategorieOvm>K0383</autocont5:IdentifikatorKategorieOvm>
  <autocont5:ZarazeniOd>2013-11-18</autocont5:ZarazeniOd>
</autocont5:ZarazeniOvmKategorie>
<autocont5:ZarazeniOvmKategorie stav="spravny">

<autocont5:IdentifikatorKategorieOvm>K0425</autocont5:IdentifikatorKategorieOvm>
  <autocont5:ZarazeniOd>2014-02-18</autocont5:ZarazeniOd>
</autocont5:ZarazeniOvmKategorie>
<autocont5:ZarazeniOvmKategorie stav="spravny">

<autocont5:IdentifikatorKategorieOvm>K0441</autocont5:IdentifikatorKategorieOvm>
  <autocont5:ZarazeniOd>2014-04-23</autocont5:ZarazeniOd>
</autocont5:ZarazeniOvmKategorie>
<autocont5:ZarazeniOvmKategorie stav="spravny">

<autocont5:IdentifikatorKategorieOvm>K0481</autocont5:IdentifikatorKategorieOvm>
  <autocont5:ZarazeniOd>2015-04-21</autocont5:ZarazeniOd>
</autocont5:ZarazeniOvmKategorie>
<autocont5:ZarazeniOvmKategorie stav="spravny">

<autocont5:IdentifikatorKategorieOvm>K0526</autocont5:IdentifikatorKategorieOvm>
  <autocont5:ZarazeniOd>2019-03-11</autocont5:ZarazeniOd>
  <autocont5:ZarazeniDo>2020-01-17</autocont5:ZarazeniDo>
</autocont5:ZarazeniOvmKategorie>
```

```
<autocont5:ZarazeniOvmKategorie stav="spravny">
<autocont5:IdentifikatorKategorieOvm>K0102</autocont5:IdentifikatorKategorieOvm>
  <autocont5:ZarazeniOd>2011-01-01</autocont5:ZarazeniOd>
  <autocont5:ZarazeniDo>2019-02-12</autocont5:ZarazeniDo>
</autocont5:ZarazeniOvmKategorie>
<autocont5:ZarazeniOvmKategorie stav="spravny">

<autocont5:IdentifikatorKategorieOvm>K0528</autocont5:IdentifikatorKategorieOvm>
  <autocont5:ZarazeniOd>2019-08-27</autocont5:ZarazeniOd>
</autocont5:ZarazeniOvmKategorie>
<autocont5:ZarazeniOvmKategorie stav="spravny">

<autocont5:IdentifikatorKategorieOvm>K0527</autocont5:IdentifikatorKategorieOvm>
  <autocont5:ZarazeniOd>2019-08-27</autocont5:ZarazeniOd>
</autocont5:ZarazeniOvmKategorie>
<autocont5:ZarazeniOvmKategorie stav="spravny">

<autocont5:IdentifikatorKategorieOvm>K0120</autocont5:IdentifikatorKategorieOvm>
  <autocont5:ZarazeniOd>2011-01-01</autocont5:ZarazeniOd>
  <autocont5:ZarazeniDo>2019-07-25</autocont5:ZarazeniDo>
</autocont5:ZarazeniOvmKategorie>
<autocont5:ZarazeniOvmKategorie stav="spravny">

<autocont5:IdentifikatorKategorieOvm>K0179</autocont5:IdentifikatorKategorieOvm>
  <autocont5:ZarazeniOd>2011-01-01</autocont5:ZarazeniOd>
  <autocont5:ZarazeniDo>2018-11-27</autocont5:ZarazeniDo>
</autocont5:ZarazeniOvmKategorie>
<autocont5:ZarazeniOvmKategorie stav="spravny">

<autocont5:IdentifikatorKategorieOvm>K0159</autocont5:IdentifikatorKategorieOvm>
  <autocont5:ZarazeniOd>2011-01-01</autocont5:ZarazeniOd>
  <autocont5:ZarazeniDo>2018-11-27</autocont5:ZarazeniDo>
</autocont5:ZarazeniOvmKategorie>
<autocont5:ZarazeniOvmKategorie stav="spravny">

<autocont5:IdentifikatorKategorieOvm>K0361</autocont5:IdentifikatorKategorieOvm>
  <autocont5:ZarazeniOd>2013-09-02</autocont5:ZarazeniOd>
  <autocont5:ZarazeniDo>2018-11-27</autocont5:ZarazeniDo>
</autocont5:ZarazeniOvmKategorie>
<autocont5:ZarazeniOvmKategorie stav="spravny">

<autocont5:IdentifikatorKategorieOvm>K0129</autocont5:IdentifikatorKategorieOvm>
  <autocont5:ZarazeniOd>2019-08-27</autocont5:ZarazeniOd>
</autocont5:ZarazeniOvmKategorie>
<autocont5:ZarazeniOvmKategorie stav="spravny">

<autocont5:IdentifikatorKategorieOvm>K0524</autocont5:IdentifikatorKategorieOvm>
  <autocont5:ZarazeniOd>2018-07-03</autocont5:ZarazeniOd>
</autocont5:ZarazeniOvmKategorie>
<autocont5:ZarazeniOvmKategorie stav="spravny">

<autocont5:IdentifikatorKategorieOvm>K0534</autocont5:IdentifikatorKategorieOvm>
  <autocont5:ZarazeniOd>2021-11-05</autocont5:ZarazeniOd>
</autocont5:ZarazeniOvmKategorie>
<autocont5:ZarazeniOvmKategorie stav="spravny">

<autocont5:IdentifikatorKategorieOvm>K0525</autocont5:IdentifikatorKategorieOvm>
  <autocont5:ZarazeniOd>2019-04-01</autocont5:ZarazeniOd>
  <autocont5:ZarazeniDo>2020-01-17</autocont5:ZarazeniDo>
</autocont5:ZarazeniOvmKategorie>
<autocont5:ZarazeniOvmKategorie stav="spravny">
```

```
<autocont5:IdentifikatorKategorieOvm>K0168</autocont5:IdentifikatorKategorieOvm>
  <autocont5:ZarazeniOd>2011-01-01</autocont5:ZarazeniOd>
  <autocont5:ZarazeniDo>2018-11-27</autocont5:ZarazeniDo>
</autocont5:ZarazeniOvmKategorie>
<autocont5:ZarazeniOvmKategorie stav="spravny">

<autocont5:IdentifikatorKategorieOvm>K0165</autocont5:IdentifikatorKategorieOvm>
  <autocont5:ZarazeniOd>2011-01-01</autocont5:ZarazeniOd>
  <autocont5:ZarazeniDo>2021-09-21</autocont5:ZarazeniDo>
</autocont5:ZarazeniOvmKategorie>
</autocont5:SeznamZarazeniOvmKategorii>
<autocont5:SeznamPracovist>
  <autocont5:PracovisteVypis stav="spravny">
    <autocont5:OdkazRuian>22305190</autocont5:OdkazRuian>
    <autocont5:VykonOd>2011-01-01</autocont5:VykonOd>
  </autocont5:PracovisteVypis>
  <autocont5:PracovisteVypis stav="spravny">
    <autocont5:OdkazRuian>21954381</autocont5:OdkazRuian>
    <autocont5:VykonOd>2011-01-01</autocont5:VykonOd>
  </autocont5:PracovisteVypis>
  <autocont5:PracovisteVypis stav="spravny">
    <autocont5:OdkazRuian>21954241</autocont5:OdkazRuian>
    <autocont5:VykonOd>2018-07-01</autocont5:VykonOd>
  </autocont5:PracovisteVypis>
</autocont5:SeznamPracovist>
</autocont4:UdajeOvm>
</autocont2:RppVypisOvmSpuu3DataResponse>
</autocont2:RppOdpoved>
</autocont2:RppVypisOvmSpuu3Response>
</soapenv:Body>
</soapenv:Envelope>
```

## 13 Notifikace změn

Služba není editační, notifikace změn pro ni není relevantní.

## 14 Chybová hlášení

Služba neobsahuje specifická chybová hlášení.

## 15 Odkazy na další dokumenty

### 15.1 Definice služby

**WSDL služby:** egon/wsdl/IszrRppVypisOvmSpuu3.wsdl

**XSD služby:** egon/xsd/IszrRppVypisOvmSpuu3.xsd