

Popis eGON služby

E263 – rppVypisSluzbuVs

Název dokumentu:	Popis eGON služeb	Verze:	01.00
Autor:	Správa základních registrů	Datum aktualizace:	5. 12. 2020
Účel:	Popis eGON služeb v rámci základních registrů	Počet stran:	9

Obsah

1	Účel dokumentu.....	3
2	Funkcionalita služby.....	3
3	Základní informace o službě.....	3
4	Historie služby.....	3
5	Účel služby - detailní popis.....	4
6	Věcná pravidla vztahující se ke zpracování služby.....	4
6.1	Obecné vlastnosti služeb RPP	4
7	Rozpad eGon služby na primitivní služby.....	4
7.1	Seznam a popis využívaných primitivních služeb	4
7.2	Workflow zpracování služby	4
8	Vstupní údaje.....	4
8.1	ZadostInfo	5
8.2	AutorizaceInfo	5
8.2.1	Řízení workflow zpracování	
	Chyba! Záložka není definována.	
8.2.2	Řízení výdeje dat	5
8.3	Zadost	5
9	Kontroly při volání služby.....	5
10	Příklad volání služby.....	5
10.1	Příklad volání služby	
	Chyba! Záložka není definována.	
11	Výstupní údaje.....	6
11.1	OdpovedInfo	6
11.1.1	Stavy	6
11.2	SeznamIdAdres	7
11.3	RppOdpoved	7
11.4	RuianOdpoved	7
12	Příklad odpovědi.....	7
12.1	Příklad odpovědi	
	Chyba! Záložka není definována.	
13	Notifikace změn.....	8
14	Chybová hlášení.....	8
15	Odkazy na další dokumenty.....	8
15.1	Definice služby	8
15.2	Egon služby	9

1 Účel dokumentu

Účelem tohoto dokumentu je především poskytnout orgánům veřejné moci, obecně uživatelům Základních registrů, jednoduchý a srozumitelný popis jak používat příslušnou eGON službu, včetně informací pro IT pracovníky orgánů veřejné moci. Změny provádí SZR.

2 Funkcionalita služby

Služba vrátí detail služby veřejné správy pro kód zadaný jako vstupní parametr.

3 Základní informace o službě

Název služby	rppVypisSluzbuVs
Označení služby	E263
Verze služby	V1.0
Publikována v katalogu služeb od verze	
Platnost od	5. 12. 2020
Platnost do	30. 6. 2023
Stav služby	Aktivní
Nahrazena službou	E300
Nahrazuje službu	E230, E231, E232, E247
Třída služby	S1
Dostupnost služby, potřebná oprávnění	
Režim služby	synchronní i asynchronní
SLA služby	SLA-04

4 Historie služby

V tabulce níže jsou uvedeny údaje o všech verzích dané služby, jejím životním cyklu v produkčním prostředí a popis změn mezi jednotlivými verzemi.

Verze služby	Aktuální stav verze	Publikovaná v produkčním prostředí		Popis změn oproti předchozí verzi
		Od	Do	
V1.0	Aktivní	5. 12. 2020	30. 6. 2023	Prvotní verze

5 Účel služby - detailní popis

Služba *E263 rppVypisVypisSluzbuVs* vrací detail služby veřejné správy pro zadaný identifikátor služby k datu a status zpracování služby.

Služba vrátí vždy základní údaje služby veřejné správy, úkony služby a realizované obslužné kanály k úkonům, také vrací pracoviště, kde je služba poskytována. Lze vypsát k aktuálnímu dni, nebo k datumu v budoucnosti.

6 Věcná pravidla vztahující se ke zpracování služby

Služba je předána na RPP, kde jsou provedeny věcné kontroly a vlastní vykonání služby. Data výstupu služby jsou předána volajícímu AIS.

Věcné kontroly RPP:

- Kontrola zadání vstupních parametrů – viz kapitola [Vstupní údaje](#).

6.1 Obecné vlastnosti služeb RPP

Veškerá volání služeb RPP jsou logována v RPP.

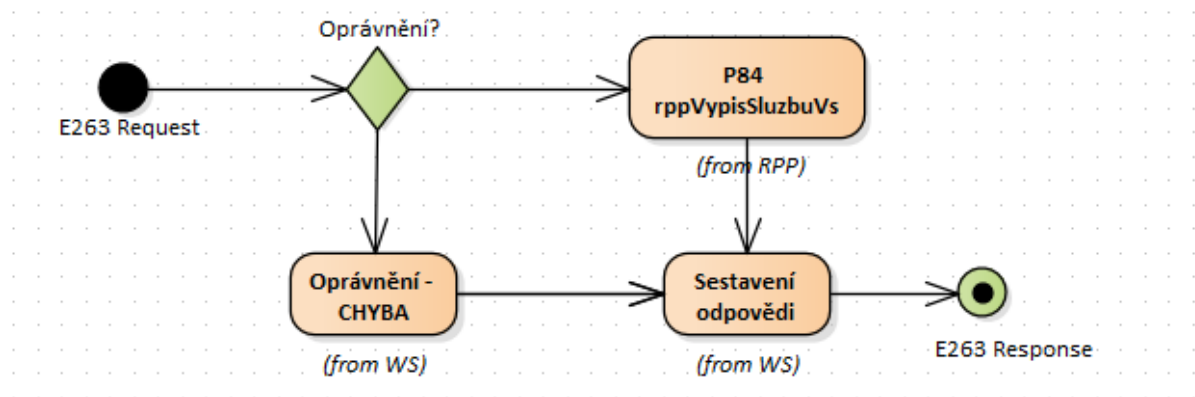
7 Rozpad eGon služby na primitivní služby

7.1 Seznam a popis využívaných primitivních služeb

V rámci zpracování jsou využívány následující interní služby:

- *P84* – *rppVypisSluzbuVs* – vrací informace o službě veřejné správy

7.2 Workflow zpracování služby



8 Vstupní údaje

Vstupní údaje obsahují položky definované v datovém typu *RppVypisSluzbuVsType*. Bez správného vyplnění vstupních údajů nelze transakci zpracovat.

8.1 ZadostInfo

Položka *ZadostInfo* představuje standardní hlavičku datové zprávy dotazu, která je odesílána ke zpracování. Struktura a obsah hlavičky zprávy jsou dány datovým typem *ZadostInfoType*. Obsahuje údaje, které ISZR vyžaduje pro ověření přístupu ke službě. Povinné položky musí být vyplněny.

8.2 AutorizaceInfo

Položka *AutorizaceInfo* je nepovinná a slouží k upřesnění požadavku na výstup služby.

V elementu *SeznamUdaju* se mohou uvést hodnoty řídící workflow zpracování.

8.2.1 Řízení výdeje dat

V elementu *SeznamUdaju* lze uvést údaje (*SluzbaVs*, *OvmVykonavajiciSluzbuVs*), které omezují výdej údajů z RPP (údaje ke službě VS, výpis pracovišť, kde je služba poskytována), lze tedy zvlášť vypsát definici služby v agendě a zvlášť pracoviště. Implicitně služba vypisuje kompletní údaje dle definice XSD.

Položka SeznamUdaju	Vypisovaná oblast dat
SluzbaVs	Výpis detailu ke službě, tak jak je ohlášena v registraci agendy.
OvmVykonavajiciSluzbuVs	Výpis pracovišť, kde je služba vykonávána.

8.3 Zadost

Položka *Zadost* slouží k detailní specifikaci požadavků na službu. Vstupní parametry jsou uvedeny v elementu *RppVypisSluzbuVsData*.

Povinné parametry jsou:

- *Identifikator* – unikátní identifikátor služby.

Dále je možné volitelně doplnit parametry:

- *KDatu* – požadavek na výpis k datu v budoucnosti, pokud se uvede, musí být datum větší než aktuální datum, pokud se neuvede, služba vrací stav k aktuálnímu datu.

9 Kontroly při volání služby

Na vstupu jsou prováděny běžné kontroly na oprávnění při volání služby.

Dále jsou prováděny věcné kontroly popsané v kapitole Vstupní údaje.

10 Příklad volání služby

```
<soapenv:Envelope xmlns:soapenv="http://schemas.xmlsoap.org/soap/envelope/"
xmlns:urn="urn:cz:isvs:iszr:schemas:IszrRppVypisSluzbuVs:v1"
xmlns:urn1="urn:cz:isvs:iszr:schemas:IszrAbstract:v1"
xmlns:urn2="urn:cz:isvs:reg:schemas:RegTypy:v1"
xmlns:urn3="urn:cz:isvs:rpp:schemas:RppDotazyData:v1">
  <soapenv:Header/>
  <soapenv:Body>
```

```

<urn:RppVypisSluzbuVs>
  <urn1:ZadostInfo>
    <urn2:CasZadosti>2012-03-08T00:00:00.000+01:00</urn2:CasZadosti>
    <urn2:Agenda>Axxx</urn2:Agenda>
    <urn2:AgendovaRole>CRxxx</urn2:AgendovaRole>
    <urn2:Ovm>ovm</urn2:Ovm>
    <urn2:Ais>ais</urn2:Ais>
    <urn2:AgendaZadostId>00000000-0000-0000-0000-
000000000000</urn2:AgendaZadostId>
  </urn1:ZadostInfo>
  <urn1:AutorizaceInfo>
    <urn1:SeznamUdaju>RPPKod Ovm Agenda PravniPredpis IdentifikatorOsob
IdentifikatorObjektu VymezeniPravaPovinnosti DatumNabyti OpravneneRole SluzbaVs
OvmVykonavajiciSluzbuVs PrevedeneSluzby</urn1:SeznamUdaju>
  </urn1:AutorizaceInfo>
  <urn:Zadost>
    <urn:RppVypisSluzbuVsData>
      <urn3:Identifikator>S576</urn3:Identifikator>
    </urn:RppVypisSluzbuVsData>
  </urn:Zadost>
</urn:RppVypisSluzbuVs>
</soapenv:Body>
</soapenv:Envelope>

```

11 Výstupní údaje

Výstupní údaje obsahují položky definované v datovém typu *RppVypisSluzbuVsResponseType*.

11.1 OdpovedInfo

Struktura položky *OdpovedInfo* obsahuje údaje, které ISZR ale i AIS očekává k dokončení vyřízení požadavku. Struktura a obsah hlavičky zprávy jsou dány datovým typem *OdpovedInfoType*.

11.1.1 Stav

Stav provedení služby je uveden v elementu *Status/VysledekKod*:

- OK – služba byla zpracována v pořádku
- CHYBA – zpracování není možné provést
- VAROVANI – služba byla zpracována v pořádku, ale vstupní parametry nejsou formálně správné, případně je výsledkem prázdná množina

Pokud skončí služba stavem CHYBA nebo VAROVANI a jsou známy detailnější informace, jsou podrobnosti uvedeny v elementu *VysledekDetail*.

Definované chybové stavy jsou uvedeny v následující tabulce:

Status	VysledekSubKod	VysledekPopis
CHYBA	NEVALIDNI DATA	Chyba v typu dat.
CHYBA	NEVALIDNI_ZADOST	Chyba ve vyplnění vstupních parametrů
VAROVANI	NEPOVOLENY_IDENTIFIKATOR_SLUZBYVS	Služba s tímto identifikátorem neexistuje
VAROVANI	ZAZNAM NENALEZEN	Služba nenalezena pro zadaný datum

Stav CHYBA dále může nastat v situaci, kdy službu nebylo možné z nějakého závažného důvodu vykonat nebo sestavit odpověď. Příkladem situace, ve které vzniká tato chyba, je například chybný vstup služby, nedostupnost databáze nebo základního registru a podobně.

11.2 SeznamIdAdres

Obsahuje seznam ID adresních míst a adresních lokalit. V případě, že je požadováno čtení nebo ověření v RUIAN, je součástí elementu stav daného prvku v RUIAN v atributu *stavOvereniPrvku* elementů *AdresniMisto* anebo *AdresniLokalita*.

11.3 RppOdpoved

Položka je vyplněna, pokud bylo provedeno volání RPP. V elementu jsou vrácena aplikační data. Jsou umístěna v elementu *RppVypisSluzbuVsDataResponse*.

Služba vrací 0 záznamů (pokud služba se zadaným kódem neexistuje), nebo právě jeden záznam služby.

Záznam o službě vždy obsahuje:

- verze agendy, ke které je služba VS evidována,
- základní identifikace služby VS,
- údaje definice služby v rozsahu definice v agendě,
- údaje definice úkonů služby VS v rozsahu definice v agendě,
- údaje realizovaných kanálů v rozsahu definice v agendě,
- seznam pracoviště OVM, které službu poskytují.
- Status zpracování služby

11.4 RuianOdpoved

Položka je vrácena, pokud jsou z RUIAN vrácena aplikační data, tj. je požadováno čtení uvedením hodnoty *RUIANCti* v seznamu údajů a současně existuje referenční odkaz do RUIAN. Data jsou umístěna v elementu *RuianCtiProRobDataResponse*. Obsahem položky je seznam adres anebo seznam lokalit.

12 Příklad odpovědi

```
<soapenv:Envelope xmlns:soapenv="http://schemas.xmlsoap.org/soap/envelope/"
xmlns:autocont1="urn:cz:isvs:iszr:services:IszrProbe:v1"
xmlns:abs="urn:cz:isvs:iszr:schemas:IszrAbstract:v1"
xmlns:autocont2="urn:cz:isvs:iszr:schemas:IszrRppVypisSluzbuVS:v1"
xmlns:reg="urn:cz:isvs:reg:schemas:RegTypy:v1"
xmlns:xlidl="http://www.w3.org/1999/xlink"
xmlns:autocont3="urn:cz:isvs:rpp:schemas:RppDotazyData:v1"
xmlns:rpp="urn:cz:isvs:rpp:schemas:RppTypy:v1"
xmlns:autocont4="urn:cz:isvs:rpp:schemas:RppEditaceTypy:v1"
xmlns:autocont5="urn:cz:isvs:rpp:schemas:RppDotazyTypy:v1">
  <soapenv:Header/>
  <soapenv:Body>
    <autocont2:RppVypisSluzbuVSResponse>
      <abs:OdpovedInfo>
        <reg:CasOdpovedi>2020-12-04T09:16:03.7703334+01:00</reg:CasOdpovedi>
        <reg:Status>
          <reg:VysledekKod>OK</reg:VysledekKod>
        </reg:Status>
        <reg:AgendaZadostId>cf83cd38-0ff6-13ed-9724-
2a904a15c000</reg:AgendaZadostId>
        <reg:IszrZadostId>cf83cd38-0ff6-13ed-9724-2a904a15c000</reg:IszrZadostId>
```

```
</abs:OdpovedInfo>
<autocont2:RppOdpoved>
  <autocont2:RppVypisSluzbuVSDataResponse>
    <autocont3:AplikacniStatus>
      <rpp:VysledekKod>OK</rpp:VysledekKod>
    </autocont3:AplikacniStatus>
    <autocont3:Identifikator>S576</autocont3:Identifikator>
    <autocont3:Nazev>ověření rodného čísla</autocont3:Nazev>
    <autocont3:Popis>O ověření rodného čísla může požádat občan České republiky nebo cizinec, zjistí-li jakoukoliv nesrovnalost v přiděleném rodném čísle nebo získá pochybnost, že přidělené rodné číslo není jedinečné.</autocont3:Popis>
    <autocont3:TypSluzby>KLIENT</autocont3:TypSluzby>
    <autocont3:Agenda>A115</autocont3:Agenda>
    <autocont3:DatumPlatnostiOd>2019-03-21</autocont3:DatumPlatnostiOd>
    <autocont3:SeznamPravnychPredpisu>
      <autocont4:PravniPredpis>právní předpis č. 133/2000 - Zákon o evidenci obyvatel a rodných číslech a o změně některých zákonů, ve znění pozdějších předpisů. paragraf 17b</autocont4:PravniPredpis>
    </autocont3:SeznamPravnychPredpisu>
    <autocont3:SeznamSubjektuSluzby>
      <rpp:Subjekt>FO</rpp:Subjekt>
    </autocont3:SeznamSubjektuSluzby>
    <autocont3:SeznamCinnosti>
      <rpp:KodCinnosti>CR822</rpp:KodCinnosti>
    </autocont3:SeznamCinnosti>
    <autocont3:SeznamPoskytovatelu>
      <autocont5:Poskytovatel>
        <autocont5:KodOvm>00007064</autocont5:KodOvm>
        <autocont5:SeznamMistniPrislusnostiSubj>
          <autocont5:MistniPrislusnostSubj>
            <autocont5:TypSubjektu>FO</autocont5:TypSubjektu>
          </autocont5:MistniPrislusnostSubj>
        </autocont5:SeznamMistniPrislusnostiSubj>
      </autocont5:Poskytovatel>
    </autocont3:SeznamPoskytovatelu>
    </autocont2:RppVypisSluzbuVSDataResponse>
  </autocont2:RppOdpoved>
</autocont2:RppVypisSluzbuVSResponse>
</soapenv:Body>
</soapenv:Envelope>
```

13 Notifikace změn

Služba není editační, notifikace změn pro ni není relevantní.

14 Chybová hlášení

Služba neobsahuje specifická chybová hlášení.

15 Odkazy na další dokumenty

15.1 Definice služby

WSDL služby: <egon/wsd/IszrRppVypisSluzbuVs.wsdl>
XSD služby: <egon/xsd/IszrRppVypisSluzbuVs.xsd>

15.2 Egon služby

SZR_popis_eGON_sluzeb_E262_rppCtiZmenySluzbyVs.docx

SZR_popis_eGON_sluzeb_E264_rppVypisSeznamSluzebVs.docx