

Popis eGON služby

E258 – rosCtiSeznamlco2

Název dokumentu:	Popis eGON služeb
Autor:	Správa základních registrů
Účel:	Popis eGON služeb v rámci základních registrů

Verze:	01.03
Datum aktualizace:	1. 9. 2022
Počet stran:	15

Obsah

1	Účel dokumentu	3
2	Funkcionalita služby	3
3	Základní informace o službě.....	3
4	Historie služby.....	3
5	Účel služby - detailní popis.....	4
6	Věcná pravidla vztahující se ke zpracování služby	4
	6.1 Primární zpracování	4
	6.2 Referenční odkazy	4
7	Rozpad eGon služby na primitivní služby	5
	7.1 Seznam a popis využívaných primitivních služeb	5
	7.2 Workflow zpracování služby	5
8	Vstupní údaje	5
	8.1 ZadostInfo	6
	8.2 AutorizaceInfo	6
	8.2.1 Řízení workflow zpracování.....	6
	8.2.2 Řízení výdeje dat.....	6
	8.3 Zadost	6
9	Kontroly při volání služby.....	6
10	Příklad volání služby	7
11	Výstupní údaje	7
	11.1 OdpovedInfo	7
	11.1.1 Stavý	7
	11.2 MapaAifo	9
	11.3 SeznamIdAdres	9
	11.4 RosOdpoved.....	9
	11.5 RobOdpoved	9
	11.6 RuianOdpoved	9
12	Příklad odpovědi	9
13	Notifikace změn	15
14	Chybová hlášení	15
15	Odkazy na další dokumenty	15
	15.1 Definice služby	15
	15.2 Egon služby	15

1 Účel dokumentu

Účelem tohoto dokumentu je především poskytnout orgánům veřejné moci, obecně uživatelům Základních registrů, jednoduchý a srozumitelný popis jak používat příslušnou eGON službu, včetně informací pro IT pracovníky orgánů veřejné moci. Změny provádí SZR.

2 Funkcionalita služby

Podle předaného seznamu IČO registr vydá požadované údaje osob ve formě opakované struktury požadovaných údajů.

3 Základní informace o službě

Název služby	rosCtiSeznamlco2
Označení služby	E258
Verze služby	V1.1
Publikována v katalogu služeb od verze	
Platnost od	1. 11. 2020
Platnost do	
Stav služby	Aktivní
Nahrazena službou	
Nahrazuje službu	rosCtiSeznamlco
Třída služby	S4
Dostupnost služby, potřebná oprávnění	Veřejná služba, ověření dle registrace.
Režim služby	Synchronní i asynchronní
SLA služby	SLA-04

4 Historie služby

Verze služby	Aktuální stav verze	Publikovaná v produkčním prostředí		Popis změn oproti předchozí verzi
		Od	Do	
V1	neaktivní	1. 11. 2020	27. 1. 2022	Jedná se o nekompatibilní změnu služby rosCtiSeznamlco z důvodu zavedení násobnosti angažovaných osob a zrušení referenčního údaje Status veřejné prospěšnosti.
V1.1	neaktivní	21. 1. 2022	25. 6. 2022	Služba je obohacena ve svém výstupu o kontaktní údaje daného záznamu.
V1.2	aktivní	25. 6. 2022		Služba je obohacena ve svém výstupu o Doručovací adresu pro Osobu nebo Provozovnu a Datum narození fyzické nestrukturované osoby (PFO, angažovaná osoba)

5 Účel služby - detailní popis

Služba E258 *rosCtiSeznamlco2* vrací požadované údaje dané výběrem ze seznamu možných údajů (naplnění *AutorizaceInfo* výběrem z hodnot popsaných v podmínkách pro připojení AIS k ISZR) pro předaný seznam IČO. Počet IČO na seznamu je omezen interním parametrem ROS.

Upozornění: Použití údaje „Datum narození“ u nestrukturované podnikající fyzické osoby - podnikatele není ke dni aktualizace dokumentace z legislativních důvodů umožněno. Možnost použití tohoto údaje bude dodatečně oznámena po splnění všech legislativních podmínek.

6 Věcná pravidla vztahující se ke zpracování služby

6.1 Primární zpracování

Služba vrací údaje pouze pro IČO ve stavu „zapsané“. Počet IČO ve vstupním seznamu je omezen interním parametrem ROS.

IČO musí být vždy v seznamu požadovaných údajů (pokud je v seznamu údajů uveden výčet požadovaných údajů), jinak je služba odmítnuta a vypsán chybový aplikační status a popis chyby.

Podle typu právní osoby jsou vrácena data ve struktuře právnické osoby (*PravnickaOsoba*) nebo fyzické podnikající osoby (*FyzickaOsoba*).

Při násobném uvedení ICO ve vstupním seznamu bude služba odmítnuta s aplikačním statutem vracejícím kód chyby (NEVALIDNI DATA) a popis chyby (V žádosti nejsou uvedeny všechny potřebné údaje nebo některé přebývají.).

Jsou vráceny údaje osob k IČO z předaného seznamu (*NalezeneOsoby*) seříděné podle IČO. Seznam obsahuje pouze údaje osob, které v době výpisu jsou v ROS dostupné. Nenalezená IČO (výstupní element *Nenalezenalco*) nejsou poskytována (změna chování k 31.1.2022).

Vstupním parametrem indikace požadavku výpisu provozních informací (*NacistProvozniUdaje*) lze zajistit vrácení provozních údajů k jednotlivým údajům osoby nebo ke skupině logicky svázaných údajů osoby.

Provozními údaji je datum zápisu osoby do ROS, identifikátor poslední změny a čas této změny za osobu, dále identifikátor poslední změny, čas poslední změny, agenda a OVM, které tuto změnu provedlo pro každý údaj vedený k osobě.

6.2 Referenční odkazy

Pokud má IČO odkaz do ROB a je požadováno čtení z ROB, pak se načítají nebo ověřují z ROB údaje o obyvateli.

Pokud má IČO (nebo AIFO při čtení z ROB) odkaz do RUIAN a je požadováno čtení z RUIAN, pak se načítají nebo ověřují adresní údaje z RUIAN.

V případě, že je v průběhu zpracování prováděna dereference do ROB a RUIAN, může být zjištěna situace nesprávné vazby. Takováto situace se promítne do výsledku volání služby nastavením příslušného stavu.

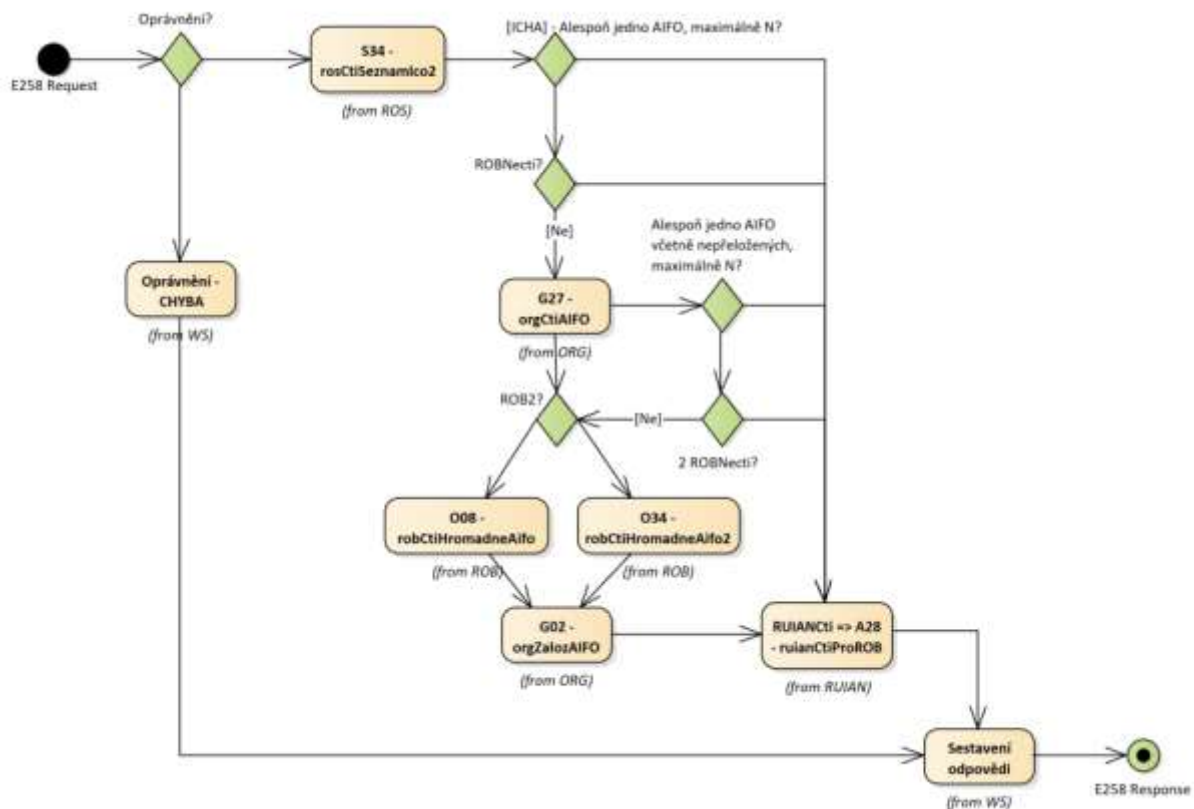
7 Rozpad eGon služby na primitivní služby

7.1 Seznam a popis využívaných primitivních služeb

V rámci zpracování jsou využívány následující interní služby:

- S34 – *rosCtiSeznamIco2* - Podle předaného seznamu IČO registr vydá požadované údaje osob ve formě opakované struktury požadovaných údajů.
- G27 – *orgCtiAIFO* - Služba zprostředkuje transformaci AIFOzdr na AIFOCil.
- O08 - *robCtiHromadneAifo* – služba vydává požadované údaje osob z ROB ve formě opakované struktury požadovaných dat podle předaného seznamu AIFO.
- O34 – *robCtiHromadneAifo2* – služba vydává požadované údaje osob z ROB ve formě opakované struktury požadovaných dat podle předaného seznamu AIFO.
- G02 – *orgZalozAIFO* - služba zprostředkuje překlad AIFOzdr na AIFOCil
- A28 – *ruianCtiProROB* – služba pro doplnění nebo ověření odkazů do RUIAN.

7.2 Workflow zpracování služby



8 Vstupní údaje

Vstupní údaje obsahují běžné položky definované v datovém typu *IszrRosCtiSeznamIco2Type*. Bez správného vyplnění vstupních údajů nelze transakci zpracovat.

8.1 *ZadostInfo*

Položka *ZadostInfo* představuje standardní hlavičku datové zprávy dotazu, která je odesílána ke zpracování. Struktura a obsah hlavičky zprávy jsou dány datovým typem *ZadostInfoType*. Obsahuje údaje, které ISZR vyžaduje pro ověření přístupu ke službě. Povinné položky musí být vyplněny.

Položky *Subjekt*, *Uzivatel* a *DuvodUcel* musí být vyplněny v případě, že bude v průběhu zpracování volán ROB (je požadováno čtení nebo ověření v ROB a současně má osoba odkaz do ROB).

8.2 *AutorizaceInfo*

Položka *AutorizaceInfo* slouží k upřesnění požadavku na výstup služby.

8.2.1 *Řízení workflow zpracování*

Pokud je uvedena hodnota *ROBCTi* nebo *ROBOVer*, je v rámci vykonání provedeno čtení nebo ověření v ROB v rozsahu *Jmeno*, *Prijmeni* a *AdresaPobytu*. V případě, že se jedná o angažovanou osobu (insolvenční správce, likvidátor, opatrovník, ...), vrací se i údaj *DatumNarozeni*.

Pokud je uvedena hodnota *ROB2*, je pro čtení ROB interně použita služba *robCtiHromadneAifo2* namísto služby *robCtiHromadneAifo* (výstup obou služeb má kompatibilní XSD strukturu, výstup se vždy vrací v elementu *robCtiHromadneAifoDataResponse*).

Pokud je uvedena hodnota *RUIANCTi* nebo *RUIANOver*, je v rámci vykonání provedeno čtení nebo ověření v RUIAN pomocí služby *A28v1*. V případě uvedení dereference *RUIANVerze2.0.0* se pro čtení/ověření v RUIAN využije druhá (novější) verze služby *A28v2*. Od počátku roku 2023 se již bude automaticky využívat druhá verze služby pro čtení/ověření v RUIAN.

8.2.2 *Řízení výdeje dat*

Pokud jsou v elementu *SeznamUdaju* uvedeny hodnoty položek ROS, jsou vydány z ROS požadované hodnoty. Službu nelze volat s prázdným seznamem údajů.

8.3 *Zadost*

Položka *Zadost* slouží k detailní specifikaci požadavků na službu. Vstupní parametry jsou uvedeny v elementu *RosCtiSeznamlco2Data*.

V tomto elementu se specifikují parametry hledání. Minimální povolené kombinace jsou:

- *ICO*, *NacistProvozniUdaje*

Hodnoty pro prvek *NacistProvozniUdaje* jsou:

- *true* - Ke každému elementu se načtou provozní údaje obsahující Čas změny, ID změny, Kód Agendy a Kód OVM
- *false* - Nebude načítat provozní údaje.

9 *Kontroly při volání služby*

Na vstupu jsou prováděny běžné kontroly na oprávnění při volání služby.

10 Příklad volání služby

```
<soapenv:Envelope xmlns:soapenv="http://schemas.xmlsoap.org/soap/envelope/"
xmlns:urn="urn:cz:isvs:iszr:schemas:IszrRosCtiSeznamIco2:v1"
xmlns:urn1="urn:cz:isvs:iszr:schemas:IszrAbstract:v1"
xmlns:urn2="urn:cz:isvs:reg:schemas:RegTypy:v1"
xmlns:urn3="urn:cz:isvs:ros:schemas:RosDotazyData:v2">
  <soapenv:Header/>
  <soapenv:Body>
    <urn:RosCtiSeznamIco2>
      <urn1:ZadostInfo>
        <urn2:CasZadosti>2012-01-11T00:00:00.000+01:00</urn2:CasZadosti>
        <urn2:Agenda>Axxx</urn2:Agenda>
        <urn2:AgendovaRole>CRxxx</urn2:AgendovaRole>
        <urn2:Ovm>ovm</urn2:Ovm>
        <urn2:Ais>ais</urn2:Ais>
        <urn2:Subjekt>nějaký subjekt</urn2:Subjekt>
        <urn2:Uzivatel>nějaký uživatel</urn2:Uzivatel>
        <urn2:DuvodUcel>nějaký důvod účel</urn2:DuvodUcel>
        <urn2:AgendaZadostId>847148e8-9020-4b9b-9685-aba7a55458de</urn2:AgendaZadostId>
        <urn2:IszrZadostId>847148e8-9020-4b9b-9685-aba7a55458de</urn2:IszrZadostId>
      </urn1:ZadostInfo>
      <urn1:AutorizaceInfo>
        <urn1:SeznamUdaju>ROBcti RUIANcti ROScti Ico Jmeno Prijmeni FyzickaOsoba
ObchodniNazev DatumVznikuOpraveni DatumZanikuOpraveni PravniForma PravniStav DatovaSchrankaROS
StatutarniOrgany Likvidator OpatrovnikPravnickeOsoby InsolvenčniSpravce NucenySpravce
AdresaSidla VerejnaProspesnost PozastaveniPreruseni Provozovny ZastupcePoStatutara
KontaktniUdaje DorucovacíAdresaOsoby DorucovacíAdresaProvozovny DatumNarozeniAngazovaneOsoby
DatumNarozeniFyzickeOsoby</urn1:SeznamUdaju>
      </urn1:AutorizaceInfo>
      <urn:Zadost>
        <urn:RosCtiSeznamIco2Data znepristupniLog="false">
          <urn3:NacistProvozniUdaje>true</urn3:NacistProvozniUdaje>
          <urn3:Ico>871702</urn3:Ico>
          <urn3:Ico>883492</urn3:Ico>
        </urn:RosCtiSeznamIco2Data>
      </urn:Zadost>
    </urn:RosCtiSeznamIco2>
  </soapenv:Body>
</soapenv:Envelope>
```

11 Výstupní údaje

Výstupní údaje obsahují položky definované v datovém typu *RosCtiSeznamIco2ResponseType*.

11.1 OdpovedInfo

Struktura položky *OdpovedInfo* obsahuje údaje, které ISZR ale i AIS očekává k dokončení vyřízení požadavku. Struktura a obsah hlavičky zprávy jsou dány datovým typem *OdpovedInfoType*.

11.1.1 Stav

Stav provedení služby je uveden v elementu *Status/VysledekKod*:

- OK – služba byla zpracována v pořádku
- VAROVANI – při zpracování nastala situace, na kterou je vhodné upozornit.
- CHYBA – zpracování není možné provést

Pokud skončí služba stavem *CHYBA* nebo *VAROVANI*, a jsou známy detailnější informace, jsou podrobnosti uvedeny v elementu *VysledekDetail*.

V případě nenalezení některých IČO v ROS je stav služby OK, respektive stav podle výsledku čtení v ROB nebo RUIAN.

Stav VAROVANI nastává v situacích:

Situace	VysledekSubKod	VysledekPopis
Některý odkaz nebyl nalezen v RUIAN	ADRESA NEEXISTUJE	

Stav CHYBA nastává v situacích:

Situace	VysledekSubKod	VysledekPopis
Neexistující AIFO v ORG	NEVALIDNI DATA	Služba G27 vrátila neověřená AIFO!
Aplikační data nejsou validní podle XSD dokumentů.	NEVALIDNI DATA	Aplikační data nejsou validní podle XSD dokumentů.
Kód služby neodpovídá XML struktuře žádosti.	NEVALIDNI ZADOST	Kód služby neodpovídá XML struktuře žádosti.
Službu nebylo možné provést z důvodu chyby na straně poskytovatele služby (chyba databázového nebo aplikačního serveru, vyčerpání zásobníku IČO nebo IČP ...).	OBECNA CHYBA SLUZBY	Službu nebylo možné provést z důvodu chyby na straně poskytovatele služby (chyba databázového nebo aplikačního serveru, vyčerpání zásobníku IČO nebo IČP ...).
V seznamu je zadáno více IČO, než povoluje interní parametr omezení pro službu.	PREKROCEN INTERNI PARAMETR	Počet IČO v předaném seznamu přesahuje interní omezení pro službu.
Nelogicky zadaný seznam údajů na vstupu.	OBECNA CHYBA SLUZBY	V RosSeznamUdaju je DorucovacíAdresaProvozovny, ale chybí element Provozovny.
Nelogicky zadaný seznam údajů na vstupu.	OBECNA CHYBA SLUZBY	V RosSeznamUdaju je datum DatumNarozeniFo, ale chybí FyzickaOsoba.
Nelogicky zadaný seznam údajů na vstupu.	OBECNA CHYBA SLUZBY	V RosSeznamUdaju je DatumNarozeniAngazovaneOsoby, ale není uvedeno některé z angažmá.

Stav CHYBA dále může nastat v situacích, kdy službu nebylo možné z nějakého závažného důvodu vykonat nebo sestavit odpověď. Příklady situací, ve kterých vzniká tato chyba, je chybný vstup služby, nedostupnost databáze a podobně.

11.2 MapaAifo

Položka *MapaAifo* obsahuje seznam AIFO obyvatel z ROB, pokud osoba v ROS obsahuje odkazy do ROB. Pokud se AIFO nepodařilo přeložit v ORG, nevypisuje se globální AIFO.

11.3 SeznamIdAdres

V odpovědi se vrací seznam odkazů do RUIAN. V případě čtení nebo ověření v RUIAN obsahuje i informace o existenci v RUIAN.

11.4 RosOdpoved

V případě provedení vrací služba strukturu *RosCtiSeznamIco2DataResponseType*.

Nalezená IČO jsou vrácena v elementu *NalezeneOsoby*. V případě zadání neexistujícího IČO do vstupních parametrů, se informace o nenalezených IČO nevydává (element *NenalezeneIco* se na výstupu neplní).

11.5 RobOdpoved

Položka je vrácena, pokud jsou vrácena aplikační data z ROB, tj. je požadováno čtení uvedením hodnoty *ROBcti* v seznamu údajů a současně existuje referenční odkaz z ROS do ROB.

Data jsou umístěna v elementu *RobCtiHromadneAifoDataResponse* ve struktuře shodné s výsledkem čtení v ROB službou *E08 robCtiHromadneAifo* respektive *E277 robCtiHromadneAifo2* s omezením rozsahu vydávaných údajů.

Z ROB jsou vydávány údaje maximálně v rozsahu jméno, příjmení a adresa pobytu případně s uvedením příznaku adresy úřadu a v případě, že jde o angažovanou osobu, tak i datum narození. Údaje vedené v ROB nad tento rámec nejsou vydávány.

11.6 RuianOdpoved

V případě požadavku na čtení RUIAN obsahuje seznam odkazovaných adres a adresních lokalit z RUIAN.

12 Příklad odpovědi

```
<soapenv:Envelope xmlns:soapenv="http://schemas.xmlsoap.org/soap/envelope/"
xmlns:autocont1="urn:cz:isvs:iszr:services:IszrRosCtiSeznamIco2:v1"
xmlns:abs="urn:cz:isvs:iszr:schemas:IszrAbstract:v1"
xmlns:autocont2="urn:cz:isvs:iszr:schemas:IszrRosCtiSeznamIco2:v1"
xmlns:reg="urn:cz:isvs:reg:schemas:RegTypy:v1" xmlns:xlink="http://www.w3.org/1999/xlink"
xmlns:sdo="urn:cz:isvs:ros:schemas:RosDotazyData:v2"
xmlns:ros="urn:cz:isvs:ros:schemas:RosTypy:v2"
xmlns:dot="urn:cz:isvs:ros:schemas:RosDotazyTypy:v1"
xmlns:autocont3="urn:cz:isvs:ruian:schemas:CtiProRob:v1"
xmlns:autocont4="urn:cz:isvs:ruian:schemas:CtiAdresa:v1">
  <soapenv:Header/>
  <soapenv:Body>
    <autocont2:RosCtiSeznamIco2Response>
      <abs:OdpovedInfo>
        <reg:CasOdpovedi>2022-06-12T21:54:18.8027635+02:00</reg:CasOdpovedi>
        <reg:Status>
          <reg:VysledekKod>OK</reg:VysledekKod>
        </reg:Status>
        <reg:AgendaZadostId>847148e8-9020-4b9b-9685-aba7a55458de</reg:AgendaZadostId>
        <reg:IszrZadostId>c5a259b0-1cfb-13fe-9747-2491cd866000</reg:IszrZadostId>
      </abs:OdpovedInfo>
    </autocont2:RosCtiSeznamIco2Response>
  </soapenv:Body>
</soapenv:Envelope>
```

```

<reg:AdresniMisto stavOvereniPrvku="existuje">26161354</reg:AdresniMisto>
<reg:AdresniMisto stavOvereniPrvku="existuje">22688340</reg:AdresniMisto>
</abs:SeznamIdAdres>
<autocont2:RosOdpoved>
  <autocont2:RosCtiSeznamIco2DataResponse>
    <sdo:AplikacniStatus>
      <ros:VysledekKod>OK</ros:VysledekKod>
    </sdo:AplikacniStatus>
    <sdo:NalezeneOsoby>
      <sdo:PravnickaOsobaProvozniUdaje>
        <dot:Ico>871702</dot:Ico>
        <dot:CasZmeny>2022-06-12T21:42:15.259+02:00</dot:CasZmeny>
        <dot:IdZmeny>667</dot:IdZmeny>
        <dot:DatoveSchranky>
          <dot:DatovaSchranka>
            <dot:DatovaSchrankaUdaj typ="20">DSP0123</dot:DatovaSchrankaUdaj>
          <dot:ProvozniUdaje>
            <ros:CasZmeny>2022-06-12T21:42:15.259+02:00</ros:CasZmeny>
            <ros:IdZmeny>667</ros:IdZmeny>
            <ros:KodAgendy>X999</ros:KodAgendy>
            <ros:KodOvm>12345678</ros:KodOvm>
          </dot:ProvozniUdaje>
        </dot:DatovaSchranka>
      </dot:DatoveSchranky>
      <dot:PravniForma>
        <dot:KodPravniFormy>990</dot:KodPravniFormy>
        <dot:NazevPravniFormy>Právnícká osoba - Test ISZR</dot:NazevPravniFormy>
        <dot:ProvozniUdaje>
          <ros:CasZmeny>2022-06-12T21:07:44.447+02:00</ros:CasZmeny>
          <ros:IdZmeny>661</ros:IdZmeny>
          <ros:KodAgendy>X999</ros:KodAgendy>
          <ros:KodOvm>12345678</ros:KodOvm>
        </dot:ProvozniUdaje>
      </dot:PravniForma>
      <dot:PravniStav>
        <dot:KodPravnihoStavu>1</dot:KodPravnihoStavu>
        <dot:NazevPravnihoStavu>v řízení podle zákona č.
328/1991</dot:NazevPravnihoStavu>
        <dot:ProvozniUdaje>
          <ros:CasZmeny>2022-06-12T21:35:24.209+02:00</ros:CasZmeny>
          <ros:IdZmeny>665</ros:IdZmeny>
          <ros:KodAgendy>X999</ros:KodAgendy>
          <ros:KodOvm>12345678</ros:KodOvm>
        </dot:ProvozniUdaje>
      </dot:PravniStav>
      <dot:DatumZapisuRos>2022-06-12+02:00</dot:DatumZapisuRos>
      <dot:Provozovny>
        <dot:Provozovna>
          <dot:Icp>1009641344</dot:Icp>
          <dot:DatumZahajeniCinnosti>
            <dot:DatumZahajeniCinnostiUdaj>2012-01-
01+01:00</dot:DatumZahajeniCinnostiUdaj>
          <dot:ProvozniUdaje>
            <ros:CasZmeny>2022-06-12T21:29:17.724+02:00</ros:CasZmeny>
            <ros:IdZmeny>664</ros:IdZmeny>
            <ros:KodAgendy>X999</ros:KodAgendy>
            <ros:KodOvm>12345678</ros:KodOvm>
          </dot:ProvozniUdaje>
        </dot:DatumZahajeniCinnosti>
        <dot:DatumUkonceniCinnosti>
          <dot:DatumUkonceniCinnostiUdaj>2013-01-
01+01:00</dot:DatumUkonceniCinnostiUdaj>
        <dot:ProvozniUdaje>
          <ros:CasZmeny>2022-06-12T21:29:17.724+02:00</ros:CasZmeny>
          <ros:IdZmeny>664</ros:IdZmeny>
          <ros:KodAgendy>X999</ros:KodAgendy>
          <ros:KodOvm>12345678</ros:KodOvm>
        </dot:ProvozniUdaje>
        </dot:DatumUkonceniCinnosti>
        <dot:AdresaProvozovny>
          <ros:AdresaTextem>Adresa provozovny 111, Adresa</ros:AdresaTextem>

```

```

        <dot:ProvozniUdaje>
          <ros:CasZmeny>2022-06-12T21:29:17.724+02:00</ros:CasZmeny>
          <ros:IdZmeny>664</ros:IdZmeny>
          <ros:KodAgendy>X999</ros:KodAgendy>
          <ros:KodOvm>12345678</ros:KodOvm>
        </dot:ProvozniUdaje>
      </dot:AdresaProvozovny>
      <dot:DorucovaciAdresaProvozovny>
        <dot:AdresaDorucovaciUdaj>
          <ros:AdresaTextem>Doručovací adresa provozovny 102,
Doručenka</ros:AdresaTextem>
        </dot:AdresaDorucovaciUdaj>
      </dot:ProvozniUdaje>
        <ros:CasZmeny>2022-06-12T21:29:17.724+02:00</ros:CasZmeny>
        <ros:IdZmeny>664</ros:IdZmeny>
        <ros:KodAgendy>X999</ros:KodAgendy>
        <ros:KodOvm>12345678</ros:KodOvm>
      </dot:ProvozniUdaje>
    </dot:DorucovaciAdresaProvozovny>
  </dot:Provozovna>
  <dot:Provozovna>
    <dot:Icp>1009641352</dot:Icp>
    <dot:DatumZahajeniCinnosti>
      <dot:DatumZahajeniCinnostiUdaj>2012-01-
21+01:00</dot:DatumZahajeniCinnostiUdaj>
      <dot:ProvozniUdaje>
        <ros:CasZmeny>2022-06-12T21:25:02.765+02:00</ros:CasZmeny>
        <ros:IdZmeny>663</ros:IdZmeny>
        <ros:KodAgendy>X999</ros:KodAgendy>
        <ros:KodOvm>12345678</ros:KodOvm>
      </dot:ProvozniUdaje>
    </dot:DatumZahajeniCinnosti>
  <dot:AdresaProvozovny>
    <ros:OdkazRuian>26161354</ros:OdkazRuian>
    <dot:ProvozniUdaje>
      <ros:CasZmeny>2022-06-12T21:25:02.765+02:00</ros:CasZmeny>
      <ros:IdZmeny>663</ros:IdZmeny>
      <ros:KodAgendy>X999</ros:KodAgendy>
      <ros:KodOvm>12345678</ros:KodOvm>
    </dot:ProvozniUdaje>
  </dot:AdresaProvozovny>
  <dot:DorucovaciAdresaProvozovny>
    <dot:AdresaDorucovaciUdaj>
      <ros:AdresaTextem>Doručovací adresa
provozovny</ros:AdresaTextem>
    </dot:AdresaDorucovaciUdaj>
  </dot:ProvozniUdaje>
    <ros:CasZmeny>2022-06-12T21:25:02.765+02:00</ros:CasZmeny>
    <ros:IdZmeny>663</ros:IdZmeny>
    <ros:KodAgendy>X999</ros:KodAgendy>
    <ros:KodOvm>12345678</ros:KodOvm>
  </dot:ProvozniUdaje>
</dot:DorucovaciAdresaProvozovny>
</dot:Provozovna>
</dot:Provozovny>
<dot:OsobaAgendy>
  <dot:KodAgendy>X999</dot:KodAgendy>
  <dot:KodOvm>12345678</dot:KodOvm>
  <dot:NazevOsoby>
    <dot:NazevOsobyUdaj>Náhodná právnická osoba s
údaji</dot:NazevOsobyUdaj>
  </dot:ProvozniUdaje>
    <ros:CasZmeny>2022-06-12T21:07:44.447+02:00</ros:CasZmeny>
    <ros:IdZmeny>661</ros:IdZmeny>
    <ros:KodAgendy>X999</ros:KodAgendy>
    <ros:KodOvm>12345678</ros:KodOvm>
  </dot:ProvozniUdaje>
</dot:NazevOsoby>
<dot:DatumVznikuOpravneni>
  <dot:DatumVznikuOpravneniUdaj>2014-11-
11+01:00</dot:DatumVznikuOpravneniUdaj>

```

```

<dot:ProvozniUdaje>
  <ros:CasZmeny>2022-06-12T21:08:08.603+02:00</ros:CasZmeny>
  <ros:IdZmeny>662</ros:IdZmeny>
  <ros:KodAgendy>X999</ros:KodAgendy>
  <ros:KodOvm>12345678</ros:KodOvm>
</dot:ProvozniUdaje>
</dot:DatumVznikuOpraveni>
<dot:AdresaSidla>
  <dot:AdresaSidlaUdaj>
    <ros:AdresaTextem>Nahodilá adresa</ros:AdresaTextem>
  </dot:AdresaSidlaUdaj>
  <dot:ProvozniUdaje>
    <ros:CasZmeny>2022-06-12T21:08:08.603+02:00</ros:CasZmeny>
    <ros:IdZmeny>662</ros:IdZmeny>
    <ros:KodAgendy>X999</ros:KodAgendy>
    <ros:KodOvm>12345678</ros:KodOvm>
  </dot:ProvozniUdaje>
</dot:AdresaSidla>
<dot:AdresaDorucovaci>
  <dot:AdresaDorucovaciUdaj>
    <ros:AdresaTextem>Adresa textem podruhé</ros:AdresaTextem>
  </dot:AdresaDorucovaciUdaj>
  <dot:ProvozniUdaje>
    <ros:CasZmeny>2022-06-12T21:08:08.603+02:00</ros:CasZmeny>
    <ros:IdZmeny>662</ros:IdZmeny>
    <ros:KodAgendy>X999</ros:KodAgendy>
    <ros:KodOvm>12345678</ros:KodOvm>
  </dot:ProvozniUdaje>
</dot:AdresaDorucovaci>
</dot:OsobaAgendy>
<dot:KontaktniUdaje>
  <dot:KontaktniUdajeUdaj>
    <dot:Telefon>+420123456789</dot:Telefon>
    <dot:Email>email@zajimavadomenazc.czu</dot:Email>
  </dot:KontaktniUdajeUdaj>
  <dot:ProvozniUdaje>
    <ros:CasZmeny>2022-06-12T21:41:11.527+02:00</ros:CasZmeny>
    <ros:IdZmeny>666</ros:IdZmeny>
    <ros:KodAgendy>X999</ros:KodAgendy>
    <ros:KodOvm>12345678</ros:KodOvm>
  </dot:ProvozniUdaje>
</dot:KontaktniUdaje>
<dot:StatutarniOrgany>
  <dot:StatutarniOrganZastupce>
    <dot:FyzickaOsoba>
      <ros:FoTextemPobyt>
        <ros:FoTextem>Statutár Velký</ros:FoTextem>
        <ros:AdresaPobytu>
          <ros:AdresaTextem>Statutárova 11,
Statutárov</ros:AdresaTextem>
          </ros:AdresaPobytu>
        <ros:DatumNarozeni>2000-06-06+02:00</ros:DatumNarozeni>
      </ros:FoTextemPobyt>
    </dot:FyzickaOsoba>
  </dot:StatutarniOrganZastupce>
  <dot:ProvozniUdaje>
    <ros:CasZmeny>2022-06-12T21:08:08.603+02:00</ros:CasZmeny>
    <ros:IdZmeny>662</ros:IdZmeny>
    <ros:KodAgendy>X999</ros:KodAgendy>
    <ros:KodOvm>12345678</ros:KodOvm>
  </dot:ProvozniUdaje>
</dot:StatutarniOrganZastupce>
</dot:StatutarniOrgany>
<dot:Likvidatori>
  <dot:Likvidator>
    <ros:FyzickaOsoba>
      <ros:FoTextemPobyt>
        <ros:FoTextem>Likvidátor Velký</ros:FoTextem>
        <ros:AdresaPobytu>
          <ros:AdresaTextem>Likvidátorova 213, Staré
Likvidní</ros:AdresaTextem>
          </ros:AdresaPobytu>
        </ros:AdresaPobytu>
      </ros:FoTextemPobyt>
    </dot:Likvidator>
  </dot:Likvidatori>

```

```

        <ros:DatumNarozeni>2000-06-06+02:00</ros:DatumNarozeni>
    </ros:FoTextemPobyt>
</ros:FyzickaOsoba>
<dot:ProvozniUdaje>
    <ros:CasZmeny>2022-06-12T21:08:08.603+02:00</ros:CasZmeny>
    <ros:IdZmeny>662</ros:IdZmeny>
    <ros:KodAgendy>X999</ros:KodAgendy>
    <ros:KodOvm>12345678</ros:KodOvm>
</dot:ProvozniUdaje>
</dot:Likvidator>
</dot:Likvidatori>
<dot:Opatrovnici>
    <dot:Opatrovnik>
        <ros:FyzickaOsoba>
            <ros:FoTextemPobyt>
                <ros:FoTextem>Opatrovník Velký</ros:FoTextem>
                <ros:AdresaPobytu>
                    <ros:AdresaTextem>Opatrovnická 2,
Opatrovníkov</ros:AdresaTextem>
                    </ros:AdresaPobytu>
                    <ros:DatumNarozeni>2000-06-06+02:00</ros:DatumNarozeni>
                </ros:FoTextemPobyt>
            </ros:FyzickaOsoba>
            <dot:ProvozniUdaje>
                <ros:CasZmeny>2022-06-12T21:08:08.603+02:00</ros:CasZmeny>
                <ros:IdZmeny>662</ros:IdZmeny>
                <ros:KodAgendy>X999</ros:KodAgendy>
                <ros:KodOvm>12345678</ros:KodOvm>
            </dot:ProvozniUdaje>
        </dot:Opatrovnik>
    </dot:Opatrovnici>
    <dot:NuceniSpravci>
        <dot:NucenySpravce>
            <ros:FyzickaOsoba>
                <ros:FoTextemPobyt>
                    <ros:FoTextem>Nucený Správce Velký</ros:FoTextem>
                    <ros:AdresaPobytu>
                        <ros:AdresaTextem>Nucená 1201, Správcov</ros:AdresaTextem>
                    </ros:AdresaPobytu>
                    <ros:DatumNarozeni>2000-06-06+02:00</ros:DatumNarozeni>
                </ros:FoTextemPobyt>
            </ros:FyzickaOsoba>
            <dot:ProvozniUdaje>
                <ros:CasZmeny>2022-06-12T21:08:08.603+02:00</ros:CasZmeny>
                <ros:IdZmeny>662</ros:IdZmeny>
                <ros:KodAgendy>X999</ros:KodAgendy>
                <ros:KodOvm>12345678</ros:KodOvm>
            </dot:ProvozniUdaje>
        </dot:NucenySpravce>
    </dot:NuceniSpravci>
    <dot:InsolvenčniSpravci>
        <dot:InsolvenčniSpravce>
            <ros:FyzickaOsoba>
                <ros:FoTextemPobyt>
                    <ros:FoTextem>Insolvenční správce I</ros:FoTextem>
                    <ros:AdresaPobytu>
                        <ros:AdresaTextem>Adresa IS 123, Adresa</ros:AdresaTextem>
                    </ros:AdresaPobytu>
                    <ros:DatumNarozeni>2000-06-04+02:00</ros:DatumNarozeni>
                </ros:FoTextemPobyt>
            </ros:FyzickaOsoba>
            <dot:ProvozniUdaje>
                <ros:CasZmeny>2022-06-12T21:35:24.209+02:00</ros:CasZmeny>
                <ros:IdZmeny>665</ros:IdZmeny>
                <ros:KodAgendy>X999</ros:KodAgendy>
                <ros:KodOvm>12345678</ros:KodOvm>
            </dot:ProvozniUdaje>
        </dot:InsolvenčniSpravce>
    </dot:InsolvenčniSpravci>
</sdo:PravnickaOsobaProvozniUdaje>
<sdo:PravnickaOsobaProvozniUdaje>

```

```
<dot:Ico>883492</dot:Ico>
<dot:CasZmeny>2013-12-05T19:23:33.207+01:00</dot:CasZmeny>
<dot:IdZmeny>129</dot:IdZmeny>
<dot:PravniForma>
  <dot:KodPravniFormy>811</dot:KodPravniFormy>
  <dot:NazevPravniFormy>Městská část hlavního města
Prahy</dot:NazevPravniFormy>
  <dot:ProvozniUdaje>
    <ros:CasZmeny>2013-12-05T19:23:33.207+01:00</ros:CasZmeny>
    <ros:IdZmeny>129</ros:IdZmeny>
    <ros:KodAgendy>000000-00000001</ros:KodAgendy>
    <ros:KodOvm>00000000-00000000-00000000-00000011</ros:KodOvm>
  </dot:ProvozniUdaje>
</dot:PravniForma>
<dot:DatumZapisuRos>2013-12-05+01:00</dot:DatumZapisuRos>
<dot:OsobaAgendy>
  <dot:KodAgendy>000000-00000001</dot:KodAgendy>
  <dot:KodOvm>00000000-00000000-00000000-00000011</dot:KodOvm>
  <dot:NazevOsoby>
<dot:NazevOsobyUdaj>„@%#$$%^&amp;_ŘŠŤŽ?ú[]{}*+'$“</dot:NazevOsobyUdaj>
  <dot:ProvozniUdaje>
    <ros:CasZmeny>2013-12-05T19:23:33.207+01:00</ros:CasZmeny>
    <ros:IdZmeny>129</ros:IdZmeny>
    <ros:KodAgendy>000000-00000001</ros:KodAgendy>
    <ros:KodOvm>00000000-00000000-00000000-00000011</ros:KodOvm>
  </dot:ProvozniUdaje>
</dot:NazevOsoby>
<dot:DatumVznikuOpraveni>
  <dot:DatumVznikuOpraveniUdaj>1992-08-
31+02:00</dot:DatumVznikuOpraveniUdaj>
  <dot:ProvozniUdaje>
    <ros:CasZmeny>2013-12-05T19:23:33.207+01:00</ros:CasZmeny>
    <ros:IdZmeny>129</ros:IdZmeny>
    <ros:KodAgendy>000000-00000001</ros:KodAgendy>
    <ros:KodOvm>00000000-00000000-00000000-00000011</ros:KodOvm>
  </dot:ProvozniUdaje>
</dot:DatumVznikuOpraveni>
<dot:AdresaSidla>
  <dot:AdresaSidlaUdaj>
    <ros:OdkazRuian>22688340</ros:OdkazRuian>
  </dot:AdresaSidlaUdaj>
  <dot:ProvozniUdaje>
    <ros:CasZmeny>2013-12-05T19:23:33.207+01:00</ros:CasZmeny>
    <ros:IdZmeny>129</ros:IdZmeny>
    <ros:KodAgendy>000000-00000001</ros:KodAgendy>
    <ros:KodOvm>00000000-00000000-00000000-00000011</ros:KodOvm>
  </dot:ProvozniUdaje>
</dot:AdresaSidla>
</dot:OsobaAgendy>
</sdo:PravnickaOsobaProvozniUdaje>
</sdo:NalezeneOsoby>
</autocont2:RosCtiSeznamIco2DataResponse>
</autocont2:RosOdpoved>
<autocont2:RuianOdpoved>
  <autocont2:RuianCtiProRobDataResponse>
    <autocont3:SeznamAdres>
      <autocont3:PolozkovaAdresa>
        <autocont4:ObecKod>554782</autocont4:ObecKod>
        <autocont4:ObecNazev>Praha</autocont4:ObecNazev>
        <autocont4:CastObceKod>400432</autocont4:CastObceKod>
        <autocont4:CastObceNazev>Veleslavin</autocont4:CastObceNazev>
        <autocont4:UliceKod>747874</autocont4:UliceKod>
        <autocont4:UliceNazev>Adamova</autocont4:UliceNazev>
        <autocont4:PostaKod>16200</autocont4:PostaKod>
        <autocont4:PostaNazev>Praha 616</autocont4:PostaNazev>
        <autocont4:StavebniObjektKod>25633295</autocont4:StavebniObjektKod>
        <autocont4:AdresniMistoKod>26161354</autocont4:AdresniMistoKod>
        <autocont4:TypCislaDomovnihoKod>1</autocont4:TypCislaDomovnihoKod>
        <autocont4:CisloDomovni>460</autocont4:CisloDomovni>
        <autocont4:CisloOrientacni>3</autocont4:CisloOrientacni>
```

```
<autocont4:MopKod>60</autocont4:MopKod>
<autocont4:MopNazev>Praha 6</autocont4:MopNazev>
</autocont3:PolozkovaAdresa>
<autocont3:PolozkovaAdresa>
  <autocont4:ObecKod>554782</autocont4:ObecKod>
  <autocont4:ObecNazev>Praha</autocont4:ObecNazev>
  <autocont4:CastObceKod>490253</autocont4:CastObceKod>
  <autocont4:CastObceNazev>Záběhllice</autocont4:CastObceNazev>
  <autocont4:UliceKod>499919</autocont4:UliceKod>
  <autocont4:UliceNazev>Aubrechtové</autocont4:UliceNazev>
  <autocont4:PostaKod>10600</autocont4:PostaKod>
  <autocont4:PostaNazev>Praha 106</autocont4:PostaNazev>
  <autocont4:StavebniObjektKod>22395342</autocont4:StavebniObjektKod>
  <autocont4:AdresniMistoKod>22688340</autocont4:AdresniMistoKod>
  <autocont4:TypCislaDomovnihoKod>1</autocont4:TypCislaDomovnihoKod>
  <autocont4:CisloDomovni>3111</autocont4:CisloDomovni>
  <autocont4:CisloOrientacni>10</autocont4:CisloOrientacni>
  <autocont4:MopKod>108</autocont4:MopKod>
  <autocont4:MopNazev>Praha 10</autocont4:MopNazev>
</autocont3:PolozkovaAdresa>
</autocont3:SeznamAdres>
<autocont3:SeznamLokalit/>
</autocont2:RuianCtiProRobDataResponse>
</autocont2:RuianOdpoved>
</autocont2:RosCtiSeznamIco2Response>
</soapenv:Body>
</soapenv:Envelope>
```

13 Notifikace změn

Služba není editační, notifikace změn pro ni není relevantní.

14 Chybová hlášení

Služba neobsahuje specifická chybová hlášení

15 Odkazy na další dokumenty

15.1 Definice služby

WSDL služby: [egon/wsdl/IszrrosCtiSeznamIco2.wsdl](#)

XSD služby: [egon/xsd/IszrrosCtiSeznamIco2.xsd](#)

15.2 Egon služby

[SZR_popis_eGON_sluzeb_E08_robCtiHromadneAifo.doc](#)

[SZR_popis_eGON_sluzeb_E277_robCtiHromadneAifo2.doc](#)