

Popis eGON služby

E252p - isuiCtiPrvekStavebniObjektKDatu2

Název dokumentu:	Popis eGON služeb	Verze:	01.01
Autor:	Správa základních registrů	Datum aktualizace:	22. 6. 2022
Účel:	Popis eGON služeb v rámci základních registrů	Počet stran:	8

Obsah

1	Účel dokumentu	3
2	Funkcionalita služby	3
3	Základní informace o službě	3
4	Historie služby	3
5	Účel služby - detailní popis	4
6	Věcná pravidla vztahující se ke zpracování služby	4
7	<i>Rozpad eGon služby na primitivní služby</i>	4
7.1	Seznam a popis využívaných primitivních služeb	4
7.2	Workflow zpracování služby	4
8	<i>Vstupní údaje</i>	5
8.1	ZadostInfo	5
8.2	Zadost	5
9	Kontroly při volání služby	5
10	Příklad volání služby	5
11	<i>Výstupní údaje</i>	6
11.1	OdpovedInfo	6
11.1.1	Stavy	6
11.2	IsuiOdpoved	6
12	Příklad odpovědi	6
13	Notifikace změn	7
14	Chybová hlášení	8
15	Odkazy na další dokumenty	8

1 Účel dokumentu

Účelem tohoto dokumentu je především poskytnout orgánům veřejné moci, obecně uživatelům Základních registrů, jednoduchý a srozumitelný popis jak používat příslušnou eGON službu, včetně informací pro IT pracovníky orgánů veřejné moci. Změny provádí SZR.

2 Funkcionalita služby

Služba slouží ke čtení prvku ISUI typu Stavební Objekt a prvků nadřazených k určitému datu.

3 Základní informace o službě

Název služby	isuiCtiPrvekStavebniObjektKDatu2
Označení služby	E252p
Verze služby	V1.1
Publikována v katalogu služeb od verze	
Platnost od	5. 12. 2020
Platnost do	
Stav služby	Aktivní
Nahrazena službou	
Nahrazuje službu	
Třída služby	S4
Dostupnost služby, potřebná oprávnění	Veřejná služba, ověření dle registrace.
Režim služby	Synchronní i asynchronní
SLA služby	SLA-04

4 Historie služby

Verze služby	Aktuální stav verze	Publikovaná v produkčním prostředí		Popis změn oproti předchozí verzi
		Od	Do	
V1	neaktivní	5. 12. 2020	25. 6. 2022	Prvotní verze
V1.1	aktivní	25. 6. 2022		Rozšíření XSD o nezjištěné údaje data dokončení a vybraných technickoekonomických atributů.

5 Účel služby - detailní popis

Služba *E252p IsuiCtiPrvekStavebniObjektKDatuV2* slouží ke čtení informací k určitému datu o zvoleném prvku (a prvků nadřazených), kdy vrácené informace jsou aktuální k datu, které je uvedeno v požadavku.

6 Věcná pravidla vztahující se ke zpracování služby

Služba je předána na ISUI, kde jsou provedeny věcné kontroly a vlastní vykonání služby. Data výstupu služby jsou předána volajícímu AIS.

Na vstupu služby lze zadat pouze jeden identifikátor, kód požadovaného prvku a datum platnosti dat. Na výstupu služba vrací obecné informace odpovědi a údaje požadovaného prvku platné k zadanému datu. Pokud v požadavku služby bude uvedeno datum v budoucnosti, služba vrátí chybu.

Věcné kontroly ISUI:

- Kontrola zadání alespoň jednoho údaje v Dotaz.
- Kontrola existence nepovolených znaků: '/', '\', ' ', '%', '?' v názvových polích.

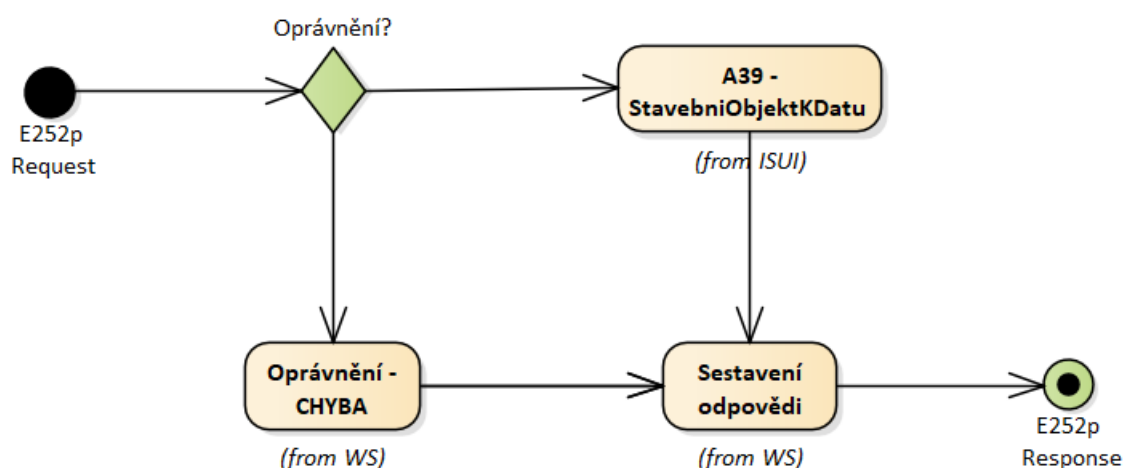
7 Rozpad eGon služby na primitivní služby

7.1 Seznam a popis využívaných primitivních služeb

V rámci zpracování jsou využívány následující interní služby:

A39 – *isuiCtiPrvekKDatuV2* - služba pro získání atributů prvku podle jeho ID

7.2 Workflow zpracování služby



8 Vstupní údaje

Vstupní údaje obsahují standardní položky, definované v datovém typu *IszrIsuiCtiPrvekStavebniObjektKDatu2Type*. Bez správného vyplnění vstupních údajů nelze transakci zpracovat.

8.1 ZadostInfo

Položka *ZadostInfo* představuje standardní hlavičku datové zprávy dotazu, která je odesílána ke zpracování. Struktura a obsah hlavičky zprávy jsou dány datovým typem *ZadostInfoType*. Obsahuje údaje, které ISZR vyžaduje pro ověření přístupu ke službě. Povinné položky musí být vyplněny.

8.2 Zadost

Položka *Zadost* slouží k detailní specifikaci požadavků na službu. Vstupní parametry jsou uvedeny v elementu *IsuiCtiPrvekStavebniObjektKDatu2Data*, kde je specifikován kód prvku v elementu *Kod* a datum určující platnost informací, které má služba vrátit v elementu *Datum*.

Specifikace požadovaných údajů je uvedena v následující tabulce:

Název elementu	Popis
Kod	Kód prvku
Datum	Platnost údajů prvku

9 Kontroly při volání služby

Na vstupu jsou prováděny běžné kontroly na oprávnění při volání služby. Dále jsou prováděny věcné kontroly popsané v kapitole Vstupní údaje.

10 Příklad volání služby

```
<soapenv:Envelope xmlns:soapenv="http://schemas.xmlsoap.org/soap/envelope/"
xmlns:urn="urn:cz:isvs:iszr:schemas:IszrIsuiCtiPrvekStavebniObjektKDatu2:v1"
xmlns:urn1="urn:cz:isvs:iszr:schemas:IszrAbstract:v1"
xmlns:urn2="urn:cz:isvs:reg:schemas:RegTypy:v1"
xmlns:urn3="urn:cz:isvs:isui:schemas:CtiStavebniObjektKDatu:v2">
  <soapenv:Header/>
  <soapenv:Body>
    <urn:IsuiCtiPrvekStavebniObjektKDatu2>
      <urn1:ZadostInfo>
        <urn2:CasZadosti>2012-03-14T00:00:00.000+01:00</urn2:CasZadosti>
        <urn2:Agenda>Axxx</urn2:Agenda>
        <urn2:AgendovaRole>CRxxx</urn2:AgendovaRole>
        <urn2:Ovm>ovm</urn2:Ovm>
        <urn2:Ais>ais</urn2:Ais>
        <urn2:Subjekt>>true</urn2:Subjekt>
        <urn2:Uzivatel>uzivatel</urn2:Uzivatel>
        <urn2:DuvodUcel>duvod ucel</urn2:DuvodUcel>
        <urn2:AgendaZadostId>9fe86e25-20f2-4dad-ac25-1c4d17a25b13</urn2:AgendaZadostId>
      </urn1:ZadostInfo>
    </urn:Zadost>
  </urn:IsuiCtiPrvekStavebniObjektKDatu2Data>
```

```
<urn3:Kod>10174672</urn3:Kod>  
<urn3:Datum>2022-06-21T00:00:00.000Z</urn3:Datum>  
</urn:IsuiCtiPrvekStavebniObjektKDatu2Data>  
</urn:Zadost>  
</urn:IsuiCtiPrvekStavebniObjektKDatu2>  
</soapenv:Body>  
</soapenv:Envelope>
```

11 Výstupní údaje

Výstupní údaje obsahují položky definované v datovém typu *IsuiCtiPrvekStavebniObjektKDatu2ResponseType*.

11.1 OdpovedInfo

Struktura položky *OdpovedInfo* obsahuje údaje, které ISZR ale i AIS očekává k dokončení vyřízení požadavku. Struktura a obsah hlavičky zprávy jsou dány datovým typem *OdpovedInfoType*.

11.1.1 Stav

Stav provedení služby je uveden v elementu *Status/VysledekKod*:

- OK – služba byla zpracována v pořádku
- VAROVANI – nastala situace, na kterou je vhodné upozornit
- CHYBA – zpracování není možné provést

Pokud skončí služba stavem *CHYBA* nebo *VAROVANI* a jsou známy detailnější informace, jsou podrobnosti uvedeny v elementu *VysledekDetail*.

Definované situace pro varování jsou uvedeny v následující tabulce:

VysledekSubKod	VysledekPopis
SPECIFIKACE V POPISU	Prvek: StavebniObjekt nenalezen

Definované chybové stavy jsou uvedeny v následující tabulce:

VysledekSubKod	VysledekPopis
SPECIFIKACE V POPISU	Prvek: StavebniObjekt - Nelze zadat datum v budoucnosti (2022-12-12T00:00:00+01:00).

Stav *CHYBA* dále může nastat v situaci, kdy službu nebylo možné z nějakého závažného důvodu vykonat nebo sestavit odpověď. Příkladem situace, ve které vzniká tato chyba, je například chybný vstup služby, nedostupnost databáze nebo základního registru a podobně.

11.2 IsuiOdpoved

Položka je vyplněna, pokud bylo provedeno volání ISUI. V elementu jsou vrácena aplikační data. Jsou umístěna v elementu *IsuiCtiPrvekStavebniObjektKDatu2DataResponse* a to ve struktuře odpovídající požadovaným hodnotám.

12 Příklad odpovědi

```
<soapenv:Envelope xmlns:soapenv="http://schemas.xmlsoap.org/soap/envelope/"
xmlns:autocont1="urn:cz:isvs:iszr:services:IszrIsuiCtiPrvekStavebniObjektKDat2:v1"
xmlns:abs="urn:cz:isvs:iszr:schemas:IszrAbstract:v1"
xmlns:autocont2="urn:cz:isvs:iszr:schemas:IszrIsuiCtiPrvekStavebniObjektKDat2:v1"
xmlns:reg="urn:cz:isvs:iszr:schemas:RegTypy:v1" xmlns:xlink="http://www.w3.org/1999/xlink"
xmlns:autocont3="http://www.opengis.net/gml/3.2"
xmlns:autocont4="urn:cz:isvs:ruian:schemas:CtiStavebniObjekt:v2"
xmlns:xsi="http://www.w3.org/2001/XMLSchema-instance"
xmlns:autocont5="urn:cz:isvs:ruian:schemas:StavebniObjekt:v2"
xmlns:autocont6="urn:cz:isvs:ruian:schemas:CommonTypy:v1"
xmlns:autocont7="urn:cz:isvs:ruian:schemas:Parcela:v2"
xmlns:autocont8="urn:cz:isvs:ruian:schemas:CastObce:v2"
xmlns:autocont9="urn:cz:isvs:ruian:schemas:StavebniObjektGML:v2">
  <soapenv:Header />
  <soapenv:Body>
    <autocont2:IsuiCtiPrvekStavebniObjektKDat2Response>
      <abs:OdpovedInfo>
        <reg:CasOdpovedi>2022-06-22T08:10:12.9031981+02:00</reg:CasOdpovedi>
        <reg:Status>
          <reg:VysledekKod>OK</reg:VysledekKod>
        </reg:Status>
        <reg:AgendaZadostId>9fe86e25-20f2-4dad-ac25-1c4d17a25b13</reg:AgendaZadostId>
        <reg:IszrZadostId>000692d8-6711-13fe-9550-28348135f000</reg:IszrZadostId>
      </abs:OdpovedInfo>
      <autocont2:IsuiOdpoved>
        <autocont2:IsuiCtiPrvekStavebniObjektKDat2DataResponse>
          <autocont4:StavebniObjekt autocont3:id="id.10174672">
            <autocont3:boundedBy xsi:nil="true" />
            <autocont5:Kod>10174672</autocont5:Kod>
            <autocont5:CislaDomovni>
              <autocont6:CisloDomovni>17</autocont6:CisloDomovni>
            </autocont5:CislaDomovni>
            <autocont5:IdentifikacniParcela>
              <autocont7:Id>1340994740</autocont7:Id>
            </autocont5:IdentifikacniParcela>
            <autocont5:TypStavebnihoObjektuKod>1</autocont5:TypStavebnihoObjektuKod>
            <autocont5:CastObce>
              <autocont8:Kod>41050</autocont8:Kod>
              <autocont8:Nazev>Všetuly</autocont8:Nazev>
            </autocont5:CastObce>
            <autocont9:PlatiOd>2022-06-21T00:00:00+02:00</autocont9:PlatiOd>
            <autocont9:GlobalniIdNavrhuZmeny>2773423</autocont9:GlobalniIdNavrhuZmeny>
            <autocont9:DruhKonstrukceKod>9</autocont9:DruhKonstrukceKod>
            <autocont9:PripojeniKanalizaceKod>9</autocont9:PripojeniKanalizaceKod>
            <autocont9:PripojeniPlynKod>9</autocont9:PripojeniPlynKod>
            <autocont9:PripojeniVodovodKod>9</autocont9:PripojeniVodovodKod>
            <autocont9:VybaveniVytahemKod>9</autocont9:VybaveniVytahemKod>
            <autocont9:ZpusobVytapeniKod>9</autocont9:ZpusobVytapeniKod>
            <autocont9:ZpusobVyuzitiKod>7</autocont9:ZpusobVyuzitiKod>
            <autocont9:DetailniTEA />
            <autocont9:NezjisteneUdaje>
              <autocont6:Dokonceni>true</autocont6:Dokonceni>
              <autocont6:ZastavenaPlocha>true</autocont6:ZastavenaPlocha>
              <autocont6:PodlahovaPlocha>true</autocont6:PodlahovaPlocha>
              <autocont6:ObestavenyProstor>true</autocont6:ObestavenyProstor>
              <autocont6:PocetPodlazi>true</autocont6:PocetPodlazi>
              <autocont6:PocetBytu>true</autocont6:PocetBytu>
            </autocont9:NezjisteneUdaje>
          </autocont4:StavebniObjekt>
        </autocont2:IsuiCtiPrvekStavebniObjektKDat2DataResponse>
      </autocont2:IsuiOdpoved>
    </autocont2:IsuiCtiPrvekStavebniObjektKDat2Response>
  </soapenv:Body>
</soapenv:Envelope>
```

13 Notifikace změn

Služba není editační, notifikace změn pro ni není relevantní.

14 Chybová hlášení

Služba neobsahuje specifická chybová hlášení.

15 Odkazy na další dokumenty

WSDL služby: <egon/wsd/IszrlsuiCtiPrvekStavebniObjektKDatu2.wsdl>
XSD služby: <egon/xsd/IszrlsuiCtiPrvekStavebniObjektKDatu2.xsd>