

Popis eGON služby

E252m - isuiCtiPrvekRegionSoudrznostiKDatu2

| | | | |
|-------------------------|---|---------------------------|-------------|
| Název dokumentu: | Popis eGON služeb | Verze: | 01.00 |
| Autor: | Správa základních registrů | Datum aktualizace: | 9. 12. 2020 |
| Účel: | Popis eGON služeb v rámci základních registrů | Počet stran: | 7 |

Obsah

| | | |
|-----------|--|----------|
| 1 | Účel dokumentu | 3 |
| 2 | Funkcionalita služby | 3 |
| 3 | Základní informace o službě | 3 |
| 4 | Historie služby | 3 |
| 5 | Účel služby - detailní popis | 4 |
| 6 | Věcná pravidla vztahující se ke zpracování služby | 4 |
| 7 | <i>Rozpad eGon služby na primitivní služby</i> | 4 |
| 7.1 | Seznam a popis využívaných primitivních služeb | 4 |
| 7.2 | Workflow zpracování služby | 4 |
| 8 | <i>Vstupní údaje.....</i> | 5 |
| 8.1 | ZadostInfo | 5 |
| 8.2 | Zadost | 5 |
| 9 | Kontroly při volání služby | 5 |
| 10 | Příklad volání služby..... | 5 |
| 11 | Výstupní údaje..... | 6 |
| 11.1 | OdpovedInfo | 6 |
| 11.1.1 | Stavy | 6 |
| 11.2 | IsuiOdpoved | 6 |
| 12 | Příklad odpovědi | 6 |
| 13 | Notifikace změn..... | 7 |
| 14 | Chybová hlášení..... | 7 |
| 15 | Odkazy na další dokumenty..... | 7 |

1 Účel dokumentu

Účelem tohoto dokumentu je především poskytnout orgánům veřejné moci, obecně uživatelům Základních registrů, jednoduchý a srozumitelný popis jak používat příslušnou eGON službu, včetně informací pro IT pracovníky orgánů veřejné moci. Změny provádí SZR.

2 Funkcionalita služby

Služba slouží ke čtení prvku ISUI typu Region Soudržnosti a prvků nadřazených k určitému datu.

3 Základní informace o službě

| | |
|--|---|
| Název služby | isuiCtiPrvekRegionSoudrznostiKDatu2 |
| Označení služby | E252m |
| Verze služby | V1 |
| Publikována v katalogu služeb od verze | |
| Platnost od | 5. 12. 2020 |
| Platnost do | |
| Stav služby | Aktivní |
| Nahrazena službou | |
| Nahrazuje službu | |
| Třída služby | S4 |
| Dostupnost služby, potřebná oprávnění | Veřejná služba, ověření dle registrace. |
| Režim služby | Synchronní i asynchronní |
| SLA služby | SLA-04 |

4 Historie služby

| Verze služby | Aktuální stav verze | Publikovaná v produkčním prostředí | | Popis změn oproti předchozí verzi |
|--------------|---------------------|------------------------------------|----|-----------------------------------|
| | | Od | Do | |
| V1 | aktivní | 5. 12. 2020 | | Prvotní verze |
| | | | | |
| | | | | |
| | | | | |

5 Účel služby - detailní popis

Služba *E252m IsuiCtiPrvekRegionSoudrznostiKDatuV2* slouží ke čtení informací k určitému datu o zvoleném prvku (a prvků nadřazených), kdy vrácené informace jsou aktuální k datu, které je uvedeno v požadavku.

6 Věcná pravidla vztahující se ke zpracování služby

Služba je předána na ISUI, kde jsou provedeny věcné kontroly a vlastní vykonání služby. Data výstupu služby jsou předána volajícímu AIS.

Na vstupu služby lze zadat pouze jeden identifikátor, kód požadovaného prvku a datum platnosti dat. Na výstupu služba vrací obecné informace odpovědi a údaje požadovaného prvku platné k zadanému datu. Pokud v požadavku služby bude uvedeno datum v budoucnosti, služba vrátí chybu.

Věcné kontroly ISUI:

- Kontrola zadání alespoň jednoho údaje v Dotaz.
- Kontrola existence nepovolených znaků: '/', '\', ' ', '%', '?' v názvových polích.

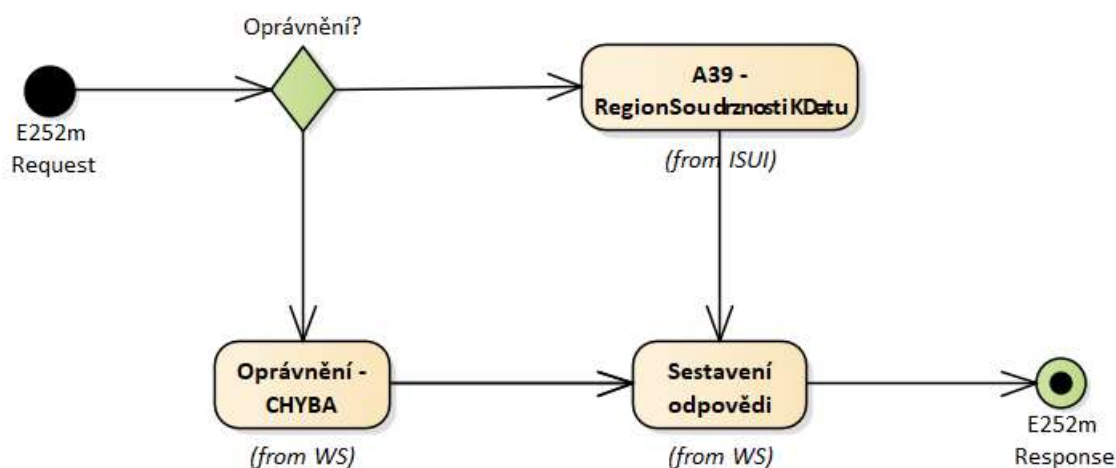
7 Rozpad eGon služby na primitivní služby

7.1 Seznam a popis využívaných primitivních služeb

V rámci zpracování jsou využívány následující interní služby:

A39 – *isuiCtiPrvekKDatuV2* - služba pro získání atributů prvku podle jeho ID

7.2 Workflow zpracování služby



8 Vstupní údaje

Vstupní údaje obsahují standardní položky, definované v datovém typu *IszrIsuiCtiPrvekRegionSoudrznostiKDatu2Type*. Bez správného vyplnění vstupních údajů nelze transakci zpracovat.

8.1 ZadostInfo

Položka *ZadostInfo* představuje standardní hlavičku datové zprávy dotazu, která je odesílána ke zpracování. Struktura a obsah hlavičky zprávy jsou dány datovým typem *ZadostInfoType*. Obsahuje údaje, které ISZR vyžaduje pro ověření přístupu ke službě. Povinné položky musí být vyplněny.

8.2 Zadost

Položka *Zadost* slouží k detailní specifikaci požadavků na službu. Vstupní parametry jsou uvedeny v elementu *IsuiCtiPrvekRegionSoudrznostiKDatu2Data*, kde je specifikován kód prvku v elementu *Kod* a datum určující platnost informací, které má služba vrátit v elementu *Datum*.

Specifikace požadovaných údajů je uvedena v následující tabulce:

| Název elementu | Popis |
|----------------|----------------------|
| Kod | Kód prvku |
| Datum | Platnost údajů prvku |

9 Kontroly při volání služby

Na vstupu jsou prováděny běžné kontroly na oprávnění při volání služby. Dále jsou prováděny věcné kontroly popsané v kapitole Vstupní údaje.

10 Příklad volání služby

```
<soapenv:Envelope xmlns:soapenv="http://schemas.xmlsoap.org/soap/envelope/"
xmlns:urn="urn:cz:isvs:iszr:schemas:IszrIsuiCtiPrvekRegionSoudrznostiKDatu2:v1"
xmlns:urn1="urn:cz:isvs:iszr:schemas:IszrAbstract:v1"
xmlns:urn2="urn:cz:isvs:reg:schemas:RegTypy:v1"
xmlns:urn3="urn:cz:isvs:isui:schemas:CtiRegionSoudrznostiKDatu:v2">
  <soapenv:Header/>
  <soapenv:Body>
    <urn:IsuiCtiPrvekRegionSoudrznostiKDatu2>
      <urn1:ZadostInfo>
        <urn2:CasZadosti>2012-03-14T00:00:00.000+01:00</urn2:CasZadosti>
        <urn2:Agenda>Axxx</urn2:Agenda>
        <urn2:AgendovaRole>CRxxx</urn2:AgendovaRole>
        <urn2:Ovm>ovm</urn2:Ovm>
        <urn2:Ais>ais</urn2:Ais>
        <urn2:AgendaZadostId>c4735408-c657-4256-bc6c-9890a42d9baf</urn2:AgendaZadostId>
      </urn1:ZadostInfo>
      <urn1:AutorizaceInfo>
        <urn1:SeznamUdaju>AdresaSidla PravniForma Jmeno</urn1:SeznamUdaju>
      </urn1:AutorizaceInfo>
      <urn:Zadost>
        <urn:IsuiCtiPrvekRegionSoudrznostiKDatu2Data>
```

```

        <urn3:Kod>60</urn3:Kod>
        <urn3:Datum>2012-03-01T00:00:00.000+02:00</urn3:Datum>
    </urn:IsuiCtiPrvekRegionSoudrznostiKDatu2Data>
    </urn:Zadost>
    </urn:IsuiCtiPrvekRegionSoudrznostiKDatu2>
</soapenv:Body>
</soapenv:Envelope>

```

11 Výstupní údaje

Výstupní údaje obsahují položky definované v datovém typu *IsuiCtiPrvekRegionSoudrznostiKDatu2ResponseType*.

11.1 OdpovedInfo

Struktura položky *OdpovedInfo* obsahuje údaje, které ISZR ale i AIS očekává k dokončení vyřízení požadavku. Struktura a obsah hlavičky zprávy jsou dány datovým typem *OdpovedInfoType*.

11.1.1 Stav

Stav provedení služby je uveden v elementu *Status/VysledekKod*:

- OK – služba byla zpracována v pořádku
- VAROVANI – nastala situace, na kterou je vhodné upozornit
- CHYBA – zpracování není možné provést

Pokud skončí služba stavem *CHYBA* nebo *VAROVANI* a jsou známy detailnější informace, jsou podrobnosti uvedeny v elementu *VysledekDetail*.

Definované situace pro varování jsou uvedeny v následující tabulce:

| VysledekSubKod | VysledekPopis |
|----------------------|------------------------------------|
| SPECIFIKACE V POPISU | Prvek: RegionSoudrznosti nenalezen |

Definované chybové stavy jsou uvedeny v následující tabulce:

| VysledekSubKod | VysledekPopis |
|----------------------|---|
| SPECIFIKACE V POPISU | Prvek: RegionSoudrznosti - Nelze zadat datum v budoucnosti (2022-12-12T00:00:00+01:00). |

Stav *CHYBA* dále může nastat v situaci, kdy službu nebylo možné z nějakého závažného důvodu vykonat nebo sestavit odpověď. Příkladem situace, ve které vzniká tato chyba, je například chybný vstup služby, nedostupnost databáze nebo základního registru a podobně.

11.2 IsuiOdpoved

Položka je vyplněna, pokud bylo provedeno volání ISUI. V elementu jsou vrácena aplikační data. Jsou umístěna v elementu *IsuiCtiPrvekRegionSoudrznostiKDatu2DataResponse* a to ve struktuře odpovídající požadovaným hodnotám.

12 Příklad odpovědi

```
<soapenv:Envelope xmlns:soapenv="http://schemas.xmlsoap.org/soap/envelope/"
xmlns:autocont1="urn:cz:isvs:iszr:services:IszrProbe:v1"
xmlns:abs="urn:cz:isvs:iszr:schemas:IszrAbstract:v1"
xmlns:autocont2="urn:cz:isvs:iszr:schemas:IszrIsuiCtiPrvekRegionSoudrznostiKDat2:v1"
xmlns:reg="urn:cz:isvs:reg:schemas:RegTypy:v1" xmlns:xlink="http://www.w3.org/1999/xlink"
xmlns:autocont3="http://www.opengis.net/gml/3.2"
xmlns:autocont4="urn:cz:isvs:ruian:schemas:CtiRegionSoudrznosti:v2"
xmlns:xsi="http://www.w3.org/2001/XMLSchema-instance"
xmlns:autocont5="urn:cz:isvs:ruian:schemas:RegionSoudrznosti:v2"
xmlns:autocont6="urn:cz:isvs:ruian:schemas:Stat:v2"
xmlns:autocont7="urn:cz:isvs:ruian:schemas:RegionSoudrznostiGML:v2">
  <soapenv:Header />
  <soapenv:Body>
    <autocont2:IsuiCtiPrvekRegionSoudrznostiKDat2Response>
      <abs:OdpovedInfo>
        <reg:CasOdpovedi>2020-12-10T07:38:02.9379711+01:00</reg:CasOdpovedi>
        <reg:Status>
          <reg:VysledekKod>OK</reg:VysledekKod>
        </reg:Status>
        <reg:AgendaZadostId>c4735408-c657-4256-bc6c-9890a42d9baf</reg:AgendaZadostId>
        <reg:IszrZadostId>d532fd78-3e93-13ed-9726-273ea3950000</reg:IszrZadostId>
      </abs:OdpovedInfo>
      <autocont2:IsuiOdpoved>
        <autocont2:IsuiCtiPrvekRegionSoudrznostiKDat2DataResponse>
          <autocont4:RegionSoudrznosti autocont3:id="id.60">
            <autocont3:boundedBy xsi:nil="true" />
            <autocont5:Kod>60</autocont5:Kod>
            <autocont5:Nazev>Jihovýchod</autocont5:Nazev>
            <autocont5:Stat>
              <autocont6:Kod>1</autocont6:Kod>
              <autocont6:Nazev>Česká republika</autocont6:Nazev>
            </autocont5:Stat>
            <autocont7:PlatiOd>2011-07-01T00:00:00+02:00</autocont7:PlatiOd>
            <autocont7:GlobalniIdNavrhuZmeny>0</autocont7:GlobalniIdNavrhuZmeny>
            <autocont7:NutsLau>CZ06</autocont7:NutsLau>
            <autocont7:NespravneUdaje />
          </autocont4:RegionSoudrznosti>
        </autocont2:IsuiCtiPrvekRegionSoudrznostiKDat2DataResponse>
      </autocont2:IsuiOdpoved>
    </autocont2:IsuiCtiPrvekRegionSoudrznostiKDat2Response>
  </soapenv:Body>
</soapenv:Envelope>
```

13 Notifikace změn

Služba není editační, notifikace změn pro ni není relevantní.

14 Chybová hlášení

Služba neobsahuje specifická chybová hlášení.

15 Odkazy na další dokumenty

WSDL služby: <egon/wsd/IszrIsuiCtiPrvekRegionSoudrznostiKDat2.wsdl>
XSD služby: <egon/xsd/IszrIsuiCtiPrvekRegionSoudrznostiKDat2.xsd>