

# Popis eGON služby

---

## E251 – ruianCtiAdresu2

<b>Název dokumentu:</b>	Popis eGON služeb
<b>Autor:</b>	Správa základních registrů
<b>Účel:</b>	Popis eGON služeb v rámci základních registrů

<b>Verze:</b>	01.00
<b>Datum aktualizace:</b>	9. 12. 2020
<b>Počet stran:</b>	8

## Obsah

<b>1</b>	<b>Účel dokumentu .....</b>	<b>3</b>
<b>2</b>	<b>Funkcionalita služby .....</b>	<b>3</b>
<b>3</b>	<b>Základní informace o službě.....</b>	<b>3</b>
<b>4</b>	<b>Historie služby.....</b>	<b>3</b>
<b>5</b>	<b>Účel služby - detailní popis.....</b>	<b>4</b>
<b>6</b>	<b>Věcná pravidla vztahující se ke zpracování služby .....</b>	<b>4</b>
	6.1 Primární zpracování .....	4
<b>7</b>	<b>Rozpad eGon služby na primitivní služby .....</b>	<b>4</b>
	7.1 Seznam a popis využívaných primitivních služeb .....	4
	7.2 Workflow zpracování služby .....	4
<b>8</b>	<b>Vstupní údaje .....</b>	<b>4</b>
	8.1 ZadostInfo .....	4
	8.2 Zadost .....	5
	8.2.1 CtiAdresuDotazType .....	5
<b>9</b>	<b>Kontroly při volání služby.....</b>	<b>5</b>
<b>10</b>	<b>Příklad volání služby .....</b>	<b>5</b>
<b>11</b>	<b>Výstupní údaje .....</b>	<b>6</b>
	11.1 OdpovedInfo .....	6
	11.1.1 Stavy .....	6
	11.2 RuianOdpoved .....	6
<b>12</b>	<b>Příklad odpovědi .....</b>	<b>7</b>
<b>13</b>	<b>Notifikace změn .....</b>	<b>8</b>
<b>14</b>	<b>Chybová hlášení .....</b>	<b>8</b>
<b>15</b>	<b>Odkazy na další dokumenty .....</b>	<b>8</b>
	15.1 Definice služby .....	8

## 1 Účel dokumentu

Účelem tohoto dokumentu je především poskytnout orgánům veřejné moci, obecně uživatelům Základních registrů, jednoduchý a srozumitelný popis jak používat příslušnou eGON službu, včetně informací pro IT pracovníky orgánů veřejné moci. Změny provádí SZR.

## 2 Funkcionalita služby

Služba pro získání adresy na základě zadání kódu adresního místa.

## 3 Základní informace o službě

Název služby	<b>ruianCtiAdresu2</b>
Označení služby	<b>E251</b>
Verze služby	<b>V1</b>
Publikována v katalogu služeb od verze	
Platnost od	<b>5. 12. 2020</b>
Platnost do	
Stav služby	<b>Aktivní</b>
Nahrazena službou	
Nahrazuje službu	
Třída služby	S1
Dostupnost služby, potřebná oprávnění	<b>Veřejná služba, ověření dle registrace.</b>
Režim služby	Synchronní i asynchronní
SLA služby	SLA-01

## 4 Historie služby

Název služby	<b>ruianCtiAdresu2</b>	Název služby		<b>ruianCtiAdresu2</b>
		Označení služby	<b>E251</b>	
Označení služby	<b>E251</b>	Označení služby	<b>E251</b>	Označení služby
Verze služby	<b>V1</b>	Verze služby	<b>V1</b>	Verze služby
Publikována v katalogu služeb od verze		Publikována v katalogu služeb od verze		Publikována v katalogu služeb od verze
Platnost od	<b>5. 12. 2020</b>	Platnost od	<b>5. 12. 2020</b>	Platnost od
Platnost do		Platnost do		Platnost do

## 5 Účel služby - detailní popis

Služba E251 *ruianCtiAdresu2* slouží k získání adresních údajů ve strukturované podobě, nebo formátované adresy na základě předaného kódu adresního místa.

## 6 Věcná pravidla vztahující se ke zpracování služby

### 6.1 Primární zpracování

Je provedeno čtení detailu adresy na základě vstupního kódu adresy.

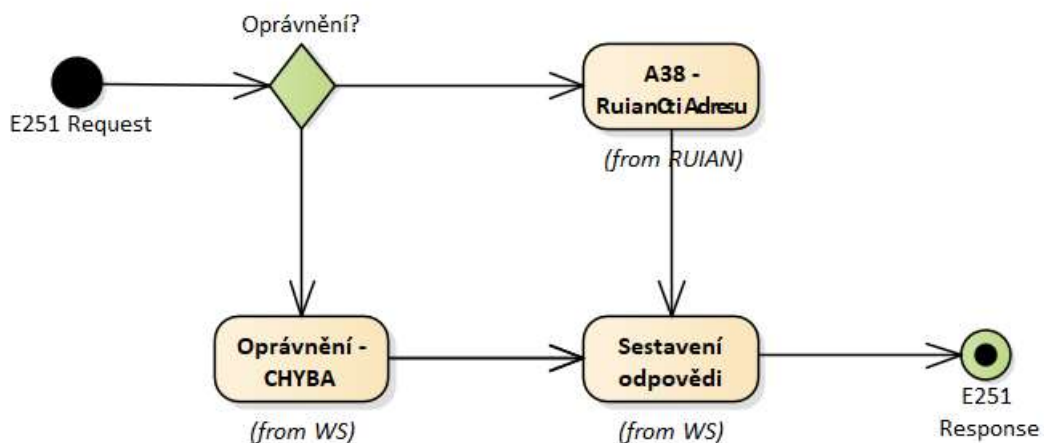
## 7 Rozpad eGon služby na primitivní služby

### 7.1 Seznam a popis využívaných primitivních služeb

V rámci zpracování jsou využívány následující interní služby:

- A38 – *RuianCtiAdresuV2* - Služba pro získání adresy na základě zadání kódu adresního místa

### 7.2 Workflow zpracování služby



## 8 Vstupní údaje

Vstupní údaje obsahují položky definované v datovém typu *IszrRuianCtiAdresu2Type*. Bez správného vyplnění vstupních údajů nelze transakci zpracovat.

### 8.1 ZadostInfo

Položka *ZadostInfo* představuje standardní hlavičku datové zprávy dotazu, která je odesílána ke zpracování. Struktura a obsah hlavičky zprávy jsou dány datovým typem *ZadostInfoType*. Obsahuje údaje, které ISZR vyžaduje pro ověření přístupu ke službě. Povinné položky musí být vyplněny.

Položky *Subjekt*, *Uzivatel* a *DuvodUcel* není třeba vyplňovat.

## 8.2 Zadost

Položka *Zadost* slouží k detailní specifikaci požadavků na službu. Vstupní parametry jsou uvedeny v elementu *RuianCtiAdresu2Data*.

### 8.2.1 CtiAdresuDotazType

Položka *Kod* slouží pro zadání kódu adresního místa, které je následně v RUIAN vyhledáno a jsou k němu vráceny údaje v požadované struktuře.

Položka *FormatAdresy* slouží pro nastavení formátu adresy na výstupu

Typy formátu adresy jsou:

POLOZKOVY	Jen adresní údaje
RADKOVY	Jen řádková adresa
VSECHNY	Všechny dostupné struktury adres

## 9 Kontroly při volání služby

Na vstupu jsou prováděny běžné kontroly na oprávnění při volání služby.

Kontrola existence a platnosti adresního místa.

## 10 Příklad volání služby

```
<soapenv:Envelope xmlns:soapenv="http://schemas.xmlsoap.org/soap/envelope/"
xmlns:urn="urn:cz:isvs:iszr:schemas:IszrRuianCtiAdresu2:v1"
xmlns:urn1="urn:cz:isvs:iszr:schemas:IszrAbstract:v1"
xmlns:urn2="urn:cz:isvs:reg:schemas:RegTypy:v1"
xmlns:urn3="urn:cz:isvs:ruian:schemas:CtiAdresa:v2">
  <soapenv:Header/>
  <soapenv:Body>
    <urn:RuianCtiAdresu2>
      <urn1:ZadostInfo>
        <urn2:CasZadosti>2012-01-06T00:00:00.000+01:00</urn2:CasZadosti>
        <urn2:Agenda>Axxx</urn2:Agenda>
        <urn2:AgendovaRole>CRxxx</urn2:AgendovaRole>
        <urn2:Ovm>ovm</urn2:Ovm>
        <urn2:Ais>ais</urn2:Ais>
        <urn2:Subjekt>subjekt32</urn2:Subjekt>
        <urn2:Uzivatel>uzivatel</urn2:Uzivatel>
        <urn2:DuvodUcel>důvod účel</urn2:DuvodUcel>
        <urn2:AgendaZadostId>225f2bfb-9520-4215-b4c2-73459897bf4c</urn2:AgendaZadostId>
      </urn1:ZadostInfo>
      <urn:Zadost>
        <urn:RuianCtiAdresu2Data>
          <urn3:Kod>19588755</urn3:Kod>
          <urn3:FormatAdresy>VSECHNY</urn3:FormatAdresy>
        </urn:RuianCtiAdresu2Data>
      </urn:Zadost>
    </urn:RuianCtiAdresu2>
  </soapenv:Body>
</soapenv:Envelope>
```

## 11 Výstupní údaje

Výstupní údaje obsahují položky definované v datovém typu *RuianCtiAdresu2ResponseType*.

### 11.1 OdpovedInfo

Struktura položky *OdpovedInfo* obsahuje údaje, které ISZR ale i AIS očekává k dokončení vyřízení požadavku. Struktura a obsah hlavičky zprávy jsou dány datovým typem *OdpovedInfoType*.

#### 11.1.1 Stav

Stav provedení služby je uveden v elementu *Status/VysledekKod*:

- OK – služba byla zpracována v pořádku
- VAROVANI – při zpracování nastala situace, na kterou je vhodné upozornit.
- CHYBA – zpracování není možné provést

Pokud skončí služba stavem *CHYBA* nebo *VAROVANI*, a jsou známy detailnější informace, jsou podrobnosti uvedeny v elementu *VysledekDetail*.

Definované situace pro varování jsou uvedeny v následující tabulce:

VysledekSubKod	VysledekPopis
SPECIFIKACE V POPISU	Prvek: #1 nenalezen
SPECIFIKACE V POPISU	Prvek: #1 smazán

Definované chybové stavy jsou uvedeny v následující tabulce:

VysledekSubKod	VysledekPopis
SPECIFIKACE V POPISU	Prvek: #1 - nevalidní dotaz - nezadány požadované informace.

Stav *CHYBA* může nastat v situacích, kdy službu nebylo možné z nějakého závažného důvodu vykonat nebo sestavit odpověď. Příklady situací, ve kterých vzniká tato chyba, je chybný vstup služby, nedostupnost databáze a podobně.

### 11.2 RuianOdpoved

Odpověď služby obsahující informace dle zadaného dotazu. Odpověď se může skládat z elementů *PolozkovaAdresa* a *RadkovaAdresa*.

*PolozkovaAdresa* může obsahovat položky:

- *OkresKod* - Kód okresu
- *ObecKod* - Kód obce
- *ObecNazev* - Název obce
- *CastObceKod* - Kód části obce
- *CastObceNazev* - Název části obce
- *UliceKod* - Kód ulice
- *UliceNazev* - Název Ulice

- *PostaKod* - PSČ
- *PostaNazev* - Název adresní pošty
- *StavebniObjektKod* - Kód stavebního objektu
- *AdresniMistoKod* - Kód adresního místa
- *TypCislaDomovnihoKod* - Typ čísla domovního (1 Budova s číslem popisným, 2 Budova s číslem evidenčním)
- *CisloDomovni* - Číslo popisné nebo evidenční
- *CisloOrientacni* - Číslo orientační bez písmena
- *CisloOrientacniPismeno* - Číslo orientační - písmeno
- *ObvodPrahyKod* - Kód obvodu Prahy
- *ObvodPrahyNazev* - Název obvodu Prahy

*RadkovaAdresa* může obsahovat položky:

- *AdresniMistoKod* – Kód adresního místa
- *RadekAdresy1* - Řádek 1 dle pravidel (vyhláška) pro zápis adresy
- *RadekAdresy2* - Řádek 2 dle pravidel (vyhláška) pro zápis adresy
- *RadekAdresy3* - Řádek 3 dle pravidel (vyhláška) pro zápis adresy

## 12 Příklad odpovědi

```
<soapenv:Envelope xmlns:soapenv="http://schemas.xmlsoap.org/soap/envelope/"
xmlns:autocont1="urn:cz:isvs:iszr:services:IszrProbe:v1"
xmlns:abs="urn:cz:isvs:iszr:schemas:IszrAbstract:v1"
xmlns:autocont2="urn:cz:isvs:iszr:schemas:IszrRuianCtiAdresu2:v1"
xmlns:reg="urn:cz:isvs:reg:schemas:RegTypy:v1" xmlns:xlink="http://www.w3.org/1999/xlink"
xmlns:autocont3="urn:cz:isvs:ruian:schemas:CtiAdresa:v2">
  <soapenv:Header />
  <soapenv:Body>
    <autocont2:RuianCtiAdresu2Response>
      <abs:OdpovedInfo>
        <reg:CasOdpovedi>2020-12-10T07:32:50.9103647+01:00</reg:CasOdpovedi>
        <reg:Status>
          <reg:VysledekKod>OK</reg:VysledekKod>
        </reg:Status>
        <reg:AgendaZadostId>225f2fbf-9520-4215-b4c2-73459897bf4c</reg:AgendaZadostId>
        <reg:IszrZadostId>91b8eff0-3e8c-13ed-9724-29669a8a8000</reg:IszrZadostId>
      </abs:OdpovedInfo>
      <autocont2:RuianOdpoved>
        <autocont2:RuianCtiAdresu2DataResponse>
          <autocont3:Adresa>
            <autocont3:PolozkovaAdresa>
              <autocont3:OkresKod>3702</autocont3:OkresKod>
              <autocont3:ObecKod>582786</autocont3:ObecKod>
              <autocont3:ObecNazev>Brno</autocont3:ObecNazev>
              <autocont3:CastObceKod>411922</autocont3:CastObceKod>
              <autocont3:CastObceNazev>Žabovřesky</autocont3:CastObceNazev>
              <autocont3:UliceKod>21865</autocont3:UliceKod>
              <autocont3:UliceNazev>Březinova</autocont3:UliceNazev>
              <autocont3:PostaKod>61600</autocont3:PostaKod>
              <autocont3:PostaNazev>Brno 16</autocont3:PostaNazev>
              <autocont3:StavebniObjektKod>19389060</autocont3:StavebniObjektKod>
              <autocont3:AdresniMistoKod>19588755</autocont3:AdresniMistoKod>
              <autocont3:TypCislaDomovnihoKod>1</autocont3:TypCislaDomovnihoKod>
              <autocont3:CisloDomovni>1289</autocont3:CisloDomovni>
              <autocont3:CisloOrientacni>4</autocont3:CisloOrientacni>
            </autocont3:PolozkovaAdresa>
            <autocont3:RadkovaAdresa>
              <autocont3:AdresniMistoKod>19588755</autocont3:AdresniMistoKod>
              <autocont3:RadekAdresy1>Březinova 1289/4</autocont3:RadekAdresy1>
            </autocont3:RadkovaAdresa>
          </autocont3:Adresa>
        </autocont2:RuianCtiAdresu2DataResponse>
      </autocont2:RuianOdpoved>
    </autocont2:RuianCtiAdresu2Response>
  </soapenv:Body>
</soapenv:Envelope>
```

```
<autocont3:RadekAdresy2>Žabovřesky</autocont3:RadekAdresy2>  
<autocont3:RadekAdresy3>61600 Brno</autocont3:RadekAdresy3>  
</autocont3:RadkovaAdresa>  
</autocont3:Adresa>  
</autocont2:RuianCtiAdresu2DataResponse>  
</autocont2:RuianOdpoved>  
</autocont2:RuianCtiAdresu2Response>  
</soapenv:Body>  
</soapenv:Envelope>
```

## 13 Notifikace změn

Služba není editační, notifikace změn pro ni není relevantní.

## 14 Chybová hlášení

Služba neobsahuje specifická chybová hlášení

## 15 Odkazy na další dokumenty

### 15.1 Definice služby

**WSDL služby:**           egon/wsd/IszrRuianCtiAdresu2.wsdl  
**XSD služby:**           egon/xsd/IszrRuianCtiAdresu2.xsd