

# Popis eGON služby E250p - ruianCtiPrvekStavebniObjekt2

---

|                         |   |                           |             |
|-------------------------|---|---------------------------|-------------|
| <b>Název dokumentu:</b> | Popis eGON služeb                             | <b>Verze:</b>             | 01.02       |
| <b>Autor:</b>           | Správa základních registrů                    | <b>Datum aktualizace:</b> | 22. 6. 2022 |
| <b>Účel:</b>            | Popis eGON služeb v rámci základních registrů | <b>Počet stran:</b>       | 12          |

## Obsah

|           |  |           |
|-----------|--|-----------|
| <b>1</b>  | <b>Účel dokumentu .....</b>                                    | <b>3</b>  |
| <b>2</b>  | <b>Funkcionalita služby .....</b>                              | <b>3</b>  |
| <b>3</b>  | <b>Základní informace o službě .....</b>                       | <b>3</b>  |
| <b>4</b>  | <b>Historie služby .....</b>                                   | <b>3</b>  |
| <b>5</b>  | <b>Účel služby - detailní popis .....</b>                      | <b>4</b>  |
| <b>6</b>  | <b>Věcná pravidla vztahující se ke zpracování služby .....</b> | <b>4</b>  |
| 6.1       | Obecné vlastnosti služeb RUIAN                                 | 4         |
| <b>7</b>  | <b><i>Rozpad eGon služby na primitivní služby .....</i></b>    | <b>4</b>  |
| 7.1       | Seznam a popis využívaných primitivních služeb                 | 4         |
| 7.2       | Workflow zpracování služby                                     | 5         |
| <b>8</b>  | <b><i>Vstupní údaje .....</i></b>                              | <b>5</b>  |
| 8.1       | ZadostInfo   | 5         |
| 8.2       | Zadost   | 5         |
| <b>9</b>  | <b>Kontroly při volání služby .....</b>                        | <b>6</b>  |
| <b>10</b> | <b>Příklad volání služby .....</b>                             | <b>6</b>  |
| <b>11</b> | <b><i>Výstupní údaje .....</i></b>                             | <b>7</b>  |
| 11.1      | OdpovedInfo  | 7         |
| 11.1.1    | Stavy  | 7         |
| 11.2      | RuianOdpoved   | 8         |
| 11.2.1    | Lokalizační údaje  | 8         |
| 11.2.2    | GML property type  | 9         |
| 11.2.3    | Stupeň generalizace  | 9         |
| <b>12</b> | <b>Příklad odpovědi .....</b>                                  | <b>9</b>  |
| <b>13</b> | <b>Notifikace změn .....</b>                                   | <b>11</b> |
| <b>14</b> | <b>Chybová hlášení .....</b>                                   | <b>11</b> |
| <b>15</b> | <b>Odkazy na další dokumenty .....</b>                         | <b>12</b> |

## 1 Účel dokumentu

Účelem tohoto dokumentu je především poskytnout orgánům veřejné moci, obecně uživatelům Základních registrů, jednoduchý a srozumitelný popis, jak používat příslušnou eGON službu, včetně informací pro IT pracovníky orgánů veřejné moci. Změny provádí SZR.

## 2 Funkcionalita služby

Služba slouží ke čtení prvku RÚIAN typu Stavební objekt, prvků nadřazených a navázaných účelových územních prvků.

## 3 Základní informace o službě

|  |   |
|--|---|
| Název služby                           | <b>ruianCtiPrvekStavebniObjekt2</b>     |
| Označení služby                        | <b>E250p</b>                            |
| Verze služby                           | V1.2                                    |
| Publikována v katalogu služeb od verze |   |
| Platnost od                            | 5. 12. 2020                             |
| Platnost do                            |   |
| Stav služby                            | Aktivní                                 |
| Nahrazena službou                      |   |
| Nahrazuje službu                       |   |
| Třída služby                           | S2                                      |
| Dostupnost služby, potřebná oprávnění  | Veřejná služba, ověření dle registrace. |
| Režim služby                           | Synchronní i asynchronní                |
| SLA služby                             | SLA-02                                  |

## 4 Historie služby

| Verze služby | Aktuální stav verze | Publikovaná v produkčním prostředí |             | Popis změn oproti předchozí verzi   |
|--------------|---------------------|------------------------------------|-------------|---|
|              |                     | Od                                 | Do          |   |
| V1           | neaktivní           | 5. 12. 2020                        | 27. 1. 2022 | Prvotní verze   |
| V1.1         | neaktivní           | 27. 1. 2022                        | 25. 6. 2022 | Nad rámec stávajících údajů je možné požadovat informace o navázaných ÚÚP.                        |
| V1.2         | aktivní             | 25. 6. 2022                        |             | Rozšíření XSD o nezjištěné údaje a nesprávnost u data dokončení a technickoekonomických atributů. |
|              |                     |                                    |             |   |

## 5 Účel služby - detailní popis

Služba *E250p ruianCtiPrvekStavebniObjekt2* slouží ke čtení prvku RUIAN typu Stavební objekt a prvků nadřazených.

Součástí vrácených údajů mohou být i lokalizační data. Z toho důvodu je výstupní struktura předávána ve standardu GML 3.2.1.

Služba může v požadovaných údajích vracet identifikátory s následujícími významy:

*IdTransakce* – identifikátor změnové dávky v RUIAN. RUIAN tímto identifikátorem generovaným ve vzestupné řadě označuje každou změnovou dávku (návrh změny) přijatou ze zdrojového agendového systému (ISUI, nebo ISKN). Zároveň je *IdTransakce* zapsána ke každému změněnému prvku a předávána ve službách *ruianCtiPrvek*, *ruianCtiSeznamZmen* a ve výměnném formátu RUIAN (VFR).

*GlobalnildNavrhuZmeny* – identifikátor návrhu změny ISUI, ve kterém byla změna prvku zaslána do RUIAN. Týká se prvků RUIAN, jejichž údaje jsou spravovány v agendovém systému ISUI.

*Rizenild* – identifikátor návrhu změny ISKN, ve kterém byla změna prvku zaslána do RUIAN. Týká se prvků RUIAN, jejichž údaje jsou spravovány v agendovém systému ISKN.

## 6 Věcná pravidla vztahující se ke zpracování služby

Služba je předána na RUIAN, kde jsou provedeny věcné kontroly a vlastní vykonání služby. Data výstupu služby jsou předána volajícímu AIS.

Věcné kontroly RUIAN:

- Kontrola zadání alespoň jednoho údaje v *PozadovaneUdaje*.
- Kontrola existence a platnosti prvku.
- Kontrola existence nepovolených znaků: '/', '\', ' ', '%', '?' v názvových polích.

### 6.1 Obecné vlastnosti služeb RUIAN

Veškerá volání služeb RUIAN jsou logována v RUIAN.

Služby, které vracejí lokalizační údaje, využívají standardu pro předávání prostorových dat GML ve verzi 3.2.1.

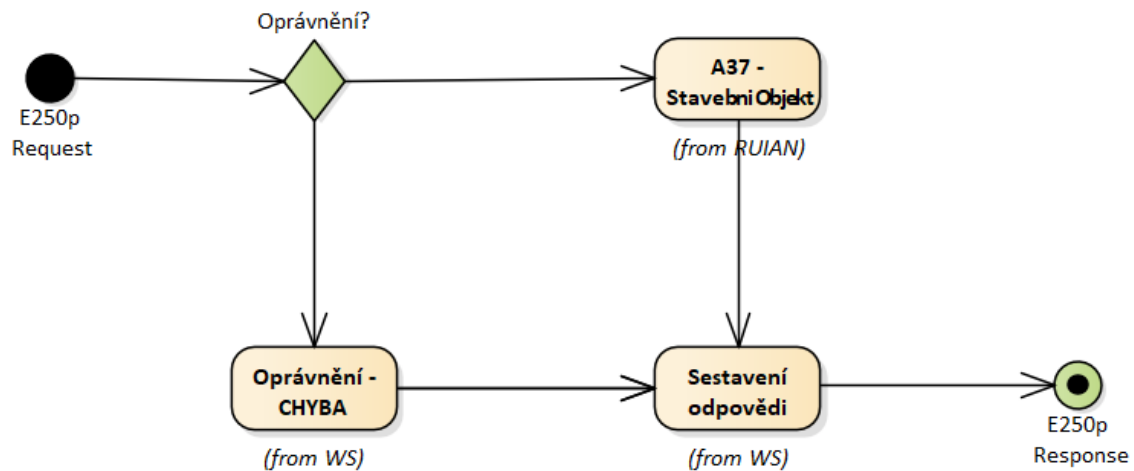
## 7 Rozpad eGon služby na primitivní služby

### 7.1 Seznam a popis využívaných primitivních služeb

V rámci zpracování jsou využívány následující interní služby:

A37 – *ruianCtiPrvekV2* - služba pro získání atributů prvku podle jeho ID

## 7.2 Workflow zpracování služby



## 8 Vstupní údaje

Vstupní údaje obsahují standardní položky, definované v datovém typu *IszrRuianCtiPrvekStavebniObjekt2Type*. Bez správného vyplnění vstupních údajů nelze transakci zpracovat.

### 8.1 ZadostInfo

Položka *ZadostInfo* představuje standardní hlavičku datové zprávy dotazu, která je odesílána ke zpracování. Struktura a obsah hlavičky zprávy jsou dány datovým typem *ZadostInfoType*. Obsahuje údaje, které ISZR vyžaduje pro ověření přístupu ke službě. Povinné položky musí být vyplněny.

### 8.2 Zadost

Položka *Zadost* slouží k detailní specifikaci požadavků na službu. Vstupní parametry jsou uvedeny v elementu *RuianCtiPrvekStavebniObjekt2Data*. V tomto elementu se specifikuje kód prvku v elementu *Kod* a dále požadované údaje, které má služba vrátit a to v elementu *PozadovaneUdaje*.

Na výstupu musí být požadován alespoň jeden údaj.

Specifikace požadovaných údajů je uvedena v následující tabulce:

| Název operace     | Název elementu          | Popis   |
|-------------------|-------------------------|---|
| CtiStavebniObjekt | VsechnyInformace        | Vrátit údaj (True/false)                              |
|                   | Kod                     | Vrátit údaj (True/false)                              |
|                   | Nespravny               | Vrátit údaj (True/false)                              |
|                   | CisloDomovni            | Vrátit údaj (True/false)                              |
|                   | IdentifikacniParcela    | Vrátit údaj (True/false)                              |
|                   | TypStavebnihoObjektuKod | Vrátit údaj (True/false)                              |
|                   | CastObce                | Struktura viz PozadovaneUdaje služby VyhledejCastObce |

|  |                                |   |
|--|--------------------------------|---|
|  | Momc                           | Struktura viz PozadovaneUdaje služby VyhledejMomc |
|  | PlatiOd                        | Vrátit údaj (True/false)                          |
|  | IdTransakce                    | Vrátit údaj (True/false)                          |
|  | GlobalniIdNavrhuZmeny          | Vrátit údaj (True/false)                          |
|  | Dokonceni                      | Vrátit údaj (True/false)                          |
|  | IsknBudovald                   | Vrátit údaj (True/false)                          |
|  | DruhKonstrukceKod              | Vrátit údaj (True/false)                          |
|  | ObestavenyProstor              | Vrátit údaj (True/false)                          |
|  | PocetBytu                      | Vrátit údaj (True/false)                          |
|  | PocetPodlazi                   | Vrátit údaj (True/false)                          |
|  | PodlahovaPlocha                | Vrátit údaj (True/false)                          |
|  | PripojeniKanalizaceKod         | Vrátit údaj (True/false)                          |
|  | PripojeniPlynKod               | Vrátit údaj (True/false)                          |
|  | PripojeniVodovodKod            | Vrátit údaj (True/false)                          |
|  | VybaveniVytahemKod             | Vrátit údaj (True/false)                          |
|  | ZastavenaPlocha                | Vrátit údaj (True/false)                          |
|  | ZpusobVytapeniKod              | Vrátit údaj (True/false)                          |
|  | ZpusobVyuzitiKod               | Vrátit údaj (True/false)                          |
|  | ZpusobOchrany                  | Vrátit údaj (True/false)                          |
|  | DefinicniBod                   | Vrátit údaj (True/false)                          |
|  | Hranice                        | Vrátit údaj (True/false)                          |
|  | DetailniTEA                    | Vrátit údaj (True/false)                          |
|  | NavazaneUUP                    | Vrátit údaj (True/false)                          |
|  | NavazaneUUP / VsechnyInformace | Vrátit údaj (True/false)                          |
|  | NavazaneUUP / Kod              | Vrátit údaj (True/false)                          |
|  | NavazaneUUP / TypUUPKod        | Vrátit údaj (True/false)                          |
|  | NavazaneUUP / ExterniID        | Vrátit údaj (True/false)                          |
|  | NavazaneUUP / SubtypKod        | Vrátit údaj (True/false)                          |
|  | NavazaneUUP / Nazev            | Vrátit údaj (True/false)                          |
|  | NavazaneUUP / Cislo            | Vrátit údaj (True/false)                          |
|  | NavazaneUUP / Nespravny        | Vrátit údaj (True/false)                          |
|  | NezjisteneUdaje                | Vrátit údaj (True/false)                          |

## 9 Kontroly při volání služby

Na vstupu jsou prováděny běžné kontroly na oprávnění při volání služby. Dále jsou prováděny věcné kontroly popsané v kapitole Vstupní údaje.

## 10 Příklad volání služby

```
<soapenv:Envelope xmlns:soapenv="http://schemas.xmlsoap.org/soap/envelope/"
xmlns:urn="urn:cz:isvs:iszr:schemas:IszrRuianCtiPrvekStavebniObjekt2:v1"
xmlns:urn1="urn:cz:isvs:iszr:schemas:IszrAbstract:v1"
xmlns:urn2="urn:cz:isvs:reg:schemas:RegTypy:v1"
xmlns:urn3="urn:cz:isvs:ruian:schemas:CtiStavebniObjekt:v2"
xmlns:urn4="urn:cz:isvs:ruian:schemas:StavebniObjektPolozky:v2"
xmlns:urn5="urn:cz:isvs:ruian:schemas:StavebniObjektPolozkyBase:v2"
xmlns:urn6="urn:cz:isvs:ruian:schemas:ParcelaPolozkyBase:v2"
xmlns:urn7="urn:cz:isvs:ruian:schemas:KatastralniUzemiPolozkyBase:v2"
xmlns:urn8="urn:cz:isvs:ruian:schemas:ObecPolozkyBase:v2"
xmlns:urn9="urn:cz:isvs:ruian:schemas:OkresPolozkyBase:v2"
xmlns:urn10="urn:cz:isvs:ruian:schemas:VuscPolozkyBase:v2"
xmlns:urn11="urn:cz:isvs:ruian:schemas:RegionSoudrznostiPolozkyBase:v2">
```

```
xmlns:urn12="urn:cz:isvs:ruian:schemas:StatPolozkyBase:v2"
xmlns:urn13="urn:cz:isvs:ruian:schemas:PouPolozkyBase:v2"
xmlns:urn14="urn:cz:isvs:ruian:schemas:OrpPolozkyBase:v2"
xmlns:urn15="urn:cz:isvs:ruian:schemas:CastObcePolozkyBase:v2"
xmlns:urn16="urn:cz:isvs:ruian:schemas:MomoPolozkyBase:v2"
xmlns:urn17="urn:cz:isvs:ruian:schemas:ObvodPrahyPolozkyBase:v2"
xmlns:urn18="urn:cz:isvs:ruian:schemas:SpravniObvodPolozkyBase:v2">
  <soapenv:Header/>
  <soapenv:Body>
    <urn:RuianCtiPrvekStavebniObjekt2>
      <urn1:ZadostInfo>
        <urn2:CasZadosti>2012-01-09T00:00:00.000+01:00</urn2:CasZadosti>
        <urn2:Agenda>Axxx</urn2:Agenda>
        <urn2:AgendovaRole>CRxxx</urn2:AgendovaRole>
        <urn2:Ovm>ovm</urn2:Ovm>
        <urn2:Ais>ais</urn2:Ais>
        <urn2:Subjekt>true</urn2:Subjekt>
        <urn2:Uzivatel>uzivatel</urn2:Uzivatel>
        <urn2:DuvodUcel>duvod ucel</urn2:DuvodUcel>
        <urn2:AgendaZadostId>1795d8c1-820d-478d-b13f-0493ae29fd23</urn2:AgendaZadostId>
      </urn1:ZadostInfo>
      <urn:Zadost>
        <urn:RuianCtiPrvekStavebniObjekt2Data>
          <urn3:Kod>10174672</urn3:Kod>
          <urn3:PozadovaneUdaje>
            <urn4:DetailniTEA>true</urn4:DetailniTEA>
            <urn4:PlatiOd>true</urn4:PlatiOd>
            <urn4:IdTransakce>true</urn4:IdTransakce>
            <urn4:GlobalniIdNavrhuZmeny>true</urn4:GlobalniIdNavrhuZmeny>
            <urn4:Dokonceni>true</urn4:Dokonceni>
            <urn4:IsknBudovaId>true</urn4:IsknBudovaId>
            <urn5:VsechnyInformace>true</urn5:VsechnyInformace>
            <urn5:Kod>true</urn5:Kod>
            <urn5:Nespravny>true</urn5:Nespravny>
            <urn5:CislaDomovni>true</urn5:CislaDomovni>
            <urn5:IdentifikacniParcela>
              <urn6:VsechnyInformace>true</urn6:VsechnyInformace>
            </urn5:IdentifikacniParcela>
            <urn5:TypStavebnihoObjektuKod>true</urn5:TypStavebnihoObjektuKod>
            <urn5:CastObce>
              <urn15:VsechnyInformace>true</urn15:VsechnyInformace>
            </urn5:CastObce>
            <urn4:NezjisteneUdaje>true</urn4:NezjisteneUdaje>
          </urn3:PozadovaneUdaje>
        </urn:RuianCtiPrvekStavebniObjekt2Data>
      </urn:Zadost>
    </urn:RuianCtiPrvekStavebniObjekt2>
  </soapenv:Body>
</soapenv:Envelope>
```

## 11 Výstupní údaje

Výstupní údaje obsahují položky definované v datovém typu *RuianCtiPrvekStavebniObjekt2ResponseType*.

### 11.1 OdpovedInfo

Struktura položky *OdpovedInfo* obsahuje údaje, které ISZR ale i AIS očekává k dokončení vyřízení požadavku. Struktura a obsah hlavičky zprávy jsou dány datovým typem *OdpovedInfoType*.

#### 11.1.1 Stav

Stav provedení služby je uveden v elementu *Status/VysledekKod*:

- *OK* – služba byla zpracována v pořádku
- *VAROVANI* – nastala situace, na kterou je vhodné upozornit
- *CHYBA* – zpracování není možné provést

Pokud skončí služba stavem *CHYBA* nebo *VAROVANI* a jsou známy detailnější informace, jsou podrobnosti uvedeny v elementu *VysledekDetail*.

Definované situace pro varování jsou uvedeny v následující tabulce:

| VysledekSubKod       | VysledekPopis                   |
|----------------------|---------------------------------|
| SPECIFIKACE V POPISU | Prvek: StavebniObjekt nenalezen |
| SPECIFIKACE V POPISU | Prvek: StavebniObjekt smazán    |

Definované chybové stavy jsou uvedeny v následující tabulce:

| VysledekSubKod       | VysledekPopis  |
|----------------------|--|
| SPECIFIKACE V POPISU | Prvek: StavebniObjekt - nevalidní dotaz - nezadány požadované informace. |

Stav *CHYBA* dále může nastat v situaci, kdy službu nebylo možné z nějakého závažného důvodu vykonat nebo sestavit odpověď. Příkladem situace, ve které vzniká tato chyba, je například chybný vstup služby, nedostupnost databáze nebo základního registru a podobně.

## 11.2 RuianOdpoved

Položka je vyplněna, pokud bylo provedeno volání RUIAN. V elementu jsou vrácena aplikační data. Jsou umístěna v elementu *RuianCtiPrvekStavebniObjekt2DataResponse* a to ve struktuře odpovídající požadovaným hodnotám.

### 11.2.1 Lokalizační údaje

V odpovědi služby jsou uvedeny lokalizační údaje. Pro jejich uložení je užito standardu GML. Lokalizační údaje jsou uloženy v elementu *Geometrie*.

Uvnitř elementu *Geometrie* se podle typu prvku vyskytuje element *DefinicniBod*, *Hranice*, *DefinicniCara*.

Hranicí je míněn polygon, nebo multipolygon. Následující tabulka definuje, které typy geometrie jsou v této službě obsaženy.

| Název operace     | Typ geometrie | Kód prvku | GML property type            |
|-------------------|---------------|-----------|------------------------------|
| CtiStavebniObjekt | DefinicniBod  | DSO       | gml:PointPropertyType        |
|                   | Hranice       | PSO       | gml:MultiSurfacePropertyType |

Pokud je element *NavazaneUUP* v requestu uveden, vrátí služba seznam ÚÚP, které jsou k parcele / stavebnímu objektu / adresnímu místu navázány, a to spolu s údaji, které byly v zadání dotazu požadovány. Vracené údaje o ÚÚP odpovídají vraceným údajům ve službě *RuianVyhledejUup*.

K tomu jsou ve struktuře výstupu WS response elementy *ParcelaGMLType*, *StavebniObjektGMLType* a *AdresniMistoGMLType* rozšířeny o element *UcelovePrvky*.



| Xml Element                                  | Četnost | Xsd Typ                | Poznámka                                    |
|--|---------|------------------------|---|
| UcelovePrvky                                 | 0..1    | UcelovePrvkySeznamType | Seznam navázaných účelových prvků           |
| UcelovePrvky / UcelovyPrvek                  | 0..*    | UcelovyPrvekType       | Navázaný účelový prvek                      |
| UcelovePrvky / UcelovyPrvek / Kod            | 0..1    | Kod9Type               | Kód účelového prvku                         |
| UcelovePrvky / UcelovyPrvek / TypUUPKod      | 0..1    | Kod4Type               | Typ účelového prvku                         |
| UcelovePrvky / UcelovyPrvek / ExterniID      | 0..1    | Nazev50Type            | Externí identifikace účelového prvku        |
| UcelovePrvky / UcelovyPrvek / SubtypKod      | 0..1    | Kod4Type               | Subtyp účelového prvku                      |
| UcelovePrvky / UcelovyPrvek / Nazev          | 0..1    | Nazev50Type            | Název účelového prvku                       |
| UcelovePrvky / UcelovyPrvek / Cislo          | 0..1    | Nazev50Type            | Číslo účelového prvku                       |
| UcelovePrvky / UcelovyPrvek / Nespravny      | 0..1    | NespravnyType          | Indikuje, zda je ÚÚP jako celek zpochybněn. |
| UcelovePrvky / UcelovyPrvek / VazbaNespravny | 0..1    | NespravnyType          | Indikuje, zda je vazba na ÚÚP zpochybněna.  |

### 11.2.2 GML property type

Popis je uveden v samostatném dokumentu *SZR\_popis\_eGON\_sluzeb\_obecné\_RUIAN*.

### 11.2.3 Stupeň generalizace

Popis je uveden v samostatném dokumentu *SZR\_popis\_eGON\_sluzeb\_obecné\_RUIAN*.

## 12 Příklad odpovědi

```
<soapenv:Envelope xmlns:soapenv="http://schemas.xmlsoap.org/soap/envelope/"
xmlns:autocont1="urn:cz:isvs:iszr:services:IszrRuianCtiPrvekStavebniObjekt2:v1"
xmlns:abs="urn:cz:isvs:iszr:schemas:IszrAbstract:v1"
xmlns:autocont2="urn:cz:isvs:iszr:schemas:IszrRuianCtiPrvekStavebniObjekt2:v1"
xmlns:reg="urn:cz:isvs:reg:schemas:RegTypy:v1" xmlns:xlink="http://www.w3.org/1999/xlink"
xmlns:autocont3="http://www.opengis.net/gml/3.2"
xmlns:autocont4="urn:cz:isvs:ruian:schemas:CtiStavebniObjekt:v2"
xmlns:xsi="http://www.w3.org/2001/XMLSchema-instance"
xmlns:autocont5="urn:cz:isvs:ruian:schemas:StavebniObjekt:v2"
xmlns:autocont6="urn:cz:isvs:ruian:schemas:CommonTypy:v1"
xmlns:autocont7="urn:cz:isvs:ruian:schemas:Parcela:v2"
xmlns:autocont8="urn:cz:isvs:ruian:schemas:CastObce:v2"
xmlns:autocont9="urn:cz:isvs:ruian:schemas:StavebniObjektGML:v2">
  <soapenv:Header />
  <soapenv:Body>
    <autocont2:RuianCtiPrvekStavebniObjekt2Response>
      <abs:OdpovedInfo>
        <reg:CasOdpovedi>2022-06-22T08:09:36.1203003+02:00</reg:CasOdpovedi>
        <reg:Status>
          <reg:VysledekKod>OK</reg:VysledekKod>
        </reg:Status>
        <reg:AgendaZadostId>1795d8c1-820d-478d-b13f-0493ae29fd23</reg:AgendaZadostId>
        <reg:IszrZadostId>3a7c3590-6710-13fe-9552-25e2660cc000</reg:IszrZadostId>
      </abs:OdpovedInfo>
      <autocont2:RuianOdpoved>
        <autocont2:RuianCtiPrvekStavebniObjekt2DataResponse>
          <autocont4:StavebniObjekt autocont3:id="id.10174672">
            <autocont3:boundedBy xsi:nil="true" />
            <autocont5:Kod>10174672</autocont5:Kod>
            <autocont5:Nespravny>true</autocont5:Nespravny>
            <autocont5:CislaDomovni>
              <autocont6:CisloDomovni>17</autocont6:CisloDomovni>
            </autocont5:CislaDomovni>
          </autocont4:StavebniObjekt>
        </autocont2:RuianCtiPrvekStavebniObjekt2DataResponse>
      </autocont2:RuianOdpoved>
    </autocont2:RuianCtiPrvekStavebniObjekt2Response>
  </soapenv:Body>
</soapenv:Envelope>
```

```
</autocont5:CislaDomovni>
<autocont5:IdentifikacniParcela>
  <autocont7:Id>1340994740</autocont7:Id>
  <autocont7:KmenoveCislo>258</autocont7:KmenoveCislo>
  <autocont7:PododdeleniCisla>1</autocont7:PododdeleniCisla>
  <autocont7:VymeraParcely>454</autocont7:VymeraParcely>
  <autocont7:DruhCislovaniKod>2</autocont7:DruhCislovaniKod>
  <autocont7:DruhPozemkuKod>13</autocont7:DruhPozemkuKod>
</autocont5:IdentifikacniParcela>
<autocont5:TypStavebnihoObjektuKod>1</autocont5:TypStavebnihoObjektuKod>
<autocont5:CastObce>
  <autocont8:Kod>41050</autocont8:Kod>
  <autocont8:Nazev>Všetuly</autocont8:Nazev>
</autocont5:CastObce>
<autocont9:PlatiOd>2022-06-21T00:00:00+02:00</autocont9:PlatiOd>
<autocont9:GlobalniIdNavrhuZmeny>2773423</autocont9:GlobalniIdNavrhuZmeny>
<autocont9:IdTransakce>4361008</autocont9:IdTransakce>
<autocont9:IsknBudovaId>230053740</autocont9:IsknBudovaId>
<autocont9:DruhKonstrukceKod>9</autocont9:DruhKonstrukceKod>
<autocont9:PripojeniKanalizaceKod>9</autocont9:PripojeniKanalizaceKod>
<autocont9:PripojeniPlynKod>9</autocont9:PripojeniPlynKod>
<autocont9:PripojeniVodovodKod>9</autocont9:PripojeniVodovodKod>
<autocont9:VybaveniVytahemKod>9</autocont9:VybaveniVytahemKod>
<autocont9:ZpusobVytapeniKod>9</autocont9:ZpusobVytapeniKod>
<autocont9:ZpusobVyuzitiKod>7</autocont9:ZpusobVyuzitiKod>
<autocont9:DetailniTEA />
<autocont9:Geometrie />
<autocont9:NespravneUdaje>
<autocont6:NespravnyUdaj>
  <autocont6:NazevUdaje>CDO</autocont6:NazevUdaje>
  <autocont6:OznacenoDne>2022-06-21T09:43:41+02:00</autocont6:OznacenoDne>
</autocont6:NespravnyUdaj>
<autocont6:NespravnyUdaj>
  <autocont6:NazevUdaje>DBPU</autocont6:NazevUdaje>
  <autocont6:OznacenoDne>2022-06-21T09:43:41+02:00</autocont6:OznacenoDne>
</autocont6:NespravnyUdaj>
<autocont6:NespravnyUdaj>
  <autocont6:NazevUdaje>DKO</autocont6:NazevUdaje>
  <autocont6:OznacenoDne>2022-06-21T09:43:41+02:00</autocont6:OznacenoDne>
</autocont6:NespravnyUdaj>
<autocont6:NespravnyUdaj>
  <autocont6:NazevUdaje>DOK</autocont6:NazevUdaje>
  <autocont6:OznacenoDne>2022-06-21T09:43:41+02:00</autocont6:OznacenoDne>
</autocont6:NespravnyUdaj>
<autocont6:NespravnyUdaj>
  <autocont6:NazevUdaje>KAN</autocont6:NazevUdaje>
  <autocont6:OznacenoDne>2022-06-21T09:43:41+02:00</autocont6:OznacenoDne>
</autocont6:NespravnyUdaj>
<autocont6:NespravnyUdaj>
  <autocont6:NazevUdaje>KODU</autocont6:NazevUdaje>
  <autocont6:OznacenoDne>2022-06-21T09:43:41+02:00</autocont6:OznacenoDne>
</autocont6:NespravnyUdaj>
<autocont6:NespravnyUdaj>
  <autocont6:NazevUdaje>NCO</autocont6:NazevUdaje>
  <autocont6:OznacenoDne>2022-06-21T09:43:41+02:00</autocont6:OznacenoDne>
</autocont6:NespravnyUdaj>
<autocont6:NespravnyUdaj>
  <autocont6:NazevUdaje>NMC</autocont6:NazevUdaje>
  <autocont6:OznacenoDne>2022-06-21T09:43:41+02:00</autocont6:OznacenoDne>
</autocont6:NespravnyUdaj>
<autocont6:NespravnyUdaj>
  <autocont6:NazevUdaje>NPA</autocont6:NazevUdaje>
  <autocont6:OznacenoDne>2022-06-21T09:43:41+02:00</autocont6:OznacenoDne>
</autocont6:NespravnyUdaj>
<autocont6:NespravnyUdaj>
  <autocont6:NazevUdaje>OPR</autocont6:NazevUdaje>
  <autocont6:OznacenoDne>2022-06-21T09:43:41+02:00</autocont6:OznacenoDne>
</autocont6:NespravnyUdaj>
<autocont6:NespravnyUdaj>
  <autocont6:NazevUdaje>PBY</autocont6:NazevUdaje>
  <autocont6:OznacenoDne>2022-06-21T09:43:41+02:00</autocont6:OznacenoDne>
```

```
</autocont6:NespravnyUdaj>
<autocont6:NespravnyUdaj>
  <autocont6:NazevUdaje>PLY</autocont6:NazevUdaje>
  <autocont6:OznacenoDne>2022-06-21T09:43:41+02:00</autocont6:OznacenoDne>
</autocont6:NespravnyUdaj>
<autocont6:NespravnyUdaj>
  <autocont6:NazevUdaje>POP</autocont6:NazevUdaje>
  <autocont6:OznacenoDne>2022-06-21T09:43:41+02:00</autocont6:OznacenoDne>
</autocont6:NespravnyUdaj>
<autocont6:NespravnyUdaj>
  <autocont6:NazevUdaje>PPO</autocont6:NazevUdaje>
  <autocont6:OznacenoDne>2022-06-21T09:43:41+02:00</autocont6:OznacenoDne>
</autocont6:NespravnyUdaj>
<autocont6:NespravnyUdaj>
  <autocont6:NazevUdaje>TSO</autocont6:NazevUdaje>
  <autocont6:OznacenoDne>2022-06-21T09:43:41+02:00</autocont6:OznacenoDne>
</autocont6:NespravnyUdaj>
<autocont6:NespravnyUdaj>
  <autocont6:NazevUdaje>VOD</autocont6:NazevUdaje>
  <autocont6:OznacenoDne>2022-06-21T09:43:41+02:00</autocont6:OznacenoDne>
</autocont6:NespravnyUdaj>
<autocont6:NespravnyUdaj>
  <autocont6:NazevUdaje>VTH</autocont6:NazevUdaje>
  <autocont6:OznacenoDne>2022-06-21T09:43:41+02:00</autocont6:OznacenoDne>
</autocont6:NespravnyUdaj>
<autocont6:NespravnyUdaj>
  <autocont6:NazevUdaje>ZPL</autocont6:NazevUdaje>
  <autocont6:OznacenoDne>2022-06-21T09:43:41+02:00</autocont6:OznacenoDne>
</autocont6:NespravnyUdaj>
<autocont6:NespravnyUdaj>
  <autocont6:NazevUdaje>ZPV</autocont6:NazevUdaje>
  <autocont6:OznacenoDne>2022-06-21T09:43:41+02:00</autocont6:OznacenoDne>
</autocont6:NespravnyUdaj>
<autocont6:NespravnyUdaj>
  <autocont6:NazevUdaje>ZVN</autocont6:NazevUdaje>
  <autocont6:OznacenoDne>2022-06-21T09:43:41+02:00</autocont6:OznacenoDne>
</autocont6:NespravnyUdaj>
</autocont9:NespravneUdaje>
<autocont9:NezjisteneUdaje>
  <autocont6:Dokonceni>true</autocont6:Dokonceni>
  <autocont6:ZastavenaPlocha>true</autocont6:ZastavenaPlocha>
  <autocont6:PodlahovaPlocha>true</autocont6:PodlahovaPlocha>
  <autocont6:ObestavenyProstor>true</autocont6:ObestavenyProstor>
  <autocont6:PocetPodlazi>true</autocont6:PocetPodlazi>
  <autocont6:PocetBytu>true</autocont6:PocetBytu>
</autocont9:NezjisteneUdaje>
</autocont4:StavebniObjekt>
</autocont2:RuianCtiPrvekStavebniObjekt2DataResponse>
</autocont2:RuianOdpoved>
</autocont2:RuianCtiPrvekStavebniObjekt2Response>
</soapenv:Body>
</soapenv:Envelope>
```

## 13 Notifikace změn

Služba není editační, notifikace změn pro ni není relevantní.

## 14 Chybová hlášení

Služba neobsahuje specifická chybová hlášení.

## 15 Odkazy na další dokumenty

**WSDL služby:** [egon/wsd/lszrRuianCtiPrvekStavebniObjekt2.wsdl](#)

**XSD služby:** [egon/xsd/lszrRuianCtiPrvekStavebniObjekt2.xsd](#)

**Obecné RUIAN:** [SZR\\_popis\\_eGON\\_sluzeb\\_obecné\\_RUIAN.doc](#)