

Popis eGON služby

E245 – rppVypisPusobnostOvm4

Název dokumentu:	Popis eGON služeb	Verze:	01.00
Autor:	Správa základních registrů	Datum aktualizace:	1. 4. 2020
Účel:	Popis eGON služeb v rámci základních registrů	Počet stran:	12

Obsah

1	Účel dokumentu.....	3
2	Funkcionalita služby.....	3
3	Základní informace o službě.....	3
4	Historie služby.....	3
5	Účel služby - detailní popis.....	4
6	Věcná pravidla vztahující se ke zpracování služby	4
6.1	Obecné vlastnosti služeb RPP	4
7	Rozpad eGon služby na primitivní služby	4
7.1	Seznam a popis využívaných primitivních služeb	4
7.2	Workflow zpracování služby	4
8	Vstupní údaje.....	5
8.1	ZadostInfo	5
8.2	AutorizaceInfo	5
	8.2.1 Řízení workflow zpracování	5
	8.2.2 Řízení výdeje dat	5
8.3	Zadost	5
9	Kontroly při volání služby.....	6
10	Příklad volání služby.....	6
10.1	Příklad volání služby	6
11	Výstupní údaje	6
11.1	OdpovedInfo	6
	11.1.1 Stav	6
11.2	SeznamIdAdres	7
11.3	RppOdpoved	7
11.4	RuianOdpoved	7
12	Příklad odpovědi.....	8
12.1	Příklad odpovědi – validní vstup	8
12.2	Příklad odpovědi – neplatný vstup	11
13	Notifikace změn	11
14	Chybová hlášení	11
15	Odkazy na další dokumenty	12
15.1	Definice služby	12
15.2	Egon služby	12

1 Účel dokumentu

Účelem tohoto dokumentu je především poskytnout orgánům veřejné moci, obecně uživatelům Základních registrů, jednoduchý a srozumitelný popis jak používat příslušnou eGON službu, včetně informací pro IT pracovníky orgánů veřejné moci. Změny provádí SZR.

2 Funkcionalita služby

Služba slouží k získání seznamu působností OVM/SPUU v agendě.

3 Základní informace o službě

Název služby	rppVypisPusobnostOvm4
Označení služby	E245
Verze služby	V1.0
Publikována v katalogu služeb od verze	
Platnost od	1. 4. 2020
Platnost do	25. 6. 2022
Stav služby	Aktivní
Nahrazena službou	E297
Nahrazuje službu	
Třída služby	S3
Dostupnost služby, potřebná oprávnění	
Režim služby	synchronní i asynchronní
SLA služby	SLA-03

4 Historie služby

V tabulce níže jsou uvedeny údaje o všech verzích dané služby, jejím životním cyklu v produkčním prostředí a popis změn mezi jednotlivými verzemi.

Verze služby	Aktuální stav verze	Publikovaná v produkčním prostředí		Popis změn oproti předchozí verzi
		Od	Do	
V1.0	Aktivní	1. 4. 2020	25. 6. 2023	

5 Účel služby - detailní popis

Služba *E245 rppVypisPusobnostOvm4* slouží k získání seznamu působností OVM/SPUU v agendě.

Služba na základě předaných vstupních parametrů vypíše seznam působností jednoho OVM/SPUU v jedné agendě od aktuálního nebo zadaného data (čili působnosti platné k datu nebo mladší). Lze vypsat buď pouze působnost vlastní, převedené nebo bez rozlišení všechny.

6 Věcná pravidla vztahující se ke zpracování služby

Služba je předána na RPP, kde jsou provedeny věcné kontroly a vlastní vykonání služby. Data výstupu služby jsou předána volajícímu AIS.

Věcná pravidla RPP:

- Kontrola zadání povinných parametrů – viz kapitola [Vstupní údaje](#).
- Pokud je zadán jako vstupní parametr kód agendy, pak se vypisují působnosti OVM/SPUU bez ohledu na verzi agendy.
- Pokud je zadána verze agendy (kód agenda a datum počátku platnosti verze agendy), pak jsou vypisovány působnosti pouze v rámci této zadané verze agendy.
- Pokud není zadán datum *pusobnostOd*, pak se zpracování provádí od aktuálního dne.
- Podle zadaného vstupního parametru *typPusobnosti* se vypisují buď vlastní/přenesené/všechny působnosti. Pokud hodnota není vyplněna, pak se vypisují všechny typy působnosti.

6.1 Obecné vlastnosti služeb RPP

Veškerá volání služeb RPP jsou logována v RPP.

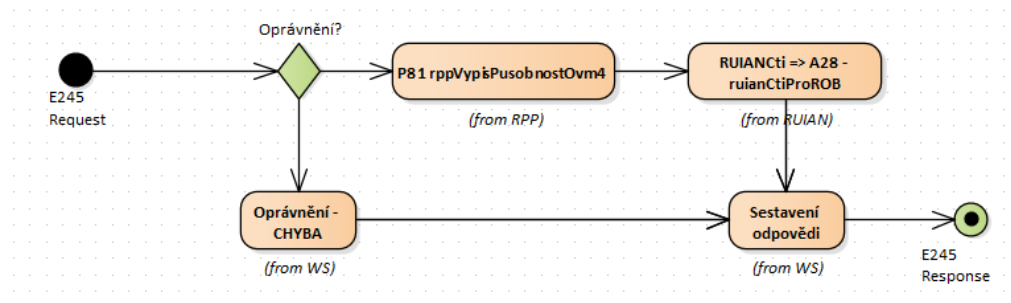
7 Rozpad eGon služby na primitivní služby

7.1 Seznam a popis využívaných primitivních služeb

V rámci zpracování jsou využívány následující interní služby:

- *P81 – rppVypisPusobnostOvm4* - vrací informace o působnosti pro OVM či SPUU v agendě.
- *A28 – ruianCtiProROB* – provede čtení / ověření informací z RUIAN.

7.2 Workflow zpracování služby



8 Vstupní údaje

Vstupní údaje obsahují položky definované v datovém typu *RppVypisPusobnostOvm4Type*. Bez správného vyplnění vstupních údajů nelze transakci zpracovat.

8.1 ZadostInfo

Položka *ZadostInfo* představuje standardní hlavičku datové zprávy dotazu, která je odesílána ke zpracování. Struktura a obsah hlavičky zprávy jsou dány datovým typem *ZadostInfoType*. Obsahuje údaje, které ISZR vyžaduje pro ověření přístupu ke službě. Povinné položky musí být vyplněny.

8.2 AutorizaceInfo

Položka *AutorizaceInfo* je nepovinná a slouží k upřesnění požadavku na výstup služby.

V elementu *SeznamUdaju* se mohou uvést hodnoty řídící workflow zpracování a výdej údajů z RPP.

Položka *MaximalniPocetZaznamu* se nevyužívá.

8.2.1 Řízení workflow zpracování

Pokud je v elementu *SeznamUdaju* uvedena hodnota *RUIANcti* nebo *RUIANOver*, je v rámci vykonání služby provedeno čtení nebo ověření v RUIAN údajů RPP, které jsou vedeny referenčním odkazem do RUIAN.

8.2.2 Řízení výdeje dat

V elementu *SeznamUdaju* lze uvést údaje, které omezují výdej údajů z RPP.

Hodnota	Vydávané údaje
<i>Ukon</i>	Úkony, které OVM vykonává.
<i>OvmVykonavajiciUkon</i>	Pracoviště k úkonu (současně je vypsána i identifikace úkonu).
<i>PrevedeneCinnosti</i>	OVM přebírající činnost (současně je vypsána i identifikace úkonu).
<i>PrevedeneUkony</i>	OVM přebírající úkon (současně je vypsána i identifikace úkonu).

8.3 Zadost

Položka *Zadost* slouží k detailní specifikaci požadavků na službu. Vstupní parametry jsou uvedeny v elementu *RppVypisPusobnostOvm4Data*. V tomto elementu se specifikují parametry pro vyhledání působností OVM/SPUU.

Minimální vstupní kombinace parametrů jsou:

- *KodOvm* nebo *KodSpuu*,
a současně
- *KodAgendy* nebo *Agenda* a *DatumPlatnostOd*.

Dále je možné volitelně doplnit parametry:

- *PusobnostOd* – datum počátku platnosti působnosti,
- *TypPusobnosti* – enumerace *vse / vlastni / prenesena*.

Pokud je parametr *pusobnostOd* zadán, pak nesmí být menší než aktuální datum.

9 Kontroly při volání služby

Na vstupu jsou prováděny běžné kontroly na oprávnění při volání služby.

Dále jsou prováděny věcné kontroly popsané v kapitole [Vstupní údaje](#).

10 Příklad volání služby

10.1 Příklad volání služby

```
<s:Envelope xmlns:s="http://schemas.xmlsoap.org/soap/envelope/">
  <s:Header>
    <Action s:mustUnderstand="1"
xmlns="http://schemas.microsoft.com/ws/2005/05/addressing/none">IszrRppVypisPusobnostOvm4</Action>
  </s:Header>
  <s:Body xmlns:xsi="http://www.w3.org/2001/XMLSchema-instance"
xmlns:xsd="http://www.w3.org/2001/XMLSchema">
    <RppVypisPusobnostOvm4 xmlns="urn:cz:isvs:iszr:schemas:IszrRppVypisPusobnostOvm4:v1">
      <ZadostInfo xmlns="urn:cz:isvs:iszr:schemas:IszrAbstract:v1">
        <CasZadosti xmlns="urn:cz:isvs:reg:schemas:RegTypy:v1">2014-01-01T01:00:00</CasZadosti>
        <Agenda xmlns="urn:cz:isvs:reg:schemas:RegTypy:v1">Axxx</Agenda>
        <AgendovaRole xmlns="urn:cz:isvs:reg:schemas:RegTypy:v1">CRxxx</AgendovaRole>
        <Ovm xmlns="urn:cz:isvs:reg:schemas:RegTypy:v1">ovm</Ovm>
        <Ais xmlns="urn:cz:isvs:reg:schemas:RegTypy:v1">ais</Ais>
        <Subjekt xmlns="urn:cz:isvs:reg:schemas:RegTypy:v1">subjekt</Subjekt>
        <Uzivatel xmlns="urn:cz:isvs:reg:schemas:RegTypy:v1">uzivatel</Uzivatel>
        <DuvodUcel xmlns="urn:cz:isvs:reg:schemas:RegTypy:v1">duvod</DuvodUcel>
        <AgendaZadostId xmlns="urn:cz:isvs:reg:schemas:RegTypy:v1">9448eeal-75ed-4d5e-a8a4-0cd9ec5dd855</AgendaZadostId>
      </ZadostInfo>
      <AutorizaceInfo xmlns="urn:cz:isvs:iszr:schemas:IszrAbstract:v1">
        <SeznamUdaju />
      </AutorizaceInfo>
      <Zadost>
        <RppVypisPusobnostOvm4Data>
          <KodOvm xmlns="urn:cz:isvs:rpp:schemas:RppDotazyData:v1">48136450</KodOvm>
          <KodAgendy xmlns="urn:cz:isvs:rpp:schemas:RppDotazyData:v1">A11</KodAgendy>
        </RppVypisPusobnostOvm4Data>
      </Zadost>
    </RppVypisPusobnostOvm4>
  </s:Body>
</s:Envelope>
```

11 Výstupní údaje

Výstupní údaje obsahují položky definované v datovém typu *RppVypisPusobnostOvm4ResponseType*.

11.1 OdpovedInfo

Struktura položky *OdpovedInfo* obsahuje údaje, které ISZR ale i AIS očekává k dokončení vyřízení požadavku. Struktura a obsah hlavičky zprávy jsou dány datovým typem *OdpovedInfoType*.

11.1.1 Stav

Stav provedení služby je uveden v elementu *Status/VysledekKod*:

- OK – služba byla zpracována v pořádku
- CHYBA – zpracování není možné provést

- VAROVANI – služba byla zpracována v pořádku, ale vstupní parametry nejsou formálně správné, případně je výsledkem prázdná množina

Pokud skončí služba stavem CHYBA nebo VAROVANI a jsou známy detailnější informace, jsou podrobnosti uvedeny v elementu *VysledekDetail*.

Definované chybové stavy jsou uvedeny v následující tabulce:

Status	VysledekSubKod	VysledekPopis
CHYBA	NEVALIDNI DATA	Nejsou vyplněny povinné vstupní parametry nebo mají chybný formát.
CHYBA	NEVALIDNI_ZADOST	Nepovolená kombinace vstupních parametrů.
VAROVANI	NEPOVOLENY_KOD_AGENDY	Agenda s daným kódem neexistuje/verze agendy neexistuje.
VAROVANI	NEPOVOLENY_KOD_OVM	OVM s daným kódem neexistuje.
VAROVANI	NEPOVOLENY_KOD_SPUU	SPUU s daným kódem neexistuje.
VAROVANI	PRAZDNY_SEZNAM	Pro zadané vstupní parametry nebyl nalezen žádný záznam.

Stav CHYBA dále může nastat v situaci, kdy službu nebylo možné z nějakého závažného důvodu vykonat nebo sestavit odpověď. Příkladem situace, ve které vzniká tato chyba, je například chybný vstup služby, nedostupnost databáze nebo základního registru a podobně.

11.2 SeznamIdAdres

Obsahuje seznam ID adresních míst a adresních lokalit. V případě, že je požadováno čtení nebo ověření v RUIAN, je součástí elementu stav daného prvku v RUIAN v atributu *stavOvereniPrvku* elementů *AdresniMisto* anebo *AdresniLokalita*.

11.3 RppOdpoved

Položka je vyplněna, pokud bylo provedeno volání RPP. V elementu jsou vrácena aplikační data. Jsou umístěna v elementu *RppVypisPusobnostOvm4DataResponse* a to ve struktuře odpovídající požadovaným hodnotám.

11.4 RuianOdpoved

Položka je vrácena, pokud jsou z RUIAN vrácena aplikační data, tj. je požadováno čtení uvedením hodnoty *RUIANCti* v seznamu údajů a současně existuje referenční odkaz do RUIAN. Data jsou umístěna v elementu *RuianCtiProRobDataResponse*. Obsahem položky je seznam adres anebo seznam lokalit.

12 Příklad odpovědi

12.1 Příklad odpovědi – validní vstup

```
<soapenv:Envelope xmlns:soapenv="http://schemas.xmlsoap.org/soap/envelope/"
xmlns:autocont1="urn:cz:isvs:iszr:services:IszrRuianCtiPrvekCastObce:v1"
xmlns:abs="urn:cz:isvs:iszr:schemas:IszrAbstract:v1"
xmlns:autocont2="urn:cz:isvs:iszr:schemas:IszrRppVypisPusobnostOvm4:v1"
xmlns:reg="urn:cz:isvs:iszr:reg:schemas:RegTypy:v1" xmlns:xlink="http://www.w3.org/1999/xlink"
xmlns:autocont3="urn:cz:isvs:rpp:schemas:RppDotazyData:v1"
xmlns:rpp="urn:cz:isvs:rpp:schemas:RppTypy:v1"
xmlns:autocont4="urn:cz:isvs:rpp:schemas:RppDotazyTypy:v1">
  <soapenv:Header />
  <soapenv:Body>
    <autocont2:RppVypisPusobnostOvm4Response>
      <abs:OdpovedInfo>
        <reg:CasOdpovedi>2014-01-01T01:00:00.6875000+01:00</reg:CasOdpovedi>
        <reg:Status>
          <reg:VysledekKod>OK</reg:VysledekKod>
        </reg:Status>
        <reg:AgendaZadostId>5d85b1f0-1aa1-4a3e-bb21-b133f2d3db8e</reg:AgendaZadostId>
        <reg:IszrZadostId>40144a71-283c-44da-817a-7eabce8deddd</reg:IszrZadostId>
      </abs:OdpovedInfo>
      <abs:SeznamIdAdres>
      </abs:SeznamIdAdres>
      <autocont2:RppOdpoved>
        <autocont2:RppVypisPusobnostOvm4DataResponse>
          <autocont3:AplikacniStatus>
            <rpp:VysledekKod>OK</rpp:VysledekKod>
          </autocont3:AplikacniStatus>
          <autocont3:PusobnostOvm>
            <autocont3:Ovm>
              <autocont4:KodOvm>48136450</autocont4:KodOvm>
              <autocont4:NazevOvm>ČESKÁ NÁRODNÍ BANKA</autocont4:NazevOvm>
            </autocont3:Ovm>
            <autocont3:Agenda stavCeleAgendy="spravny">
              <autocont4:KodAgendy>A11</autocont4:KodAgendy>
              <autocont4:NazevAgendy>Dohled nad finančním trhem</autocont4:NazevAgendy>
              <autocont4:PlatnostOd>2018-06-27</autocont4:PlatnostOd>
            </autocont3:Agenda>
            <autocont3:SeznamPusobnosti>
              <autocont4:Pusobnost stavAis="spravny" stavCinnosti="spravny"
stavPusobnost="spravny" stavUkonu="spravny">
                <autocont4:PlatnostOd>2018-06-27</autocont4:PlatnostOd>
                <autocont4:Pocet>256</autocont4:Pocet>
                <autocont4:SeznamPusobnostiOvm3VAgende>
                  <autocont4:PusobnostVAgende>
                    <autocont4:KodCinnosti>CR173</autocont4:KodCinnosti>
                    <autocont4:Nazev>Vedení seznamů regulovaných a registrovaných subjektů
finančního trhu</autocont4:Nazev>
                    <autocont4:Popis>21/1992 7, 12w
6/1993 38-4
42/1994 42-7
87/1995 8at
15/1998 13
38/2004 12-1, 18-3
256/2004 9at, 32c, 73b, 198
136/2011 12-5, 20, 33-6
427/2011 70-5, 74-4, 77/1, 79, 80, 86-8, 93-6-a,b, 98-1-c, 100-2-a
240/2013 596, 597, 598
277/2013 5
257/2016 53
370/2017 249</autocont4:Popis>
                <autocont4:PlatnostOd>2018-06-27</autocont4:PlatnostOd>
                <autocont4:PocetUrednichOsob>49.0</autocont4:PocetUrednichOsob>
                <autocont4:PusobnostOdOvm>true</autocont4:PusobnostOdOvm>
              </autocont4:SeznamAisPusobnost>
              <autocont4:AisPusobnost>
                <autocont4:KodAis>167</autocont4:KodAis>
                <autocont4:LokalniAis>>false</autocont4:LokalniAis>
              </autocont4:AisPusobnost>
            </autocont4:Pusobnost>
          </autocont3:PusobnostOvm>
        </autocont2:RppOdpoved>
      </autocont2:RppVypisPusobnostOvm4DataResponse>
    </autocont2:RppOdpoved>
  </abs:SeznamIdAdres>
</autocont2:RppVypisPusobnostOvm4Response>
</abs:OdpovedInfo>
</autocont2:RppVypisPusobnostOvm4Response>
</soapenv:Body>
</soapenv:Envelope>
```



```
</autocont4:AisPusobnost>
</autocont4:SeznamAisPusobnost>
</autocont4:PusobnostVAgende>
<autocont4:PusobnostVAgende>
  <autocont4:KodCinnosti>CR170</autocont4:KodCinnosti>
  <autocont4:Nazev>Licenční činnost (rozhodování o žádostech o udělení
licenci, povolení, registraci a předchozích souhlasů podle zvláštních právních
předpisů</autocont4:Nazev>
  <autocont4:Popis>6/1993 1-1, 1-3, 2-2-d, 39, 44-1, 44-2-a, 44-3, 44a-1,2,
44b
21/1992 3a, 4, 4a, 5, 7b, 8-5, 12o, 12p, 12q, 12r, 12u, 12v, 16, 16a, 20, 20d, 22-4, 26bb, 40-5,
41cc
96/1993 18
42/1994 4-6, 5, 7-2, 8-2, 9-2,3
87/1995 1-2, 2a, 2aa, 2b, 2d, 2e-2, 4-5, 5a-3, 7-7, 7aa-3, 8a1, 8am, 8an, 8ao, 8aq, 8ar, 8as,
8b-3, 13-4,5,8
168/1999 20-3-g
38/2004 13, 15, 17-1-a
256/2004 6, 6a, 6aa, 7b, 9a1, 9am, 9 an, 9ao, 9as, 10-5, 10b, 10c, 10d, 19, 20, 21-5 28, 28a,
30, 32c, 32g-4, 35-1, 36c, 36j, 38, 39, 43, 45, 47, 75, 87, 90a, 90b, 100
377/2005 9
104/2008 5, 7, 8-4, 12-4, 12-5, 23-3, 29-6, 30-2, 39-3, 40, 41, 42, 44, 45, 53-2
125/2008 384h
277/2009 13, 15, 19, 21-3, 22-4, 25, 32, 34a, 36, 40, 43, 48, 49, 50, 50a, 54b, 62-4, 64, 69,
73, 74-6, 77, 80-3, 90a, 100-5, 101, 122, 123
136/2011 16
427/2011 31, 35, 39, 41, 43, 44, 64, 69, 70, 74, 79, 82, 86, 96, 97, 104, 109, 111, 113, 148
240/2013 15, 314, 316, 318, 319, 320, 322, 324, 325, 350, 355, 359, 365, 369, 380, 385, 401,
417, 426, 430, 437, 440, 448, 479, 480 481, 482, 492, 494, 498, 500, 503, 507, 508, 509, 510,
511, 512, 512a, 512b, 513, 514, 515, 516, 519, 520, 522, 523, 525, 527, 529, 531
277/2013 6, 8-2
257/2016 10, 18, 29, 39, 63
370/2017 9, 10, 14, 18, 26, 32, 35, 42, 50, 59, 64, 68, 73, 81, 85, 91, 100, 105, 118, 245-1,
246-1, 247-1</autocont4:Popis>
  <autocont4:PlatnostOd>2018-06-27</autocont4:PlatnostOd>
  <autocont4:PocetUrednichOsob>70.0</autocont4:PocetUrednichOsob>
  <autocont4:PusobnostOdOvm>true</autocont4:PusobnostOdOvm>
  <autocont4:SeznamAisPusobnost>
    <autocont4:AisPusobnost>
      <autocont4:KodAis>167</autocont4:KodAis>
      <autocont4:LokalniAis>false</autocont4:LokalniAis>
    </autocont4:AisPusobnost>
  </autocont4:SeznamAisPusobnost>
</autocont4:PusobnostVAgende>
<autocont4:PusobnostVAgende>
  <autocont4:KodCinnosti>CR171</autocont4:KodCinnosti>
  <autocont4:Nazev>Sankční činnost (ukládání opatření k nápravě a sankci,
vedení správních řízení o deliktech a přestupcích)</autocont4:Nazev>
  <autocont4:Popis>6/1993 1-1,3, 2-2-d, 44-1, 44-2-e, f , 44a-3,4, 44-b, 46b
21/1992 3a, 20a, 26, 26a, 26g, 26h, 26k, 34, 36j-1
634/1992 23-8, 24b-1
96/1993 16b, 18
42/1994 8-3, 43, 43c-3-b,c
87/1995 2c, 27ea-1, 27f-2, 28, 28g
15/1998 9, 9d-1, 13a
168/1999 25-2
38/2004 17-1-b,c,d,e, 22a, 23, 26a
256/2004 32i, 136b, 147, 149a, 149e-2, 149f-2, 192-1
377/2005 27, 28, 31
340/2006 8-4,6, 8a, 10
104/2008 57,
253/2008 52-1
277/2009 23, 80a, 81, 82a, 91d, 92m, 101-2, 110-4, 111-2, 112-2, 116, 117, 121
136/2011 19, 25, 27, 32-1
427/2011 142, 154, 155, 164-1
240/2013 138, 344-3, 351-2, 506, 506a, 506b, 538, 539, 540, 565, 566-3, 569-4, 570-3, 571, 572-
2-a, 573-2, 574, 622-2
277/2013 9-3, 18, 19, 24-1
257/2016 145, 146, 158
370/2017 236-1-d, 242, 243, 244, 25-2, 246-2, 247-2</autocont4:Popis>
  <autocont4:PlatnostOd>2018-06-27</autocont4:PlatnostOd>
```

```
<autocont4:PocetUrednichOsob>31.0</autocont4:PocetUrednichOsob>
<autocont4:PusobnostOdOvm>>true</autocont4:PusobnostOdOvm>
<autocont4:SeznamAisPusobnost>
  <autocont4:AisPusobnost>
    <autocont4:KodAis>167</autocont4:KodAis>
    <autocont4:LokalniAis>>false</autocont4:LokalniAis>
  </autocont4:AisPusobnost>
</autocont4:SeznamAisPusobnost>
</autocont4:PusobnostVAgende>
<autocont4:PusobnostVAgende>
  <autocont4:KodCinnosti>CR172</autocont4:KodCinnosti>
  <autocont4:Nazev>Výkon dohledu nad regulovanými subjekty FT (kontrola
dodržování podmínek stanovených udělenými licencemi a povoleními, kontrola dodržování právních
předpisů, získávání informací potřebných pro výkon dohledu podle zvláštních právních předpisů a
jejich vymáhání, ověřování jejich pravdivosti, úplnosti a aktuálnosti, výkon dohledu na
konsolidovaném základě nebo ve skupině a doplňkový dohled nad osobami ve finančních
konglomerátech) a nad některými subjekty neoprávněně podnikajícími na FT</autocont4:Nazev>
  <autocont4:Popis>6/1993 1-1,3, 2-2-d, 39, 44-1, 44-2-b-c-d, 44-3, 44a-1,2,
44b
21/1992 3a, 5a-7,8, 25, 26c
634/1992 23-8
96/1993 18
42/1994 42-1, 42-2
87/1995 1-1, 1b, 2g-1, 2i, 21, 25d, 25e
15/1998 3, 7, 7a-1, 13a
168/1999 25-1
38/2004 22
256/2004 75-1, 135-1, 135-2, 146, 147, 148, 149, 149a, 149b, 149c, 152
377/2005 2-k, 2-g, 13, 14
340/2006 3-1, 8-1
104/2008 57
253/2008 21-6,8 35-1-a, 35-2
277/2009 84, 85, 86, 87, 89, 89a, 89b
136/2011 24
427/2011 141
240/2013 534, 535, 569, 570
277/2013 17
257/2016 135-1, 138-1
370/2017 237, 238</autocont4:Popis>
  <autocont4:PlatnostOd>2018-06-27</autocont4:PlatnostOd>
  <autocont4:PocetUrednichOsob>188.0</autocont4:PocetUrednichOsob>
  <autocont4:PusobnostOdOvm>>true</autocont4:PusobnostOdOvm>
  <autocont4:SeznamAisPusobnost>
    <autocont4:AisPusobnost>
      <autocont4:KodAis>167</autocont4:KodAis>
      <autocont4:LokalniAis>>false</autocont4:LokalniAis>
    </autocont4:AisPusobnost>
  </autocont4:SeznamAisPusobnost>
</autocont4:PusobnostVAgende>
<autocont4:PusobnostVAgende>
  <autocont4:KodCinnosti>CR174</autocont4:KodCinnosti>
  <autocont4:Nazev>Editace údajů v základních registrech</autocont4:Nazev>
  <autocont4:Popis>111/2009 27</autocont4:Popis>
  <autocont4:PlatnostOd>2018-06-27</autocont4:PlatnostOd>
  <autocont4:PocetUrednichOsob>74.0</autocont4:PocetUrednichOsob>
  <autocont4:PusobnostOdOvm>>true</autocont4:PusobnostOdOvm>
  <autocont4:SeznamAisPusobnost>
    <autocont4:AisPusobnost>
      <autocont4:KodAis>167</autocont4:KodAis>
      <autocont4:LokalniAis>>false</autocont4:LokalniAis>
    </autocont4:AisPusobnost>
  </autocont4:SeznamAisPusobnost>
</autocont4:PusobnostVAgende>
</autocont4:SeznamPusobnostiOvm3VAgende>
</autocont4:Pusobnost>
</autocont3:SeznamPusobnosti>
</autocont3:PusobnostOvm>
</autocont2:RppVypisPusobnostOvm4DataResponse>
</autocont2:RppOdpoved>
</autocont2:RppVypisPusobnostOvm4Response>
</soapenv:Body>
```

</soapenv:Envelope>

12.2 Příklad odpovědi – neplatný vstup

```
<soapenv:Envelope xmlns:soapenv="http://schemas.xmlsoap.org/soap/envelope/"
xmlns:autocont1="urn:cz:isvs:iszr:services:IszrRuianCtiPrvekCastObce:v1"
xmlns:abs="urn:cz:isvs:iszr:schemas:IszrAbstract:v1"
xmlns:autocont2="urn:cz:isvs:iszr:schemas:IszrRppVypisPusobnostOvm4:v1"
xmlns:reg="urn:cz:isvs:reg:schemas:RegTypy:v1" xmlns:xlink="http://www.w3.org/1999/xlink"
xmlns:autocont3="urn:cz:isvs:rpp:schemas:RppDotazyData:v1"
xmlns:rpp="urn:cz:isvs:rpp:schemas:RppTypy:v1">
  <soapenv:Header />
  <soapenv:Body>
    <autocont2:RppVypisPusobnostOvm4Response>
      <abs:OdpovedInfo>
        <reg:CasOdpovedi>2014-01-01T01:00:00.6875000+01:00</reg:CasOdpovedi>
        <reg:Status>
          <reg:VysledekKod>CHYBA</reg:VysledekKod>
          <reg:VysledekDetail>
            <reg:VysledekSubKod>APLIKACNI CHYBA</reg:VysledekSubKod>
            <reg:VysledekPopis>Agenda s daným kódem a datem platnosti nebyla
nalezena.</reg:VysledekPopis>
          </reg:VysledekDetail>
          <reg:VysledekDetail>
            <reg:VysledekSubKod>APLIKACNI CHYBA</reg:VysledekSubKod>
            <reg:VysledekPopis>Pro zadané vstupní parametry nebyl nalezen žádný
záznam.</reg:VysledekPopis>
          </reg:VysledekDetail>
        </reg:Status>
        <reg:AgendaZadostId>bd638a6a-a0c8-40be-9bde-ed5183f5a224</reg:AgendaZadostId>
        <reg:IszrZadostId>c305852d-ad81-4c2d-9004-9a997128c0cc</reg:IszrZadostId>
      </abs:OdpovedInfo>
      <abs:SeznamIdAdres>
      </abs:SeznamIdAdres>
      <autocont2:RppOdpoved>
        <autocont2:RppVypisPusobnostOvm4DataResponse>
          <autocont3:AplikacniStatus>
            <rpp:VysledekKod>CHYBA</rpp:VysledekKod>
            <rpp:VysledekDetail>
              <rpp:VysledekSubKod>NEPOVOLENY KOD AGENDY</rpp:VysledekSubKod>
              <rpp:VysledekPopis>Agenda s daným kódem a datem platnosti nebyla
nalezena.</rpp:VysledekPopis>
            </rpp:VysledekDetail>
            <rpp:VysledekDetail>
              <rpp:VysledekSubKod>PUSOBNOST NEEEXISTUJE</rpp:VysledekSubKod>
              <rpp:VysledekPopis>Pro zadané vstupní parametry nebyl nalezen žádný
záznam.</rpp:VysledekPopis>
            </rpp:VysledekDetail>
          </autocont3:AplikacniStatus>
        </autocont2:RppVypisPusobnostOvm4DataResponse>
      </autocont2:RppOdpoved>
    </autocont2:RppVypisPusobnostOvm4Response>
  </soapenv:Body>
</soapenv:Envelope>
```

13 Notifikace změn

Služba není editační, notifikace změn pro ni není relevantní.

14 Chybová hlášení

Služba neobsahuje specifická chybová hlášení.

15 Odkazy na další dokumenty

15.1 Definice služby

WSDL služby: [egon/wsdl/IszrRppVypisPusobnostOvm4.wsdl](#)

XSD služby: [egon/xsd/IszrRppVypisPusobnostOvm4.xsd](#)

15.2 Egon služby

[SZR_popis_eGON_sluzeb_E222_rppVypisSeznamPusobnostiOvm2.doc](#)

[SZR_popis_eGON_sluzeb_E204_rppVypisPusobnostOvm2.doc](#)

[SZR_popis_eGON_sluzeb_E233_rppVypisPusobnostOvm3.doc](#)