

# Popis eGON služby

---

## E244 – rppVypisSeznamUdajuAgendy

|                         |   |
|-------------------------|---|
| <b>Název dokumentu:</b> | Popis eGON služeb                             |
| <b>Autor:</b>           | Správa základních registrů                    |
| <b>Účel:</b>            | Popis eGON služeb v rámci základních registrů |

|                           |              |
|---------------------------|--------------|
| <b>Verze:</b>             | 01.00        |
| <b>Datum aktualizace:</b> | 20. 11. 2019 |
| <b>Počet stran:</b>       | 9            |

## Obsah

|           |  |          |
|-----------|--|----------|
| <b>1</b>  | <b>Účel dokumentu .....</b>                                    | <b>3</b> |
| <b>2</b>  | <b>Funkcionalita služby .....</b>                              | <b>3</b> |
| <b>3</b>  | <b>Základní informace o službě.....</b>                        | <b>3</b> |
| <b>4</b>  | <b>Historie služby.....</b>                                    | <b>3</b> |
| <b>5</b>  | <b>Účel služby - detailní popis.....</b>                       | <b>4</b> |
| <b>6</b>  | <b>Věcná pravidla vztahující se ke zpracování služby .....</b> | <b>4</b> |
| <b>7</b>  | <b>Rozpad eGon služby na primitivní služby .....</b>           | <b>4</b> |
|           | 7.1 Seznam a popis využívaných primitivních služeb .....       | 4        |
|           | 7.2 Workflow zpracování služby .....                           | 4        |
| <b>8</b>  | <b>Vstupní údaje .....</b>                                     | <b>4</b> |
|           | 8.1 ZadostInfo .....   | 4        |
|           | 8.2 AutorizaceInfo .....                                       | 4        |
|           | 8.3 Zadost .....   | 5        |
| <b>9</b>  | <b>Kontroly při volání služby.....</b>                         | <b>5</b> |
| <b>10</b> | <b>Příklad volání služby .....</b>                             | <b>5</b> |
| <b>11</b> | <b>Výstupní údaje .....</b>                                    | <b>6</b> |
|           | 11.1 OdpovedInfo .....   | 6        |
|           | 11.1.1 Stav .....  | 6        |
|           | 11.2 RppOdpoved .....  | 6        |
| <b>12</b> | <b>Příklad odpovědi .....</b>                                  | <b>7</b> |
|           | 12.1 Provedeno bez chyb, údaje v RPP nalezeny .....            | 7        |
|           | 12.2 Nenalezeno v RPP .....                                    | 8        |
| <b>13</b> | <b>Notifikace změn .....</b>                                   | <b>9</b> |
| <b>14</b> | <b>Chybová hlášení .....</b>                                   | <b>9</b> |
| <b>15</b> | <b>Odkazy na další dokumenty .....</b>                         | <b>9</b> |
|           | 15.1 Definice služby .....                                     | 9        |

## 1 Účel dokumentu

Účelem tohoto dokumentu je především poskytnout orgánům veřejné moci, obecně uživatelům Základních registrů, jednoduchý a srozumitelný popis jak používat příslušnou eGON službu, včetně informací pro IT pracovníky orgánů veřejné moci. Změny provádí SZR.

## 2 Funkcionalita služby

Služba *E244 rppVypisSeznamUdajuAgendy* vrací seznam agend poskytujících údaje.

## 3 Základní informace o službě

|  |  |
|--|--|
| Název služby                           | <b>rppVypisSeznamUdajuAgendy</b>               |
| Označení služby                        | <b>E244</b>                                    |
| Verze služby                           | <b>V1</b>                                      |
| Publikována v katalogu služeb od verze |  |
| Platnost od                            | <b>1. 12. 2019</b>                             |
| Platnost do                            | 30. 6. 2023                                    |
| Stav služby                            | <b>Aktivní</b>                                 |
| Nahrazena službou                      | E299   |
| Nahrazuje službu                       |  |
| Třída služby                           | S4   |
| Dostupnost služby, potřebná oprávnění  | <b>Veřejná služba, ověření dle registrace.</b> |
| Režim služby                           | Synchronní i asynchronní                       |
| SLA služby                             | SLA-04   |

## 4 Historie služby

| Verze služby | Aktuální stav verze | Publikovaná v produkčním prostředí |             | Popis změn oproti předchozí verzi |
|--------------|---------------------|------------------------------------|-------------|-----------------------------------|
|              |                     | Od                                 | Do          |                                   |
| V1           | aktivní             | 1. 12. 2019                        | 30. 6. 2023 | Prvotní verze                     |
|              |                     |                                    |             |                                   |
|              |                     |                                    |             |                                   |
|              |                     |                                    |             |                                   |

## 5 Účel služby - detailní popis

Služba *E244 rppVypisSeznamUdajuAgendy* vrací seznam agend poskytujících údaje, případně pokud je žadatelem specifikováno (v seznamu údajů uvedena hodnota *UdajAgenda*), pak vrací i objekty a údaje této agendy.

V případě, že není nalezen podle zadaných vstupních parametrů žádný poskytovaný údaj, pak je vráceno hlášení, že seznam je prázdný.

## 6 Věcná pravidla vztahující se ke zpracování služby

Musí být vyplněn alespoň jeden vstupní parametr.

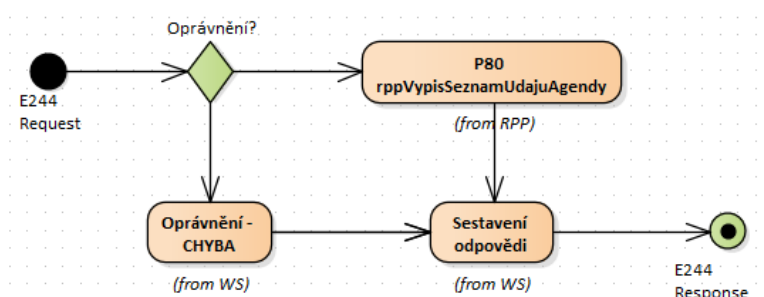
## 7 Rozpad eGon služby na primitivní služby

### 7.1 Seznam a popis využívaných primitivních služeb

V rámci zpracování jsou využívány následující interní služby:

- *P80 – rppVypisSeznamUdajuAgendy* – vrací seznam agend poskytujících údaje.

### 7.2 Workflow zpracování služby



## 8 Vstupní údaje

Vstupní údaje obsahují položky definované v datovém typu *RppVypisSeznamUdajuAgendyType*. Bez správného vyplnění vstupních údajů nelze transakci zpracovat.

### 8.1 ZadostInfo

Položka *ZadostInfo* představuje standardní hlavičku datové zprávy dotazu, která je odesílána ke zpracování. Struktura a obsah hlavičky zprávy jsou dány datovým typem *ZadostInfoType*. Obsahuje údaje, které ISZR vyžaduje pro ověření přístupu ke službě. Povinné položky musí být vyplněny.

Položky *Subjekt*, *Uzivatel* a *DuvodUcel* není třeba vyplňovat.

### 8.2 AutorizaceInfo

Položka *AutorizaceInfo* je povinná a slouží k upřesnění požadavku na výstup služby.

V elementu *SeznamUdaju* se mohou uvést hodnoty řídicí výdej údajů z RPP. Pokud je v seznamu údajů uvedena hodnota *UdajAgenda*, pak služba vrací i objekty a údaje agendy.

Položka *MaximalniPocetZaznamu* se nevyužívá.

### 8.3 Zadost

Položka *Zadost* slouží k detailní specifikaci požadavků na službu. Vstupní parametry jsou uvedeny v elementu *RppVypisSeznamUdajuAgendyData*. Vstupní parametry jsou:

- *KodAgendy* - kód agendy
- *Datum* – datum, ke kterému je požadován výstup
- *KodAis* - kód AIS poskytující data
- *KodObjektuSubjektu* - kód objektu / subjektu

Všechny parametry jsou nepovinné, ale musí být vyplněn alespoň jeden.

Pokud je vyplněn datum, pak se hledají verze agend poskytující údaje platné k zadanému datu. Pokud je zadán kód agendy, pak se vyhledává jen tato agenda a zjišťuje se, zda je poskytovatelem údajů.

Hodnota parametru datum může být pouze vyšší, než datum zpracování služby.

## 9 Kontroly při volání služby

Na vstupu jsou prováděny běžné kontroly na oprávnění při volání služby. Dále jsou prováděny kontroly validace volání služby, tj. kontrola povinných elementů.

## 10 Příklad volání služby

Požadavek na výdej včetně údajů agendy.

```
<s:Envelope xmlns:s="http://schemas.xmlsoap.org/soap/envelope/">
  <s:Header>
    <Action s:mustUnderstand="1"
xmlns="http://schemas.microsoft.com/ws/2005/05/addressing/none">IszrRppVypisSeznamUdajuAgendy</Action>
  </s:Header>
  <s:Body xmlns:xsi="http://www.w3.org/2001/XMLSchema-instance"
xmlns:xsd="http://www.w3.org/2001/XMLSchema">
    <RppVypisSeznamUdajuAgendy
xmlns="urn:cz:isvs:iszr:schemas:IszrRppVypisSeznamUdajuAgendy:v1">
      <ZadostInfo xmlns="urn:cz:isvs:iszr:schemas:IszrAbstract:v1">
        <CasZadosti xmlns="urn:cz:isvs:reg:schemas:RegTypy:v1">2014-01-01T01:00:00</CasZadosti>
        <Agenda xmlns="urn:cz:isvs:reg:schemas:RegTypy:v1">Axxx</Agenda>
        <AgendovaRole xmlns="urn:cz:isvs:reg:schemas:RegTypy:v1">CRxxx</AgendovaRole>
        <Ovm xmlns="urn:cz:isvs:reg:schemas:RegTypy:v1">ovm</Ovm>
        <Ais xmlns="urn:cz:isvs:reg:schemas:RegTypy:v1">ais</Ais>
        <Subjekt xmlns="urn:cz:isvs:reg:schemas:RegTypy:v1">subjekt</Subjekt>
        <Uzivatel xmlns="urn:cz:isvs:reg:schemas:RegTypy:v1">uzivatel</Uzivatel>
        <DuvodUcel xmlns="urn:cz:isvs:reg:schemas:RegTypy:v1">duvod</DuvodUcel>
        <AgendaZadostId xmlns="urn:cz:isvs:reg:schemas:RegTypy:v1">6b3751fe-b0cf-4e7e-ba49-2f7c1b35c122</AgendaZadostId>
      </ZadostInfo>
      <AutorizaceInfo xmlns="urn:cz:isvs:iszr:schemas:IszrAbstract:v1">
        <SeznamUdaju>NazevAgendy KodAgendy UdajAgenda</SeznamUdaju>
      </AutorizaceInfo>
    </Zadost>
  </RppVypisSeznamUdajuAgendyData>
</s:Body>
</s:Envelope>
```

```
<KodAgendy xmlns="urn:cz:isvs:rpp:schemas:RppDotazyData:v1">A101</KodAgendy>
<Datum xmlns="urn:cz:isvs:rpp:schemas:RppDotazyData:v1">2019-11-22</Datum>
</RppVypisSeznamUdajuAgendyData>
</Zadost>
</RppVypisSeznamUdajuAgendy>
</s:Body>
</s:Envelope>
```

## 11 Výstupní údaje

Výstup obsahuje položky definované v datovém typu *RppVypisSeznamUdajuAgendyResponseType*.

### 11.1 OdpovedInfo

Struktura položky *OdpovedInfo* obsahuje údaje, které ISZR ale i AIS očekává k dokončení vyřízení požadavku. Struktura a obsah hlavičky zprávy jsou dány datovým typem *OdpovedInfoType*.

#### 11.1.1 Stav

Stav provedení služby je uveden v elementu *Status/VysledekKod*:

- OK – služba byla zpracována v pořádku
- VAROVANI – při zpracování nastala situace, na kterou je vhodné upozornit.
- CHYBA – zpracování není možné provést

Pokud skončí služba stavem *CHYBA* nebo *VAROVANI*, a jsou známy detailnější informace, jsou podrobnosti uvedeny v elementu *VysledekDetail*.

Stav *CHYBA* nastane, pokud:

- není povolen přístup ke službě,
- v RPP není nalezena kombinace odpovídající vstupním parametrům.

Stav *VAROVANI* není pro tuto službu relevantní.

Stav *CHYBA* může nastat v situacích, kdy službu nebylo možné z nějakého závažného důvodu vykonat nebo sestavit odpověď. Příklady situací, ve kterých vzniká tato chyba, je chybný vstup služby, nedostupnost databáze a podobně.

### 11.2 RppOdpoved

Pokud je provedeno úspěšné volání RPP, je v tomto elementu ve vnořeném elementu *RppVypisSeznamUdajuAgendyData* výsledek zpracování v RPP.

V elementu *AplikacniStatus* je aplikační status zpracování služby v RPP.

V elementu *SeznamVerziAgendy* je seznam verzí agend poskytujících údaje a volitelně seznam objektů a údajů dané verze agendy. Element je uveden, pokud jsou z RPP na základě vstupních parametrů vydána data.

## 12 Příklad odpovědi

### 12.1 Provedeno bez chyb, údaje v RPP nalezeny

Volání včetně požadavku na seznam objektů a údajů agendy, v *SeznamUdaju* na vstupu vyplněno *UdajeAgendy*.

```
<soapenv:Envelope xmlns:soapenv="http://schemas.xmlsoap.org/soap/envelope/"
xmlns:autocont1="urn:cz:isvs:iszr:services:IszrRobCtiZmeny:v1"
xmlns:abs="urn:cz:isvs:iszr:schemas:IszrAbstract:v1"
xmlns:autocont2="urn:cz:isvs:iszr:schemas:IszrRppVypisSeznamUdajuAgendy:v1"
xmlns:reg="urn:cz:isvs:reg:schemas:RegTypy:v1"
xmlns:autocont3="urn:cz:isvs:rpp:schemas:RppDotazyData:v1"
xmlns:rpp="urn:cz:isvs:rpp:schemas:RppTypy:v1"
xmlns:autocont4="urn:cz:isvs:rpp:schemas:RppDotazyTypy:v1"
xmlns:autocont5="urn:cz:isvs:rpp:schemas:RppEditaceTypy:v1"
xmlns:xlinl="http://www.w3.org/1999/xlink">
  <soapenv:Header />
  <soapenv:Body>
    <autocont2:RppVypisSeznamUdajuAgendyResponse>
      <abs:OdpovedInfo>
        <reg:CasOdpovedi>2014-01-01T01:00:00.6875000+01:00</reg:CasOdpovedi>
        <reg:Status>
          <reg:VysledekKod>OK</reg:VysledekKod>
        </reg:Status>
        <reg:AgendaZadostId>de970711-c1d8-4a0d-b404-82b1161f4e3c</reg:AgendaZadostId>
        <reg:IszrZadostId>5fc49fa8-753e-13e1-9529-14db8f4a5000</reg:IszrZadostId>
      </abs:OdpovedInfo>
      <autocont2:RppOdpoved>
        <autocont2:RppVypisSeznamUdajuAgendyDataResponse>
          <autocont3:AplikacniStatus>
            <rpp:VysledekKod>OK</rpp:VysledekKod>
          </autocont3:AplikacniStatus>
          <autocont3:SeznamVerziAgendy>
            <autocont4:VerzeAgendy>
              <autocont4:KodAgendy>A101</autocont4:KodAgendy>
              <autocont4:DatumOd>2019-07-04</autocont4:DatumOd>
              <autocont4:SeznamObjektuUdaju>
                <autocont4:ObjektUdaju stavObjektuUdaju="spravny">
                  <autocont4:Kod>101-1</autocont4:Kod>
                  <autocont4:Nazev>Obyvatel</autocont4:Nazev>
                  <autocont4:SeznamUdaju>
                    <autocont4:Udaje stavUdaje="spravny">
                      <autocont4:Kod>101-1-11</autocont4:Kod>
                      <autocont4:Nazev>Číslo a druh elektronicky čitelných
dokladů</autocont4:Nazev>
                    </autocont4:Udaje>
                    <autocont4:Udaje stavUdaje="spravny">
                      <autocont4:Kod>101-1-4</autocont4:Kod>
                      <autocont4:Nazev>Doručovací adresa</autocont4:Nazev>
                    </autocont4:Udaje>
                    <autocont4:Udaje stavUdaje="spravny">
                      <autocont4:Kod>101-1-3</autocont4:Kod>
                      <autocont4:Nazev>Adresa pobytu</autocont4:Nazev>
                    </autocont4:Udaje>
                    <autocont4:Udaje stavUdaje="spravny">
                      <autocont4:Kod>101-1-9</autocont4:Kod>
                      <autocont4:Nazev>Místo a okres(stát) úmrtí</autocont4:Nazev>
                    </autocont4:Udaje>
                    <autocont4:Udaje stavUdaje="spravny">
                      <autocont4:Kod>101-1-5</autocont4:Kod>
                      <autocont4:Nazev>Datum narození</autocont4:Nazev>
                    </autocont4:Udaje>
                    <autocont4:Udaje stavUdaje="spravny">
                      <autocont4:Kod>101-1-10</autocont4:Kod>
                      <autocont4:Nazev>Státní občanství</autocont4:Nazev>
                    </autocont4:Udaje>
                    <autocont4:Udaje stavUdaje="spravny">
                      <autocont4:Kod>101-1-8</autocont4:Kod>
```

```

        <autocont4:Nazev>Datum nabytí právní moci rozhodnutí prohlášení za
mrtvého</autocont4:Nazev>
    </autocont4:Udaje>
    <autocont4:Udaje stavUdaje="spravny">
        <autocont4:Kod>101-1-1</autocont4:Kod>
        <autocont4:Nazev>Příjmení</autocont4:Nazev>
    </autocont4:Udaje>
    <autocont4:Udaje stavUdaje="spravny">
        <autocont4:Kod>101-1-12</autocont4:Kod>
        <autocont4:Nazev>Typ a identifikátor datové schránky</autocont4:Nazev>
    </autocont4:Udaje>
    <autocont4:Udaje stavUdaje="spravny">
        <autocont4:Kod>101-1-2</autocont4:Kod>
        <autocont4:Nazev>Jméno / jména</autocont4:Nazev>
    </autocont4:Udaje>
    <autocont4:Udaje stavUdaje="spravny">
        <autocont4:Kod>101-1-6</autocont4:Kod>
        <autocont4:Nazev>Místo a okres(stát) narození</autocont4:Nazev>
    </autocont4:Udaje>
    <autocont4:Udaje stavUdaje="spravny">
        <autocont4:Kod>101-1-7</autocont4:Kod>
        <autocont4:Nazev>Datum úmrtí</autocont4:Nazev>
    </autocont4:Udaje>
    </autocont4:SeznamUdaju>
    </autocont4:ObjektUdaju>
    </autocont4:SeznamObjektuUdaju>
    </autocont4:VerzeAgendy>
    </autocont3:SeznamVerziAgendy>
    </autocont2:RppVypisSeznamUdajuAgendyDataResponse>
    </autocont2:RppOdpoved>
    </autocont2:RppVypisSeznamUdajuAgendyResponse>
</soapenv:Body>
</soapenv:Envelope>

```

## 12.2 Nenalezeno v RPP

Příklad odpovědi, kdy požadované kombinaci neodpovídá žádný záznam.

```

<soapenv:Envelope xmlns:soapenv="http://schemas.xmlsoap.org/soap/envelope/"
xmlns:autocont1="urn:cz:isvs:iszr:services:IszrRobCtiZmeny:v1"
xmlns:abs="urn:cz:isvs:iszr:schemas:IszrAbstract:v1"
xmlns:autocont2="urn:cz:isvs:iszr:schemas:IszrRppVypisSeznamUdajuAgendy:v1"
xmlns:reg="urn:cz:isvs:reg:schemas:RegTypy:v1"
xmlns:autocont3="urn:cz:isvs:rpp:schemas:RppDotazyData:v1"
xmlns:rpp="urn:cz:isvs:rpp:schemas:RppTypy:v1"
xmlns:autocont4="urn:cz:isvs:rpp:schemas:RppDotazyTypy:v1"
xmlns:autocont5="urn:cz:isvs:rpp:schemas:RppEditaceTypy:v1"
xmlns:xlink="http://www.w3.org/1999/xlink">
    <soapenv:Header />
    <soapenv:Body>
        <autocont2:RppVypisSeznamUdajuAgendyResponse>
            <abs:OdpovedInfo>
                <reg:CasOdpovedi>2014-01-01T01:00:00.6875000+01:00</reg:CasOdpovedi>
                <reg:Status>
                    <reg:VysledekKod>CHYBA</reg:VysledekKod>
                    <reg:VysledekDetail>
                        <reg:VysledekSubKod>APLIKACNI CHYBA</reg:VysledekSubKod>
                        <reg:VysledekPopis>Agenda s kódem 'A156' neexistuje.</reg:VysledekPopis>
                    </reg:VysledekDetail>
                </reg:Status>
                <reg:AgendaZadostId>00a0ab99-034a-4d82-9a78-1e7e21a863c2</reg:AgendaZadostId>
                <reg:IszrZadostId>7c8192f0-753d-13e1-9529-1c11a7a06000</reg:IszrZadostId>
            </abs:OdpovedInfo>
            <autocont2:RppOdpoved>
                <autocont2:RppVypisSeznamUdajuAgendyDataResponse>
                    <autocont3:AplikacniStatus>
                        <rpp:VysledekKod>CHYBA</rpp:VysledekKod>
                        <rpp:VysledekDetail>
                            <rpp:VysledekSubKod>NEPOVOLENY KOD AGENDY</rpp:VysledekSubKod>
                            <rpp:VysledekPopis>Agenda s kódem 'A156' neexistuje.</rpp:VysledekPopis>
                        </rpp:VysledekDetail>
                    </autocont3:AplikacniStatus>
                </autocont2:RppVypisSeznamUdajuAgendyDataResponse>
            </autocont2:RppOdpoved>
        </autocont2:RppVypisSeznamUdajuAgendyResponse>
    </soapenv:Body>
</soapenv:Envelope>

```



```
</autocont3:AplikacniStatus>  
</autocont2:RppVypisSeznamUdajuAgendyDataResponse>  
</autocont2:RppOdpoved>  
</autocont2:RppVypisSeznamUdajuAgendyResponse>  
</soapenv:Body>  
</soapenv:Envelope>
```

## 13 Notifikace změn

Služba není editační, notifikace změn pro ni není relevantní.

## 14 Chybová hlášení

Služba neobsahuje specifická chybová hlášení.

## 15 Odkazy na další dokumenty

### 15.1 Definice služby

**WSDL služby:** <egon/wsd/IszrRppVypisSeznamUdajuAgendy.wsdl>  
**XSD služby:** <egon/xsd/IszrRppVypisSeznamUdajuAgendy.xsd>