

Popis eGON služby

E238 – isknCtiVlastniky2

Název dokumentu:	Popis eGON služeb
Autor:	Správa základních registrů
Účel:	Popis eGON služeb v rámci základních registrů

Verze:	01.00
Datum aktualizace:	15. 07. 2020
Počet stran:	9

Obsah

1	Účel dokumentu	3
2	Funkcionalita služby	3
3	Základní informace o službě.....	3
4	Historie služby.....	3
5	Účel služby - detailní popis.....	4
6	Věcná pravidla vztahující se ke zpracování služby	4
	6.1 Primární zpracování	4
	6.2 Referenční odkazy	4
7	Rozpad eGon služby na primitivní služby	5
	7.1 Seznam a popis využívaných primitivních služeb	5
	7.2 Workflow zpracování služby	5
8	Vstupní údaje	5
	8.1 ZadostInfo	5
	8.2 Zadost	5
9	Kontroly při volání služby.....	6
10	Příklad volání služby	6
11	Výstupní údaje	6
	11.1 OdpovedInfo	6
	11.1.1 Stav	6
	11.2 IsknOdpoved	7
12	Příklad odpovědi	8
13	Notifikace změn	9
14	Chybová hlášení	9
15	Odkazy na další dokumenty	9
	15.1 Definice služby	9

1 Účel dokumentu

Účelem tohoto dokumentu je především poskytnout orgánům veřejné moci, obecně uživatelům Základních registrů, jednoduchý a srozumitelný popis jak používat příslušnou eGON službu, včetně informací pro IT pracovníky orgánů veřejné moci. Změny provádí SZR.

2 Funkcionalita služby

Služba *E238 isknCtiVlastniky2* vrací seznam vlastníků nemovitosti (fyzické a právnické osoby) a jejich spoluvlastnických podílů specifikovaných v parametrech typem a kódem prvku. Oproti službě *E41 isknCtiVlastniky* navíc zahrnuje i případy, kdy je nemovitost vlastněna jinou nemovitostí (nadřazená nemovitost v rámci konceptu přídatného spoluvlastnictví).

Seznam je veden v ISKN (není evidováno v RUIAN, nejde o referenční údaje).

3 Základní informace o službě

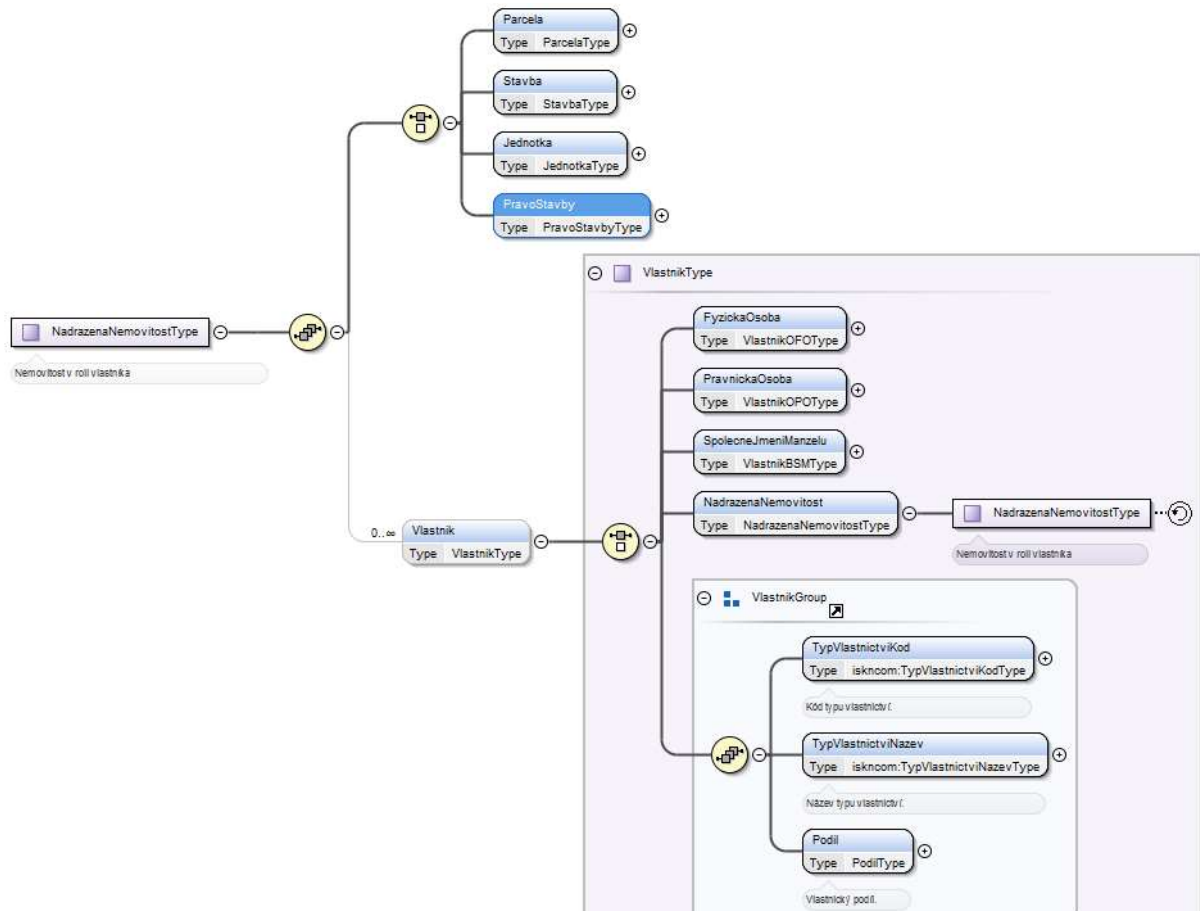
Název služby	isknCtiVlastniky2
Označení služby	E238
Verze služby	V1
Publikována v katalogu služeb od verze	
Platnost od	1. 2. 2019
Platnost do	
Stav služby	Aktivní
Nahrazena službou	
Nahrazuje službu	E41 (isknCtiVlastniky)
Třída služby	S3
Dostupnost služby, potřebná oprávnění	Veřejná služba, ověření dle registrace.
Režim služby	Synchronní i asynchronní
SLA služby	SLA-03

4 Historie služby

Verze služby	Aktuální stav verze	Publikovaná v produkčním prostředí		Popis změn oproti předchozí verzi
		Od	Do	
V1	aktivní	1. 2. 2019		Prvotní verze

5 Účel služby - detailní popis

Služba *E238 isknCtiVlastniky2* vrací seznam vlastníků nemovitostí (fyzické a právnické osoby) a jejich spoluvlastnických podílů, a oproti verzi služby *E41 isknCtiVlastniky* navíc zahrnuje i případy, kdy je nemovitost vlastněna jinou nemovitostí (nadřazená nemovitost v rámci konceptu přídatného spoluvlastnictví). Služba na výstupu obsahuje strukturu *VlastnikType*, která pro vlastníka, kterým je nemovitost, uvádí rekurzivně její vlastníky a opakovaně až do úrovně koncových oprávněných subjektů, viz následující obrázek.



6 Věcná pravidla vztahující se ke zpracování služby

6.1 Primární zpracování

Je provedeno hledání záznamu parcely/budovy v ISKN dle zadaného kódu. V případě úspěšného nalezení záznamu, je záznam vrácen na výstup.

6.2 Referenční odkazy

Služba neprovádí žádné zpracování referenčních odkazů.

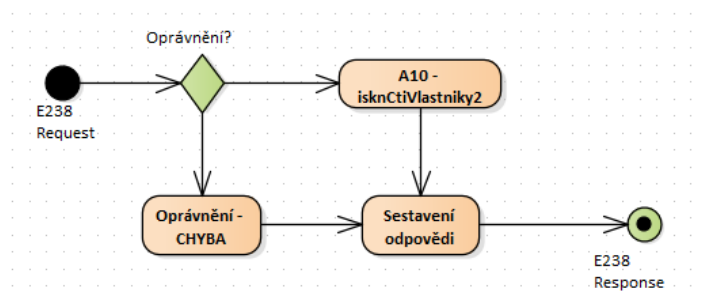
7 Rozpad eGon služby na primitivní služby

7.1 Seznam a popis využívaných primitivních služeb

V rámci zpracování jsou využívány následující interní služby:

- *A10 – isknCtiVlastniky2* – Služba, která vrátí seznam vlastníků nemovitosti specifikovaných v parametrech typem a ID prvku

7.2 Workflow zpracování služby



8 Vstupní údaje

Vstupní údaje obsahují položky definované v datovém typu *IsknCtiVlastnikyType*. Bez správného vyplnění vstupních údajů nelze transakci zpracovat.

8.1 ZadostInfo

Položka *ZadostInfo* představuje standardní hlavičku datové zprávy dotazu, která je odesílána ke zpracování. Struktura a obsah hlavičky zprávy jsou dány datovým typem *ZadostInfoType*. Obsahuje údaje, které ISZR vyžaduje pro ověření přístupu ke službě. Povinné položky musí být vyplněny.

Položky *Subjekt*, *Uzivatel* a *DuvodUcel* není třeba vyplňovat.

8.2 Zadost

Položka *Zadost* slouží k detailní specifikaci požadavků na službu. Vstupní parametry jsou uvedeny v elementu *isknCtiVlastnikyData*.

V tomto elementu se specifikují parametry hledání:

- *TypPrvku*
- *Kod*

Položka *TypPrvku* představuje typ nemovitosti, pro kterou chceme vyhledat vlastníka. Položka může nabývat následujících hodnot:

TypPrvku	Popis
Parcela	Element <i>kód</i> se vyhledává mezi kódy parcel
Budova	Element <i>kód</i> se vyhledává mezi kódy budov

Položka Kod představuje identifikátor hledané nemovitosti. Do položky se zadává kód parcely nebo budovy.

9 Kontroly při volání služby

Na vstupu jsou prováděny běžné kontroly na oprávnění při volání služby.

10 Příklad volání služby

```
<s:Envelope xmlns:s="http://schemas.xmlsoap.org/soap/envelope/">
  <s:Header>
    <Action s:mustUnderstand="1"
xmlns="http://schemas.microsoft.com/ws/2005/05/addressing/none">IszrIsknCtiVlastniky2</Action>
  </s:Header>
  <s:Body xmlns:xsi="http://www.w3.org/2001/XMLSchema-instance"
xmlns:xsd="http://www.w3.org/2001/XMLSchema">
    <IsknCtiVlastniky2 xmlns="urn:cz:isvs:iszr:schemas:IszrIsknCtiVlastniky2:v1">
      <ZadostInfo xmlns="urn:cz:isvs:iszr:schemas:IszrAbstract:v1">
        <CasZadosti xmlns="urn:cz:isvs:reg:schemas:RegTypy:v1">2014-01-01T01:00:00</CasZadosti>
        <Agenda xmlns="urn:cz:isvs:reg:schemas:RegTypy:v1">Axxx</Agenda>
        <AgendovaRole xmlns="urn:cz:isvs:reg:schemas:RegTypy:v1">CRxxx</AgendovaRole>
        <Ovm xmlns="urn:cz:isvs:reg:schemas:RegTypy:v1">ovm</Ovm>
        <Ais xmlns="urn:cz:isvs:reg:schemas:RegTypy:v1">ais</Ais>
        <Subjekt xmlns="urn:cz:isvs:reg:schemas:RegTypy:v1">subjekt</Subjekt>
        <Uzivatel xmlns="urn:cz:isvs:reg:schemas:RegTypy:v1">uzivatel</Uzivatel>
        <DuvodUcel xmlns="urn:cz:isvs:reg:schemas:RegTypy:v1">duvod</DuvodUcel>
        <AgendaZadostId xmlns="urn:cz:isvs:reg:schemas:RegTypy:v1">21c01ed3-00c4-4659-860b-
f7bd6eead23d</AgendaZadostId>
      </ZadostInfo>
    </ZadostInfo>
    <Zadost>
      <IsknCtiVlastniky2Data>
        <TypPrvku xmlns="urn:cz:isvs:iskn:schemas:CtiVlastniky:v2">Parcela</TypPrvku>
        <Kod xmlns="urn:cz:isvs:iskn:schemas:CtiVlastniky:v2">3168869306</Kod>
      </IsknCtiVlastniky2Data>
    </Zadost>
  </IsknCtiVlastniky2>
</s:Body>
</s:Envelope>
```

11 Výstupní údaje

Výstupní údaje obsahují položky definované v datovém typu *IsknCtiVlastnikyResponseType*.

11.1 OdpovedInfo

Struktura položky *OdpovedInfo* obsahuje údaje, které ISZR ale i AIS očekává k dokončení vyřízení požadavku. Struktura a obsah hlavičky zprávy jsou dány datovým typem *OdpovedInfoType*.

11.1.1 Stav

Stav provedení služby je uveden v elementu *Status/VysledekKod*:

- OK – služba byla zpracována v pořádku
- VAROVANI – při zpracování nastala situace, na kterou je vhodné upozornit.
- CHYBA – zpracování není možné provést

Pokud skončí služba stavem *CHYBA* nebo *VAROVANI*, a jsou známy detailnější informace, jsou podrobnosti uvedeny v elementu *VysledekDetail*.

Stav VAROVANI může nastat v situacích:

Situace	VysledekSubKod	VysledekPopis
Nemovitost není nalezena	SPECIFIKACE V POPISU	Nemovitost nenalezena
Nalezena nemovitost bez odkazu na list vlastnictví	SPECIFIKACE V POPISU	Nemovitost není zapsána na listu vlastnictví

Stav CHYBA může nastat v situacích, kdy službu nebylo možné z nějakého závažného důvodu vykonat nebo sestavit odpověď. Příklady situací, ve kterých vzniká tato chyba, je chybný vstup služby, nedostupnost databáze a podobně.

11.2 IsknOdpoved

V odpovědi je zopakován kód (element *Kod*) a typ prvku (element *TypPrvku*) ze vstupu a dále je doplněn element *Vlastnik* s výčtem informací o vlastníkovi daného objektu v typu *VlastnikType*.

11.2.1 Vlastnik

11.2.1.1 FyzickaOsoba

Položka obsahuje atributy vlastníka nemovitosti typu *VlastnikOFOType* (fyzická osoba):

- *Id* – Identifikátor osoby
- *Prijmeni* – Příjmení
- *Jmeno* – Jméno
- *TitulPredJmenem* – Titul před jménem
- *TitulZaJmenem* – Titul za jménem
- *ZkraceneRc* – Prvních šest znaků rodného čísla
- *Adresa* – Adresa
- *CharOSKod*
- *charOSNazev*

11.2.1.2 PravnickaOsoba

Položka obsahuje atributy vlastníka nemovitosti typu *VlastnikOPOType* (právnícká osoba):

- *Id* – Identifikátor osoby
- *Nazev* – Název
- *Ico* – IČO
- *Doplneklco* – Doplněk IČO
- *Adresa* – Adresa
- *CharOSKod*
- *charOSNazev*

11.2.1.3 SpolecneJmeniManzelu

Položka obsahuje atributy vlastníka nemovitosti typu *VlastnikBSMType* (společní jmění manželů):

- *Id* – Identifikátor osoby
- *Nazev* – Název

- *Partner1* – Partner 1 typu *OFOType*
- *Partner2* – Partner 2 typu *OFOType*

11.2.1.4 *NadrazenaNemovitost*

Položka obsahuje atributy nadřazené nemovitosti (nemovitosti, která vlastní danou nemovitost). Tyto atributy jsou uvedeny v typu *NadrazenaNemovitostType*:

- *Parcela*
 - *KatastralniUzemiKod* – Kód katastrálního území
 - *KatastralniUzemiNazev* – Název katastrálního území
 - *KmenoveCislo* – Kmenové číslo
 - *PoddeleniCisla* – Poddělení čísla
 - *DruhCislovaniKod* – Druh číslování
 - *DruhPozemkuKod* – Druh pozemku
- *Stavba*
 - *StavbaTypKod* – Typ stavby
 - *CastObceNazev* – Část obce název
 - *CisloDomovni* – Číslo domovní
 - *ParcelaIdentifikacni* – Identifikační parcela
- *Jednotka*
 - *CisloJednotky* – Číslo jednotky
 - *Stavba* – Stavba
- *PravoStavby*
 - *ParcelaIdentifikacni* – Identifikační parcela
- *Vlastnik* – Vlastník nemovitosti typu *VlastnikType*

11.2.1.5 *TypVlastnictviKod*

Položka obsahuje kód typu vlastnictví.

11.2.1.6 *TypVlastnictviNazev*

Položka obsahuje název typu vlastnictví.

11.2.1.7 *Podil*

Položka obsahuje atributy, které specifikují vlastnický podíl. Atributy jsou uvedené v typu *PodilType*:

- *Citatel*
- *Jmenovatel*

12 Příklad odpovědi

```
<soapenv:Envelope xmlns:soapenv="http://schemas.xmlsoap.org/soap/envelope/"
xmlns:autocont1="urn:cz:isvs:iszr:services:IszrRuianVyhledejAdresu:v1"
xmlns:abs="urn:cz:isvs:iszr:schemas:IszrAbstract:v1"
xmlns:autocont2="urn:cz:isvs:iszr:schemas:IszrIsknCtiVlastniky2:v1"
xmlns:reg="urn:cz:isvs:reg:schemas:RegTypy:v1" xmlns:xlink="http://www.w3.org/1999/xlink"
xmlns:autocont3="urn:cz:isvs:iskn:schemas:CtiVlastniky:v2">
  <soapenv:Header />
  <soapenv:Body>
    <autocont2:IsknCtiVlastniky2Response>
      <abs:OdpovedInfo>
        <reg:CasOdpovedi>2014-01-01T01:00:00.6875000+01:00</reg:CasOdpovedi>
        <reg:Status>
```



```
<reg:VysledekKod>OK</reg:VysledekKod>
</reg:Status>
<reg:AgendaZadostId>21c01ed3-00c4-4659-860b-f7bd6eead23d</reg:AgendaZadostId>
<reg:IszrZadostId>c6ab2434-8e2f-13d8-9410-24dd7e809000</reg:IszrZadostId>
</abs:OdpovedInfo>
<autocont2:IsknOdpoved>
  <autocont2:IsknCtiVlastniky2DataResponse>
    <autocont3:Kod>3168869306</autocont3:Kod>
    <autocont3:TypPrvku>Parcela</autocont3:TypPrvku>
    <autocont3:Vlastnik>
      <autocont3:FyzickaOsoba>
        <autocont3:Id>489103306</autocont3:Id>
        <autocont3:Prijmeni>Václavíková</autocont3:Prijmeni>
        <autocont3:Jmeno>Ilona</autocont3:Jmeno>
        <autocont3:ZkraceneRc>415607</autocont3:ZkraceneRc>
        <autocont3:Adresa>
          <autocont3:CisloDomovni>26</autocont3:CisloDomovni>
          <autocont3:TypCislaDomovniho>CISLO_POPIŠNE</autocont3:TypCislaDomovniho>
          <autocont3:Psc>38301</autocont3:Psc>
          <autocont3:CastObce>Jáma</autocont3:CastObce>
          <autocont3:Obec>Mičovice</autocont3:Obec>
        </autocont3:Adresa>
        <autocont3:CharOSKod>2</autocont3:CharOSKod>
      </autocont3:FyzickaOsoba>
      <autocont3:TypVlastnictviKod>30</autocont3:TypVlastnictviKod>
      <autocont3:TypVlastnictviNazev>Vlastnické právo</autocont3:TypVlastnictviNazev>
      <autocont3:Podil>
        <autocont3:Citatel>1</autocont3:Citatel>
        <autocont3:Jmenovatel>1</autocont3:Jmenovatel>
      </autocont3:Podil>
    </autocont3:Vlastnik>
  </autocont2:IsknCtiVlastniky2DataResponse>
</autocont2:IsknOdpoved>
</autocont2:IsknCtiVlastniky2Response>
</soapenv:Body>
</soapenv:Envelope>
```

13 Notifikace změn

Služba není editační, notifikace změn pro ni není relevantní.

14 Chybová hlášení

Služba neobsahuje specifická chybová hlášení.

15 Odkazy na další dokumenty

15.1 Definice služby

WSDL služby: egon/wsdl/IszrIsknCtiVlastniky2.wsdl
XSD služby: egon/xsd/IszrIsknCtiVlastniky2.xsd

15.2 Egon služby

- SZR_popis_eGON_sluzeb_E41_isknCtiVlastniky.doc