

# Popis eGON služby

---

## E236 – aispVypisDetailIs

<b>Název dokumentu:</b>	Popis eGON služeb
<b>Autor:</b>	Správa základních registrů
<b>Účel:</b>	Popis eGON služeb v rámci základních registrů

<b>Verze:</b>	01.00
<b>Datum aktualizace:</b>	04. 02. 2019
<b>Počet stran:</b>	9

## Obsah

<b>1</b>	<b>Účel dokumentu .....</b>	<b>3</b>
<b>2</b>	<b>Funkcionalita služby .....</b>	<b>3</b>
<b>3</b>	<b>Základní informace o službě.....</b>	<b>3</b>
<b>4</b>	<b>Historie služby.....</b>	<b>3</b>
<b>5</b>	<b>Účel služby - detailní popis.....</b>	<b>3</b>
<b>6</b>	<b>Věcná pravidla vztahující se ke zpracování služby .....</b>	<b>4</b>
	6.1 Primární zpracování .....	4
	6.2 Referenční odkazy .....	4
<b>7</b>	<b>Rozpad eGon služby na primitivní služby .....</b>	<b>4</b>
	7.1 Seznam a popis využívaných primitivních služeb .....	4
	7.2 Workflow zpracování služby .....	4
<b>8</b>	<b>Vstupní údaje .....</b>	<b>4</b>
	8.1 ZadostInfo .....	4
	8.2 AutorizaceInfo .....	5
	8.3 Zadost .....	5
<b>9</b>	<b>Kontroly při volání služby.....</b>	<b>5</b>
<b>10</b>	<b>Příklad volání služby .....</b>	<b>5</b>
<b>11</b>	<b>Výstupní údaje .....</b>	<b>6</b>
	11.1 OdpovedInfo .....	6
	11.1.1 Stavý .....	6
	11.2 AispOdpoved .....	6
	11.2.1 AispAplikacniStatus.....	6
	11.2.2 SeznamInformacnichSystemu .....	7
<b>12</b>	<b>Příklad odpovědi .....</b>	<b>7</b>
	12.1 AIS nenalezen.....	7
	12.2 AIS nalezen.....	7
<b>13</b>	<b>Notifikace změn .....</b>	<b>8</b>
<b>14</b>	<b>Chybová hlášení .....</b>	<b>9</b>
<b>15</b>	<b>Odkazy na další dokumenty .....</b>	<b>9</b>
	15.1 Definice služby .....	9
	15.2 Egon služby .....	9

## 1 Účel dokumentu

Účelem tohoto dokumentu je především poskytnout orgánům veřejné moci, obecně uživatelům Základních registrů, jednoduchý a srozumitelný popis jak používat příslušnou eGON službu, včetně informací pro IT pracovníky orgánů veřejné moci. Změny provádí SZR.

## 2 Funkcionalita služby

Služba *E236 aispVypisDetails* vrací veškeré veřejné údaje o informačním systému platné k určitému datu.

Seznam je veden v AISP (AIS působnostní, není evidováno v RPP, nejde o referenční údaje).

## 3 Základní informace o službě

Název služby	<b>aispVypisDetails</b>
Označení služby	<b>E236</b>
Verze služby	<b>V1</b>
Publikována v katalogu služeb od verze	
Platnost od	<b>21. 2. 2019</b>
Platnost do	30. 6. 2023
Stav služby	<b>Aktivní</b>
Nahrazena službou	E266
Nahrazuje službu	
Třída služby	S2
Dostupnost služby, potřebná oprávnění	<b>Veřejná služba, ověření dle registrace.</b>
Režim služby	Synchronní i asynchronní
SLA služby	SLA-02

## 4 Historie služby

Verze služby	Aktuální stav verze	Publikovaná v produkčním prostředí		Popis změn oproti předchozí verzi
		Od	Do	
V1	aktivní	21. 2. 2019	30. 6. 2023	Prvotní verze

## 5 Účel služby - detailní popis

Služba *E236 aispVypisDetails* vrací veškeré veřejné údaje o informačním systému platné k určitému datu.

Seznam IS je veden v AISP (AIS působnostní, není evidováno v RPP, nejde o referenční údaje).

Podle zadaných vstupních podmínek se vybere příslušný informační systém a údaje k němu vedené k požadovanému datu.

## 6 Věcná pravidla vztahující se ke zpracování služby

### 6.1 Primární zpracování

Podle zadaných vstupních podmínek se vybere v AISP příslušný informační systém a údaje k němu vedené k požadovanému datu.

Zadaný požadovaný datum musí být vyšší nebo roven aktuálnímu dni. Pokud datum není zadán, vrátí se data vedená ke dni zpracování služby.

### 6.2 Referenční odkazy

Služba neprovádí žádné zpracování referenčních odkazů.

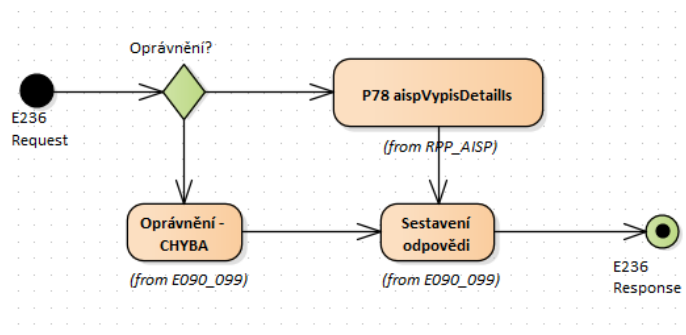
## 7 Rozpad eGon služby na primitivní služby

### 7.1 Seznam a popis využívaných primitivních služeb

V rámci zpracování jsou využívány následující interní služby:

- *P78 – aispVypisDetaills* – Služba vrátí veřejné informace o IS z AISP.

### 7.2 Workflow zpracování služby



## 8 Vstupní údaje

Vstupní údaje obsahují položky definované v datovém typu *AispVypisDetaillsType*. Bez správného vyplnění vstupních údajů nelze transakci zpracovat.

### 8.1 ZadostInfo

Položka *ZadostInfo* představuje standardní hlavičku datové zprávy dotazu, která je odesílána ke zpracování. Struktura a obsah hlavičky zprávy jsou dány datovým typem *ZadostInfoType*. Obsahuje údaje, které ISZR vyžaduje pro ověření přístupu ke službě. Povinné položky musí být vyplněny.

Položky *Subjekt*, *Uzivatel* a *DuvodUcel* není třeba vyplňovat.

## 8.2 AutorizaceInfo

Položka *MaximalniPocetZaznamu* se nevyužívá.

Položka *SeznamUdaju* se nevyužívá, není třeba ji naplňovat. Pokud je přesto naplněna, aplikují se standardní pravidla na ověření oprávnění čtení údajů.

## 8.3 Zadost

Položka *Zadost* slouží k detailní specifikaci požadavků na službu. Vstupní parametry jsou uvedeny v elementu *AispVypisDetailsData*.

V tomto elementu se specifikují parametry hledání.

Povinné parametry jsou:

- *IdentifikatorIs* - identifikátor IS.

Nepovinné parametry jsou:

- *KDatu* - datum platnosti údajů, pokud nezadáno, vrací se stav platný k datu provedení služby.

## 9 Kontroly při volání služby

Na vstupu jsou prováděny běžné kontroly na oprávnění při volání služby.

## 10 Příklad volání služby

```
<s:Envelope xmlns:s="http://schemas.xmlsoap.org/soap/envelope/">
  <s:Header>
    <Action s:mustUnderstand="1"
xmlns="http://schemas.microsoft.com/ws/2005/05/addressing/none">IszrAispVypisDetailIs</Action>
  </s:Header>
  <s:Body xmlns:xsi="http://www.w3.org/2001/XMLSchema-instance"
xmlns:xsd="http://www.w3.org/2001/XMLSchema">
    <AispVypisDetailIs xmlns="urn:cz:isvs:iszr:schemas:IszrAispVypisDetailIs:v1">
      <ZadostInfo xmlns="urn:cz:isvs:iszr:schemas:IszrAbstract:v1">
        <CasZadosti xmlns="urn:cz:isvs:reg:schemas:RegTypy:v1">2014-01-01T01:00:00</CasZadosti>
        <Agenda xmlns="urn:cz:isvs:reg:schemas:RegTypy:v1">Axxx</Agenda>
        <AgendovaRole xmlns="urn:cz:isvs:reg:schemas:RegTypy:v1">CRxxx</AgendovaRole>
        <Ovm xmlns="urn:cz:isvs:reg:schemas:RegTypy:v1">ovm</Ovm>
        <Ais xmlns="urn:cz:isvs:reg:schemas:RegTypy:v1">ais</Ais>
        <Subjekt xmlns="urn:cz:isvs:reg:schemas:RegTypy:v1">subjekt</Subjekt>
        <Uzivatel xmlns="urn:cz:isvs:reg:schemas:RegTypy:v1">uzivatel</Uzivatel>
        <DuvodUcel xmlns="urn:cz:isvs:reg:schemas:RegTypy:v1">duvod</DuvodUcel>
        <AgendaZadostId xmlns="urn:cz:isvs:reg:schemas:RegTypy:v1">939c74f7-a55d-4dbd-a081-
36d7c1210717</AgendaZadostId>
      </ZadostInfo>
    </Zadost>
    <AispVypisDetailIsData>
      <IdentifikatorIs
xmlns="urn:cz:isvs:aisp:schemas:AispDotazyData:v1">31</IdentifikatorIs>
    </AispVypisDetailIsData>
  </Zadost>
</AispVypisDetailIs>
</s:Body>
</s:Envelope>
```

## 11 Výstupní údaje

Výstupní údaje obsahují položky definované v datovém typu *AispVypisDetailsResponseType*.

### 11.1 OdpovedInfo

Struktura položky *OdpovedInfo* obsahuje údaje, které ISZR ale i AIS očekává k dokončení vyřízení požadavku. Struktura a obsah hlavičky zprávy jsou dány datovým typem *OdpovedInfoType*.

#### 11.1.1 Stav

Stav provedení služby je uveden v elementu *Status/VysledekKod*:

- OK – služba byla zpracována v pořádku
- CHYBA – zpracování není možné provést

Pokud skončí služba stavem *CHYBA* nebo *VAROVANI*, a jsou známy detailnější informace, jsou podrobnosti uvedeny v elementu *VysledekDetail*.

Stav *CHYBA* může nastat v situacích:

Situace	VysledekSubKod	VysledekPopis
AIS podle platnosti neexistuje.	APLIKACNI CHYBA	Aplikační chyba.

V případě aplikační chyby je detailní informace uvedena v elementu *AispVypisDetailsDataResponse / AispAplikacniStatus*.

Stav *CHYBA* může dále nastat v situacích, kdy službu nebylo možné z nějakého závažného důvodu vykonat nebo sestavit odpověď. Příklady situací, ve kterých vzniká tato chyba, je chybný vstup služby, nedostupnost databáze a podobně.

### 11.2 AispOdpoved

V elementu *AispVypisDetailsDataResponse* je výsledek zpracování v AISP .

#### 11.2.1 AispAplikacniStatus

Stav provedení služby v AISP je uveden v elementu *AispAplikacniStatus/VysledekAispKodType*:

- OK – služba byla zpracována v pořádku
- CHYBA – zpracování není možné provést

Pokud skončí služba stavem *CHYBA* nebo *VAROVANI*, a jsou známy detailnější informace, jsou podrobnosti uvedeny v elementu *VysledekDetail*.

Stav *CHYBA* může nastat v situacích:

Situace	VysledekSubKod	VysledekPopis
AIS podle platnosti neexistuje.	NEEXISTUJICI IDENTIFIKATOR IS	IS s identifikátorem [ <i>identifikatorIs</i> ] neexistuje.

Stav CHYBA může nastat v situacích, kdy službu nebylo možné z nějakého závažného důvodu vykonat nebo sestavit odpověď. Příklady situací, ve kterých vzniká tato chyba, je chybný vstup služby, nedostupnost databáze a podobně.

### 11.2.2 SeznamInformacnichSystemu

V tomto elementu je uveden v elementu *InformacniSystem* nalezený IS.

## 12 Příklad odpovědi

### 12.1 AIS nenalezen

```
<soapenv:Envelope xmlns:soapenv="http://schemas.xmlsoap.org/soap/envelope/"
xmlns:autocont1="urn:cz:isvs:iszr:services:IszrAispVypisSeznamIs2:v1"
xmlns:abs="urn:cz:isvs:iszr:schemas:IszrAbstract:v1"
xmlns:autocont2="urn:cz:isvs:iszr:schemas:IszrAispVypisDetailIs:v1"
xmlns:reg="urn:cz:isvs:reg:schemas:RegTypy:v1" xmlns:xlinl="http://www.w3.org/1999/xlink"
xmlns:autocont3="urn:cz:isvs:aisp:schemas:AispDotazyData:v1">
  <soapenv:Header />
  <soapenv:Body>
    <autocont2:AispVypisDetailIsResponse>
      <abs:OdpovedInfo>
        <reg:CasOdpovedi>2014-01-01T01:00:00.6875000+01:00</reg:CasOdpovedi>
        <reg:Status>
          <reg:VysledekKod>CHYBA</reg:VysledekKod>
          <reg:VysledekDetail>
            <reg:VysledekSubKod>APLIKACNI CHYBA</reg:VysledekSubKod>
            <reg:VysledekPopis>Aplikační chyba.</reg:VysledekPopis>
          </reg:VysledekDetail>
        </reg:Status>
        <reg:AgendaZadostId>56d993a8-e404-4af5-99ef-f47468e93ac7</reg:AgendaZadostId>
        <reg:IszrZadostId>6d97437d-cadf-4528-a8a9-7c969cd996a9</reg:IszrZadostId>
      </abs:OdpovedInfo>
      <autocont2:AispOdpoved>
        <autocont2:AispVypisDetailIsDataResponse>
          <autocont3:AispAplikacniStatus>
            <autocont3:VysledekAispKodType>CHYBA</autocont3:VysledekAispKodType>
            <autocont3:VysledekDetail>
              <autocont3:VysledekSubKod>NEEXISTUJICI IDENTIFIKATOR IS</autocont3:VysledekSubKod>
              <autocont3:VysledekPopis>IS s identifikátorem 73000
neexistuje.</autocont3:VysledekPopis>
            </autocont3:VysledekDetail>
          </autocont3:AispAplikacniStatus>
        </autocont2:AispVypisDetailIsDataResponse>
      </autocont2:AispOdpoved>
    </autocont2:AispVypisDetailIsResponse>
  </soapenv:Body>
</soapenv:Envelope>
```

### 12.2 AIS nalezen

```
<soapenv:Envelope xmlns:soapenv="http://schemas.xmlsoap.org/soap/envelope/"
xmlns:autocont1="urn:cz:isvs:iszr:services:IszrAispVypisDetailIs:v1"
xmlns:abs="urn:cz:isvs:iszr:schemas:IszrAbstract:v1"
xmlns:autocont2="urn:cz:isvs:iszr:schemas:IszrAispVypisDetailIs:v1"
xmlns:reg="urn:cz:isvs:reg:schemas:RegTypy:v1" xmlns:xlinl="http://www.w3.org/1999/xlink"
xmlns:autocont3="urn:cz:isvs:aisp:schemas:AispDotazyData:v1"
xmlns:rpp="urn:cz:isvs:rpp:schemas:RppTypy:v1">
  <soapenv:Header />
  <soapenv:Body>
    <autocont2:AispVypisDetailIsResponse>
      <abs:OdpovedInfo>
        <reg:CasOdpovedi>2014-01-01T01:00:00.6875000+01:00</reg:CasOdpovedi>
        <reg:Status>
          <reg:VysledekKod>OK</reg:VysledekKod>
        </reg:Status>
        <reg:AgendaZadostId>939c74f7-a55d-4dbd-a081-36d7c1210717</reg:AgendaZadostId>
      </abs:OdpovedInfo>
    </autocont2:AispVypisDetailIsResponse>
  </soapenv:Body>
</soapenv:Envelope>
```

```
<reg:IszrZadostId>749b0b92-b564-42ee-a126-c5690deeb85</reg:IszrZadostId>
</abs:OdpovedInfo>
<autocont2:AispOdpoved>
  <autocont2:AispVypisDetailIsDataResponse>
    <autocont3:AispAplikacniStatus>
      <autocont3:VysledekAispKodType>OK</autocont3:VysledekAispKodType>
    </autocont3:AispAplikacniStatus>
    <autocont3:SeznamInformacnichSystemu>
      <InformacniSystem>
        <DatumVytvoreni>2008-10-20+02:00</DatumVytvoreni>
        <DatumVzniku>2008-10-20+02:00</DatumVzniku>
        <DatumZverejneni>2008-10-20+02:00</DatumZverejneni>
        <Charakteristika>Informační systém je veden na základě zákona č. 329/1999 Sb., ve
znění pozdějších předpisů.</Charakteristika>
        <Identifikator>31</Identifikator>
        <KategorieIs>Informační a komunikační technologie</KategorieIs>
        <Komentar>Informační systémy správních evidencí, včetně dosud řešených systémů
dopravně správních evidencí, jsou budovány, provozovány a trvale aktualizovány pro potřeby
podpory výkonu příslušného úseku státní správy v přenesené působnosti, tedy na podporu činnosti
příslušných správních a dopravně správních agend, zabezpečovaných úřady obcí s rozšířenou
působností. Jde o centralizovaný, celostátní systém, jehož součástí je rovněž centrální
pracoviště s adekvátní technickou, technologickou a programovou výbavou. Tento komplexní systém
je třeba udržovat v nepřetržitém funkčním a aktuálním stavu tak, aby vždy odpovídal platné
legislativě, reagoval na nové podmínky v oblasti evropské spolupráce (zejména ve vztahu k
schengenskému informačnímu systému) a v neposlední řadě reagoval na nové, opodstatněné
požadavky uživatelů na nové funkcionality či úpravy stávajících. Do konce roku 2008 bude
stávající dvouúrovňový systém převeden na pouze centrální, ovšem se zachováním stávajících
funkcionalit. V roce 2009 bude nutné tento systém již upravit ve smyslu připravovaných zákonů o
základních registrech, tak, aby splňoval nové legislativní i technické požadavky. Bude nutné
oddělit evidenci obyvatel a registr obyvatel jako základní registr a referenční evidenci. Totéž
platí i pro ostatní evidence, které budou využívat data registru obyvatel, nikoliv
evidence.</Komentar>
        <LegislativniRamec>
          <rpp:UstanoveniPp>
            <rpp:CisloPravnihoPredpisu>329</rpp:CisloPravnihoPredpisu>
            <rpp:RokPravnihoPredpisu>1999</rpp:RokPravnihoPredpisu>
            <rpp:NazevPravnihoPredpisu>zákon o cestovních
dokladech</rpp:NazevPravnihoPredpisu>
            <rpp:TypPravnihoPredpisu>PRAVNI PREDPIS SBIRKY
ZAKONU</rpp:TypPravnihoPredpisu>
          </rpp:UstanoveniPp>
        </LegislativniRamec>
        <Nazev>Informační systém evidence cestovních dokladů</Nazev>
        <PoskytujeSluzby>>false</PoskytujeSluzby>
        <Spravce>
          <Email>scsekret@mvcrcz</Email>
          <KodOvm>00007064</KodOvm>
          <Nazev>Ministerstvo vnitra</Nazev>
        </Spravce>
        <Verze>1</Verze>
        <VyuzivaSluzby>>false</VyuzivaSluzby>
        <FinancniNarocnost>
          <CelkoveNaklady>300000000</CelkoveNaklady>
          <RocniNaklady>2000000</RocniNaklady>
        </FinancniNarocnost>
      </InformacniSystem>
    </autocont3:SeznamInformacnichSystemu>
  </autocont2:AispVypisDetailIsDataResponse>
</autocont2:AispOdpoved>
</autocont2:AispVypisDetailIsResponse>
</soapenv:Body>
</soapenv:Envelope>
```

## 13 Notifikace změn

Služba není editační, notifikace změn pro ni není relevantní.



## 14 Chybová hlášení

Služba neobsahuje specifická chybová hlášení.

## 15 Odkazy na další dokumenty

### 15.1 Definice služby

**WSDL služby:** `egon/wsdl/IszrAispVypisDetaills.wsdl`

**XSD služby:** `egon/xsd/IszrAispVypisDetaills.xsd`

### 15.2 Egon služby

- `SZR_popis_eGON_sluzeb_E235_aispVypisSeznamls.doc`
- `SZR_popis_eGON_sluzeb_E237_aispCtiZmenyls.doc`
- `SZR_popis_eGON_sluzeb_E239_aispVypisSeznamls2.doc`