

Popis eGON služby

E235 – aispVypisSeznamIs

Název dokumentu:	Popis eGON služeb
Autor:	Správa základních registrů
Účel:	Popis eGON služeb v rámci základních registrů

Verze:	01.00
Datum aktualizace:	04. 02. 2019
Počet stran:	10

Obsah

1	Účel dokumentu	3
2	Funkcionalita služby	3
3	Základní informace o službě.....	3
4	Historie služby.....	3
5	Účel služby - detailní popis.....	4
6	Věcná pravidla vztahující se ke zpracování služby	4
	6.1 Primární zpracování	4
	6.2 Referenční odkazy	4
7	Rozpad eGon služby na primitivní služby	4
	7.1 Seznam a popis využívaných primitivních služeb	4
	7.2 Workflow zpracování služby	4
8	Vstupní údaje	4
	8.1 ZadostInfo	5
	8.2 AutorizaceInfo	5
	8.3 Zadost	5
9	Kontroly při volání služby.....	5
10	Příklad volání služby	5
	10.1 Bez požadavku na omezení počtu záznamů na výstupu	5
	10.2 S požadavkem na omezení počtu záznamů na výstupu	6
11	Výstupní údaje	6
	11.1 OdpovedInfo	6
	11.1.1 Stavý	6
	11.2 AispOdpoved	7
	11.2.1 AisAplikacniStatus.....	7
	11.2.2 SeznamInformacnichSystemu	8
12	Příklad odpovědi	8
	12.1 Úplný seznam odpovídající vstupním parametrům	8
	12.2 Neúplný seznam dle vstupních parametrů.....	9
13	Notifikace změn	9
14	Chybová hlášení	10
15	Odkazy na další dokumenty	10
	15.1 Definice služby	10
	15.2 Egon služby	10

1 Účel dokumentu

Účelem tohoto dokumentu je především poskytnout orgánům veřejné moci, obecně uživatelům Základních registrů, jednoduchý a srozumitelný popis jak používat příslušnou eGON službu, včetně informací pro IT pracovníky orgánů veřejné moci. Změny provádí SZR.

2 Funkcionalita služby

Služba *E235 aispVypisSeznamIs* vrací seznam informačních systémů podle vstupních výběrových parametrů.

Seznam je veden v AISP (AIS působnostní, není evidováno v RPP, nejde o referenční údaje).

3 Základní informace o službě

Název služby	aispVypisSeznamIs
Označení služby	E235
Verze služby	V1
Publikována v katalogu služeb od verze	
Platnost od	21. 2. 2019
Platnost do	30. 6. 2023
Stav služby	Aktivní
Nahrazena službou	E265
Nahrazuje službu	
Třída služby	S4
Dostupnost služby, potřebná oprávnění	Veřejná služba, ověření dle registrace.
Režim služby	Synchronní i asynchronní
SLA služby	SLA-04

4 Historie služby

Verze služby	Aktuální stav verze	Publikovaná v produkčním prostředí		Popis změn oproti předchozí verzi
		Od	Do	
V1	aktivní	21. 2. 2019	30. 6. 2023	Prvotní verze

5 Účel služby - detailní popis

Služba *E235 aispVypisSeznamIs* vrací seznam informačních systémů podle vstupních výběrových parametrů.

Seznam je veden v AISP (AIS působnostní, není evidováno v RPP, nejde o referenční údaje).

Lze vypsat vedená data k informačním systémům k aktuálnímu datu (pokud parametr K datu není uveden), nebo k budoucímu datu. Počet vrácených IS je dán hodnotou maximální počet. Pokud je zadán identifikátor Od, pak jsou vráceny IS s identifikátorem vyšším, než zadané číslo identifikátoru. Pokud je zadána hodnota TRUE do parametru platné, pak jsou vráceny jen záznamy IS, které byly neukončené ke dni výpisu.

6 Věcná pravidla vztahující se ke zpracování služby

6.1 Primární zpracování

Podle zadaných podmínek jsou vyhledány v AISP odpovídající informační systémy. Jsou vypsané údaje vedené k informačním systémům. Záznamy jsou vráceny seříděné podle identifikátoru. Případný chybový status definuje typ zjištěné chyby při zpracování.

6.2 Referenční odkazy

Služba neprovádí žádné zpracování referenčních odkazů.

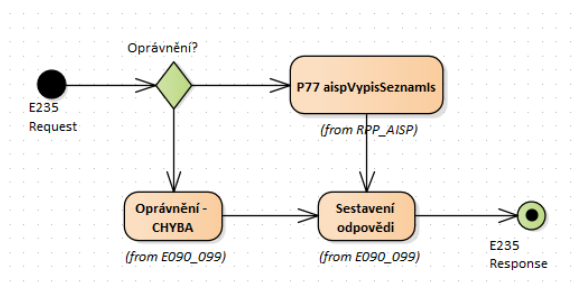
7 Rozpad eGon služby na primitivní služby

7.1 Seznam a popis využívaných primitivních služeb

V rámci zpracování jsou využívány následující interní služby:

- *P77 – aispVypisSeznamIs* – Služba, která vrátí seznam informačních systémů dle parametrů specifikovaných na vstupu.

7.2 Workflow zpracování služby



8 Vstupní údaje

Vstupní údaje obsahují položky definované v datovém typu *AispVypisSeznamIsType*. Bez správného vyplnění vstupních údajů nelze transakci zpracovat.

8.1 ZadostInfo

Položka *ZadostInfo* představuje standardní hlavičku datové zprávy dotazu, která je odesílána ke zpracování. Struktura a obsah hlavičky zprávy jsou dány datovým typem *ZadostInfoType*. Obsahuje údaje, které ISZR vyžaduje pro ověření přístupu ke službě. Povinné položky musí být vyplněny.

Položky *Subjekt*, *Uzivatel* a *DuvodUcel* není třeba vyplňovat.

8.2 AutorizaceInfo

V položce *MaximalniPocetZaznamu* lze volitelně omezit počet záznamů, které mají být uvedeny ve výsledku služby. Pokud není zadáno, nebo je hodnota větší než interní nastavení v AISP, je omezení počtu dáno interním nastavením AISP. Zda bylo omezení počtu aplikováno je zřejmé v odpovědi, viz kapitola [Výstupní údaje](#).

Položka *SeznamUdaju* se nevyužívá, není třeba ji naplňovat. Pokud je přesto naplněna, aplikují se standardní pravidla na ověření oprávnění čtení údajů.

8.3 Zadost

Položka *Zadost* slouží k detailní specifikaci požadavků na službu. Vstupní parametry jsou uvedeny v elementu *AispVypisSeznamIsData*.

V tomto elementu se specifikují parametry hledání. Všechny parametry jsou nepovinné. Pokud jsou parametry uvedeny, je vyhledání provedeno jako logický součin (AND).

- *IdentifikatorIs* - identifikátor IS,
- *Kategoriels* - název kategorie IS,
- *KDatu* - datum platnosti údajů,
- *KodOvmSpravce* - identifikátor OVM správce,
- *OdIdentifikatoru* – počáteční identifikátor IS,
- *Platne* - jen platné.

9 Kontroly při volání služby

Na vstupu jsou prováděny běžné kontroly na oprávnění při volání služby.

10 Příklad volání služby

10.1 Bez požadavku na omezení počtu záznamů na výstupu

V požadavku není zadán maximální počet záznamů na výstupu.

```
<s:Envelope xmlns:s="http://schemas.xmlsoap.org/soap/envelope/">
  <s:Header>
    <Action s:mustUnderstand="1"
xmlns="http://schemas.microsoft.com/ws/2005/05/addressing/none">IszrAispVypisSeznamIs</Action>
  </s:Header>
  <s:Body xmlns:xsi="http://www.w3.org/2001/XMLSchema-instance"
xmlns:xsd="http://www.w3.org/2001/XMLSchema">
    <AispVypisSeznamIs xmlns="urn:cz:isvs:iszr:schemas:IszrAispVypisSeznamIs:v1">
      <ZadostInfo xmlns="urn:cz:isvs:iszr:schemas:IszrAbstract:v1">
        <CasZadosti xmlns="urn:cz:isvs:reg:schemas:RegTypy:v1">2014-01-01T01:00:00</CasZadosti>
      </ZadostInfo>
    </AispVypisSeznamIs>
  </s:Body>
</s:Envelope>
```

```

<Agenda xmlns="urn:cz:isvs:reg:schemas:RegTypy:v1">Axxx</Agenda>
<AgendovaRole xmlns="urn:cz:isvs:reg:schemas:RegTypy:v1">CRxxx</AgendovaRole>
<Ovm xmlns="urn:cz:isvs:reg:schemas:RegTypy:v1">ovm</Ovm>
<Ais xmlns="urn:cz:isvs:reg:schemas:RegTypy:v1">ais</Ais>
<Subjekt xmlns="urn:cz:isvs:reg:schemas:RegTypy:v1">subjekt</Subjekt>
<Uzivatel xmlns="urn:cz:isvs:reg:schemas:RegTypy:v1">uzivatel</Uzivatel>
<DuvodUcel xmlns="urn:cz:isvs:reg:schemas:RegTypy:v1">duvod</DuvodUcel>
<AgendaZadostId xmlns="urn:cz:isvs:reg:schemas:RegTypy:v1">5be81b65-3353-4949-bd9f-
8407ae2ae255</AgendaZadostId>
</ZadostInfo>
<Zadost>
  <AispVypisSeznamIsData/>
</Zadost>
</AispVypisSeznamIs>
</s:Body>
</s:Envelope>

```

10.2 S požadavkem na omezení počtu záznamů na výstupu

```

<s:Envelope xmlns:s="http://schemas.xmlsoap.org/soap/envelope/">
  <s:Header>
    <Action s:mustUnderstand="1"
xmlns="http://schemas.microsoft.com/ws/2005/05/addressing/none">IszrAispVypisSeznamIs</Action>
  </s:Header>
  <s:Body xmlns:xsi="http://www.w3.org/2001/XMLSchema-instance"
xmlns:xsd="http://www.w3.org/2001/XMLSchema">
    <AispVypisSeznamIs xmlns="urn:cz:isvs:iszr:schemas:IszrAispVypisSeznamIs:v1">
      <ZadostInfo xmlns="urn:cz:isvs:iszr:schemas:IszrAbstract:v1">
        <CasZadosti xmlns="urn:cz:isvs:reg:schemas:RegTypy:v1">2014-01-01T01:00:00</CasZadosti>
        <Agenda xmlns="urn:cz:isvs:reg:schemas:RegTypy:v1">Axxx</Agenda>
        <AgendovaRole xmlns="urn:cz:isvs:reg:schemas:RegTypy:v1">CRxxx</AgendovaRole>
        <Ovm xmlns="urn:cz:isvs:reg:schemas:RegTypy:v1">ovm</Ovm>
        <Ais xmlns="urn:cz:isvs:reg:schemas:RegTypy:v1">ais</Ais>
        <Subjekt xmlns="urn:cz:isvs:reg:schemas:RegTypy:v1">subjekt</Subjekt>
        <Uzivatel xmlns="urn:cz:isvs:reg:schemas:RegTypy:v1">uzivatel</Uzivatel>
        <DuvodUcel xmlns="urn:cz:isvs:reg:schemas:RegTypy:v1">duvod</DuvodUcel>
        <AgendaZadostId xmlns="urn:cz:isvs:reg:schemas:RegTypy:v1">a9b4320b-b94d-4c30-8f38-
8cc72fb4c12b</AgendaZadostId>
      </ZadostInfo>
      <AutorizaceInfo xmlns="urn:cz:isvs:iszr:schemas:IszrAbstract:v1">
        <MaximalniPocetZaznamu>5</MaximalniPocetZaznamu>
        <SeznamUdaju />
      </AutorizaceInfo>
      <Zadost>
        <AispVypisSeznamIsData>
          <OdIdentifikatoru
xmlns="urn:cz:isvs:aisp:schemas:AispDotazyData:v1">31</OdIdentifikatoru>
        </AispVypisSeznamIsData>
      </Zadost>
    </AispVypisSeznamIs>
  </s:Body>
</s:Envelope>

```

11 Výstupní údaje

Výstupní údaje obsahují položky definované v datovém typu *AispVypisSeznamIsResponseType*.

11.1 OdpovedInfo

Struktura položky *OdpovedInfo* obsahuje údaje, které ISZR ale i AIS očekává k dokončení vyřízení požadavku. Struktura a obsah hlavičky zprávy jsou dány datovým typem *OdpovedInfoType*.

11.1.1 Stav

Stav provedení služby je uveden v elementu *Status/VysledekKod*:

- OK – služba byla zpracována v pořádku
- VAROVANI – nastala situace, na kterou je vhodné upozornit
- CHYBA – zpracování není možné provést

Pokud skončí služba stavem *CHYBA* a jsou známy detailnější informace, jsou podrobnosti uvedeny v elementu *VysledekDetail*.

Stav *CHYBA* může nastat v situacích:

Situace	VysledekSubKod	VysledekPopis
Nenalezen IS se zadaným identifikátorem.	APLIKACNI CHYBA	Aplikační chyba

Stav *CHYBA* může dále nastat v situacích, kdy službu nebylo možné z nějakého závažného důvodu vykonat nebo sestavit odpověď. Příklady situací, ve kterých vzniká tato chyba, je chybný vstup služby, nedostupnost databáze a podobně.

11.2 AispOdpoved

V odpovědi je uveden výsledek zpracování v AISP v elementu *AispAplikacniStatus* a pokud je zpracování provedeno, pak v elementu *SeznamInformacnichSystemu* seznam informačních systému odpovídajících vstupním podmínkám.

11.2.1 AispAplikacniStatus

Stav provedení služby je uveden v elementu *Status/VysledekAispKodType*:

- OK – služba byla zpracována v pořádku
- VAROVANI – nastala situace, na kterou je vhodné upozornit
- CHYBA – zpracování není možné provést

Pokud skončí služba stavem *CHYBA* nebo *VAROVANI*, a jsou známy detailnější informace, jsou podrobnosti uvedeny v elementu *VysledekDetail*.

Stav *VAROVANI* může nastat v situacích:

Situace	VysledekAispKodType	VysledekPopis
Překročen počet záznamů na výstupu (interní omezení RPP nebo omezení dle <i>MaxPocet</i> na vstupu)	PREKROCEN POCET	Překročen maximální počet záznamů.
Podle parametrů nebyl nalezen žádný IS.	PRAZDNY SEZNAM	Pro zadané vstupní parametry nebyl nalezen žádný záznam.

Stav CHYBA může nastat v situacích:

Situace	VysledekAispKodType	VysledekPopis
Nenalezen IS se zadaným identifikátorem.	NEEXISTUJICI IDENTIFIKATOR IS	IS s identifikátorem [<i>identifikatorIs</i>] neexistuje.

Stav CHYBA může dále nastat v situacích, kdy službu nebylo možné z nějakého závažného důvodu vykonat nebo sestavit odpověď. Příklady situací, ve kterých vzniká tato chyba, je chybný vstup služby, nedostupnost databáze a podobně.

11.2.2 SeznamInformacnichSystemu

Pokud byl nalezen alespoň jeden záznam o IS splňující podmínky na vstupu služby, obsahuje tento element seznam odpovídajících IS.

V případě omezení počtu záznamů neobsahuje seznam všechny záznamy odpovídající vstupním podmínkám, omezení je patrné z aplikačního stavu (*AispAplikacniStatus*).

12 Příklad odpovědi

12.1 Úplný seznam odpovídající vstupním parametrům

Odpověď v případě, že byly vydány všechny záznamy odpovídající vstupním parametrům.

```
<soapenv:Envelope xmlns:soapenv="http://schemas.xmlsoap.org/soap/envelope/"
xmlns:autocont1="urn:cz:isvs:iszr:services:IszrAispVypisSeznamIs:v1"
xmlns:abs="urn:cz:isvs:iszr:schemas:IszrAbstract:v1"
xmlns:autocont2="urn:cz:isvs:iszr:schemas:IszrAispVypisSeznamIs:v1"
xmlns:reg="urn:cz:isvs:reg:schemas:RegTypy:v1" xmlns:xlink="http://www.w3.org/1999/xlink"
xmlns:autocont3="urn:cz:isvs:aisp:schemas:AispDotazyData:v1">
  <soapenv:Header />
  <soapenv:Body>
    <autocont2:AispVypisSeznamIsResponse>
      <abs:OdpovedInfo>
        <reg:CasOdpovedi>2014-01-01T01:00:00.6875000+01:00</reg:CasOdpovedi>
        <reg:Status>
          <reg:VysledekKod>OK</reg:VysledekKod>
        </reg:Status>
        <reg:AgendaZadostId>5be81b65-3353-4949-bd9f-8407ae2ae255</reg:AgendaZadostId>
        <reg:IszrZadostId>2c80563e-8f0f-4be3-b3ea-6ea3173c4b19</reg:IszrZadostId>
      </abs:OdpovedInfo>
      <autocont2:AispOdpoved>
        <autocont2:AispVypisSeznamIsDataResponse>
          <autocont3:AispAplikacniStatus>
            <autocont3:VysledekAispKodType>OK</autocont3:VysledekAispKodType>
          </autocont3:AispAplikacniStatus>
          <autocont3:SeznamInformacnichSystemu>
            <InformacniSystem>
              <DatumZverejneni>2008-10-20+02:00</DatumZverejneni>
              <Identifikator>31</Identifikator>
              <KategorieIs>Informační a komunikační technologie</KategorieIs>
              <KodOvmSpravce>00007064</KodOvmSpravce>
              <Nazev>Informační systém evidence cestovních dokladů</Nazev>
              <NazevSpravce>Ministerstvo vnitra</NazevSpravce>
              <VerzeIs>1</VerzeIs>
            </InformacniSystem>
          </autocont3:SeznamInformacnichSystemu>
        </autocont2:AispVypisSeznamIsDataResponse>
      </autocont2:AispOdpoved>
    </autocont2:AispVypisSeznamIsResponse>
```



```
</soapenv:Body>  
</soapenv:Envelope>
```

12.2 Neúplný seznam dle vstupních parametrů

Odpověď v případě, že bylo aplikováno omezení počtu vydaných záznamů.

```
<?xml version="1.0"?>  
<AispVypisSeznamIsResponseType xmlns:xsi="http://www.w3.org/2001/XMLSchema-instance"  
xmlns:xsd="http://www.w3.org/2001/XMLSchema">  
  <OdpovedInfo xmlns="urn:cz:isvs:iszr:schemas:IszrAbstract:v1">  
    <CasOdpovedi xmlns="urn:cz:isvs:reg:schemas:RegTypy:v1">2019-02-  
04T06:17:58.5417201+01:00</CasOdpovedi>  
    <Status xmlns="urn:cz:isvs:reg:schemas:RegTypy:v1">  
      <VysledekKod>OK</VysledekKod>  
    </Status>  
    <AgendaZadostId xmlns="urn:cz:isvs:reg:schemas:RegTypy:v1">f7d69732-2230-4fbc-8e2e-  
98359a27ac5c</AgendaZadostId>  
    <IszrZadostId xmlns="urn:cz:isvs:reg:schemas:RegTypy:v1">9913944c-73be-47c3-b526-  
7c9a57a8244d</IszrZadostId>  
  </OdpovedInfo>  
  <AispOdpoved xmlns="urn:cz:isvs:iszr:schemas:IszrAispVypisSeznamIs:v1">  
    <AispVypisSeznamIsDataResponse>  
      <AispAplikacniStatus xmlns="urn:cz:isvs:aisp:schemas:AispDotazyData:v1">  
        <VysledekAispKodType>VAROVANI</VysledekAispKodType>  
        <VysledekDetail>  
          <VysledekSubKod>PREKROCEN POCET</VysledekSubKod>  
          <VysledekPopis>Překročen maximální počet záznamů.</VysledekPopis>  
        </VysledekDetail>  
      </AispAplikacniStatus>  
      <SeznamInformacnichSystemu xmlns="urn:cz:isvs:aisp:schemas:AispDotazyData:v1">  
        <InformacniSystem xmlns="">  
          <DatumZverejneni>2008-10-20</DatumZverejneni>  
          <Identifikator>31</Identifikator>  
          <KategorieIs>Informační a komunikační technologie</KategorieIs>  
          <KodOvmSpravce>00007064</KodOvmSpravce>  
          <Nazev>Informační systém evidence cestovních dokladů</Nazev>  
          <NazevSpravce>Ministerstvo vnitra</NazevSpravce>  
          <VerzeIs>1</VerzeIs>  
        </InformacniSystem>  
        <InformacniSystem xmlns="">  
          <DatumZverejneni>2008-10-20</DatumZverejneni>  
          <Identifikator>32</Identifikator>  
          <KategorieIs>Informační a komunikační technologie</KategorieIs>  
          <KodOvmSpravce>00007064</KodOvmSpravce>  
          <Nazev>Informační systém evidence občanských průkazů</Nazev>  
          <NazevSpravce>Ministerstvo vnitra</NazevSpravce>  
          <VerzeIs>1</VerzeIs>  
        </InformacniSystem>  
        <InformacniSystem xmlns="">  
          <DatumZverejneni>2008-11-14</DatumZverejneni>  
          <Identifikator>34</Identifikator>  
          <KategorieIs>Ostatní nezařazené oblasti</KategorieIs>  
          <KodOvmSpravce>47114983</KodOvmSpravce>  
          <Nazev>Centrální adresa</Nazev>  
          <NazevSpravce>Česká pošta, s.p.</NazevSpravce>  
          <VerzeIs>5</VerzeIs>  
        </InformacniSystem>  
      </SeznamInformacnichSystemu>  
    </AispVypisSeznamIsDataResponse>  
  </AispOdpoved>  
</AispVypisSeznamIsResponseType>
```

13 Notifikace změn

Služba není editační, notifikace změn pro ni není relevantní.

14 Chybová hlášení

Služba neobsahuje specifická chybová hlášení.

15 Odkazy na další dokumenty

15.1 Definice služby

WSDL služby: `egon/wsdl/IszrAispVypisSeznamIs.wsdl`

XSD služby: `egon/xsd/IszrAispVypisSeznamIs.xsd`

15.2 Egon služby

- SZR_popis_eGON_sluzeb_E236_aispVypisDetaills.doc
- SZR_popis_eGON_sluzeb_E237_aispCtiZmenyls.doc
- SZR_popis_eGON_sluzeb_E239_aispVypisSeznamIs2.doc (neveřejná služba)