

## Popis eGON služby

---

### E233 – rppVypisPusobnostOvm3

|                         |   |                           |              |
|-------------------------|---|---------------------------|--------------|
| <b>Název dokumentu:</b> | Popis eGON služeb                             | <b>Verze:</b>             | 01.00        |
| <b>Autor:</b>           | Správa základních registrů                    | <b>Datum aktualizace:</b> | 25. 07. 2018 |
| <b>Účel:</b>            | Popis eGON služeb v rámci základních registrů | <b>Počet stran:</b>       | 9            |

## Obsah

|           |   |          |
|-----------|---|----------|
| <b>1</b>  | <b>Účel dokumentu.....</b>                                    | <b>3</b> |
| <b>2</b>  | <b>Funkcionalita služby.....</b>                              | <b>3</b> |
| <b>3</b>  | <b>Základní informace o službě.....</b>                       | <b>3</b> |
| <b>4</b>  | <b>Historie služby.....</b>                                   | <b>3</b> |
| <b>5</b>  | <b>Účel služby - detailní popis.....</b>                      | <b>4</b> |
| <b>6</b>  | <b>Věcná pravidla vztahující se ke zpracování služby.....</b> | <b>4</b> |
| 6.1       | Obecné vlastnosti služeb RPP                                  | 4        |
| <b>7</b>  | <b>Rozpad eGon služby na primitivní služby.....</b>           | <b>4</b> |
| 7.1       | Seznam a popis využívaných primitivních služeb                | 4        |
| 7.2       | Workflow zpracování služby                                    | 4        |
| <b>8</b>  | <b>Vstupní údaje.....</b>                                     | <b>4</b> |
| 8.1       | ZadostInfo  | 5        |
| 8.2       | Zadost  | 5        |
| <b>9</b>  | <b>Kontroly při volání služby.....</b>                        | <b>5</b> |
| <b>10</b> | <b>Příklad volání služby.....</b>                             | <b>5</b> |
| 10.1      | Příklad volání služby   | 5        |
| <b>11</b> | <b>Výstupní údaje.....</b>                                    | <b>6</b> |
| 11.1      | OdpovedInfo   | 6        |
| 11.1.1    | Stavy   | 6        |
| 11.2      | RppOdpoved  | 7        |
| <b>12</b> | <b>Příklad odpovědi.....</b>                                  | <b>7</b> |
| 12.1      | Příklad odpovědi – validní vstup                              | 7        |
| 12.2      | Příklad odpovědi – neplatný vstup                             | 8        |
| <b>13</b> | <b>Notifikace změn.....</b>                                   | <b>9</b> |
| <b>14</b> | <b>Chybová hlášení.....</b>                                   | <b>9</b> |
| <b>15</b> | <b>Odkazy na další dokumenty.....</b>                         | <b>9</b> |
| 15.1      | Definice služby   | 9        |

## 1 Účel dokumentu

Účelem tohoto dokumentu je především poskytnout orgánům veřejné moci, obecně uživatelům Základních registrů, jednoduchý a srozumitelný popis jak používat příslušnou eGON službu, včetně informací pro IT pracovníky orgánů veřejné moci. Změny provádí SZR.

## 2 Funkcionalita služby

Služba poskytne informace o působnosti pro OVM či SPUU v agendě, pro OVM vypisuje i přenesené působnosti vykonávané za jiné OVM. Na výstupu je uváděno i zpochybnění (stav).

## 3 Základní informace o službě

|  |                              |
|--|------------------------------|
| Název služby                           | <b>rppVypisPusobnostOvm3</b> |
| Označení služby                        | <b>E233</b>                  |
| Verze služby                           | V1.0                         |
| Publikována v katalogu služeb od verze |                              |
| Platnost od                            | 1. 9. 2018                   |
| Platnost do                            |                              |
| Stav služby                            | Aktivní                      |
| Nahrazena službou                      |                              |
| Nahrazuje službu                       |                              |
| Třída služby                           | S3                           |
| Dostupnost služby, potřebná oprávnění  |                              |
| Režim služby                           | synchronní i asynchronní     |
| SLA služby                             | SLA-03                       |

## 4 Historie služby

V tabulce níže jsou uvedeny údaje o všech verzích dané služby, jejím životním cyklu v produkčním prostředí a popis změn mezi jednotlivými verzemi.

| Verze služby | Aktuální stav verze | Publikovaná v produkčním prostředí |    | Popis změn oproti předchozí verzi |
|--------------|---------------------|------------------------------------|----|-----------------------------------|
|              |                     | Od                                 | Do |                                   |
| V1.0         | Aktivní             | 1. 9. 2018                         |    |                                   |
|              |                     |                                    |    |                                   |
|              |                     |                                    |    |                                   |
|              |                     |                                    |    |                                   |

## 5 Účel služby - detailní popis

Služba *E233 rppVypisPusobnostOvm3* slouží k získání výpisu působnosti OVM/SPUU podle zadaných kritérií.

Služba vrátí výpis působnosti OVM/SPUU včetně činnostních rolí a AIS dle vstupních parametrů. Pro OVM vrací i přenesené působnosti vykonávané za jiné OVM.

Služba vrátí výsledný status úspěšného zpracování nebo chybový status. Hodnota chybového statusu vyjadřuje důvod, proč byl výpis působnosti OVM/SPUU odmítnut.

## 6 Věcná pravidla vztahující se ke zpracování služby

Služba je předána na RPP, kde jsou provedeny věcné kontroly a vlastní vykonání služby. Data výstupu služby jsou předána volajícímu AIS.

Věcné kontroly RPP:

- Kontrola zadání povinných parametrů – viz kapitola [Vstupní údaje](#).

### 6.1 Obecné vlastnosti služeb RPP

Veškerá volání služeb RPP jsou logována v RPP.

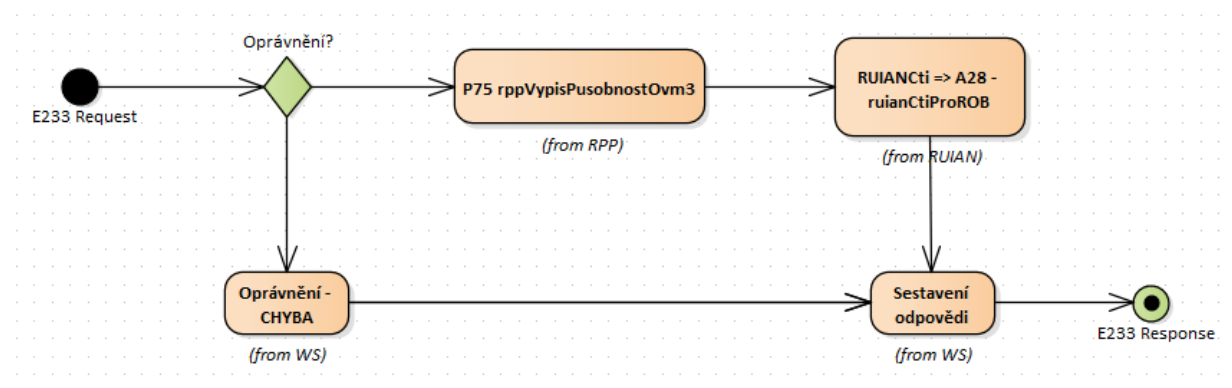
## 7 Rozpad eGon služby na primitivní služby

### 7.1 Seznam a popis využívaných primitivních služeb

V rámci zpracování jsou využívány následující interní služby:

- *P75 – rppVypisPusobnostOvm3* - vrací informace o působnosti pro OVM či SPUU v agendě.
- *A28 – ruianCtiProROB* – provede čtení / ověření informací z RUIAN.

### 7.2 Workflow zpracování služby



## 8 Vstupní údaje

Vstupní údaje obsahují položky definované v datovém typu *RppVypisPusobnostOvm3Type*. Bez správného vyplnění vstupních údajů nelze transakci zpracovat.

## 8.1 *ZadostInfo*

Položka *ZadostInfo* představuje standardní hlavičku datové zprávy dotazu, která je odesílána ke zpracování. Struktura a obsah hlavičky zprávy jsou dány datovým typem *ZadostInfoType*. Obsahuje údaje, které ISZR vyžaduje pro ověření přístupu ke službě. Povinné položky musí být vyplněny.

## 8.2 *AutorizaceInfo*

Položka *AutorizaceInfo* je nepovinná a slouží k upřesnění požadavku na výstup služby.

V elementu *SeznamUdaju* se mohou uvést hodnoty řídící workflow zpracování.

Položka *MaximalniPocetZaznamu* se nevyužívá.

### 8.2.1 Řízení workflow zpracování

Pokud je uvedena hodnota *RUIANCti* nebo *RUIANOver*, je v rámci vykonání služby provedeno čtení nebo ověření v RUIAN údajů RPP, které jsou vedeny referenčním odkazem do RUIAN.

## 8.3 *Zadost*

Položka *Zadost* slouží k detailní specifikaci požadavků na službu. Vstupní parametry jsou uvedeny v elementu *RppVypisPusobnostOvm3Data*. V tomto elementu se specifikují parametry pro vyhledání působností OVM/SPUU.

Minimální vstupní kombinace parametrů jsou:

- *KodOvm* nebo *KodSpuu*,  
a současně
- *KodAgendy* nebo *Agenda* a *DatumPlatnostOd*.

Dále je možné volitelně doplnit parametry:

- *PusobnostOd* – datum počátku platnosti působnosti,
- *TypPusobnosti* – enumerace *vse / vlastni / prenesena*.

## 9 Kontroly při volání služby

Na vstupu jsou prováděny běžné kontroly na oprávnění při volání služby.

Dále jsou prováděny věcné kontroly popsané v kapitole [Vstupní údaje](#).

## 10 Příklad volání služby

### 10.1 Příklad volání služby

```
<soapenv:Envelope xmlns:soapenv="http://schemas.xmlsoap.org/soap/envelope/"
xmlns:urn="urn:cz:isvs:iszr:schemas:IszrRppVypisPusobnostOvm3:v1"
xmlns:urn1="urn:cz:isvs:iszr:schemas:IszrAbstract:v1"
xmlns:urn2="urn:cz:isvs:reg:schemas:RegTypy:v1"
xmlns:urn3="urn:cz:isvs:rpp:schemas:RppDotazyData:v1">
  <soapenv:Header/>
  <soapenv:Body>
    <urn:RppVypisPusobnostOvm3>
      <urn1:ZadostInfo>
        <urn2:CasZadosti>2012-01-24T00:00:00.000+01:00</urn2:CasZadosti>
        <urn2:Agenda>A110</urn2:Agenda>
      </urn1:ZadostInfo>
    </urn:RppVypisPusobnostOvm3>
  </soapenv:Body>
</soapenv:Envelope>
```

```

<urn2:AgendovaRole>CR954</urn2:AgendovaRole>
<urn2:Ovm>00007064</urn2:Ovm>
<urn2:Ais>145</urn2:Ais>
<urn2:Subjekt>subjekt</urn2:Subjekt>
<urn2:Uzivatel>uzivatel</urn2:Uzivatel>
<urn2:DuvodUcel>duvod a ucel</urn2:DuvodUcel>
<urn2:AgendaZadostId>f058c546-7800-4bf1-9df4-
2620de7cc9d4</urn2:AgendaZadostId>
</urn1:ZadostInfo>
<urn:Zadost>
  <urn:RppVypisPusobnostOvm3Data>
    <urn3:KodAgendy>A50105</urn3:KodAgendy>
    <urn3:PlatnostOd>2012-03-13+01:00</urn3:PlatnostOd>
    <urn3:KodOvm>00007064</urn3:KodOvm>
  </urn:RppVypisPusobnostOvm3Data>
</urn:Zadost>
</urn:RppVypisPusobnostOvm3>
</soapenv:Body>
</soapenv:Envelope>

```

## 11 Výstupní údaje

Výstupní údaje obsahují položky definované v datovém typu *RppVypisPusobnostOvm3ResponseType*.

### 11.1 OdpovedInfo

Struktura položky *OdpovedInfo* obsahuje údaje, které ISZR ale i AIS očekává k dokončení vyřízení požadavku. Struktura a obsah hlavičky zprávy jsou dány datovým typem *OdpovedInfoType*.

#### 11.1.1 Stav

Stav provedení služby je uveden v elementu *Status/VysledekKod*:

- OK – služba byla zpracována v pořádku
- CHYBA – zpracování není možné provést
- VAROVANI – služba byla zpracována v pořádku, ale vstupní parametry nejsou formálně správné, případně je výsledkem prázdná množina

Pokud skončí služba stavem CHYBA nebo VAROVANI a jsou známy detailnější informace, jsou podrobnosti uvedeny v elementu *VysledekDetail*.

Definované chybové stavy jsou uvedeny v následující tabulce:

| VysledekSubKod        | VysledekPopis   |
|-----------------------|---|
| OBECNA CHYBA SLUZBY   |   |
| NEVALIDNI DATA        | Není zadána žádná činnost agendy v působnosti Ovm.  |
| NEVALIDNI ZADOST      | Pro seznam působností nebyl zadán žádný parametr.   |
| NEPOVOLENY KOD AGENDY | Agenda s daným kódem a datem platnosti nebyla nalezena.<br>Agenda s tímto kódem neexistuje. |
| NEPOVOLENY KOD OVM    | OVM s kódem "{0}" neexistuje.   |
| NEPOVOLENY KOD SPUU   | SPUU s kódem "{0}" neexistuje.  |
| PUSOBNOST NEEXISTUJE  | Pro zadané vstupní parametry nebyl nalezen žádný záznam.                                    |

Stav CHYBA dále může nastat v situaci, kdy službu nebylo možné z nějakého závažného důvodu vykonat nebo sestavit odpověď. Příkladem situace, ve které vzniká tato chyba, je například chybný vstup služby, nedostupnost databáze nebo základního registru a podobně.

## 11.2 SeznamIdAdres

Obsahuje seznam ID adresních míst a adresních lokalit. V případě, že je požadováno čtení nebo ověření v RUIAN, je součástí elementu stav daného prvku v RUIAN v atributu *stavOvereniPrvku* elementů *AdresniMisto* anebo *AdresniLokalita*.

## 11.3 RppOdpoved

Položka je vyplněna, pokud bylo provedeno volání RPP. V elementu jsou vrácena aplikační data. Jsou umístěna v elementu *RppVypisPusobnostOvm3DataResponse* a to ve struktuře odpovídající požadovaným hodnotám.

## 11.4 RuianOdpoved

Položka je vrácena, pokud jsou z RUIAN vrácena aplikační data, tj. je požadováno čtení uvedením hodnoty *RUIANCti* v seznamu údajů a současně existuje referenční odkaz do RUIAN. Data jsou umístěna v elementu *RuianCtiProRobDataResponse*. Obsahem položky je seznam adres anebo seznam lokalit.

# 12 Příklad odpovědi

## 12.1 Příklad odpovědi – validní vstup

```
<?xml version="1.0" encoding="utf-8"?>
<soapenv:Envelope xmlns:soapenv="http://schemas.xmlsoap.org/soap/envelope/"
xmlns:autocont1="urn:cz:isvs:iszr:schemas:IszrRobCtiPodleUdaju:v1"
xmlns:abs="urn:cz:isvs:iszr:schemas:IszrAbstract:v1"
xmlns:autocont2="urn:cz:isvs:iszr:schemas:IszrRppVypisPusobnostOvm3:v1"
xmlns:reg="urn:cz:isvs:reg:schemas:RegTypy:v1"
xmlns:xlinl="http://www.w3.org/1999/xlink"
xmlns:autocont3="urn:cz:isvs:rpp:schemas:RppDotazyData:v1"
xmlns:rpp="urn:cz:isvs:rpp:schemas:RppTypy:v1"
xmlns:autocont4="urn:cz:isvs:rpp:schemas:RppDotazyTypy:v1">
  <soapenv:Header />
  <soapenv:Body>
    <autocont2:RppVypisPusobnostOvm3Response>
      <abs:OdpovedInfo>
        <reg:CasOdpovedi>2017-03-23T09:04:15.8770217+01:00</reg:CasOdpovedi>
        <reg:Status>
          <reg:VysledekKod>OK</reg:VysledekKod>
        </reg:Status>
        <reg:AgendaZadostId>f058c546-7800-4bf1-9df4-2620de7cc9d4</reg:AgendaZadostId>
        <reg:IszrZadostId>ad8da5ec-b234-42ab-b28c-e0cac18394df</reg:IszrZadostId>
      </abs:OdpovedInfo>
      <autocont2:RppOdpoved>
        <autocont2:RppVypisPusobnostOvm3DataResponse>
          <autocont3:AplikacniStatus>
            <rpp:VysledekKod>OK</rpp:VysledekKod>
          </autocont3:AplikacniStatus>
          <autocont3:PusobnostOvm>
            <autocont3:Agenda stavCeleAgendy="spravny">
              <autocont4:KodAgendy>A50105</autocont4:KodAgendy>
              <autocont4:NazevAgendy>AgendaTest</autocont4:NazevAgendy>
            </autocont3:Agenda stavCeleAgendy="spravny">
          </autocont3:PusobnostOvm>
        </autocont2:RppOdpoved>
      </autocont2:RppVypisPusobnostOvm3DataResponse>
    </autocont2:RppVypisPusobnostOvm3Response>
  </soapenv:Body>
</soapenv:Envelope>
```

```

    <autocont4:PlatnostOd>2012-03-13</autocont4:PlatnostOd>
    <autocont4:PlatnostDo>2018-03-13</autocont4:PlatnostDo>
  </autocont3:Agenda>
  <autocont3:Ovm>
    <autocont4:KodOvm>00007064</autocont4:KodOvm>
    <autocont4:NazevOvm>Ministerstvo vnitra</autocont4:NazevOvm>
  </autocont3:Ovm>
  <autocont3:StavPusobnost>spravny</autocont3:StavPusobnost>
  <autocont3:PlatnostOd>2012-03-13</autocont3:PlatnostOd>
  <autocont3:PlatnostDo>2018-03-13</autocont3:PlatnostDo>
  <autocont3:Pocet>3</autocont3:Pocet>
  <autocont3:SeznamPusobnostiVAgende>
    <autocont4:PusobnostOvm3VAgende stavOvmCinnostAgendy="spravny">
      <autocont4:KodCinnosti>CR771</autocont4:KodCinnosti>
      <autocont4:Nazev>testcinnost1</autocont4:Nazev>
      <autocont4:Popis>testovaci agenda</autocont4:Popis>
      <autocont4:PlatnostOd>2012-03-13</autocont4:PlatnostOd>
      <autocont4:PocetUrednichOsob>0.0</autocont4:PocetUrednichOsob>
      <autocont4:PusobnostOdOvm>>true</autocont4:PusobnostOdOvm>
      <autocont4:SeznamAisPusobnost>
        <rpp:AisPusobnost stav="spravny">
          <rpp:KodAis>4</rpp:KodAis>
          <rpp:LokalniAis>>false</rpp:LokalniAis>
        </rpp:AisPusobnost>
      </autocont4:SeznamAisPusobnost>
    </autocont4:PusobnostOvm3VAgende>
  </autocont3:SeznamPusobnostiVAgende>
</autocont3:PusobnostOvm>
</autocont2:RppVypisPusobnostOvm3DataResponse>
</autocont2:RppOdpoved>
</autocont2:RppVypisPusobnostOvm3Response>
</soapenv:Body>
</soapenv:Envelope>

```

## 12.2 Příklad odpovědi – neplatný vstup

```

<soapenv:Envelope xmlns:soapenv="http://schemas.xmlsoap.org/soap/envelope/"
  xmlns:autocont1="urn:cz:isvs:iszr:services:IszrProbe:v1"
  xmlns:abs="urn:cz:isvs:iszr:schemas:IszrAbstract:v1"
  xmlns:autocont2="urn:cz:isvs:iszr:schemas:IszrRppVypisPusobnostOvm3:v1"
  xmlns:reg="urn:cz:isvs:reg:schemas:RegTypy:v1"
  xmlns:xltnl="http://www.w3.org/1999/xlink"
  xmlns:autocont3="urn:cz:isvs:rpp:schemas:RppDotazyData:v1"
  xmlns:rpp="urn:cz:isvs:rpp:schemas:RppTypy:v1">
  <soapenv:Header />
  <soapenv:Body>
    <autocont2:RppVypisPusobnostOvm3Response>
      <abs:OdpovedInfo>
        <reg:CasOdpovedi>2014-01-01T01:00:00.6875000+01:00</reg:CasOdpovedi>
        <reg:Status>
          <reg:VysledekKod>OK</reg:VysledekKod>
          <reg:VysledekDetail>
            <reg:VysledekSubKod>APLIKACNI CHYBA</reg:VysledekSubKod>
            <reg:VysledekPopis>Agenda s daným kódem a datem platnosti nebyla
nalezena.</reg:VysledekPopis>
          </reg:VysledekDetail>
          <reg:VysledekDetail>
            <reg:VysledekSubKod>APLIKACNI CHYBA</reg:VysledekSubKod>
            <reg:VysledekPopis>Pro zadané vstupní parametry nebyl nalezen žádný
záznam.</reg:VysledekPopis>
          </reg:VysledekDetail>
        </reg:Status>
      </abs:OdpovedInfo>
    </autocont2:RppVypisPusobnostOvm3Response>
  </soapenv:Body>
</soapenv:Envelope>

```



```
<reg:AgendaZadostId>d8648549-32a3-4cbb-a809-0f541b1f2edc</reg:AgendaZadostId>
<reg:IszrZadostId>7fe248a4-a3b8-13c4-9807-126faa3f5000</reg:IszrZadostId>
</abs:OdpovedInfo>
<autocont2:RppOdpoved>
  <autocont2:RppVypisPusobnostOvm3DataResponse>
    <autocont3:AplikacniStatus>
      <rpp:VysledekKod>VAROVANI</rpp:VysledekKod>
      <rpp:VysledekDetail>
        <rpp:VysledekSubKod>NEPOVOLENY KOD AGENDY</rpp:VysledekSubKod>
        <rpp:VysledekPopis>Agenda s daným kódem a datem platnosti nebyla
nalezena.</rpp:VysledekPopis>
      </rpp:VysledekDetail>
      <rpp:VysledekDetail>
        <rpp:VysledekSubKod>PUSOBNOST NEEEXISTUJE</rpp:VysledekSubKod>
        <rpp:VysledekPopis>Pro zadané vstupní parametry nebyl nalezen žádný
záznam.</rpp:VysledekPopis>
      </rpp:VysledekDetail>
    </autocont3:AplikacniStatus>
  </autocont2:RppVypisPusobnostOvm3DataResponse>
</autocont2:RppOdpoved>
</autocont2:RppVypisPusobnostOvm3Response>
</soapenv:Body>
</soapenv:Envelope>
```

## 13 Notifikace změn

Služba není editační, notifikace změn pro ni není relevantní.

## 14 Chybová hlášení

Služba neobsahuje specifická chybová hlášení.

## 15 Odkazy na další dokumenty

### 15.1 Definice služby

**WSDL služby:** [egon/wsdl/IszrRppVypisPusobnostOvm3.wsdl](#)

**XSD služby:** [egon/xsd/IszrRppVypisPusobnostOvm3.xsd](#)

### 15.2 Egon služby

[SZR\\_popis\\_eGON\\_sluzeb\\_E222\\_rppVypisSeznamPusobnostiOvm3.doc](#)

[SZR\\_popis\\_eGON\\_sluzeb\\_E204\\_rppVypisPusobnostOvm3.doc](#)