



Popis eGON služby

E222 - rppVypisSeznamPusobnostiOvm2

Název dokumentu:	Popis eGON služeb	Verze:	01.03
Autor:	Správa základních registrů	Datum aktualizace:	27. 04. 2017
Účel:	Popis eGON služeb v rámci základních registrů	Počet stran:	8

Obsah

1	Účel dokumentu.....	3
2	Funkcionalita služby.....	3
3	Základní informace o službě.....	3
4	Historie služby.....	3
5	Účel služby - detailní popis.....	4
6	Věcná pravidla vztahující se ke zpracování služby	4
6.1	Obecné vlastnosti služeb RPP	4
7	Rozpad eGon služby na primitivní služby	4
7.1	Seznam a popis využívaných primitivních služeb	4
7.2	Workflow zpracování služby	4
8	Vstupní údaje.....	4
8.1	ZadostInfo	5
8.2	Zadost	5
9	Kontroly při volání služby.....	5
10	Příklad volání služby.....	5
10.1	Příklad volání služby	5
11	Výstupní údaje	6
11.1	OdpovedInfo	6
11.1.1	Stavy	6
11.2	RppOdpoved	7
12	Příklad odpovědi.....	7
12.1	Příklad odpovědi	7
13	Notifikace změn	8
14	Chybová hlášení	8
15	Odkazy na další dokumenty	8
15.1	Definice služby	8

1 Účel dokumentu

Účelem tohoto dokumentu je především poskytnout orgánům veřejné moci, obecně uživatelům Základních registrů, jednoduchý a srozumitelný popis jak používat příslušnou eGON službu, včetně informací pro IT pracovníky orgánů veřejné moci. Změny provádí SZR.

2 Funkcionalita služby

Služba poskytne informace o působnostech evidovaných v Katalogu působností definovaných na základě vstupních parametrů (identifikace Agendy nebo vykonávající OVM či SPUU).

3 Základní informace o službě

Název služby	rppVypisSeznamPusobnostiOvm2
Označení služby	E222
Verze služby	V1.0
Publikována v katalogu služeb od verze	
Platnost od	5. 3. 2017
Platnost do	30. 6. 2023
Stav služby	Aktivní
Nahrazena službou	E298
Nahrazuje službu	
Třída služby	S2
Dostupnost služby, potřebná oprávnění	
Režim služby	synchronní i asynchronní
SLA služby	SLA-02

4 Historie služby

V tabulce níže jsou uvedeny údaje o všech verzích dané služby, jejím životním cyklu v produkčním prostředí a popis změn mezi jednotlivými verzemi.

Verze služby	Aktuální stav verze	Publikovaná v produkčním prostředí		Popis změn oproti předchozí verzi
		Od	Do	
V1.0	Aktivní	5. 3. 2017	30. 6. 2023	Prvotní verze

5 Účel služby - detailní popis

Služba *E222 rppVypisSeznamPusobnostiOvm2* slouží k získání výpisu působností OVM/SPUU podle zadaných kritérií.

Dle typu výpisu služba vrátí buď základní seznam působností OVM/SPUU, nebo rozšířený seznam působností OVM/SPUU dle výstupních parametrů. Služba vrátí výsledný status úspěšného zpracování nebo chybový status. Hodnota chybového statusu vyjadřuje důvod, proč byl výpis seznamů působností OVM odmítnut.

6 Věcná pravidla vztahující se ke zpracování služby

Služba je předána na RPP, kde jsou provedeny věcné kontroly a vlastní vykonání služby. Data výstupu služby jsou předána volajícímu AIS.

Věcné kontroly RPP:

- Kontrola zadání povinných parametrů.
- Kontrola překročení počtu nalezených záznamů. Maximální počet vrácených záznamů je 1000.

6.1 Obecné vlastnosti služeb RPP

Veškerá volání služeb RPP jsou logována v RPP.

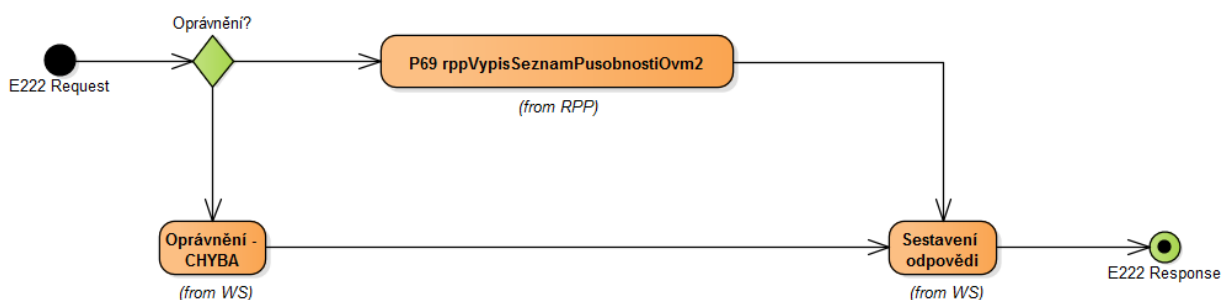
7 Rozpad eGon služby na primitivní služby

7.1 Seznam a popis využívaných primitivních služeb

V rámci zpracování jsou využívány následující interní služby:

- *P69* – *rppVypisSeznamPusobnostiOvm2* – vrací informace o působnostech evidovaných v Katalogu působností

7.2 Workflow zpracování služby



8 Vstupní údaje

Vstupní údaje obsahují položky definované v datovém typu *RppVypisSeznamPusobnostiOvm2Type*. Bez správného vyplnění vstupních údajů nelze transakci zpracovat.



8.1 ZadostInfo

Položka *ZadostInfo* představuje standardní hlavičku datové zprávy dotazu, která je odesílána ke zpracování. Struktura a obsah hlavičky zprávy jsou dány datovým typem *ZadostInfoType*. Obsahuje údaje, které ISZR vyžaduje pro ověření přístupu ke službě. Povinné položky musí být vyplněny.

8.2 Zadost

Položka *Zadost* slouží k detailní specifikaci požadavků na službu. Vstupní parametry jsou uvedeny v elementu *RppVypisSeznamPusobnostiOvm2Data*. V tomto elementu se specifikují parametry pro vyhledání působností OVM/SPUU.

Minimální kombinace vstupních parametrů jsou:

- *KodOvm* a *TypVypisu*
- *KodSpuu* a *TypVypisu*
- *KodAgendy*, *PlatnostOd* a *TypVypisu*

Minimální kombinaci lze kombinovat (například zadat *KodAgendy*, *PlatnostOd* a *KodOvm*).

TypVypisu může nabývat hodnot:

- ZAKLADNI
- ROZSIRENY

9 Kontroly při volání služby

Na vstupu jsou prováděny běžné kontroly na oprávnění při volání služby.

Dále jsou prováděny věcné kontroly popsané v kapitole Vstupní údaje.

10 Příklad volání služby

10.1 Příklad volání služby

```
<soapenv:Envelope xmlns:soapenv="http://schemas.xmlsoap.org/soap/envelope/"
xmlns:urn="urn:cz:isvs:iszr:schemas:IszrRppVypisSeznamPusobnostiOvm2:v1"
xmlns:urn1="urn:cz:isvs:iszr:schemas:IszrAbstract:v1"
xmlns:urn2="urn:cz:isvs:reg:schemas:RegTypy:v1"
xmlns:urn3="urn:cz:isvs:rpp:schemas:RppDotazyData:v1">
  <soapenv:Header/>
  <soapenv:Body>
    <urn:RppVypisSeznamPusobnostiOvm2>
      <urn1:ZadostInfo>
        <urn2:CasZadosti>2012-01-24T00:00:00.000+01:00</urn2:CasZadosti>
        <urn2:Agenda>A110</urn2:Agenda>
        <urn2:AgendovaRole>CR954</urn2:AgendovaRole>
        <urn2:Ovm>00007064</urn2:Ovm>
        <urn2:Ais>145</urn2:Ais>
        <urn2:AgendaZadostId>672e4b82-e9df-496b-ab65-
856b29779cfd</urn2:AgendaZadostId>
      </urn1:ZadostInfo>
    </urn:Zadost>
    <urn:RppVypisSeznamPusobnostiOvm2Data>
      <urn3:KodAgendy>A50105</urn3:KodAgendy>
      <urn3:PlatnostOd>2012-03-13+01:00</urn3:PlatnostOd>
      <urn3:TypVypisu>ROZSIRENY</urn3:TypVypisu>
    </urn:RppVypisSeznamPusobnostiOvm2Data>
  </soapenv:Body>
</soapenv:Envelope>
```



```
</urn:RppVypisSeznamPůsobnostiOvm2Data>  
</urn:Zadost>  
</urn:RppVypisSeznamPůsobnostiOvm2>  
</soapenv:Body>  
</soapenv:Envelope>
```

11 Výstupní údaje

Výstupní údaje obsahují položky definované v datovém typu *RppVypisSeznamPůsobnostiOvm2ResponseType*.

11.1 OdpovedInfo

Struktura položky *OdpovedInfo* obsahuje údaje, které ISZR ale i AIS očekává k dokončení vyřízení požadavku. Struktura a obsah hlavičky zprávy jsou dány datovým typem *OdpovedInfoType*.

11.1.1 Stav

Stav provedení služby je uveden v elementu *Status/VysledekKod*:

- *OK* – služba byla zpracována v pořádku
- *CHYBA* – zpracování není možné provést
- *VAROVANI* – služba byla zpracována v pořádku, ale vstupní parametry nejsou formálně správné, případně je výsledkem prázdná množina

Pokud skončí služba stavem *CHYBA* nebo *VAROVANI* a jsou známy detailnější informace, jsou podrobnosti uvedeny v elementu *VysledekDetail*.

Definované chybové stavy jsou uvedeny v následující tabulce:

VysledekSubKod	VysledekPopis
OBECA CHYBA SLUZBY	
NEVALIDNI DATA	Není zadána žádná činnost agendy v působnosti Ovm.
NEVALIDNI ZADOST	Pro seznam působností nebyl zadán žádný parametr.
PRAZDNY POVINNY PARAMETR	Kód agendy není zadán PlatnostOd agendy není zadána Kód OVM není zadán Kód SPUU není zadán
NEPOVOLENY KOD AGENDY	Agenda s daným kódem a datem platnosti nebyla nalezena. Agenda s tímto kódem neexistuje.
NEPOVOLENY KOD OVM	OVM s kódem "{0}" neexistuje.
NEPOVOLENY KOD SPUU	SPUU s kódem "{0}" neexistuje.
PRAZDNY_SEZNAM	Pro zadané vstupní parametry nebyl nalezen žádný záznam.



Stav CHYBA dále může nastat v situaci, kdy službu nebylo možné z nějakého závažného důvodu vykonat nebo sestavit odpověď. Příkladem situace, ve které vzniká tato chyba, je například chybný vstup služby, nedostupnost databáze nebo základního registru a podobně.

11.2 RppOdpoved

Položka je vyplněna, pokud bylo provedeno volání RPP. V elementu jsou vrácena aplikační data. Jsou umístěna v elementu *RppVypisSeznamPusobnostiOvm2DataResponse* a to ve struktuře odpovídající požadovaným hodnotám.

12 Příklad odpovědi

12.1 Příklad odpovědi

```
<?xml version="1.0" encoding="utf-8"?>
<soapenv:Envelope xmlns:soapenv="http://schemas.xmlsoap.org/soap/envelope/"
xmlns:autocont1="urn:cz:isvs:iszr:services:IszrRobCtiPodleUdaju:v1"
xmlns:abs="urn:cz:isvs:iszr:schemas:IszrAbstract:v1"
xmlns:autocont2="urn:cz:isvs:iszr:schemas:IszrRppVypisSeznamPusobnostiOvm2:v1"
xmlns:reg="urn:cz:isvs:reg:schemas:RegTypy:v1"
xmlns:xlinl="http://www.w3.org/1999/xlink"
xmlns:autocont3="urn:cz:isvs:rpp:schemas:RppDotazyData:v1"
xmlns:rpp="urn:cz:isvs:rpp:schemas:RppTypy:v1"
xmlns:autocont4="urn:cz:isvs:rpp:schemas:RppDotazyTypy:v1">
  <soapenv:Header />
  <soapenv:Body>
    <autocont2:RppVypisSeznamPusobnostiOvm2Response>
      <abs:OdpovedInfo>
        <reg:CasOdpovedi>2017-03-22T15:45:22.6668762+01:00</reg:CasOdpovedi>
        <reg:Status>
          <reg:VysledekKod>OK</reg:VysledekKod>
        </reg:Status>
        <reg:AgendaZadostId>672e4b82-e9df-496b-ab65-856b29779cfd</reg:AgendaZadostId>
        <reg:IszrZadostId>09a781ca-f18a-455b-bece-d4f043da340b</reg:IszrZadostId>
      </abs:OdpovedInfo>
      <autocont2:RppOdpoved>
        <autocont2:RppVypisSeznamPusobnostiOvm2DataResponse>
          <autocont3:AplikacniStatus>
            <rpp:VysledekKod>OK</rpp:VysledekKod>
          </autocont3:AplikacniStatus>
          <autocont3:VypisRozsireny>
            <autocont3:SeznamAgend2R>
              <autocont4:Agenda>
                <autocont4:KodAgendy>A50105</autocont4:KodAgendy>
                <autocont4:NazevAgendy>AgendaTest</autocont4:NazevAgendy>
                <autocont4:PlatnostOd>2012-03-13</autocont4:PlatnostOd>
                <autocont4:PlatnostDo>2018-03-13</autocont4:PlatnostDo>
                <autocont4:SeznamPusobnostiOvm2R>
                  <autocont4:PusobnostOvm2R>
                    <autocont4:KodOvm>70888337</autocont4:KodOvm>
                    <autocont4:NazevOvm>Jihomoravský kraj</autocont4:NazevOvm>
                    <autocont4:PlatnostOd>2012-03-13</autocont4:PlatnostOd>
                    <autocont4:PlatnostDo>2018-03-13</autocont4:PlatnostDo>
                    <autocont4:SeznamPusobnostiOvmCinAgendy>
                      <autocont4:PusobnostOvmCinAg>
                        <autocont4:KodCinnosti>CR771</autocont4:KodCinnosti>
                        <autocont4:Nazev>testcinnost1</autocont4:Nazev>
                        <autocont4:Popis>testovaci agenda</autocont4:Popis>
                        <autocont4:PlatnostOd>2012-03-13</autocont4:PlatnostOd>
                      </autocont4:PusobnostOvmCinAg>
                    </autocont4:SeznamPusobnostiOvmCinAgendy>
                  </autocont4:SeznamPusobnostiOvm2R>
                </autocont4:SeznamPusobnostiOvm2R>
              </autocont4:SeznamAgend2R>
            </autocont3:VypisRozsireny>
          </autocont3:AplikacniStatus>
        </autocont2:RppOdpoved>
      </autocont2:RppVypisSeznamPusobnostiOvm2DataResponse>
    </autocont2:RppOdpoved>
  </soapenv:Body>
</soapenv:Envelope>
```



```
</autocont4:SeznamPusobnostiOvmCinAgendy>
</autocont4:PusobnostOvm2R>
<autocont4:PusobnostOvm2R>
  <autocont4:KodOvm>00007064</autocont4:KodOvm>
  <autocont4:NazevOvm>Ministerstvo vnitra</autocont4:NazevOvm>
  <autocont4:PlatnostOd>2012-03-13</autocont4:PlatnostOd>
  <autocont4:PlatnostDo>2018-03-13</autocont4:PlatnostDo>
  <autocont4:SeznamPusobnostiOvmCinAgendy>
    <autocont4:PusobnostOvmCinAg>
      <autocont4:KodCinnosti>CR771</autocont4:KodCinnosti>
      <autocont4:Nazev>testcinnost1</autocont4:Nazev>
      <autocont4:Popis>testovaci agenda</autocont4:Popis>
      <autocont4:PlatnostOd>2012-03-13</autocont4:PlatnostOd>
    </autocont4:PusobnostOvmCinAg>
  </autocont4:SeznamPusobnostiOvmCinAgendy>
</autocont4:PusobnostOvm2R>
<autocont4:PusobnostOvm2R>
  <autocont4:KodOvm>00240044</autocont4:KodOvm>
  <autocont4:NazevOvm>Místská část Praha-Bichovice</autocont4:NazevOvm>
  <autocont4:PlatnostOd>2012-03-13</autocont4:PlatnostOd>
  <autocont4:PlatnostDo>2018-03-13</autocont4:PlatnostDo>
  <autocont4:SeznamPusobnostiOvmCinAgendy>
    <autocont4:PusobnostOvmCinAg>
      <autocont4:KodCinnosti>CR771</autocont4:KodCinnosti>
      <autocont4:Nazev>testcinnost1</autocont4:Nazev>
      <autocont4:Popis>testovaci agenda</autocont4:Popis>
      <autocont4:PlatnostOd>2012-03-13</autocont4:PlatnostOd>
    </autocont4:PusobnostOvmCinAg>
  </autocont4:SeznamPusobnostiOvmCinAgendy>
</autocont4:PusobnostOvm2R>
</autocont4:SeznamPusobnostiOvm2R>
</autocont4:Agenda>
</autocont3:SeznamAgend2R>
</autocont3:VypisRozsireny>
</autocont2:RppVypisSeznamPusobnostiOvm2DataResponse>
</autocont2:RppOdpoved>
</autocont2:RppVypisSeznamPusobnostiOvm2Response>
</soapenv:Body>
</soapenv:Envelope>
```

13 Notifikace změn

Služba není editační, notifikace změn pro ni není relevantní.

14 Chybová hlášení

Služba neobsahuje specifická chybová hlášení.

15 Odkazy na další dokumenty

15.1 Definice služby

WSDL služby: [egon/wsdl/IszrRppVypisSeznamPusobnostiOvm2.wsdl](#)
XSD služby: [egon/xsd/IszrRppVypisSeznamPusobnostiOvm2.xsd](#)