

## Popis eGON služby

---

### E218 - rppCtiZmenyOvmSpuu

<b>Název dokumentu:</b>	Popis eGON služeb	<b>Verze:</b>	01.00
<b>Autor:</b>	Správa základních registrů	<b>Datum aktualizace:</b>	23. 07. 2017
<b>Účel:</b>	Popis eGON služeb v rámci základních registrů	<b>Počet stran:</b>	8

## Obsah

<b>1</b>	<b>Účel dokumentu.....</b>	<b>3</b>
<b>2</b>	<b>Funkcionalita služby.....</b>	<b>3</b>
<b>3</b>	<b>Základní informace o službě.....</b>	<b>3</b>
<b>4</b>	<b>Historie služby.....</b>	<b>3</b>
<b>5</b>	<b>Účel služby - detailní popis.....</b>	<b>4</b>
<b>6</b>	<b>Věcná pravidla vztahující se ke zpracování služby .....</b>	<b>4</b>
6.1	Obecné vlastnosti služeb RPP	4
<b>7</b>	<b>Rozpad eGon služby na primitivní služby .....</b>	<b>4</b>
7.1	Seznam a popis využívaných primitivních služeb	4
7.2	Workflow zpracování služby	4
<b>8</b>	<b>Vstupní údaje.....</b>	<b>5</b>
8.1	ZadostInfo	5
8.2	Zadost	5
<b>9</b>	<b>Kontroly při volání služby.....</b>	<b>5</b>
<b>10</b>	<b>Příklad volání služby.....</b>	<b>5</b>
10.1	Příklad volání služby	5
<b>11</b>	<b>Výstupní údaje .....</b>	<b>6</b>
11.1	OdpovedInfo	6
11.1.1	Stavy	6
11.2	RppOdpoved	7
<b>12</b>	<b>Příklad odpovědi.....</b>	<b>7</b>
12.1	Příklad odpovědi	7
<b>13</b>	<b>Notifikace změn .....</b>	<b>8</b>
<b>14</b>	<b>Chybová hlášení .....</b>	<b>8</b>
<b>15</b>	<b>Odkazy na další dokumenty .....</b>	<b>8</b>
15.1	Definice služby	8

## 1 Účel dokumentu

Účelem tohoto dokumentu je především poskytnout orgánům veřejné moci, obecně uživatelům Základních registrů, jednoduchý a srozumitelný popis jak používat příslušnou eGON službu, včetně informací pro IT pracovníky orgánů veřejné moci. Změny provádí SZR.

## 2 Funkcionalita služby

Služba vrací seznam změn objektů v RPP katalogu OVM/SPUU podle vstupních parametrů.

## 3 Základní informace o službě

Název služby	<b>rppCtiZmenyOvmSpuu</b>
Označení služby	<b>E218</b>
Verze služby	V1.0
Publikována v katalogu služeb od verze	
Platnost od	16. 6. 2017
Platnost do	
Stav služby	Aktivní
Nahrazena službou	
Nahrazuje službu	
Třída služby	S4
Dostupnost služby, potřebná oprávnění	
Režim služby	synchronní i asynchronní
SLA služby	SLA-04

## 4 Historie služby

V tabulce níže jsou uvedeny údaje o všech verzích dané služby, jejím životním cyklu v produkčním prostředí a popis změn mezi jednotlivými verzemi.

Verze služby	Aktuální stav verze	Publikovaná v produkčním prostředí		Popis změn oproti předchozí verzi
		Od	Do	
V1.0	Aktivní	16. 6. 2017		Prvotní verze

## 5 Účel služby - detailní popis

Služba *E218 rppCtiZmenyOvmSpuu* slouží ke čtení seznamu změn objektů v RPP katalogu OVM/SPUU podle vstupních parametrů.

Je možné vypsat změny od konkrétního identifikátoru změny, nebo za požadované období (pro změnu OVM také příznak změny DS sekundárním editorem).

Maximálně služba vrací 1000 změn, uživatel si počet vrácených změn může omezit zadáním hodnoty *MaxPocet*.

Jsou vypisovány pouze ty změny (editace), jejichž zpracování skončilo úspěšně (mají zaevidován status zpracování =OK).

## 6 Věcná pravidla vztahující se ke zpracování služby

Služba je předána na RPP, kde jsou provedeny věcné kontroly a vlastní vykonání služby. Data výstupu služby jsou předána volajícímu AIS.

Věcné pravidla RPP:

- Pokud je *datovaSchranka=TRUE*, pak musí být typ entity = G (lze sledovat změny datových schránek jen u OVM),
- Změna datových schránek sekundárním editorem není typem změny=U, ale má samostatný typ změny=DS.

### 6.1 Obecné vlastnosti služeb RPP

Veškerá volání služeb RPP jsou logována v RPP.

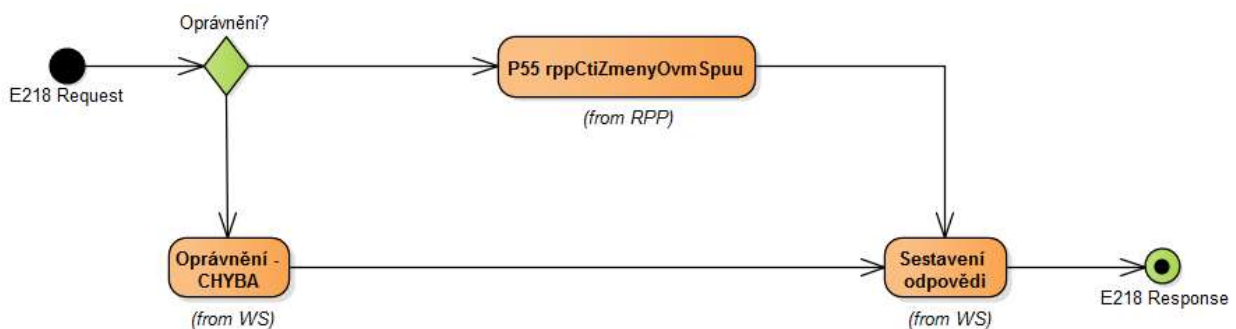
## 7 Rozpad eGon služby na primitivní služby

### 7.1 Seznam a popis využívaných primitivních služeb

V rámci zpracování jsou využívány následující interní služby:

- *P55 – rppCtiZmenyOvmSpuu* – vrací informace o změnách v RPP v katalogu OVM/SPUU.

### 7.2 Workflow zpracování služby



## 8 Vstupní údaje

Vstupní údaje obsahují položky definované v datovém typu *RppCtiZmenyOvmSpuuType*. Bez správného vyplnění vstupních údajů nelze transakci zpracovat.

### 8.1 ZadostInfo

Položka *ZadostInfo* představuje standardní hlavičku datové zprávy dotazu, která je odesílána ke zpracování. Struktura a obsah hlavičky zprávy jsou dány datovým typem *ZadostInfoType*. Obsahuje údaje, které ISZR vyžaduje pro ověření přístupu ke službě. Povinné položky musí být vyplněny.

### 8.2 Zadost

Položka *Zadost* slouží k detailní specifikaci požadavků na službu. Vstupní parametry jsou uvedeny v elementu *RppCtiZmenyOvmSpuuData*.

Lze zadat:

- typ sledované entity:
  - G - OVM,
  - K- kategorie SPUU,
  - U - SPUU,
  - M - kategorie OVM,
  - V – všechno (zahrnuje změny za všechny čtyři entity)
- startovací bod:
  - unikátní identifikátor změny v RPP (idZpravy),
  - nebo časový počátek sledovaného období (casZmenyOd), volitelně i konec sledovaného období (casZmenyDo)
- typ změny:
  - I (nové zapsané záznamy),
  - U (změna v datech entity),
  - DS (změna datových schránek provedená sekundárním editorem)

## 9 Kontroly při volání služby

Na vstupu jsou prováděny běžné kontroly na oprávnění při volání služby.

Dále jsou prováděny věcné kontroly popsané v kapitole Vstupní údaje.

## 10 Příklad volání služby

### 10.1 Příklad volání služby

```
<s:Envelope xmlns:s="http://schemas.xmlsoap.org/soap/envelope/">
  <s:Header>
    <Action s:mustUnderstand="1"
xmlns="http://schemas.microsoft.com/ws/2005/05/addressing/none">IszrRppCtiZmenyOvmSpuu</Action>
  </s:Header>
  <s:Body xmlns:xsi="http://www.w3.org/2001/XMLSchema-instance"
xmlns:xsd="http://www.w3.org/2001/XMLSchema">
    <RppCtiZmenyOvmSpuu xmlns="urn:cz:isvs:iszr:schemas:IszrRppCtiZmenyOvmSpuu:v1">
      <ZadostInfo xmlns="urn:cz:isvs:iszr:schemas:IszrAbstract:v1">
```

```

    <CasZadosti xmlns="urn:cz:isvs:reg:schemas:RegTypy:v1">2014-01-
01T01:00:00</CasZadosti>
    <Agenda xmlns="urn:cz:isvs:reg:schemas:RegTypy:v1">Axxx</Agenda>
    <AgendovaRole xmlns="urn:cz:isvs:reg:schemas:RegTypy:v1">CRxxx</AgendovaRole>
    <Ovm xmlns="urn:cz:isvs:reg:schemas:RegTypy:v1">ovm</Ovm>
    <Ais xmlns="urn:cz:isvs:reg:schemas:RegTypy:v1">ais</Ais>
    <Subjekt xmlns="urn:cz:isvs:reg:schemas:RegTypy:v1">subjekt</Subjekt>
    <Uzivatel xmlns="urn:cz:isvs:reg:schemas:RegTypy:v1">uzivatel</Uzivatel>
    <DuvodUcel xmlns="urn:cz:isvs:reg:schemas:RegTypy:v1">duvod</DuvodUcel>
    <AgendaZadostId xmlns="urn:cz:isvs:reg:schemas:RegTypy:v1">c98d4f10-8b16-
4fa7-ac7c-5a052c0c18f6</AgendaZadostId>
    </ZadostInfo>
    <Zadost>
      <RppCtiZmenyOvmSpuuData>
        <IdZpravy
xmlns="urn:cz:isvs:rpp:schemas:RppDotazyData:v1">18807901</IdZpravy>
        <TypEntity xmlns="urn:cz:isvs:rpp:schemas:RppDotazyData:v1">G</TypEntity>
      </RppCtiZmenyOvmSpuuData>
    </Zadost>
  </RppCtiZmenyOvmSpuu>
</s:Body>
</s:Envelope>

```

## 11 Výstupní údaje

Výstupní údaje obsahují položky definované v datovém typu *RppCtiZmenyOvmSpuuResponseType*.

### 11.1 OdpovedInfo

Struktura položky *OdpovedInfo* obsahuje údaje, které ISZR ale i AIS očekává k dokončení vyřízení požadavku. Struktura a obsah hlavičky zprávy jsou dány datovým typem *OdpovedInfoType*.

#### 11.1.1 Stav

Stav provedení služby je uveden v elementu *Status/VysledekKod*:

- **OK** – služba byla zpracována v pořádku
- **CHYBA** – zpracování není možné provést
- **VAROVANI** – služba byla zpracována v pořádku, ale vstupní parametry nejsou formálně správné, případně je výsledkem prázdná množina

Pokud skončí služba stavem **CHYBA** nebo **VAROVANI** a jsou známy detailnější informace, jsou podrobnosti uvedeny v elementu *VysledekDetail*.

Definované chybové stavy jsou uvedeny v následující tabulce:

VysledekSubKod	VysledekPopis
NEVALIDNI_ZADOST	Kód služby není definován nebo je neznámý.
NEVALIDNI_ZADOST	Nesprávný kód služby "{0}", očekávan byl "{1}".
ENTITA_NEEEXISTUJE	Nepodporovaný typ entity: {0}
NEPOVOLENY_DATUM_PLATNOSTI	Čas změny od je větší než čas změny do.
NEPOVOLENA_KOMBINACE_PARAMETRU	Pro vyhledání změn datové schránky musí být zadán typ entity G.

Definovaná varování jsou uvedena v následující tabulce:

VysledekSubKod	VysledekPopis
PRAZDNY_SEZNAM	Pro dané období nebyla nalezena žádná změna.
PREKROCEN_POCET	<žádný text>

Stav CHYBA dále může nastat v situaci, kdy službu nebylo možné z nějakého závažného důvodu vykonat nebo sestavit odpověď. Příkladem situace, ve které vzniká tato chyba, je například chybný vstup služby, nedostupnost databáze nebo základního registru a podobně.

## 11.2 RppOdpoved

Položka je vyplněna, pokud bylo provedeno volání RPP. V elementu jsou vrácena aplikační data. Jsou umístěna v elementu *RppCtiZmenyOvmSpuuDataResponse*.

Vrací 0 až max 1000 záznamů v seznamu a výsledný status zpracování služby.

Každý záznam tohoto seznamu obsahuje:

- Identifikátor změny,
- čas provedené změny (čas zpracování služby, která příslušnou změnu provedla),
- kód entity (kód OVM/kód SPUU/identifikátor kategorie OVM/identifikátor kategorie SPUU),
- typ provedené změny (I/U/DS).

## 12 Příklad odpovědi

### 12.1 Příklad odpovědi

```
<soapenv:Envelope xmlns:soapenv="http://schemas.xmlsoap.org/soap/envelope/"
xmlns:autocont1="urn:cz:isvs:iszr:services:IszrRobCtiPodleUdaju:v1"
xmlns:abs="urn:cz:isvs:iszr:schemas:IszrAbstract:v1"
xmlns:autocont2="urn:cz:isvs:iszr:schemas:IszrRppCtiZmenyOvmSpuu:v1"
xmlns:reg="urn:cz:isvs:reg:schemas:RegTypy:v1"
xmlns:xlinl="http://www.w3.org/1999/xlink"
xmlns:autocont3="urn:cz:isvs:rpp:schemas:RppDotazyData:v1"
xmlns:rpp="urn:cz:isvs:rpp:schemas:RppTypy:v1"
xmlns:autocont4="urn:cz:isvs:rpp:schemas:RppDotazyTypy:v1">
  <soapenv:Header />
  <soapenv:Body>
    <autocont2:RppCtiZmenyOvmSpuuResponse>
      <abs:OdpovedInfo>
        <reg:CasOdpovedi>2014-01-01T01:00:00.6875000+01:00</reg:CasOdpovedi>
        <reg:Status>
          <reg:VysledekKod>OK</reg:VysledekKod>
        </reg:Status>
        <reg:AgendaZadostId>c98d4f10-8b16-4fa7-ac7c-5a052c0c18f6</reg:AgendaZadostId>
        <reg:IszrZadostId>e28734a8-6f88-13c7-9851-1216a4c27002</reg:IszrZadostId>
      </abs:OdpovedInfo>
      <autocont2:RppOdpoved>
        <autocont2:RppCtiZmenyOvmSpuuDataResponse>
          <autocont3:AplikacniStatus>
            <rpp:VysledekKod>OK</rpp:VysledekKod>
          </autocont3:AplikacniStatus>
          <autocont3:ZmenaOvmSpuu>
            <autocont4:CasZpracovani>2017-06-
28T15:05:13.268+02:00</autocont4:CasZpracovani>
```



```
<autocont4:IdZpravy>18807901</autocont4:IdZpravy>
<autocont3:KodOvm>00836265</autocont3:KodOvm>
<autocont3:TypZmeny>I</autocont3:TypZmeny>
</autocont3:ZmenaOvmSpuu>
<autocont3:ZmenaOvmSpuu>
  <autocont4:CasZpracovani>2017-06-
28T15:07:19.917+02:00</autocont4:CasZpracovani>
  <autocont4:IdZpravy>18807902</autocont4:IdZpravy>
  <autocont3:KodOvm>00871028</autocont3:KodOvm>
  <autocont3:TypZmeny>I</autocont3:TypZmeny>
  </autocont3:ZmenaOvmSpuu>
  <autocont3:ZmenaOvmSpuu>
    <autocont4:CasZpracovani>2017-06-
28T15:07:33.116+02:00</autocont4:CasZpracovani>
    <autocont4:IdZpravy>18807903</autocont4:IdZpravy>
    <autocont3:KodOvm>00871028.1</autocont3:KodOvm>
    <autocont3:TypZmeny>I</autocont3:TypZmeny>
    </autocont3:ZmenaOvmSpuu>
  </autocont2:RppCtiZmenyOvmSpuuDataResponse>
</autocont2:RppOdpoved>
</autocont2:RppCtiZmenyOvmSpuuResponse>
</soapenv:Body>
</soapenv:Envelope>
```

## 13 Notifikace změn

Služba není editační, notifikace změn pro ni není relevantní.

## 14 Chybová hlášení

Služba neobsahuje specifická chybová hlášení.

## 15 Odkazy na další dokumenty

### 15.1 Definice služby

**WSDL služby:** egon/wsdl/IszrRppCtiZmenyOvmSpuu.wsdl  
**XSD služby:** egon/xsd/IszrRppCtiZmenyOvmSpuu.xsd