

## Popis eGON služby

---

### E215 - rppVypisKategorieiOvmSpuu

<b>Název dokumentu:</b>	Popis eGON služeb	<b>Verze:</b>	01.00
<b>Autor:</b>	Správa základních registrů	<b>Datum aktualizace:</b>	26. 07. 2017
<b>Účel:</b>	Popis eGON služeb v rámci základních registrů	<b>Počet stran:</b>	8

## Obsah

<b>1</b>	<b>Účel dokumentu.....</b>	<b>3</b>
<b>2</b>	<b>Funkcionalita služby.....</b>	<b>3</b>
<b>3</b>	<b>Základní informace o službě.....</b>	<b>3</b>
<b>4</b>	<b>Historie služby.....</b>	<b>3</b>
<b>5</b>	<b>Účel služby - detailní popis.....</b>	<b>4</b>
<b>6</b>	<b>Věcná pravidla vztahující se ke zpracování služby .....</b>	<b>4</b>
6.1	Obecné vlastnosti služeb RPP	4
<b>7</b>	<b>Rozpad eGon služby na primitivní služby .....</b>	<b>4</b>
7.1	Seznam a popis využívaných primitivních služeb	4
7.2	Workflow zpracování služby	4
<b>8</b>	<b>Vstupní údaje.....</b>	<b>4</b>
8.1	ZadostInfo	5
8.2	Zadost	5
<b>9</b>	<b>Kontroly při volání služby.....</b>	<b>5</b>
<b>10</b>	<b>Příklad volání služby.....</b>	<b>5</b>
10.1	Příklad volání služby	5
<b>11</b>	<b>Výstupní údaje .....</b>	<b>6</b>
11.1	OdpovedInfo	6
11.1.1	Stavy	6
11.2	RppOdpoved	6
<b>12</b>	<b>Příklad odpovědi.....</b>	<b>7</b>
12.1	Příklad odpovědi	7
<b>13</b>	<b>Notifikace změn .....</b>	<b>8</b>
<b>14</b>	<b>Chybová hlášení .....</b>	<b>8</b>
<b>15</b>	<b>Odkazy na další dokumenty .....</b>	<b>8</b>
15.1	Definice služby	8



## 1 Účel dokumentu

Účelem tohoto dokumentu je především poskytnout orgánům veřejné moci, obecně uživatelům Základních registrů, jednoduchý a srozumitelný popis jak používat příslušnou eGON službu, včetně informací pro IT pracovníky orgánů veřejné moci. Změny provádí SZR.

## 2 Funkcionalita služby

Služba vrátí detail kategorie OVM nebo detail kategorie SPUU pro kód zadaný jako vstupní parametr.

## 3 Základní informace o službě

Název služby	<b>rppVypisKategoriiOvmSpuu</b>
Označení služby	<b>E215</b>
Verze služby	V1.0
Publikována v katalogu služeb od verze	
Platnost od	16. 6. 2017
Platnost do	30. 6. 2023
Stav služby	Aktivní
Nahrazena službou	E294
Nahrazuje službu	
Třída služby	S4
Dostupnost služby, potřebná oprávnění	
Režim služby	synchronní i asynchronní
SLA služby	SLA-04

## 4 Historie služby

V tabulce níže jsou uvedeny údaje o všech verzích dané služby, jejím životním cyklu v produkčním prostředí a popis změn mezi jednotlivými verzemi.

Verze služby	Aktuální stav verze	Publikovaná v produkčním prostředí		Popis změn oproti předchozí verzi
		Od	Do	
V1.0	Aktivní	16. 6. 2017	30. 6. 2023	Prvotní verze

## 5 Účel služby - detailní popis

Služba *E215 rppVypisKategoriiOvmSpuu* vrátí detail kategorie OVM, nebo detail kategorie SPUU pro kód zadaný jako vstupní parametr, a status zpracování služby.

Detail obsahuje veškeré údaje vedené k této kategorii OVM, nebo kategorii SPUU v ZR RPP.

## 6 Věcná pravidla vztahující se ke zpracování služby

Služba je předána na RPP, kde jsou provedeny věcné kontroly a vlastní vykonání služby. Data výstupu služby jsou předána volajícímu AIS.

Věcná pravidla RPP:

- Musí být uveden právě jeden vstupní parametr – identifikátor kategorie OVM, nebo kód kategorie SPUU.

### 6.1 Obecné vlastnosti služeb RPP

Veškerá volání služeb RPP jsou logována v RPP.

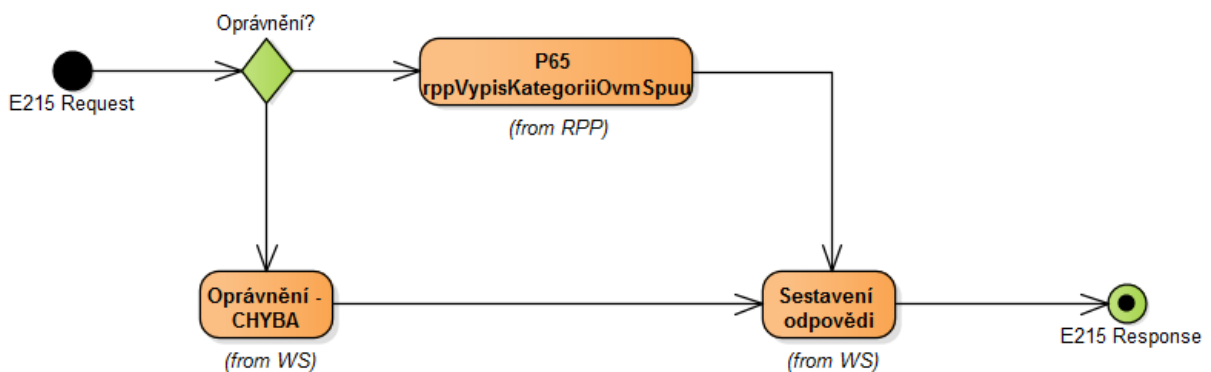
## 7 Rozpad eGon služby na primitivní služby

### 7.1 Seznam a popis využívaných primitivních služeb

V rámci zpracování jsou využívány následující interní služby:

- *P65 – rppVypisKategoriiOvmSpuu* – vrací informace o působnostech evidovaných v Katalogu působností

### 7.2 Workflow zpracování služby



## 8 Vstupní údaje

Vstupní údaje obsahují položky definované v datovém typu *RppVypisKategoriiOvmSpuuType*. Bez správného vyplnění vstupních údajů nelze transakci zpracovat.



## 8.1 ZadostInfo

Položka *ZadostInfo* představuje standardní hlavičku datové zprávy dotazu, která je odesílána ke zpracování. Struktura a obsah hlavičky zprávy jsou dány datovým typem *ZadostInfoType*. Obsahuje údaje, které ISZR vyžaduje pro ověření přístupu ke službě. Povinné položky musí být vyplněny.

## 8.2 Zadost

Položka *Zadost* slouží k detailní specifikaci požadavků na službu. Vstupní parametry jsou uvedeny v elementu *RppVypisKategoriiOvmSpuuData*.

Pro zjištění detailu kategorie OVM musí být uveden právě jeden identifikátor kategorie OVM (kodKategorie).

Pro zjištění detailu kategorie SPUU musí být uveden právě jeden identifikátor kategorie SPUU (kodKategorie).

## 9 Kontroly při volání služby

Na vstupu jsou prováděny běžné kontroly na oprávnění při volání služby.

Dále jsou prováděny věcné kontroly popsané v kapitole Vstupní údaje.

## 10 Příklad volání služby

### 10.1 Příklad volání služby

```
<s:Envelope xmlns:s="http://schemas.xmlsoap.org/soap/envelope/">
  <s:Header>
    <Action s:mustUnderstand="1"
xmlns="http://schemas.microsoft.com/ws/2005/05/addressing/none">IszrRppVypisKategorii
OvmSpuu</Action>
  </s:Header>
  <s:Body xmlns:xsi="http://www.w3.org/2001/XMLSchema-instance"
xmlns:xsd="http://www.w3.org/2001/XMLSchema">
    <RppVypisKategoriiOvmSpuu
xmlns="urn:cz:isvs:iszr:schemas:IszrRppVypisKategoriiOvmSpuu:v1">
      <ZadostInfo xmlns="urn:cz:isvs:iszr:schemas:IszrAbstract:v1">
        <CasZadosti xmlns="urn:cz:isvs:reg:schemas:RegTypy:v1">2014-01-
01T01:00:00</CasZadosti>
        <Agenda xmlns="urn:cz:isvs:reg:schemas:RegTypy:v1">Axxx</Agenda>
        <AgendovaRole xmlns="urn:cz:isvs:reg:schemas:RegTypy:v1">CRxxx</AgendovaRole>
        <Ovm xmlns="urn:cz:isvs:reg:schemas:RegTypy:v1">ovm</Ovm>
        <Ais xmlns="urn:cz:isvs:reg:schemas:RegTypy:v1">ais</Ais>
        <Subjekt xmlns="urn:cz:isvs:reg:schemas:RegTypy:v1">subjekt</Subjekt>
        <Uzivatel xmlns="urn:cz:isvs:reg:schemas:RegTypy:v1">uzivatel</Uzivatel>
        <DuvodUcel xmlns="urn:cz:isvs:reg:schemas:RegTypy:v1">duvod</DuvodUcel>
        <AgendaZadostId xmlns="urn:cz:isvs:reg:schemas:RegTypy:v1">e21c6d97-26d6-
4767-953b-941adbcaf428</AgendaZadostId>
      </ZadostInfo>
      <Zadost>
        <RppVypisKategoriiOvmSpuuData>
          <KodKategorieOvm
xmlns="urn:cz:isvs:rpp:schemas:RppDotazyData:v1">K0169</KodKategorieOvm>
        </RppVypisKategoriiOvmSpuuData>
      </Zadost>
    </RppVypisKategoriiOvmSpuu>
  </s:Body>
```



</s:Envelope>

## 11 Výstupní údaje

Výstupní údaje obsahují položky definované v datovém typu *RppVypisKategoriiOvmSpuuResponseType*.

### 11.1 OdpovedInfo

Struktura položky *OdpovedInfo* obsahuje údaje, které ISZR ale i AIS očekává k dokončení vyřízení požadavku. Struktura a obsah hlavičky zprávy jsou dány datovým typem *OdpovedInfoType*.

#### 11.1.1 Stav

Stav provedení služby je uveden v elementu *Status/VysledekKod*:

- *OK* – služba byla zpracována v pořádku
- *CHYBA* – zpracování není možné provést
- *VAROVANI* – služba byla zpracována v pořádku, ale vstupní parametry nejsou formálně správné, případně je výsledkem prázdná množina

Pokud skončí služba stavem *CHYBA* nebo *VAROVANI* a jsou známy detailnější informace, jsou podrobnosti uvedeny v elementu *VysledekDetail*.

Definované chybové stavy jsou uvedeny v následující tabulce:

VysledekSubKod	VysledekPopis
NEVALIDNI_ZADOST	Kód služby není definován nebo je neznámý.
NEVALIDNI_ZADOST	Nesprávný kód služby "{0}", očekáván byl "{1}".
NEVALIDNI_DATA	Povinný parametr služby "{0}" není definován.
PRAZDNY_POVINNY_PARAMETR	Není vyplněný ani kód kategorie OVM, ani kód kategorie SPUU.
CHYBA_ROZSAHU	Musí být vyplněný buď kód kategorie OVM, nebo kód kategorie SPUU.
NEPOVOLENY_KOD_KATEGORIE_OVM	Kategorie OVM s kódem "{0}" neexistuje.
NEPOVOLENY_KOD_KATEGORIE_SPUU	Kategorie SPUU s kódem "{0}" neexistuje.

Stav *CHYBA* dále může nastat v situaci, kdy službu nebylo možné z nějakého závažného důvodu vykonat nebo sestavit odpověď. Příkladem situace, ve které vzniká tato chyba, je například chybný vstup služby, nedostupnost databáze nebo základního registru a podobně.

### 11.2 RppOdpoved

Položka je vyplněna, pokud bylo provedeno volání RPP. V elementu jsou vrácena aplikační data. Jsou umístěna v elementu *RppVypisKategoriiOvmSpuuDataResponse*.

Služba vrací 0 záznamů (pokud kategorie se zadaným identifikátorem neexistuje), nebo právě jeden záznam kategorie OVM, nebo kategorie SPUU.

Pro kategorii OVM vrací kompletní údaje vedené k této kategorii v ZR RPP:



- identifikátor kategorie OVM,
- název kategorie OVM,
- datum vzniku kategorie,
- datum zániku kategorie, pokud je ke kategorii veden,
- identifikaci editora kategorie OVM (agendu a kód OVM),
- datum primárního zápisu kategorie OVM do ZR RPP,
- seznam ustanovení právního předpisu, na základě kterého je kategorie OVM definována,
- seznam OVM, ze kterých je kategorie složena, a období zařazení tohoto OVM do kategorie.

Ke každému údaji (skupině údajů) je uveden i stav referenčního údaje (správný/nesprávný).

Pro kategorii SPUU vrací kompletní údaje vedené k této kategorii v ZR RPP:

- identifikátor kategorie SPUU,
- název kategorie SPUU,
- datum vzniku kategorie,
- datum zániku kategorie, pokud je ke kategorii veden,
- identifikaci editora kategorie SPUU (agendu a kód OVM),
- datum primárního zápisu kategorie SPUU do ZR RPP,
- seznam ustanovení právního předpisu, na základě kterého je kategorie SPUU definována,
- seznam SPUU, ze kterých je kategorie složena, a období zařazení tohoto SPUU do kategorie.

Ke každému údaji (skupině údajů) je uveden i stav referenčního údaje (správný/nesprávný).

## 12 Příklad odpovědi

### 12.1 Příklad odpovědi

```
<soapenv:Envelope xmlns:soapenv="http://schemas.xmlsoap.org/soap/envelope/"
xmlns:autocont1="urn:cz:isvs:iszr:services:IszrRuianCtiSeznamZmenAD:v1"
xmlns:abs="urn:cz:isvs:iszr:schemas:IszrAbstract:v1"
xmlns:autocont2="urn:cz:isvs:iszr:schemas:IszrRppVypisKategoriiOvmSpuu:v1"
xmlns:reg="urn:cz:isvs:reg:schemas:RegTypy:v1"
xmlns:xlinl="http://www.w3.org/1999/xlink"
xmlns:autocont3="urn:cz:isvs:rpp:schemas:RppDotazyData:v1"
xmlns:rpp="urn:cz:isvs:rpp:schemas:RppTypy:v1"
xmlns:autocont4="urn:cz:isvs:rpp:schemas:RppDotazyTypy:v1">
  <soapenv:Header />
  <soapenv:Body>
    <autocont2:RppVypisKategoriiOvmSpuuResponse>
      <abs:OdpovedInfo>
        <reg:CasOdpovedi>2014-01-01T01:00:00.6875000+01:00</reg:CasOdpovedi>
        <reg:Status>
          <reg:VysledekKod>OK</reg:VysledekKod>
        </reg:Status>
        <reg:AgendaZadostId>e21c6d97-26d6-4767-953b-941adbcaf428</reg:AgendaZadostId>
        <reg:IszrZadostId>53afadcc-75d8-13c7-9862-142683be6002</reg:IszrZadostId>
      </abs:OdpovedInfo>
      <autocont2:RppOdpoved>
        <autocont2:RppVypisKategoriiOvmSpuuDataResponse>
          <autocont3:AplikacniStatus>
            <rpp:VysledekKod>OK</rpp:VysledekKod>
          </autocont3:AplikacniStatus>
          <autocont3:KategorieOvm stavKategorie="spravny"
stavPravnichPredpisu="spravny">
```



```
<autocont4:KodKategorieOvm>K0169</autocont4:KodKategorieOvm>
<autocont4:Nazev>Další kontaktní místa veřejné správy - Zastupitelské
úřady, notáři, držitel poštovní licence a Hospodářská komora ČR</autocont4:Nazev>
<autocont4:DatumVzniku>2011-01-01</autocont4:DatumVzniku>
<autocont4:KodAgendyEditora>A113</autocont4:KodAgendyEditora>
<autocont4:KodOvmEditora>00007064</autocont4:KodOvmEditora>
<autocont4:DatumPrimarnihoZapisu>2017-06-
17</autocont4:DatumPrimarnihoZapisu>
<autocont4:SeznamOvmVKategorii>
  <rpp:KategorieOvm stav="spravny">
    <rpp:KodOvm>45769851</rpp:KodOvm>
    <rpp:ZarazeniOd>2011-01-01</rpp:ZarazeniOd>
  </rpp:KategorieOvm>
  <rpp:KategorieOvm stav="spravny">
    <rpp:KodOvm>49279530</rpp:KodOvm>
    <rpp:ZarazeniOd>2011-01-01</rpp:ZarazeniOd>
  </rpp:KategorieOvm>
  <rpp:KategorieOvm stav="spravny">
    <rpp:KodOvm>25800141</rpp:KodOvm>
    <rpp:ZarazeniOd>2011-01-01</rpp:ZarazeniOd>
  </rpp:KategorieOvm>
  <rpp:KategorieOvm stav="spravny">
    <rpp:KodOvm>05546583</rpp:KodOvm>
    <rpp:ZarazeniOd>2017-05-02</rpp:ZarazeniOd>
  </rpp:KategorieOvm>
  <rpp:KategorieOvm stav="spravny">
    <rpp:KodOvm>05930324</rpp:KodOvm>
    <rpp:ZarazeniOd>2017-04-11</rpp:ZarazeniOd>
  </rpp:KategorieOvm>
</autocont4:SeznamOvmVKategorii>
</autocont3:KategorieOvm>
</autocont2:RppVypisKategoriiOvmSpuuDataResponse>
</autocont2:RppOdpoved>
</autocont2:RppVypisKategoriiOvmSpuuResponse>
</soapenv:Body>
</soapenv:Envelope>
```

## 13 Notifikace změn

Služba není editační, notifikace změn pro ni není relevantní.

## 14 Chybová hlášení

Služba neobsahuje specifická chybová hlášení.

## 15 Odkazy na další dokumenty

### 15.1 Definice služby

**WSDL služby:** <egon/wsd/IszrRppVypisKategoriiOvmSpuu.wsdl>  
**XSD služby:** <egon/xsd/IszrRppVypisKategoriiOvmSpuu.xsd>