

Popis eGON služby

E211 - rppVypisOvmSpuu

Název dokumentu:	Popis eGON služeb	Verze:	01.01
Autor:	Správa základních registrů	Datum aktualizace:	2. 9. 2018
Účel:	Popis eGON služeb v rámci základních registrů	Počet stran:	10

Obsah

1	Účel dokumentu.....	3
2	Funkcionalita služby.....	3
3	Základní informace o službě.....	3
4	Historie služby.....	3
5	Účel služby - detailní popis.....	4
6	Věcná pravidla vztahující se ke zpracování služby	4
6.1	Obecné vlastnosti služeb RPP	4
7	Rozpad eGon služby na primitivní služby	4
7.1	Seznam a popis využívaných primitivních služeb	4
7.2	Workflow zpracování služby	5
8	Vstupní údaje.....	5
8.1	ZadostInfo	5
8.2	Zadost	5
9	Kontroly při volání služby.....	5
10	Příklad volání služby.....	6
10.1	Příklad volání služby	6
11	Výstupní údaje	6
11.1	OdpovedInfo	6
11.1.1	Stavy	6
11.2	RppOdpoved	7
12	Příklad odpovědi.....	8
12.1	Příklad odpovědi	8
13	Notifikace změn	9
14	Chybová hlášení	10
15	Odkazy na další dokumenty	10
15.1	Definice služby	10

1 Účel dokumentu

Účelem tohoto dokumentu je především poskytnout orgánům veřejné moci, obecně uživatelům Základních registrů, jednoduchý a srozumitelný popis jak používat příslušnou eGON službu, včetně informací pro IT pracovníky orgánů veřejné moci. Změny provádí SZR.

2 Funkcionalita služby

Služba vrátí detail OVM nebo detail SPUU pro kód zadaný jako vstupní parametr.

3 Základní informace o službě

Název služby	rppVypisOvmSpuu
Označení služby	E211
Verze služby	V1.1
Publikována v katalogu služeb od verze	
Platnost od	16. 6. 2017
Platnost do	
Stav služby	Aktivní
Nahrazena službou	
Nahrazuje službu	
Třída služby	S4
Dostupnost služby, potřebná oprávnění	
Režim služby	synchronní i asynchronní
SLA služby	SLA-04

4 Historie služby

V tabulce níže jsou uvedeny údaje o všech verzích dané služby, jejím životním cyklu v produkčním prostředí a popis změn mezi jednotlivými verzemi.

Verze služby	Aktuální stav verze	Publikovaná v produkčním prostředí		Popis změn oproti předchozí verzi
		Od	Do	
V1.0	Neaktivní	16. 6. 2017	31. 8. 2018	Prvotní verze
V1.1	Aktivní	1. 9. 2018		Rozšíření dle věcného obsahu RPP

5 Účel služby - detailní popis

Služba *E211 rppVypisOvmSpuu* vrátí detail OVM, nebo detail SPUU pro kód zadaný jako vstupní parametr, a status zpracování služby.

Výsledek obsahuje veškeré údaje vedené k tomuto OVM (kromě informace o pracovištích), nebo SPUU v ZR RPP.

V případě, že odpověď služby (výsledek zpracování v RPP) obsahuje odkazy do ostatních ZR, pak jsou tyto odkazy uvedeny podle typu v řídicí části služby (v *SeznamICO*, *SeznamIdAdres*, *MapaAifo*).

6 Věcná pravidla vztahující se ke zpracování služby

Služba je předána na RPP, kde jsou provedeny věcné kontroly a vlastní vykonání služby. Data výstupu služby jsou předána volajícímu AIS.

Věcné kontroly RPP:

- Musí být uveden právě jeden vstupní parametr – kód OVM, nebo kód SPUU.

6.1 Obecné vlastnosti služeb RPP

Veškerá volání služeb RPP jsou logována v RPP.

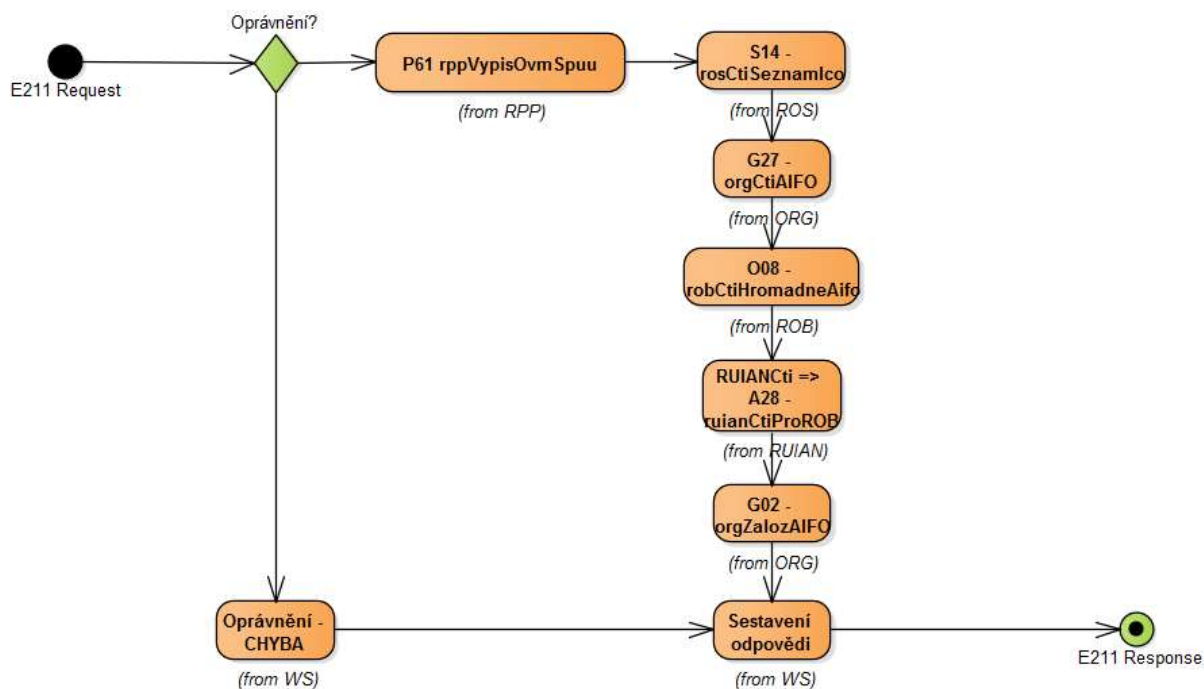
7 Rozpad eGon služby na primitivní služby

7.1 Seznam a popis využívaných primitivních služeb

V rámci zpracování jsou využívány následující interní služby:

- *P61 – rppVypisOvmSpuu* – vrací informace o OVM nebo SPUU
- *S14 – rosCtiSeznamlco* - vrací informace o osobách v ROS
- *G27 – orgCtiAifo* – provede překlad AIFO v ORG
- *O08 - robCtiHromadneAifo* – provede čtení / ověření existence AIFO v ROB
- *G02 - orgZalozAIFO* – provede překlad AIFO v ORG, v případě neexistence cílového AIFO jej založí.
- *A28 – ruianCtiProROB* – provede čtení / ověření informací z RUIAN

7.2 Workflow zpracování služby



8 Vstupní údaje

Vstupní údaje obsahují položky definované v datovém typu *RppVypisOvmSpuuType*. Bez správného vyplnění vstupních údajů nelze transakci zpracovat.

8.1 ZadostInfo

Položka *ZadostInfo* představuje standardní hlavičku datové zprávy dotazu, která je odesílána ke zpracování. Struktura a obsah hlavičky zprávy jsou dány datovým typem *ZadostInfoType*. Obsahuje údaje, které ISZR vyžaduje pro ověření přístupu ke službě. Povinné položky musí být vyplněny.

8.2 Zadost

Položka *Zadost* slouží k detailní specifikaci požadavků na službu. Vstupní parametry jsou uvedeny v elementu *RppVypisOvmSpuuData*.

Pro zjištění detailu OVM musí být uveden právě jeden kód OVM (kodOvm).

Pro zjištění detailu SPUU musí být uveden právě jeden kód SPUU (kodSpuu).

9 Kontroly při volání služby

Na vstupu jsou prováděny běžné kontroly na oprávnění při volání služby.

Dále jsou prováděny věcné kontroly popsané v kapitole Vstupní údaje.

10 Příklad volání služby

10.1 Příklad volání služby

```
<s:Envelope xmlns:s="http://schemas.xmlsoap.org/soap/envelope/">
  <s:Header>
    <Action s:mustUnderstand="1"
xmlns="http://schemas.microsoft.com/ws/2005/05/addressing/none">IszrRppVypisOvmSpuu</
Action>
  </s:Header>
  <s:Body xmlns:xsi="http://www.w3.org/2001/XMLSchema-instance"
xmlns:xsd="http://www.w3.org/2001/XMLSchema">
    <RppVypisOvmSpuu xmlns="urn:cz:isvs:iszr:schemas:IszrRppVypisOvmSpuu:v1">
      <ZadostInfo xmlns="urn:cz:isvs:iszr:schemas:IszrAbstract:v1">
        <CasZadosti xmlns="urn:cz:isvs:reg:schemas:RegTypy:v1">2014-01-
01T01:00:00</CasZadosti>
        <Agenda xmlns="urn:cz:isvs:reg:schemas:RegTypy:v1">Axxx</Agenda>
        <AgendovaRole xmlns="urn:cz:isvs:reg:schemas:RegTypy:v1">CRxxx</AgendovaRole>
        <Ovm xmlns="urn:cz:isvs:reg:schemas:RegTypy:v1">ovm</Ovm>
        <Ais xmlns="urn:cz:isvs:reg:schemas:RegTypy:v1">ais</Ais>
        <Subjekt xmlns="urn:cz:isvs:reg:schemas:RegTypy:v1">subjekt</Subjekt>
        <Uzivatel xmlns="urn:cz:isvs:reg:schemas:RegTypy:v1">uzivatel</Uzivatel>
        <DuvodUcel xmlns="urn:cz:isvs:reg:schemas:RegTypy:v1">duvod</DuvodUcel>
        <AgendaZadostId xmlns="urn:cz:isvs:reg:schemas:RegTypy:v1">1455fdd3-a669-
4e83-ad17-c5b6c58b1596</AgendaZadostId>
      </ZadostInfo>
      <AutorizaceInfo xmlns="urn:cz:isvs:iszr:schemas:IszrAbstract:v1">
        <SeznamUdaju> ROBCti ROSCTi RUIANCTi</SeznamUdaju>
      </AutorizaceInfo>
      <Zadost>
        <RppVypisOvmSpuuData>
          <KodOvm xmlns="urn:cz:isvs:rpp:schemas:RppDotazyData:v1">00828840</KodOvm>
        </RppVypisOvmSpuuData>
      </Zadost>
    </RppVypisOvmSpuu>
  </s:Body>
</s:Envelope>
```

11 Výstupní údaje

Výstupní údaje obsahují položky definované v datovém typu *RppVypisOvmSpuuResponseType*.

11.1 OdpovedInfo

Struktura položky *OdpovedInfo* obsahuje údaje, které ISZR ale i AIS očekává k dokončení vyřízení požadavku. Struktura a obsah hlavičky zprávy jsou dány datovým typem *OdpovedInfoType*.

11.1.1 Stav

Stav provedení služby je uveden v elementu *Status/VysledekKod*:

- **OK** – služba byla zpracována v pořádku
- **CHYBA** – zpracování není možné provést
- **VAROVANI** – služba byla zpracována v pořádku, ale vstupní parametry nejsou formálně správné, případně je výsledkem prázdná množina

Pokud skončí služba stavem *CHYBA* nebo *VAROVANI* a jsou známy detailnější informace, jsou podrobnosti uvedeny v elementu *VysledekDetail*.

Definované chybové stavy jsou uvedeny v následující tabulce:

VysledekSubKod	VysledekPopis
NEVALIDNI_ZADOST	Kód služby není definován nebo je neznámý.
NEVALIDNI_ZADOST	Nesprávný kód služby "{0}", očekáván byl "{1}".
NEVALIDNI_DATA	Povinný parametr služby "{0}" není definován.
NEVALIDNI_DATA	Kód OVM není zadán.
NEPOVOLENY_KOD_OVM	OVM s kódem "{0}" neexistuje.
OBECNA_CHYBA_SLUZBY	Pro zadané vstupní parametry existuje více záznamů OVM.
NEVALIDNI_DATA	Kód SPUU není zadán.
NEPOVOLENY_KOD_SPUU	SPUU s kódem "{0}" neexistuje.
OBECNA_CHYBA_SLUZBY	Pro zadané vstupní parametry existuje více záznamů SPUU.

Stav *CHYBA* dále může nastat v situaci, kdy službu nebylo možné z nějakého závažného důvodu vykonat nebo sestavit odpověď. Příkladem situace, ve které vzniká tato chyba, je například chybný vstup služby, nedostupnost databáze nebo základního registru a podobně.

11.2 RppOdpoved

Položka je vyplněna, pokud bylo provedeno volání RPP. V elementu jsou vrácena aplikační data. Jsou umístěna v elementu *RppVypisOvmSpuuDataResponse*.

Služba vrací 0 záznamů (pokud OVM, nebo SPUU se zadaným kódem neexistuje), nebo právě jeden záznam OVM, nebo SPUU.

Pro OVM vrací kompletní údaje vedené k tomuto OVM v ZR RPP:

- kód OVM,
- název OVM,
- AIFO (pro typ OVM „B“), nebo IČO (pro typ OVM „S“), nebo sídlo OVM (pro typ OVM „O“),
- kód právní formy (pouze pro typ OVM „S“),
- identifikaci editora OVM (agendu a kód OVM),
- období působnosti OVM (počátek a konec, je-li konec působnosti k OVM uveden),
- typ OVM,
- období pozastavení nebo přerušování působnosti OVM,
- datum primárního zápisu OVM do ZR RPP,
- informaci, zda OVM je organizační jednotkou státu,
- seznam ustanovení právního předpisu, na základě kterého je OVM definováno,
- osobu/osoby v čele OVM (může být uvedena textem, nebo odkazem do ZR ROB),
- seznam: typ a identifikátor DS
- seznam identifikátorů kategorií OVM, do kterých je OVM zařazeno, a období zařazení do této kategorie.

Ke každému údaji (skupině údajů) je uveden i stav referenčního údaje (správný/nesprávný).

Pro SPUU vrací kompletní údaje k tomuto SPUU vedené v ZR RPP:

- kód SPUU,
- IČO, pro které bylo SPUU vytvořeno
- identifikaci editora SPUU (agendu a kód OVM),
- datum vzniku a datum zániku SPUU (je-li datum zániku k SPUU uveden),
- období pozastavení a přerušení činnosti SPUU,
- datum primárního zápisu SPUU do ZR RPP,
- seznam ustanovení právních předpisů, na základě kterého je SPUU definováno,
- seznam identifikátorů kategorií SPUU, do kterých je SPUU zařazeno, a období zařazení do této kategorie.

Ke každému údaji (skupině údajů) je uveden i stav referenčního údaje (správný/nesprávný).

12 Příklad odpovědi

12.1 Příklad odpovědi

```
<soapenv:Envelope xmlns:soapenv="http://schemas.xmlsoap.org/soap/envelope/"
xmlns:autocont1="urn:cz:isvs:iszr:services:IszrRobCtiPodleUdaju:v1"
xmlns:abs="urn:cz:isvs:iszr:schemas:IszrAbstract:v1"
xmlns:autocont2="urn:cz:isvs:iszr:schemas:IszrRppVypisOvmSpuu:v1"
xmlns:reg="urn:cz:isvs:reg:schemas:RegTypy:v1"
xmlns:xlidl="http://www.w3.org/1999/xlink"
xmlns:autocont3="urn:cz:isvs:rpp:schemas:RppDotazyData:v1"
xmlns:rpp="urn:cz:isvs:rpp:schemas:RppTypy:v1"
xmlns:autocont4="urn:cz:isvs:rpp:schemas:RppDotazyTypy:v1"
xmlns:sdo="urn:cz:isvs:ros:schemas:RosDotazyData:v2"
xmlns:ros="urn:cz:isvs:ros:schemas:RosTypy:v2"
xmlns:dot="urn:cz:isvs:ros:schemas:RosDotazyTypy:v1">
  <soapenv:Header />
  <soapenv:Body>
    <autocont2:RppVypisOvmSpuuResponse>
      <abs:OdpovedInfo>
        <reg:CasOdpovedi>2014-01-01T01:00:00.6875000+01:00</reg:CasOdpovedi>
        <reg:Status>
          <reg:VysledekKod>OK</reg:VysledekKod>
        </reg:Status>
        <reg:AgendaZadostId>1455fdd3-a669-4e83-ad17-c5b6c58b1596</reg:AgendaZadostId>
        <reg:IszrZadostId>fa509f14-6f62-13c7-9151-15e181edd000</reg:IszrZadostId>
      </abs:OdpovedInfo>
      <abs:SeznamIdAdres>
      </abs:SeznamIdAdres>
      <abs:SeznamIco>
        <reg:Ico>828840</reg:Ico>
      </abs:SeznamIco>
      <autocont2:RppOdpoved>
        <autocont2:RppVypisOvmSpuuDataResponse>
          <autocont3:AplikacniStatus>
            <rpp:VysledekKod>OK</rpp:VysledekKod>
          </autocont3:AplikacniStatus>
          <autocont3:UdajeOvm stavAdresaTextem="spravny" stavNazev="spravny"
stavOdkazRuian="spravny" stavOrgJednStatu="spravny" stavPozastaveniDo="spravny"
stavPozastaveniOd="spravny" stavPravnichPredpisu="spravny" stavPreruseniDo="spravny"
stavPreruseniOd="spravny" stavPusobnostiDo="spravny" stavPusobnostiOd="spravny"
stavSubjektuOvm="spravny">
            <autocont4:KodOvm>00828840</autocont4:KodOvm>
            <autocont4:NazevOvm>nazev OVM 00828840</autocont4:NazevOvm>
            <autocont4:Ico>828840</autocont4:Ico>
```



```
<autocont4:PůsobnostOd>2017-07-27</autocont4:PůsobnostOd>
<autocont4:KodPravniFormy>112</autocont4:KodPravniFormy>

<autocont4:OrganizacniJednotkaStatu>>false</autocont4:OrganizacniJednotkaStatu>
<autocont4:TypOvm>S</autocont4:TypOvm>
<autocont4:KodAgendyEditora>A113</autocont4:KodAgendyEditora>
<autocont4:KodOvmEditora>00022985</autocont4:KodOvmEditora>
<autocont4:PrvotniDatum>2017-06-17</autocont4:PrvotniDatum>
<autocont4:SeznamDatovychSchranek>
  <rpp:DatovaSchranka stav="spravny"
typ="20">vrqkxh</rpp:DatovaSchranka>
</autocont4:SeznamDatovychSchranek>
<autocont4:SeznamPrislusnostOvmDoKat>
  <rpp:PrislusnostDoKategorii stav="spravny">
    <rpp:KodKategorieOvm>K0509</rpp:KodKategorieOvm>
    <rpp:NazevKategorieOvm>Střední školy</rpp:NazevKategorieOvm>
    <rpp:ZarazeniOd>2017-06-17</rpp:ZarazeniOd>
  </rpp:PrislusnostDoKategorii>
  <rpp:PrislusnostDoKategorii stav="spravny">
    <rpp:KodKategorieOvm>K0518</rpp:KodKategorieOvm>
    <rpp:NazevKategorieOvm>Zařízení školního
stravování</rpp:NazevKategorieOvm>
    <rpp:ZarazeniOd>2017-06-17</rpp:ZarazeniOd>
  </rpp:PrislusnostDoKategorii>
  <rpp:PrislusnostDoKategorii stav="spravny">
    <rpp:KodKategorieOvm>K0502</rpp:KodKategorieOvm>
    <rpp:NazevKategorieOvm>Školy a školská
zařízení</rpp:NazevKategorieOvm>
    <rpp:ZarazeniOd>2017-06-17</rpp:ZarazeniOd>
  </rpp:PrislusnostDoKategorii>
</autocont4:SeznamPrislusnostOvmDoKat>
</autocont3:UdajeOvm>
</autocont2:RppVypisOvmSpuuDataResponse>
</autocont2:RppOdpoved>
<autocont2:RosOdpoved>
  <autocont2:RosCtiSeznamIcoDataResponse>
    <sdo:AplikacniStatus>
      <ros:VysledekKod>OK</ros:VysledekKod>
    </sdo:AplikacniStatus>
    <sdo:NalezeneOsoby>
      <sdo:PravnickaOsoba>
        <dot:Ico>828840</dot:Ico>
        <dot:CasZmeny>2017-01-24T11:20:41.814+01:00</dot:CasZmeny>
        <dot:IdZmeny>329</dot:IdZmeny>
        <dot:OsobaAgendy>
          <dot:KodAgendy>ab-0002d2495655</dot:KodAgendy>
          <dot:KodOvm>4d728536-7d0e-4649-b349-000c81b74e0k</dot:KodOvm>
          <dot:NazevOsoby>KOALA LEISURE TRAVEL spol. s r.o.</dot:NazevOsoby>
        </dot:OsobaAgendy>
      </sdo:PravnickaOsoba>
    </sdo:NalezeneOsoby>
  </autocont2:RosCtiSeznamIcoDataResponse>
</autocont2:RosOdpoved>
</autocont2:RppVypisOvmSpuuResponse>
</soapenv:Body>
</soapenv:Envelope>
```

13 Notifikace změn

Služba není editační, notifikace změn pro ni není relevantní.

14 Chybová hlášení

Služba neobsahuje specifická chybová hlášení.

15 Odkazy na další dokumenty

15.1 Definice služby

WSDL služby: <egon/wsdl/IszrRppVypisOvmSpuu.wsdl>
XSD služby: <egon/xsd/IszrRppVypisOvmSpuu.xsd>