

# Popis eGON služby

---

## E211 - rppVypisOvmSpuu

<b>Název dokumentu:</b>	Popis eGON služeb	<b>Verze:</b>	01.01
<b>Autor:</b>	Správa základních registrů	<b>Datum aktualizace:</b>	2. 9. 2018
<b>Účel:</b>	Popis eGON služeb v rámci základních registrů	<b>Počet stran:</b>	10

## Obsah

<b>1</b>	<b>Účel dokumentu.....</b>	<b>3</b>
<b>2</b>	<b>Funkcionalita služby.....</b>	<b>3</b>
<b>3</b>	<b>Základní informace o službě.....</b>	<b>3</b>
<b>4</b>	<b>Historie služby.....</b>	<b>3</b>
<b>5</b>	<b>Účel služby - detailní popis.....</b>	<b>4</b>
<b>6</b>	<b>Věcná pravidla vztahující se ke zpracování služby .....</b>	<b>4</b>
6.1	Obecné vlastnosti služeb RPP	4
<b>7</b>	<b>Rozpad eGon služby na primitivní služby .....</b>	<b>4</b>
7.1	Seznam a popis využívaných primitivních služeb	4
7.2	Workflow zpracování služby	5
<b>8</b>	<b>Vstupní údaje.....</b>	<b>5</b>
8.1	ZadostInfo	5
8.2	Zadost	5
<b>9</b>	<b>Kontroly při volání služby.....</b>	<b>5</b>
<b>10</b>	<b>Příklad volání služby.....</b>	<b>6</b>
10.1	Příklad volání služby	6
<b>11</b>	<b>Výstupní údaje .....</b>	<b>6</b>
11.1	OdpovedInfo	6
11.1.1	Stavy	6
11.2	RppOdpoved	7
<b>12</b>	<b>Příklad odpovědi.....</b>	<b>8</b>
12.1	Příklad odpovědi	8
<b>13</b>	<b>Notifikace změn .....</b>	<b>9</b>
<b>14</b>	<b>Chybová hlášení .....</b>	<b>10</b>
<b>15</b>	<b>Odkazy na další dokumenty .....</b>	<b>10</b>
15.1	Definice služby	10

## 1 Účel dokumentu

Účelem tohoto dokumentu je především poskytnout orgánům veřejné moci, obecně uživatelům Základních registrů, jednoduchý a srozumitelný popis jak používat příslušnou eGON službu, včetně informací pro IT pracovníky orgánů veřejné moci. Změny provádí SZR.

## 2 Funkcionalita služby

Služba vrátí detail OVM nebo detail SPUU pro kód zadaný jako vstupní parametr.

## 3 Základní informace o službě

Název služby	<b>rppVypisOvmSpuu</b>
Označení služby	<b>E211</b>
Verze služby	<b>V1.1</b>
Publikována v katalogu služeb od verze	
Platnost od	16. 6. 2017
Platnost do	30. 6. 2023
Stav služby	Aktivní
Nahrazena službou	E296
Nahrazuje službu	
Třída služby	S4
Dostupnost služby, potřebná oprávnění	
Režim služby	synchronní i asynchronní
SLA služby	SLA-04

## 4 Historie služby

V tabulce níže jsou uvedeny údaje o všech verzích dané služby, jejím životním cyklu v produkčním prostředí a popis změn mezi jednotlivými verzemi.

Verze služby	Aktuální stav verze	Publikovaná v produkčním prostředí		Popis změn oproti předchozí verzi
		Od	Do	
V1.0	Neaktivní	16. 6. 2017	31. 8. 2018	Prvotní verze
V1.1	Aktivní	1. 9. 2018	30. 6. 2023	Rozšíření dle věcného obsahu RPP

## 5 Účel služby - detailní popis

Služba *E211 rppVypisOvmSpuu* vrátí detail OVM, nebo detail SPUU pro kód zadaný jako vstupní parametr, a status zpracování služby.

Výsledek obsahuje veškeré údaje vedené k tomuto OVM (kromě informace o pracovištích), nebo SPUU v ZR RPP.

V případě, že odpověď služby (výsledek zpracování v RPP) obsahuje odkazy do ostatních ZR, pak jsou tyto odkazy uvedeny podle typu v řídicí části služby (v *SeznamICO*, *SeznamIdAdres*, *MapaAifo*).

## 6 Věcná pravidla vztahující se ke zpracování služby

Služba je předána na RPP, kde jsou provedeny věcné kontroly a vlastní vykonání služby. Data výstupu služby jsou předána volajícímu AIS.

Věcné kontroly RPP:

- Musí být uveden právě jeden vstupní parametr – kód OVM, nebo kód SPUU.

### 6.1 Obecné vlastnosti služeb RPP

Veškerá volání služeb RPP jsou logována v RPP.

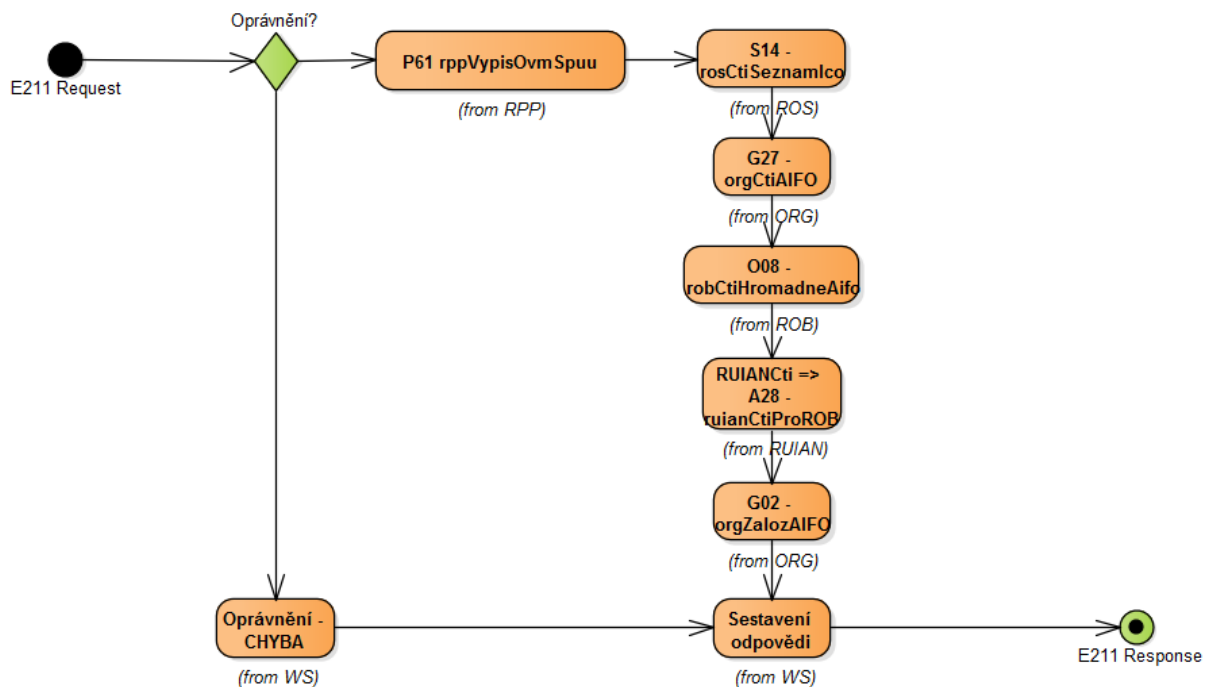
## 7 Rozpad eGon služby na primitivní služby

### 7.1 Seznam a popis využívaných primitivních služeb

V rámci zpracování jsou využívány následující interní služby:

- *P61 – rppVypisOvmSpuu* – vrací informace o OVM nebo SPUU
- *S14 – rosCtiSeznamlco* - vrací informace o osobách v ROS
- *G27 – orgCtiAifo* – provede překlad AIFO v ORG
- *O08 - robCtiHromadneAifo* – provede čtení / ověření existence AIFO v ROB
- *G02 - orgZalozAIFO* – provede překlad AIFO v ORG, v případě neexistence cílového AIFO jej založí.
- *A28 – ruianCtiProROB* – provede čtení / ověření informací z RUIAN

## 7.2 Workflow zpracování služby



## 8 Vstupní údaje

Vstupní údaje obsahují položky definované v datovém typu *RppVypisOvmSpuuType*. Bez správného vyplnění vstupních údajů nelze transakci zpracovat.

### 8.1 ZadostInfo

Položka *ZadostInfo* představuje standardní hlavičku datové zprávy dotazu, která je odesílána ke zpracování. Struktura a obsah hlavičky zprávy jsou dány datovým typem *ZadostInfoType*. Obsahuje údaje, které ISZR vyžaduje pro ověření přístupu ke službě. Povinné položky musí být vyplněny.

### 8.2 Zadost

Položka *Zadost* slouží k detailní specifikaci požadavků na službu. Vstupní parametry jsou uvedeny v elementu *RppVypisOvmSpuuData*.

Pro zjištění detailu OVM musí být uveden právě jeden kód OVM (kodOvm).

Pro zjištění detailu SPUU musí být uveden právě jeden kód SPUU (kodSpuu).

## 9 Kontroly při volání služby

Na vstupu jsou prováděny běžné kontroly na oprávnění při volání služby.

Dále jsou prováděny věcné kontroly popsané v kapitole Vstupní údaje.

## 10 Příklad volání služby

### 10.1 Příklad volání služby

```
<s:Envelope xmlns:s="http://schemas.xmlsoap.org/soap/envelope/">
  <s:Header>
    <Action s:mustUnderstand="1"
xmlns="http://schemas.microsoft.com/ws/2005/05/addressing/none">IszrRppVypisOvmSpuu</
Action>
  </s:Header>
  <s:Body xmlns:xsi="http://www.w3.org/2001/XMLSchema-instance"
xmlns:xsd="http://www.w3.org/2001/XMLSchema">
    <RppVypisOvmSpuu xmlns="urn:cz:isvs:iszr:schemas:IszrRppVypisOvmSpuu:v1">
      <ZadostInfo xmlns="urn:cz:isvs:iszr:schemas:IszrAbstract:v1">
        <CasZadosti xmlns="urn:cz:isvs:reg:schemas:RegTypy:v1">2014-01-
01T01:00:00</CasZadosti>
        <Agenda xmlns="urn:cz:isvs:reg:schemas:RegTypy:v1">Axxx</Agenda>
        <AgendovaRole xmlns="urn:cz:isvs:reg:schemas:RegTypy:v1">CRxxx</AgendovaRole>
        <Ovm xmlns="urn:cz:isvs:reg:schemas:RegTypy:v1">ovm</Ovm>
        <Ais xmlns="urn:cz:isvs:reg:schemas:RegTypy:v1">ais</Ais>
        <Subjekt xmlns="urn:cz:isvs:reg:schemas:RegTypy:v1">subjekt</Subjekt>
        <Uzivatel xmlns="urn:cz:isvs:reg:schemas:RegTypy:v1">uzivatel</Uzivatel>
        <DuvodUcel xmlns="urn:cz:isvs:reg:schemas:RegTypy:v1">duvod</DuvodUcel>
        <AgendaZadostId xmlns="urn:cz:isvs:reg:schemas:RegTypy:v1">1455fdd3-a669-
4e83-ad17-c5b6c58b1596</AgendaZadostId>
      </ZadostInfo>
      <AutorizaceInfo xmlns="urn:cz:isvs:iszr:schemas:IszrAbstract:v1">
        <SeznamUdaju> ROBCti ROSCTi RUIANCTi</SeznamUdaju>
      </AutorizaceInfo>
      <Zadost>
        <RppVypisOvmSpuuData>
          <KodOvm xmlns="urn:cz:isvs:rpp:schemas:RppDotazyData:v1">00828840</KodOvm>
        </RppVypisOvmSpuuData>
      </Zadost>
    </RppVypisOvmSpuu>
  </s:Body>
</s:Envelope>
```

## 11 Výstupní údaje

Výstupní údaje obsahují položky definované v datovém typu *RppVypisOvmSpuuResponseType*.

### 11.1 OdpovedInfo

Struktura položky *OdpovedInfo* obsahuje údaje, které ISZR ale i AIS očekává k dokončení vyřízení požadavku. Struktura a obsah hlavičky zprávy jsou dány datovým typem *OdpovedInfoType*.

#### 11.1.1 Stav

Stav provedení služby je uveden v elementu *Status/VysledekKod*:

- **OK** – služba byla zpracována v pořádku
- **CHYBA** – zpracování není možné provést
- **VAROVANI** – služba byla zpracována v pořádku, ale vstupní parametry nejsou formálně správné, případně je výsledkem prázdná množina

Pokud skončí služba stavem *CHYBA* nebo *VAROVANI* a jsou známy detailnější informace, jsou podrobnosti uvedeny v elementu *VysledekDetail*.

Definované chybové stavy jsou uvedeny v následující tabulce:

VysledekSubKod	VysledekPopis
NEVALIDNI_ZADOST	Kód služby není definován nebo je neznámý.
NEVALIDNI_ZADOST	Nesprávný kód služby "{0}", očekávan byl "{1}".
NEVALIDNI_DATA	Povinný parametr služby "{0}" není definován.
NEVALIDNI_DATA	Kód OVM není zadán.
NEPOVOLENY_KOD_OVM	OVM s kódem "{0}" neexistuje.
OBECA_CHYBA_SLUZBY	Pro zadané vstupní parametry existuje více záznamů OVM.
NEVALIDNI_DATA	Kód SPUU není zadán.
NEPOVOLENY_KOD_SPUU	SPUU s kódem "{0}" neexistuje.
OBECA_CHYBA_SLUZBY	Pro zadané vstupní parametry existuje více záznamů SPUU.

Stav *CHYBA* dále může nastat v situaci, kdy službu nebylo možné z nějakého závažného důvodu vykonat nebo sestavit odpověď. Příkladem situace, ve které vzniká tato chyba, je například chybný vstup služby, nedostupnost databáze nebo základního registru a podobně.

## 11.2 RppOdpoved

Položka je vyplněna, pokud bylo provedeno volání RPP. V elementu jsou vrácena aplikační data. Jsou umístěna v elementu *RppVypisOvmSpuuDataResponse*.

Služba vrací 0 záznamů (pokud OVM, nebo SPUU se zadaným kódem neexistuje), nebo právě jeden záznam OVM, nebo SPUU.

Pro OVM vrací kompletní údaje vedené k tomuto OVM v ZR RPP:

- kód OVM,
- název OVM,
- AIFO (pro typ OVM „B“), nebo IČO (pro typ OVM „S“), nebo sídlo OVM (pro typ OVM „O“),
- kód právní formy (pouze pro typ OVM „S“),
- identifikaci editora OVM (agendu a kód OVM),
- období působnosti OVM (počátek a konec, je-li konec působnosti k OVM uveden),
- typ OVM,
- období pozastavení nebo přerušování působnosti OVM,
- datum primárního zápisu OVM do ZR RPP,
- informaci, zda OVM je organizační jednotkou státu,
- seznam ustanovení právního předpisu, na základě kterého je OVM definováno,
- osobu/osoby v čele OVM (může být uvedena textem, nebo odkazem do ZR ROB),
- seznam: typ a identifikátor DS
- seznam identifikátorů kategorií OVM, do kterých je OVM zařazeno, a období zařazení do této kategorie.

Ke každému údaji (skupině údajů) je uveden i stav referenčního údaje (správný/nesprávný).

Pro SPUU vrací kompletní údaje k tomuto SPUU vedené v ZR RPP:

- kód SPUU,
- IČO, pro které bylo SPUU vytvořeno
- identifikaci editora SPUU (agendu a kód OVM),
- datum vzniku a datum zániku SPUU (je-li datum zániku k SPUU uveden),
- období pozastavení a přerušení činnosti SPUU,
- datum primárního zápisu SPUU do ZR RPP,
- seznam ustanovení právních předpisů, na základě kterého je SPUU definováno,
- seznam identifikátorů kategorií SPUU, do kterých je SPUU zařazeno, a období zařazení do této kategorie.

Ke každému údaji (skupině údajů) je uveden i stav referenčního údaje (správný/nesprávný).

## 12 Příklad odpovědi

### 12.1 Příklad odpovědi

```
<soapenv:Envelope xmlns:soapenv="http://schemas.xmlsoap.org/soap/envelope/"
xmlns:autocont1="urn:cz:isvs:iszr:services:IszrRobCtiPodleUdaju:v1"
xmlns:abs="urn:cz:isvs:iszr:schemas:IszrAbstract:v1"
xmlns:autocont2="urn:cz:isvs:iszr:schemas:IszrRppVypisOvmSpuu:v1"
xmlns:reg="urn:cz:isvs:reg:schemas:RegTypy:v1"
xmlns:xlidl="http://www.w3.org/1999/xlink"
xmlns:autocont3="urn:cz:isvs:rpp:schemas:RppDotazyData:v1"
xmlns:rpp="urn:cz:isvs:rpp:schemas:RppTypy:v1"
xmlns:autocont4="urn:cz:isvs:rpp:schemas:RppDotazyTypy:v1"
xmlns:sdo="urn:cz:isvs:ros:schemas:RosDotazyData:v2"
xmlns:ros="urn:cz:isvs:ros:schemas:RosTypy:v2"
xmlns:dot="urn:cz:isvs:ros:schemas:RosDotazyTypy:v1">
  <soapenv:Header />
  <soapenv:Body>
    <autocont2:RppVypisOvmSpuuResponse>
      <abs:OdpovedInfo>
        <reg:CasOdpovedi>2014-01-01T01:00:00.6875000+01:00</reg:CasOdpovedi>
        <reg:Status>
          <reg:VysledekKod>OK</reg:VysledekKod>
        </reg:Status>
        <reg:AgendaZadostId>1455fdd3-a669-4e83-ad17-c5b6c58b1596</reg:AgendaZadostId>
        <reg:IszrZadostId>fa509f14-6f62-13c7-9151-15e181edd000</reg:IszrZadostId>
      </abs:OdpovedInfo>
      <abs:SeznamIdAdres>
      </abs:SeznamIdAdres>
      <abs:SeznamIco>
        <reg:Ico>828840</reg:Ico>
      </abs:SeznamIco>
      <autocont2:RppOdpoved>
        <autocont2:RppVypisOvmSpuuDataResponse>
          <autocont3:AplikacniStatus>
            <rpp:VysledekKod>OK</rpp:VysledekKod>
          </autocont3:AplikacniStatus>
          <autocont3:UdajeOvm stavAdresaTextem="spravny" stavNazev="spravny"
stavOdkazRuian="spravny" stavOrgJednStatu="spravny" stavPozastaveniDo="spravny"
stavPozastaveniOd="spravny" stavPravnichPredpisu="spravny" stavPreruseniDo="spravny"
stavPreruseniOd="spravny" stavPusobnostiDo="spravny" stavPusobnostiOd="spravny"
stavSubjektuOvm="spravny">
            <autocont4:KodOvm>00828840</autocont4:KodOvm>
            <autocont4:NazevOvm>nazev OVM 00828840</autocont4:NazevOvm>
            <autocont4:Ico>828840</autocont4:Ico>
```



```
<autocont4:PůsobnostOd>2017-07-27</autocont4:PůsobnostOd>
<autocont4:KodPravniFormy>112</autocont4:KodPravniFormy>

<autocont4:OrganizacniJednotkaStatu>>false</autocont4:OrganizacniJednotkaStatu>
<autocont4:TypOvm>S</autocont4:TypOvm>
<autocont4:KodAgendyEditora>A113</autocont4:KodAgendyEditora>
<autocont4:KodOvmEditora>00022985</autocont4:KodOvmEditora>
<autocont4:PrvotniDatum>2017-06-17</autocont4:PrvotniDatum>
<autocont4:SeznamDatovychSchranek>
  <rpp:DatovaSchranka stav="spravny"
typ="20">vrqkxh</rpp:DatovaSchranka>
</autocont4:SeznamDatovychSchranek>
<autocont4:SeznamPrislusnostOvmDoKat>
  <rpp:PrislusnostDoKategorii stav="spravny">
    <rpp:KodKategorieOvm>K0509</rpp:KodKategorieOvm>
    <rpp:NazevKategorieOvm>Střední školy</rpp:NazevKategorieOvm>
    <rpp:ZarazeniOd>2017-06-17</rpp:ZarazeniOd>
  </rpp:PrislusnostDoKategorii>
  <rpp:PrislusnostDoKategorii stav="spravny">
    <rpp:KodKategorieOvm>K0518</rpp:KodKategorieOvm>
    <rpp:NazevKategorieOvm>Zařízení školního
stravování</rpp:NazevKategorieOvm>
    <rpp:ZarazeniOd>2017-06-17</rpp:ZarazeniOd>
  </rpp:PrislusnostDoKategorii>
  <rpp:PrislusnostDoKategorii stav="spravny">
    <rpp:KodKategorieOvm>K0502</rpp:KodKategorieOvm>
    <rpp:NazevKategorieOvm>Školy a školská
zařízení</rpp:NazevKategorieOvm>
    <rpp:ZarazeniOd>2017-06-17</rpp:ZarazeniOd>
  </rpp:PrislusnostDoKategorii>
</autocont4:SeznamPrislusnostOvmDoKat>
</autocont3:UdajeOvm>
</autocont2:RppVypisOvmSpuuDataResponse>
</autocont2:RppOdpoved>
<autocont2:RosOdpoved>
  <autocont2:RosCtiSeznamIcoDataResponse>
    <sdo:AplikacniStatus>
      <ros:VysledekKod>OK</ros:VysledekKod>
    </sdo:AplikacniStatus>
    <sdo:NalezeneOsoby>
      <sdo:PravnickaOsoba>
        <dot:Ico>828840</dot:Ico>
        <dot:CasZmeny>2017-01-24T11:20:41.814+01:00</dot:CasZmeny>
        <dot:IdZmeny>329</dot:IdZmeny>
        <dot:OsobaAgendy>
          <dot:KodAgendy>ab-0002d2495655</dot:KodAgendy>
          <dot:KodOvm>4d728536-7d0e-4649-b349-000c81b74e0k</dot:KodOvm>
          <dot:NazevOsoby>KOALA LEISURE TRAVEL spol. s r.o.</dot:NazevOsoby>
        </dot:OsobaAgendy>
      </sdo:PravnickaOsoba>
    </sdo:NalezeneOsoby>
  </autocont2:RosCtiSeznamIcoDataResponse>
</autocont2:RosOdpoved>
</autocont2:RppVypisOvmSpuuResponse>
</soapenv:Body>
</soapenv:Envelope>
```

## 13 Notifikace změn

Služba není editační, notifikace změn pro ni není relevantní.

## 14 Chybová hlášení

Služba neobsahuje specifická chybová hlášení.

## 15 Odkazy na další dokumenty

### 15.1 Definice služby

**WSDL služby:** [egon/wsd/IszrRppVypisOvmSpuu.wsdl](#)  
**XSD služby:** [egon/xsd/IszrRppVypisOvmSpuu.xsd](#)