

Popis eGON služby

E174 – aiscCtiPodleUdaju2

| | | | |
|-------------------------|-----------------------------------------------|---------------------------|--------------|
| Název dokumentu: | Popis eGON služeb | Verze: | 01.00 |
| Autor: | Správa základních registrů | Datum aktualizace: | 20. 11. 2019 |
| Účel: | Popis eGON služeb v rámci základních registrů | Počet stran: | 25 |

Obsah

| | | |
|-----------|------------------------------------------------------------------|-----------|
| 1 | Účel dokumentu..... | 3 |
| 2 | Funkcionalita služby..... | 3 |
| 3 | Základní informace o službě..... | 3 |
| 4 | Historie služby..... | 3 |
| 5 | Účel služby - detailní popis..... | 4 |
| 6 | Věcná pravidla vztahující se ke zpracování služby | 4 |
| 7 | Rozpad eGon služby na primitivní služby | 4 |
| 7.1 | Seznam a popis využívaných primitivních služeb | 4 |
| 7.2 | Workflow zpracování služby | 5 |
| 8 | Vstupní údaje..... | 5 |
| 8.1 | ZadostInfo | 5 |
| 8.2 | AutorizaceInfo | 5 |
| | 8.2.1 Řízení workflow zpracování | 5 |
| | 8.2.2 Řízení výdeje dat | 6 |
| 8.3 | Zadost | 7 |
| 9 | Kontroly při volání služby..... | 7 |
| 10 | Příklad volání služby..... | 7 |
| 11 | Výstupní údaje | 8 |
| 11.1 | OdpovedInfo | 8 |
| | 11.1.1 Stav | 8 |
| 11.2 | AiscOdpoved | 9 |
| | 11.2.1 AiscAplikacniStatus | 9 |
| | 11.2.2 SeznamOsob | 9 |
| 11.3 | RobOdpoved | 20 |
| | 11.3.1 RuianOdpoved | 20 |
| 12 | Příklad odpovědi..... | 21 |
| 12.1 | Osoba nalezena v AISC, existuje a shoduje se s daty ROB | 21 |
| 12.2 | Osoba nalezena v AISC, existuje v ROB, není shoda ROB se vstupem | 22 |
| 13 | Notifikace změn | 24 |
| 14 | Chybová hlášení..... | 24 |
| 15 | Odkazy na další dokumenty | 24 |
| 15.1 | Definice služby | 24 |
| 15.2 | Egon služby | 25 |

1 Účel dokumentu

Účelem tohoto dokumentu je především poskytnout orgánům veřejné moci, obecně uživatelům Základních registrů, jednoduchý a srozumitelný popis jak používat příslušnou eGON službu, včetně informací pro IT pracovníky orgánů veřejné moci. Změny provádí SZR.

2 Funkcionalita služby

Služba slouží pro vyhledání cizinců vedených v AISC podle výběrových kritérií. O vyhledaných cizincích poskytuje povolené údaje pro žádající OVM.

3 Základní informace o službě

| | |
|----------------------------------------|-----------------------------------------|
| Název služby | aiscCtiPodleUdaju2 |
| Označení služby | E174 |
| Verze služby | V1 |
| Publikována v katalogu služeb od verze | |
| Platnost od | 1. 12. 2019 |
| Platnost do | |
| Stav služby | Aktivní |
| Nahrazena službou | |
| Nahrazuje službu | E163 aiscCtiPodleUdaju |
| Třída služby | S3 |
| Dostupnost služby, potřebná oprávnění | Veřejná služba, ověření dle registrace. |
| Režim služby | Synchronní i asynchronní |
| SLA služby | SLA-03 |

4 Historie služby

| Verze služby | Aktuální stav verze | Publikovaná v produkčním prostředí | | Popis změn oproti předchozí verzi |
|--------------|---------------------|------------------------------------|----|-----------------------------------|
| | | Od | Do | |
| V1 | aktivní | 1. 12. 2019 | | Prvotní verze |
| | | | | |
| | | | | |
| | | | | |

5 Účel služby - detailní popis

Služba *E174 aiscCtiPodleUdaju2* slouží pro vyhledání údajů v AISC podle výběrových kritérií.

Služba je dostupná pro žadatele z OVM, který požádal o výdej údajů o cizincích a byl zaregistrován v AISC.

Nereferenční údaje o cizincích jsou poskytovány v rozsahu podle zákona č. 326/1999 Sb. Maximální obsah výstupu pro konkrétního odběratele je definován na základě příslušného zákona.

Požadovaná položková skladba nereferenčních údajů vydávaných z AISC je kontrolována v AISC podle porovnání údajů uvedených v hlavičce požadavku (*Ovm, Ais, Agenda, AgendovaRole*) – s databází povolených přístupů v AISC.

Na základě parametrů dotazu může služba vydat současně i referenční údaje vedené o cizinci v ROB, pokud data v ROB existují.

6 Věcná pravidla vztahující se ke zpracování služby

Je provedeno hledání v AISC. Pokud je nalezeno a je požadován i výdej z ROB, provede se překlad AIFO a čtení z ROB.

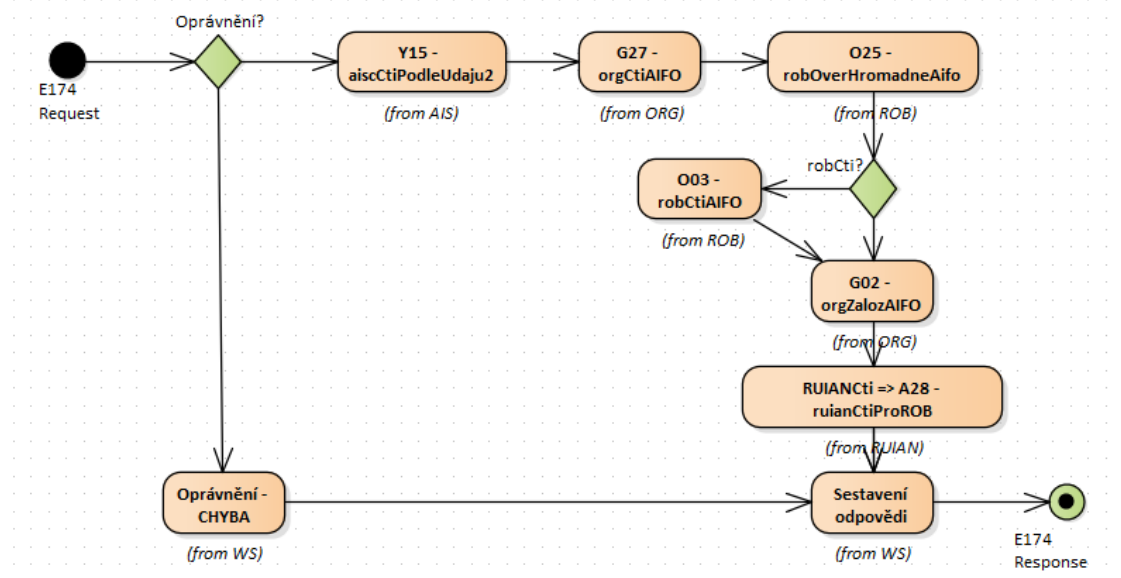
7 Rozpad eGon služby na primitivní služby

7.1 Seznam a popis využívaných primitivních služeb

V rámci zpracování jsou využívány následující interní služby:

- *Y15 – aiscCtiPodleUdaju2* – vyhledá záznamy v AISC podle údajů.
- *G27 – orgCtiAifo* - zprostředkuje transformaci AIFozdr na AIFOcil. Pokud AIFOcil neexistuje nebo není žádné platné, není nic generováno a AIFOcil není vráceno.
- *O25 – robOverHromadneAifo* – služba pro ověření osoby v ROB.
- *O03 – robCtiAifo2* - zprostředkuje čtení referenčních údajů z registru ROB.
- *G02 – orgZalozAifo* - zprostředkuje překlad AIFozdr na AIFOcil. Pokud AIFOcil neexistuje nebo není žádné platné, je vygenerováno nové AIFOcil.
- *A28 – ruianCtiProROB* - služba pro doplnění nebo ověření údajů z RUIAN na základě odkazu do RUIAN.

7.2 Workflow zpracování služby



8 Vstupní údaje

Vstupní údaje obsahují běžné položky definované v datovém typu *AiscCtiPodleUdaju2Type*. Bez správného vyplnění vstupních údajů nelze transakci zpracovat.

8.1 ZadostInfo

Položka *ZadostInfo* představuje standardní hlavičku datové zprávy dotazu, která je odesílána ke zpracování. Struktura a obsah hlavičky zprávy jsou dány datovým typem *ZadostInfoType*. Obsahuje údaje, které ISZR vyžaduje pro ověření přístupu ke službě. Povinné položky musí být vyplněny.

Položky *Subjekt*, *Uzivatel* a *DuvodUcel* musí být vždy vyplněny.

8.2 AutorizaceInfo

Položka *AutorizaceInfo* je povinná a slouží k upřesnění požadavku na výstup služby.

V elementu *SeznamUdaju* se mohou uvést hodnoty řídící workflow zpracování a musí uvést hodnoty řídící výdej údajů z AIS a případně ROB. Služba vrací údaje k osobě v AIS a případně v ROB v závislosti na obsahu elementu, přičemž zohledňuje oprávnění na požadované údaje.

Položka *MaximalniPocetZaznamu* se nevyužívá (maximální počet je dán interním nastavením AIS).

8.2.1 Řízení workflow zpracování

Pokud je uvedena hodnota *ROBcti* nebo *ROBOver*, je v rámci vykonání služby provedeno čtení nebo ověření v ROB těch údajů AIS, které jsou vedeny referenčním odkazem do ROB.

Pokud je uvedena hodnota *RUIANcti* nebo *RUIANOver*, a existují v odpovědi odkazy do RUIAN, je v rámci vykonání služby provedeno čtení nebo ověření v RUIAN pro hodnoty, které jsou vedeny odkazem do RUIAN.

8.2.2 Řízení výdeje dat

Pro výdej nereferenčních údajů z AISC je nutné v seznamu požadovaných údajů uvést výčet názvů údajů v AISC.

Dostupné údaje z AISC, které je možné specifikovat v seznamu údajů:

| | |
|-------------------------------------------------|-------------------------------------------|
| <i>RodneCisloAISC</i> | <i>DrivejsiRodnaCislaAISC</i> |
| <i>JmenoAISC</i> | <i>DrivejsiRodnaPrijmeniAISC</i> |
| <i>PrijmeniAISC</i> | <i>ZmenaPohlaviAISC</i> |
| <i>RodnePrijmeniAISC</i> | <i>PredchoziMistaPobytuAISC</i> |
| <i>OstatniJmenaAISC</i> | <i>PredchoziManzelstviPartnerstviAISC</i> |
| <i>StatniPrislusnostAISC</i> | <i>StatniIntegracniProgramAISC</i> |
| <i>DatumNarozeniAISC</i> | <i>VolbyAISC</i> |
| <i>MistoNarozeniAISC</i> | <i>ZamestnaniAISC</i> |
| <i>DatumUmrtaAISC</i> | <i>RodiceOsvojenecAISC</i> |
| <i>MistoUmrtaAISC</i> | <i>NezvestnostAISC</i> |
| <i>PohlaviAISC</i> | <i>ZakazPobytuAISC</i> |
| <i>AdresaPobytuAISC</i> | <i>AdresaUraduAISC</i> |
| <i>TypPobytuAISC</i> | <i>Osvojenec.TypOsvojeniAISC</i> |
| <i>PovoleniPobytuAISC</i> | <i>Osvojenec.PuvodniRodneCisloAISC</i> |
| <i>SkutecnyPobytAISC</i> | <i>Osvojenec.PuvodniJmenoAISC</i> |
| <i>PravniZpusobilostAISC</i> | <i>Osvojenec.PuvodniPrijmeniAISC</i> |
| <i>VyhosteniAISC</i> | <i>Osvojenec.OsvojitelkaDatumOdAISC</i> |
| <i>RodinnyStavAISC</i> | <i>Osvojenec.OsvojitelkaDatumDoAISC</i> |
| <i>MistoManzelstviPartnerstviAISC</i> | <i>Osvojenec.OsvojitelDatumOdAISC</i> |
| <i>PartnerAISC</i> | <i>Osvojenec.OsvojitelDatumDoAISC</i> |
| <i>MatkaAISC</i> | <i>Osvojenec.OtecRodneCisloAISC</i> |
| <i>OtecAISC</i> | <i>Osvojenec.OtecDatumNarozeniAISC</i> |
| <i>DorucovaciAdresaAISC</i> | <i>Osvojenec.OtecJmenoAISC</i> |
| <i>OsvojeniAISC</i> | <i>Osvojenec.OtecPrijmeniAISC</i> |
| <i>UkonceniManzelstviPartnerstviAISC</i> | <i>Osvojenec.OtecRodnePrijmeniAISC</i> |
| <i>ObcanstviPartneraAISC</i> | <i>Osvojenec.OtecLokalniAifoAISC</i> |
| <i>DetiAISC</i> | <i>Osvojenec.MatkaRodneCisloAISC</i> |
| <i>DetiMistoNarozeniAISC</i> | <i>Osvojenec.MatkaDatumNarozeniAISC</i> |
| <i>DetiObcanstviAISC</i> | <i>Osvojenec.MatkaJmenoAISC</i> |
| <i>RodiceObcanstviAISC</i> | <i>Osvojenec.MatkaPrijmeniAISC</i> |
| <i>ZakonnyZastupceAISC OsobyDlePismeneUAISC</i> | <i>Osvojenec.MatkaRodnePrijmeniAISC</i> |
| <i>DrivejsiJmenaPrijmeniAISC</i> | <i>Osvojenec.MatkaLokalniAifoAISC</i> |

Pro výdej referenčních údajů z ROB je nutné v seznamu požadovaných údajů uvést výčet názvů požadovaných údajů v ROB. Možné hodnoty jsou součástí dokumentace služby *E03 robCtiAifo*, kromě hodnoty *VyuzitiPoskytnuti*, jejíž uvedení není ve službě *E174 aiscCtiPodleUdaju2* povoleno.

Atribut adresy úřadu je svázán s adresou pobytu, tedy pro požadavek na výdej příznaku úřední adresy z ROB musí být uveden společně požadavkem na výdej adresy pobytu (*AdresaPobytu AdresaUradu*).

V seznamu může oprávněný žadatel (příznak potlačení výdeje provozních údajů podle §60, odst. 1), písm. f) zákona 111/2009 Sb., ve znění pozdějších předpisů) pro případné zneprístupnění záznamu o výdeji uvést i položku *ZnepristupniLog*. Současně musí být nastaven i odpovídající atribut *znepristupniLog* v elementu *Zadost / AiscCtiPodleUdajuData*.

8.3 Zadost

Položka *Zadost* slouží k detailní specifikaci požadavků na službu. Vstupní parametry jsou uvedeny v elementu *AiscCtiPodleUdajuData*.

V tomto elementu se specifikují parametry hledání. Minimální povolené kombinace jsou:

- *RodneCislo*
- *DatumNarozeni, Jmeno, Prijmeni*
- *DatumNarozeni, Jmeno, RodnePrijmeni*

Datum narození lze zadat buď jako kompletní datum v elementu *Datum* nebo jako specifikaci roku a případně měsíce narození v elementech *Rok* a *Mesic*.

Vyhledání se provádí podle všech zadaných parametrů v logickém součinu. Pro textové hodnoty se porovnává podle atributu *typPorovnaní*. Pokud není uveden, je výchozí hodnota *diakritika*.

Typy porovnání jsou:

| | |
|----------------------|-------------------------------------------------------------------|
| <i>striktni</i> | Převede se na typ „ <i>diakritika</i> “. |
| <i>diakritika</i> | Respektování diakritiky bez ohledu na velikost písmen. |
| <i>ascii</i> | Převede se na typ „ <i>asciiAnyOrder</i> “. |
| <i>asciiAnyOrder</i> | Nerespektování diakritiky, velikosti písmen a pořadí a role jmen. |

Dále lze volitelně uvést typ volajícího OVM v elementu *TypOvm*. Za správné vyplnění elementu *TypOvm* odpovídá volající AIS. Hodnotu sděluje ŘSCP každému zaregistrovanému OVM při žádosti o přístup ke službě. Hodnota se používá pro statistické účely.

9 Kontroly při volání služby

Na vstupu jsou prováděny běžné kontroly na oprávnění při volání služby. V AISC jsou prováděny kontroly na oprávnění a jsou vydávány pouze povolené údaje.

10 Příklad volání služby

Požadavek na čtení jména, příjmení, rodného čísla a adresy pobytu z AISC, jména, příjmení a adresa pobytu z ROB a čtení RUIAN.

```
<s:Envelope xmlns:s="http://schemas.xmlsoap.org/soap/envelope/">
  <s:Header>
    <Action s:mustUnderstand="1"
xmlns="http://schemas.microsoft.com/ws/2005/05/addressing/none">IszrAiscCtiPodleUdaju2</Action>
  </s:Header>
  <s:Body xmlns:xsi="http://www.w3.org/2001/XMLSchema-instance"
xmlns:xsd="http://www.w3.org/2001/XMLSchema">
    <AiscCtiPodleUdaju2 xmlns="urn:cz:isvs:iszr:schemas:IszrAiscCtiPodleUdaju2:v1">
      <ZadostInfo xmlns="urn:cz:isvs:iszr:schemas:IszrAbstract:v1">
        <CasZadosti xmlns="urn:cz:isvs:reg:schemas:RegTypy:v1">2014-01-01T01:00:00</CasZadosti>
        <Agenda xmlns="urn:cz:isvs:reg:schemas:RegTypy:v1">Axxx</Agenda>
        <AgendovaRole xmlns="urn:cz:isvs:reg:schemas:RegTypy:v1">CRxxx</AgendovaRole>
        <Ovm xmlns="urn:cz:isvs:reg:schemas:RegTypy:v1">ovm</Ovm>
        <Ais xmlns="urn:cz:isvs:reg:schemas:RegTypy:v1">ais</Ais>
        <Subjekt xmlns="urn:cz:isvs:reg:schemas:RegTypy:v1">subjekt</Subjekt>
        <Uzivatel xmlns="urn:cz:isvs:reg:schemas:RegTypy:v1">uzivatel</Uzivatel>
        <DuvodUcel xmlns="urn:cz:isvs:reg:schemas:RegTypy:v1">duvod</DuvodUcel>
        <AgendaZadostId xmlns="urn:cz:isvs:reg:schemas:RegTypy:v1">1ad6f2ae-3051-4d67-91f8-
9c3ca4666d66</AgendaZadostId>
      </ZadostInfo>
    </AiscCtiPodleUdaju2>
  </s:Body>
</s:Envelope>
```

```

</ZadostInfo>
<AutorizaceInfo xmlns="urn:cz:isvs:iszr:schemas:IszrAbstract:v1">
  <SeznamUdaju>Aifo Prijmeni Jmeno AdresaPobytu AdresaPobytuAISC JmenoAISC PrijmeniAISC
RodneCisloAISC ROBcti RUIANcti</SeznamUdaju>
</AutorizaceInfo>
<Zadost>
  <AiscCtiPodleUdajuData>
    <Jmeno xmlns="urn:cz:isvs:aisc:schemas:AiscDotazyData:v2">ALESSANDR</Jmeno>
    <Prijmeni xmlns="urn:cz:isvs:aisc:schemas:AiscDotazyData:v2">KRZEMASKI</Prijmeni>
    <DatumNarozeni xmlns="urn:cz:isvs:aisc:schemas:AiscDotazyData:v2">
      <Datum>12.02.2009</Datum>
    </DatumNarozeni>
    <TypOvm xmlns="urn:cz:isvs:aisc:schemas:AiscDotazyData:v2">soud</TypOvm>
  </AiscCtiPodleUdajuData>
</Zadost>
</AiscCtiPodleUdaju2>
</s:Body>
</s:Envelope>

```

11 Výstupní údaje

Výstupní údaje obsahují položky definované v datovém typu *AiscCtiPodleUdaju2ResponseType*.

11.1 OdpovedInfo

Struktura položky *OdpovedInfo* obsahuje údaje, které ISZR ale i AIS očekává k dokončení vyřízení požadavku. Struktura a obsah hlavičky zprávy jsou dány datovým typem *OdpovedInfoType*.

11.1.1 Stav

Stav provedení služby je uveden v elementu *Status/VysledekKod*:

- OK – služba byla zpracována v pořádku
- **VAROVANI** – při zpracování nastala situace, na kterou je vhodné upozornit.
- **CHYBA** – zpracování není možné provést

Pokud skončí služba stavem **CHYBA** nebo **VAROVANI**, a jsou známy detailnější informace, jsou podrobnosti uvedeny v elementu *VysledekDetail*.

Stav **VAROVANI** nastává v situacích:

| Situace | VýsledekSubKod | VysledekPopis |
|------------------------------------------------------------|------------------------------------------------------------------------------------------------------------------------------------------------------------------------------------------------------------------------------------------------------------------------------------------------------------------------------------------------------------------|------------------------|
| Osoba nenalezena v AISC | NENALEZENO | Nenalezena žádná osoba |
| Neověřeno v ROB – není vedeno | V systémové hlavičce není uvedeno. V aplikační odpovědi <i>RobOverHromadneAifoDataResponse</i> : <ul style="list-style-type: none"> • <i>VysledekRobKodType</i> = VAROVANI • <i>VysledekSubKod</i> = ZAZNAM NENALEZEN • <i>VysledekPopis</i> = CHYBA_0009: Zadané hodnotě Aifo neodpovídá žádný záznam. | |
| Neověřeno v ROB – parametr hledání neodpovídá údajům v ROB | V systémové hlavičce není uvedeno. V aplikační odpovědi <i>RobOverHromadneAifoDataResponse</i> : <ul style="list-style-type: none"> • <i>VysledekRobKodType</i> = VAROVANI • <i>VysledekSubKod</i> = PARCIALNI ZAZNAM NEOVEREN • <i>VysledekPopis</i> = CHYBA_1902: Pro některé hodnoty Aifo nebyly ověřeny některé záznamy. | |

Stav CHYBA dále může nastat v situacích, kdy službu nebylo možné z nějakého závažného důvodu vykonat nebo sestavit odpověď. Příkladem situace, ve které vzniká tato chyba, je například chybný vstup služby, nedostupnost databáze a podobně.

11.2 AiscOdpoved

Položka je vyplněna, pokud bylo provedeno volání AISC. Výsledky zpracování v AISC jsou uvedeny v elementu *AiscCtiPodleUdajuDataResponse*.

11.2.1 AiscAplikacniStatus

V elementu *AiscAplikacniStatus* je uveden aplikační status vyhledání v AISC.

Možné stavy aplikačního statusu jsou uvedeny v následující tabulce:

| Výjimka | Význam |
|--------------------|------------------------------------------|
| OSOBA_NENALEZENA | Hledaná osoba nenalezena. |
| NEPOVOLENY_PRISTUP | Špatné oprávnění dle hlavičky |
| CHYBNY_PARAMETR | Nepovolená kombinace vstupních parametrů |
| NEOCEKAVANA_CHYBA | Neočekávaná chyba aplikace. |

11.2.2 SeznamOsob

V elementu *SeznamOsob* jsou v elementech *OsobaCis* uvedeny osoby vyhledané podle vstupních parametrů služby.

V první úrovni elementu *OsobaCis* se vydávají i prázdně elementy, pokud na ně má uživatel nárok.

Struktura elementu *OsobaCis* je následující:

- **Prijmeni**
 - **stav** – (atribut) stav správnosti (spravny, nespravny, nedefinovany, nespravnyTvar)
 - **Prijmeni** - Neprázdný text s mezerami; maximální délka=100
 - **PrijmeniMatricni** - Neprázdný text s mezerami; maximální délka=100
- **Jmeno**
 - **stav** – (atribut) stav správnosti (spravny, nespravny, nedefinovany, nespravnyTvar)
 - **Jmeno** - Neprázdný text s mezerami; maximální délka=100
 - **JmenoMatricni** - Neprázdný text s mezerami; maximální délka=100
- **DatumNarozeni**
 - **stav** – (atribut) stav správnosti (spravny, nespravny, nedefinovany, nespravnyTvar)
 - **Datum** – Datum ve formátu DD.MM.YYYY, kde nula znamená neurčenou hodnotu
- **DatumUmrti**
 - **stav** – (atribut) stav správnosti (spravny, nespravny, nedefinovany, nespravnyTvar)
 - **Datum** – datum Datum ve formátu DD.MM.YYYY, kde nula znamená neurčenou hodnotu
- **DatumPravniMociUmrti**
 - **stav** – (atribut) stav správnosti (spravny, nespravny, nedefinovany, nespravnyTvar)

- **Datum** – Datum ve formátu DD.MM.YYYY, kde nula znamená neurčenou hodnotu
- **AdresaMistaPobytu**
 - **stav** – (atribut) stav správnosti (spravny, nespravny, nedefinovany, nespravnyTvar)
 - **Adresa**
 - **adresaUradu** – (atribut) true pokud se jedná o adresu úřadu
 - **Idam** - Číslo
 - **PCD** - Číslo
 - **PSC** – 5 Číslic
 - **Ulice** - Neprázdný text s mezerami; maximální délka=100
 - **CastObce** - Neprázdný text s mezerami; maximální délka=100
 - **MestskaCast** - Neprázdný text s mezerami; maximální délka=100
 - **PrazskyObvod** - Neprázdný text s mezerami; maximální délka=100
 - **Obec** - Neprázdný text s mezerami; maximální délka=100
 - **KodOkresu** - Číslo
 - **Okres** - Neprázdný text s mezerami; maximální délka=100
 - **CisloDomovni**
 - **DruhCislaDomovniho** - Neprázdný kód s písmeny, čísly, mezerami a vybranými znaky
 - **CisloOrientacni**
 - **ZnakCislaOrientacniho** - Neprázdný kód s písmeny, čísly, mezerami a vybranými znaky
 - **DatumOd** – Datum ve formátu DD.MM.YYYY, kde nula znamená neurčenou hodnotu
 - **DatumDo** – Datum ve formátu DD.MM.YYYY, kde nula znamená neurčenou hodnotu
- **DorucovacíAdresa**
 - **stav** – (atribut) stav správnosti (spravny, nespravny, nedefinovany, nespravnyTvar)
 - **Typ** - Neprázdný kód s písmeny, čísly, mezerami a vybranými znaky
 - **Idam** - Číslo
 - **Adresa** - Neprázdný text s mezerami, konce řádek jsou nahrazeny vlnovkami
 - **DatumOd** – Datum ve formátu DD.MM.YYYY, kde nula znamená neurčenou hodnotu
 - **DatumDo** – Datum ve formátu DD.MM.YYYY, kde nula znamená neurčenou hodnotu
- **Obcanstvi**
 - **stav** – (atribut) stav správnosti (spravny, nespravny, nedefinovany, nespravnyTvar)

- **Obcanstvi**
 - **Kod** - Neprázdný kód s písmeny, čísly, mezerami a vybranými znaky
 - **Nazev** - Neprázdný text s mezerami; maximální délka=100
 - **kodCsu** - Číslo
- **MistoNarozeni**
 - **stav** – (atribut) stav správnosti (spravny, nespravny, nedefinovany, nespravnyTvar)
 - **Misto**
 - **KodObce** - Číslo
 - **Obec** - Neprázdný text s mezerami; maximální délka=100
 - **KodOkresu** - Číslo
 - **Okres** - Neprázdný text s mezerami; maximální délka=100
 - **KodStatu** - Neprázdný kód s písmeny, čísly, mezerami a vybranými znaky
 - **KodStatuCsu** - Neprázdný kód s písmeny, čísly, mezerami a vybranými znaky
 - **Stat** - Neprázdný text s mezerami; maximální délka=100
 - **Misto** - Neprázdný text s mezerami; maximální délka=100
- **MistoUmrti**
 - **stav** – (atribut) stav správnosti (spravny, nespravny, nedefinovany, nespravnyTvar)
 - **Misto**
 - **KodObce** - Číslo
 - **Obec** - Neprázdný text s mezerami; maximální délka=100
 - **KodOkresu** - Číslo
 - **Okres** - Neprázdný text s mezerami; maximální délka=100
 - **KodStatu** - Neprázdný kód s písmeny, čísly, mezerami a vybranými znaky
 - **KodStatuCsu** - Neprázdný kód s písmeny, čísly, mezerami a vybranými znaky
 - **Stat** - Neprázdný text s mezerami; maximální délka=100
 - **Misto** - Neprázdný text s mezerami; maximální délka=100
- **DalsiObcanstvi** – opakující se položka
 - **stav** – (atribut) stav správnosti (spravny, nespravny, nedefinovany, nespravnyTvar)
 - **Obcanstvi**
 - **Kod** - Neprázdný kód s písmeny, čísly, mezerami a vybranými znaky
 - **Nazev** - Neprázdný text s mezerami; maximální délka=100
 - **kodCsu** - Číslo
- **Aifo** – lokální aifo (mapované na globální v mapaAifo)

- **RodneCislo** – Rodné číslo ve formátu xxxxxx/xxx[x]
 - **stav** – (atribut) stav správnosti (spravny, nespravny, nedefinovany, nespravnyTvar)
- **OstatniJmena** - Neprázdný text s mezerami; maximální délka=100
 - **stav** – (atribut) stav správnosti (spravny, nespravny, nedefinovany, nespravnyTvar)
- **Pohlavi** – M/Z
 - **stav** – (atribut) stav správnosti (spravny, nespravny, nedefinovany, nespravnyTvar)
- **RodnePrijmeni** - Neprázdný text s mezerami; maximální délka=100
 - **stav** – (atribut) stav správnosti (spravny, nespravny, nedefinovany, nespravnyTvar)
- **RodinyStav**
 - **stav** – (atribut) stav správnosti (spravny, nespravny, nedefinovany, nespravnyTvar)
 - **Kod** - Neprázdný kód s písmeny, čísly, mezerami a vybranými znaky
 - **Nazev** - Neprázdný text s mezerami; maximální délka=100
 - **DatumOd** – Datum ve formátu DD.MM.YYYY, kde nula znamená neurčenou hodnotu
- **PocatekAUkonceniPobytu**
 - **stav** – (atribut) stav správnosti (spravny, nespravny, nedefinovany, nespravnyTvar)
 - **DatumOd** – Datum ve formátu DD.MM.YYYY, kde nula znamená neurčenou hodnotu
 - **DatumDo** – Datum ve formátu DD.MM.YYYY, kde nula znamená neurčenou hodnotu
- **CisloPlatnostOpravneniKPobytu**
 - **stav** – (atribut) stav správnosti (spravny, nespravny, nedefinovany, nespravnyTvar)
 - **Cislo** - Neprázdný kód s písmeny, čísly, mezerami a vybranými znaky
 - **DatumOd** – Datum ve formátu DD.MM.YYYY, kde nula znamená neurčenou hodnotu
 - **DatumDo** – Datum ve formátu DD.MM.YYYY, kde nula znamená neurčenou hodnotu
- **Svepravnost**
 - **stav** – (atribut) stav správnosti (spravny, nespravny, nedefinovany, nespravnyTvar)
 - **Svepravnost** – opakující se položka
 - **Kod** - Neprázdný kód s písmeny, čísly, mezerami a vybranými znaky
 - **Nazev** - Neprázdný text s mezerami; maximální délka=100
 - **DatumOd** – Datum ve formátu DD.MM.YYYY, kde nula znamená neurčenou hodnotu
 - **DatumDo** – Datum ve formátu DD.MM.YYYY, kde nula znamená neurčenou hodnotu
- **DruhPobytu**
 - **stav** – (atribut) stav správnosti (spravny, nespravny, nedefinovany, nespravnyTvar)
 - **Kod** - Neprázdný kód s písmeny, čísly, mezerami a vybranými znaky

- **Nazev** - Neprázdný text s mezerami; maximální délka=100
- **Vyhosteni**
 - **stav** – (atribut) stav správnosti (spravny, nespravny, nedefinovany, nespravnyTvar)
 - **Vyhosteni** – opakující se položka
 - **Typ** – spravni/soudni
 - **DatumOd** – Datum ve formátu DD.MM.YYYY, kde nula znamená neurčenou hodnotu
 - **DatumDo** – Datum ve formátu DD.MM.YYYY, kde nula znamená neurčenou hodnotu
- **Vztah**
 - **stav** – (atribut) stav správnosti (spravny, nespravny, nedefinovany, nespravnyTvar)
 - **Typ** – Manzelstvi/Partnerstvi
 - **Partner**
 - **RodneCislo** – Rodné číslo ve formátu xxxxxx/xxx[x]
 - **DatumNarozeni** – Datum ve formátu DD.MM.YYYY, kde nula znamená neurčenou hodnotu
 - **Prijmeni** - Neprázdný text s mezerami; maximální délka=100
 - **PrijmeniMatricni** - Neprázdný text s mezerami; maximální délka=100
 - **Jmeno** - Neprázdný text s mezerami; maximální délka=100
 - **JmenoMatricni** - Neprázdný text s mezerami; maximální délka=100
 - **Obcanstvi**
 - **Kod** - Neprázdný kód s písmeny, číslly, mezerami a vybranými znaky
 - **Nazev** - Neprázdný text s mezerami; maximální délka=100
 - **kodCsu** - Číslo
 - **RodnePrijmeni** - Neprázdný text s mezerami; maximální délka=100
 - **LokalniAifo** – Lokalni aifo mapované v mapaAifo
 - **MistoUzavreniManzelstviPartnerstvi** - Neprázdný text s mezerami; maximální délka=100
- **Rodice**
 - **Otec**
 - **stav** – (atribut) stav správnosti (spravny, nespravny, nedefinovany, nespravnyTvar)
 - **RodneCislo** – Rodné číslo ve formátu xxxxxx/xxx[x]
 - **DatumNarozeni** – Datum ve formátu DD.MM.YYYY, kde nula znamená neurčenou hodnotu

- **Prijmeni** - Neprázdný text s mezerami; maximální délka=100
- **PrijmeniMatricni** - Neprázdný text s mezerami; maximální délka=100
- **Jmeno** - Neprázdný text s mezerami; maximální délka=100
- **JmenoMatricni** - Neprázdný text s mezerami; maximální délka=100
- **Obcanstvi**
 - **Kod** - Neprázdný kód s písmeny, čísly, mezerami a vybranými znaky
 - **Nazev** - Neprázdný text s mezerami; maximální délka=100
 - **kodCsu** - Číslo
- **RodnePrijmeni** - Neprázdný text s mezerami; maximální délka=100
- **LokalniAifo** – Lokalni aifo mapované v mapaAifo
- **Matka**
 - **stav** – (atribut) stav správnosti (spravny, nespravny, nedefinovany, nespravnyTvar)
 - **RodneCislo** – Rodné číslo ve formátu xxxxxx/xxx[x]
 - **DatumNarozeni** – Datum ve formátu DD.MM.YYYY, kde nula znamená neurčenou hodnotu
 - **Prijmeni** - Neprázdný text s mezerami; maximální délka=100
 - **PrijmeniMatricni** - Neprázdný text s mezerami; maximální délka=100
 - **Jmeno** - Neprázdný text s mezerami; maximální délka=100
 - **JmenoMatricni** - Neprázdný text s mezerami; maximální délka=100
 - **Obcanstvi**
 - **Kod** - Neprázdný kód s písmeny, čísly, mezerami a vybranými znaky
 - **Nazev** - Neprázdný text s mezerami; maximální délka=100
 - **kodCsu** - Číslo
 - **RodnePrijmeni** - Neprázdný text s mezerami; maximální délka=100
 - **LokalniAifo** – Lokalni aifo mapované v mapaAifo
- **Deti**
 - **stav** – (atribut) stav správnosti (spravny, nespravny, nedefinovany, nespravnyTvar)
 - **Dite** – opakující se položka
 - **RodneCislo** – Rodné číslo ve formátu xxxxxx/xxx[x]
 - **DatumNarozeni** – Datum ve formátu DD.MM.YYYY, kde nula znamená neurčenou hodnotu
 - **Prijmeni** - Neprázdný text s mezerami; maximální délka=100
 - **PrijmeniMatricni** - Neprázdný text s mezerami; maximální délka=100

- **Jmeno** - Neprázdný text s mezerami; maximální délka=100
- **JmenoMatricni** - Neprázdný text s mezerami; maximální délka=100
- **Obcanstvi**
 - **Kod** - Neprázdný kód s písmeny, čísly, mezerami a vybranými znaky
 - **Nazev** - Neprázdný text s mezerami; maximální délka=100
 - **kodCsu** - Číslo
- **RodnePrijmeni** - Neprázdný text s mezerami; maximální délka=100
- **LokalniAifo** – Lokalni aifo mapované v mapaAifo
- **MistoNarozeni**
 - **KodObce** - Číslo
 - **Obec** - Neprázdný text s mezerami; maximální délka=100
 - **KodOkresu** - Číslo
 - **Okres** - Neprázdný text s mezerami; maximální délka=100
 - **KodStatu** - Neprázdný kód s písmeny, čísly, mezerami a vybranými znaky
 - **KodStatuCsu** - Neprázdný kód s písmeny, čísly, mezerami a vybranými znaky
 - **Stat** - Neprázdný text s mezerami; maximální délka=100
 - **Misto** - Neprázdný text s mezerami; maximální délka=100
- **NezaopatreneOsoby**
 - **stav** – (atribut) stav správnosti (spravny, nespravny, nedefinovany, nespravnyTvar)
 - **NezaopatrenaOsoba** – opakující se položka
 - **RodneCislo** – Rodné číslo ve formátu xxxxxx/xxx[x]
 - **DatumNarozeni** – Datum ve formátu DD.MM.YYYY, kde nula znamená neurčenou hodnotu
 - **Prijmeni** - Neprázdný text s mezerami; maximální délka=100
 - **PrijmeniMatricni** - Neprázdný text s mezerami; maximální délka=100
 - **Jmeno** - Neprázdný text s mezerami; maximální délka=100
 - **JmenoMatricni** - Neprázdný text s mezerami; maximální délka=100
 - **Obcanstvi**
 - **Kod** - Neprázdný kód s písmeny, čísly, mezerami a vybranými znaky
 - **Nazev** - Neprázdný text s mezerami; maximální délka=100
 - **kodCsu** - Číslo
 - **RodnePrijmeni** - Neprázdný text s mezerami; maximální délka=100

- **LokalniAifo** – Lokalni aifo mapované v mapaAifo
- **Typ**
 - **Kod** - Neprázdný kód s písmeny, čísly, mezerami a vybranými znaky
 - **Nazev** - Neprázdný text s mezerami; maximální délka=100
- **ZakonniZastupci**
 - **stav** – (atribut) stav správnosti (spravny, nespravny, nedefinovany, nespravnyTvar)
 - **ZakonnyZastupce** – opakující se položka (zvolit mezi fyzickou osobou, nebo nazvem)
 - **FyzyckaOsoba**
 - **RodneCislo** – Rodné číslo ve formátu xxxxxx/xxx[x]
 - **DatumNarozeni** – Datum ve formátu DD.MM.YYYY, kde nula znamená neurčenou hodnotu
 - **Prijmeni** - Neprázdný text s mezerami; maximální délka=100
 - **PrijmeniMatricni** - Neprázdný text s mezerami; maximální délka=100
 - **Jmeno** - Neprázdný text s mezerami; maximální délka=100
 - **JmenoMatricni** - Neprázdný text s mezerami; maximální délka=100
 - **Obcanstvi**
 - **Kod** - Neprázdný kód s písmeny, čísly, mezerami a vybranými znaky
 - **Nazev** - Neprázdný text s mezerami; maximální délka=100
 - **kodCsu** - Číslo
 - **RodnePrijmeni** - Neprázdný text s mezerami; maximální délka=100
 - **LokalniAifo** – Lokalni aifo mapované v mapaAifo
 - **Nazev** - Neprázdný text s mezerami; maximální délka=100
- **Volby**
 - **stav** – (atribut) stav správnosti (spravny, nespravny, nedefinovany, nespravnyTvar)
 - **Volba** – opakující se položka
 - **TypVoleb** - Neprázdný text s mezerami; maximální délka=100
 - **DatumZapisu** - Datum ve formátu DD.MM.YYYY, kde nula znamená neurčenou hodnotu
 - **Prekazka** – A (vyplňuje se pouze pro kladnou hodnotu)
- **Zamestnani**
 - **stav** – (atribut) stav správnosti (spravny, nespravny, nedefinovany, nespravnyTvar)
 - **Zamestnavatel** – opakující se položka
 - **Ico** – ICO zaměstnavatele

- **Nazev** - Neprázdný text s mezerami; maximální délka=100
- **Sidlo**
 - **KodRuian** – kod RUIAN adresního místa
 - **AdresaText** - Textové vyjádření adresy
- **Od** – Datum ve formátu DD.MM.YYYY, kde nula znamená neurčenou hodnotu
- **Do** – Datum ve formátu DD.MM.YYYY, kde nula znamená neurčenou hodnotu
- **PracovniZarazeni**
 - **KodIsco** - Neprázdný text s mezerami; maximální délka=100
 - **Nazev** - Text
 - **Od** – Datum ve formátu DD.MM.YYYY, kde nula znamená neurčenou hodnotu
 - **Do** – Datum ve formátu DD.MM.YYYY, kde nula znamená neurčenou hodnotu
- **MistoVykonuPrace**
 - **TypUzemnihoCelku** - Neprázdný text s mezerami; maximální délka=100
 - **KodUzemnihoCelku** – Číslo
 - **TextUzemnihoCelku** - Text
 - **Od** – Datum ve formátu DD.MM.YYYY, kde nula znamená neurčenou hodnotu
 - **Do** – Datum ve formátu DD.MM.YYYY, kde nula znamená neurčenou hodnotu
- **Nezvestnost**
 - **stav** – (atribut) stav správnosti (spravny, nespravny, nedefinovany, nespravnyTvar)
 - **DatumUcinnosti** – Datum ve formátu DD.MM.YYYY, kde nula znamená neurčenou hodnotu
 - **DatumPravniMoci** – Datum ve formátu DD.MM.YYYY, kde nula znamená neurčenou hodnotu
- **ZakazyPobytu**
 - **stav** – (atribut) stav správnosti (spravny, nespravny, nedefinovany, nespravnyTvar)
 - **ZakazPobytu** – opakující se položka
 - **MistoZakazuPobytu**
 - **TypUzemnihoCelku** - Neprázdný text s mezerami; maximální délka=100
 - **KodUzemnihoCelku** – Číslo
 - **TextUzemnihoCelku** - Neprázdný text s mezerami; maximální délka=100

- **DruhRizeni** – Soudni/Spravni
 - **DatumPravniMoci** – Datum ve formátu DD.MM.YYYY, kde nula znamená neurčenou hodnotu
 - **Od** – Datum ve formátu DD.MM.YYYY, kde nula znamená neurčenou hodnotu
 - **Do** – Datum ve formátu DD.MM.YYYY, kde nula znamená neurčenou hodnotu
 - **OvmIc** – IČ OVM
 - **OvmCj** – Číslo jednací OVM
- **Osvojenec**
 - **stav** – (atribut) stav správnosti (spravny, nespravny, nedefinovany, nespravnyTvar)
 - **TypOsvojeni** - Číslo
 - **PuvodniRodneCislo** - číslo ve formátu xxxxxx/xxx[x]
 - **PuvodniJmeno** - Neprázdný text s mezerami; maximální délka=100
 - **PuvodniPrijmeni** - Neprázdný text s mezerami; maximální délka=100
 - **OsvojitelkaDatumOd** – Datum ve formátu DD.MM.YYYY, kde nula znamená neurčenou hodnotu
 - **OsvojitelkaDatumDo** – Datum ve formátu DD.MM.YYYY, kde nula znamená neurčenou hodnotu
 - **OsvojitelDatumOd** – Datum ve formátu DD.MM.YYYY, kde nula znamená neurčenou hodnotu
 - **OsvojitelDatumDo** – Datum ve formátu DD.MM.YYYY, kde nula znamená neurčenou hodnotu
 - **OtecRodneCislo** - číslo ve formátu xxxxxx/xxx[x]
 - **OtecDatumNarozeni** – Datum ve formátu DD.MM.YYYY, kde nula znamená neurčenou hodnotu
 - **OtecJmeno** - Neprázdný text s mezerami; maximální délka=100
 - **OtecPrijmeni** - Neprázdný text s mezerami; maximální délka=100
 - **OtecRodnePrijmeni** - Neprázdný text s mezerami; maximální délka=100
 - **OtecLokalniAifo** – Lokalni aifo mapované v mapaAifo
 - **MatkaRodneCislo** - číslo ve formátu xxxxxx/xxx[x]
 - **MatkaDatumNarozeni** – Datum ve formátu DD.MM.YYYY, kde nula znamená neurčenou hodnotu
 - **MatkaJmeno** - Neprázdný text s mezerami; maximální délka=100
 - **MatkaPrijmeni** - Neprázdný text s mezerami; maximální délka=100
 - **MatkaRodnePrijmeni** - Neprázdný text s mezerami; maximální délka=100
 - **MatkaLokalniAifo** – Lokalni aifo mapované v mapaAifo

- **MinuleAdresyPobytu**

- **stav** – (atribut) stav správnosti (spravny, nespravny, nedefinovany, nespravnyTvar)
- **MinulaAdresaPobytu** – opakující se položka
 - **adresaUradu** – (atribut) true pokud se jedná o adresu úřadu
 - **Idam** - Číslo
 - **PCD** - Číslo
 - **PSC** – 5 číslic
 - **Ulice** - Neprázdný text s mezerami; maximální délka=100
 - **CastObce** - Neprázdný text s mezerami; maximální délka=100
 - **MestskaCast** - Neprázdný text s mezerami; maximální délka=100
 - **PrazskyObvod** - Neprázdný text s mezerami; maximální délka=100
 - **Obec** - Neprázdný text s mezerami; maximální délka=100
 - **KodOkresu** - Číslo
 - **Okres** - Neprázdný text s mezerami; maximální délka=100
 - **CisloDomovni**
 - **DruhCislaDomovniho** - Neprázdný kód s písmeny, čísly, mezerami a vybranými znaky
 - **CisloOrientacni**
 - **ZnakCislaOrientacniho** - Neprázdný kód s písmeny, čísly, mezerami a vybranými znaky
 - **DatumOd** – Datum ve formátu DD.MM.YYYY, kde nula znamená neurčenou hodnotu
 - **DatumDo** – Datum ve formátu DD.MM.YYYY, kde nula znamená neurčenou hodnotu

- **MinulaRodnaCisla**

- **stav** – (atribut) stav správnosti (spravny, nespravny, nedefinovany, nespravnyTvar)
- **MinuleRodneCislo** – opakující se položka
 - **RodneCislo** – Rodné číslo ve formátu xxxxxx/xxx[x]
 - **DatumOd** – Datum ve formátu DD.MM.YYYY, kde nula znamená neurčenou hodnotu
 - **DatumDo** – Datum ve formátu DD.MM.YYYY, kde nula znamená neurčenou hodnotu

- **MinulaJmena**

- **stav** – (atribut) stav správnosti (spravny, nespravny, nedefinovany, nespravnyTvar)
- **MinuleJmeno** – opakující se položka

- **Jmeno** - Neprázdný text s mezerami; maximální délka=100
- **DatumDo** – Datum ve formátu DD.MM.YYYY, kde nula znamená neurčenou hodnotu
- **MinulaPrijmeni**
 - **stav** – (atribut) stav správnosti (spravny, nespravny, nedefinovany, nespravnyTvar)
 - **MinulePrijmeni** – opakující se položka
 - **Prijmeni** - Neprázdný text s mezerami; maximální délka=100
 - **DatumDo** – Datum ve formátu DD.MM.YYYY, kde nula znamená neurčenou hodnotu
- **MinulaRodnaPrijmeni**
 - **stav** – (atribut) stav správnosti (spravny, nespravny, nedefinovany, nespravnyTvar)
 - **MinuleRodnePrijmeni** – opakující se položka
 - **RodnePrijmeni** - Neprázdný text s mezerami; maximální délka=100
 - **DatumDo** – Datum ve formátu DD.MM.YYYY, kde nula znamená neurčenou hodnotu
- **MinulePohlavi**
 - **stav** – (atribut) stav správnosti (spravny, nespravny, nedefinovany, nespravnyTvar)
 - **DatumDo** – Datum ve formátu DD.MM.YYYY, kde nula znamená neurčenou hodnotu
- **MinulyVztah**
 - **MinulyVztah** – opakující se položka
 - **Typ** – Manželství/Partnerství
 - **DuvodUkonceni**
 - **Kod** - Neprázdný kód s písmeny, čísly, mezerami a vybranými znaky
 - **Nazev** - Neprázdný text s mezerami; maximální délka=100
 - **DatumDo** – Datum ve formátu DD.MM.YYYY, kde nula znamená neurčenou hodnotu

11.3 RobOdpoved

Položka je vyplněna, pokud bylo provedeno volání ROB. Výsledky zpracování v ROB jsou uvedeny v elementu *RobCtiHromadneAifoDataResponse*, struktura a význam je shodný s aplikační odpovědí služby *E08 robCtiHromadneAifo*.

11.3.1 RuianOdpoved

Položka je vyplněna, pokud jsou z RUIAN vrácena aplikační data. To závisí na požadavku čtení RUIAN v žádosti a na existenci referenčních odkazů ve vydávaných datech AISC, respektive ROB. Data RUIAN jsou umístěna v elementu *RuianCtiProRobDataResponse*. Obsahem položky je seznam údajů o adresách v elementu *SeznamAdres*, případně seznam údajů o lokalitách v elementu *SeznamLokalit*.

12 Příklad odpovědi

12.1 Osoba nalezena v AISC, existuje a shoduje se s daty ROB

Požadavek na čtení ROB, specifikace v *SeznamUdaju*: *Aifo JmenoAISC PrijmeniAISC RodneCisloAISC ROB**Cti Prijmeni Jmeno*.

```
<soapenv:Envelope xmlns:soapenv="http://schemas.xmlsoap.org/soap/envelope/"
xmlns:autocont1="urn:cz:isvs:iszr:services:IszrProbe:v1"
xmlns:abs="urn:cz:isvs:iszr:schemas:IszrAbstract:v1"
xmlns:autocont2="urn:cz:isvs:iszr:schemas:IszrAiscCtiPodleUdaju2:v1"
xmlns:reg="urn:cz:isvs:reg:schemas:RegTypy:v1"
xmlns:autocont3="urn:cz:isvs:org:schemas:OrgRozhrani:v1"
xmlns:ot="urn:cz:isvs:org:schemas:OrgTypy:v1"
xmlns:autocont4="urn:cz:isvs:aisc:schemas:AiscDotazyData:v2"
xmlns:autocont5="urn:cz:isvs:aisc:schemas:AiscTypy:v2"
xmlns:rod="urn:cz:isvs:rob:schemas:RobDotazyData:v1"
xmlns:rob="urn:cz:isvs:rob:schemas:RobTypy:v1"
xmlns:autocont6="urn:cz:isvs:ruian:schemas:CtiProRob:v1"
xmlns:autocont7="urn:cz:isvs:ruian:schemas:CtiAdresa:v1"
xmlns:autocont8="urn:cz:isvs:iszr:schemas:IszrDotazyData:v1"
xmlns:autocont9="urn:cz:isvs:iszr:schemas:IszrTypy:v1"
xmlns:xlinl="http://www.w3.org/1999/xlink">
  <soapenv:Header />
  <soapenv:Body>
    <autocont2:AiscCtiPodleUdaju2Response>
      <abs:OdpovedInfo>
        <reg:CasOdpovedi>2014-01-01T01:00:00.6875000+01:00</reg:CasOdpovedi>
        <reg:Status>
          <reg:VysledekKod>OK</reg:VysledekKod>
        </reg:Status>
        <reg:AgendaZadostId>e3fee65e-58c4-41f0-be5a-bd4840449f07</reg:AgendaZadostId>
        <reg:IszrZadostId>e7cb0e48-95c6-13e1-9529-1bbf2de75000</reg:IszrZadostId>
      </abs:OdpovedInfo>
      <abs:MapaAifo lokalniAifoOd="2">
        <reg:PrevodAifo>
          <reg:LokalniAifo stavOvereniAifo="true">1</reg:LokalniAifo>
          <reg:GlobalniAifo>XXXXXXXXXXXXXXXXXXXX000=</reg:GlobalniAifo>
        </reg:PrevodAifo>
      </abs:MapaAifo>
      <autocont2:AiscOdpoved>
        <autocont2:AiscCtiPodleUdajuDataResponse detail="true">
          <autocont4:AiscAplikacniStatus>
            <autocont4:VysledekAiscKodType>OK</autocont4:VysledekAiscKodType>
          </autocont4:AiscAplikacniStatus>
          <autocont4:SeznamOsob>
            <autocont4:OsobaCis>
              <autocont5:Prijmeni stav="spravny">
                <autocont5:Prijmeni>KORAK</autocont5:Prijmeni>
              </autocont5:Prijmeni>
              <autocont5:Jmeno stav="spravny">
                <autocont5:Jmeno>ISMAL</autocont5:Jmeno>
              </autocont5:Jmeno>
              <autocont5:AdresaMistaPobytu stav="spravny">
                <autocont5:Adresa>
                  <autocont5:Idam>23762730</autocont5:Idam>
                  <autocont5:PSC>46001</autocont5:PSC>
                  <autocont5:Ulice>Kostelni</autocont5:Ulice>
                  <autocont5:CastObce>Liberec II-Nové Město</autocont5:CastObce>
                  <autocont5:Obec>Liberec</autocont5:Obec>
                  <autocont5:KodOkresu>3505</autocont5:KodOkresu>
                  <autocont5:Okres>Liberec</autocont5:Okres>
                  <autocont5:CisloDomovni>9</autocont5:CisloDomovni>
                  <autocont5:DruhCislaDomovniho>P</autocont5:DruhCislaDomovniho>
                  <autocont5:CisloOrientacni>7</autocont5:CisloOrientacni>
                  <autocont5:DatumOd>13.02.2014</autocont5:DatumOd>
                </autocont5:Adresa>
              </autocont5:AdresaMistaPobytu>
            </autocont4:OsobaCis>
          </autocont4:SeznamOsob>
        </autocont2:AiscCtiPodleUdajuDataResponse>
      </autocont2:AiscOdpoved>
    </autocont2:AiscCtiPodleUdaju2Response>
  </soapenv:Body>
</soapenv:Envelope>
```

```

    <autocont5:RodneCislo stav="nedefinovany">730101/4446</autocont5:RodneCislo>
  </autocont4:OsobaCis>
</autocont4:SeznamOsob>
</autocont2:AiscCtiPodleUdajuDataResponse>
</autocont2:AiscOdpoved>
<autocont2:RobOdpoved>
  <autocont2:RobOverHromadneAifoDataResponse>
    <rod:RobAplikacniStatus>
      <rod:VysledekRobKodType>OK</rod:VysledekRobKodType>
    </rod:RobAplikacniStatus>
    <rod:Osoba>
      <rod:Aifo>1</rod:Aifo>
      <rod:OvereneUdaje>Aifo Jmeno Prijmeni</rod:OvereneUdaje>
    </rod:Osoba>
  </autocont2:RobOverHromadneAifoDataResponse>
  <autocont2:RobCtiHromadneAifoDataResponse>
    <rod:RobAplikacniStatus>
      <rod:VysledekRobKodType>OK</rod:VysledekRobKodType>
    </rod:RobAplikacniStatus>
    <rod:Osoba>
      <rod:AdresaPobytu adresaUradu="false" stav="spravny">23762730</rod:AdresaPobytu>
    </rod:Osoba>
  </autocont2:RobCtiHromadneAifoDataResponse>
</autocont2:RobOdpoved>
<autocont2:RuianOdpoved>
  <autocont2:RuianCtiProRobDataResponse>
    <autocont6:SeznamAdres>
      <autocont6:PolozkovaAdresa>
        <autocont7:OkresKod>3505</autocont7:OkresKod>
        <autocont7:ObecKod>563889</autocont7:ObecKod>
        <autocont7:ObecNazev>Liberec</autocont7:ObecNazev>
        <autocont7:CastObceKod>408921</autocont7:CastObceKod>
        <autocont7:CastObceNazev>Liberec II-Nové Město</autocont7:CastObceNazev>
        <autocont7:UliceKod>252808</autocont7:UliceKod>
        <autocont7:UliceNazev>Kostelni</autocont7:UliceNazev>
        <autocont7:PostaKod>46001</autocont7:PostaKod>
        <autocont7:PostaNazev>Liberec 1</autocont7:PostaNazev>
        <autocont7:StavebniObjektKod>23381132</autocont7:StavebniObjektKod>
        <autocont7:AdresniMistoKod>23762730</autocont7:AdresniMistoKod>
        <autocont7:TypCislaDomovnihoKod>1</autocont7:TypCislaDomovnihoKod>
        <autocont7:CisloDomovni>9</autocont7:CisloDomovni>
        <autocont7:CisloOrientacni>7</autocont7:CisloOrientacni>
      </autocont6:PolozkovaAdresa>
    </autocont6:SeznamAdres>
    <autocont6:SeznamLokalit />
  </autocont2:RuianCtiProRobDataResponse>
</autocont2:RuianOdpoved>
</autocont2:AiscCtiPodleUdaju2Response>
</soapenv:Body>
</soapenv:Envelope>

```

12.2 Osoba nalezena v AISC, existuje v ROB, není shoda ROB se vstupem

Ve výstupu se neshodují údaje použité pro vyhledávání pro AISC s daty v ROB u vyhledané osoby.

Požadavek na čtení ROB, specifikace v *SeznamUdaju*: *Aifo JmenoAISC PrijmeniAISC RodneCisloAISC ROBcTi Prijmeni Jmeno*.

```

<soapenv:Envelope xmlns:soapenv="http://schemas.xmlsoap.org/soap/envelope/"
  xmlns:autocont1="urn:cz:isvs:iszr:schemas:IszrProbe:v1"
  xmlns:abs="urn:cz:isvs:iszr:schemas:IszrAbstract:v1"
  xmlns:autocont2="urn:cz:isvs:iszr:schemas:IszrAiscCtiPodleUdaju2:v1"
  xmlns:reg="urn:cz:isvs:reg:schemas:RegTypy:v1"
  xmlns:autocont3="urn:cz:isvs:org:schemas:OrgRozhrani:v1"
  xmlns:ot="urn:cz:isvs:org:schemas:OrgTypy:v1"

```

```
xmlns:autocont4="urn:cz:isvs:aisc:schemas:AiscDotazyData:v2"
xmlns:autocont5="urn:cz:isvs:aisc:schemas:AiscTypy:v2"
xmlns:rod="urn:cz:isvs:rob:schemas:RobDotazyData:v1"
xmlns:rob="urn:cz:isvs:rob:schemas:RobTypy:v1"
xmlns:autocont6="urn:cz:isvs:ruian:schemas:CtiProRob:v1"
xmlns:autocont7="urn:cz:isvs:ruian:schemas:CtiAdresa:v1"
xmlns:autocont8="urn:cz:isvs:iszr:schemas:IszrDotazyData:v1"
xmlns:autocont9="urn:cz:isvs:iszr:schemas:IszrTypy:v1"
xmlns:xlink="http://www.w3.org/1999/xlink">
  <soapenv:Header />
  <soapenv:Body>
    <autocont2:AiscCtiPodleUdaju2Response>
      <abs:OdpovedInfo>
        <reg:CasOdpovedi>2014-01-01T01:00:00.6875000+01:00</reg:CasOdpovedi>
        <reg:Status>
          <reg:VysledekKod>VAROVANI</reg:VysledekKod>
        </reg:Status>
        <reg:AgendaZadostId>ac8bb394-d2ad-4cb0-9556-833b3b2c100a</reg:AgendaZadostId>
        <reg:IszrZadostId>4ad5ec68-95c9-13e1-9529-1d1817a9f000</reg:IszrZadostId>
      </abs:OdpovedInfo>
      <abs:MapaAifo lokalniAifoOd="2">
        <reg:PrevodAifo>
          <reg:LokalniAifo stavOvereniAifo="true">1</reg:LokalniAifo>
          <reg:GlobalniAifo>XXXXXXXXXXXXXXXXXXXX000=</reg:GlobalniAifo>
        </reg:PrevodAifo>
      </abs:MapaAifo>
      <autocont2:AiscOdpoved>
        <autocont2:AiscCtiPodleUdajuDataResponse detail="true">
          <autocont4:AiscAplikacniStatus>
            <autocont4:VysledekAiscKodType>OK</autocont4:VysledekAiscKodType>
          </autocont4:AiscAplikacniStatus>
          <autocont4:SeznamOsob>
            <autocont4:OsobaCis>
              <autocont5:Prijmeni stav="spravny">
                <autocont5:Prijmeni>KRZEMASKI</autocont5:Prijmeni>
              </autocont5:Prijmeni>
              <autocont5:Jmeno stav="spravny">
                <autocont5:Jmeno>ALESSANDR</autocont5:Jmeno>
              </autocont5:Jmeno>
              <autocont5:AdresaMistaPobytu stav="spravny">
                <autocont5:Adresa>
                  <autocont5:Idam>21937133</autocont5:Idam>
                  <autocont5:PSC>14300</autocont5:PSC>
                  <autocont5:Ulice>Mazancova</autocont5:Ulice>
                  <autocont5:CastObce>Modřany</autocont5:CastObce>
                  <autocont5:PrazskyObvod>Praha 4</autocont5:PrazskyObvod>
                  <autocont5:Obec>Praha</autocont5:Obec>
                  <autocont5:KodOkresu>3100</autocont5:KodOkresu>
                  <autocont5:Okres>Hlavní město Praha</autocont5:Okres>
                  <autocont5:CisloDomovni>3055</autocont5:CisloDomovni>
                  <autocont5:DruhCislaDomovniho>P</autocont5:DruhCislaDomovniho>
                  <autocont5:CisloOrientacni>5</autocont5:CisloOrientacni>
                  <autocont5:DatumOd>12.02.2009</autocont5:DatumOd>
                </autocont5:Adresa>
              </autocont5:AdresaMistaPobytu>
              <autocont5:Aifo>1</autocont5:Aifo>
              <autocont5:RodneCislo stav="nedefinovany" />
            </autocont4:OsobaCis>
          </autocont4:SeznamOsob>
        </autocont2:AiscCtiPodleUdajuDataResponse>
      </autocont2:AiscOdpoved>
      <autocont2:RobOdpoved>
        <autocont2:RobOverHromadneAifoDataResponse>
          <rod:RobAplikacniStatus>
            <rob:VysledekRobKodType>VAROVANI</rob:VysledekRobKodType>
            <rob:VysledekDetail>
              <rob:VysledekSubKod>PARCIALNI ZAZNAM NEOVEREN</rob:VysledekSubKod>
              <rob:VysledekPopis>CHYBA_1902: Pro některé hodnoty Aifo nebyly ověřeny některé záznamy.</rob:VysledekPopis>
            </rob:VysledekDetail>
          </rod:RobAplikacniStatus>
        </autocont2:RobOverHromadneAifoDataResponse>
      </autocont2:RobOdpoved>
    </autocont2:AiscCtiPodleUdaju2Response>
  </soapenv:Body>
</soapenv:Header>
```

```
<rod:Osoba>
  <rod:Aifo>1</rod:Aifo>
  <rod:OvereneUdaje>Aifo Prijmeni</rod:OvereneUdaje>
  <rod:NeovereneUdaje>Jmeno</rod:NeovereneUdaje>
</rod:Osoba>
</autocont2:RobOverHromadneAifoDataResponse>
<autocont2:RobCtiHromadneAifoDataResponse>
  <rod:RobAplikacniStatus>
    <rod:VysledekRobKodType>OK</rod:VysledekRobKodType>
  </rod:RobAplikacniStatus>
  <rod:Osoba>
    <rod:AdresaPobytu adresaUradu="false" stav="spravny" zmenaCas="2015-06-09T08:14:46">6060871</rod:AdresaPobytu>

<rod:AifoKontrolaType>ZwsYvAahiFzS77vHiQr9Hf/1W6dPnk+snHZCRYDUvF0V98YgoshHS4QXE9rLKtD4lX8kpWy9DK
OCh82Fxsftpg==</rod:AifoKontrolaType>
  <rod:Jmeno stav="spravny" zmenaCas="2015-06-09T08:14:47">KAREL</rod:Jmeno>
  <rod:Prijmeni stav="spravny" zmenaCas="2015-06-09T08:14:46">KRZEMASKI</rod:Prijmeni>
</rod:Osoba>
</autocont2:RobCtiHromadneAifoDataResponse>
</autocont2:RobOdpoved>
<autocont2:RuianOdpoved>
  <autocont2:RuianCtiProRobDataResponse>
    <autocont6:SeznamAdres>
      <autocont6:PolozkovaAdresa>
        <autocont7:OkresKod>3209</autocont7:OkresKod>
        <autocont7:ObecKod>533416</autocont7:ObecKod>
        <autocont7:ObecNazev>Kostelec nad Černými lesy</autocont7:ObecNazev>
        <autocont7:CastObceKod>70165</autocont7:CastObceKod>
        <autocont7:CastObceNazev>Kostelec nad Černými lesy</autocont7:CastObceNazev>
        <autocont7:UliceKod>229644</autocont7:UliceKod>
        <autocont7:UliceNazev>Dvouletky</autocont7:UliceNazev>
        <autocont7:PostaKod>28163</autocont7:PostaKod>
        <autocont7:PostaNazev>Kostelec nad Černými Lesy</autocont7:PostaNazev>
        <autocont7:StavebniObjektKod>6024807</autocont7:StavebniObjektKod>
        <autocont7:AdresniMistoKod>6060871</autocont7:AdresniMistoKod>
        <autocont7:TypCislaDomovnihoKod>1</autocont7:TypCislaDomovnihoKod>
        <autocont7:CisloDomovni>888</autocont7:CisloDomovni>
      </autocont6:PolozkovaAdresa>
    </autocont6:SeznamAdres>
    <autocont6:SeznamLokalit />
  </autocont2:RuianCtiProRobDataResponse>
</autocont2:RuianOdpoved>
</autocont2:AiscCtiPodleUdaju2Response>
</soapenv:Body>
</soapenv:Envelope>
```

13 Notifikace změn

Služba není editační, notifikace změn pro ni není relevantní.

14 Chybová hlášení

Služba neobsahuje specifická chybová hlášení.

15 Odkazy na další dokumenty

15.1 Definice služby

WSDL služby: [egon/wsdl/IszrAiscCtiPodleUdaju2.wsdl](#)
XSD služby: [egon/xsd/IszrAiscCtiPodleUdaju2.xsd](#)

15.2 Egon služby

SZR_popis_eGON_sluzeb_E08_robCtiHromadne.doc