

Popis eGON služby

E173 - aiscCtiAifo2

Název dokumentu:	Popis eGON služeb	Verze:	01.00
Autor:	Správa základních registrů	Datum aktualizace:	26. 11. 2019
Účel:	Popis eGON služeb v rámci základních registrů	Počet stran:	22

Obsah

1	Účel dokumentu.....	3
2	Funkcionalita služby.....	3
3	Základní informace o službě.....	3
4	Historie služby.....	3
5	Účel služby - detailní popis.....	4
6	Věcná pravidla vztahující se ke zpracování služby.....	4
7	Rozpad eGon služby na primitivní služby.....	4
7.1	Seznam a popis využívaných primitivních služeb	4
7.2	Workflow zpracování služby	5
8	Vstupní údaje.....	5
8.1	ZadostInfo	5
8.2	AutorizaceInfo	5
	8.2.1 Řízení workflow zpracování	5
	8.2.2 Řízení výdeje dat	6
8.3	MapaAifo	7
8.4	Zadost	7
9	Kontroly při volání služby.....	7
10	Příklad volání služby.....	7
11	Výstupní údaje.....	8
11.1	OdpovedInfo	8
	11.1.1 Stav	8
11.2	AiscOdpoved	9
	11.2.1 AisAplikacniStatus	9
	11.2.2 Osoba	9
11.3	RobOdpoved	19
	11.3.1 RuianOdpoved	19
12	Příklad odpovědi.....	19
12.1	Osoba nalezena v AISC a načtena z ROB	19
12.2	Osoba nalezena v AISC, nenalezena v ROB	20
12.3	Osoba nenalezena v AISC, nalezena v ROB	21
13	Notifikace změn.....	22
14	Chybová hlášení.....	22
15	Odkazy na další dokumenty.....	22
15.1	Definice služby	22
15.2	Egon služby	22

1 Účel dokumentu

Účelem tohoto dokumentu je především poskytnout orgánům veřejné moci, obecně uživatelům Základních registrů, jednoduchý a srozumitelný popis jak používat příslušnou eGON službu, včetně informací pro IT pracovníky orgánů veřejné moci. Změny provádí SZR.

2 Funkcionalita služby

Služba slouží pro čtení údajů z AISC dle AIFO.

3 Základní informace o službě

Název služby	aiscCtiAifo2
Označení služby	E173
Verze služby	V1.0
Publikována v katalogu služeb od verze	
Platnost od	1. 12. 2019
Platnost do	
Stav služby	Aktivní
Nahrazena službou	
Nahrazuje službu	E162 aiscCtiAifo
Třída služby	S3
Dostupnost služby, potřebná oprávnění	Veřejná služba, ověření dle registrace.
Režim služby	Synchronní i asynchronní
SLA služby	SLA-03

4 Historie služby

Verze služby	Aktuální stav verze	Publikovaná v produkčním prostředí		Popis změn oproti předchozí verzi
		Od	Do	
V1	aktivní	1. 12. 2019		Prvotní verze

5 Účel služby - detailní popis

Služba *E173 aiscCtiAifo2* vyhledává podle AIFO záznam cizince vedeného v AISC a poskytuje o něm vedené nereferenční údaje vedené v AISC povolené pro žádající OVM.

Služba je dostupná pro žadatele z OVM, který požádal o výdej údajů o cizincích a byl zaregistrován v AISC.

Nereferenční údaje o cizincích jsou poskytovány v rozsahu podle zákona č. 326/1999 Sb. Maximální obsah výstupu pro konkrétního odběratele je definován na základě příslušného zákona.

Požadovaná položková skladba nereferenčních údajů vydávaných z AISC je kontrolována v AISC podle porovnání údajů uvedených v hlavičce požadavku (*Ovm, Ais, Agenda, AgendovaRole*) – s databází povolených přístupů v AISC.

Na základě parametrů dotazu může služba vydat současně i referenční údaje vedené o cizinci v ROB, pokud data v ROB existují.

6 Věcná pravidla vztahující se ke zpracování služby

Pokud uživatel požaduje referenční údaje ROB, na které nemá oprávnění, služba není provedena a výsledek volání je CHYBA.

Pokud neexistuje zdrojové vstupní AIFO, je služba ukončena chybou, data nejsou vydána.

Pokud žadatel požaduje nereferenční údaje z AISC, na které nemá oprávnění podle zákona, nejsou údaje z AISC vydány a výsledek volání je CHYBA.

Parametr *TypOvm* je nepovinný, v předchozích verzích služby sloužil ke kontrole oprávnění přístupu OVM k údajům, která byla nahrazena kontrolou proti údajům z hlavičky požadavku: OVM, AIS, agenda, role. Používá se ke statistickým účelům. Hodnotu sděluje ŘSCP každému zaregistrovanému OVM.

V případě požadavku na ověření existence v ROB (*ROBOver* v *SeznamUdaju*), je pouze ověřena existence v ROB, není ověřována shoda odpovídajících nereferenčních údajů v AISC a referenčních údajů v ROB.

7 Rozpad eGon služby na primitivní služby

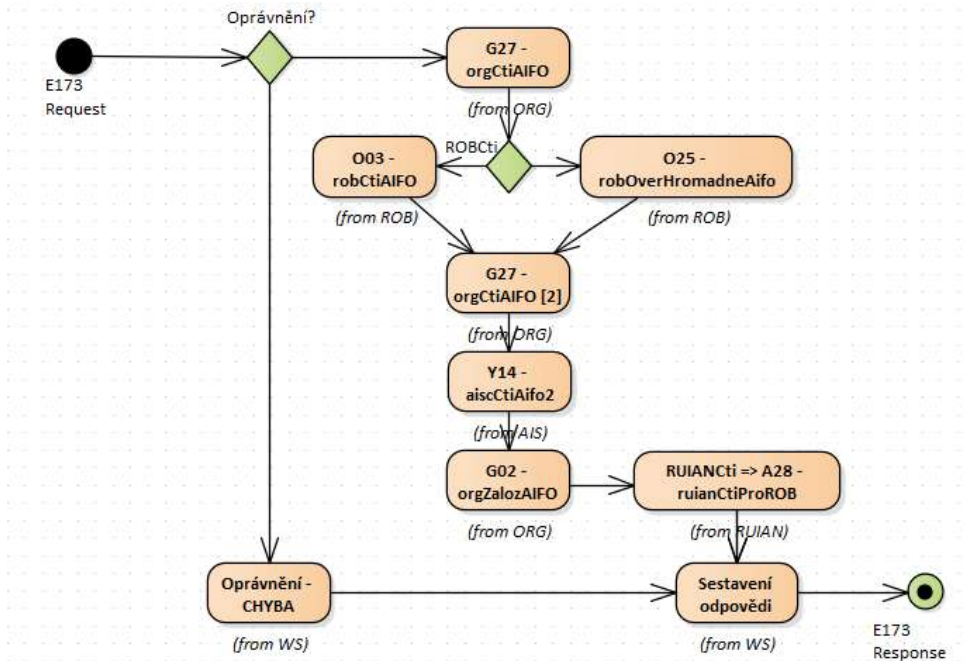
7.1 Seznam a popis využívaných primitivních služeb

V rámci zpracování jsou využívány následující interní služby:

- *G27 – orgCtiAifo2* - zprostředkuje transformaci AIFOzdr na AIFOcil. Pokud AIFOcil neexistuje nebo není žádné platné, není nic generováno a AIFOcil není vráceno.
- *O03 – robCtiAifo2* - zprostředkuje čtení referenčních údajů z registru ROB.
- *O25 – robOverHromadneAifo* – služba pro ověření osoby v ROB.
- *Y14 – aiscCtiAifo2* – služba slouží pro čtení údajů z AISC na základě vstupního AIFO.
- *G02 - orgZalozAifo* - zprostředkuje překlad AIFOzdr na AIFOcil.

- A28 – *ruianCtiProROB* - služba pro doplnění nebo ověření údajů z RUIAN na základě odkazu do RUIAN.

7.2 Workflow zpracování služby



8 Vstupní údaje

Vstupní údaje obsahují standardní položky definované v datovém typu *AiscCtiAifo2Type*. Bez správného vyplnění vstupních údajů nelze transakci zpracovat.

8.1 ZadostInfo

Položka *ZadostInfo* představuje standardní hlavičku datové zprávy dotazu, která je odesílána ke zpracování. Struktura a obsah hlavičky zprávy jsou dány datovým typem *ZadostInfoType*. Obsahuje údaje, které ISZR vyžaduje pro ověření přístupu ke službě. Povinné položky musí být vyplněny.

Položky *Subjekt*, *Uzivatel* a *DuvodUcel* musí být vždy vyplněny.

8.2 AutorizaceInfo

Položka *AutorizaceInfo* je povinná a slouží k upřesnění požadavku na výstup služby.

V elementu *SeznamUdaju* se mohou uvést hodnoty řídící workflow zpracování a musí se uvést hodnoty řídící výdej údajů z AISC a případně ROB. Služba vrací údaje k osobě z AISC a případně ROB v závislosti na obsahu elementu.

Položka *MaximalniPocetZaznamu* se nevyužívá.

8.2.1 Řízení workflow zpracování

Pokud je uvedena hodnota *ROBcti* a konkrétní údaje z ROB, je v rámci vykonání služby provedeno čtení v ROB dle AIFO. V ostatních případech je v ROB provedeno ověření existence.

Pokud je uvedena hodnota *RUIAN*Cti nebo *RUIAN*Over, a existují v odpovědi odkazy do RUIAN, je v rámci vykonání služby provedeno čtení nebo ověření v RUIAN pro hodnoty, které jsou vedeny odkazem do RUIAN.

8.2.2 Řízení výdeje dat

Pro výdej nereferenčních údajů z AISC je nutné v seznamu požadovaných údajů uveden výčet názvů údajů v AISC.

Dostupné údaje z AISC, které je možné specifikovat v seznamu údajů:

<i>RodneCisloAISC</i>	<i>DrivejsiRodnaCislaAISC</i>
<i>JmenoAISC</i>	<i>DrivejsiRodnaPrijmeniAISC</i>
<i>PrijmeniAISC</i>	<i>ZmenaPohlaviAISC</i>
<i>RodnePrijmeniAISC</i>	<i>PredchoziMistaPobytuAISC</i>
<i>OstatniJmenaAISC</i>	<i>PredchoziManzelstviPartnerstviAISC</i>
<i>StatniPrislusnostAISC</i>	<i>StatniIntegracniProgramAISC</i>
<i>DatumNarozeniAISC</i>	<i>VolbyAISC</i>
<i>MistoNarozeniAISC</i>	<i>ZamestnaniAISC</i>
<i>DatumUmrtaAISC</i>	<i>RodiceOsvojenecAISC</i>
<i>MistoUmrtaAISC</i>	<i>NezvestnostAISC</i>
<i>PohlaviAISC</i>	<i>ZakazPobytuAISC</i>
<i>AdresaPobytuAISC</i>	<i>AdresaUradaAISC</i>
<i>TypPobytuAISC</i>	<i>Osvojenec.TypOsvojeniAISC</i>
<i>PovoleniPobytuAISC</i>	<i>Osvojenec.PuvodniRodneCisloAISC</i>
<i>SkutecnyPobytAISC</i>	<i>Osvojenec.PuvodniJmenoAISC</i>
<i>PravniZpusobilostAISC</i>	<i>Osvojenec.PuvodniPrijmeniAISC</i>
<i>VyhosteniAISC</i>	<i>Osvojenec.OsvojitelkaDatumOdAISC</i>
<i>RodinnyStavAISC</i>	<i>Osvojenec.OsvojitelkaDatumDoAISC</i>
<i>MistoManzelstviPartnerstviAISC</i>	<i>Osvojenec.OsvojitelDatumOdAISC</i>
<i>PartnerAISC</i>	<i>Osvojenec.OsvojitelDatumDoAISC</i>
<i>MatkaAISC</i>	<i>Osvojenec.OtecRodneCisloAISC</i>
<i>OtecAISC</i>	<i>Osvojenec.OtecDatumNarozeniAISC</i>
<i>DorucovaciAdresaAISC</i>	<i>Osvojenec.OtecJmenoAISC</i>
<i>OsvojeniAISC</i>	<i>Osvojenec.OtecPrijmeniAISC</i>
<i>UkonceniManzelstviPartnerstviAISC</i>	<i>Osvojenec.OtecRodnePrijmeniAISC</i>
<i>ObcanstviPartneraAISC</i>	<i>Osvojenec.OtecLokálníAifoAISC</i>
<i>DetiAISC</i>	<i>Osvojenec.MatkaRodneCisloAISC</i>
<i>DetiMistoNarozeniAISC</i>	<i>Osvojenec.MatkaDatumNarozeniAISC</i>
<i>DetiObcanstviAISC</i>	<i>Osvojenec.MatkaJmenoAISC</i>
<i>RodiceObcanstviAISC</i>	<i>Osvojenec.MatkaPrijmeniAISC</i>
<i>ZakonnyZastupceAISC OsobyDlePismeneUAISC</i>	<i>Osvojenec.MatkaRodnePrijmeniAISC</i>
<i>DrivejsiJmenaPrijmeniAISC</i>	<i>Osvojenec.MatkaLokálníAifoAISC</i>

Pro výdej referenčních údajů z ROB je nutné v seznamu požadovaných údajů uvést výčet názvů požadovaných údajů v ROB. Možné hodnoty jsou součástí dokumentace služby *E03 robCtiAifo*, kromě hodnoty *VyuzitiPoskytnuti*, jejíž uvedení není ve službě *E173 aiscCtiAifo2* povoleno.

Atribut adresy úřadu je svázán s adresou pobytu, tedy pro požadavek na výdej příznaku úřední adresy z ROB musí být uveden společně požadavkem na výdej adresy pobytu (*AdresaPobytu AdresaUrada*).

V seznamu může oprávněný žadatel (příznak potlačení výdeje provozních údajů podle §60, odst. 1), písm. f) zákona 111/2009 Sb., ve znění pozdějších předpisů) pro případné zneprístupnění záznamu o

výdeji uvést i položku *ZnepřístupniLog*. Současně musí být nastaven i odpovídající atribut *zneprístupniLog* v elementu *Zadost / AiscCtiAifoData*.

8.3 MapaAifo

Element obsahuje v elementu *PrevodAifo* specifikaci globálního AIFO, které má být načteno z AISC. Lze uvést pouze jedno AIFO.

8.4 Zadost

Položka *Zadost* slouží k detailní specifikaci požadavků na službu. Vstupní parametry jsou uvedeny v elementu *AiscCtiAifoData*.

V tomto elementu se povinně specifikuje lokální AIFO v elementu *Aifo*.

Dále lze volitelně uvést typ volajícího OVM v elementu *TypOvm*. Za správné vyplnění elementu *TypOvm* odpovídá volající AIS. Hodnotu sděluje ŘSCP každému zaregistrovanému OVM při žádosti o přístup ke službě.

9 Kontroly při volání služby

Na vstupu jsou prováděny běžné kontroly na oprávnění při volání služby.

Služba je dostupná pro žadatele z OVM, který požádal o výdej údajů o cizincích a byl zaregistrován v AISC.

V AISC jsou prováděny kontroly na oprávnění a jsou vydávány pouze povolené údaje. V případě žádosti o nepovolené údaje nejsou z AISC data vydána a volání skončí chybou.

10 Příklad volání služby

Požadavek na čtení jména, příjmení a rodného čísla z AISC, a jména a příjmení z ROB.

```
<s:Envelope xmlns:s="http://schemas.xmlsoap.org/soap/envelope/">
  <s:Header>
    <Action s:mustUnderstand="1"
xmlns="http://schemas.microsoft.com/ws/2005/05/addressing/none">IszrAiscCtiAifo2</Action>
  </s:Header>
  <s:Body xmlns:xsi="http://www.w3.org/2001/XMLSchema-instance"
xmlns:xsd="http://www.w3.org/2001/XMLSchema">
    <AiscCtiAifo2 xmlns="urn:cz:isvs:iszr:schemas:IszrAiscCtiAifo2:v1">
      <ZadostInfo xmlns="urn:cz:isvs:iszr:schemas:IszrAbstract:v1">
        <CasZadosti xmlns="urn:cz:isvs:reg:schemas:RegTypy:v1">2014-01-01T01:00:00</CasZadosti>
        <Agenda xmlns="urn:cz:isvs:reg:schemas:RegTypy:v1">Axxx</Agenda>
        <AgendovaRole xmlns="urn:cz:isvs:reg:schemas:RegTypy:v1">CRxxx</AgendovaRole>
        <Ovm xmlns="urn:cz:isvs:reg:schemas:RegTypy:v1">ovm</Ovm>
        <Ais xmlns="urn:cz:isvs:reg:schemas:RegTypy:v1">ais</Ais>
        <Subjekt xmlns="urn:cz:isvs:reg:schemas:RegTypy:v1">subjekt</Subjekt>
        <Uzivatel xmlns="urn:cz:isvs:reg:schemas:RegTypy:v1">uzivatel</Uzivatel>
        <DuvodUcel xmlns="urn:cz:isvs:reg:schemas:RegTypy:v1">duvod</DuvodUcel>
        <AgendaZadostId xmlns="urn:cz:isvs:reg:schemas:RegTypy:v1">62d40a36-2da3-48f4-a09b-
0c8fba90c38c</AgendaZadostId>
      </ZadostInfo>
      <AutorizaceInfo xmlns="urn:cz:isvs:iszr:schemas:IszrAbstract:v1">
        <SeznamUdaju>Aifo Prijmeni Jmeno JmenoAISC PrijmeniAISC RodneCisloAISC ROBcti
</SeznamUdaju>
      </AutorizaceInfo>
      <MapaAifo nacistData="true" xmlns="urn:cz:isvs:iszr:schemas:IszrAbstract:v1">
        <PrevodAifo xmlns="urn:cz:isvs:reg:schemas:RegTypy:v1">
          <LokálníAifo>1</LokálníAifo>
        </PrevodAifo>
      </MapaAifo>
    </AiscCtiAifo2>
  </s:Body>
</s:Envelope>
```

```

    <GlobalniAifo>XXXXXXXXXXXXXXXXXXXX00=</GlobalniAifo>
  </PrevodAifo>
</MapaAifo>
<Zadost>
  <AiscCtiAifoData>
    <Aifo xmlns="urn:cz:isvs:aisc:schemas:AiscDotazyData:v2">1</Aifo>
    <TypOvm xmlns="urn:cz:isvs:aisc:schemas:AiscDotazyData:v2">soud</TypOvm>
  </AiscCtiAifoData>
</Zadost>
</AiscCtiAifo2>
</s:Body>
</s:Envelope>

```

11 Výstupní údaje

Výstupní údaje obsahují položky definované v datovém typu *AiscCtiAifo2ResponseType*.

11.1 OdpovedInfo

Struktura položky *OdpovedInfo* obsahuje údaje, které ISZR ale i AIS očekává k dokončení vyřízení požadavku. Struktura a obsah hlavičky zprávy jsou dány datovým typem *OdpovedInfoType*.

11.1.1 Stav

Stav provedení služby je uveden v elementu *Status/VysledekKod*:

- OK – služba byla zpracována v pořádku
- VAROVANI – při zpracování nastala situace, na kterou je vhodné upozornit.
- CHYBA – zpracování není možné provést

Pokud skončí služba stavem *CHYBA* nebo *VAROVANI*, a jsou známy detailnější informace, jsou podrobnosti uvedeny v elementu *VysledekDetail*.

Stav *VAROVANI* nastává v situacích:

Situace	VysledekSubKod	VysledekPopis
Osoba nenalezena v AISC	NENALEZENO	Nenalezena žádná osoba
Osoba nemá AIFO pro AISC	AIFO NEEXISTUJE	Chyba překladu pro AISC
Osoba nenalezena v ROB při čtení ROB	V systémové hlavičce není uvedeno. V aplikační odpovědi ROB: <ul style="list-style-type: none"> • <i>VysledekRobKodType</i> = VAROVANI • <i>VysledekSubKod</i> = ZAZNAM NENALEZEN • <i>VysledekPopis</i> = CHYBA_0009: Zadané hodnotě Aifo neodpovídá žádný záznam. 	
Osoba nenalezena v ROB v ostatních případech	SPECIFIKACE V POPISU	ROBDETAIL: PARCIALNI ZAZNAM NENALEZEN, CHYBA_0013: Pro některé hodnoty Aifo nebyly nalezeny žádné záznamy

Stav *CHYBA* nastává v situacích:

Situace	VysledekSubKod	VysledekPopis
Neexistující AIFO	NENALEZENO	Služba G27 vrátila neověřená aifa!
Více AIFO na vstupu	SPECIFIKACE V POPISU	Chybná vstupní data – operace dovoluje právě jedno vstupní AIFO
Nekonzistentní lokální AIFO	NEVALIDNI DATA	Lokální aifo není definované v MapaAifo

Stav CHYBA dále může nastat v situacích, kdy službu nebylo možné z nějakého závažného důvodu vykonat nebo sestavit odpověď. Příkladem situace, ve které vzniká tato chyba, je například chybný vstup služby, nedostupnost databáze a podobně.

11.2 AiscOdpoved

Položka je vyplněna, pokud bylo provedeno volání AISC. Výsledek zpracování v AISC je v elementu *AiscCtiAifoDataResponse*.

11.2.1 AisAplikacniStatus

V elementu *AisAplikacniStatus* je uveden aplikační status čtení z AISC. V tomto elementu je uveden *VysledekAiscKodType* a případně podrobnosti v elementu *VysledekDetail*.

Možné stavy aplikačního statusu jsou uvedeny v následující tabulce:

Výjimka	Význam
OSOBA_NENALEZENA	Hledaná osoba nenalezena.
CHYBNY_PARAMETR	AIFO není definované v mapě AIFO.
NEPOVOLENY_PRISTUP	Špatné oprávnění dle hlavičky.
NEOCEKAVANA_CHYBA	Jakákoli neočekávaná chyba v AISC.

11.2.2 Osoba

V elementu *Osoba* jsou vydávány nereferenční údaje nalezené osoby v povoleném rozsahu a na základě parametrů dotazu.

V první úrovni elementu *Osoba* se vydávají i prázdně elementy, pokud na ně má uživatel nárok.

- **Prijmeni**
 - **stav** – (atribut) stav správnosti (spravny, nespravny, nedefinovany, nespravnyTvar)
 - **Prijmeni** - Neprázdný text s mezerami; maximální délka=100
 - **PrijmeniMatricni** - Neprázdný text s mezerami; maximální délka=100
- **Jmeno**
 - **stav** – (atribut) stav správnosti (spravny, nespravny, nedefinovany, nespravnyTvar)
 - **Jmeno** - Neprázdný text s mezerami; maximální délka=100
 - **JmenoMatricni** - Neprázdný text s mezerami; maximální délka=100
- **DatumNarozeni**
 - **stav** – (atribut) stav správnosti (spravny, nespravny, nedefinovany, nespravnyTvar)
 - **Datum** – Datum ve formátu DD.MM.YYYY, kde nula znamená neurčenou hodnotu
- **DatumUmrti**
 - **stav** – (atribut) stav správnosti (spravny, nespravny, nedefinovany, nespravnyTvar)
 - **Datum** – Datum ve formátu DD.MM.YYYY, kde nula znamená neurčenou hodnotu
- **DatumPravniMociUmrti**
 - **stav** – (atribut) stav správnosti (spravny, nespravny, nedefinovany, nespravnyTvar)
 - **Datum** – Datum ve formátu DD.MM.YYYY, kde nula znamená neurčenou hodnotu
- **AdresaMistaPobytu**

- **stav** – (atribut) stav správnosti (spravny, nespravny, nedefinovany, nespravnyTvar)
- **Adresa**
 - **adresaUradu** – (atribut) true pokud se jedná o adresu úřadu
 - **Idam** - Číslo
 - **PCD** - Číslo
 - **PSC** – 5 číslic
 - **Ulice** - Neprázdný text s mezerami; maximální délka=100
 - **CastObce** - Neprázdný text s mezerami; maximální délka=100
 - **MestskaCast** - Neprázdný text s mezerami; maximální délka=100
 - **PrazskyObvod** - Neprázdný text s mezerami; maximální délka=100
 - **Obec** - Neprázdný text s mezerami; maximální délka=100
 - **KodOkresu** - Číslo
 - **Okres** - Neprázdný text s mezerami; maximální délka=100
 - **CisloDomovni**
 - **DruhCislaDomovniho** - Neprázdný kód s písmeny, čísly, mezerami a vybranými znaky
 - **CisloOrientacni**
 - **ZnakCislaOrientacniho** - Neprázdný kód s písmeny, čísly, mezerami a vybranými znaky
 - **DatumOd** – Datum ve formátu DD.MM.YYYY, kde nula znamená neurčenou hodnotu
 - **DatumDo** – Datum ve formátu DD.MM.YYYY, kde nula znamená neurčenou hodnotu
- **DorucovaciAdresa**
 - **stav** – (atribut) stav správnosti (spravny, nespravny, nedefinovany, nespravnyTvar)
 - **Typ** - Neprázdný kód s písmeny, čísly, mezerami a vybranými znaky
 - **Idam** - Číslo
 - **Adresa** - Neprázdný text s mezerami, konce řádek jsou nahrazeny vlnovkami
 - **DatumOd** – Datum ve formátu DD.MM.YYYY, kde nula znamená neurčenou hodnotu
 - **DatumDo** – Datum ve formátu DD.MM.YYYY, kde nula znamená neurčenou hodnotu
- **Obcanstvi**
 - **stav** – (atribut) stav správnosti (spravny, nespravny, nedefinovany, nespravnyTvar)
 - **Obcanstvi**
 - **Kod** - Neprázdný kód s písmeny, čísly, mezerami a vybranými znaky
 - **Nazev** - Neprázdný text s mezerami; maximální délka=100
 - **kodCsu** - Číslo
- **MistoNarozeni**
 - **stav** – (atribut) stav správnosti (spravny, nespravny, nedefinovany, nespravnyTvar)
 - **Misto**
 - **KodObce** - Číslo

- **Obec** - Neprázdný text s mezerami; maximální délka=100
- **KodOkresu** - Číslo
- **Okres** - Neprázdný text s mezerami; maximální délka=100
- **KodStatu** - Neprázdný kód s písmeny, čísly, mezerami a vybranými znaky
- **KodStatuCsU** - Neprázdný kód s písmeny, čísly, mezerami a vybranými znaky
- **Stat** - Neprázdný text s mezerami; maximální délka=100
- **Misto** - Neprázdný text s mezerami; maximální délka=100
- **MistoUmrti**
 - **stav** – (atribut) stav správnosti (spravny, nespravny, nedefinovany, nespravnyTvar)
 - **Misto**
 - **KodObce** - Číslo
 - **Obec** - Neprázdný text s mezerami; maximální délka=100
 - **KodOkresu** - Číslo
 - **Okres** - Neprázdný text s mezerami; maximální délka=100
 - **KodStatu** - Neprázdný kód s písmeny, čísly, mezerami a vybranými znaky
 - **KodStatuCsU** - Neprázdný kód s písmeny, čísly, mezerami a vybranými znaky
 - **Stat** - Neprázdný text s mezerami; maximální délka=100
 - **Misto** - Neprázdný text s mezerami; maximální délka=100
- **DalsiObcanstvi** – opakující se položka
 - **stav** – (atribut) stav správnosti (spravny, nespravny, nedefinovany, nespravnyTvar)
 - **Obcanstvi**
 - **Kod** - Neprázdný kód s písmeny, čísly, mezerami a vybranými znaky
 - **Nazev** - Neprázdný text s mezerami; maximální délka=100
 - **kodCsU** - Číslo
- **Aifo** – lokální aifo (mapované na globální v mapaAifo)
- **RodneCislo** – Rodné číslo ve formátu xxxxxx/xxx[x]
 - **stav** – (atribut) stav správnosti (spravny, nespravny, nedefinovany, nespravnyTvar)
- **OstatniJmena** - Neprázdný text s mezerami; maximální délka=100
 - **stav** – (atribut) stav správnosti (spravny, nespravny, nedefinovany, nespravnyTvar)
- **Pohlavi** – M/Z
 - **stav** – (atribut) stav správnosti (spravny, nespravny, nedefinovany, nespravnyTvar)
- **RodnePrijmeni** - Neprázdný text s mezerami; maximální délka=100
 - **stav** – (atribut) stav správnosti (spravny, nespravny, nedefinovany, nespravnyTvar)
- **RodinyStav**
 - **stav** – (atribut) stav správnosti (spravny, nespravny, nedefinovany, nespravnyTvar)
 - **Kod** - Neprázdný kód s písmeny, čísly, mezerami a vybranými znaky
 - **Nazev** - Neprázdný text s mezerami; maximální délka=100
 - **DatumOd** – Datum ve formátu DD.MM.YYYY, kde nula znamená neurčenou hodnotu
- **PocatekAUkonceniPobytu**

- **stav** – (atribut) stav správnosti (spravny, nespravny, nedefinovany, nespravnyTvar)
- **DatumOd** – Datum ve formátu DD.MM.YYYY, kde nula znamená neurčenou hodnotu
- **DatumDo** – Datum ve formátu DD.MM.YYYY, kde nula znamená neurčenou hodnotu
- **CisloPlatnostOpraveniKPobytu**
 - **stav** – (atribut) stav správnosti (spravny, nespravny, nedefinovany, nespravnyTvar)
 - **Cislo** - Neprázdný kód s písmeny, čísly, mezerami a vybranými znaky
 - **DatumOd** – Datum ve formátu DD.MM.YYYY, kde nula znamená neurčenou hodnotu
 - **DatumDo** – Datum ve formátu DD.MM.YYYY, kde nula znamená neurčenou hodnotu
- **Svepravnost**
 - **stav** – (atribut) stav správnosti (spravny, nespravny, nedefinovany, nespravnyTvar)
 - **Svepravnost** – opakující se položka
 - **Kod** - Neprázdný kód s písmeny, čísly, mezerami a vybranými znaky
 - **Nazev** - Neprázdný text s mezerami; maximální délka=100
 - **DatumOd** – Datum ve formátu DD.MM.YYYY, kde nula znamená neurčenou hodnotu
 - **DatumDo** – Datum ve formátu DD.MM.YYYY, kde nula znamená neurčenou hodnotu
- **DruhPobytu**
 - **stav** – (atribut) stav správnosti (spravny, nespravny, nedefinovany, nespravnyTvar)
 - **Kod** - Neprázdný kód s písmeny, čísly, mezerami a vybranými znaky
 - **Nazev** - Neprázdný text s mezerami; maximální délka=100
- **Vyhosteni**
 - **stav** – (atribut) stav správnosti (spravny, nespravny, nedefinovany, nespravnyTvar)
 - **Vyhosteni** – opakující se položka
 - **Typ** – spravni/soudni
 - **DatumOd** – Datum ve formátu DD.MM.YYYY, kde nula znamená neurčenou hodnotu
 - **DatumDo** – Datum ve formátu DD.MM.YYYY, kde nula znamená neurčenou hodnotu
- **Vztah**
 - **stav** – (atribut) stav správnosti (spravny, nespravny, nedefinovany, nespravnyTvar)
 - **Typ** – Manzelstvi/Partnerstvi
 - **Partner**
 - **RodneCislo** – Rodné číslo ve formátu xxxxxx/xxx[x]
 - **DatumNarozeni** – Datum ve formátu DD.MM.YYYY, kde nula znamená neurčenou hodnotu
 - **Prijmeni** - Neprázdný text s mezerami; maximální délka=100
 - **PrijmeniMatricni** - Neprázdný text s mezerami; maximální délka=100
 - **Jmeno** - Neprázdný text s mezerami; maximální délka=100
 - **JmenoMatricni** - Neprázdný text s mezerami; maximální délka=100

- **Obcanstvi**
 - **Kod** - Neprázdný kód s písmeny, čísly, mezerami a vybranými znaky
 - **Nazev** - Neprázdný text s mezerami; maximální délka=100
 - **kodCsu** - Číslo
- **RodnePrijmeni** - Neprázdný text s mezerami; maximální délka=100
- **LokálníAifo** – Lokální aifo mapované v mapaAifo
- **MistoUzavreniManzelstviPartnerstvi** - Neprázdný text s mezerami; maximální délka=100
- **Rodice**
 - **Otec**
 - **stav** – (atribut) stav správnosti (spravny, nespravny, nedefinovany, nespravnyTvar)
 - **RodneCislo** – Rodné číslo ve formátu xxxxxx/xxx[x]
 - **DatumNarozeni** – Datum ve formátu DD.MM.YYYY, kde nula znamená neurčenou hodnotu
 - **Prijmeni** - Neprázdný text s mezerami; maximální délka=100
 - **PrijmeniMatricni** - Neprázdný text s mezerami; maximální délka=100
 - **Jmeno** - Neprázdný text s mezerami; maximální délka=100
 - **JmenoMatricni** - Neprázdný text s mezerami; maximální délka=100
 - **Obcanstvi**
 - **Kod** - Neprázdný kód s písmeny, čísly, mezerami a vybranými znaky
 - **Nazev** - Neprázdný text s mezerami; maximální délka=100
 - **kodCsu** - Číslo
 - **RodnePrijmeni** - Neprázdný text s mezerami; maximální délka=100
 - **LokálníAifo** – Lokální aifo mapované v mapaAifo
 - **Matka**
 - **stav** – (atribut) stav správnosti (spravny, nespravny, nedefinovany, nespravnyTvar)
 - **RodneCislo** – Rodné číslo ve formátu xxxxxx/xxx[x]
 - **DatumNarozeni** – Datum ve formátu DD.MM.YYYY, kde nula znamená neurčenou hodnotu
 - **Prijmeni** - Neprázdný text s mezerami; maximální délka=100
 - **PrijmeniMatricni** - Neprázdný text s mezerami; maximální délka=100
 - **Jmeno** - Neprázdný text s mezerami; maximální délka=100
 - **JmenoMatricni** - Neprázdný text s mezerami; maximální délka=100
 - **Obcanstvi**
 - **Kod** - Neprázdný kód s písmeny, čísly, mezerami a vybranými znaky
 - **Nazev** - Neprázdný text s mezerami; maximální délka=100
 - **kodCsu** - Číslo
 - **RodnePrijmeni** - Neprázdný text s mezerami; maximální délka=100

- **LokálníAifo** – Lokální aifo mapované v mapaAifo
- **Deti**
 - **stav** – (atribut) stav správnosti (spravny, nespravny, nedefinovany, nespravnyTvar)
 - **Dite** – opakující se položka
 - **RodneCislo** – Rodné číslo ve formátu xxxxxx/xxx[x]
 - **DatumNarozeni** – Datum ve formátu DD.MM.YYYY, kde nula znamená neurčenou hodnotu
 - **Prijmeni** - Neprázdný text s mezerami; maximální délka=100
 - **PrijmeniMatricni** - Neprázdný text s mezerami; maximální délka=100
 - **Jmeno** - Neprázdný text s mezerami; maximální délka=100
 - **JmenoMatricni** - Neprázdný text s mezerami; maximální délka=100
 - **Obcanstvi**
 - **Kod** - Neprázdný kód s písmeny, čísly, mezerami a vybranými znaky
 - **Nazev** - Neprázdný text s mezerami; maximální délka=100
 - **kodCsu** - Číslo
 - **RodnePrijmeni** - Neprázdný text s mezerami; maximální délka=100
 - **LokálníAifo** – Lokální aifo mapované v mapaAifo
 - **MistoNarozeni**
 - **KodObce** - Číslo
 - **Obec** - Neprázdný text s mezerami; maximální délka=100
 - **KodOkresu** - Číslo
 - **Okres** - Neprázdný text s mezerami; maximální délka=100
 - **KodStatu** - Neprázdný kód s písmeny, čísly, mezerami a vybranými znaky
 - **KodStatuCsu** - Neprázdný kód s písmeny, čísly, mezerami a vybranými znaky
 - **Stat** - Neprázdný text s mezerami; maximální délka=100
 - **Misto** - Neprázdný text s mezerami; maximální délka=100
- **NezaopatreneOsoby**
 - **stav** – (atribut) stav správnosti (spravny, nespravny, nedefinovany, nespravnyTvar)
 - **NezaopatrenaOsoba** – opakující se položka
 - **RodneCislo** – Rodné číslo ve formátu xxxxxx/xxx[x]
 - **DatumNarozeni** – Datum ve formátu DD.MM.YYYY, kde nula znamená neurčenou hodnotu
 - **Prijmeni** - Neprázdný text s mezerami; maximální délka=100
 - **PrijmeniMatricni** - Neprázdný text s mezerami; maximální délka=100
 - **Jmeno** - Neprázdný text s mezerami; maximální délka=100
 - **JmenoMatricni** - Neprázdný text s mezerami; maximální délka=100
 - **Obcanstvi**
 - **Kod** - Neprázdný kód s písmeny, čísly, mezerami a vybranými znaky

- **Nazev** - Neprázdný text s mezerami; maximální délka=100
- **kodCsu** - Číslo
- **RodnePrijmeni** - Neprázdný text s mezerami; maximální délka=100
- **LokálníAifo** – Lokální aifo mapované v mapaAifo
- **Typ**
 - **Kod** - Neprázdný kód s písmeny, čísly, mezerami a vybranými znaky
 - **Nazev** - Neprázdný text s mezerami; maximální délka=100
- **ZakonniZastupci**
 - **stav** – (atribut) stav správnosti (spravny, nespravny, nedefinovany, nespravnyTvar)
 - **ZakonnyZastupce** – opakující se položka (zvolit mezi fyzickou osobou, nebo nazvem)
 - **FyzyckaOsoba**
 - **RodneCislo** – Rodné číslo ve formátu xxxxxx/xxx[x]
 - **DatumNarozeni** – Datum ve formátu DD.MM.YYYY, kde nula znamená neurčenou hodnotu
 - **Prijmeni** - Neprázdný text s mezerami; maximální délka=100
 - **PrijmeniMatricni** - Neprázdný text s mezerami; maximální délka=100
 - **Jmeno** - Neprázdný text s mezerami; maximální délka=100
 - **JmenoMatricni** - Neprázdný text s mezerami; maximální délka=100
 - **Obcanstvi**
 - **Kod** - Neprázdný kód s písmeny, čísly, mezerami a vybranými znaky
 - **Nazev** - Neprázdný text s mezerami; maximální délka=100
 - **kodCsu** - Číslo
 - **RodnePrijmeni** - Neprázdný text s mezerami; maximální délka=100
 - **LokálníAifo** – Lokální aifo mapované v mapaAifo
 - **Nazev** - Neprázdný text s mezerami; maximální délka=100
- **Volby**
 - **stav** – (atribut) stav správnosti (spravny, nespravny, nedefinovany, nespravnyTvar)
 - **Volba** – opakující se položka
 - **TypVoleb** - Neprázdný text s mezerami; maximální délka=100
 - **DatumZapisu** - Datum ve formátu DD.MM.YYYY, kde nula znamená neurčenou hodnotu
 - **Prekazka** – A (vyplňuje se pouze pro kladnou hodnotu)
- **Zamestnani**
 - **stav** – (atribut) stav správnosti (spravny, nespravny, nedefinovany, nespravnyTvar)
 - **Zamestnavatel** – opakující se položka
 - **Ico** – ICO zaměstnavatele
 - **Nazev** - Neprázdný text s mezerami; maximální délka=100
 - **Sidlo**

- **KodRuian** – kod RUIAN adresního místa
- **AdresaText** - Textové vyjádření adresy
- **Od** – Datum ve formátu DD.MM.YYYY, kde nula znamená neurčenou hodnotu
- **Do** – Datum ve formátu DD.MM.YYYY, kde nula znamená neurčenou hodnotu
- **PracovniZarazeni**
 - **KodIsco** - Neprázdný text s mezerami; maximální délka=100
 - **Nazev** - Text
 - **Od** – Datum ve formátu DD.MM.YYYY, kde nula znamená neurčenou hodnotu
 - **Do** – Datum ve formátu DD.MM.YYYY, kde nula znamená neurčenou hodnotu
- **MistoVykonuPrace**
 - **TypUzemnihoCelku** - Neprázdný text s mezerami; maximální délka=100
 - **KodUzemnihoCelku** – Číslo
 - **TextUzemnihoCelku** - Text
 - **Od** – Datum ve formátu DD.MM.YYYY, kde nula znamená neurčenou hodnotu
 - **Do** – Datum ve formátu DD.MM.YYYY, kde nula znamená neurčenou hodnotu
- **Nezvestnost**
 - **stav** – (atribut) stav správnosti (spravny, nespravny, nedefinovany, nespravnyTvar)
 - **DatumUcinnosti** – Datum ve formátu DD.MM.YYYY, kde nula znamená neurčenou hodnotu
 - **DatumPravniMoci** – Datum ve formátu DD.MM.YYYY, kde nula znamená neurčenou hodnotu
- **ZakazyPobytu**
 - **stav** – (atribut) stav správnosti (spravny, nespravny, nedefinovany, nespravnyTvar)
 - **ZakazPobytu** – opakující se položka
 - **MistoZakazuPobytu**
 - **TypUzemnihoCelku** - Neprázdný text s mezerami; maximální délka=100
 - **KodUzemnihoCelku** – Číslo
 - **TextUzemnihoCelku** - Neprázdný text s mezerami; maximální délka=100
 - **DruhRizeni** – Soudni/Spravni
 - **DatumPravniMoci** – Datum ve formátu DD.MM.YYYY, kde nula znamená neurčenou hodnotu
 - **Od** – Datum ve formátu DD.MM.YYYY, kde nula znamená neurčenou hodnotu
 - **Do** – Datum ve formátu DD.MM.YYYY, kde nula znamená neurčenou hodnotu
 - **OvmIc** – IČ OVM
 - **OvmCj** – Číslo jednací OVM

- **Osvojenec**

- **stav** – (atribut) stav správnosti (spravny, nespravny, nedefinovany, nespravnyTvar)
- **TypOsvojeni** - Číslo
- **PuvodniRodneCislo** - číslo ve formátu xxxxxx/xxx[x]
- **PuvodniJmeno** - Neprázdný text s mezerami; maximální délka=100
- **PuvodniPrijmeni** - Neprázdný text s mezerami; maximální délka=100
- **OsvojitelkaDatumOd** – Datum ve formátu DD.MM.YYYY, kde nula znamená neurčenou hodnotu
- **OsvojitelkaDatumDo** – Datum ve formátu DD.MM.YYYY, kde nula znamená neurčenou hodnotu
- **OsvojitelDatumOd** – Datum ve formátu DD.MM.YYYY, kde nula znamená neurčenou hodnotu
- **OsvojitelDatumDo** – Datum ve formátu DD.MM.YYYY, kde nula znamená neurčenou hodnotu
- **OtecRodneCislo** - číslo ve formátu xxxxxx/xxx[x]
- **OtecDatumNarozeni** – Datum ve formátu DD.MM.YYYY, kde nula znamená neurčenou hodnotu
- **OtecJmeno** - Neprázdný text s mezerami; maximální délka=100
- **OtecPrijmeni** - Neprázdný text s mezerami; maximální délka=100
- **OtecRodnePrijmeni** - Neprázdný text s mezerami; maximální délka=100
- **OtecLokálníAifo** – Lokální aifo mapované v mapaAifo
- **MatkaRodneCislo** - číslo ve formátu xxxxxx/xxx[x]
- **MatkaDatumNarozeni** – Datum ve formátu DD.MM.YYYY, kde nula znamená neurčenou hodnotu
- **MatkaJmeno** - Neprázdný text s mezerami; maximální délka=100
- **MatkaPrijmeni** - Neprázdný text s mezerami; maximální délka=100
- **MatkaRodnePrijmeni** - Neprázdný text s mezerami; maximální délka=100
- **MatkaLokálníAifo** – Lokální aifo mapované v mapaAifo

- **MinuleAdresyPobytu**

- **stav** – (atribut) stav správnosti (spravny, nespravny, nedefinovany, nespravnyTvar)
- **MinulaAdresaPobytu** – opakující se položka
 - **adresaUradu** – (atribut) true pokud se jedná o adresu úřadu
 - **Idam** - Číslo
 - **PCD** - Číslo
 - **PSC** – 5 číslic
 - **Ulice** - Neprázdný text s mezerami; maximální délka=100
 - **CastObce** - Neprázdný text s mezerami; maximální délka=100
 - **MestskaCast** - Neprázdný text s mezerami; maximální délka=100
 - **PrazskyObvod** - Neprázdný text s mezerami; maximální délka=100
 - **Obec** - Neprázdný text s mezerami; maximální délka=100

- **KodOkresu** - Číslo
- **Okres** - Neprázdný text s mezerami; maximální délka=100
- **CisloDomovni**
- **DruhCislaDomovniho** - Neprázdný kód s písmeny, čísly, mezerami a vybranými znaky
- **CisloOrientacni**
- **ZnakCislaOrientacniho** - Neprázdný kód s písmeny, čísly, mezerami a vybranými znaky
- **DatumOd** – Datum ve formátu DD.MM.YYYY, kde nula znamená neurčenou hodnotu
- **DatumDo** – Datum ve formátu DD.MM.YYYY, kde nula znamená neurčenou hodnotu
- **MinulaRodnaCisla**
 - **stav** – (atribut) stav správnosti (spravny, nespravny, nedefinovany, nespravnyTvar)
 - **MinuleRodneCislo** – opakující se položka
 - **RodneCislo** – Rodné číslo ve formátu xxxxxx/xxx[x]
 - **DatumOd** – Datum ve formátu DD.MM.YYYY, kde nula znamená neurčenou hodnotu
 - **DatumDo** – Datum ve formátu DD.MM.YYYY, kde nula znamená neurčenou hodnotu
- **MinulaJmena**
 - **stav** – (atribut) stav správnosti (spravny, nespravny, nedefinovany, nespravnyTvar)
 - **MinuleJmeno** – opakující se položka
 - **Jmeno** - Neprázdný text s mezerami; maximální délka=100
 - **DatumDo** – Datum ve formátu DD.MM.YYYY, kde nula znamená neurčenou hodnotu
- **MinulaPrijmeni**
 - **stav** – (atribut) stav správnosti (spravny, nespravny, nedefinovany, nespravnyTvar)
 - **MinulePrijmeni** – opakující se položka
 - **Prijmeni** - Neprázdný text s mezerami; maximální délka=100
 - **DatumDo** – Datum ve formátu DD.MM.YYYY, kde nula znamená neurčenou hodnotu
- **MinulaRodnaPrijmeni**
 - **stav** – (atribut) stav správnosti (spravny, nespravny, nedefinovany, nespravnyTvar)
 - **MinuleRodnePrijmeni** – opakující se položka
 - **RodnePrijmeni** - Neprázdný text s mezerami; maximální délka=100
 - **DatumDo** – Datum ve formátu DD.MM.YYYY, kde nula znamená neurčenou hodnotu
- **MinulePohlavi**
 - **stav** – (atribut) stav správnosti (spravny, nespravny, nedefinovany, nespravnyTvar)
 - **DatumDo** – Datum ve formátu DD.MM.YYYY, kde nula znamená neurčenou hodnotu

- **MinulyVztah**
 - **MinulyVztah** – opakující se položka
 - **Typ** – Manželství/Partnerství
 - **DuvodUkonceni**
 - **Kod** - Neprázdný kód s písmeny, čísly, mezerami a vybranými znaky
 - **Nazev** - Neprázdný text s mezerami; maximální délka=100
- **DatumDo** – Datum ve formátu DD.MM.YYYY, kde nula znamená neurčenou hodnotu

11.3 RobOdpoved

Položka je vyplněna, pokud je požadováno čtení ROB. Výsledek čtení ROB je uveden v elementu *RobCtiAifoDataResponse*. Obsah elementu je totožný s výstupem ve službě *E03 robCtiAifo*.

11.3.1 RuianOdpoved

Položka je vyplněna, pokud jsou z RUIAN vrácena aplikační data. To závisí na požadavku čtení RUIAN v žádosti a na existenci referenčních odkazů ve vydávaných datech AISC, respektive ROB. Data RUIAN jsou umístěna v elementu *RuianCtiProRobDataResponse*. Obsahem položky je seznam údajů o adresách v elementu *SeznamAdres*, případně seznam údajů o lokalitách v elementu *SeznamLokalit*.

12 Příklad odpovědi

12.1 Osoba nalezena v AISC a načtena z ROB

Požadavek na čtení ROB, specifikace v *SeznamUdaju*: *Aifo JmenoAISC PrijmeniAISC RodneCisloAISC ROBcti Prijmeni Jmeno*.

```
<soapenv:Envelope xmlns:soapenv="http://schemas.xmlsoap.org/soap/envelope/"
xmlns:autocont1="urn:cz:isvs:iszr:services:IszrAiseoZtotozneni:v1"
xmlns:abs="urn:cz:isvs:iszr:schemas:IszrAbstract:v1"
xmlns:autocont2="urn:cz:isvs:iszr:schemas:IszrAiscCtiAifo2:v1"
xmlns:reg="urn:cz:isvs:reg:schemas:RegTypy:v1" xmlns:xlink="http://www.w3.org/1999/xlink"
xmlns:autocont3="urn:cz:isvs:aisc:schemas:AiscDotazyData:v2"
xmlns:autocont4="urn:cz:isvs:aisc:schemas:AiscTypy:v2"
xmlns:rod="urn:cz:isvs:rob:schemas:RobDotazyData:v1"
xmlns:rob="urn:cz:isvs:rob:schemas:RobTypy:v1">
  <soapenv:Header />
  <soapenv:Body>
    <autocont2:AiscCtiAifo2Response>
      <abs:OdpovedInfo>
        <reg:CasOdpovedi>2014-01-01T01:00:00.6875000+01:00</reg:CasOdpovedi>
        <reg:Status>
          <reg:VysledekKod>OK</reg:VysledekKod>
        </reg:Status>
        <reg:AgendaZadostId>fafal976-e05f-4a92-b59e-6cedcc354ad8</reg:AgendaZadostId>
        <reg:IszrZadostId>de679874-6ddc-13e1-9529-16b8ea30d002</reg:IszrZadostId>
      </abs:OdpovedInfo>
      <abs:MapaAifo nacistData="true" LokálníAifoOd="2">
        <reg:PrevodAifo>
          <reg:LokálníAifo>1</reg:LokálníAifo>
          <reg:GlobalniAifo>XXXXXXXXXXXXXXXXXXXX000=</reg:GlobalniAifo>
        </reg:PrevodAifo>
      </abs:MapaAifo>
    </autocont2:AiscCtiAifo2Response>
    <autocont2:AiscOdpoved>
      <autocont2:AiscCtiAifoDataResponse>
        <autocont3:AiscAplikacniStatus>
          <autocont3:VysledekAiscKodType>OK</autocont3:VysledekAiscKodType>
        </autocont3:AiscAplikacniStatus>
        <autocont3:Osoba>
```

```

    <autocont4:Prijmeni stav="spravny">
      <autocont4:Prijmeni>KRZEMASKI</autocont4:Prijmeni>
    </autocont4:Prijmeni>
    <autocont4:Jmeno stav="spravny">
      <autocont4:Jmeno>ALESSANDR</autocont4:Jmeno>
    </autocont4:Jmeno>
    <autocont4:Aifo>1</autocont4:Aifo>
    <autocont4:RodneCislo stav="nedefinovany" />
  </autocont3:Osoba>
</autocont2:AiscCtiAifoDataResponse>
</autocont2:AiscOdpoved>
<autocont2:RobOdpoved>
  <autocont2:RobCtiAifoDataResponse>
    <rod:RobAplikacniStatus>
      <rob:VysledekRobKodType>OK</rob:VysledekRobKodType>
    </rod:RobAplikacniStatus>

<rod:AifoKontrolaType>MXTggDNxXDfKet2eCfHjnxztz+VP3XFAK8NPmT4tzpHl4P2RFqPj0QKU4FY/FSCNNWiqSqQVwbM
15G4jhCNJl5Q==</rod:AifoKontrolaType>
  <rod:Jmeno stav="spravny" zmenaCas="2015-06-09T08:14:47">KAREL</rod:Jmeno>
  <rod:Prijmeni stav="spravny" zmenaCas="2015-06-09T08:14:46">KRZEMASKI</rod:Prijmeni>
  </autocont2:RobCtiAifoDataResponse>
  </autocont2:RobOdpoved>
</autocont2:AiscCtiAifo2Response>
</soapenv:Body>
</soapenv:Envelope>

```

12.2 Osoba nalezena v AISC, nenalezena v ROB

Požadavek na čtení ROB, specifikace v *SeznamUdaju*: *Aifo JmenoAISC PrijmeniAISC RodneCisloAISC ROBcti Prijmeni Jmeno*.

```

<soapenv:Envelope xmlns:soapenv="http://schemas.xmlsoap.org/soap/envelope/"
xmlns:autocont1="urn:cz:isvs:iszr:services:IszrAiseoZtotozneni:v1"
xmlns:abs="urn:cz:isvs:iszr:schemas:IszrAbstract:v1"
xmlns:autocont2="urn:cz:isvs:iszr:schemas:IszrAiscCtiAifo2:v1"
xmlns:reg="urn:cz:isvs:reg:schemas:RegTypy:v1" xmlns:xlink="http://www.w3.org/1999/xlink"
xmlns:autocont3="urn:cz:isvs:aisc:schemas:AiscDotazyData:v2"
xmlns:autocont4="urn:cz:isvs:aisc:schemas:AiscTypy:v2"
xmlns:rod="urn:cz:isvs:rob:schemas:RobDotazyData:v1"
xmlns:rob="urn:cz:isvs:rob:schemas:RobTypy:v1">
  <soapenv:Header />
  <soapenv:Body>
    <autocont2:AiscCtiAifo2Response>
      <abs:OdpovedInfo>
        <reg:CasOdpovedi>2014-01-01T01:00:00.6875000+01:00</reg:CasOdpovedi>
        <reg:Status>
          <reg:VysledekKod>VAROVANI</reg:VysledekKod>
        </reg:Status>
        <reg:AgendaZadostId>795a0c5b-5323-4c95-94d0-40c7e1802726</reg:AgendaZadostId>
        <reg:IszrZadostId>af8328a0-6de3-13e1-9550-1cb99009f001</reg:IszrZadostId>
      </abs:OdpovedInfo>
      <abs:MapaAifo nacistData="true" LokálníAifoOd="2">
        <reg:PrevodAifo>
          <reg:LokálníAifo>1</reg:LokálníAifo>
          <reg:GlobalniAifo>XXXXXXXXXXXXXXXXXXXX000=</reg:GlobalniAifo>
        </reg:PrevodAifo>
      </abs:MapaAifo>
      <autocont2:AiscOdpoved>
        <autocont2:AiscCtiAifoDataResponse>
          <autocont3:AiscAplikacniStatus>
            <autocont3:VysledekAiscKodType>OK</autocont3:VysledekAiscKodType>
          </autocont3:AiscAplikacniStatus>
          <autocont3:Osoba>
            <autocont4:Prijmeni stav="spravny">
              <autocont4:Prijmeni>KMENT</autocont4:Prijmeni>
            </autocont4:Prijmeni>
            <autocont4:Jmeno stav="spravny">
              <autocont4:Jmeno>JAN</autocont4:Jmeno>
            </autocont4:Jmeno>
          </autocont3:Osoba>
        </autocont2:AiscCtiAifoDataResponse>
      </autocont2:AiscOdpoved>
    </autocont2:AiscCtiAifo2Response>
  </soapenv:Body>
</soapenv:Envelope>

```

```

    <autocont4:Aifo>1</autocont4:Aifo>
    <autocont4:RodneCislo stav="nedefinovany" />
  </autocont3:Osoba>
</autocont2:AiscCtiAifoDataResponse>
</autocont2:AiscOdpoved>
<autocont2:RobOdpoved>
  <autocont2:RobCtiAifoDataResponse>
    <rod:RobAplikacniStatus>
      <rob:VysledekRobKodType>VAROVANI</rob:VysledekRobKodType>
      <rob:VysledekDetail>
        <rob:VysledekSubKod>ZAZNAM NENALEZEN</rob:VysledekSubKod>
        <rob:VysledekPopis>CHYBA_0009: Zadané hodnotě Aifo neodpovídá žádný
záznam.</rob:VysledekPopis>
      </rob:VysledekDetail>
    </rod:RobAplikacniStatus>
  </autocont2:RobCtiAifoDataResponse>
</autocont2:RobOdpoved>
</autocont2:AiscCtiAifo2Response>
</soapenv:Body>
</soapenv:Envelope>

```

12.3 Osoba nenalezena v AISC, nalezena v ROB

Požadavek na čtení ROB, specifikace v *SeznamUdaju: Aifo JmenoAISC PrijmeniAISC RodneCisloAISC ROBCti Prijmeni Jmeno*. Osoba nemá v AISC AIFO.

```

<soapenv:Envelope xmlns:soapenv="http://schemas.xmlsoap.org/soap/envelope/"
xmlns:autocont1="urn:cz:isvs:iszr:services:IszrAiseoZtotozneni:v1"
xmlns:abs="urn:cz:isvs:iszr:schemas:IszrAbstract:v1"
xmlns:autocont2="urn:cz:isvs:iszr:schemas:IszrAiscCtiAifo2:v1"
xmlns:reg="urn:cz:isvs:iszr:schemas:RegTypy:v1" xmlns:xlink="http://www.w3.org/1999/xlink"
xmlns:rod="urn:cz:isvs:rob:schemas:RobDotazyData:v1"
xmlns:rob="urn:cz:isvs:rob:schemas:RobTypy:v1">
  <soapenv:Header />
  <soapenv:Body>
    <autocont2:AiscCtiAifo2Response>
      <abs:OdpovedInfo>
        <reg:CasOdpovedi>2014-01-01T01:00:00.6875000+01:00</reg:CasOdpovedi>
        <reg:Status>
          <reg:VysledekKod>VAROVANI</reg:VysledekKod>
          <reg:VysledekDetail>
            <reg:VysledekSubKod>AIFO NEEXISTUJE</reg:VysledekSubKod>
            <reg:VysledekPopis>Chyba překladu pro AISC</reg:VysledekPopis>
            <reg:Puvodce>
              <reg:Registr>ORG</reg:Registr>
            </reg:Puvodce>
            <reg:Prijemce>
              <reg:Registr>ISZR</reg:Registr>
            </reg:Prijemce>
          </reg:VysledekDetail>
          <reg:VysledekDetail>
            <reg:VysledekSubKod>APLIKACNI CHYBA</reg:VysledekSubKod>
            <reg:Puvodce>
              <reg:Registr>ORG</reg:Registr>
            </reg:Puvodce>
            <reg:Prijemce>
              <reg:Registr>ISZR</reg:Registr>
            </reg:Prijemce>
          </reg:VysledekDetail>
        </reg:Status>
        <reg:AgendaZadostId>c5bb023b-0ae8-46d9-a389-ba35899455e2</reg:AgendaZadostId>
        <reg:IszrZadostId>c30cc3fc-6de5-13e1-9550-1bc67091c001</reg:IszrZadostId>
      </abs:OdpovedInfo>
      <abs:MapaAifo nacistData="true" LokálníAifoOd="2">
        <reg:PrevodAifo>
          <reg:LokálníAifo>1</reg:LokálníAifo>
          <reg:GlobalniAifo>XXXXXXXXXXXXXXXXXXXX00=</reg:GlobalniAifo>
        </reg:PrevodAifo>
      </abs:MapaAifo>
    </autocont2:AiscCtiAifo2Response>
  </soapenv:Body>
</soapenv:Envelope>

```

```
<autocont2:RobOdpoved>
  <autocont2:RobCtiAifoDataResponse>
    <rod:RobAplikacniStatus>
      <rob:VysledekRobKodType>OK</rob:VysledekRobKodType>
    </rod:RobAplikacniStatus>

<rod:AifoKontrolaType>Lp+WKBU03xxc2y2MXs7/4iQMMIm23qR5zcPbVntlHyEDkg1WrU5070voOFQHdTeAlLYSwEBD3n
zer+HuONi8PQ==</rod:AifoKontrolaType>
  <rod:Jmeno stav="spravny">BOHUSLAV</rod:Jmeno>
  <rod:Prijmeni stav="spravny">DOKOUPIL</rod:Prijmeni>
</autocont2:RobCtiAifoDataResponse>
</autocont2:RobOdpoved>
</autocont2:AiscCtiAifo2Response>
</soapenv:Body>
</soapenv:Envelope>
```

13 Notifikace změn

Služba není editační, notifikace změn pro ni není relevantní.

14 Chybová hlášení

Služba neobsahuje specifická chybová hlášení.

15 Odkazy na další dokumenty

15.1 Definice služby

WSDL služby: egon/wsdl/lszrAiscCtiAifo2.wsdl
XSD služby: egon/xsd/lszrAiscCtiAifo2.xsd

15.2 Egon služby

- *SZR_popis_eGON_sluzeb_E03_robCtiAifo.doc*