



Popis eGON služby

E160 - aiseoCtiPodleUdaju

Název dokumentu:	Popis eGON služeb
Autor:	Správa základních registrů
Účel:	Popis eGON služeb v rámci základních registrů

Verze:	01.00
Datum aktualizace:	27. 12. 2016
Počet stran:	10

Obsah

1	Účel dokumentu	3
2	Funkcionalita služby	3
3	Základní informace o službě	3
4	Historie služby	3
5	Účel služby - detailní popis	4
6	Věcná pravidla vztahující se ke zpracování služby	4
	6.1 Primární zpracování	4
	6.2 Referenční odkazy	4
7	Rozpad eGon služby na primitivní služby	4
	7.1 Seznam a popis využívaných primitivních služeb	4
	7.2 Workflow zpracování služby	4
8	Vstupní údaje	5
	8.1 ZadostInfo	5
	8.2 AutorizaceInfo	5
	8.2.1 Řízení workflow zpracování	5
	8.2.2 Řízení výdeje dat.....	5
	8.3 Zadost	5
9	Kontroly při volání služby	6
10	Příklad volání služby	6
	10.1 Bez specifikace seznamu požadovaných údajů	6
	10.2 Se specifikací požadovaných údajů.....	6
11	Výstupní údaje	7
	11.1 OdpovedInfo	7
	11.1.1 Stavý	7
	11.2 MapaAifo	8
	11.3 AiseoOdpoved.....	8
	11.4 RobOdpoved	8
12	Příklad odpovědi	8
	12.1 Bez specifikace požadovaných údajů na vstupu	8
	12.2 Se specifikací požadovaných údajů na vstupu	9
13	Notifikace změn	9
14	Chybová hlášení	10
15	Odkazy na další dokumenty	10
	15.1 Definice služby	10
	15.2 Egon služby	10

1 Účel dokumentu

Účelem tohoto dokumentu je především poskytnout orgánům veřejné moci, obecně uživatelům Základních registrů, jednoduchý a srozumitelný popis jak používat příslušnou eGON službu, včetně informací pro IT pracovníky orgánů veřejné moci. Změny provádí SZR.

2 Funkcionalita služby

Služba *E160 aiseoCtiPodleUdaju* na základě vybraných údajů vyhledá obyvatele v AISEO. V případě, že je osoba nalezena v AISEO, je ověřena její existence v ROB. Pouze v případě úspěchu nalezení v ROB je vráceno AIFO.

Upravená funkcionalita vyhledání v AISEO je k dispozici ve službě *E172 aiseoCtoPodleUdaju2*.

3 Základní informace o službě

Název služby	aiseoCtiPodleUdaju
Označení služby	E160
Verze služby	V1
Publikována v katalogu služeb od verze	
Platnost od	1. 7. 2012
Platnost do	25. 6. 2022
Stav služby	Aktivní
Nahrazena službou	E172
Nahrazuje službu	
Třída služby	S4
Dostupnost služby, potřebná oprávnění	Veřejná služba, ověření dle registrace.
Režim služby	Synchronní i asynchronní
SLA služby	SLA-04

4 Historie služby

Verze služby	Aktuální stav verze	Publikovaná v produkčním prostředí		Popis změn oproti předchozí verzi
		Od	Do	
V1	aktivní	1. 7. 2012	25. 6. 2022	Prvotní verze

5 Účel služby - detailní popis

Služba *E160 aiseoCtiPodleUdaju* na základě zadaných vyhledávacích údajů a identifikace volání (agenda, ais, činnostní role, OVM) vrátí AIFO.

6 Věcná pravidla vztahující se ke zpracování služby

6.1 Primární zpracování

Je provedeno hledání osoby v AISEO podle zadaných výběrových kritérií. Pokud je nalezen alespoň jeden záznam osoby a je požadován i výdej referenčních údajů z ROB, provede se překlad AIFO a čtení z ROB.

6.2 Referenční odkazy

Na základě specifikace hodnot pro řízení workflow jsou ve výstupu služby dostupné informace o entitách vedených odkazem z registrů ROB, viz kapitola Řízení workflow zpracování.

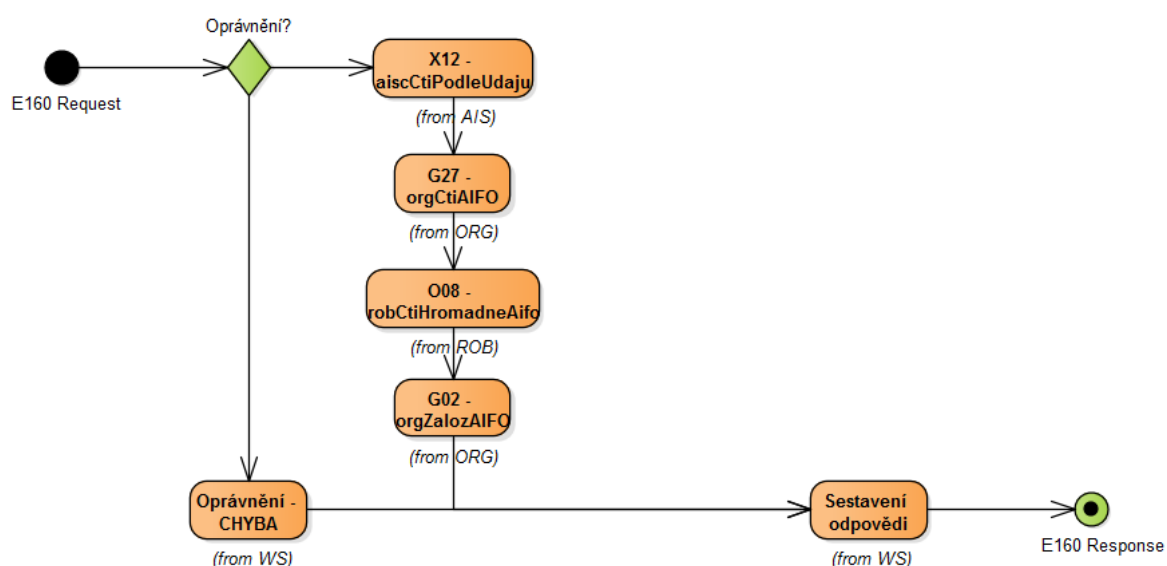
7 Rozpad eGon služby na primitivní služby

7.1 Seznam a popis využívaných primitivních služeb

V rámci zpracování jsou využívány následující interní služby:

- X12 – aiseoCtiPodleUdaju – Služba na základě vybraných údajů vyhledá obyvatele v ISEO.
- G27 – orgCtiAIFO – Služba zprostředkuje transformaci AIFOzdr na AIFOcil.
- G02 – orgZalozAIFO - Služba zprostředkuje překlad AIFOzdr na AIFOcil.
- O08 – robCtiHromadneAifo – Služba vydává požadované údaje osob z ROB ve formě opakované struktury požadovaných dat podle předaného seznamu AIFO.

7.2 Workflow zpracování služby





8 Vstupní údaje

Vstupní údaje obsahují běžné položky definované v datovém typu *IszrAiseoCtiPodleUdajuType*. Bez správného vyplnění vstupních údajů nelze transakci zpracovat.

8.1 *ZadostInfo*

Položka *ZadostInfo* představuje standardní hlavičku datové zprávy dotazu, která je odesílána ke zpracování. Struktura a obsah hlavičky zprávy jsou dány datovým typem *ZadostInfoType*. Obsahuje údaje, které ISZR vyžaduje pro ověření přístupu ke službě. Povinné položky musí být vyplněny.

Položky *Subjekt*, *Uzivatel* a *DuvodUcel* musí být vždy vyplněny.

8.2 *AutorizaceInfo*

Položka *AutorizaceInfo* slouží k upřesnění požadavku na výstup služby. Pokud je uvedena, pak se v elementu *SeznamUdaju* mohou uvést hodnoty požadované z AISC a z ROB.

8.2.1 *Řízení workflow zpracování*

Pokud je uvedena hodnota *ROBCti* nebo *ROBOver*, je v rámci vykonání provedeno čtení nebo ověření v ROB u položek uvedených dále v elementu *SeznamUdaju*.

8.2.2 *Řízení výdeje dat*

Pokud nejsou specifikovány v elementu *SeznamUdaju* požadované údaje, jsou na výstupu uvedeny údaje ROB dle oprávnění. Pokud jsou uvedeny požadované údaje, jsou vydávány pouze požadované údaje.

Obecný údaj: *Aifo*

Dostupné údaje z ROB: *AdresaPobytu*, *DatovaSchrankaROB*, *DatumNarozeni*, *DatumUmrti*, *DatumPravniMociUmrti*, *Doklad*, *DorucovaciAdresa*, *Jmeno*, *MistoNarozeni*, *MistoUmrti*, *Obcanstvi*, *Prijmeni*

8.3 *Zadost*

Položka *Zadost* slouží k detailní specifikaci požadavků na službu. Vstupní parametry jsou uvedeny v elementu *aiseoCtiPodleUdajuData*.

V tomto elementu se specifikují parametry hledání. Minimální povolené kombinace jsou:

- *RodneCislo*
- *Prijmeni*, *Jmeno*, *DatumNarozeni*
- *RodnePrijmeni*, *Jmeno*, *DatumNarozeni*

Vyhledání se vždy provádí podle všech zadaných parametrů v logickém součinu.

Pro textové hodnoty jmen se porovnává metodou podle atributu *typPorovnaní*. Pokud není uveden, je výchozí hodnota způsobu porovnání *diakritika*.

Element *RodneCislo* se zadává s lomítkem.

Typy porovnání jsou:



typPorovnaní	Popis
striktní	Stejné chování jako „diakritika“
diakritika	Respektování diakritiky bez ohledu na velikost písmen.
ascii	Stejné chování jako asciiAnyOrder
asciiAnyOrder	Nerespektování diakritiky, velikosti písmen a pořadí jmen

9 Kontroly při volání služby

Na vstupu jsou prováděny běžné kontroly na oprávnění při volání služby.

Službu mohou používat pouze agendy/OVM, které mají oprávnění v zákoně. Pro použití služby je nezbytná registrace u provozovatele AISEO podle stanovených pravidel.

10 Příklad volání služby

10.1 Bez specifikace seznamu požadovaných údajů

```
<soapenv:Envelope xmlns:soapenv="http://schemas.xmlsoap.org/soap/envelope/"
xmlns:urn="urn:cz:isvs:iszr:schemas:IszrAiseoCtiPodleUdaju:v1"
xmlns:urn1="urn:cz:isvs:iszr:schemas:IszrAbstract:v1"
xmlns:urn2="urn:cz:isvs:reg:schemas:RegTypy:v1">
  <soapenv:Header/>
  <soapenv:Body>
    <urn:AiseoCtiPodleUdaju>
      <urn1:ZadostInfo>
        <urn2:CasZadosti>2011-11-28T00:00:00.000+01:00</urn2:CasZadosti>
        <urn2:Agenda>X999</urn2:Agenda>
        <urn2:AgendovaRole>XR1</urn2:AgendovaRole>
        <urn2:Ovm>12345678</urn2:Ovm>
        <urn2:Ais>999001</urn2:Ais>
        <urn2:Subjekt>IseoTest</urn2:Subjekt>
        <urn2:Uzivatel>IseoTest</urn2:Uzivatel>
        <urn2:DuvodUcel>IseoTest</urn2:DuvodUcel>
        <urn2:AgendaZadostId>01282620-a2f8-4aa6-827a-0028f886fdaf</urn2:AgendaZadostId>
      </urn1:ZadostInfo>
      <urn1:AutorizaceInfo>
        <urn1:MaximalniPocetZaznamu>10</urn1:MaximalniPocetZaznamu>
        <urn1:SeznamUdaju>Aifo</urn1:SeznamUdaju>
      </urn1:AutorizaceInfo>
      <urn:Zadost>
        <urn:AiseoCtiPodleUdajuData typPorovnaní="diakritika">
          <urn3:Jmeno>
            xmlns:urn3="urn:cz:isvs:aiseo:schemas:AiseoCtiPodleUdaju:v1">Magdaléna</urn3:Jmeno>
          <urn3:Prijmeni>
            xmlns:urn3="urn:cz:isvs:aiseo:schemas:AiseoCtiPodleUdaju:v1">Lipová</urn3:Prijmeni>
          <urn3:DatumNarozeni>
            xmlns:urn3="urn:cz:isvs:aiseo:schemas:AiseoCtiPodleUdaju:v1">1988-04-04</urn3:DatumNarozeni>
          </urn:AiseoCtiPodleUdajuData>
        </urn:Zadost>
      </urn:AiseoCtiPodleUdaju>
    </soapenv:Body>
  </soapenv:Envelope>
```

10.2 Se specifikací požadovaných údajů

```
<soapenv:Envelope xmlns:soapenv="http://schemas.xmlsoap.org/soap/envelope/"
xmlns:urn="urn:cz:isvs:iszr:schemas:IszrAiseoCtiPodleUdaju:v1"
xmlns:urn1="urn:cz:isvs:iszr:schemas:IszrAbstract:v1"
xmlns:urn2="urn:cz:isvs:reg:schemas:RegTypy:v1">
  <soapenv:Header/>
```



```
<soapenv:Body>
  <urn:AiseoCtiPodleUdaju>
    <urn1:ZadostInfo>
      <urn2:CasZadosti>2011-11-28T00:00:00.000+01:00</urn2:CasZadosti>
      <urn2:Agenda>X999</urn2:Agenda>
      <urn2:AgendovaRole>XR1</urn2:AgendovaRole>
      <urn2:Ovm>12345678</urn2:Ovm>
      <urn2:Ais>999001</urn2:Ais>
      <urn2:Subjekt>IseoTest</urn2:Subjekt>
      <urn2:Uzivatel>IseoTest</urn2:Uzivatel>
      <urn2:DuvodUcel>IseoTest</urn2:DuvodUcel>
      <urn2:AgendaZadostId>990aa3da-aa79-40fc-b078-5c11cb4ce407</urn2:AgendaZadostId>
    </urn1:ZadostInfo>
    <urn1:AutorizaceInfo>
      <urn1:MaximalniPocetZaznamu>10</urn1:MaximalniPocetZaznamu>
      <urn1:SeznamUdaju>Robcti</urn1:SeznamUdaju>
    </urn1:AutorizaceInfo>
    <urn:Zadost>
      <urn:AiseoCtiPodleUdajuData typPorovnani="diakritika">
        <urn3:Jmeno>
          xmlns:urn3="urn:cz:isvs:aiseo:schemas:AiseoCtiPodleUdaju:v1">Magdaléna</urn3:Jmeno>
          <urn3:Prijmeni>
            xmlns:urn3="urn:cz:isvs:aiseo:schemas:AiseoCtiPodleUdaju:v1">Lipová</urn3:Prijmeni>
          <urn3:DatumNarozeni>
            xmlns:urn3="urn:cz:isvs:aiseo:schemas:AiseoCtiPodleUdaju:v1">1988-04-04</urn3:DatumNarozeni>
          </urn:AiseoCtiPodleUdajuData>
        </urn:Zadost>
      </urn:AiseoCtiPodleUdaju>
    </soapenv:Body>
  </soapenv:Envelope>
```

11 Výstupní údaje

Výstupní údaje obsahují položky definované v datovém typu *AiseoCtiPodleUdajuResponseType*.

11.1 OdpovedInfo

Struktura položky *OdpovedInfo* obsahuje údaje, které ISZR ale i AIS očekává k dokončení vyřízení požadavku. Struktura a obsah hlavičky zprávy jsou dány datovým typem *OdpovedInfoType*.

11.1.1 Stav

Stav provedení služby je uveden v elementu *Status/VysledekKod*:

- OK – služba byla zpracována v pořádku
- VAROVANI – při zpracování nastala situace, na kterou je vhodné upozornit.
- CHYBA – zpracování není možné provést

Pokud skončí služba stavem *CHYBA* nebo *VAROVANI*, a jsou známy detailnější informace, jsou podrobnosti uvedeny v elementu *VysledekDetail*.

Stav VAROVANI nastává v situacích:

Situace	VysledekSubKod	VysledekPopis
Záznam nenalezen	NENALEZENO	Nenalezeno
Nalezen 1 záznam bez Aifo	SPECIFIKACE V POPISU	Nalezen 1 záznam bez Aifo
Nalezeno více záznamu	SPECIFIKACE V POPISU	Nalezeno více záznamu



Stav CHYBA dále může nastat v situacích, kdy službu nebylo možné z nějakého závažného důvodu vykonat nebo sestavit odpověď. Příklady situací, ve kterých vzniká tato chyba, je chybný vstup služby, nedostupnost databáze a podobně.

11.2 MapaAifo

Element *MapaAifo* na výstupu obsahuje přeložené Aifo osoby na výstupu.

11.3 AiseoOdpoved

Položka je vyplněna, pokud bylo provedeno volání AISEO. Výsledky zpracování v AISEO jsou uvedeny v elementu *AiseoCtiHromadneAifoDataResponse*.

V elementu *AiseoAplikacniStatus* je uveden aplikační status vyhledání v AISEO.

11.4 RobOdpoved

V případě úspěšného dotazu je, na základě požadovaných údajů z ROB, v tomto elementu vyplněna struktura osoby s požadovanými údaji. V případě nespecifikování požadovaných údajů z ROB a požadavku na čtení ROB jsou ve struktuře osoby všechny položky, na které má tazatel oprávnění.

Struktura je shodná s odpovědí ve službě *E08 robCtiHromadneAifo*.

12 Příklad odpovědi

12.1 Bez specifikace požadovaných údajů na vstupu

```
<soapenv:Envelope xmlns:soapenv="http://schemas.xmlsoap.org/soap/envelope/"
xmlns:autocont1="urn:cz:isvs:iszr:services:IszrRosCtiZmeny:v1"
xmlns:abs="urn:cz:isvs:iszr:schemas:IszrAbstract:v1"
xmlns:autocont2="urn:cz:isvs:iszr:schemas:IszrAiseoCtiPodleUdaju:v1"
xmlns:reg="urn:cz:isvs:reg:schemas:RegTypy:v1" xmlns:xlink="http://www.w3.org/1999/xlink"
xmlns:autocont3="urn:cz:isvs:aiseo:schemas:AiseoCtiPodleUdaju:v1"
xmlns:autocont4="urn:cz:isvs:aiseo:schemas:AiseoTypy:v1">
  <soapenv:Header/>
  <soapenv:Body>
    <autocont2:AiseoCtiPodleUdajuResponse>
      <abs:OdpovedInfo>
        <reg:CasOdpovedi>2016-09-19T10:31:54.5547873+02:00</reg:CasOdpovedi>
        <reg:Status>
          <reg:VysledekKod>OK</reg:VysledekKod>
        </reg:Status>
        <reg:AgendaZadostId>01282620-a2f8-4aa6-827a-0028f886fdaf</reg:AgendaZadostId>
        <reg:IszrZadostId>7c6e804c-e240-13bd-9272-2f8fe8462000</reg:IszrZadostId>
      </abs:OdpovedInfo>
      <abs:MapaAifo lokalniAifoOd="2">
        <reg:PrevodAifo>
          <reg:LokalniAifo>1</reg:LokalniAifo>
          <reg:GlobalniAifo>Bu0FTXhweqkLDGJBgXxHVww=</reg:GlobalniAifo>
        </reg:PrevodAifo>
      </abs:MapaAifo>
    </autocont2:AiseoCtiPodleUdajuResponse>
    <autocont2:AiseoOdpoved>
      <autocont2:AiseoCtiPodleUdajuDataResponse>
        <autocont3:AiseoAplikacniStatus>
          <autocont4:VysledekAiseoKodType>OK</autocont4:VysledekAiseoKodType>
        </autocont3:AiseoAplikacniStatus>
      </autocont2:AiseoCtiPodleUdajuDataResponse>
    </autocont2:AiseoOdpoved>
  </autocont2:AiseoCtiPodleUdajuResponse>
</soapenv:Body>
```




```
</soapenv:Envelope>
```

12.2 Se specifikací požadovaných údajů na vstupu

Na vstupu byly seznam údajů naplněn hodnotami: ROBcti (viz kapitola Příklad volání služby / Se specifikací požadovaných údajů na vstupu).

```
<soapenv:Envelope xmlns:soapenv="http://schemas.xmlsoap.org/soap/envelope/"
xmlns:autocont1="urn:cz:isvs:iszr:services:IszrRosCtiZmeny:v1"
xmlns:abs="urn:cz:isvs:iszr:schemas:IszrAbstract:v1"
xmlns:autocont2="urn:cz:isvs:iszr:schemas:IszrAiseoCtiPodleUdaju:v1"
xmlns:reg="urn:cz:isvs:reg:schemas:RegTypy:v1" xmlns:xlink="http://www.w3.org/1999/xlink"
xmlns:autocont3="urn:cz:isvs:aiseo:schemas:AiseoCtiPodleUdaju:v1"
xmlns:autocont4="urn:cz:isvs:aiseo:schemas:AiseoTypy:v1"
xmlns:rod="urn:cz:isvs:rob:schemas:RobDotazyData:v1"
xmlns:rob="urn:cz:isvs:rob:schemas:RobTypy:v1">
  <soapenv:Header/>
  <soapenv:Body>
    <autocont2:AiseoCtiPodleUdajuResponse>
      <abs:OdpovedInfo>
        <reg:CasOdpovedi>2016-10-26T14:23:41.2470499+02:00</reg:CasOdpovedi>
        <reg:Status>
          <reg:VysledekKod>OK</reg:VysledekKod>
        </reg:Status>
        <reg:AgendaZadostId>990aa3da-aa79-40fc-b078-5c11cb4ce407</reg:AgendaZadostId>
        <reg:IszrZadostId>942a1fc0-0643-13bf-9272-2f02e6566000</reg:IszrZadostId>
      </abs:OdpovedInfo>
      <abs:MapaAifo lokalniAifoOd="2">
        <reg:PrevodAifo>
          <reg:LokalniAifo stavOvereniAifo="true">1</reg:LokalniAifo>
          <reg:GlobalniAifo>Bu0FTXhweqkLDGJBGXxHVww</reg:GlobalniAifo>
        </reg:PrevodAifo>
      </abs:MapaAifo>
      <autocont2:AiseoOdpoved>
        <autocont2:AiseoCtiPodleUdajuDataResponse>
          <autocont3:AiseoAplikacniStatus>
            <autocont4:VysledekAiseoKodType>OK</autocont4:VysledekAiseoKodType>
          </autocont3:AiseoAplikacniStatus>
        </autocont2:AiseoCtiPodleUdajuDataResponse>
      </autocont2:AiseoOdpoved>
      <autocont2:RobOdpoved>
        <autocont2:RobCtiHromadneAifoDataResponse>
          <rod:RobAplikacniStatus>
            <rod:VysledekRobKodType>OK</rod:VysledekRobKodType>
          </rod:RobAplikacniStatus>
          <rod:Osoba>
            <rod:AdresaPobytu stav="spravny" zmenaCas="2015-06-02T16:07:05">14629283</rod:AdresaPobytu>
            <rod:Aifo stav="spravny">1</rod:Aifo>
          </rod:Osoba>
          <rod:AifoKontrolaType>aI/dXFzwi450h7i2xHOMcOKOIKkaa9RoTYC7LU4KPzXc/tXAxyPiY1lxxLlZuIB0hAc/xj6n611lqsoSbxmS7Q==</rod:AifoKontrolaType>
            <rod:Jmeno stav="spravny" zmenaCas="2015-06-02T16:07:05">MAGDALÉNA</rod:Jmeno>
            <rod:Prijmeni stav="spravny" zmenaCas="2015-06-02T16:07:05">LIPOVÁ</rod:Prijmeni>
          </rod:Osoba>
        </autocont2:RobCtiHromadneAifoDataResponse>
      </autocont2:RobOdpoved>
    </autocont2:AiseoCtiPodleUdajuResponse>
  </soapenv:Body>
</soapenv:Envelope>
```

13 Notifikace změn

Služba není editační, notifikace změn pro ni není relevantní.



14 Chybová hlášení

Služba neobsahuje specifická chybová hlášení.

15 Odkazy na další dokumenty

15.1 Definice služby

WSDL služby: `egon/wsdl/IszrAiseoCtiPodleUdaju.wsdl`

XSD služby: `egon/xsd/IszrAiseoCtiPodleUdaju.xsd`

15.2 Egon služby

`SZR_popis_eGON_sluzeb_E08_robCtiHromadneAifo.doc`

`SZR_popis_eGON_sluzeb_E172_aiseoCtiPodleUdaju2.doc`