



Popis eGON služby

E15 - robCtiEditora

Název dokumentu:	Popis eGON služeb	Verze:	01.02
Autor:	Správa základních registrů	Datum aktualizace:	13. 12. 2016
Účel:	Popis eGON služeb v rámci základních registrů	Počet stran:	7



Obsah

1	Účel dokumentu.....	3
2	Funkcionalita služby	3
3	Základní informace o službě	3
4	Historie služby.....	3
5	Účel služby - detailní popis	4
6	Věcná pravidla vztahující se ke zpracování služby	4
7	Rozpad eGon služby na primitivní služby	4
7.1	Seznam a popis využívaných primitivních služeb	4
7.2	Workflow zpracování služby	4
8	Vstupní údaje	5
8.1	ZadostInfo	5
8.2	Zadost	5
9	Kontroly při volání služby	5
10	Příklad volání služby.....	5
11	Výstupní údaje	6
11.1	OdpovedInfo	6
11.1.1	Stavy	6
11.2	RobOdpoved	6
12	Příklad odpovědi	6
13	Notifikace změn	7
14	Chybová hlášení	7
15	Odkazy na další dokumenty.....	7
15.1	Definice služby	7



1 Účel dokumentu

Účelem tohoto dokumentu je především poskytnout orgánům veřejné moci, obecně uživatelům Základních registrů, jednoduchý a srozumitelný popis jak používat příslušnou eGON službu, včetně informací pro IT pracovníky orgánů veřejné moci. Změny provádí SZR.

2 Funkcionalita služby

Služba podle AIFO vyhledá editora údaje, tj. kód agendy, která je editorem údaje.

3 Základní informace o službě

Název služby	robCtiEditora
Označení služby	E15
Verze služby	V1
Publikována v katalogu služeb od verze	
Platnost od	1. 7. 2012
Platnost do	
Stav služby	Aktivní
Nahrazena službou	
Nahrazuje službu	
Třída služby	S1
Dostupnost služby, potřebná oprávnění	Veřejná služba, ověření dle registrace.
Režim služby	Synchronní i asynchronní
SLA služby	SLA-S1

4 Historie služby

Verze služby	Aktuální stav verze	Publikovaná v produkčním prostředí		Popis změn oproti předchozí verzi
		Od	Do	
V1	aktivní	1. 7. 2012		Prvotní verze

5 Účel služby - detailní popis

Služba *E15 robCtiEditora* slouží pro vyhledání editora referenčního údaje vedeného v ROB. Vyhledáním editora se rozumí vyhledání kódu agendy, která je editorem údaje.

6 Věcná pravidla vztahující se ke zpracování služby

Na vstupu musí být uvedeno právě jedno AIFO.

Volající musí mít oprávnění na čtení Aifo a Editora.

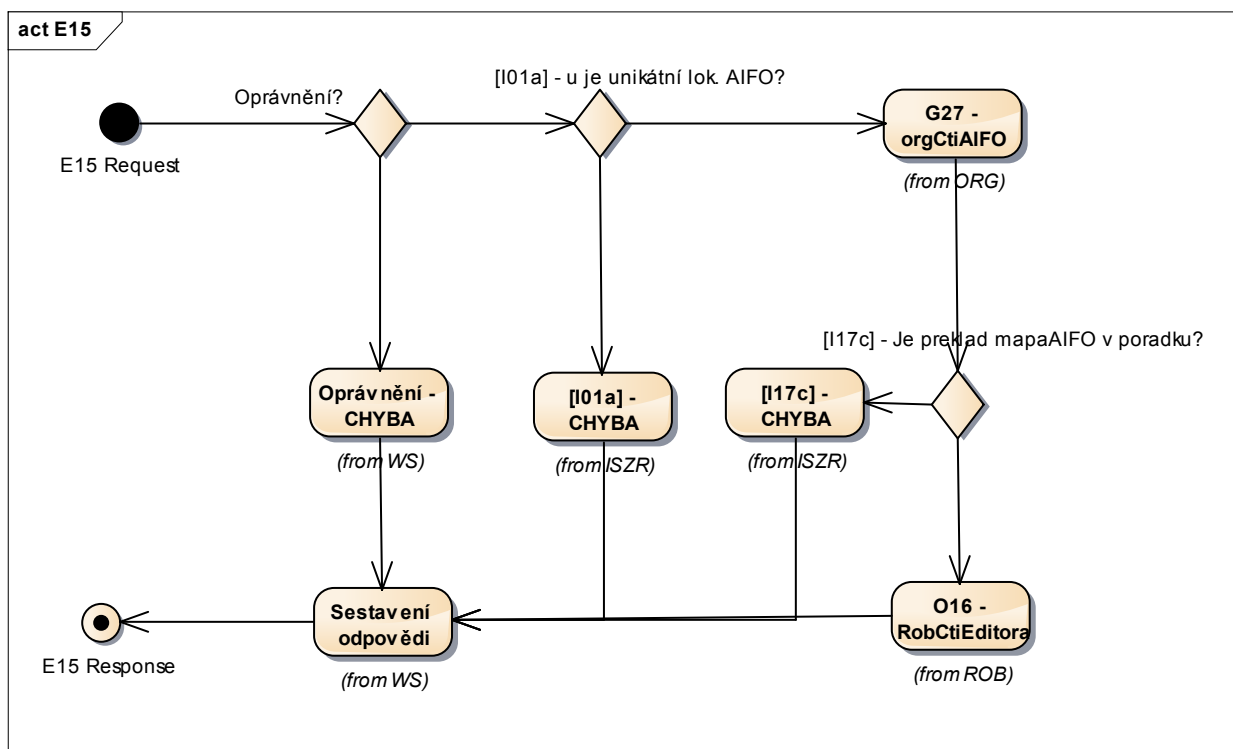
7 Rozpad eGon služby na primitivní služby

7.1 Seznam a popis využívaných primitivních služeb

V rámci zpracování jsou využívány následující interní služby:

- G27 – OrgCtiAifo – zprostředkuje transformaci AIFOzdr na AIFOcil. Pokud AIFOcil neexistuje nebo není žádné platné, není nic generováno a AIFOcil není vráceno.
- O16 – RobCtiEditora - Služba podle AIFO vyhledá editora údaje, tj. kód AIS, které je editorem údaje.

7.2 Workflow zpracování služby





8 Vstupní údaje

Vstupní údaje obsahují standardní položky, definované v datovém typu *IszrRobCtiEditoraType*. Bez správného vyplnění vstupních údajů nelze transakci zpracovat.

8.1 ZadostInfo

Položka *ZadostInfo* představuje standardní hlavičku datové zprávy dotazu, která je odesílána ke zpracování. Struktura a obsah hlavičky zprávy jsou dány datovým typem *ZadostInfoType*. Obsahuje údaje, které ISZR vyžaduje pro ověření přístupu ke službě. Povinné položky musí být vyplněny.

8.2 Zadost

Položka *Zadost* slouží k detailní specifikaci požadavků na službu. Vstupní parametry jsou uvedeny v elementu *RobCtiEditoraData*. V tomto elementu se v elementu *Udaj* specifikuje údaj, pro který se zjišťuje editor, a v případě čtení editora pro údaj Doklad, ještě i druh dokladu v elementu *Druh*.

9 Kontroly při volání služby

Na vstupu jsou prováděny běžné kontroly na oprávnění při volání služby. Dále je ověřována přítomnost právě jednoho AIFO.

10 Příklad volání služby

```
<s:Envelope xmlns:s="http://schemas.xmlsoap.org/soap/envelope/">
  <s:Header>
    <Action
      xmlns="http://schemas.microsoft.com/ws/2005/05/addressing/none"
      s:mustUnderstand="1"
      xmlns="http://schemas.microsoft.com/ws/2005/05/addressing/none">IszrRobCtiEditora</Action>
    </s:Header>
  <s:Body
    xmlns:xsi="http://www.w3.org/2001/XMLSchema-instance"
    xmlns:xsd="http://www.w3.org/2001/XMLSchema">
    <RobCtiEditora xmlns="urn:cz:isvs:iszr:schemas:IszrRobCtiEditora:v1">
      <ZadostInfo xmlns="urn:cz:isvs:iszr:schemas:IszrAbstract:v1">
        <CasZadosti xmlns="urn:cz:isvs:reg:schemas:RegTypy:v1">2014-01-01T01:00:00</CasZadosti>
        <Agenda xmlns="urn:cz:isvs:reg:schemas:RegTypy:v1">Axxx</Agenda>
        <AgendovaRole xmlns="urn:cz:isvs:reg:schemas:RegTypy:v1">CRxxx</AgendovaRole>
        <Ovm xmlns="urn:cz:isvs:reg:schemas:RegTypy:v1">ovm</Ovm>
        <Ais xmlns="urn:cz:isvs:reg:schemas:RegTypy:v1">ais</Ais>
        <Subjekt xmlns="urn:cz:isvs:reg:schemas:RegTypy:v1">subjekt</Subjekt>
        <Uzivatel xmlns="urn:cz:isvs:reg:schemas:RegTypy:v1">uzivatel</Uzivatel>
        <DuvodUcel xmlns="urn:cz:isvs:reg:schemas:RegTypy:v1">duvod</DuvodUcel>
        <AgendaZadostId
          xmlns="urn:cz:isvs:reg:schemas:RegTypy:v1">f798f6a8-9991-4a3a-b4a9-
5c25643d20e4</AgendaZadostId>
        </ZadostInfo>
        <AutorizaceInfo xmlns="urn:cz:isvs:iszr:schemas:IszrAbstract:v1">
          <SeznamUdaju>Aifo Editor</SeznamUdaju>
        </AutorizaceInfo>
        <MapaAifo xmlns="urn:cz:isvs:iszr:schemas:IszrAbstract:v1">
          <PrevodAifo xmlns="urn:cz:isvs:reg:schemas:RegTypy:v1">
            <LokalniAifo>1</LokalniAifo>
            <GlobalniAifo>xxxxxxxxxxxxxxxxxxxx</GlobalniAifo>
          </PrevodAifo>
        </MapaAifo>
        <Zadost>
          <RobCtiEditoraData>
            <Aifo xmlns="urn:cz:isvs:rob:schemas:RobDotazyData:v1">1</Aifo>
            <Udaj xmlns="urn:cz:isvs:rob:schemas:RobDotazyData:v1">Jmeno</Udaj>
          </RobCtiEditoraData>
        </Zadost>
      </RobCtiEditora>
    </s:Body>
  </s:Envelope>
```



```
</s:Body>  
</s:Envelope>
```

11 Výstupní údaje

Výstupní údaje obsahují položky definované v datovém typu *RobCtiEditoraResponseType*.

11.1 OdpovedInfo

Struktura položky *OdpovedInfo* obsahuje údaje, které ISZR ale i AIS očekává k dokončení vyřízení požadavku. Struktura a obsah hlavičky zprávy jsou dány datovým typem *OdpovedInfoType*.

11.1.1 Stav

Stav provedení služby je uveden v elementu *Status/VysledekKod*:

- OK – služba byla zpracována v pořádku
- VAROVANI – vznikla situace, na kterou je vhodné upozornit
- CHYBA – zpracování není možné provést

Pokud skončí služba stavem *CHYBA* nebo *VAROVANI*, a jsou známy detailnější informace, jsou podrobnosti uvedeny v elementu *VysledekDetail*, případně v aplikačním statusu.

Stav VAROVANI může nastat v situaci:

- AIFO přeloženo v ORG, ale nebylo nalezeno v ROB

Stav CHYBA může nastat v situaci:

- Neplatné zadání AIFO na vstupu
- Není oprávnění na čtení editora nebo není *Aifo* nebo *Editor* uveden v *SeznamUdaju*

Stav CHYBA dále může nastat v situaci, kdy zpracování není možné provést z nějakého závažného technického. Příkladem situace, ve které vzniká tato chyba, je například chybný vstup služby, nedostupnost databáze, cílového registru a podobně.

11.2 RobOdpoved

Položka obsahuje odpověď na službu z ROB.

V elementu *RobAplikacniStatus* je uveden výsledek zpracování v ROB. V elementu *Udaj* je požadovaný údaj a v elementu *Editor* je uveden kód agendy editora. Elementy *Udaj* a *Editor* jsou uvedeny pouze v případě, že vyhledání editora proběhlo úspěšně, tj. *RobAplikacniStatus* / *VysledekRobKod* je OK.

12 Příklad odpovědi

```
<soapenv:Envelope xmlns:soapenv="http://schemas.xmlsoap.org/soap/envelope/"  
  xmlns:autocont1="urn:cz:isvs:iszr:services:IszrProbe:v1"  
  xmlns:abs="urn:cz:isvs:iszr:schemas:IszrAbstract:v1"  
  xmlns:e15="urn:cz:isvs:iszr:schemas:IszrRobCtiEditora:v1"  
  xmlns:reg="urn:cz:isvs:reg:schemas:RegTypy:v1" xmlns:xlin1="http://www.w3.org/1999/xlink"  
  xmlns:rod="urn:cz:isvs:rob:schemas:RobDotazyData:v1"  
  xmlns:rob="urn:cz:isvs:rob:schemas:RobTypy:v1">  
  <soapenv:Header />  
  <soapenv:Body>  
    <e15:RobCtiEditoraResponse>  
      <abs:OdpovedInfo>
```



```
<reg:CasOdpovedi>2015-05-10T08:51:47.2237984+02:00</reg:CasOdpovedi>
<reg:Status>
  <reg:VysledekKod>OK</reg:VysledekKod>
</reg:Status>
<reg:AgendaZadostId>1ac51b76-2221-431b-b515-baf7b8ab46ab</reg:AgendaZadostId>
<reg:IszrZadostId>92a056c4-9867-13ae-9470-13432e2db000</reg:IszrZadostId>
</abs:OdpovedInfo>
<e15:RobOdpoved>
  <e15:RobCtiEditoraDataResponse>
    <rod:RobAplikacniStatus>
      <rob:VysledekRobKodType>OK</rob:VysledekRobKodType>
    </rod:RobAplikacniStatus>
    <rod:Udaj>Jmeno</rod:Udaj>
    <rod:Editor>A116</rod:Editor>
  </e15:RobCtiEditoraDataResponse>
</e15:RobOdpoved>
</e15:RobCtiEditoraResponse>
</soapenv:Body>
</soapenv:Envelope>
```

13 Notifikace změn

Služba není editační, notifikace změn pro ni není relevantní.

14 Chybová hlášení

Služba neobsahuje specifická chybová hlášení.

15 Odkazy na další dokumenty

15.1 Definice služby

WSDL služby: egon/wsd/IszrRobCtiEditora.wsdl
XSD služby: egon/xsd/IszrRobCtiEditora.xsd