



Popis eGON služby

E159 - aiseoCtiAifo

Název dokumentu:	Popis eGON služeb
Autor:	Správa základních registrů
Účel:	Popis eGON služeb v rámci základních registrů

Verze:	01.00
Datum aktualizace:	27. 12. 2016
Počet stran:	10



Obsah

1	Účel dokumentu	3
2	Funkcionalita služby	3
3	Základní informace o službě	3
4	Historie služby	3
5	Účel služby - detailní popis	4
6	Věcná pravidla vztahující se ke zpracování služby	4
	6.1 Primární zpracování	4
	6.2 Referenční odkazy	4
7	Rozpad eGon služby na primitivní služby	4
	7.1 Seznam a popis využívaných primitivních služeb	4
	7.2 Workflow zpracování služby	5
8	Vstupní údaje	5
	8.1 ZadostInfo	5
	8.2 AutorizaceInfo	5
	8.2.1 Řízení workflow zpracování	5
	8.2.2 Řízení výdeje dat.....	5
	8.3 MapaAifo	6
9	Kontroly při volání služby	6
10	Příklad volání služby	6
11	Výstupní údaje	7
	11.1 OdpovedInfo	7
	11.1.1 Stavý	7
	11.2 AiseoOdpoved.....	7
12	Příklad odpovědi	7
13	Notifikace změn	10
14	Chybová hlášení	10
15	Odkazy na další dokumenty	10
	15.1 Definice služby	10
	15.2 Egon služby	10

1 Účel dokumentu

Účelem tohoto dokumentu je především poskytnout orgánům veřejné moci, obecně uživatelům Základních registrů, jednoduchý a srozumitelný popis jak používat příslušnou eGON službu, včetně informací pro IT pracovníky orgánů veřejné moci. Změny provádí SZR.

2 Funkcionalita služby

Služba *E159 aiseoCtiAifo* na základě AIFO vrátí požadované nereferenční údaje z ISEO, a to pouze v případě, že existuje odpovídající záznam v ROB.

Upravená funkcionalita vyhledání v AISEO je k dispozici ve službě *E171 aiseoCtoPodleAifo2*.

3 Základní informace o službě

Název služby	aiseoCtiAifo
Označení služby	E159
Verze služby	V1
Publikována v katalogu služeb od verze	
Platnost od	1. 7. 2012
Platnost do	25. 6. 2022
Stav služby	Aktivní
Nahrazena službou	E171
Nahrazuje službu	
Třída služby	S3
Dostupnost služby, potřebná oprávnění	Veřejná služba, ověření dle registrace.
Režim služby	Synchronní i asynchronní
SLA služby	SLA-03

4 Historie služby

Verze služby	Aktuální stav verze	Publikovaná v produkčním prostředí		Popis změn oproti předchozí verzi
		Od	Do	
V1	aktivní	1. 7. 2012	25. 6. 2022	Prvotní verze



5 Účel služby - detailní popis

Služba *E159 aiseoCtiAifo* na základě zadaného AIFO a identifikace volání (agenda, ais, činnostní role, OVM) vrátí údaje z evidence obyvatel v rozsahu požadovaném ve volání služby (ale maximálně v rozsahu uvedeném v příslušném zákoně, platném pro danou agendu, OVM a činnostní roli).

6 Věcná pravidla vztahující se ke zpracování služby

6.1 Primární zpracování

Je proveden překlad v ORG a čtení v ROB podle požadavků na obsah čtení z ROB. Pokud je čtení v ROB úspěšné, jsou načteny i informace z AISEO.

6.2 Referenční odkazy

Čtení informací o referenčním odkazu do RUIAN tato služba neprovádí.

Na základě specifikace hodnot pro řízení čtení údajů v ROB jsou ve výstupu služby dostupné informace o entitách vedených odkazem v ROB.

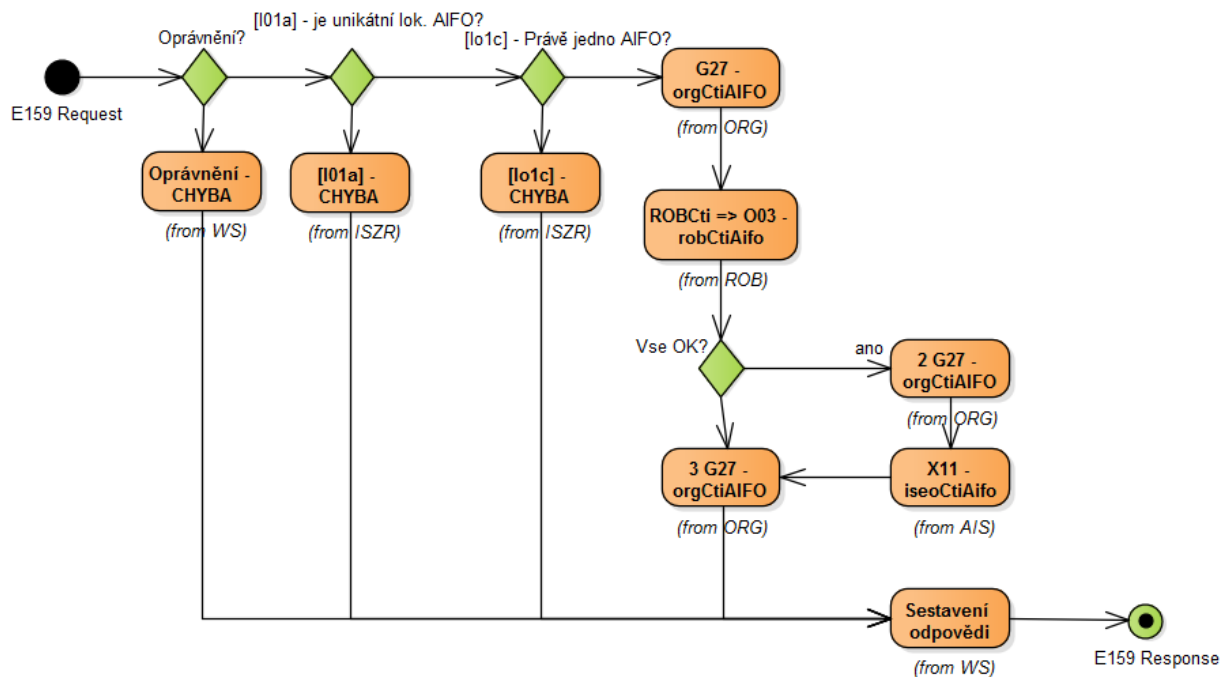
7 Rozpad eGon služby na primitivní služby

7.1 Seznam a popis využívaných primitivních služeb

V rámci zpracování jsou využívány následující interní služby:

- *G27 orgCtiAifo* – Služba zprostředkuje transformaci AIFOzdr na AIFOcíl.
- *O03 robCtiAifo* – Služba zprostředkuje čtení referenčních údajů z registru ROB.
- *X11 – aiseoCtiAifo* - Služba na základě AIFO vrátí požadované nereferenční údaje z ISEO.

7.2 Workflow zpracování služby



8 Vstupní údaje

Vstupní údaje obsahují běžné položky definované v datovém typu *AiseoCtiAifoType*. Bez správného vyplnění vstupních údajů nelze transakci zpracovat.

8.1 ZadostInfo

Položka *ZadostInfo* představuje standardní hlavičku datové zprávy dotazu, která je odesílána ke zpracování. Struktura a obsah hlavičky zprávy jsou dány datovým typem *ZadostInfoType*. Obsahuje údaje, které ISZR vyžaduje pro ověření přístupu ke službě. Povinné položky musí být vyplněny.

Položky *Subjekt*, *Uzivatel* a *DuvodUcel* musí být vždy vyplněny.

8.2 AutorizaceInfo

Položka *AutorizaceInfo* slouží k upřesnění požadavku na výstup služby. Pokud je uvedena, pak se v elementu *SeznamUdaju* mohou uvést hodnoty požadované z AISEO a z ROB.

8.2.1 Řízení workflow zpracování

Pokud je uvedena hodnota *ROBcti* nebo *ROBOver*, je v rámci vykonání provedeno čtení nebo ověření v ROB u položek uvedených dále v elementu *SeznamUdaju*.

8.2.2 Řízení výdeje dat

Pokud nejsou specifikovány v elementu *SeznamUdaju* požadované údaje, jsou na výstupu výstupu z ROB uvedeny údaje dle oprávnění. Pokud jsou uvedeny požadované údaje, jsou vydávány pouze požadované údaje.



Obecný údaj: *Aifo*

Dostupné údaje z ROB: *AdresaPobytu, DatovaSchrankaROB, DatumNarozeni, DatumUmrți, DatumPravniMociUmrți, Doklad, DorucovacíAdresa, Jmeno, MistoNarozeni, MistoUmrți, Obcanstvi, Prijmeni*

8.3 MapaAifo

Položka *MapaAifo* slouží ke specifikaci AIFO osoby pro čtení.

9 Kontroly při volání služby

Služba je určena pro volání z kompozitní služby a nesmí být zpřístupněna přímo volajícímu AIS.

Interní služba AISEO provádí následující kontroly:

- Povolení získat požadované údaje na základě čtveřice identifikačních údajů
 - agenda
 - činnostní role
 - OVM
 - Ais

Pokud není uvedená čtveřice registrována v AISEO, končí volání s chybovým kódem CHYBA a doprovodným textem (upřesnění chyby).

10 Příklad volání služby

```
<soapenv:Envelope xmlns:soapenv="http://schemas.xmlsoap.org/soap/envelope/"
xmlns:urn="urn:cz:isvs:iszr:schemas:IszrAiseoCtiAifo:v1"
xmlns:urn1="urn:cz:isvs:iszr:schemas:IszrAbstract:v1"
xmlns:urn2="urn:cz:isvs:reg:schemas:RegTypy:v1">
  <soapenv:Header/>
  <soapenv:Body>
    <urn:AiseoCtiAifo>
      <urn1:ZadostInfo>
        <urn2:CasZadosti>2011-11-28T00:00:00.000+01:00</urn2:CasZadosti>
        <urn2:Agenda>X999</urn2:Agenda>
        <urn2:AgendovaRole>XR1</urn2:AgendovaRole>
        <urn2:Ovm>12345678</urn2:Ovm>
        <urn2:Ais>999001</urn2:Ais>
        <urn2:Subjekt>TestIseo</urn2:Subjekt>
        <urn2:Uzivatel>TestIseo</urn2:Uzivatel>
        <urn2:DuvodUcel>TestIseo</urn2:DuvodUcel>
        <urn2:AgendaZadostId>e0f72cc5-f3e4-4120-9c9f-8c5dbdf80cef</urn2:AgendaZadostId>
      </urn1:ZadostInfo>
      <urn1:MapaAifo lokalniAifoOd="2">
        <urn2:PrevodAifo>
          <urn2:LokalniAifo xsi:type="urn2:LokalniAifoType"
xmlns:xsi="http://www.w3.org/2001/XMLSchema-instance">1</urn2:LokalniAifo>
          <urn2:GlobalniAifo>Bu0FTXhweqkLDGJBgXxHVvw=</urn2:GlobalniAifo>
        </urn2:PrevodAifo>
      </urn1:MapaAifo>
    </urn:AiseoCtiAifo>
  </soapenv:Body>
</soapenv:Envelope>
```

11 Výstupní údaje

Výstupní údaje obsahují položky definované v datovém typu *AiseoCtiAifoResponseType*.

11.1 OdpovedInfo

Struktura položky *OdpovedInfo* obsahuje údaje, které ISZR ale i AIS očekává k dokončení vyřízení požadavku. Struktura a obsah hlavičky zprávy jsou dány datovým typem *OdpovedInfoType*.

11.1.1 Stav

Stav provedení služby je uveden v elementu *Status/VysledekKod*:

- OK – služba byla zpracována v pořádku
- VAROVANI – při zpracování nastala situace, na kterou je vhodné upozornit.
- CHYBA – zpracování není možné provést

Pokud skončí služba stavem *CHYBA* nebo *VAROVANI*, a jsou známy detailnější informace, jsou podrobnosti uvedeny v elementu *VysledekDetail*.

Stav VAROVANI nastává v situacích:

Situace	VýsledekSubKod	VysledekPopis
Nenalezena data k zadanému AIFO	NENALEZENO	Nenalezena žádná osoba

Stav CHYBA nastává v situacích:

Situace	VysledekSubKod	VysledekPopis
Nevalidní AIFO na vstupu	NEVALIDNI DATA	Služba G27 vrátila neověřená aifa!

Stav CHYBA dále může nastat v situacích, kdy službu nebylo možné z nějakého závažného důvodu vykonat nebo sestavit odpověď. Příklady situací, ve kterých vzniká tato chyba, je chybný vstup služby, nedostupnost databáze a podobně.

11.2 AiseoOdpoved

Pokud je položka vyplněna, bylo volání do AISEO úspěšné. Element obsahuje informace o osobě v elementu *AiseoCtiAifoDataResponse*.

V elementu *Osoba* je uvedena osoba vedená v AISEO.

12 Příklad odpovědi

```
<soapenv:Envelope xmlns:soapenv="http://schemas.xmlsoap.org/soap/envelope/"
xmlns:autocont1="urn:cz:isvs:iszr:services:IszrRosCtiZmeny:v1"
xmlns:abs="urn:cz:isvs:iszr:schemas:IszrAbstract:v1"
xmlns:autocont2="urn:cz:isvs:iszr:schemas:IszrAiseoCtiAifo:v1"
xmlns:reg="urn:cz:isvs:reg:schemas:RegTypy:v1" xmlns:xlink="http://www.w3.org/1999/xlink"
xmlns:autocont3="urn:cz:isvs:aiseo:schemas:AiseoDotazyData:v1"
```



```
xmlns:autocont4="urn:cz:isvs:aiseo:schemas:AiseoTypy:v1"  
xmlns:autocont5="urn:cz:isvs:aiseo:schemas:AiseoCtiAifo:v1"  
<soapenv:Header/>  
<soapenv:Body>  
  <autocont2:AiseoCtiAifoResponse>  
    <abs:OdpovedInfo>  
      <reg:CasOdpovedi>2016-10-27T10:34:55.1468433+02:00</reg:CasOdpovedi>  
      <reg:Status>  
        <reg:VysledekKod>OK</reg:VysledekKod>  
      </reg:Status>  
      <reg:AgendaZadostId>515c78d1-9150-4a1b-8417-8d2c102f9780</reg:AgendaZadostId>  
      <reg:IszrZadostId>a1ef7d60-0cdf-13bf-9351-28db5ce82000</reg:IszrZadostId>  
    </abs:OdpovedInfo>  
    <autocont2:AiseoOdpoved>  
      <autocont2:AiseoCtiAifoDataResponse>  
        <autocont3:AiseoAplikacniStatus>  
          <autocont4:VysledekAiseoKodType>OK</autocont4:VysledekAiseoKodType>  
        </autocont3:AiseoAplikacniStatus>  
        <autocont5:Osoba>  
          <autocont5:Aifo>1</autocont5:Aifo>  
          <autocont5:OsobaEO>  
            <autocont4:RodneCislo>8854048599</autocont4:RodneCislo>  
            <autocont4:Prijmeni>LIPOVÁ</autocont4:Prijmeni>  
            <autocont4:Jmeno>MAGDALÉNA</autocont4:Jmeno>  
            <autocont4:DatumNarozeni>1988-04-04</autocont4:DatumNarozeni>  
            <autocont4:Pohlavi>Z</autocont4:Pohlavi>  
            <autocont4:RodnePrijmeni>LIPOVÁ</autocont4:RodnePrijmeni>  
            <autocont4:RodStavKod>1</autocont4:RodStavKod>  
            <autocont4:RodStavTxt>Svobodná</autocont4:RodStavTxt>  
            <autocont4:RodStavPl>04.04.1988</autocont4:RodStavPl>  
            <autocont4:DatumUmrti>04.04.1988</autocont4:DatumUmrti>  
            <autocont4:StObcanKod>201</autocont4:StObcanKod>  
            <autocont4:StObcanTxt>Česká republika</autocont4:StObcanTxt>  
            <autocont4:TypPobytuKod>0</autocont4:TypPobytuKod>  
            <autocont4:TypPobytuTxt>Platný trvalý pobyt</autocont4:TypPobytuTxt>  
            <autocont4:StObcanKodCSU>203</autocont4:StObcanKodCSU>  
            <autocont4:BlBit>0</autocont4:BlBit>  
            <autocont4:BlStatut>Ne</autocont4:BlStatut>  
            <autocont4:MistoNarozeni>  
              <autocont4:MNObecKod>2057</autocont4:MNObecKod>  
              <autocont4:MNObecTxt>Benešov</autocont4:MNObecTxt>  
              <autocont4:MNOkresKod>3201</autocont4:MNOkresKod>  
              <autocont4:MNOkresTxt>Benešov</autocont4:MNOkresTxt>  
              <autocont4:MNStatKod>201</autocont4:MNStatKod>  
              <autocont4:MNStatTxt>Česká republika</autocont4:MNStatTxt>  
              <autocont4:MNObecKodCSU>529303</autocont4:MNObecKodCSU>  
              <autocont4:MNOkresKodCSU>CZ0201</autocont4:MNOkresKodCSU>  
              <autocont4:MNStatKodCSU>203</autocont4:MNStatKodCSU>  
            </autocont4:MistoNarozeni>  
            <autocont4:AdresaPob>  
              <autocont4:CisDomu>2030</autocont4:CisDomu>  
              <autocont4:CisDomuDruh>E</autocont4:CisDomuDruh>  
              <autocont4:CisO>29</autocont4:CisO>  
              <autocont4:CisOZnak/>  
              <autocont4:PSC>25001</autocont4:PSC>  
              <autocont4:AdrStatutKod>0</autocont4:AdrStatutKod>  
              <autocont4:AdrStatutTxt>Obývaný</autocont4:AdrStatutTxt>  
              <autocont4:UliceKod>972</autocont4:UliceKod>  
              <autocont4:UliceTxt>ŠIPPICHOVA</autocont4:UliceTxt>  
              <autocont4:CObecKod>2645</autocont4:CObecKod>  
              <autocont4:CObecTxt>Brandýs nad Labem</autocont4:CObecTxt>  
              <autocont4:MCObecKod/>  
              <autocont4:MCObecTxt/>  
              <autocont4:ObecKod>2646</autocont4:ObecKod>  
              <autocont4:ObecTxt>Brandýs nad Labem-Stará Boleslav</autocont4:ObecTxt>  
              <autocont4:OkresKod>3209</autocont4:OkresKod>  
              <autocont4:OkresTxt>Praha-východ</autocont4:OkresTxt>  
              <autocont4:SpObecKod>3265</autocont4:SpObecKod>  
              <autocont4:SpObecTxt>Brandýs nad Labem-Stará  
Boleslav</autocont4:SpObecTxt>  
              <autocont4:TypPobytuKod>0</autocont4:TypPobytuKod>
```




```
<autocont4:TypPobytuTxt>Platný trvalý pobyt</autocont4:TypPobytuTxt>
<autocont4:TypPobytuOd>06.06.2013</autocont4:TypPobytuOd>
<autocont4:MCObecKodCSU/>
<autocont4:CObecKodCSU>403008</autocont4:CObecKodCSU>
<autocont4:ObecKodCSU>538094</autocont4:ObecKodCSU>
<autocont4:OkresKodCSU>CZ0209</autocont4:OkresKodCSU>
<autocont4:SpObecKodCSU>2103</autocont4:SpObecKodCSU>
</autocont4:AdresaPob>
<autocont4:DAdresa/>
<autocont4:Zpusobilost>
  <autocont4:OsZpusKod>0</autocont4:OsZpusKod>
  <autocont4:OsZpusTxt>bez omezení</autocont4:OsZpusTxt>
  <autocont4:OsZpusPrOmez>Ne</autocont4:OsZpusPrOmez>
  <autocont4:OsZpusPrZbav>Ne</autocont4:OsZpusPrZbav>
</autocont4:Zpusobilost>
<autocont4:Rodice/>
<autocont4:Partner/>
<autocont4:Deti/>
<autocont4:Opatrovnik/>
<autocont4:Datumy>
  <autocont4:ManzDNPMNep1/>
  <autocont4:ManzDNPMNeex/>
  <autocont4:ManzDNPMRozv/>
  <autocont4:ManzZanikUmr/>
  <autocont4:PartDNPMNep1/>
  <autocont4:PartDNPMNeex/>
  <autocont4:PartdDNPMZrus/>
  <autocont4:PartZanikUmr/>
  <autocont4:UmrDatNPM/>
  <autocont4:DatumUZP/>
</autocont4:Datumy>
<autocont4:Obcanstvi/>
<autocont4:RCPuv/>
<autocont4:JmenoPuv/>
<autocont4:PrjPuv/>
<autocont4:RPrijPuv/>
<autocont4:PohlPuv/>
<autocont4:AdresaPuv>
  <autocont4:CisDomu>776</autocont4:CisDomu>
  <autocont4:CisDomuDruh>P</autocont4:CisDomuDruh>
  <autocont4:CisO/>
  <autocont4:CisOZnak/>
  <autocont4:PSC>25101</autocont4:PSC>
  <autocont4:AdrStatutKod>0</autocont4:AdrStatutKod>
  <autocont4:AdrStatutTxt>Obývaný</autocont4:AdrStatutTxt>
  <autocont4:UliceKod>2073</autocont4:UliceKod>
  <autocont4:UliceTxt>ARBESOVA</autocont4:UliceTxt>
  <autocont4:CObecKod>540</autocont4:CObecKod>
  <autocont4:CObecTxt>Říčany</autocont4:CObecTxt>
  <autocont4:MCObecKod/>
  <autocont4:MCObecTxt/>
  <autocont4:ObecKod>540</autocont4:ObecKod>
  <autocont4:ObecTxt>Říčany</autocont4:ObecTxt>
  <autocont4:OkresKod>3209</autocont4:OkresKod>
  <autocont4:OkresTxt>Praha-východ</autocont4:OkresTxt>
  <autocont4:SpObecKod>3266</autocont4:SpObecKod>
  <autocont4:SpObecTxt>Říčany</autocont4:SpObecTxt>
  <autocont4:TypPobytuKod>0</autocont4:TypPobytuKod>
  <autocont4:TypPobytuTxt>Platný trvalý pobyt</autocont4:TypPobytuTxt>
  <autocont4:TypPobytuOd>08.08.2012</autocont4:TypPobytuOd>
  <autocont4:MCObecKodCSU/>
  <autocont4:CObecKodCSU>403075</autocont4:CObecKodCSU>
  <autocont4:ObecKodCSU>538728</autocont4:ObecKodCSU>
  <autocont4:OkresKodCSU>CZ0209</autocont4:OkresKodCSU>
  <autocont4:SpObecKodCSU>2122</autocont4:SpObecKodCSU>
</autocont4:AdresaPuv>
<autocont4:AdresaPuv>
  <autocont4:CisDomu>100</autocont4:CisDomu>
  <autocont4:CisDomuDruh>P</autocont4:CisDomuDruh>
  <autocont4:CisO/>
  <autocont4:CisOZnak/>
```



```
<autocont4:PSC>25601</autocont4:PSC>
<autocont4:AdrStatutKod>0</autocont4:AdrStatutKod>
<autocont4:AdrStatutTxt>Obývaný</autocont4:AdrStatutTxt>
<autocont4:UliceKod>30385</autocont4:UliceKod>
<autocont4:UliceTxt>MASARYKOVO NÁM.</autocont4:UliceTxt>
<autocont4:CObecKod>2057</autocont4:CObecKod>
<autocont4:CObecTxt>Benešov</autocont4:CObecTxt>
<autocont4:MCObecKod/>
<autocont4:MCObecTxt/>
<autocont4:ObecKod>2057</autocont4:ObecKod>
<autocont4:ObecTxt>Benešov</autocont4:ObecTxt>
<autocont4:OkresKod>3201</autocont4:OkresKod>
<autocont4:OkresTxt>Benešov</autocont4:OkresTxt>
<autocont4:SpObecKod>3201</autocont4:SpObecKod>
<autocont4:SpObecTxt>Benešov</autocont4:SpObecTxt>
<autocont4:TypPobytuKod>H</autocont4:TypPobytuKod>
<autocont4:TypPobytuTxt>Platný TP</autocont4:TypPobytuTxt>
<autocont4:TypPobytuOd>04.04.1988</autocont4:TypPobytuOd>
<autocont4:MCObecKodCSU/>
<autocont4:CObecKodCSU>400947</autocont4:CObecKodCSU>
<autocont4:ObecKodCSU>529303</autocont4:ObecKodCSU>
<autocont4:OkresKodCSU>CZ0201</autocont4:OkresKodCSU>
<autocont4:SpObecKodCSU>2101</autocont4:SpObecKodCSU>
</autocont4:AdresaPuv>
<autocont4:Blokace/>
<autocont4:DAdresaPuv/>
</autocont5:OsobaEO>
</autocont5:Osoba>
</autocont2:AiseoCtiAifoDataResponse>
</autocont2:AiseoOdpoved>
</autocont2:AiseoCtiAifoResponse>
</soapenv:Body>
</soapenv:Envelope>
```

13 Notifikace změn

Služba není editační, notifikace změn pro ni není relevantní.

14 Chybová hlášení

Služba neobsahuje specifická chybová hlášení.

15 Odkazy na další dokumenty

15.1 Definice služby

WSDL služby: egon/wsdl/IszrAiseoCtiAifo.wsdl

XSD služby: egon/xsd/IszrAiseoCtiAifo.xsd

15.2 Egon služby

SZR_popis_eGON_sluzeb_E171_aiseoCtiAifo2.doc