

## Popis eGON služby

---

### E248 - agendaDokladNaAifo

<b>Název dokumentu:</b>	Popis eGON služeb	<b>Verze:</b>	01.02
<b>Autor:</b>	Digitální a informační agentura	<b>Datum aktualizace:</b>	05. 12. 2024
<b>Účel:</b>	Popis eGON služeb v rámci základních registrů	<b>Počet stran:</b>	11

## Obsah

<b>1</b>	<b>Účel dokumentu.....</b>	<b>3</b>
<b>2</b>	<b>Funkcionalita služby.....</b>	<b>3</b>
<b>3</b>	<b>Základní informace o službě.....</b>	<b>3</b>
<b>4</b>	<b>Historie služby.....</b>	<b>3</b>
<b>5</b>	<b>Účel služby - detailní popis.....</b>	<b>4</b>
<b>6</b>	<b>Věcná pravidla vztahující se ke zpracování služby.....</b>	<b>4</b>
<b>7</b>	<b>Rozpad eGon služby na primitivní služby.....</b>	<b>4</b>
7.1	Seznam a popis využívaných primitivních služeb	4
7.2	Workflow zpracování služby	5
<b>8</b>	<b>Vstupní údaje.....</b>	<b>5</b>
8.1	ZadostInfo	6
8.2	AutorizaceInfo	6
8.2.1	Řízení výdeje dat	6
8.3	Zadost	6
<b>9</b>	<b>Kontroly při volání služby.....</b>	<b>6</b>
<b>10</b>	<b>Příklad volání služby.....</b>	<b>6</b>
<b>11</b>	<b>Výstupní údaje.....</b>	<b>7</b>
11.1	OdpovedInfo	7
11.1.1	Stavy	7
11.2	MapaAifo	8
11.3	EopOdpoved	8
11.3.1	EopOdpovedV1/EcdOdpovedV1	8
11.4	RobOdpoved	8
<b>12</b>	<b>Příklady odpovědí.....</b>	<b>8</b>
12.1	Existuje v ROB	8
12.2	Doklad není v ROB	10
<b>13</b>	<b>Notifikace změn.....</b>	<b>11</b>
<b>14</b>	<b>Chybová hlášení.....</b>	<b>11</b>
<b>15</b>	<b>Odkazy na další dokumenty.....</b>	<b>11</b>
15.1	Definice služby	11
15.2	Egon služby	11

## 1 Účel dokumentu

Účelem tohoto dokumentu je především poskytnout orgánům veřejné moci, obecně uživatelům Základních registrů, jednoduchý a srozumitelný popis, jak používat příslušnou eGON službu, včetně informací pro IT pracovníky orgánů veřejné moci. Změny provádí DIA.

## 2 Funkcionalita služby

Služba *E248 agendaDokladNaAifo* na základě definovaného zdrojového AIS, typu a čísla dokladu provede hledání fyzické osoby v registru obyvatel (dále jen ROB) a při nenalezení v ROB, se pak provádí hledání ve zvoleném AIS – v evidenci občanských průkazů (dále jen EOP) či v evidenci cestovních dokladů (dále jen ECD).

## 3 Základní informace o službě

Název služby	agendaDokladNaAifo
Označení služby	<b>E248</b>
Verze služby	V1.1
Publikována v katalogu služeb od verze	
Platnost od	5. 12. 2020
Platnost do	
Stav služby	Aktivní
Nahrazena službou	
Nahrazuje službu	
Třída služby	A1
Dostupnost služby, potřebná oprávnění	Ověření dle registrace.
Režim služby	Synchronní i asynchronní
SLA služby	SLA-03

## 4 Historie služby

Verze služby	Aktuální stav verze	Publikovaná v produkčním prostředí		Popis změn oproti předchozí verzi
		Od	Do	
V1	neaktivní	5. 12. 2020	5. 12. 2024	Prvotní verze
V1.1	aktivní	5. 12. 2024		Služba podporuje verzování čtení z ROB

## 5 Účel služby - detailní popis

Služba *E248 agendaDokladNaAifo* na základě definovaného dokladu provádí hledání fyzické osoby dle dokladu v registru obyvatel. Při nenalezení záznamu v ROB, se následně provádí hledání v žádosti definovaném AIS – evidenci občanských průkazů/evidenci cestovních dokladů dle čísla dokladu. Při hledání je dále možné specifikovat nepovinný parametr CdDruh (v případě cestovního dokladu), nebo OpSerie (v případě občanského průkazu). V případě splnění podmínek vrací AIS správní evidence na výstupu AIFO fyzické osoby.

## 6 Věcná pravidla vztahující se ke zpracování služby

Pokud uživatel požaduje údaje z ROB, na které nemá oprávnění, služba není provedena a výsledek volání je CHYBA.

Pokud je osoba vyhledána v ROB, služba vrací aifo osoby a požadované údaje dle oprávnění volajícího a naplnění položek v seznamu údajů.

Pokud dle zadaných kritérií služba nenajde záznam v ROB, pokračuje hledáním dle definovaných kritérií AIS správní evidence (Eop/Ecd). V případě nalezení osoby, která má AIFO, vrátí zpět AIFO evidence v mapě AIFO. Pokud je výběr osoby proveden přes odcizený, ztracený, či skartovaný doklad, vrací se spolu s AIFO varování.

Pokud se doklad v AIS správní evidence (Eop/Ecd) vede jako nepředaný, AIFO se nevrací. Vrací se pouze varování.

Pokud je ve správní evidenci doklad vyhledán, ale daná osoba nemá AIFO, vrací se informace o neexistenci AIFO u osoby v podobě varování.

Při vyhledání vícero osob dle zadaných kritérií se vrací varování.

Pokud doklad není vyhledán, vrací se informace o nenalezení dokladu v podobě varování.

Pokud je doklad vyhledán, ale neexistuje osoba, vrací se informace o neexistenci osoby v podobě varování.

Pokud dojde k chybě při zpracování požadavku, vrací se CHYBA.

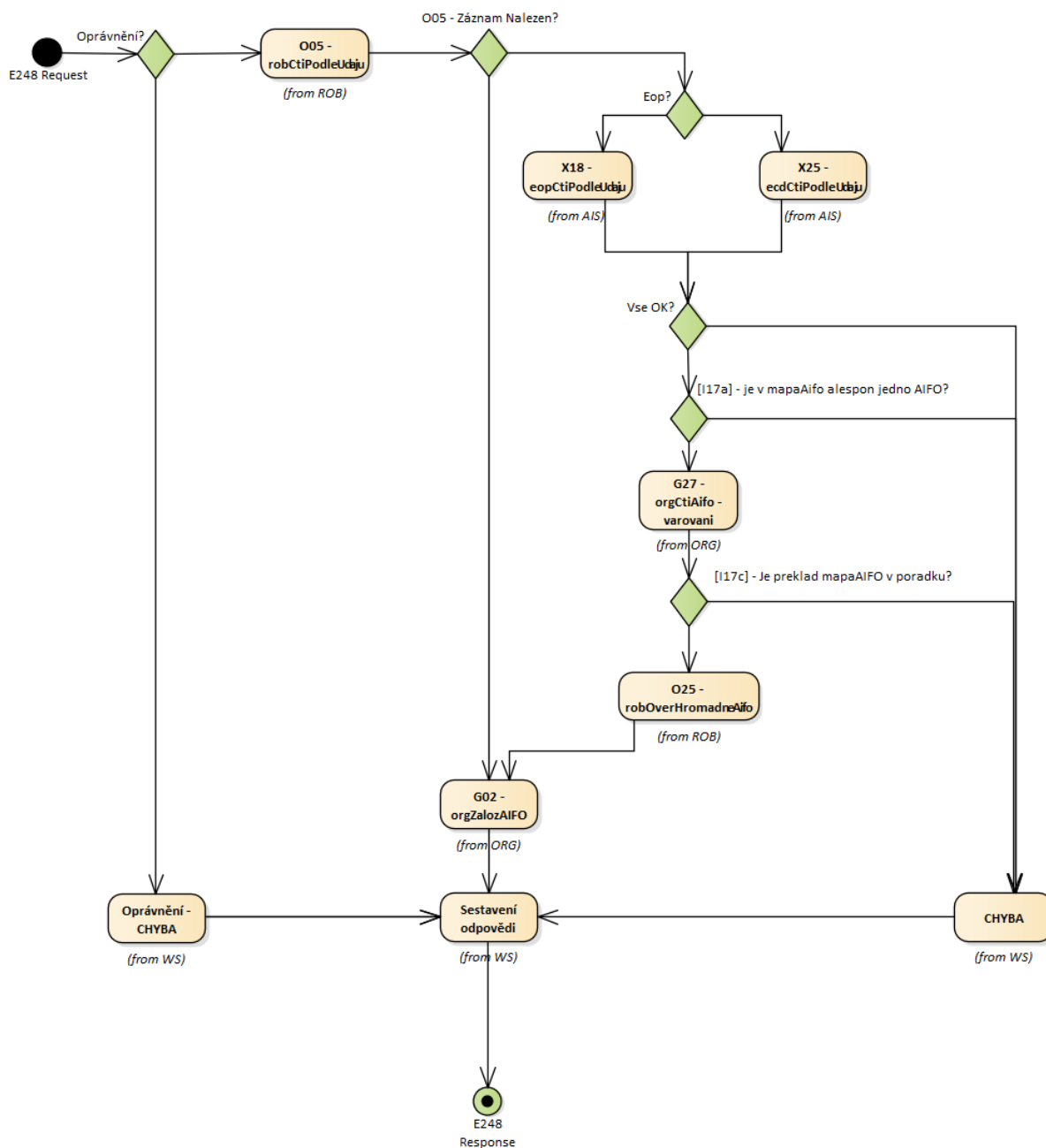
## 7 Rozpad eGon služby na primitivní služby

### 7.1 Seznam a popis využívaných primitivních služeb

V rámci zpracování jsou využívány následující interní služby:

- *G02 – orgZalozAifo* - služba zprostředkuje transformaci AIFO<sub>zdr</sub> na AIFO<sub>cil</sub>.
- *G27 – orgCtiAifo* - služba zprostředkuje transformaci AIFO<sub>zdr</sub> na AIFO<sub>cil</sub>.
- *O05 – robCtiPodleUdaju* – služba čte dle údajů z ROB.
- *O25 – robOverHromadneAifo* – služba ověří existenci AIFO v ROB.
- *X18 – eopCtiPodleUdaju* – služba čte podle vstupní kombinace z AIS EOP.
- *X25 – ecdCtiPodleUdaju* – služba čte podle vstupní kombinace z AIS ECD.

## 7.2 Workflow zpracování služby



## 8 Vstupní údaje

Vstupní údaje obsahují standardní položky, definované v datovém typu *AgendaDokladNaAifoType*. Bez správného vyplnění vstupních údajů nelze transakci zpracovat.

## 8.1 ZadostInfo

Položka *ZadostInfo* představuje standardní hlavičku datové zprávy dotazu, která je odesílána ke zpracování. Struktura a obsah hlavičky zprávy jsou dány datovým typem *ZadostInfoType*. Obsahuje údaje, které ISZR vyžaduje pro ověření přístupu ke službě. Povinné položky musí být vyplněny.

Hodnoty elementů *Subjekt*, *Uzivatel* a *DuvodUcel* jsou povinné, musí být zadány.

## 8.2 AutorizaceInfo

Položka *AutorizaceInfo* slouží k upřesnění požadavku na výstup služby.

### 8.2.1 Řízení výdeje dat

Položka *AutorizaceInfo* může mít naplněn *SeznamUdaju*, kterým se řídí výdej dat z ROB.

Od 5. 12. 2024 služba podporuje také verzování při čtení z ROB viz samostatná dokumentace *DIA\_popis\_eGON\_sluzeb\_ISZR\_verzovani.doc*.

## 8.3 Zadost

Položka *Zadost* slouží k detailní specifikaci požadavků na službu. Položka *Zadost* slouží k detailní specifikaci požadavků na službu. Vstupní parametry jsou uvedeny v elementu *AgendaDokladNaAifoData*. V tomto elementu se specifikují podmínky hledání v elementu *AgendaZdroj* (*Eop*, *Ecd*) a dále v elementu *Dotaz* volající specifikuje dle jakého typu a čísla dokladu chce vyhledávat. Nepovinnými parametry jsou v případě hledání dle občanského průkazu - série občanského průkazu *OPSerie* a v případě hledání dle cestovního dokladu – druh cestovního dokladu *CdDruh*.

## 9 Kontroly při volání služby

Na vstupu jsou prováděny běžné kontroly na oprávnění při volání služby.

Na vstupu je prováděna kontrola zadaných hodnot. Na vstupu je ověřeno vyplnění parametrů v elementu *Zadost*.

## 10 Příklad volání služby

```
<soapenv:Envelope xmlns:soapenv="http://schemas.xmlsoap.org/soap/envelope/"
xmlns:urn="urn:cz:isvs:iszr:schemas:IszrAgendaDokladNaAifo:v1"
xmlns:urn1="urn:cz:isvs:iszr:schemas:IszrAbstract:v1"
xmlns:urn2="urn:cz:isvs:reg:schemas:RegTypy:v1"
xmlns:urn3="urn:cz:isvs:iszr:schemas:IszrDataAgendaDokladNaAifo:v1">
  <soapenv:Header/>
  <soapenv:Body>
    <urn:AgendaDokladNaAifo>
      <urn1:ZadostInfo>
        <urn2:CasZadosti>2015-08-19T15:00:00</urn2:CasZadosti>
        <urn2:Agenda>Axxx</urn2:Agenda>
        <urn2:AgendovaRole>CRxxx</urn2:AgendovaRole>
        <urn2:Ovm>ovm</urn2:Ovm>
        <urn2:Ais>ais</urn2:Ais>
        <urn2:Subjekt>Subjekt</urn2:Subjekt>
        <urn2:Uzivatel>Uzivatel</urn2:Uzivatel>
        <urn2:DuvodUcel>DuvodUcel</urn2:DuvodUcel>
        <urn2:AgendaZadostId>00000000-0000-0000-0000-000000000000</urn2:AgendaZadostId>
      </urn1:ZadostInfo>
      <urn1:SeznamUdaju>
        <urn1:SeznamUdaju>Jmeno Prijmeni AdresaPobytu MistoNarozeni Doklad
      </urn1:SeznamUdaju>
    </urn:AgendaDokladNaAifo>
  </soapenv:Body>
</soapenv:Envelope>
```

```
</urn1:AutorizaceInfo>
<urn:Zadost>
  <urn:IszrAgendaDokladNaAifoData>
    <urn3:AgendaZdroj>Eop</urn3:AgendaZdroj>
    <urn3:Dotaz>
      <urn3:AisSeDokladNaAifoData>
        <urn3:DotazDoklad>

<urn3:Op><urn3:OpCislo>996000620</urn3:OpCislo></urn3:Op></urn3:DotazDoklad>
  </urn3:AisSeDokladNaAifoData>
</urn3:Dotaz>
</urn:IszrAgendaDokladNaAifoData>
</urn:Zadost>
</urn:AgendaDokladNaAifo>
</soapenv:Body>
</soapenv:Envelope>
```

## 11 Výstupní údaje

Výstupní údaje obsahují položky definované v datovém typu *AgendaDokladNaAifoResponseType*.

### 11.1 OdpovedInfo

Struktura položky *OdpovedInfo* obsahuje údaje, které ISZR ale i AIS očekává k dokončení vyřízení požadavku. Struktura a obsah hlavičky zprávy jsou dány datovým typem *OdpovedInfoType*.

#### 11.1.1 Stav

Stav provedení služby je uveden v elementu *Status/VysledekKod*:

- *OK* – služba byla zpracována v pořádku
- *VAROVANI* – při zpracování nastala situace, na kterou je vhodné upozornit.
- *CHYBA* – zpracování není možné provést

Pokud skončí služba stavem *VAROVANI*, jsou podrobnosti uvedeny v aplikační části odpovědi, situace končící stavem *VAROVANI* jsou například:

- Podle zadané kombinace údajů nebyl nalezen žádný záznam.
- Zadané kombinaci údajů odpovídá více osob.
- Pokud je osoba vyhledána a její výběr je proveden přes odcizený, ztracený, nebo skartovaný doklad.
- Vyhledávaný doklad je ve stavu nepředaný.
- Při neexistenci AIFO osoby s daným dokladem v AIS Ecd/Eop.
- Doklad byl vyhledán, ale neexistuje osoba.

Stav *CHYBA*, kdy zpracování není možné provést, může vzniknout v definované situaci, nebo je důvod obecný.

Definované situace pro stav *CHYBA*:

- Žadatel požaduje údaje *ROB*, na které nemá oprávnění.
- Chyba při zpracování požadavku

Obecným důvodem pro stav CHYBA je situace, kdy službu nebylo možné z nějakého závažného důvodu vykonat nebo sestavit odpověď. Příkladem situace, ve které vzniká systémová chyba je například chybný vstup služby, nedostupnost ORG nebo ROB, vyčerpaná kapacita úložiště a podobně.

## 11.2 MapaAifo

Položka je vyplněna, pokud dotaz splnil specifická kritéria – viz kapitola [6 Věcná pravidla vztahující se ke zpracování služby](#).

## 11.3 EopOdpoved

Položka je vyplněna, pokud nedojde k systémové chybě a bylo provedeno volání AIS EOP. Výstup je uveden v elementech:

- *AgendaDokladNaAifoDataResponse / EopOdpovedV1*
- *EopCtiAifoDataResponse / EopOdpovedV1*

### 11.3.1 EopOdpovedV1/EcdOdpovedV1

Ve výstupu je aplikační status AIS EOP v elementu *AisAplikacniStatus*, který obsahuje výsledek zpracování služby.

#### 11.3.1.1 AisAplikacniStatus

Informuje uživatele o výsledcích provedeného výběru výstupních dat z AIS EOP. Výsledkem může být:

- OK – vybraná data jsou správná a validní,
- VAROVANI – došlo k problémům při výběru dat – v těchto případech se může vydat i detail výsledku, kde je uveden i subkód chyby, která varování způsobila. Při nevydání údajů, které jsou současně referenční, je uvedena dále nevydaná položka, která obsahuje název nevydané položky.
- CHYBA – došlo k vážným problémům - v elementu *VysledekDetail* je vždy uživateli zaslána informace, kde nastal problém.

Možné hlášení z AIS EOP pro stavy VAROVANI a CHYBA jsou uvedeny v následující tabulce. Tato hlášení jsou na výstupu uvedeny v elementu *VysledekDetail / VysledekPopis*:

Nalezena osoba bez Aifo
Výběr přes ztracený doklad
Nalezeno více osob
Nalezena osoba bez Aifo
Osoba nenalezena

## 11.4 RobOdpoved

Položka je vyplněna, pokud nedojde k systémové chybě a bylo provedeno čtení ROB, tedy v případě, že byla nalezena osoba dle zadaných kritérií. Výstup je v elementu *RobCtiPodleUdajuDataResponse*.

## 12 Příklady odpovědí

### 12.1 Existuje v ROB

```
<soapenv:Envelope xmlns:soapenv="http://schemas.xmlsoap.org/soap/envelope/"  
xmlns:autocont1="urn:cz:isvs:iszr:services:IszrProbe:v1">
```



```
xmlns:abs="urn:cz:isvs:iszr:schemas:IszrAbstract:v1"
xmlns:autocont2="urn:cz:isvs:iszr:schemas:IszrAgendaDokladNaAifo:v1"
xmlns:reg="urn:cz:isvs:reg:schemas:RegTypy:v1"
xmlns:autocont3="urn:cz:isvs:org:schemas:OrgRozhrani:v1"
xmlns:ot="urn:cz:isvs:org:schemas:OrgTypy:v1"
xmlns:rod="urn:cz:isvs:rob:schemas:RobDotazyData:v1"
xmlns:rob="urn:cz:isvs:rob:schemas:RobTypy:v1"
xmlns:autocont4="urn:cz:isvs:ruian:schemas:CtiProRob:v1"
xmlns:autocont5="urn:cz:isvs:ruian:schemas:CtiAdresa:v1"
xmlns:autocont6="urn:cz:isvs:ruian:schemas:CtiProRob:v2"
xmlns:autocont7="urn:cz:isvs:ruian:schemas:CtiAdresa:v2"
xmlns:autocont8="urn:cz:isvs:aiseop:schemas:AisEopCtiPodleUdaju:v2"
xmlns:autocont9="urn:cz:isvs:aise:schemas:AisSeTypy:v1"
xmlns:autocont10="urn:cz:isvs:aise:schemas:AisSeTypy:v2"
xmlns:autocont11="urn:cz:isvs:aisecd:schemas:AisEcdCtiPodleUdaju:v2"
xmlns:xlink="http://www.w3.org/1999/xlink">
  <soapenv:Header />
  <soapenv:Body>
    <autocont2:AgendaDokladNaAifoResponse>
      <abs:OdpovedInfo>
        <reg:CasOdpovedi>2020-12-11T11:35:51.8605471+01:00</reg:CasOdpovedi>
        <reg:Status>
          <reg:VysledekKod>OK</reg:VysledekKod>
        </reg:Status>
        <reg:AgendaZadostId>b93968ec-47bb-13ed-9724-277b4ca4f000</reg:AgendaZadostId>
        <reg:IszrZadostId>b93968ec-47bb-13ed-9724-277b4ca4f000</reg:IszrZadostId>
      </abs:OdpovedInfo>
      <abs:MapaAifo_lokalniAifoOd="2">
        <reg:PrevodAifo>
          <reg:LokalniAifo_stavOvereniAifo="true">1</reg:LokalniAifo>
          <reg:GlobalniAifo+VeytRzHN9isNhj6H5Y4y0c=</reg:GlobalniAifo>
        </reg:PrevodAifo>
      </abs:MapaAifo>
      <abs:SeznamIdAdres>
        <reg:AdresniMisto>14627809</reg:AdresniMisto>
        <reg:AdresniLokalita_typPrvku="OB">533718</reg:AdresniLokalita>
      </abs:SeznamIdAdres>
      <autocont2:RobOdpoved>
        <autocont2:RobCtiPodleUdajuDataResponse>
          <rod:RobAplikacniStatus>
            <reg:VysledekRobKodType>OK</reg:VysledekRobKodType>
          </rod:RobAplikacniStatus>
          <rod:Osoba>
            <rod:AdresaPobytu_adresaUradu="false" stav="spravny" zmenaCas="2015-08-31T14:27:50">14627809</rod:AdresaPobytu>
            <rod:Aifo stav="spravny">1</rod:Aifo>
          </rod:Osoba>
          <rod:AifoKontrolaType>4OZA+lRwPgfVm5m3EEU38ha60m9kAdJYALDr7Q3BDy70kODbJkDCS2MNH19gqif9c7N0gaSSzFif6Wjxm/DKbw==</rod:AifoKontrolaType>
            <rod:Jmeno stav="spravny" zmenaCas="2015-06-02T16:09:41">ZORAN</rod:Jmeno>
            <rod:MistoNarozeni stav="spravny" zmenaCas="2015-06-02T16:09:41">
              <rod:NarozeniCr obec="true">533718</rod:NarozeniCr>
            </rod:MistoNarozeni>
            <rod:Prijmeni stav="spravny" zmenaCas="2015-10-14T15:17:12">VOSÁHLO</rod:Prijmeni>
            <rod:Doklady stav="spravny" zmenaCas="2016-01-08T11:41:04">
              <rod:Cislo>44554488</rod:Cislo>
              <rod:Druh>P</rod:Druh>
            </rod:Doklady>
            <rod:Doklady stav="spravny" zmenaCas="2015-09-23T16:11:23">
              <rod:Cislo>44477814</rod:Cislo>
              <rod:Druh>P</rod:Druh>
            </rod:Doklady>
            <rod:Doklady stav="spravny" zmenaCas="2020-07-14T11:39:20">
              <rod:Cislo>996000620</rod:Cislo>
              <rod:Druh>ID</rod:Druh>
            </rod:Doklady>
          </rod:Osoba>
        </autocont2:RobCtiPodleUdajuDataResponse>
      </autocont2:RobOdpoved>
    </autocont2:AgendaDokladNaAifoResponse>
  </soapenv:Body>
```

```
</soapenv:Envelope>
```

## 12.2 Doklad není v ROB

```
<soapenv:Envelope xmlns:soapenv="http://schemas.xmlsoap.org/soap/envelope/"
xmlns:autocont1="urn:cz:isvs:iszr:services:IszrAgendaDokladNaAifo:v1"
xmlns:abs="urn:cz:isvs:iszr:schemas:IszrAbstract:v1"
xmlns:autocont2="urn:cz:isvs:iszr:schemas:IszrAgendaDokladNaAifo:v1"
xmlns:reg="urn:cz:isvs:reg:schemas:RegTypy:v1"
xmlns:autocont3="urn:cz:isvs:org:schemas:OrgRozhrani:v1"
xmlns:ot="urn:cz:isvs:org:schemas:OrgTypy:v1"
xmlns:rod="urn:cz:isvs:rob:schemas:RobDotazyData:v1"
xmlns:rob="urn:cz:isvs:rob:schemas:RobTypy:v1"
xmlns:autocont4="urn:cz:isvs:ruian:schemas:CtiProRob:v1"
xmlns:autocont5="urn:cz:isvs:ruian:schemas:CtiAdresa:v1"
xmlns:autocont6="urn:cz:isvs:ruian:schemas:CtiProRob:v2"
xmlns:autocont7="urn:cz:isvs:ruian:schemas:CtiAdresa:v2"
xmlns:autocont8="urn:cz:isvs:aiseop:schemas:AisEopCtiPodleUdaju:v2"
xmlns:autocont9="urn:cz:isvs:aisse:schemas:AisSeTypy:v1"
xmlns:autocont10="urn:cz:isvs:aisse:schemas:AisSeTypy:v2"
xmlns:autocont11="urn:cz:isvs:aisecd:schemas:AisEcdCtiPodleUdaju:v2"
xmlns:xlinl="http://www.w3.org/1999/xlink">
  <soapenv:Header />
  <soapenv:Body>
    <autocont2:AgendaDokladNaAifoResponse>
      <abs:OdpovedInfo>
        <reg:CasOdpovedi>2020-12-11T09:01:12.1579569+01:00</reg:CasOdpovedi>
        <reg:Status>
          <reg:VysledekKod>VAROVANI</reg:VysledekKod>
          <reg:VysledekDetail>
            <reg:VysledekSubKod>SPECIFIKACE V POPISU</reg:VysledekSubKod>
            <reg:VysledekPopis>Výběr přes ztracený doklad</reg:VysledekPopis>
          </reg:VysledekDetail>
        </reg:Status>
        <reg:AgendaZadostId>labda4d1-63f8-4265-97df-821cd68efd0d</reg:AgendaZadostId>
        <reg:IszrZadostId>labda4d1-63f8-4265-97df-821cd68efd0d</reg:IszrZadostId>
      </abs:OdpovedInfo>
      <abs:MapaAifo lokalniAifoOd="2">
        <reg:PrevodAifo>
          <reg:LokalniAifo>1</reg:LokalniAifo>
          <reg:GlobalniAifo>BhdiZfPNMj/YqknaMyGigR0=</reg:GlobalniAifo>
        </reg:PrevodAifo>
      </abs:MapaAifo>
      <abs:SeznamIdAdres></abs:SeznamIdAdres>
      <autocont2:RobOdpoved>
        <autocont2:RobCtiPodleUdajuDataResponse>
          <rod:RobAplikacniStatus>
            <rob:VysledekRobKodType>VAROVANI</rob:VysledekRobKodType>
            <rob:VysledekDetail>
              <rob:VysledekSubKod>ZAZNAM NENALEZEN</rob:VysledekSubKod>
              <rob:VysledekPopis>CHYBA_0010: Vstupní kombinaci údajů neodpovídá žádný
záznam.</rob:VysledekPopis>
            </rob:VysledekDetail>
          </rod:RobAplikacniStatus>
        </autocont2:RobCtiPodleUdajuDataResponse>
      </autocont2:RobOdpoved>
      <autocont2:EopOdpoved>
        <autocont2:EopOdpovedV1>
          <autocont9:AisAplikacniStatus>
            <autocont9:VysledekAisKod>VAROVANI</autocont9:VysledekAisKod>
            <autocont9:VysledekDetail>
              <autocont9:VysledekSubKod>SPECIFIKACE V POPISU</autocont9:VysledekSubKod>
              <autocont9:VysledekPopis>Výběr přes ztracený doklad</autocont9:VysledekPopis>
            </autocont9:VysledekDetail>
          </autocont9:AisAplikacniStatus>
        </autocont2:EopOdpovedV1>
      </autocont2:EopOdpoved>
    </autocont2:AgendaDokladNaAifoResponse>
  </soapenv:Body>
```

</soapenv:Envelope>

## 13 Notifikace změn

Služba není editační, notifikace změn pro ni není relevantní.

## 14 Chybová hlášení

Služba neobsahuje specifická chybová hlášení.

## 15 Odkazy na další dokumenty

### 15.1 Definice služby

**WSDL služby:** egon/wsd/AgendaDokladNaAifo.wsdl

**XSD služby:** egon/xsd/AgendaDokladNaAifo.xsd

### 15.2 Egon služby

- SZR\_popis\_eGON\_sluzeb\_E05\_robCtiPodleUdaju.doc
- SZR\_popis\_eGON\_sluzeb\_E278\_robCtiPodleUdaju2.doc
- DIA\_popis\_eGON\_sluzeb\_ISZR\_verzovani.doc