

Popis eGON služby

E234 – isuiVyhledejParceluGP

Název dokumentu:	Popis eGON služeb	Verze:	01.00
Autor:	Správa základních registrů	Datum aktualizace:	29. 10. 2018
Účel:	Popis eGON služeb v rámci základních registrů	Počet stran:	9

Obsah

1	Účel dokumentu.....	3
2	Funkcionalita služby.....	3
3	Základní informace o službě.....	3
4	Historie služby.....	3
5	Účel služby - detailní popis.....	4
6	Věcná pravidla vztahující se ke zpracování služby	4
7	Rozpad eGon služby na primitivní služby	4
7.1	Seznam a popis využívaných primitivních služeb	4
7.2	Workflow zpracování služby	4
8	Vstupní údaje.....	4
8.1	ZadostInfo	4
8.2	AutorizaceInfo	5
8.3	Zadost	5
8.3.1	DruhCislovaniKod – druh číslování parcely	5
9	Kontroly při volání služby.....	5
10	Příklad volání služby.....	5
10.1	Příklad volání služby	5
11	Výstupní údaje	6
11.1	OdpovedInfo	6
11.1.1	Stavy	6
11.2	IsuiOdpoved	6
11.2.1	Parcely	6
12	Příklad odpovědi.....	7
12.1	Příklad odpovědi	7
13	Notifikace změn	9
14	Chybová hlášení.....	9
15	Odkazy na další dokumenty	9
15.1	Definice služby	9

1 Účel dokumentu

Účelem tohoto dokumentu je především poskytnout orgánům veřejné moci, obecně uživatelům Základních registrů, jednoduchý a srozumitelný popis jak používat příslušnou eGON službu, včetně informací pro IT pracovníky orgánů veřejné moci. Změny provádí SZR.

2 Funkcionalita služby

Služba ISUI, která na základě zaslání přirozené identifikace parcely vrací seznam odpovídajících parcel – z aktuálního stavu i z GP (geometrický plán) včetně jejich ID. U parcel z GP je vrácen i atribut číslo ZPMZ (záznam podrobného měření změn).

3 Základní informace o službě

Název služby	ísuiVyhledejParceluGP
Označení služby	E234
Verze služby	V1.0
Publikována v katalogu služeb od verze	
Platnost od	5. 12. 2018
Platnost do	
Stav služby	Aktivní
Nahrazena službou	
Nahrazuje službu	
Třída služby	S2
Dostupnost služby, potřebná oprávnění	Veřejná, ověření dle registrace
Režim služby	synchronní i asynchronní
SLA služby	SLA-02

4 Historie služby

V tabulce níže jsou uvedeny údaje o všech verzích dané služby, jejím životním cyklu v produkčním prostředí a popis změn mezi jednotlivými verzemi.

Verze služby	Aktuální stav verze	Publikovaná v produkčním prostředí		Popis změn oproti předchozí verzi
		Od	Do	
V1.0	Aktivní	5. 12. 2018		Prvotní verze

5 Účel služby - detailní popis

Služba *E234 isuiVyhledejParceluGP* na základě zaslání přirozené identifikace parcely vrací seznam odpovídajících parcel – z aktuálního stavu i z GP včetně jejich ID. U parcel z GP je vrácen i atribut číslo ZPMZ.

6 Věcná pravidla vztahující se ke zpracování služby

Služba je předána na ISUI, kde jsou provedeny věcné kontroly a vlastní vykonání služby. Data výstupu služby jsou předána volajícímu AIS.

Věcné kontroly ISUI:

- Kontrola překročení počtu nalezených záznamů. Maximální počet vrácených záznamů je 500. V případě překročení limitu je potřeba podrobněji specifikovat zadání podle tabulky v kapitole 8.3.

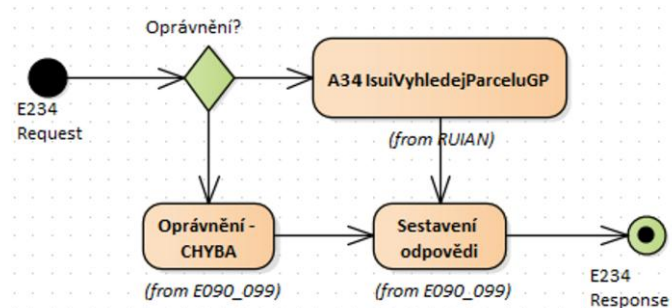
7 Rozpad eGon služby na primitivní služby

7.1 Seznam a popis využívaných primitivních služeb

V rámci zpracování jsou využívány následující interní služby:

- *A34 – isuiVyhledejParceluGP* – provede čtení / ověření informací z ISUI

7.2 Workflow zpracování služby



8 Vstupní údaje

Vstupní údaje obsahují položky definované v datovém typu *IsuiVyhledejParceluGPType*. Bez správného vyplnění vstupních údajů nelze transakci zpracovat.

8.1 ZadostInfo

Položka *ZadostInfo* představuje standardní hlavičku datové zprávy dotazu, která je odesílána ke zpracování. Struktura a obsah hlavičky zprávy jsou dány datovým typem *ZadostInfoType*. Obsahuje údaje, které ISZR vyžaduje pro ověření přístupu ke službě. Povinné položky musí být vyplněny.

8.2 AutorizaceInfo

Položka *AutorizaceInfo* je nepovinná a slouží k upřesnění požadavku na výstup služby. V aktuální implementaci se nevyužívá, nevyplňuje se.

8.3 Zádost

Položka *Zadost* slouží k detailní specifikaci požadavků na službu. Vstupní parametry jsou uvedeny v elementu *IsuiVyhledejParceluGPData*.

Povinné parametry jsou:

- *KatastralniUzemiKod* – kód katastrálního území.
- *ParcelaCislo* - kmenové číslo parcely.

Dále je možné volitelně doplnit nepovinné parametry:

- *PoddeleniCisla* – poddělení čísla parcely.
- *DruhCislovaniKod* – druh číslování parcely – viz kapitola 8.3.1.

8.3.1 DruhCislovaniKod – druh číslování parcely

Číselník pro druh číslování parcely (kódy):

- 1 – kód 1 pro: stavební parcela (st.),
- 2 – kód 2 pro: pozemková parcela.

9 Kontroly při volání služby

Na vstupu jsou prováděny běžné kontroly na oprávnění při volání služby.

Dále jsou prováděny věcné kontroly popsané v kapitole Vstupní údaje.

10 Příklad volání služby

10.1 Příklad volání služby

```
<s:Envelope xmlns:s="http://schemas.xmlsoap.org/soap/envelope/">
  <s:Header>
    <Action s:mustUnderstand="1"
xmlns="http://schemas.microsoft.com/ws/2005/05/addressing/none">IszrIsuiVyhledejParceluGP</Action>
  </s:Header>
  <s:Body xmlns:xsi="http://www.w3.org/2001/XMLSchema-instance"
xmlns:xsd="http://www.w3.org/2001/XMLSchema">
    <IsuiVyhledejParceluGP
xmlns="urn:cz:isvs:iszr:schemas:IszrIsuiVyhledejParceluGP:v1">
      <ZadostInfo xmlns="urn:cz:isvs:iszr:schemas:IszrAbstract:v1">
        <CasZadosti xmlns="urn:cz:isvs:reg:schemas:RegTypy:v1">2014-01-01T01:00:00</CasZadosti>
        <Agenda xmlns="urn:cz:isvs:reg:schemas:RegTypy:v1">Axxx</Agenda>
        <AgendovaRole xmlns="urn:cz:isvs:reg:schemas:RegTypy:v1">CRxxx</AgendovaRole>
        <Ovm xmlns="urn:cz:isvs:reg:schemas:RegTypy:v1">ovm</Ovm>
        <Ais xmlns="urn:cz:isvs:reg:schemas:RegTypy:v1">ais</Ais>
        <Subjekt xmlns="urn:cz:isvs:reg:schemas:RegTypy:v1">subjekt</Subjekt>
        <Uzivatel xmlns="urn:cz:isvs:reg:schemas:RegTypy:v1">uzivatel</Uzivatel>
        <DuvodUcel xmlns="urn:cz:isvs:reg:schemas:RegTypy:v1">duvod</DuvodUcel>
      </ZadostInfo>
    </IsuiVyhledejParceluGP>
  </s:Body>
</s:Envelope>
```

```
<AgendaZadostId xmlns="urn:cz:isvs:reg:schemas:RegTypy:v1">18c3c69c-23a5-40de-8017-a0bf37fd17b3</AgendaZadostId>
</ZadostInfo>
<Zadost>
  <IsuiVyhledejParceluGPData>
    <KatastralniUzemiKod xmlns="">735426</KatastralniUzemiKod>
    <ParcelaCislo xmlns="">1601</ParcelaCislo>
  </IsuiVyhledejParceluGPData>
</Zadost>
</IsuiVyhledejParceluGP>
</s:Body>
</s:Envelope>
```

11 Výstupní údaje

Výstupní údaje obsahují položky definované v datovém typu *IsuiVyhledejParceluGPResponseType*.

11.1 OdpovedInfo

Struktura položky *OdpovedInfo* obsahuje údaje, které ISZR ale i AIS očekává k dokončení vyřízení požadavku. Struktura a obsah hlavičky zprávy jsou dány datovým typem *OdpovedInfoType*.

11.1.1 Stav

Stav provedení služby je uveden v elementu *Status/VysledekKod*:

- *OK* – služba byla zpracována v pořádku
- *CHYBA* – zpracování není možné provést
- *VAROVANI* – služba byla zpracována v pořádku, ale vstupní parametry nejsou formálně správné, případně je výsledkem prázdná množina

Pokud skončí služba stavem *CHYBA* nebo *VAROVANI* a jsou známy detailnější informace, jsou podrobnosti uvedeny v elementu *VysledekDetail*.

Stav *CHYBA* dále může nastat v situaci, kdy službu nebylo možné z nějakého závažného důvodu vykonat nebo sestavit odpověď. Příkladem situace, ve které vzniká tato chyba, je například chybný vstup služby, nedostupnost databáze nebo základního registru a podobně.

11.2 IsuiOdpoved

Položka je vyplněna, pokud bylo provedeno volání ISUI. V elementu jsou vrácena aplikační data. Jsou umístěna v elementu *IsuiVyhledejParceluGPDataResponse*.

11.2.1 Parcely

Element *Parcely* je definovaný typem *ParcelaGPSeznamType* a obsahuje seznam nalezených parcel, ve kterém je každá parcela popsána typem *ParcelaGPType*, který obsahuje elementy:

- *Id* - identifikátor parcely,
- *KatastralniUzemiKod* - kód katastrálního území,
- *ParcelaCislo* - kmenové číslo parcely,
- *PoddeleniCisla* - poddělení čísla parcely,
- *DruhCislovaniKod* - druh číslování parcely; viz kapitola 8.3.1,
- *Zpmz* - záznam podrobného měření změn.

12 Příklad odpovědi

12.1 Příklad odpovědi

```
<autocont1:Envelope xmlns:autocont1="http://schemas.xmlsoap.org/soap/envelope/"
xmlns:urn="urn:cz:isvs:iszr:services:IszrIsuiVyhledejParceluGP:v1"
xmlns:abs="urn:cz:isvs:iszr:schemas:IszrAbstract:v1">
  <autocont1:Header />
  <autocont1:Body>
    <urn:IsuiVyhledejParceluGPResponse
xmlns:urn="urn:cz:isvs:iszr:schemas:IszrIsuiVyhledejParceluGP:v1">
      <odinfn:OdpovedInfo xmlns:regn="urn:cz:isvs:reg:schemas:RegTypy:v1"
xmlns:odinfn="urn:cz:isvs:iszr:schemas:IszrAbstract:v1">
        <regn:CasOdpovedi>2018-10-29T21:07:14.9223570+01:00</regn:CasOdpovedi>
        <regn:Status>
          <regn:VysledekKod>OK</regn:VysledekKod>
        </regn:Status>
        <regn:AgendaZadostId>c6280193-b26f-42ec-b507-
fe8d02149cae</regn:AgendaZadostId>
        <regn:IszrZadostId>a8274203-bb31-4b90-94f8-c0401fc62ffb</regn:IszrZadostId>
      </odinfn:OdpovedInfo>
      <urn:IsuiOdpoved xmlns:xlink="http://www.w3.org/1999/xlink">
        <urn:IsuiVyhledejParceluGPDataResponse>
          <rt0:Parcely xmlns:rt0="urn:cz:isvs:isui:schemas:VyhledejParceluGPTypy:v1">
            <Parcela>
              <Id>3088194211</Id>
              <KatastralniUzemiKod>735426</KatastralniUzemiKod>
              <ParcelaCislo>1601</ParcelaCislo>
              <PoddeleniCisla>5</PoddeleniCisla>
              <DruhCislovaniKod>2</DruhCislovaniKod>
            </Parcela>
            <Parcela>
              <Id>3085326211</Id>
              <KatastralniUzemiKod>735426</KatastralniUzemiKod>
              <ParcelaCislo>1601</ParcelaCislo>
              <PoddeleniCisla>6</PoddeleniCisla>
              <DruhCislovaniKod>2</DruhCislovaniKod>
            </Parcela>
            <Parcela>
              <Id>2358863211</Id>
              <KatastralniUzemiKod>735426</KatastralniUzemiKod>
              <ParcelaCislo>1601</ParcelaCislo>
              <PoddeleniCisla>1</PoddeleniCisla>
              <DruhCislovaniKod>2</DruhCislovaniKod>
              <Zpmz>2988, 3026</Zpmz>
            </Parcela>
            <Parcela>
              <Id>2468657211</Id>
              <KatastralniUzemiKod>735426</KatastralniUzemiKod>
              <ParcelaCislo>1601</ParcelaCislo>
              <PoddeleniCisla>1</PoddeleniCisla>
              <DruhCislovaniKod>2</DruhCislovaniKod>
              <Zpmz>3026, 3440</Zpmz>
            </Parcela>
            <Parcela>
              <Id>2233963211</Id>
              <KatastralniUzemiKod>735426</KatastralniUzemiKod>
              <ParcelaCislo>1601</ParcelaCislo>
              <PoddeleniCisla>1</PoddeleniCisla>
              <DruhCislovaniKod>2</DruhCislovaniKod>
              <Zpmz>3026, 3193</Zpmz>
            </Parcela>
          </rt0:Parcely>
        </urn:IsuiVyhledejParceluGPDataResponse>
      </urn:IsuiOdpoved>
    </urn:IsuiVyhledejParceluGPResponse>
  </autocont1:Body>
</autocont1:Envelope>
```

```
<Parcela>
  <Id>3032215211</Id>
  <KatastralniUzemiKod>735426</KatastralniUzemiKod>
  <ParcelaCislo>1601</ParcelaCislo>
  <PoddeleniCisla>1</PoddeleniCisla>
  <DruhCislovaniKod>2</DruhCislovaniKod>
  <Zpmz>3026, 3947</Zpmz>
</Parcela>
<Parcela>
  <Id>2468658211</Id>
  <KatastralniUzemiKod>735426</KatastralniUzemiKod>
  <ParcelaCislo>1601</ParcelaCislo>
  <PoddeleniCisla>2</PoddeleniCisla>
  <DruhCislovaniKod>2</DruhCislovaniKod>
  <Zpmz>3026, 3440</Zpmz>
</Parcela>
<Parcela>
  <Id>3400387211</Id>
  <KatastralniUzemiKod>735426</KatastralniUzemiKod>
  <ParcelaCislo>1601</ParcelaCislo>
  <PoddeleniCisla>2</PoddeleniCisla>
  <DruhCislovaniKod>2</DruhCislovaniKod>
  <Zpmz>2683, 2988, 3026, 4593</Zpmz>
</Parcela>
<Parcela>
  <Id>3236316211</Id>
  <KatastralniUzemiKod>735426</KatastralniUzemiKod>
  <ParcelaCislo>1601</ParcelaCislo>
  <PoddeleniCisla>2</PoddeleniCisla>
  <DruhCislovaniKod>2</DruhCislovaniKod>
  <Zpmz>3026, 4223</Zpmz>
</Parcela>
<Parcela>
  <Id>2233964211</Id>
  <KatastralniUzemiKod>735426</KatastralniUzemiKod>
  <ParcelaCislo>1601</ParcelaCislo>
  <PoddeleniCisla>2</PoddeleniCisla>
  <DruhCislovaniKod>2</DruhCislovaniKod>
  <Zpmz>3026, 3193</Zpmz>
</Parcela>
<Parcela>
  <Id>3032216211</Id>
  <KatastralniUzemiKod>735426</KatastralniUzemiKod>
  <ParcelaCislo>1601</ParcelaCislo>
  <PoddeleniCisla>2</PoddeleniCisla>
  <DruhCislovaniKod>2</DruhCislovaniKod>
  <Zpmz>3026, 3947</Zpmz>
</Parcela>
<Parcela>
  <Id>3127517211</Id>
  <KatastralniUzemiKod>735426</KatastralniUzemiKod>
  <ParcelaCislo>1601</ParcelaCislo>
  <PoddeleniCisla>2</PoddeleniCisla>
  <DruhCislovaniKod>2</DruhCislovaniKod>
  <Zpmz>2685, 3026, 3193, 3326, 3440, 3989</Zpmz>
</Parcela>
<Parcela>
  <Id>2358830211</Id>
  <KatastralniUzemiKod>735426</KatastralniUzemiKod>
  <ParcelaCislo>1601</ParcelaCislo>
  <PoddeleniCisla>3</PoddeleniCisla>
  <DruhCislovaniKod>2</DruhCislovaniKod>
  <Zpmz>2988, 3026</Zpmz>
```



```
</Parcela>
<Parcela>
  <Id>3236317211</Id>
  <KatastralniUzemiKod>735426</KatastralniUzemiKod>
  <ParcelaCislo>1601</ParcelaCislo>
  <PoddeleniCisla>8</PoddeleniCisla>
  <DruhCislovaniKod>2</DruhCislovaniKod>
  <Zpmz>3026, 4223</Zpmz>
</Parcela>
<Parcela>
  <Id>3400388211</Id>
  <KatastralniUzemiKod>735426</KatastralniUzemiKod>
  <ParcelaCislo>1601</ParcelaCislo>
  <PoddeleniCisla>9</PoddeleniCisla>
  <DruhCislovaniKod>2</DruhCislovaniKod>
  <Zpmz>2683, 2988, 3026, 4593</Zpmz>
</Parcela>
</rt0:Parcely>
</urn:IsuiVyhledejParceluGPDataResponse>
</urn:IsuiOdpoved>
</urn:IsuiVyhledejParceluGPResponse>
</autocont1:Body>
</autocont1:Envelope>
```

13 Notifikace změn

Služba není editační, notifikace změn pro ni není relevantní.

14 Chybová hlášení

Služba neobsahuje specifická chybová hlášení.

15 Odkazy na další dokumenty

15.1 Definice služby

WSDL služby: <egon/wsd/IszrIsuiVyhledejParceluGP.wsdl>
XSD služby: <egon/xsd/IszrIsuiVyhledejParceluGP.xsd>