



## Popis eGON služby E28 - rosCtiZmeny

---

<b>Název dokumentu:</b>	Popis eGON služeb	<b>Verze:</b>	01.00
<b>Autor:</b>	Správa základních registrů	<b>Datum aktualizace:</b>	8.5.2015
<b>Účel:</b>	Popis eGON služeb v rámci základních registrů	<b>Počet stran:</b>	7



## Obsah

<b>1</b>	<b>Účel dokumentu .....</b>	<b>3</b>
<b>2</b>	<b>Funkcionalita služby.....</b>	<b>3</b>
<b>3</b>	<b>Základní informace o službě.....</b>	<b>3</b>
<b>4</b>	<b>Historie služby .....</b>	<b>3</b>
<b>5</b>	<b>Účel služby - detailní popis .....</b>	<b>3</b>
<b>6</b>	<b>Věcná pravidla vztahující se ke zpracování služby .....</b>	<b>4</b>
<b>7</b>	<b>Rozpad eGon služby na primitivní služby .....</b>	<b>4</b>
7.1	Seznam a popis využívaných primitivních služeb	4
7.2	Workflow zpracování služby	4
<b>8</b>	<b>Vstupní údaje .....</b>	<b>4</b>
8.1	ZadostInfo	4
8.2	Zadost	5
<b>9</b>	<b>Kontroly při volání služby .....</b>	<b>5</b>
<b>10</b>	<b>Příklad volání služby .....</b>	<b>5</b>
<b>11</b>	<b>Výstupní údaje .....</b>	<b>6</b>
11.1	OdpovedInfo	6
11.1.1	Stavy	6
11.2	RosOdpoved	6
<b>12</b>	<b>Příklad odpovědi .....</b>	<b>6</b>
<b>13</b>	<b>Notifikace změn.....</b>	<b>7</b>
<b>14</b>	<b>Chybová hlášení .....</b>	<b>7</b>
<b>15</b>	<b>Odkazy na další dokumenty.....</b>	<b>7</b>



## 1 Účel dokumentu

Účelem tohoto dokumentu je především poskytnout orgánům veřejné moci, obecně uživatelům Základních registrů, jednoduchý a srozumitelný popis jak používat příslušnou eGON službu, včetně informací pro IT pracovníky orgánů veřejné moci. Změny provádí SZR.

## 2 Funkcionalita služby

Služba slouží pro čtení seznamu změn v ROS.

## 3 Základní informace o službě

Název služby	rosCtiZmeny
Označení služby	E28
Verze služby	V1
Publikována v katalogu služeb od verze	
Platnost od	1. 7. 2012
Platnost do	
Stav služby	Aktivní
Nahrazena službou	
Nahrazuje službu	
Třída služby	S4
Dostupnost služby, potřebná oprávnění	Veřejná služba, ověření dle registrace.
Režim služby	Synchronní i asynchronní
SLA služby	SLA-04

## 4 Historie služby

Verze služby	Aktuální stav verze	Publikovaná v produkčním prostředí		Popis změn oproti předchozí verzi
		Od	Do	
V1	aktivní	1. 7. 2012		Prvotní verze

## 5 Účel služby - detailní popis

Služba *E28 rosCtiZmeny* slouží pro čtení seznamu změn v ROS. Služba umožňuje pravidelnou aktualizaci datové základny AIS.

Vydává seznam IČO všech záznamů, ve kterých došlo ke změně referenčních údajů od okamžiku uvedeného ve vstupním parametru služby, případně v rámci zadaného časového úseku.

## 6 Věcná pravidla vztahující se ke zpracování služby

Seznam IČO je množstevně omezen interním parametrem registru, v případě potřeby je nutno službu volat několikrát. Současně může omezení počtu záznamů provést na vstupu služby volající AIS. Při zpracování bude použita menší z obou hodnot.

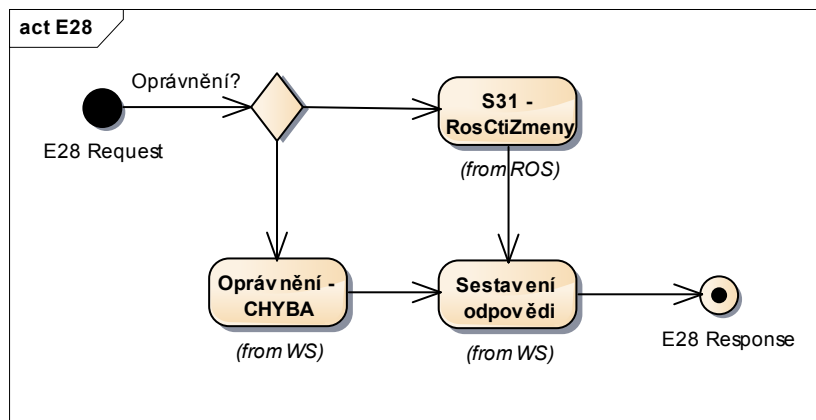
## 7 Rozpad eGon služby na primitivní služby

### 7.1 Seznam a popis využívaných primitivních služeb

V rámci zpracování jsou využívány následující interní služby:

- S13 – *rosCtiZmeny* - umožňuje pravidelnou aktualizaci datové základny AIS

### 7.2 Workflow zpracování služby



## 8 Vstupní údaje

Vstupní údaje obsahují standardní položky, definované v datovém typu *IszrRosCtiZmenyType*. Bez správného vyplnění vstupních údajů nelze transakci zpracovat.

### 8.1 ZadostInfo

Položka *ZadostInfo* představuje standardní hlavičku datové zprávy dotazu, která je odesílána ke zpracování. Struktura a obsah hlavičky zprávy jsou dány datovým typem *ZadostInfoType*. Obsahuje údaje, které ISZR vyžaduje pro ověření přístupu ke službě. Povinné položky musí být vyplněny.



## 8.2 Zádost

Položka *Zádost* slouží k detailní specifikaci požadavků na službu. Vstupní parametry jsou uvedeny v elementu *RosCtiZmenyData*.

V tomto elementu se specifikuje požadovaný počáteční okamžik a to buď časem změny v elementu *CasZmenyOd* nebo identifikátorem změny v parametru *IdZmeny*. Konec intervalu je možné zadat pouze v případě omezení začátku intervalu časem, pak je možné použít element *CasZmenyDo*.

Dále je možné na vstupu v elementu *TypZmeny* specifikovat typ změn, o které AID žádá. Možnosti jsou:

Hodnota	Význam
I	Insert / vložení
U	Update / oprava
D	Delete / zrušení
V	Všechny typy změn

## 9 Kontroly při volání služby

Na vstupu jsou prováděny běžné kontroly na oprávnění při volání služby.

## 10 Příklad volání služby

```
<s:Envelope xmlns:s="http://schemas.xmlsoap.org/soap/envelope/">
  <s:Header>
    <Action s:mustUnderstand="1"
xmlns="http://schemas.microsoft.com/ws/2005/05/addressing/none">IszrRosCtiZmeny</Action>
  </s:Header>
  <s:Body xmlns:xsi="http://www.w3.org/2001/XMLSchema-instance"
xmlns:xsd="http://www.w3.org/2001/XMLSchema">
    <RosCtiZmeny xmlns="urn:cz:isvs:iszr:schemas:IszrRosCtiZmeny:v1">
      <ZadostInfo xmlns="urn:cz:isvs:iszr:schemas:IszrAbstract:v1">
        <CasZadosti xmlns="urn:cz:isvs:reg:schemas:RegTypy:v1">2014-01-01T01:00:00</CasZadosti>
        <Agenda xmlns="urn:cz:isvs:reg:schemas:RegTypy:v1">Axxx</Agenda>
        <AgendovaRole xmlns="urn:cz:isvs:reg:schemas:RegTypy:v1">CRxxx</AgendovaRole>
        <Ovm xmlns="urn:cz:isvs:reg:schemas:RegTypy:v1">ovm</Ovm>
        <Ais xmlns="urn:cz:isvs:reg:schemas:RegTypy:v1">ais</Ais>
        <Subjekt xmlns="urn:cz:isvs:reg:schemas:RegTypy:v1">subjekt</Subjekt>
        <Uzivatel xmlns="urn:cz:isvs:reg:schemas:RegTypy:v1">uzivatel</Uzivatel>
        <DuvodUcel xmlns="urn:cz:isvs:reg:schemas:RegTypy:v1">duvod</DuvodUcel>
        <AgendaZadostId xmlns="urn:cz:isvs:reg:schemas:RegTypy:v1">7141455b-9def-4219-a234-
6e83641f93e8</AgendaZadostId>
      </ZadostInfo>
      <Zadost>
        <RosCtiZmenyData>
          <CasZmenyOd xmlns="urn:cz:isvs:ros:schemas:RosDotazyData:v2">2015-05-
11T00:00:00+02:00</CasZmenyOd>
          <TypZmeny xmlns="urn:cz:isvs:ros:schemas:RosDotazyData:v2">U</TypZmeny>
        </RosCtiZmenyData>
      </Zadost>
    </RosCtiZmeny>
  </s:Body>
```



</s:Envelope>

## 11 Výstupní údaje

Výstupní údaje obsahují položky definované v datovém typu *RosCtiZmenyResponseType*.

### 11.1 OdpovedInfo

Struktura položky *OdpovedInfo* obsahuje údaje, které ISZR ale i AIS očekává k dokončení vyřízení požadavku. Struktura a obsah hlavičky zprávy jsou dány datovým typem *OdpovedInfoType*.

#### 11.1.1 Stav

Stav provedení služby je uveden v elementu *Status/VysledekKod*:

- OK – služba byla zpracována v pořádku
- CHYBA – zpracování není možné provést

Pokud skončí služba stavem CHYBA a jsou známy detailnější informace, jsou podrobnosti uvedeny v elementu *VysledekDetail*.

Stav OK nastává v situacích:

- Byly vydány změny

Stav CHYBA nastává v situacích:

- Chyba specifikace rozsahu intervalu

Ve výše uvedených případech, kdy je výsledkem stav CHYBA je systémový subkód nastaven na hodnotu APLIKACNI CHYBA, detail chyby je umístěn v aplikačním statusu odpovědi ROS.

Stav CHYBA může dále nastat v situaci, kdy službu nebylo možné z nějakého závažného důvodu vykonat nebo sestavit odpověď. Příkladem situace, ve které vzniká tato chyba, je například chybný vstup služby, nedostupnost databáze, základního registru a podobně.

### 11.2 RosOdpoved

Položka je vyplněna, pokud bylo provedeno volání ROS a ROS vrátil odpověď. V tomto elementu jsou uvedeny informace o změnách.

V elementu *AplikacniStatus / VysledekKod* je uveden aplikační status služby. V případě, že bylo při výdeji seznamu změn překročeno omezení na počet vydávaných změn, ať už na základě interního parametru registru, nebo na základě specifikace AIS, je v tomto elementu hodnota VAROVANI a element *VysledekSubKod* obsahuje hodnotu PREKROCEN POCET.

V elementu *Zmeny* jsou uvedeny jednotlivé změny v elementech *Zmena*, kde je vždy uvedeno IČO, typ změny, čas změny a identifikátor změny.

## 12 Příklad odpovědi

```
<soapenv:Envelope xmlns:soapenv="http://schemas.xmlsoap.org/soap/envelope/"
xmlns:autocont1="urn:cz:isvs:iszr:services:IszrRuianCtiPrvekAdresniMisto:v1"
xmlns:abs="urn:cz:isvs:iszr:schemas:IszrAbstract:v1"
xmlns:e28="urn:cz:isvs:iszr:schemas:IszrRosCtiZmeny:v1">
```



```
xmlns:reg="urn:cz:isvs:reg:schemas:RegTypy:v1" xmlns:xlink="http://www.w3.org/1999/xlink"
xmlns:sdo="urn:cz:isvs:ros:schemas:RosDotazyData:v2"
xmlns:ros="urn:cz:isvs:ros:schemas:RosTypy:v2">
  <soapenv:Header />
  <soapenv:Body>
    <e28:RosCtiZmenyResponse>
      <abs:OdpovedInfo>
        <reg:CasOdpovedi>2015-05-11T07:27:28.8529768+02:00</reg:CasOdpovedi>
        <reg:Status>
          <reg:VysledekKod>OK</reg:VysledekKod>
        </reg:Status>
        <reg:AgendaZadostId>6a1d9fcf-ada5-46ef-8056-1326aafde664</reg:AgendaZadostId>
        <reg:IszrZadostId>7411126c-9fcd-13ae-9726-10dd82bf1001</reg:IszrZadostId>
      </abs:OdpovedInfo>
      <e28:RosOdpoved>
        <e28:RosCtiZmenyDataResponse>
          <sdo:AplikacniStatus>
            <ros:VysledekKod>VAROVANI</ros:VysledekKod>
            <ros:VysledekDetail>
              <ros:VysledekSubKod>PREKROCEN POCET</ros:VysledekSubKod>
              <ros:VysledekPopis>Překročen počet povolených záznamů.</ros:VysledekPopis>
            </ros:VysledekDetail>
          </sdo:AplikacniStatus>
          <sdo:Zmeny>
            <sdo:Zmena>
              <sdo:Ico>838420</sdo:Ico>
              <sdo:TypZmeny>U</sdo:TypZmeny>
              <sdo:CasZmeny>2014-03-31T14:21:14.141+02:00</sdo:CasZmeny>
              <sdo:IdZmeny>141</sdo:IdZmeny>
            </sdo:Zmena>
          </sdo:Zmeny>
        </e28:RosCtiZmenyDataResponse>
      </e28:RosOdpoved>
    </e28:RosCtiZmenyResponse>
  </soapenv:Body>
</soapenv:Envelope>
```

## 13 Notifikace změn

Služba není editační, notifikace změn pro ni není relevantní.

## 14 Chybová hlášení

Služba neobsahuje specifická chybová hlášení.

## 15 Odkazy na další dokumenty

WSDL služby: [egon/wsd/IszrRosCtiZmeny.wsdl](#)  
XSD služby: [egon/xsd/IszrRosCtiZmeny.xsd](#)