

## Popis eGON služby

---

### E308 – aisevidujzmenu

<b>Typ dokumentace:</b>	Technická	<b>Verze:</b>	01.03
<b>Autor:</b>	Digitální a informační agentura	<b>Datum aktualizace:</b>	19.06.2026
<b>Účel:</b>	Popis eGON služeb v rámci základních registrů	<b>Počet stran:</b>	9

## Obsah

<b>1</b>	<b>Účel dokumentu.....</b>	<b>3</b>
<b>2</b>	<b>Funkcionalita služby.....</b>	<b>3</b>
<b>3</b>	<b>Základní informace o službě.....</b>	<b>3</b>
<b>4</b>	<b>Historie služby.....</b>	<b>3</b>
<b>5</b>	<b>Účel služby - detailní popis.....</b>	<b>3</b>
<b>6</b>	<b>Věcná pravidla vztahující se ke zpracování služby .....</b>	<b>4</b>
<b>7</b>	<b>Rozpad eGon služby na primitivní služby .....</b>	<b>4</b>
7.1	Seznam a popis využívaných primitivních služeb .....	4
7.2	Workflow zpracování služby .....	5
<b>8</b>	<b>Vstupní údaje.....</b>	<b>5</b>
8.1	ZadostInfo.....	5
8.2	AutorizaceInfo .....	5
8.3	Řízení workflow a zpracování – MapaAifo/Seznamlco .....	5
8.4	Zadost .....	6
<b>9</b>	<b>Kontroly při volání služby.....</b>	<b>6</b>
<b>10</b>	<b>Příklad volání služby.....</b>	<b>6</b>
10.1	Změna údaje .....	6
10.2	Nový záznam.....	7
<b>11</b>	<b>Výstupní údaje .....</b>	<b>7</b>
11.1	OdpovedInfo.....	7
11.1.1	Stavy.....	7
11.2	AisvOdpoved.....	8
<b>12</b>	<b>Příklad odpovědi.....</b>	<b>8</b>
<b>13</b>	<b>Notifikace změn .....</b>	<b>9</b>
<b>14</b>	<b>Chybová hlášení .....</b>	<b>9</b>
<b>15</b>	<b>Odkazy na další dokumenty .....</b>	<b>9</b>
15.1	Definice služby.....	9
15.2	Egon služby .....	9

## 1 Účel dokumentu

Účelem tohoto dokumentu je především poskytnout orgánům veřejné moci, obecně uživatelům Základních registrů, jednoduchý a srozumitelný popis, jak používat příslušnou eGON službu, včetně informací pro IT pracovníky orgánů veřejné moci. Změny provádí DIA.

## 2 Funkcionalita služby

Jedná se o evidenční službu, která je učena pro editory údajů. Slouží publikačním agendovým informačním systémům (PAIS) pro zápis informace o provedení změny údaje vztahujícího se ke konkrétnímu subjektu (*Aifo* nebo *IČO*).

## 3 Základní informace o službě

Název služby	aisvEvidujZmenu
Označení služby	E308
Verze služby	V1
Publikována v katalogu služeb od verze	
Platnost od	30. 3. 2024
Platnost do	
Stav služby	Aktivní
Nahrazena službou	
Nahrazuje službu	
Třída služby	AE
Dostupnost služby, potřebná oprávnění	Veřejná služba pro editory, ověření dle registrace.
Režim služby	Synchronní i asynchronní
SLA služby	SLA-05

## 4 Historie služby

Verze služby	Aktuální stav verze	Publikovaná v produkčním prostředí		Popis změn oproti předchozí verzi
		Od	Do	
V1	neaktivní	30. 3. 2024	7. 11. 2024	Prvotní verze
V1.1	aktivní	7. 11. 2024		Úprava workflow služby, Použití časové zóny

## 5 Účel služby - detailní popis

Služba E308 – aisvEvidujZmenu slouží publikačním agendovým systémům (PAIS) k evidování změn jimi publikovaných údajů v AISV.

Nezbytným krokem předcházejícím užití služby E308 aisvEvidujZmenu je registrace PAIS a příslušného číselníku změn údajů v AISV. Popis postupu registrace PAIS a číselníku změn údajů je uveden v dokument AISV – Metodické pokyny.

Změnami se rozumí:

- Změny hodnoty nebo stavu údaje subjektu údajů označené příslušným kódem údaje podle registrovaného číselníku změn údajů PAIS.
- Změny záznamu subjektu údajů vzniklé na základě události označené klíčovým slovem, viz následující tabulka.

klíčové slovo	událost
NovyZaznam	vznik záznamu
ZrusenyZaznam	zrušení záznamu
SkartovanyZaznam	skartace záznamu
ZmenaEditora	změna editora záznamu

### Poznámky

Změna záznamu není spojena s žádným dalším označením změny hodnoty nebo stavu údaje, například při založení záznamu je použito v seznamu měněných údajů pouze klíčové slovo *NovyZaznam*, a ne kódy údajů ve vloženém záznamu.

Některé události v konkrétním PAIS nemohou nastat, například změna editora, takže v takovém případě se příslušné klíčové slovo nepoužívá.

## 6 Věcná pravidla vztahující se ke zpracování služby

Na vstupu musí být uvedena buď *MapaAifo* nebo *Seznamlco*, v obou případech právě jedna hodnota. Uvedení více *Aifo* nebo více *IČO* není povoleno. Taktéž není povoleno současné uvedení *Aifo* a *IČO*.

Hodnota uvedená v hlavičce (*MapaAifo* nebo *Seznamlco*) musí být konzistentní s hodnotou uvedenou v těle žádosti.

V elementu *AutorizaceInfo* / *SeznamUdaju* uvádí editor údaj zasláný do ISZR k zápisu změny (*Aifo*, *Ico*) případně se zde vkládá klíčové slovo označující událost viz. [Účel služby - detailní popis](#). Uvedení seznamu je povinné.

V elementu *AutorizaceInfo* / *SeznamUdajuKodRpp* uvádí editor seznam změněných údajů v podobě RPP kódu.

## 7 Rozpad eGon služby na primitivní služby

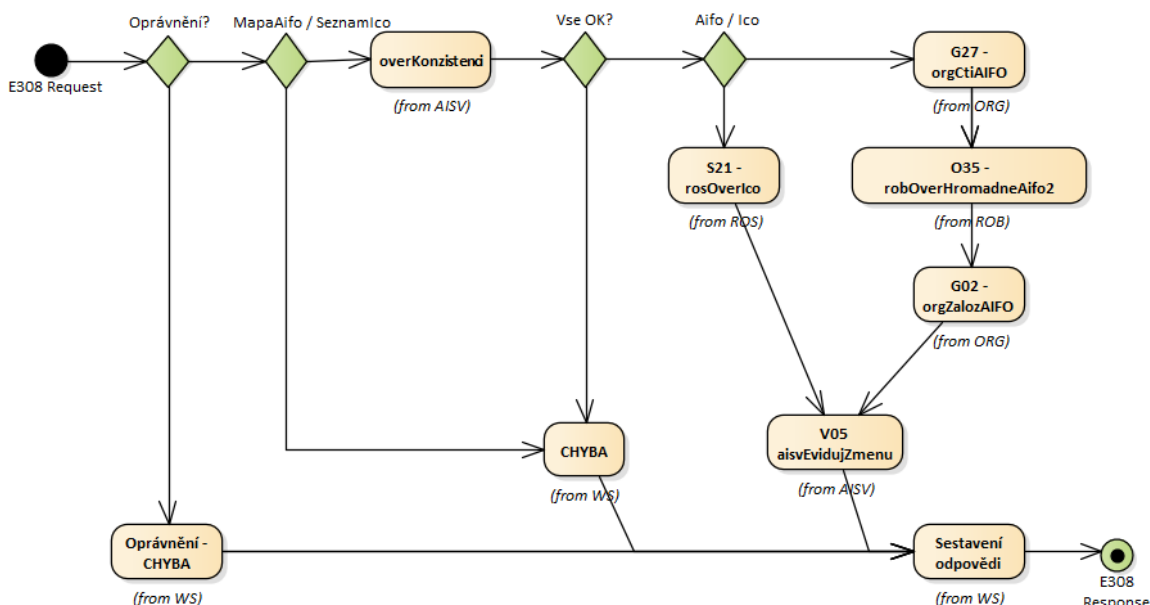
### 7.1 Seznam a popis využívaných primitivních služeb

V rámci zpracování jsou využívány následující interní služby:

- *G27 – orgCtiAifo* – služba zprostředkuje transformaci *AIFozdr* na *AIFOcil*.
- *O35 – robOverHromadneAifo2* - služba ověří existenci AIFO v ROB.
- *G02 – orgZalozAifo* - služba zprostředkuje překlad *AIFozdr* na *AIFOcil*.

- S21 – rosOverlco – služba ověří existenci IČO v ROS.
- V05 – aisvEvidujZmenu – služba zaeviduje změnu pro potřeby notifikace.

## 7.2 Workflow zpracování služby



## 8 Vstupní údaje

Vstupní údaje obsahují standardní položky, definované v typu *IszrAisvEvidujZmenuType*. Bez správného vyplnění vstupních údajů nelze transakci zpracovat.

### 8.1 ZadostInfo

Položka *ZadostInfo* představuje standardní hlavičku datové zprávy dotazu, která je odesílána ke zpracování. Struktura a obsah hlavičky zprávy jsou dány datovým typem *ZadostInfoType*. Obsahuje údaje, které ISZR vyžaduje pro ověření přístupu ke službě. Povinné položky musí být vyplněny.

### 8.2 AutorizaceInfo

Do *SeznamUdaju* je nutné vyplnit identifikační údaj z žádosti, ke kterému se váže změna (Aifo, lco) a případně klíčové slovo označující nastalou událost.

Při volání služby je nutné nastavit změněné údaje v elementu *SeznamUdajuKodRpp* (identifikace údaje agendy kódem údaje dle RPP).

### 8.3 Řízení workflow a zpracování – MapaAifo/Seznamlco

Při volání služby je nutné vyplnit právě jeden z elementů *MapaAifo / Seznamlco* dle zaznamenané změny v samotné žádosti služby. Dle prováděné změny se následně řídí workflow služby.

Standardní řídicí hodnoty (*ROBCti*, *ROBOver*, ...) se u této služby nepoužijí.

## 8.4 Zadost

Položka *Zadost* slouží k detailní specifikaci požadavků na službu. Vstupní parametry jsou uvedeny v elementu *AisvEvidujZmenuData*.

Element *PaisId* identifikuje subjekt údajů, ke kterému se vztahuje provedená změna – *Aifo* (lokální AIFO), nebo *Ico*.

Dále je nutné specifikovat jedinečný identifikátor změny v AIS editora v elementu *PaisZmenaId* a čas změny v elementu *PaisZmenaCas*. Je doporučeno zadat časovou zónu. Je možné použít libovolnou časovou zónu, doporučujeme SEČ / SELČ. Není-li zóna u časového údaje uvedena, AISV tento časový údaj interpretuje jako SEČ / SELČ. V budoucích verzích služby může být časová zóna vyžadována.

Nepovinnými elementy jsou *PuvodniAdresaPobytu* a *NovaAdresaPobytu*.

## 9 Kontroly při volání služby

Na vstupu jsou prováděny běžné kontroly na oprávnění při volání služby a kontrola, zda má žadatel zápis uváděných změn povolen.

## 10 Příklad volání služby

### 10.1 Změna údaje

```
<soapenv:Envelope xmlns:soapenv="http://schemas.xmlsoap.org/soap/envelope/"
xmlns:urn="urn:cz:isvs:iszr:schemas:IszrAisvEvidujZmenu:v1"
xmlns:urn1="urn:cz:isvs:iszr:schemas:IszrAbstract:v1"
xmlns:urn2="urn:cz:isvs:reg:schemas:RegTypy:v1"
xmlns:urn3="urn:cz:isvs:aisv:schemas:AisvEditaceData:v1"
xmlns:urn4="urn:cz:isvs:aisv:schemas:AisvTypy:v1">
  <soapenv:Header/>
  <soapenv:Body>
    <urn:AisvEvidujZmenu>
      <urn1:ZadostInfo>
        <urn2:CasZadosti>2012-05-14T00:00:00.000+02:00</urn2:CasZadosti>
        <urn2:Agenda>Axxx</urn2:Agenda>
        <urn2:AgendovaRole>CRxxx</urn2:AgendovaRole>
        <urn2:Ovm>xxxxxxxx</urn2:Ovm>
        <urn2:Ais>xxxxx</urn2:Ais>
        <urn2:Subjekt>subjekt</urn2:Subjekt>
        <urn2:Uzivatel>uzivatel</urn2:Uzivatel>
        <urn2:DuvodUcel>duvodUcel2</urn2:DuvodUcel>
        <urn2:AgendaZadostId>3114a434-b407-48fa-afe1-b1604ecf69cf</urn2:AgendaZadostId>
        <urn2:IszrZadostId>3114a434-b407-48fa-afe1-b1604ecf69cf</urn2:IszrZadostId>
      </urn1:ZadostInfo>
      <urn1:AutorizaceInfo>
        <urn1:SeznamUdaju>Aifo ROBcti</urn1:SeznamUdaju>
        <urn1:SeznamUdajuKodRpp>115-1-7</urn1:SeznamUdajuKodRpp>
      </urn1:AutorizaceInfo>
      <urn1:MapaAifo lokalniAifoOd="2" nacistData="true">
        <urn2:PrevodAifo>
          <urn2:LokalniAifo>1</urn2:LokalniAifo>
          <urn2:GlobalniAifo>9/Uv1MealsSBg99LS7AJAIw=</urn2:GlobalniAifo>
        </urn2:PrevodAifo>
      </urn1:MapaAifo>
      <urn:Zadost>
        <urn:AisvEvidujZmenuData>
          <urn3:PaisId>
            <urn4:Aifo>1</urn4:Aifo>
          </urn3:PaisId>
          <urn3:PaisZmenaId>1026</urn3:PaisZmenaId>
          <urn3:PaisZmenaCas>2023-11-23T06:35:36.000+01:00</urn3:PaisZmenaCas>
        </urn:AisvEvidujZmenuData>
      </urn:Zadost>
    </urn:AisvEvidujZmenu>
  </soapenv:Body>
</soapenv:Envelope>
```

```
        </urn:AisvEvidujZmenuData>
    </urn:Zadost>
  </urn:AisvEvidujZmenu>
</soapenv:Body>
</soapenv:Envelope>
```

## 10.2 Nový záznam

```
<soapenv:Envelope xmlns:soapenv="http://schemas.xmlsoap.org/soap/envelope/"
xmlns:urn="urn:cz:isvs:iszr:schemas:IszrAisvEvidujZmenu:v1"
xmlns:urn1="urn:cz:isvs:iszr:schemas:IszrAbstract:v1"
xmlns:urn2="urn:cz:isvs:reg:schemas:RegTypy:v1"
xmlns:urn3="urn:cz:isvs:aisv:schemas:AisvEditaceData:v1"
xmlns:urn4="urn:cz:isvs:aisv:schemas:AisvTypy:v1">
  <soapenv:Header/>
  <soapenv:Body>
    <urn:AisvEvidujZmenu>
      <urn1:ZadostInfo>
        <urn2:CasZadosti>2012-05-14T00:00:00.000+02:00</urn2:CasZadosti>
        <urn2:Agenda>Axxx</urn2:Agenda>
        <urn2:AgendovaRole>CRxxx</urn2:AgendovaRole>
        <urn2:Ovm>xxxxxxxx</urn2:Ovm>
        <urn2:Ais>xxxxx</urn2:Ais>
        <urn2:Subjekt>subjekt</urn2:Subjekt>
        <urn2:Uzivatel>uzivatel</urn2:Uzivatel>
        <urn2:DuvodUcel>duvodUcel2</urn2:DuvodUcel>
        <urn2:AgendaZadostId>3114a434-b407-48fa-afel-b1604ecf69cf</urn2:AgendaZadostId>
        <urn2:IszrZadostId>3114a434-b407-48fa-afel-b1604ecf69cf</urn2:IszrZadostId>
      </urn1:ZadostInfo>
      <urn1:AutorizaceInfo>
        <urn1:SeznamUdaju>Aifo ROBCTi NovyZaznam</urn1:SeznamUdaju>
      </urn1:AutorizaceInfo>
      <urn1:MapaAifo lokalniAifoOd="2" nacistData="true">
        <urn2:PrevodAifo>
          <urn2:LokalniAifo>1</urn2:LokalniAifo>
          <urn2:GlobalniAifo>9/Uv1MealsSBg99LS7AJAIw=</urn2:GlobalniAifo>
        </urn2:PrevodAifo>
      </urn1:MapaAifo>
      <urn:Zadost>
        <urn:AisvEvidujZmenuData>
          <urn3:PaisId>
            <urn4:Aifo>1</urn4:Aifo>
          </urn3:PaisId>
          <urn3:PaisZmenaId>1026</urn3:PaisZmenaId>
          <urn3:PaisZmenaCas>2023-11-23T06:35:36.000+01:00</urn3:PaisZmenaCas>
        </urn:AisvEvidujZmenuData>
      </urn:Zadost>
    </urn:AisvEvidujZmenu>
  </soapenv:Body>
</soapenv:Envelope>
```

## 11 Výstupní údaje

Výstupní údaje obsahují položky definované v datovém typu *AisvEvidujZmenuResponseType*.

### 11.1 OdpovedInfo

Struktura položky *OdpovedInfo* obsahuje údaje, které ISZR ale i AIS očekává k dokončení vyřízení požadavku. Struktura a obsah hlavičky zprávy jsou dány datovým typem *OdpovedInfoType*.

#### 11.1.1 Stav

Stav provedení služby je uveden v elementu *Status/VysledekKod*:

- OK – služba byla zpracována v pořádku

- **CHYBA** – zpracování není možné provést

Pokud skončí služba stavem **CHYBA** nebo **VAROVANI**, a jsou známy detailnější informace, jsou podrobnosti uvedeny v elementu *VysledekDetail*.

Stav **CHYBA** nastává v případech

- Nevalidní žádost
- Nevalidní data
- Obecná chyba služby

V následující tabulce jsou chybové hlášky, které se mohou vyskytnout při zpracování atomické služby *aisvEvidujZmenu*:

chybové hlášení	číslo	význam
EVIDUJ_ZMENU_PAIS_NENALEZEN	200	Evidovány změny pro nevalidní PAIS.
EVIDUJ_ZMENU_UDAJ_NENALEZEN	201	Evidovány změny pro nevalidní údaj.
EVIDUJ_ZMENU_AIFO_NENALEZENO	202	Evidovány změny pro nevalidní AIFO.
EVIDUJ_ZMENU_DUPLICITNI_ZMENA	203	Duplicitní evidování změny.
EVIDUJ_ZMENU_AIFO_NEPRELOZENO	204	Chyba při překladu AIFO.
EVIDUJ_ZMENU_ICO_ROS_NENALEZENO	205	Subjekt ICO nenalezen v externím systému
EVIDUJ_ZMENU_AIFO_ROB_NENALEZENO	206	Subjekt AIFO nenalezen v externím systému
EVIDUJ_ZMENU_ICO_ROS_CHYBA	207	Chyba volání ROS
EVIDUJ_ZMENU_AIFO_ROB_CHYBA	208	Chyba volání ROB

Stav **CHYBA** dále nastane v situaci, kdy službu nebylo možné z nějakého závažného důvodu vykonat nebo sestavit odpověď. Příkladem situace, ve které vzniká tato chyba, je například chybný vstup služby, nedostupnost databáze, nedostupnost základního registru a podobně.

## 11.2 AisvOdpoved

V případě úspěšného uložení změn PAIS služba vrací na výstupu elementy *Zmenald* a *ZmenaCas*.

## 12 Příklad odpovědi

```
<soapenv:Envelope xmlns:soapenv="http://schemas.xmlsoap.org/soap/envelope/"
xmlns:autocont1="urn:cz:isvs:iszr:services:IszrAisvEvidujZmenu:v1"
xmlns:abs="urn:cz:isvs:iszr:schemas:IszrAbstract:v1"
xmlns:autocont2="urn:cz:isvs:iszr:schemas:IszrAisvEvidujZmenu:v1"
xmlns:reg="urn:cz:isvs:reg:schemas:RegTypy:v1" xmlns:xlink="http://www.w3.org/1999/xlink"
xmlns:autocont3="urn:cz:isvs:aisv:schemas:AisvEditaceData:v1"
xmlns:autocont4="urn:cz:isvs:aisv:schemas:AisvTypy:v1">
  <soapenv:Header/>
  <soapenv:Body>
    <autocont2:AisvEvidujZmenuResponse>
      <abs:OdpovedInfo>
        <reg:CasOdpovedi>2023-12-18T14:41:32.9057417+01:00</reg:CasOdpovedi>
        <reg:Status>
          <reg:VysledekKod>OK</reg:VysledekKod>
        </reg:Status>
        <reg:AgendaZadostId>3114a434-b407-48fa-afe1-b1604ecf69cf</reg:AgendaZadostId>
        <reg:IszrZadostId>dc766544-1c4c-140f-9501-132d2a44f000</reg:IszrZadostId>
      </abs:OdpovedInfo>
    </autocont2:AisvEvidujZmenuResponse>
  </soapenv:Body>
</soapenv:Envelope>
```

```
<autocont2:AisvOdpoved>  
  <autocont2:AisvEvidujZmenuDataResponse>  
    <autocont3:AisvAplikacniStatus>  
      <autocont4:VysledekAisvKodType>OK</autocont4:VysledekAisvKodType>  
    </autocont3:AisvAplikacniStatus>  
    <autocont3:ZmenaId>27fd5f5c-9dab-11ee-af7b-95b2ab6d35bc</autocont3:ZmenaId>  
    <autocont3:ZmenaCas>2023-12-18T14:41:33</autocont3:ZmenaCas>  
  </autocont2:AisvEvidujZmenuDataResponse>  
</autocont2:AisvOdpoved>  
</autocont2:AisvEvidujZmenuResponse>  
</soapenv:Body>  
</soapenv:Envelope>
```

## 13 Notifikace změn

Služba není editační, notifikace změn pro ni není relevantní. Služba slouží zápis informace o změně údaje, tato informace může být následně využita v notifikačním procesu.

Notifikační mechanismus pro změny zapsané tímto způsobem nemá návaznost na standardní notifikační mechanismy systému základních registrů, je řešen nezávisle.

Popis notifikačního mechanismu těchto změn je uveden v příslušné dokumentaci.

*Poznámka: to znamená, že změny zapsané výše uvedeným způsobem se nepromítají do výstupů eGON služeb ISZR robCtiZmeny, rosCtiZmeny, ...*

## 14 Chybová hlášení

Služba neobsahuje specifická chybová hlášení.

## 15 Odkazy na další dokumenty

### 15.1 Definice služby

**WSDL služby:** egon/wsdl/IszrAisvEvidujZmenu.wsdl  
**XSD služby:** egon/xsd/IszrAisvEvidujZmenu.xsd

### 15.2 Egon služby

DIA\_popis\_eGON\_sluzeb\_E317\_aisvCtiZmeny.doc  
DIA\_popis\_eGON\_sluzeb\_E318\_aisvCtiZmenyId.doc