

## Popis eGON služby E377a - ruianCtiSeznamVolebnichOkrskuSvo

---

<b>Typ dokumentace:</b>	Technická	<b>Verze:</b>	01.00
<b>Autor:</b>	Digitální a informační agentura	<b>Datum aktualizace:</b>	15.06.2026
<b>Účel:</b>	Popis eGON služeb v rámci základních registrů	<b>Počet stran:</b>	8

## Obsah

<b>1</b>	<b>Účel dokumentu.....</b>	<b>3</b>
<b>2</b>	<b>Funkcionalita služby.....</b>	<b>3</b>
<b>3</b>	<b>Základní informace o službě .....</b>	<b>3</b>
<b>4</b>	<b>Historie služby .....</b>	<b>3</b>
<b>5</b>	<b>Účel služby - detailní popis .....</b>	<b>4</b>
<b>6</b>	<b>Věcná pravidla vztahující se ke zpracování služby.....</b>	<b>4</b>
6.1	Obecné vlastnosti služeb RUIAN	4
<b>7</b>	<b>Rozpad eGon služby na primitivní služby.....</b>	<b>4</b>
7.1	Seznam a popis využívaných primitivních služeb	4
7.2	Workflow zpracování služby	5
<b>8</b>	<b>Vstupní údaje.....</b>	<b>5</b>
8.1	ZadostInfo	5
8.2	Zadost	5
<b>9</b>	<b>Kontroly při volání služby .....</b>	<b>5</b>
<b>10</b>	<b>Příklad volání služby.....</b>	<b>5</b>
<b>11</b>	<b>Výstupní údaje .....</b>	<b>6</b>
11.1	OdpovedInfo	6
11.1.1	Stavy	6
11.2	RuianOdpoved	7
<b>12</b>	<b>Příklad odpovědi .....</b>	<b>7</b>
<b>13</b>	<b>Notifikace změn .....</b>	<b>8</b>
<b>14</b>	<b>Chybová hlášení .....</b>	<b>8</b>
<b>15</b>	<b>Odkazy na další dokumenty.....</b>	<b>8</b>

## 1 Účel dokumentu

Účelem tohoto dokumentu je především poskytnout orgánům veřejné moci, obecně uživatelům Základních registrů, jednoduchý a srozumitelný popis, jak používat příslušnou eGON službu, včetně informací pro IT pracovníky orgánů veřejné moci. Změny provádí SZR.

## 2 Funkcionalita služby

Služba slouží ke zjištění seznamu volebních okrsků, které jsou obsaženy ve volaném senátním volebním obvodu v RÚIAN.

## 3 Základní informace o službě

Název služby	ruianCtiSeznamVolebnichOkrskuSvo
Označení služby	E377a
Verze služby	V1
Publikována v katalogu služeb od verze	
Platnost od	25.06.2026
Platnost do	
Stav služby	Aktivní
Nahrazena službou	
Nahrazuje službu	
Třída služby	S2
Dostupnost služby, potřebná oprávnění	Veřejná služba, ověření dle registrace.
Režim služby	Synchronní i asynchronní
SLA služby	SLA-02

## 4 Historie služby

Verze služby	Aktuální stav verze	Publikovaná v produkčním prostředí		Popis změn oproti předchozí verzi
		Od	Do	
V1	aktivní	25.06.2026		Prvotní verze

## 5 Účel služby - detailní popis

Služba E377a *CtiSeznamVolebnichOkrskuSvo* slouží ke čtení seznamu prvků v RÚIAN, které patří do zadaného Senátního volebního obvodu.

Služba může v požadovaných údajích vracet identifikátory s následujícími významy:

<Kod> - Kód senátního volebního obvodu.

<Cislo> - Číslo senátního volebního obvodu.

<Sidlo> - Sídlo senátního volebního obvodu.

<VolebniOkrskyKody> - Seznam VO, jejichž území zasahuje do zvoleného senátního volebního obvodu.

## 6 Věcná pravidla vztahující se ke zpracování služby

Služba je předána na RÚIAN, kde jsou provedeny věcné kontroly a vlastní vykonání služby. Data výstupu služby jsou předána volajícím AIS.

Věcné kontroly RÚIAN:

- Kontrola zadání alespoň jednoho údaje v *PozadovaneUdaje*.
- Kontrola existence a platnosti prvku.

### 6.1 Obecné vlastnosti služeb RUIAN

Veškerá volání služeb RUIAN jsou logována v RUIAN.

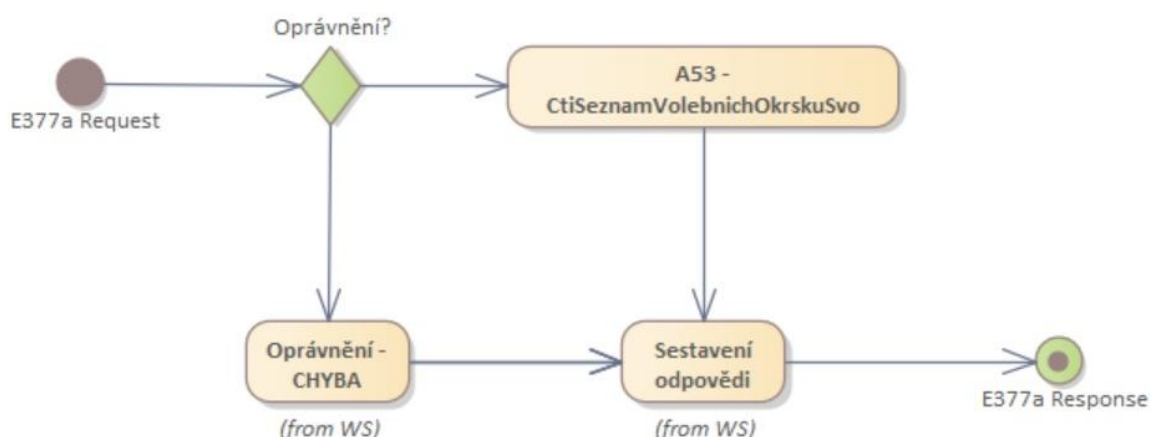
## 7 Rozpad eGon služby na primitivní služby

### 7.1 Seznam a popis využívaných primitivních služeb

V rámci zpracování jsou využívány následující interní služby:

A53 – *CtiSeznamVolebnichOkrskuSvo* – služba pro vyhledání prvků podle kritérií; vrací jeden či více prvků.

## 7.2 Workflow zpracování služby



## 8 Vstupní údaje

Vstupní údaje obsahují standardní položky, definované v datovém typu *RuianCtiSeznamVolebnichOkrskuSvoData*. Bez správného vyplnění vstupních údajů nelze transakci zpracovat.

### 8.1 ZadostInfo

Položka *ZadostInfo* představuje standardní hlavičku datové zprávy dotazu, která je odesílána ke zpracování. Struktura a obsah hlavičky zprávy jsou dány datovým typem *ZadostInfoType*. Obsahuje údaje, které ISZR vyžaduje pro ověření přístupu ke službě. Povinné položky musí být vyplněny.

### 8.2 Zadost

Položka *Zadost* slouží k detailní specifikaci požadavků na službu. Vstupní parametry jsou uvedeny v elementu *RuianCtiSeznamVolebnichOkrskuSvoData*. V tomto elementu se specifikuje kód prvku v elementu *Kod* a dále požadované údaje, které má služba vrátit, a to v elementu *PozadovaneUdaje*.

Na výstupu musí být požadován alespoň jeden údaj.

## 9 Kontroly při volání služby

Na vstupu jsou prováděny běžné kontroly na oprávnění při volání služby.

## 10 Příklad volání služby

```
<soapenv:Envelope xmlns:soapenv="http://schemas.xmlsoap.org/soap/envelope/"  
xmlns:urn="urn:cz:isvs:iszr:schemas:IszrRuianCtiSeznamVolebnichOkrskuSvo:v1"  
xmlns:urn1="urn:cz:isvs:iszr:schemas:IszrAbstract:v1"
```

```
xmlns:urn2="urn:cz:isvs:reg:schemas:RegTypy:v1"  
xmlns:urn3="urn:cz:isvs:ruian:schemas:CtiSvoDetail:v1">  
  <soapenv:Header/>  
  <soapenv:Body>  
    <urn:RuianCtiSeznamVolebnichOkrskuSvo>  
      <urn1:ZadostInfo>  
        <urn2:CasZadosti>2011-11-28T00:00:00.000+01:00</urn2:CasZadosti>  
        <urn2:Agenda>Axxx</urn2:Agenda>  
        <urn2:AgendovaRole>CRxxx</urn2:AgendovaRole>  
        <urn2:Ovm>ovm</urn2:Ovm>  
        <urn2:Ais>ais</urn2:Ais>  
        <urn2:AgendaZadostId>00000000-0000-0000-0000-000000000000</urn2:AgendaZadostId>  
      </urn1:ZadostInfo>  
      <urn:Zadost>  
        <urn:RuianCtiSeznamVolebnichOkrskuSvoData>  
          <urn3:Kod>3</urn3:Kod>  
        </urn:RuianCtiSeznamVolebnichOkrskuSvoData>  
      </urn:Zadost>  
    </urn:RuianCtiSeznamVolebnichOkrskuSvo>  
  </soapenv:Body>  
</soapenv:Envelope>
```

## 11 Výstupní údaje

Výstupní údaje obsahují položky definované v datovém typu *RuianCtiSeznamVolebnichOkrskuSvoResponseType*.

### 11.1 OdpovedInfo

Struktura položky *OdpovedInfo* obsahuje údaje, které ISZR ale i AIS očekává k dokončení vyřízení požadavku. Struktura a obsah hlavičky zprávy jsou dány datovým typem *OdpovedInfoType*.

#### 11.1.1 Stav

Stav provedení služby je uveden v elementu *Status/VysledekKod*:

- OK – služba byla zpracována v pořádku
- VAROVANI – nastala situace, na kterou je vhodné upozornit
- CHYBA – zpracování není možné provést

Pokud skončí služba stavem *CHYBA* nebo *VAROVANI* a jsou známy detailnější informace, jsou podrobnosti uvedeny v elementu *VysledekDetail*.

Definované situace pro varování jsou uvedeny v následující tabulce:

VysledekSubKod	VysledekPopis
SPECIFIKACE V POPISU	Pro dotaz neexistují žádné záznamy.

Definované chybové stavy jsou uvedeny v následující tabulce:

VysledekSubKod	VysledekPopis
NEVALIDNI DATA	

Stav CHYBA dále může nastat v situaci, kdy službu nebylo možné z nějakého závažného důvodu vykonat nebo sestavit odpověď. Příkladem situace, ve které vzniká tato chyba, je například chybný vstup služby, nedostupnost databáze nebo základního registru a podobně.

## 11.2 RuianOdpoved

Položka je vyplněna, pokud bylo provedeno volání RUIAN. V elementu jsou vrácena aplikační data. Jsou umístěna v elementu *RuianCtiSeznamVolebnichOkrskuSvoDataResponse* a to ve struktuře odpovídající požadovaným hodnotám.

Xml Element	Četnost	Xsd Typ	Poznámka
Kod	1..1	Kod4Type	
Cislo	1..1	Kod3Type	
Sidlo	1..1	Nazev50Type	
VolebniOkrskyKody	0..1	SeznamKod6Type	Seznam kódů VO patřících do SVO oddělených mezerou.

## 12 Příklad odpovědi

```
<soapenv:Envelope xmlns:soapenv="http://schemas.xmlsoap.org/soap/envelope/"
xmlns:autocont1="urn:cz:isvs:iszr:services:IszrRuianCtiSeznamVolebnichOkrskuSvo:v1"
xmlns:abs="urn:cz:isvs:iszr:schemas:IszrAbstract:v1"
xmlns:autocont2="urn:cz:isvs:iszr:schemas:IszrRuianCtiSeznamVolebnichOkrskuSvo:v1"
xmlns:reg="urn:cz:isvs:reg:schemas:RegTypy:v1" xmlns:xlink="http://www.w3.org/1999/xlink"
xmlns:autocont3="urn:cz:isvs:ruian:schemas:CtiSvoDetail:v1">
  <soapenv:Header/>
  <soapenv:Body>
    <autocont2:RuianCtiSeznamVolebnichOkrskuSvoResponse>
      <abs:OdpovedInfo>
        <reg:CasOdpovedi>2026-06-15T09:05:37.1117744+02:00</reg:CasOdpovedi>
        <reg:Status>
          <reg:VysledekKod>OK</reg:VysledekKod>
        </reg:Status>
        <reg:AgendaZadostId>4515d779-b062-4f73-bac4-ecb6f84618f7</reg:AgendaZadostId>
        <reg:IszrZadostId>6a192784-08f3-142b-9393-16c392b50000</reg:IszrZadostId>
      </abs:OdpovedInfo>
      <autocont2:RuianOdpoved>
        <autocont2:RuianCtiSeznamVolebnichOkrskuSvoDataResponse>
          <autocont3:SeznamVolebnichOkrskuSvo>
            <autocont3:Kod>3</autocont3:Kod>
            <autocont3:Cislo>3</autocont3:Cislo>
            <autocont3:Sidlo>Cheb</autocont3:Sidlo>
            <autocont3:VolebniOkrskyKody>15481 15721 16257 16375 16583 16947 17363 17385
17387 17605 17681 17825 17827 17829 17831 17833 17835 18073 18507 18611 18717 18719 18721 18819
18867 18869 18871 19087 19579 19825 19915 19961 20115 20199 20569 20909 21777 21779 21781 21783
21785 21875 21877 21879 21933 22069 22217 22303 22867 22869 22871 22953 22977 23045 23065 23173
23279 23389 23413 23553 23555 23641 23701 23771 23961 23995 23997 23999 24001 24089 24091 24093
24095 24097 24099 24101 24103 24105 24107 24109 24111 24113 24115 24175 24221 24249 24273 24331
24381 24403 24463 24489 24491 24511 24531 24555 24579 24605 24643 24779 24837 24883 24885 24913
24941 24975 24999 25019 25057 25087 25151 25153 25155 25157 25159 25161 25163 25165 25167 25169
25171 25173 25175 25177 25179 25181 25183 25185 25187 25189 25191 25193 25195 25197 25199 25201
25203 25205 25207 25209 25211 25213 25233 25235 25237 25239 25241 25243 25285 25327 25347 25373
25409 25457 25503 25505 25507 25527 25529 25531 25533 25535 25537 25539 25541 25543 25545 25547
25549 25551 25553 25595 186370</autocont3:VolebniOkrskyKody>
          </autocont3:SeznamVolebnichOkrskuSvo>
        </autocont2:RuianCtiSeznamVolebnichOkrskuSvoDataResponse>
      </autocont2:RuianOdpoved>
    </autocont2:RuianCtiSeznamVolebnichOkrskuSvoResponse>
  </soapenv:Body>
</soapenv:Envelope>
```

### 13 Notifikace změn

Služba není editační, notifikace změn pro ni není relevantní.

### 14 Chybová hlášení

Služba neobsahuje specifická chybová hlášení.

### 15 Odkazy na další dokumenty

**WSDL služby:** egon/wsd/IszrRuianCtiSeznamVolebnichOkrskuSvo.wsdl

**XSD služby:** egon/xsd/IszrRuianCtiSeznamVolebnichOkrskuSvo.xsd

**Obecné RUIAN:** DIA\_popis\_eGON\_sluzeb\_obecné\_RUIAN.doc