

## Popis eGON služby

---

### E317 – aivCtiZmeny

<b>Název dokumentu:</b>	Popis eGON služeb	<b>Verze:</b>	01.03
<b>Autor:</b>	Digitální a informační agentura	<b>Datum aktualizace:</b>	19.06.2026
<b>Účel:</b>	Popis eGON služeb v rámci základních registrů	<b>Počet stran:</b>	11

## Obsah

<b>1</b>	<b>Účel dokumentu.....</b>	<b>3</b>
<b>2</b>	<b>Funkcionalita služby.....</b>	<b>3</b>
<b>3</b>	<b>Základní informace o službě.....</b>	<b>3</b>
<b>4</b>	<b>Historie služby.....</b>	<b>3</b>
<b>5</b>	<b>Účel služby - detailní popis.....</b>	<b>4</b>
<b>6</b>	<b>Věcná pravidla vztahující se ke zpracování služby .....</b>	<b>4</b>
6.1	Zpracování v AISV	5
<b>7</b>	<b>Rozpad eGon služby na primitivní služby .....</b>	<b>6</b>
7.1	Seznam a popis využívaných primitivních služeb	6
7.2	Workflow zpracování služby	6
<b>8</b>	<b>Vstupní údaje.....</b>	<b>7</b>
8.1	ZadostInfo	7
8.2	AutorizaceInfo	7
8.3	Zadost	7
<b>9</b>	<b>Kontroly při volání služby.....</b>	<b>7</b>
<b>10</b>	<b>Příklad volání služby.....</b>	<b>7</b>
<b>11</b>	<b>Výstupní údaje .....</b>	<b>8</b>
11.1	OdpovedInfo	8
11.1.1	Stavy	8
11.1.2	Chování během změny času z letního na zimní	9
11.2	MapaAifo	9
11.3	OrgCtiAifoDataOdpoved	9
11.4	AisvOdpoved	9
<b>12</b>	<b>Příklad odpovědi.....</b>	<b>9</b>
<b>13</b>	<b>Notifikace změn .....</b>	<b>11</b>
<b>14</b>	<b>Chybová hlášení.....</b>	<b>11</b>
<b>15</b>	<b>Odkazy na další dokumenty .....</b>	<b>11</b>
15.1	Definice služby	11
15.2	Egon služby	11

## 1 Účel dokumentu

Účelem tohoto dokumentu je především poskytnout orgánům veřejné moci, obecně uživatelům Základních registrů, jednoduchý a srozumitelný popis, jak používat příslušnou eGON službu, včetně informací pro IT pracovníky orgánů veřejné moci. Změny provádí DIA.

## 2 Funkcionalita služby

Služba E317 aisvCtiZmeny slouží informačním systémům k získávání identifikátorů subjektů, u nichž došlo v zadaném publikačním systému (PAIS) ke sledované změně údaje.

## 3 Základní informace o službě

Název služby	aisvCtiZmeny
Označení služby	E317
Verze služby	V1.2
Publikována v katalogu služeb od verze	
Platnost od	30. 3. 2024
Platnost do	
Stav služby	Aktivní
Nahrazena službou	
Nahrazuje službu	
Třída služby	AE
Dostupnost služby, potřebná oprávnění	Veřejná služba pro editory, ověření dle registrace.
Režim služby	Synchronní i asynchronní
SLA služby	SLA-05

## 4 Historie služby

Verze služby	Aktuální stav verze	Publikovaná v produkčním prostředí		Popis změn oproti předchozí verzi
		Od	Do	
V1	neaktivní	30. 3. 2024	5. 12. 2024	Prvotní verze
V1.1	neaktivní	5. 12. 2024	25.06.2026	Služba na vstupu rozšířena o parametr IdTyp
V1.2	aktivní	25.06.2026		Úprava pro řešení zrušených AIFO, Použití časové zóny, chování během změny času z letního na zimní, možnost výdeje změn všech subjektů

## 5 Účel služby - detailní popis

Služba E317 aisvCtiZmeny slouží agendovým informačním systémům (AIS) a soukromoprávním systémům pro využívání údajů (SSVÚ) k získávání identifikátorů subjektů přihlášených ke sledování změn, u nichž došlo v zadaném publikačním agendovém systému (PAIS) ke sledované změně údaje.

Sledovanou změnou se rozumí změna splňující všechny následující podmínky:

- identifikátor subjektu údajů je přihlášen v AISV,
- změna byla v AISV evidována v uvedeném časovém intervalu změn,
- měněný údaj byl uveden při volání služby.

Změnami se rozumí:

- Změny hodnoty nebo stavu údaje subjektu údajů označené příslušným kódem údaje podle registrovaného číselníku změn údajů PAIS.
- Změny záznamu subjektu údajů vzniklé na základě události označené klíčovým slovem, viz následující tabulka.

klíčové slovo	událost
NovyZaznam	vznik záznamu
ZrusenyZaznam	zrušení záznamu
SkartovanyZaznam	skartace záznamu
ZmenaEditora	změna editora záznamu

### Poznámky

- Změna záznamu není spojena s žádným dalším označením změny hodnoty nebo stavu údaje, například při založení záznamu je použito v seznamu měněných údajů pouze klíčové slovo NovyZaznam, a ne kódy údajů ve vloženém záznamu.
- Některé události v konkrétním PAIS nemohou nastat, například změna editora, takže v takovém případě se příslušné klíčové slovo nepoužívá.

Nezbytným krokem předcházejícím užití služby E317 aisvCtiZmeny je přihlášení identifikátorů subjektů, u nichž mají být sledovány změny, službou E315 aisvPrihlasId do AISV. Pro čtenářský AIS, který má ze zákona právo na čtení změn všech subjektů může správce AISV povolit výdej všech změn bez ohledu na přihlášení.

Služba E317 aisvCtiZmeny předává pouze identifikátory subjektů, u nichž došlo ke změně, a volitelně metadata změn. Chce-li čtenářský informační systém na základě vyrozumění o změně zpracovat změněná data, musí standardním způsobem podle předaného identifikátoru subjektu načíst z PAIS aktuální hodnoty údajů.

## 6 Věcná pravidla vztahující se ke zpracování služby

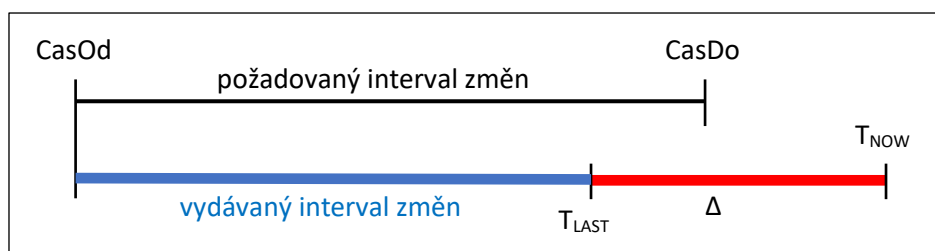
Na vstupu služby jsou v elementu *AutorizaceInfo / SeznamUdajuKodRpp* specifikovány údaje, pro které chce konzument změny načítat. Zadané údaje se specifikují kódem údaje RPP, nebo klíčovým slovem události, jejichž změny mají být sledovány viz [Účel služby - detailní popis](#)

## 6.1 Zpracování v AISV

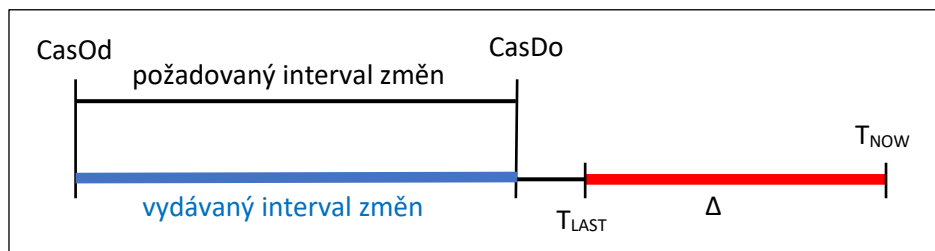
### 1) Zpracováváný časový interval změn

AISV je provozován v distribuovaném prostředí. To způsobuje, že v důsledku proměnlivých komunikačních zpoždění nelze zajistit, aby ve stejném časovém okamžiku byly ve všech uzlech promítnuty všechny změny údajů čili byla zachována konzistence. Proto je koncový bod zpracovávaného intervalu změn v případě potřeby posunut vůči aktuálnímu času do minulosti o hodnotu delta ( $\Delta$ ) dostatečnou pro eliminaci fluktuace latencí v distribuovaném prostředí.

V případě, kdy  $(T_{NOW} - CasDo) < \Delta$ , je zpracováváný interval změn kratší, než byl požadovaný, viz následující obrázek:



V případě, kdy  $(T_{NOW} - CasDo) \geq \Delta$ , ke zkrácení intervalu změn nedochází.



Hodnota delta je zvolena na 15 minut.

Hodnota konce vydávaného intervalu změn je předávána v elementu PosledniZmenaCas.

### 2) Doporučení pro volbu požadovaného intervalu změn

Pokud se zvolí hodnota CasDo s dostatečným odstupem, tzn. více než delta minut, od času volání služby aivCtiZmeny, nedochází ke zkrácení požadovaného intervalu změn.

Provádíte-li každodenní aktualizaci kmenových dat, zvolte požadovaný interval změn od 00:00 předchozího dne do 00:00 aktuálního dne a službu aivCtiZmeny volejte někdy v době mezi 00:15 a 06:00.

### 3) Indikace zkrácení požadovaného intervalu změn

Služba aivCtiZmeny vrací v elementu PosledniZmenaCas datum a čas skutečného konce zpracovávaného intervalu změn. Pokud je PosledniZmenaCas < CasDo, došlo ke zkrácení intervalu a následující volání aivCtiZmeny by mělo použít interval změn s počátkem CasOd= PosledniZmenaCas.

Pokud čtenářský AIS dotáže změny s časem zápisu do AISV v intervalu 02:00:00+02:00 - 03:00:00+01:00 spadajícího do dne, kdy se mění čas z letního na zimní, ověří se, že v AISV jsou již data konzistentní a dostupná v celém tomto intervalu. Pokud ne (např. při dotazu v 02:48:00+01:00), nastaví se pro účely zpracování požadavku čas konce dostupnosti dat v AISV na 01:59:59 (výdej je dočasně blokovan).

### 4) Eliminace opakovaného předání změny

V distribuovaném prostředí nelze zcela vyloučit, že při následném volání `aisvCtiZmeny` AISV vydá informaci o změně, která byla vydána v předchozím volání `aisvCtiZmeny`. Proces zpracovávající vydaná data s touto možností musí počítat. V zásadě jsou dvě možnosti řešení:

1) Proces promítne opakovaně změnu do svých dat, aniž by tím došlo k chybě zpracování, tzn. proces aktualizace je v principu idempotentní.

2) Proces načítá data o změnách s požadavkem na vydávání identifikátoru změny (`idz="true"`) a tento údaj ukládá spolu s aktualizovanými daty. Při aktualizaci ale testuje, zda se `idz` neshoduje s uloženým `idz`: pokud se shoduje, aktualizace se neprovede.

5) Segmentování odpovědi

Služba `aisvCtiZmeny` předává standardně v odpovědi maximálně 1000 identifikátorů subjektů (jde o dynamický parametr a může se měnit). Pokud je počet identifikátorů odpovídajících dotazu vyšší, je to indikováno v odpovědi jako `VAROVANI` – překročen počet záznamů a v položce `PosledniZmenaCas` je uvedeno datum a čas konce zpracovaného intervalu změn. V takovém případě musí čtenářský AIS volat službu `aisvCtiZmeny` znovu s parametrem `CasOd=PosledniZmenaCas`. Je nutné počítat s opakovaným vydáním již předané informace o změně, viz předchozí odstavec Eliminace opakovaného předání změny.

Uvedený postup se částečně odlišuje od postupu doporučeného pro zpracování notifikací změn ROB službou `robCtiZmeny`.

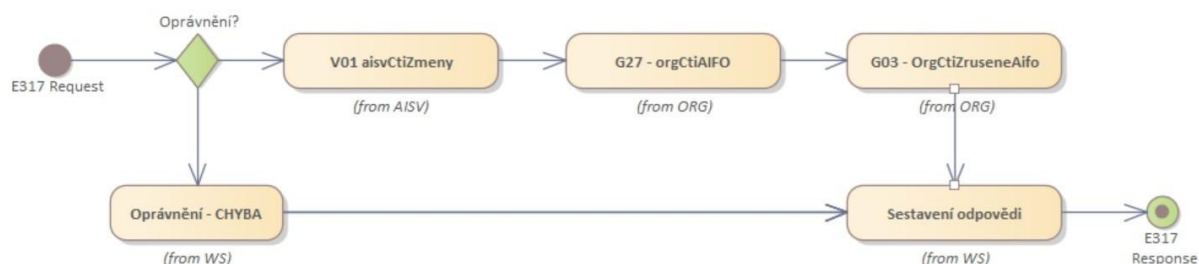
## 7 Rozpad eGon služby na primitivní služby

### 7.1 Seznam a popis využívaných primitivních služeb

V rámci zpracování jsou využívány následující interní služby:

- `V01 – aisvCtiZmeny` – volající načítá změny dle zadaných parametrů.
- `G27 – orgCtiAIFO` – služba zprostředkuje transformaci `AIFOzdr` na `AIFOcil`.
- `G03 – orgCtiZruseneAifo` – slouží pro překlad `AIFOzdr` na `AIFOcil`, které již není platné. Je vráceno poslední neplatné `AIFOcil`.

### 7.2 Workflow zpracování služby



## 8 Vstupní údaje

Vstupní údaje obsahují standardní položky, definované v typu *IszrAisvCtiZmenyType*. Bez správného vyplnění vstupních údajů nelze transakci zpracovat.

### 8.1 ZadostInfo

Položka *ZadostInfo* představuje standardní hlavičku datové zprávy dotazu, která je odesílána ke zpracování. Struktura a obsah hlavičky zprávy jsou dány datovým typem *ZadostInfoType*. Obsahuje údaje, které ISZR vyžaduje pro ověření přístupu ke službě. Povinné položky musí být vyplněny.

### 8.2 AutorizaceInfo

Pro volání je nutné specifikovat údaje či události, které chce konzument sledovat v elementu *AutorizaceInfo* / *SeznamUdaju* pro sledování změn na základě klíčových slov viz. [Účel služby - detailní popis](#) a případně jednotlivé údaje ve formátu kódů RPP v elementu *AutorizaceInfo* / *SeznamUdajuKodRpp*.

### 8.3 Zadost

Položka *Zadost* slouží k detailní specifikaci požadavků na službu. Vstupní parametry jsou uvedeny v elementu *AisvCtiZmenyData*.

Elementy *Pagenda* a *Pais* identifikují publikující agendu a agendový informační systém od kterého chceme změny načítat. Pro Registr obyvatel (ROB) je potřeba vyplnit elementy *Pagenda/Pais* hodnotami A101/1192 a pro Registr osob (ROS) hodnotami A102/163. Hodnoty ostatních publikujících *Pagenda/Pais* je možné vyhledat v [číselníku publikátorů do AISV](#).

Dále uživatel může specifikovat *CasOd* a *CasDo* pro časové rozmezí načítaných změn. Parametry *CasOd* a *CasDo* jsou nepovinné. Pokud uživatel parametry nevyplní, jsou mu poskytnuta data od času D-1 0:00.

Je možné filtrovat změny u konkrétního typu identifikátorů (Aifo/ICO) pomocí parametru *IdTyp*. Parametr *IdTyp* je povinné pole.

Pro podrobnější informace v odpovědi o změnách může konzument specifikovat atributy žádosti (true/false):

- *idz* (identifikátor změny v AISV)
- *dcz* (datum a čas evidování změny v AISV)
- *idzPais* (identifikátor změny v PAIS)
- *dczPais* (datum a čas provedení změny v PAIS)
- *zu* (označení měněných údajů ve formě kódu údaje RPP, nebo klíčového slova)

## 9 Kontroly při volání služby

Na vstupu jsou prováděny běžné kontroly na oprávnění při volání služby.

## 10 Příklad volání služby

```
<soapenv:Envelope xmlns:soapenv="http://schemas.xmlsoap.org/soap/envelope/"  
xmlns:urn="urn:cz:isvs:iszr:schemas:IszrAisvCtiZmeny:v1"  
xmlns:urn1="urn:cz:isvs:iszr:schemas:IszrAbstract:v1"  
xmlns:urn2="urn:cz:isvs:reg:schemas:RegTypy:v1"  
xmlns:urn3="urn:cz:isvs:aisv:schemas:AisvDotazyData:v1">
```

```
<soapenv:Header/>
<soapenv:Body>
  <urn:AisvCtiZmeny>
    <urn1:ZadostInfo>
      <urn2:CasZadosti>2025-07-08T00:00:00.000+01:00</urn2:CasZadosti>
      <urn2:Agenda>Axxx</urn2:Agenda>
      <urn2:AgendovaRole>CRxxx</urn2:AgendovaRole>
      <urn2:Ovm>ovm</urn2:Ovm>
      <urn2:Ais>ais</urn2:Ais>
      <urn2:Subjekt>subjekt</urn2:Subjekt>
      <urn2:Uzivatel>uzivatel</urn2:Uzivatel>
      <urn2:DuvodUcel>DuvodUcel</urn2:DuvodUcel>
      <urn2:AgendaZadostId>00000000-0000-0000-0000-000000000000</urn2:AgendaZadostId>
    </urn1:ZadostInfo>
    <urn1:AutorizaceInfo>
      <urn1:SeznamUdajuKodRpp>101-1-1 101-1-2</urn1:SeznamUdajuKodRpp>
    </urn1:AutorizaceInfo>
    <urn:Zadost>
      <urn:AisvCtiZmenyData idz="true" dcz="true" idzPais="true" dczPais="true" zu="true">
        <urn3:Pagenda>A101</urn3:Pagenda>
        <urn3:Pais>1192</urn3:Pais>
        <urn3:IdTyp>AIFO</urn3:IdTyp>
        <urn3:CasOd>2026-06-11T00:55:50.000+02:00</urn3:CasOd>
      </urn:AisvCtiZmenyData>
    </urn:Zadost>
  </urn:AisvCtiZmeny>
</soapenv:Body>
</soapenv:Envelope>
```

## 11 Výstupní údaje

Výstupní údaje obsahují položky definované v datovém typu *AisvCtiZmenyResponseType*.

### 11.1 OdpovedInfo

Struktura položky *OdpovedInfo* obsahuje údaje, které ISZR ale i AIS očekává k dokončení vyřízení požadavku. Struktura a obsah hlavičky zprávy jsou dány datovým typem *OdpovedInfoType*.

#### 11.1.1 Stav

Stav provedení služby je uveden v elementu *Status/VysledekKod*:

- OK – služba byla zpracována v pořádku
- CHYBA – zpracování není možné provést

Pokud skončí služba stavem *CHYBA* nebo *VAROVANI*, a jsou známy detailnější informace, jsou podrobnosti uvedeny v elementu *VysledekDetail*.

Stav *CHYBA* nastává v případech

- Nevalidní žádost
- Nevalidní data
- Obecná chyba služby

V následující tabulce jsou chybové hlášky, které se mohou vyskytnout při zpracování atomické služby *aisvCtiZmeny*:

chybové hlášení	číslo	význam
CTI_ZMENY_CAS_OD	700	Položka "CasOd" nemůže být v budoucnosti.

chybové hlášení	číslo	význam
CTI_ZMENY_INTERVAL	701	Chybně zadaný interval.
CTI_ZMENY_PAIS_NENALEZEN	702	PAIS se zadanou kombinací agenda ais nebyl nalezen.
CTI_ZMENY_NEPOVOLENE_POLOZKY	703	Seznam údajů obsahuje nepovolené položky.
CTI_ZMENY_NEPOVOLENA_KOMBINACE	704	Nepovolená kombinace ICO a AIFO.
CTI_ZMENY_POCET_PAISID_ZAZNAMU	705	Překročen počet PaisId záznamů.
CTI_ZMENY_AIS_AGENDA_NEPRIHLASEN	706	Agenda nemá přihlášené žádné ICO nebo AIFO.

Stav CHYBA dále nastane v situaci, kdy službu nebylo možné z nějakého závažného důvodu vykonat nebo sestavit odpověď. Příkladem situace, ve které vzniká tato chyba, je například chybný vstup služby, nedostupnost databáze, nedostupnost základního registru a podobně.

### 11.1.2 Chování během změny času z letního na zimní

V den přechodu z letního na zimní čas není u změn provedených nebo zapsaných do AISV v čase 02:00 až 03:00 možné rozlišit, zda se jedná o čas z prvního hodinového bloku 02:00 - 03:00 (ještě letní čas), nebo druhého (již zimní čas). Změny s tímto časem jsou proto vydány při dotazu na první i druhý blok.

## 11.2 MapaAifo

Na výstupu služby se vrací *MapaAifo* obsahující identifikátory Aifo, k nimž se volající přihlásil k odběru změn a byly změněny publikátorem ze žádosti.

## 11.3 OrgCtiAifoDataOdpoved

Na výstupu z ORG se vrací přeložená AIFO, přičemž u nepřeložených AIFO identifikovaných službou G27 jsou doplněna data ze služby G03, a to pro stavy **zrušené – AIFO NENALEZENO**, **rozdělené – OSOBA ROZDELENA** nebo **sloučené – OSOBA SPOJENA**, včetně jejich aktuálního stavu.

## 11.4 AisvOdpoved

Seznam změn se vrací v elementu *AisvCtiZmenyDataResponse / Zmeny*. Rozsah vydaných dat o změnách se řídí vyplněnými atributy na vstupu viz [Zadost](#):

- *PaisId* (identifikátor, kde došlo ke změně Aifo, nebo IČO)
- *ZmenaId* (identifikátor změny v AISV)
- *ZmenaCas* (datum a čas evidování změny v AISV)
- *PaisZmenaId* (identifikátor změny v PAIS)
- *PaisZmenaCas* (datum a čas provedení změny v PAIS)
- *ZmenaUdaje* (označení měněných údajů ve formě kódu RPP, nebo klíčového slova)

Dále se z AISV vrací časový údaj o poslední změně *PosledniZmenaCas*.

## 12 Příklad odpovědi

```
<soapenv:Envelope xmlns:soapenv="http://schemas.xmlsoap.org/soap/envelope/"
xmlns:autocont1="urn:cz:isvs:iszr:services:IszrAisvCtiZmeny:v1"
xmlns:abs="urn:cz:isvs:iszr:schemas:IszrAbstract:v1"
xmlns:autocont2="urn:cz:isvs:iszr:schemas:IszrAisvCtiZmeny:v1"
xmlns:reg="urn:cz:isvs:reg:schemas:RegTypy:v1" xmlns:xlink="http://www.w3.org/1999/xlink"
xmlns:autocont3="urn:cz:isvs:org:schemas:OrgRozhrani:v1"
xmlns:ot="urn:cz:isvs:org:schemas:OrgTypy:v1"
```

# DIGITÁLNÍ A INFORMAČNÍ AGENTURA

```
xmlns:autocont4="urn:cz:isvs:aisv:schemas:AisvDotazyData:v1"
xmlns:autocont5="urn:cz:isvs:aisv:schemas:AisvTypy:v1">
  <soapenv:Header/>
  <soapenv:Body>
    <autocont2:AisvCtiZmenyResponse>
      <abs:OdpovedInfo>
        <reg:CasOdpovedi>2026-06-17T07:02:02.9426418+02:00</reg:CasOdpovedi>
        <reg:Status>
          <reg:VysledekKod>OK</reg:VysledekKod>
        </reg:Status>
        <reg:AgendaZadostId>bc942739-a8b3-4ac2-9561-cc207cd45eca</reg:AgendaZadostId>
        <reg:IszrZadostId>1924fff0-17fe-142b-9248-10920a815000</reg:IszrZadostId>
      </abs:OdpovedInfo>
      <abs:MapaAifo lokalniAifoOd="4">
        <reg:PrevodAifo>
          <reg:LokalniAifo>1</reg:LokalniAifo>
          <reg:GlobalniAifo>sULa0SilSMBctgN078S/iNM</reg:GlobalniAifo>
        </reg:PrevodAifo>
        <reg:PrevodAifo>
          <reg:LokalniAifo>2</reg:LokalniAifo>
          <reg:GlobalniAifo>OBoo8Cal9tuu4iQJkjDZbPw=</reg:GlobalniAifo>
        </reg:PrevodAifo>
        <reg:PrevodAifo>
          <reg:LokalniAifo>3</reg:LokalniAifo>
          <reg:GlobalniAifo>MyoMGFWd6Qa8CwLTKyv+iS4=</reg:GlobalniAifo>
        </reg:PrevodAifo>
      </abs:MapaAifo>
      <abs:OrgOdpoved>
        <abs:OrgCtiAifoDataResponse>
          <autocont3:OrgStatus>
            <ot:OrgAifoStatus>
              <ot:LokalniAifo prevodAifoStatus="AifoZdrojNeplatne">1</ot:LokalniAifo>
              <ot:VstupniAifo>true</ot:VstupniAifo>
              <ot:OrgAifoStatusDetail>AIFO NENALEZENO</ot:OrgAifoStatusDetail>
            </ot:OrgAifoStatus>
            <ot:OrgAifoStatus>
              <ot:LokalniAifo prevodAifoStatus="AifoZdrojNeplatne">2</ot:LokalniAifo>
              <ot:VstupniAifo>true</ot:VstupniAifo>
              <ot:OrgAifoStatusDetail>OSOBA ROZDELENA</ot:OrgAifoStatusDetail>
            </ot:OrgAifoStatus>
            <ot:OrgAifoStatus>
              <ot:LokalniAifo prevodAifoStatus="AifoZdrojNeplatne">3</ot:LokalniAifo>
              <ot:VstupniAifo>true</ot:VstupniAifo>
              <ot:OrgAifoStatusDetail>OSOBA SPOJENA</ot:OrgAifoStatusDetail>
            </ot:OrgAifoStatus>
            <ot:OrgStatusDetail>ZAZNAM NENALEZEN</ot:OrgStatusDetail>
          </autocont3:OrgStatus>
        </abs:OrgCtiAifoDataResponse>
      </abs:OrgOdpoved>
    </autocont2:AisvOdpoved>
    <autocont2:AisvCtiZmenyDataResponse>
      <autocont4:AisvAplikacniStatus>
        <autocont5:VysledekAisvKodType>OK</autocont5:VysledekAisvKodType>
      </autocont4:AisvAplikacniStatus>
      <autocont4:Zmeny>
        <autocont4:PaisId>
          <autocont5:Aifo>1</autocont5:Aifo>
        </autocont4:PaisId>
        <autocont4:ZmenaCas>2026-06-15T10:32:43</autocont4:ZmenaCas>
        <autocont4:ZmenaId>c7845049-6894-11f1-a513-e9d83f221fd1</autocont4:ZmenaId>
        <autocont4:ZmenaUdaje>101-1-2</autocont4:ZmenaUdaje>
        <autocont4:PaisZmenaCas>2026-06-15T10:32:40</autocont4:PaisZmenaCas>
        <autocont4:PaisZmenaId>13314025813464</autocont4:PaisZmenaId>
      </autocont4:Zmeny>
      <autocont4:Zmeny>
        <autocont4:PaisId>
          <autocont5:Aifo>2</autocont5:Aifo>
        </autocont4:PaisId>
        <autocont4:ZmenaCas>2026-06-15T11:11:15</autocont4:ZmenaCas>
        <autocont4:ZmenaId>295d59d1-689a-11f1-8933-d3737b5f9aa7</autocont4:ZmenaId>
        <autocont4:ZmenaUdaje>101-1-2</autocont4:ZmenaUdaje>
      </autocont4:Zmeny>
    </autocont2:AisvCtiZmenyDataResponse>
  </autocont2:AisvCtiZmenyResponse>
</soapenv:Body>
</soapenv:Header>
```

```
<autocont4:PaisZmenaCas>2026-06-15T11:11:15</autocont4:PaisZmenaCas>  
<autocont4:PaisZmenaId>13314025813467</autocont4:PaisZmenaId>  
</autocont4:Zmeny>  
<autocont4:Zmeny>  
  <autocont4:PaisId>  
    <autocont5:Aifo>3</autocont5:Aifo>  
  </autocont4:PaisId>  
  <autocont4:ZmenaCas>2026-06-15T13:51:07</autocont4:ZmenaCas>  
  <autocont4:ZmenaId>7ebeda36-68b0-11f1-801c-ef87b627035c</autocont4:ZmenaId>  
  <autocont4:ZmenaUdaje>101-1-2</autocont4:ZmenaUdaje>  
  <autocont4:PaisZmenaCas>2026-06-15T13:51:06</autocont4:PaisZmenaCas>  
  <autocont4:PaisZmenaId>13314025813471</autocont4:PaisZmenaId>  
</autocont4:Zmeny>  
  <autocont4:PosledniZmenaCas>2026-06-17T07:00:02</autocont4:PosledniZmenaCas>  
</autocont2:AisvCtiZmenyDataResponse>  
</autocont2:AisvOdpoved>  
</autocont2:AisvCtiZmenyResponse>  
</soapenv:Body>  
</soapenv:Envelope>
```

## 13 Notifikace změn

Služba není editační, notifikace změn pro ni není relevantní.

## 14 Chybová hlášení

Služba neobsahuje specifická chybová hlášení.

## 15 Odkazy na další dokumenty

### 15.1 Definice služby

**WSDL služby:** egon/wsd/IszrAisvCtiZmeny.wsdl  
**XSD služby:** egon/xsd/IszrAisvCtiZmeny.xsd

### 15.2 Egon služby

SZR\_popis\_eGON\_sluzeb\_E308\_aisvEvidujZmenu.doc