

Popis eGON služby E283 - ruianCtiUup

Typ dokumentace:	Technická	Verze:	01.01
Autor:	Digitální a informační agentura	Datum aktualizace:	15.06.2026
Účel:	Popis eGON služeb v rámci základních registrů	Počet stran:	13

Obsah

1	Účel dokumentu.....	3
2	Funkcionalita služby.....	3
3	Základní informace o službě	3
4	Historie služby	3
5	Účel služby - detailní popis	4
6	Věcná pravidla vztahující se ke zpracování služby.....	4
6.1	Obecné vlastnosti služeb RUIAN	4
7	Rozpad eGon služby na primitivní služby.....	4
7.1	Seznam a popis využívaných primitivních služeb	4
7.2	Workflow zpracování služby	5
8	Vstupní údaje.....	5
8.1	ZadostInfo	5
8.2	Zadost	5
9	Kontroly při volání služby	6
10	Příklad volání služby.....	6
11	Výstupní údaje	7
11.1	OdpovedInfo	7
11.1.1	Stavy	7
11.2	RuianOdpoved	7
11.2.1	Lokalizační údaje	9
11.2.2	GML property type	9
11.2.3	Stupeň generalizace	9
12	Příklad odpovědi	9
13	Notifikace změn	13
14	Chybová hlášení	13
15	Odkazy na další dokumenty.....	13

1 Účel dokumentu

Účelem tohoto dokumentu je především poskytnout orgánům veřejné moci, obecně uživatelům Základních registrů, jednoduchý a srozumitelný popis, jak používat příslušnou eGON službu, včetně informací pro IT pracovníky orgánů veřejné moci. Změny provádí SZR.

2 Funkcionalita služby

Služba umožní získat všechny relevantní informace o konkrétním UUP (účelovém územním prvku) (zadaným kódem RUIAN nebo dvojicí externí ID a typ UUP) včetně vymezení, volitelně včetně navázaných prvků (vazeb) a generalizovaných hranic. Zobrazeny jsou pouze ty účelové prvky, jejichž typy mají nakonfigurovanou vlastnost "Publikace WS prvku".

3 Základní informace o službě

Název služby	ruianCtiUup
Označení služby	E283
Verze služby	V1
Publikována v katalogu služeb od verze	
Platnost od	29. 9. 2021
Platnost do	
Stav služby	Aktivní
Nahrazena službou	
Nahrazuje službu	
Třída služby	S2
Dostupnost služby, potřebná oprávnění	Veřejná služba, ověření dle registrace.
Režim služby	Synchronní i asynchronní
SLA služby	SLA-02

4 Historie služby

Verze služby	Aktuální stav verze	Publikovaná v produkčním prostředí		Popis změn oproti předchozí verzi
		Od	Do	
V1	Neaktivní	29. 9. 2021	25.06.2026	Prvotní verze
V1.1	Aktivní	25.06.2026		Doplnění nových elementů ÚÚP

5 Účel služby - detailní popis

Služba *E283 RuianCtiUup* slouží ke čtení prvků RUIAN.

Služba poskytuje všechny dostupné informace o jednoznačně identifikovaném UUP, požadované údaje musí být specifikovány.

Pro identifikaci prvku musí být zadán buď <Kod> prvku (podle databáze RUIAN) nebo <TypUUPKod> společně s <ExterniID>. Každý z parametrů umožňuje zadat pouze jednu hodnotu. Při zadání více parametrů se použije logický součin (AND) jednotlivých podmínek.

Služba vyhledává mezi účelovými prvky, jejichž typy mají nakonfigurovanou vlastnost "Publikace WS prvku".

Součástí vrácených údajů mohou být i lokalizační data. Z toho důvodu je výstupní struktura předávána ve standardu GML 3.2.1.

6 Věcná pravidla vztahující se ke zpracování služby

Služba je předána na RUIAN, kde jsou provedeny věcné kontroly a vlastní vykonání služby. Data výstupu služby jsou předána volajícím AIS.

Věcné kontroly RUIAN:

- Kontrola zadání alespoň jednoho údaje v *PozadovaneUdaje*.
- Kontrola existence a platnosti prvku.
- Kontrola typu prvku, který má nakonfigurovanou vlastnost "Publikace WS prvku".

6.1 Obecné vlastnosti služeb RUIAN

Veškerá volání služeb RUIAN jsou logována v RUIAN.

Služby, které vracejí lokalizační údaje, využívají standardu pro předávání prostorových dat GML ve verzi 3.2.1.

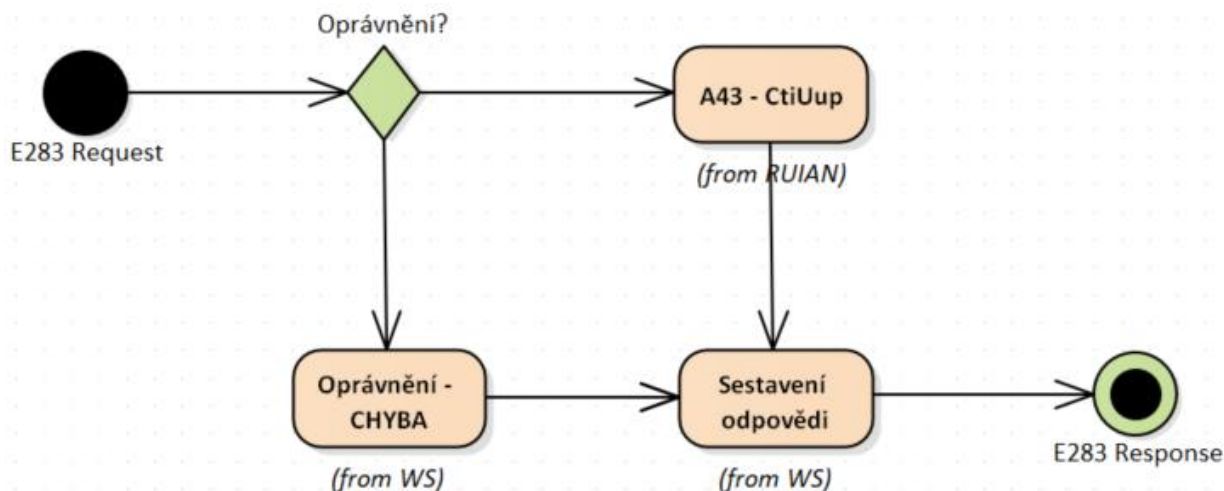
7 Rozpad eGon služby na primitivní služby

7.1 Seznam a popis využívaných primitivních služeb

V rámci zpracování jsou využívány následující interní služby:

A43 – ruianCtiUup- služba pro získání atributů prvku podle jeho identifikace. Pro identifikaci musí být zadán buď <Kod> prvku nebo <TypUUPKod> společně s <ExterniID>.

7.2 Workflow zpracování služby



8 Vstupní údaje

Vstupní údaje obsahují standardní položky, definované v datovém typu *IszrRuianCtiUupType*. Bez správného vyplnění vstupních údajů nelze transakci zpracovat.

8.1 ZadostInfo

Položka *ZadostInfo* představuje standardní hlavičku datové zprávy dotazu, která je odesílána ke zpracování. Struktura a obsah hlavičky zprávy jsou dány datovým typem *ZadostInfoType*. Obsahuje údaje, které ISZR vyžaduje pro ověření přístupu ke službě. Povinné položky musí být vyplněny.

8.2 Zadost

Položka *Zadost* slouží k detailní specifikaci požadavků na službu. Vstupní parametry jsou uvedeny v elementu *RuianCtiUupData*. V tomto elementu se specifikuje kód prvku v elementu *Kod* a dále požadované údaje, které má služba vrátit, a to v elementu *PozadovaneUdaje*.

Na výstupu musí být požadován alespoň jeden údaj.

Specifikace požadovaných údajů je uvedena v následující tabulce:

Xml element	Četnost	Xsd typ	Poznámka
VsechnyInformace	0..1	PozadovanyUdajType	Umožní požadovat všechny dostupné informace o prvku (kromě geometrie a vazeb na podřazené prvky).
Kod	0..1	PozadovanyUdajType	
TypUUPKod	0..1	PozadovanyUdajType	
ExterniID	0..1	PozadovanyUdajType	
SubtypKod	0..1	PozadovanyUdajType	
Nazev	0..1	PozadovanyUdajType	
Cislo	0..1	PozadovanyUdajType	
Nespravny	0..1	PozadovanyUdajType	
PlatiOd	0..1	PozadovanyUdajType	

IdTransakce	0..1	PozadovanyUdajType	
GlobalnidNavrhuZmeny	0..1	PozadovanyUdajType	
Popis	0..1	PozadovanyUdajType	
DatumVzniku	0..1	PozadovanyUdajType	
StavUUPKod	0..1	PozadovanyUdajType	
ZpusobVymezeniKod	0..1	PozadovanyUdajType	
PresnostVymezeni	0..1	PozadovanyUdajType	
Odkaz	0..1	PozadovanyUdajType	
Vymezeni	0..1	PozadovanyUdajType	Originální vymezení nebo generalizované hranice v určeném stupni
DefinicniBod	0..1	PozadovanyUdajType	
Plocha	0..1	PozadovanyUdajType	
Nerost	0..1	PozadovanyUdajType	
SkupinaNerostuKod	0..1	PozadovanyUdajType	
VyhlasovaciDokumentace	0..1	PozadovanyUdajType	
DruhKrajinnehoPrvku	0..1	PozadovanyUdajType	
DuvodKategorizace	0..1	PozadovanyUdajType	
TypZdroje	0..1	PozadovanyUdajType	
PorizovatelIco	0..1	PozadovanyUdajType	
VazbyParcely	0..1	PozadovanyUdajType	
VazbyBudovy	0..1	PozadovanyUdajType	
VazbyStavebniObjekty	0..1	PozadovanyUdajType	Zahrnuje i vazby přes budovy.
VazbyAdresniMista	0..1	PozadovanyUdajType	

9 Kontroly při volání služby

Na vstupu jsou prováděny běžné kontroly na oprávnění při volání služby. Dále jsou prováděny tyto věcné kontroly:

- Kontrola zadání alespoň jednoho údaje v *PozadovaneUdaje*.
- Kontrola existence nepovolených znaků: '/', '\', ' ', '%', '?' v názvových polích.
- Kontrola typu prvku, který má nakonfigurovanou vlastnost "Publikace WS prvku".

10 Příklad volání služby

```
<soapenv:Envelope xmlns:soapenv="http://schemas.xmlsoap.org/soap/envelope/"
xmlns:urn="urn:cz:isvs:iszr:schemas:IszrRuianCtiUup:v1"
xmlns:urn1="urn:cz:isvs:iszr:schemas:IszrAbstract:v1"
xmlns:urn2="urn:cz:isvs:reg:schemas:RegTypy:v1" xmlns:urn3="urn:cz:isvs:ruian:schemas:CtiUup:v2"
xmlns:urn4="urn:cz:isvs:ruian:schemas:UupPolozkyBase:v2"
xmlns:urn5="urn:cz:isvs:ruian:schemas:UupPolozky:v2">
  <soapenv:Header/>
  <soapenv:Body>
    <urn:RuianCtiUup>
      <urn1:ZadostInfo>
        <urn2:CasZadosti>2011-11-28T00:00:00.000+01:00</urn2:CasZadosti>
        <urn2:Agenda>Axxx</urn2:Agenda>
        <urn2:AgendovaRole>CRxxx</urn2:AgendovaRole>
        <urn2:Ovm>ovm</urn2:Ovm>
        <urn2:Ais>ais</urn2:Ais>
        <urn2:AgendaZadostId>00000000-0000-0000-0000-000000000000</urn2:AgendaZadostId>
      </urn1:ZadostInfo>
      <urn1:AutorizaceInfo>
        <urn1:MaximalniPocetZaznamu>10</urn1:MaximalniPocetZaznamu>
      </urn1:AutorizaceInfo>
    </urn:Zadost>
  </soapenv:Body>
</soapenv:Envelope>
```

```
<urn:RuianCtiUupData>
  <urn3:Kod>8184071</urn3:Kod>
  <urn3:PozadovaneUdaje>
    <urn4:VsechnyInformace>true</urn4:VsechnyInformace>
    <urn5:DruhKrajinnéhoPrvku>true</urn5:DruhKrajinnéhoPrvku>
    <urn5:DuvodKategorizace>true</urn5:DuvodKategorizace>
    <urn5:TypZdroje>true</urn5:TypZdroje>
    <urn5:PorizovatelIco>true</urn5:PorizovatelIco>
  </urn3:PozadovaneUdaje>
</urn:RuianCtiUupData>
</urn:Zadost>
</urn:RuianCtiUup>
</soapenv:Body>
</soapenv:Envelope>
```

11 Výstupní údaje

Výstupní údaje obsahují položky definované v datovém typu *RuianCtiUupResponseType*.

11.1 OdpovedInfo

Struktura položky *OdpovedInfo* obsahuje údaje, které ISZR ale i AIS očekává k dokončení vyřízení požadavku. Struktura a obsah hlavičky zprávy jsou dány datovým typem *OdpovedInfoType*.

11.1.1 Stav

Stav provedení služby je uveden v elementu *Status/VysledekKod*:

- *OK* – služba byla zpracována v pořádku
- *VAROVANI* – nastala situace, na kterou je vhodné upozornit
- *CHYBA* – zpracování není možné provést

Pokud skončí služba stavem *CHYBA* nebo *VAROVANI* a jsou známy detailnější informace, jsou podrobnosti uvedeny v elementu *VysledekDetail*.

Definované situace pro varování jsou uvedeny v následující tabulce:

VysledekSubKod	VysledekPopis
SPECIFIKACE V POPISU	Prvek: #1 nenalezen

Definované chybové stavy jsou uvedeny v následující tabulce:

VysledekSubKod	VysledekPopis
SPECIFIKACE V POPISU	Prvek: #1 - nevalidní dotaz - nezadány požadované informace.

Stav *CHYBA* dále může nastat v situaci, kdy službu nebylo možné z nějakého závažného důvodu vykonat nebo sestavit odpověď. Příkladem situace, ve které vzniká tato chyba, je například chybný vstup služby, nedostupnost databáze nebo základního registru a podobně.

11.2 RuianOdpoved

Položka je vyplněna, pokud bylo provedeno volání RUIAN. V elementu jsou vrácena aplikační data. Jsou umístěna v elementu *RuianCtiUupDataResponse* a to ve struktuře odpovídající požadovaným hodnotám.

Xml Element	Četnost	Xsd Typ	Poznámka
Kod	0..1	Kod9Type	Kód účelového prvku
TypUUPKod	0..1	Kod4Type	Typ účelového prvku
ExterniID	0..1	Nazev50Type	Externí identifikace účelového prvku
SubtypKod	0..1	Kod4Type	Subtyp účelového prvku
Nazev	0..1	Nazev50Type	Název účelového prvku
Cislo	0..1	Nazev50Type	
IdTransakce	0..1	IdTransakceType	
PlatiOd	0..1	DatumCasType	
GlobalniIdNavrhuZmeny	0..1	IdNavrhuZmenyType	
Popis	0..1	Text2000Type	Popis prvku
DatumVzniku	0..1	DatumCasType	
StavUUPKod	0..1	Kod4Type	Kód stavu prvku
ZpusobVymezeniKod	0..1	Kod4Type	Kód způsobu vymezení
PresnostVymezeni	0..1	PresnostVytyceniType	Přesnost vymezení prvku
Nespravny	0..1	NespravnyType	Indikuje, zda je ÚÚP jako celek zpochybněn.
Odkaz	0..1	Text4000Type	Odkaz do agendového systému zdroje dat
Geometrie	0..1	GeometrieUUPTyp	Geometrické údaje prvku
Geometrie / Vymezeni	0..1	UcelovyPrvekVymezeniType	Originální vymezení nebo generalizované hranice v určeném stupni (podle konfigurace). Jedna ze dvou alternativ: -vymezení bodem, -vymezení polygonem a stupněm generalizace.
Geometrie / Vymezeni / Bod	0..1	MultiPointPropertyType	Vymezení multibodem.
Geometrie / Vymezeni / Polygon	0..1	MultiSurfacePropertyType	Vymezení polygonem.
Geometrie / Vymezeni / StupenGeneralizace	0..1	StupenGeneralizaceType	Stupeň generalizace polygonu. Bude vždy uveden v případě vymezení polygonem.
Geometrie / DefinicniBod	0..1	MultiPointPropertyType	Definiční bod účelového prvku
DalsiUdaje	0..1	DalsiUdajeUUPTyp	
DalsiUdaje / Plocha	0..1	PlochaUUPTyp	Další údaje účelového prvku
DalsiUdaje / Nerost	0..1	Text2000Type	
DalsiUdaje / SkupinaNerostuKod	0..*	Kod4Type	
DalsiUdaje / VyhlasovaciDokumentace	0..1	Text2000Type	
DalsiUdaje / DruhKrajinnéhoPrvku	0..*	Kod4Type	
DalsiUdaje / DuvodKategorizace	0..*	Kod4Type	
DalsiUdaje / TypZdroje	0..1	Kod4Type	
DalsiUdaje / PorizovatelIco	0..1	Kod8Type	
Vazby	0..1	VazbyUUPTyp	Vazby účelového prvku na územní prvky typu Parcela, Stavební objekt, Budova, Adresní místo
Vazby / Parcely	0..1	SeznamId18Type	Seznam identifikátorů parcel
Vazby / Budovy	0..1	SeznamId18Type	Seznam identifikátorů budov
Vazby / StavebniObjekty	0..1	SeznamId18Type	Seznam kódů stavebních objektů. Zahrnuje i vazby přes budovy.
Vazby / AdresniMista	0..1	SeznamId18Type	Seznam kódů adresních míst.
NespravnostVazeb	0..1	NespravnostVazebUUPTyp	Vazby účelového prvku na územní prvky typu Parcela, Stavební objekt, Budova, Adresní místo, které jsou

			označeny Nesprávnostmi.
NespravnostVazeb / Parcely	0..1	SeznamId18Type	Seznam identifikátorů parcel
NespravnostVazeb / StavebniObjekty	0..1	SeznamId18Type	Seznam kódů stavebních objektů. Zahnuje i vazby přes budovy.
NespravnostVazeb / AdresniMista	0..1	SeznamId18Type	Seznam kódů adresních míst.
NespravneUdaje	0..1	NespravnyUdajListType	Seznam nesprávných referenčních údajů

11.2.1 Lokalizační údaje

V odpovědi služby jsou uvedeny lokalizační údaje. Pro jejich uložení je užito standardu GML. Lokalizační údaje jsou uloženy v elementu *Geometrie*.

Uvnitř elementu *Geometrie* se podle typu prvku vyskytuje element *DefinicniBod*, *Hranice*, *DefinicniCara*.

Hranicí je míněn polygon, nebo multipolygon.

11.2.2 GML property type

Popis je uveden v samostatném dokumentu *SZR_popis_eGON_sluzeb_obecné_RUIAN*.

11.2.3 Stupeň generalizace

Popis je uveden v samostatném dokumentu *SZR_popis_eGON_sluzeb_obecné_RUIAN*.

12 Příklad odpovědi

```
<soapenv:Envelope xmlns:soapenv="http://schemas.xmlsoap.org/soap/envelope/"
xmlns:autocont1="urn:cz:isvs:iszr:services:IszrRuianCtiUup:v1"
xmlns:abs="urn:cz:isvs:iszr:schemas:IszrAbstract:v1"
xmlns:autocont2="urn:cz:isvs:iszr:schemas:IszrRuianCtiUup:v1"
xmlns:reg="urn:cz:isvs:reg:schemas:RegTypy:v1" xmlns:xlink="http://www.w3.org/1999/xlink"
xmlns:autocont3="http://www.opengis.net/gml/3.2"
xmlns:autocont4="urn:cz:isvs:ruian:schemas:CtiUup:v2"
xmlns:xsi="http://www.w3.org/2001/XMLSchema-instance"
xmlns:autocont5="urn:cz:isvs:ruian:schemas:Uup:v2"
xmlns:autocont6="urn:cz:isvs:ruian:schemas:UupGML:v2"
xmlns:autocont7="urn:cz:isvs:ruian:schemas:CommonGMLTypy:v1">
  <soapenv:Header/>
  <soapenv:Body>
    <autocont2:RuianCtiUupResponse>
      <abs:OdpovedInfo>
        <reg:CasOdpovedi>2026-06-17T13:55:53.3222355+02:00</reg:CasOdpovedi>
        <reg:Status>
          <reg:VysledekKod>OK</reg:VysledekKod>
        </reg:Status>
        <reg:AgendaZadostId>df0e01d0-a0cd-489d-a4f0-795f2ca7e187</reg:AgendaZadostId>
        <reg:IszrZadostId>33a81170-1a40-142b-9248-1d6100198000</reg:IszrZadostId>
      </abs:OdpovedInfo>
    <autocont2:RuianOdpoved>
      <autocont2:RuianCtiUupDataResponse>
        <autocont4:UcelovyPrvek autocont3:id="id.8184071">
          <autocont3:boundedBy xsi:nil="true"/>
          <autocont5:Kod>8184071</autocont5:Kod>
          <autocont5:TypUUPKod>31</autocont5:TypUUPKod>
          <autocont5:ExterniID>DM2145</autocont5:ExterniID>
          <autocont5:Nazev>Test DM2145</autocont5:Nazev>
          <autocont6:IdTransakce>7231061</autocont6:IdTransakce>
          <autocont6:PlatiOd>2026-04-29T00:00:00+02:00</autocont6:PlatiOd>
          <autocont6:GlobalniIdNavrhuZmeny>4649814</autocont6:GlobalniIdNavrhuZmeny>
          <autocont6:Popis>Test DM2145</autocont6:Popis>
        </autocont4:UcelovyPrvek autocont3:id="id.8184071">
      </autocont2:RuianCtiUupDataResponse>
    </autocont2:RuianOdpoved>
  </autocont2:RuianCtiUupResponse>
</soapenv:Body>
</soapenv:Envelope>
```

```
<autocont6:DatumVzniku>1990-01-01T00:00:00+01:00</autocont6:DatumVzniku>
<autocont6:Geometrie>
  <autocont6:Vymezeni>
    <autocont7:Polygon>
      <autocont7:Polygon>
        <autocont3:MultiSurface autocont3:id="GUP.2268521"
srsName="urn:ogc:def:crs:EPSG::5514" srsDimension="2">
          <autocont3:surfaceMember>
            <autocont3:Polygon autocont3:id="GUP.2268521.1">
              <autocont3:exterior>
                <autocont3:LinearRing>
                  <autocont3:posList>-570726.61 -1086165.75 -
573600.13 -1083852.32 -570410.04 -1084315.01 -570726.61 -1086165.75</autocont3:posList>
                </autocont3:LinearRing>
              </autocont3:exterior>
            </autocont3:Polygon>
          </autocont3:surfaceMember>
        </autocont3:MultiSurface>
      </autocont7:Polygon>

<autocont7:StupenGeneralizace>ORIGINALNI</autocont7:StupenGeneralizace>
    </autocont7:Polygon>
  </autocont6:Vymezeni>
  <autocont6:DefinicniBod>
    <autocont3:MultiPoint autocont3:id="DUP.923912.X"
srsName="urn:ogc:def:crs:EPSG::5514" srsDimension="2">
      <autocont3:pointMembers>
        <autocont3:Point autocont3:id="DUP.923912.1"
srsName="urn:ogc:def:crs:EPSG::5514" srsDimension="2">
          <autocont3:pos>-571578.93 -1084777.69</autocont3:pos>
        </autocont3:Point>
      </autocont3:pointMembers>
    </autocont3:MultiPoint>
  </autocont6:DefinicniBod>
</autocont6:Geometrie>
<autocont6:DalsiUdaje>
  <autocont6:DruhKrajinnehoPrvku>1</autocont6:DruhKrajinnehoPrvku>
  <autocont6:DuvodKategorizace>1</autocont6:DuvodKategorizace>
  <autocont6:TypZdroje>1</autocont6:TypZdroje>
  <autocont6:PorizovatelIco>12345678</autocont6:PorizovatelIco>
</autocont6:DalsiUdaje>
<autocont6:Vazby>
  <autocont6:Parcely>2421713809 2421714809 2421715809 2421716809 2421717809
2421970809 2421718809 2421719809 2421720809 2421721809 2421723809 2421726809 2421727809
2421728809 2421729809 2421730809 2421731809 2421732809 2421733809 2421734809 2421735809
2421736809 2421737809 2421738809 2421740809 2421741809 2421743809 2421744809 2421746809
2421747809 2421748809 2421750809 2421751809 2421752809 2421754809 2421755809 2421756809
2421757809 2421961809 2421962809 2421966809 2421967809 2421968809 2421969809 2421648809
2421649809 2421650809 2421651809 2421652809 2421653809 2421654809 2421655809 2421656809
2421657809 2421658809 2421659809 2421660809 2421661809 2421662809 2421663809 2421664809
2421665809 2421666809 2421667809 2421668809 2421669809 2421670809 2421671809 2421672809
2421673809 2421674809 2421675809 2421685809 2421676809 2421683809 2421684809 2421686809
2421687809 2421688809 2421689809 2421690809 2421691809 2421692809 2421712809 2421693809
2421694809 2421695809 2421696809 2421697809 2421698809 2421699809 2421700809 2421701809
2421702809 2421703809 2421704809 2421705809 2421706809 2421707809 2421708809 2421709809
2421710809 2421711809 1445776809 1445769809 1445770809 1445775809 1445777809 1445779809
1445780809 1445782809 1445795809 1445796809 1445797809 1445798809 1445799809 1445800809
1445856809 1445904809 1445907809 1445908809 1445911809 1445942809 1495786809 1495788809
1495797809 1495800809 1495810809 1495816809 1495909809 1495935809 1496430809 1495946809
1495947809 1495949809 1495950809 1495951809 1495952809 1495959809 1495960809 1495961809
1495962809 1445652809 1445647809 1445649809 1445650809 1445653809 1445655809 1445697809
1445698809 1445703809 1445704809 1445710809 1445715809 1445716809 1445724809 1445725809
1445728809 1445736809 1445751809 1445754809 1445760809 1445761809 1445764809 1445765809
1445766809 1445767809 1445768809 2612318809 2612313809 2612316809 2612317809 2612320809
2612321809 2612322809 2612323809 2612324809 2612325809 2612326809 2612328809 2612335809
2612336809 2612337809 2612338809 2612339809 2612340809 2612341809 2612342809 2612343809
2612344809 2612345809 2613221809 2612346809 2612347809 2612348809 2612350809 2612351809
2612352809 2612365809 2612367809 2612383809 2613203809 2613207809 2613208809 2613209809
2613210809 2613212809 2613218809 2613219809 2613220809 2613281809 2613278809 2613279809
2613280809 2613282809 2613283809 2613446809 2613284809 2613285809 2613286809 2613288809
2613291809 2613293809 2613295809 2613296809 2613298809 2613299809 2613304809 2613305809
```

DIGITÁLNÍ A INFORMAČNÍ AGENTURA

2613306809 2613307809 2613308809 2613309809 2613314809 2613315809 2613317809 2613320809
2613321809 2613322809 2613323809 2613325809 2613326809 2613327809 2613334809 2613335809
2613337809 2613339809 2613340809 2613342809 2613343809 2613345809 2613347809 2613348809
2613349809 2613350809 2613351809 2613352809 2613353809 2613354809 2613355809 2613357809
2613358809 2613359809 2613360809 2613361809 2613362809 2613363809 2613364809 2613365809
2613443809 2422070809 2422067809 2422068809 2422069809 2422071809 2422072809 2422073809
2422074809 2422075809 2422099809 2422100809 2422101809 2422102809 2422103809 2422104809
2422105809 2422106809 2422173809 242217809 2422108809 2422109809 2422110809 2422111809
2422112809 2422113809 2422114809 2422115809 2422116809 2422117809 2422118809 2422119809
2422120809 2422121809 2422122809 2422123809 2422124809 2422125809 2422126809 2422127809
2422128809 2422129809 2422130809 2422131809 2422132809 2422133809 2422134809 2422135809
2422136809 2422137809 2422138809 2422139809 2422140809 2422141809 2422142809 2422143809
2422144809 2422145809 2422146809 2422147809 2422149809 2422150809 2422151809 2422153809
2422155809 2422157809 2422159809 2422160809 2422161809 2422163809 2422165809 2422168809
2422299809 2422296809 2422297809 2422298809 2422339809 2422300809 2422301809 2422302809
2422303809 2422304809 2422305809 2422306809 2422307809 2422308809 2422309809 2422310809
2422311809 2422312809 2422313809 2422314809 2422315809 2422316809 2422317809 2422318809
2422319809 2422320809 2422321809 2422322809 2422323809 2422324809 2422325809 2422327809
2422328809 2422330809 2422331809 2422333809 2422334809 2422336809 2422338809 2422179809
2422174809 2422176809 2422177809 2422181809 2422182809 2422183809 2422184809 2422185809
2422186809 2422187809 2422189809 2422190809 2422191809 2422193809 2422195809 2422196809
2422197809 2422199809 2422202809 2422203809 2422204809 2422205809 2422206809 2422207809
2422208809 2422209809 2422211809 2422212809 2422213809 2422218809 2422214809 2422215809
2422216809 2422217809 2612049809 2612046809 2612047809 2612048809 2612050809 2612052809
2612053809 2612054809 2612055809 2612056809 2612057809 2612058809 2612059809 2612060809
2612061809 2612062809 2612063809 2612064809 2612065809 2612072809 2612073809 2612074809
2612076809 2612077809 2612078809 2612079809 2612080809 2612081809 2612082809 2612083809
2612084809 2612085809 2612167809 2612159809 2612160809 2612165809 2612168809 2612169809
2612171809 2612180809 2612181809 2612183809 2612184809 2612185809 2612186809 2612187809
2612189809 2612193809 2612194809 2612195809 2612196809 2612197809 2612199809 2612200809
2612201809 2612205809 2612206809 2612207809 2612208809 2612209809 2612210809 2612211809
2612212809 2612213809 2612215809 2612216809 2612217809 2612220809 2612221809 2612222809
2612223809 2612224809 2612227809 2612223809 2612223809 2612223809 2612223809 2612223809
2612235809 2612236809 2612237809 2612238809 2612239809 2612240809 2612241809 2612242809
2612244809 2612245809 2612246809 2612249809 2612254809 2612259809 2612261809 2612262809
2612264809 2612265809 2612266809 2612267809 2612268809 2612271809 2612272809 2612273809
2612275809 2612276809 2612277809 2612278809 92619730010 91930861010 91930864010 91930866010
95939519010 96069855010 2613455809 2613448809 2613449809 2613454809 2613456809 2613457809
2613459809 2613466809 2613468809 2613470809 2613484809 2613485809 2613486809 2613487809
2613488809 2613489809 2613492809 2613493809 2613494809 2613495809 2613508809 2613511809
2613515809 2613516809 2613521809 2613524809 2613528809 2613531809 2613532809 2613533809
2613536809 2613541809 2613543809 2613544809 2613545809 2613547809 2613548809 2613550809
2613551809 2613552809 2613553809 2613554809 2613555809 2613556809 2613557809 2613561809
2613563809 2613564809 2613662809 2613663809 2613664809 2613665809 2421974809 2421971809
2421972809 2421973809 2421975809 2421976809 2421977809 2421978809 2421979809 2421980809
2421981809 2421982809 2422016809 2422018809 2422020809 2422021809 2422045809 2422055809
2422061809 2422062809 2422063809 2422064809 2422065809 2422066809 2422222809 2422219809
2422220809 2422221809 2422223809 2422224809 2422225809 2422226809 2422227809 2422228809
2422229809 2422230809 2422231809 2422232809 2422233809 2422234809 2422235809 2422236809
2422237809 2422238809 2422239809 2422240809 2422241809 2422242809 2422243809 2422244809
2422245809 2422246809 2422247809 2422248809 2422249809 2422250809 2422251809 2422252809
2422253809 2422254809 2422255809 2422256809 2422257809 2422258809 2422259809 2422260809
2422261809 2422262809 2422263809 2422264809 2422265809 2422266809 2422361809 2422369809
2422371809 2422533809 2422535809 2422543809 2422548809 2422550809 2422555809 2422556809
2422558809 2422564809 2422565809 2423342809 2470980809 2471007809 2471008809 2471021809
2471022809 2471023809 2471024809 2471025809 2471026809 2471027809 2471028809 2471029809
2471030809 2502224809 2512877809 2529881809 2529882809 2529883809 2533870809 2533875809
2533876809 2533877809 2533878809 2533879809 2533880809 2533881809 2533882809 2533884809
2534653809 2538099809 2612001809 2612002809 2612003809 2612006809 2612007809 2612011809
2612015809 2612016809 2612045809 2612022809 2612023809 2612024809 2612027809 2612028809
2612029809 2612030809 2612031809 2612032809 2612033809 2612034809 2612035809 2612036809
2612040809 2612041809 2612042809 2612043809 2613229809 2613223809 2613226809 2613228809
2613230809 2613231809 2613233809 2613235809 2613238809 2613240809 2613244809 2613248809
2613249809 2613250809 2613251809 2613252809 2613253809 2613254809 2613255809 2613256809
2613258809 2613270809 2613272809 2613273809 2613275809 2613276809 2613277809 2613278809
2613759809 2613760809 2613761809 2613766809 2613768809 2613769809 2613771809 2613772809
2613775809 2613777809 2613778809 2613779809 2613780809 2613782809 2613879809 2613881809
2613882809 2613883809 2613884809 2613885809 2613886809 2613888809 2613894809 2613895809
2613896809 2613898809 2613899809 2613904809 2613905809 2613906809 2613907809 2613908809
2627557809 20958033010 20958034010 20958035010 20958036010 20958037010 20958038010 20958039010
20958040010 64272108010 48473333010 59755408010 59755411010 59755412010 59755413010 60192796010

DIGITÁLNÍ A INFORMAČNÍ AGENTURA

61156615010 2613688809 2613677809 2613680809 2613681809 2613689809 2613690809 2613691809
2613693809 2613703809 2613709809 2613721809 2613722809 2613723809 2613724809 2613729809
2613731809 2613734809 2613735809 2613737809 2613738809 2613741809 2613743809 2613744809
2613745809 2613746809 2613747809 2613748809 2613749809 2613750809 2613751809 2613752809
2613753809 2613754809 2613755809 2613756809 2613757809 2422266809 2422263809 2422264809
2422265809 2422267809 2422268809 2422269809 2422270809 2422271809 2422272809 2422273809
2422274809 2422275809 2422276809 2422277809 2422278809 2422279809 2422280809 2422281809
2422282809 2422283809 2422284809 2422285809 2422286809 2422287809 2422288809 2422289809
2422289809 2422290809 2422292809 2422293809 2422294809 2612093809 2612086809 2612087809
2612091809 2612094809 2612095809 2612100809 2612108809 2612111809 2612112809 2612116809
2612117809 2612118809 2612158809 2612119809 2612120809 2612122809 2612123809 2612124809
2612125809 2612128809 2612129809 2612130809 2612132809 2612133809 2612134809 2612135809
2612136809 2612137809 2612138809 2612140809 2612143809 2612144809 2612145809 2612147809
2612148809 2612149809 2612150809 2612151809 2612152809 2612153809 2612154809 2612157809
2612282809 2612279809 2612280809 2612281809 2612284809 2612285809 2612286809 2612287809
2612288809 2612289809 2612290809 2612291809 2612292809 2612293809 2612294809 2612295809
2612296809 2612312809 2612298809 2612299809 2612305809 2612306809 2612308809 2612309809
2612311809 1525922809 1496485809 1496538809 1525921809 1525923809 1525924809 1525925809
1525927809 1525928809 1525930809 1525931809 1525932809 1525937809 1525939809 1525940809
1525941809 1529772809 1529773809 1529775809 1529777809 1529775809 1529776809 1530010809
1530014809 1530023809 1530024809 1530025809 1530030809 1530034809 1530035809 1530036809
1530039809 1530042809 1530046809 2421585809 2421582809 2421583809 2421584809 2421586809
2421587809 2421588809 2421589809 2421590809 2421591809 2421592809 2421593809 2421594809
2421595809 2421596809 2421598809 2421599809 2421600809 2421602809 2421606809 2421607809
2421608809 2421609809 2421610809 2421611809 2421612809 2421613809 2421614809 2421615809
2421616809 2421617809 2421618809 2421619809 2421620809 2421621809 2421622809 2421623809
2421624809 2421625809 2421626809 2421627809 2421628809 2421629809 2421630809 2421631809
2421632809 2421633809 2421634809 2421635809 2421636809 2421637809 2421638809 2421639809
2421640809 2421641809 2421642809 2421643809 2421644809 2421645809 2421646809 2421647809
2421519809 2421514809 2421515809 2421516809 2421520809 2421521809 2421522809 2421523809
2421524809 2421525809 2421526809 2421527809 2421528809 2421529809 2421530809 2421531809
2421532809 2421533809 2421534809 2421535809 2421537809 2421538809 2421539809 2421540809
2421542809 2421546809 2421552809 2421553809 2421554809 2421555809 21866382809 1928703809
1928705809 2157860809 2384932809 2420161809 2420162809 2420163809 2420164809 2420165809
2420166809 2421513809 2420169809 2420170809 2420173809 2420177809 2420179809 2420180809
2420181809 2420182809 2420183809 2421469809 2421470809 2421471809 2421472809 2421473809
2421474809 2421475809 2421476809 2421477809 2421478809 2421479809 2421480809 2421481809
2421482809 2421483809 2421484809 2421485809 2421486809 2421487809 2421488809 2421489809
2421490809 2421492809 2421493809 2421494809 2421495809 2421496809 2421497809 2421498809
2421499809 2421500809 2421501809 2421502809 2421503809 2421504809 2421505809 2421506809
2421507809 2421508809 2421509809 2421510809 2421511809 2421512809 2421515809 2421516809
2421557809 2421558809 2421560809 2421561809 2421562809 2421563809 2421564809 2421565809
2421566809 2421567809 2421568809 2421569809 2421570809 2421571809 2421572809 2421573809
2421574809 2421575809 2421576809 2421577809 2421578809 2421579809 2421580809 2421581809
1552022809 1530107809 1544380809 1552002809 1736827809 1736828809 1736835809 1736836809
1786561809 1826020809 1832663809 1832664809 1832680809 1832720809 1832721809 1832722809
1832723809 1832724809 1832725809 1832726809 1832727809 1832728809 1832729809 1832740809
1832741809 1832742809 1832743809 1832744809 1832745809 1832746809 1832747809 1832748809
1832749809 1832750809 1832751809 1832752809 1832753809 1832754809 1832755809 1832756809
1832758809 1832759809 1832760809 1832762809 1832763809 1832764809 1832767809 1832768809
1832820809 1832769809 1832770809 1832771809 1832780809 1832781809 1832782809 1832783809
1832784809 1832785809 1832786809 1832787809 1832788809 1832789809 1832790809 1832791809
1832792809 1832793809 1832794809 1832795809 1832796809 1832797809 1832800809 1832801809
1832802809 1832803809 1832804809 1832805809 1832808809 1445130809 1444622809 1444802809
1445114809 1445132809 1445135809 1445139809 1445140809 1445141809 1445144809 1445609809
1445610809 1445611809 1445612809 1445613809 1445614809 1445615809 1445616809 1445618809
1445620809 1445621809 1445622809 1445623809 1445624809 1445625809 1445626809 1445627809
1445628809 1445629809 1445630809 1445631809 1445632809 1445634809 1445637809 1445638809
1445639809 1445640809 1445641809 1445642809 1445643809</autocont6:Parcely>

<autocont6:Budovy/>

<autocont6:StavebniObjekty/>

<autocont6:AdresniMista/>

</autocont6:Vazby>

<autocont6:NespravnostVazeb>

<autocont6:Parcely/>

<autocont6:StavebniObjekty/>

<autocont6:AdresniMista/>

</autocont6:NespravnostVazeb>

<autocont6:NespravneUdaje/>

</autocont4:UcelovyPrvek>

</autocont2:RuianCtiUupDataResponse>

```
</autocont2:RuianOdpoved>  
</autocont2:RuianCtiUupResponse>  
</soapenv:Body>  
</soapenv:Envelope>
```

13 Notifikace změn

Služba není editační, notifikace změn pro ni není relevantní.

14 Chybová hlášení

V případě nejednoznačné identifikace (není zadán <Kod> nebo <TypUUPKod> spolu s <ExterniID>) je vrácena nová chyba:

RU0032 – Účelový prvek není jednoznačně identifikován (Kód nebo Typ UUP a Externí ID).

15 Odkazy na další dokumenty

WSDL služby: egon/wsd/lszrRuianCtiUup.wsdl

XSD služby: egon/xsd/lszrRuianCtiUup.xsd

Obecné RUIAN: DIA_popis_eGON_sluzeb_obecné_RUIAN.doc