



# Popis eGON služby

---

## E39 - ruianSouboryZmen

<b>Název dokumentu:</b>	Popis eGON služeb
<b>Autor:</b>	Správa základních registrů
<b>Účel:</b>	Popis eGON služeb v rámci základních registrů

<b>Verze:</b>	01.00
<b>Datum aktualizace:</b>	26. 12. 2016
<b>Počet stran:</b>	7



## Obsah

<b>1</b>	<b>Účel dokumentu .....</b>	<b>3</b>
<b>2</b>	<b>Funkcionalita služby .....</b>	<b>3</b>
<b>3</b>	<b>Základní informace o službě.....</b>	<b>3</b>
<b>4</b>	<b>Historie služby.....</b>	<b>3</b>
<b>5</b>	<b>Účel služby - detailní popis.....</b>	<b>4</b>
<b>6</b>	<b>Věcná pravidla vztahující se ke zpracování služby .....</b>	<b>4</b>
	6.1 Primární zpracování .....	4
	6.2 Referenční odkazy .....	4
<b>7</b>	<b>Rozpad eGon služby na primitivní služby .....</b>	<b>4</b>
	7.1 Seznam a popis využívaných primitivních služeb .....	4
	7.2 Workflow zpracování služby .....	4
<b>8</b>	<b>Vstupní údaje .....</b>	<b>4</b>
	8.1 ZadostInfo .....	4
	8.2 Zadost .....	5
<b>9</b>	<b>Kontroly při volání služby.....</b>	<b>5</b>
<b>10</b>	<b>Příklad volání služby .....</b>	<b>5</b>
<b>11</b>	<b>Výstupní údaje .....</b>	<b>6</b>
	11.1 OdpovedInfo .....	6
	11.1.1 Stav .....	6
	11.2 RuianOdpoved .....	6
<b>12</b>	<b>Příklad odpovědi .....</b>	<b>7</b>
<b>13</b>	<b>Notifikace změn .....</b>	<b>7</b>
<b>14</b>	<b>Chybová hlášení .....</b>	<b>7</b>
<b>15</b>	<b>Odkazy na další dokumenty .....</b>	<b>7</b>
	15.1 Definice služby .....	7

## 1 Účel dokumentu

Účelem tohoto dokumentu je především poskytnout orgánům veřejné moci, obecně uživatelům Základních registrů, jednoduchý a srozumitelný popis jak používat příslušnou eGON službu, včetně informací pro IT pracovníky orgánů veřejné moci. Změny provádí SZR.

## 2 Funkcionalita služby

Služba *E39 ruianSouboryZmen* slouží pro poskytnutí odkazů na soubory se změnovými větami od zadaného data do současnosti.

## 3 Základní informace o službě

Název služby	<b>ruianSouboryZmen</b>
Označení služby	<b>E39</b>
Verze služby	<b>V1</b>
Publikována v katalogu služeb od verze	
Platnost od	<b>1. 7. 2012</b>
Platnost do	
Stav služby	<b>Aktivní</b>
Nahrazena službou	
Nahrazuje službu	
Třída služby	S4
Dostupnost služby, potřebná oprávnění	<b>Veřejná služba, ověření dle registrace.</b>
Režim služby	Synchronní i asynchronní
SLA služby	SLA-04

## 4 Historie služby

Verze služby	Aktuální stav verze	Publikovaná v produkčním prostředí		Popis změn oproti předchozí verzi
		Od	Do	
V1	aktivní	1. 7. 2012		Prvotní verze

## 5 Účel služby - detailní popis

Služba *E39 ruianSouboryZmen* vrací seznam souborů výměnného formátu zadaného typu obsahující změnové údaje prvků RUIAN od zadaného data do současnosti.

## 6 Věcná pravidla vztahující se ke zpracování služby

### 6.1 Primární zpracování

Je provedeno sestavení seznamu souborů změn dle zadaných vstupních parametrů.

### 6.2 Referenční odkazy

Služba neprovádí žádné zpracování referenčních odkazů.

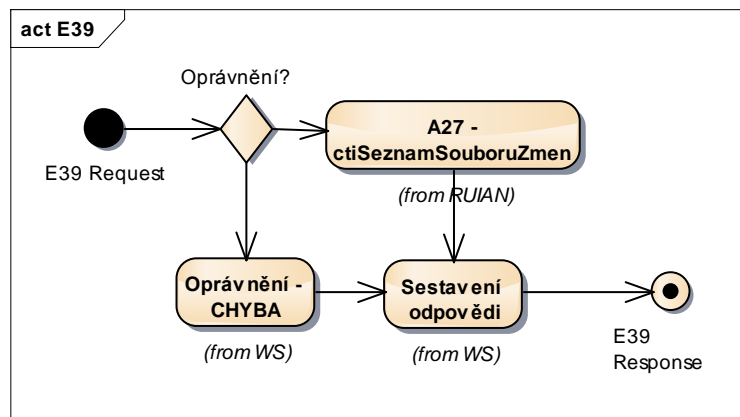
## 7 Rozpad eGon služby na primitivní služby

### 7.1 Seznam a popis využívaných primitivních služeb

V rámci zpracování jsou využívány následující interní služby:

- *A27 - ruianSouboryZmen* - Služba pro poskytnutí odkazů na soubory se změnovými větami od zadaného data do současnosti

### 7.2 Workflow zpracování služby



## 8 Vstupní údaje

Vstupní údaje obsahují běžné položky definované v datovém typu *RuianSouboryZmenType*. Bez správného vyplnění vstupních údajů nelze transakci zpracovat.

### 8.1 ZadostInfo

Položka *ZadostInfo* představuje standardní hlavičku datové zprávy dotazu, která je odesílána ke zpracování. Struktura a obsah hlavičky zprávy jsou dány datovým typem *ZadostInfoType*. Obsahuje údaje, které ISZR vyžaduje pro ověření přístupu ke službě. Povinné položky musí být vyplněny.



Položky *Subjekt*, *Uzivatel* a *DuvodUcel* nemusí být vyplněny.

## 8.2 Zádost

Položka *Zadost* slouží k detailní specifikaci požadavků na službu. Vstupní parametry jsou uvedeny v elementu *RuianSouboryZmenData*.

V elementu *ruianSouboryZmenData* se definuje položka *DatumOd* která definuje datum, od kterého jsou požadovány změny a element *TypVymennehoFormatu* který může nabývat následujících hodnot.

TypVymennehoFormatu	Popis
ST_UZSZ	Základní současná datová sada pro ČR.
ST_UZHZ	Základní historická datová sada pro ČR.
ST_UKSG	Kompletní současná datová sada pro ČR.
ST_UKSH	Kompletní současná datová sada pro ČR včetně originálních hranic.
ST_UKSO	Kompletní současná datová sada vlajek a znaků pro ČR.
OB_UZSZ	Základní současná datová sada pro obec.
OB_UZHZ	Základní historická datová sada pro obec.
OB_UKSH	Základní současná datová sada pro obec včetně geometrických údajů.
ST_ZZSZ	Základní změnová, současná datová sada pro stát až ZSJ.
ST_ZZHZ	Základní změnová, historická datová sada pro stát až ZSJ.
ST_ZKSG	Změnová, současná datová sada pro stát až ZSJ včetně originálních hranic.
ST_ZKSH	Změnová, současná datová sada včetně originálních hranic pro stát až ZSJ.
ST_ZKSO	Změnová, současná datová sada vlajek a znaků.
ST_UCIS	Číselníky celé
ST_ZCIS	Číselníky změnové
ST_UVOH	Speciální tematická sada - volební okrsky

## 9 Kontroly při volání služby

Na vstupu jsou prováděny běžné kontroly na oprávnění při volání služby.

Datum, od kterého jsou požadovány změny, musí být v intervalu aktuální datum – 2 měsíce až aktuální datum.

V případě, že je zadán typ souboru, který není změnovým typem, bude vrácen prázdný seznam.

## 10 Příklad volání služby

```
<soapenv:Envelope xmlns:soapenv="http://schemas.xmlsoap.org/soap/envelope/"
xmlns:urn="urn:cz:isvs:iszr:schemas:IszrRuianSouboryZmen:v1"
xmlns:urn1="urn:cz:isvs:iszr:schemas:IszrAbstract:v1"
xmlns:urn2="urn:cz:isvs:reg:schemas:RegTypy:v1"
xmlns:urn3="urn:cz:isvs:ruian:schemas:SouboryZmen:v1">
  <soapenv:Header/>
  <soapenv:Body>
    <urn:RuianSouboryZmen>
      <urn1:ZadostInfo>
        <urn2:CasZadosti>2012-03-13T00:00:00.000+01:00</urn2:CasZadosti>
        <urn2:Agenda>X999</urn2:Agenda>
        <urn2:AgendovaRole>XR1</urn2:AgendovaRole>
        <urn2:Ovm>12345678</urn2:Ovm>
        <urn2:Ais>999001</urn2:Ais><urn2:AgendaZadostId>fdd46d0b-0c7e-45ff-a1cd-
9d6dedcc6e52</urn2:AgendaZadostId>
      </urn1:ZadostInfo>
    </urn:Zadost>
  </soapenv:Body>
</soapenv:Envelope>
```



```
<urn:RuianSouboryZmenData>
  <urn3:TypVymennehoFormatu>ST_UZHZ</urn3:TypVymennehoFormatu>
  <urn3:DatumOd>2016-08-04T00:00:00.000</urn3:DatumOd>
  </urn:RuianSouboryZmenData>
</urn:Zadost>
</urn:RuianSouboryZmen>
</soapenv:Body>
</soapenv:Envelope>
```

## 11 Výstupní údaje

Výstupní údaje obsahují položky definované v datovém typu *ruianSouboryZmenResponseType*.

### 11.1 OdpovedInfo

Struktura položky *OdpovedInfo* obsahuje údaje, které ISZR ale i AIS očekává k dokončení vyřízení požadavku. Struktura a obsah hlavičky zprávy jsou dány datovým typem *OdpovedInfoType*.

#### 11.1.1 Stav

Stav provedení služby je uveden v elementu *Status/VysledekKod*:

- OK – služba byla zpracována v pořádku
- VAROVANI – při zpracování nastala situace, na kterou je vhodné upozornit.
- CHYBA – zpracování není možné provést

Pokud skončí služba stavem *CHYBA* nebo *VAROVANI*, a jsou známy detailnější informace, jsou podrobnosti uvedeny v elementu *VysledekDetail*.

Stav *CHYBA* nastává v situacích:

Situace	VysledekSubKod	VysledekPopis
Nepovolené datum	SPECIFIKACE V POPISU	Zadaný parametr není v povoleném intervalu.

Stav *CHYBA* dále může nastat v situacích, kdy službu nebylo možné z nějakého závažného důvodu vykonat nebo sestavit odpověď. Příklady situací, ve kterých vzniká tato chyba, je chybný vstup služby, nedostupnost databáze a podobně.

### 11.2 RuianOdpoved

Odpověď služby obsahující informace dle zadaného dotazu o souboru s daty v elementu *Soubor*.

Element *Soubor* obsahuje položky:

- *NazevSouboru* - Název souboru
- *TypVymennehoFormatu* - Typ souboru
- *DatumGenerovani* - Datum vytvoření souboru
- *DatumOd* - Datum od kterého jsou data vygenerovaná
- *DatumDo* - Datum ke kterému jsou data vygenerovaná
- *UriSouboru* - URL souboru



## 12 Příklad odpovědi

```
<soapenv:Envelope xmlns:soapenv="http://schemas.xmlsoap.org/soap/envelope/"
xmlns:autocont1="urn:cz:isvs:iszr:services:IszrRosCtiZmeny:v1"
xmlns:abs="urn:cz:isvs:iszr:schemas:IszrAbstract:v1"
xmlns:autocont2="urn:cz:isvs:iszr:schemas:IszrRuianSouboryZmen:v1"
xmlns:reg="urn:cz:isvs:reg:schemas:RegTypy:v1" xmlns:xlinl="http://www.w3.org/1999/xlink"
xmlns:autocont3="urn:cz:isvs:ruian:schemas:SouboryZmen:v1">
  <soapenv:Header />
  <soapenv:Body>
    <autocont2:RuianSouboryZmenResponse>
      <abs:OdpovedInfo>
        <reg:CasOdpovedi>2016-09-02T10:56:16.6074107+02:00</reg:CasOdpovedi>
        <reg:Status>
          <reg:VysledekKod>OK</reg:VysledekKod>
        </reg:Status>
        <reg:AgendaZadostId>fdd46d0b-0c7e-45ff-a1cd-9d6dedcc6e52</reg:AgendaZadostId>
        <reg:IszrZadostId>64dd9778-5ccc-13bd-9272-26ec168b1000</reg:IszrZadostId>
      </abs:OdpovedInfo>
      <autocont2:RuianOdpoved>
        <autocont2:RuianSouboryZmenDataResponse>
          <autocont3:Odpoved>
            <autocont3:SeznamSouboru />
          </autocont3:Odpoved>
        </autocont2:RuianSouboryZmenDataResponse>
      </autocont2:RuianOdpoved>
    </autocont2:RuianSouboryZmenResponse>
  </soapenv:Body>
</soapenv:Envelope>
```

## 13 Notifikace změn

Služba není editační, notifikace změn pro ni není relevantní.

## 14 Chybová hlášení

Služba neobsahuje specifická chybová hlášení.

## 15 Odkazy na další dokumenty

### 15.1 Definice služby

**WSDL služby:** egon/wsdl/IszrRuianSouboryZmen.wsdl

**XSD služby:** egon/xsd/IszrRuianSouboryZmen.xsd