

Popis eGON služby

E314 – RuianCtiSeznamZmenNespravnost

Název dokumentu:	Popis eGON služeb
Autor:	Správa základních registrů
Účel:	Popis eGON služeb v rámci základních registrů

Verze:	01.00
Datum aktualizace:	27. 09. 2023
Počet stran:	11

Obsah

Účel dokumentu.....	3
1. Funkcionalita služby	3
2. Základní informace o službě.....	3
3. Historie služby.....	3
4. Účel služby - detailní popis.....	4
5. Věcná pravidla vztahující se ke zpracování služby	4
5.1. Obecné vlastnosti služeb RÚIAN.....	4
6. Rozpad eGon služby na primitivní služby	4
6.1 Seznam a popis využívaných primitivních služeb	4
6.2 Workflow zpracování služby	5
7. Vstupní údaje	5
7.1. ZadostInfo	5
7.2. Zadost	5
8. Kontroly při volání služby.....	6
9. Příklad volání služby	6
10. Výstupní údaje	7
10.1. OdpovedInfo	7
10.1.1. Chybové statusy, popisy možných stavů položky.....	7
10.2. RuianOdpoved	7
11. Příklad odpovědi	8
12. Notifikace změn	9
13. Chybová hlášení	9
14. Odkazy na další dokumenty	10

Účel dokumentu

Účelem tohoto dokumentu je především poskytnout orgánům veřejné moci, obecně uživatelům Základních registrů, jednoduchý a srozumitelný popis, jak používat příslušnou eGON službu, včetně informací pro IT pracovníky orgánů veřejné moci. Změny provádí SZR.

1. Funkcionalita služby

Služba RuianCtiSeznamZmenNespravnost poskytuje seznam změn nesprávností zapsané do RÚIAN za určité období (maximálně 2 měsíce zpět od aktuálního data).

2. Základní informace o službě

Název služby	RuianCtiSeznamZmenNespravnost
Označení služby	E314
Verze služby	V1
Publikována v katalogu služeb od verze	V1
Platnost od	13. 10. 2023
Platnost do	
Stav služby	Aktivní
Nahrazena službou	
Nahrazuje službu	
Třída služby	S2
Dostupnost služby, potřebná oprávnění	Veřejný
Režim služby	Synchronní nebo asynchronní
SLA služby	SLA-02

3. Historie služby

Verze služby	Aktuální stav verze	Publikovaná v produkčním prostředí		Popis změn oproti předchozí verzi
		Od	Do	
V1	Aktivní	13.10.2023		Prvotní verze

4. Účel služby - detailní popis

Služba RuianCtiSeznamZmenNespravnost poskytuje seznam změn nesprávností pro všechny údaje, ke kterým se nesprávnost aktuálně vede. Kromě informace o každé změně nesprávnosti konkrétního prvku, je v odpovědi také uveden údaj, ke kterému se změna nesprávnosti vztahuje a vlastní obsah změny (nastavení nebo zrušení nesprávnosti). U nesprávností pro vazby ÚÚP je součástí informace o změně i kód/ID prvku, na který vazba směřuje. Seznam změn nesprávností je filtrovaný podle požadovaných parametrů a seříděný chronologicky. Pokud je množství existujících změn větší než povolený limit (nastaven na 200), obsahuje odpověď i informaci, že jsou k dispozici ještě další změny. Služba umožňuje filtrovat změny podle typu prvku, kódu prvku, typu údaje, typu ÚÚP, subtypu ÚÚP a období, ve kterém změna v RÚIAN proběhla.

Služba vrací nejen změny nesprávností evidovaných přímo u konkrétních prvků, ale i nesprávností evidovaných u vazeb ÚÚP. Tam jsou nesprávnosti prezentovány jako nesprávnosti pro UUP s uvedením prvku vazby (parcela, stavební objekt, adresní místo).

5. Věcná pravidla vztahující se ke zpracování služby

Služba je předána na RÚIAN, kde jsou provedeny věcné kontroly a vlastní vykonání služby. Data výstupu služby jsou předána volajícímu AIS.

Věcné kontroly RÚIAN:

- Kontrola zadání povinného údaje DatumOd s datem ne starším než dva měsíce.

5.1. *Obecné vlastnosti služeb RÚIAN*

Veškerá volání služeb RÚIAN jsou logována v RÚIAN.

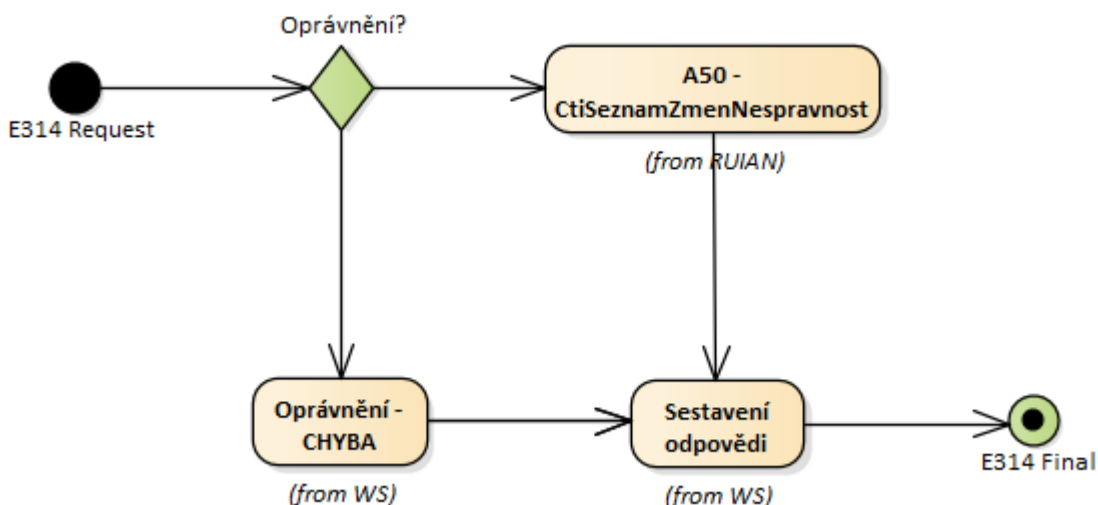
6. Rozpad eGon služby na primitivní služby

6.1 *Seznam a popis využívaných primitivních služeb*

V rámci zpracování jsou využívány následující interní služby:

- A50 – poskytuje seznam změn nesprávností

6.2 Workflow zpracování služby



7. Vstupní údaje

Vstupní údaje obsahují standardní položky, definované v datovém typu *CtiSeznamZmenNespravnostRequestType*. Bez správného vyplnění vstupních údajů nelze transakci zpracovat.

7.1. ZadostInfo

Položka *ZadostInfo* představuje standardní hlavičku datové zprávy zadosti, která je odesílána ke zpracování. Struktura a obsah hlavičky zprávy jsou dány datovým typem *ZadostInfoType*. Obsahuje údaje, které ISZR vyžaduje pro ověření přístupu ke službě. Povinné položky musí být vyplněny.

Položky *Subjekt*, *Uzivatel* a *DuvodUcel* není třeba vyplňovat.

7.2. Zadost

Položka *Zadost* slouží k detailní specifikaci požadavků na službu. Vstupní parametry jsou uvedeny v elementu *CtiSeznamZmenNepsravnostData*. V tomto elementu se specifikují povinné a nepovinné údaje.

Povinné údaje:

- Datum Od – počáteční datum a čas pro zjišťování změn nesprávnosti prvku podle datumu změny nesprávnosti v RUIAN.

Nepovinné údaje:

- Datum Do – konečné datum a čas pro vyhledání změn nesprávnosti prvku v RUIAN, pokud není dotaz až do přítomnosti,
- kód typu a subtypu ÚÚP (pokud typ prvku je „UP“),
- kód typu prvku RUIAN.

Specifikace a struktura požadovaných údajů v elementu *Zadost* je uvedena v následující tabulce:

XML Element	Četnost	Xsd typ	Poznámka
DatumOd	1	DatumCasType	DatumOd nesmí být starší než 2 měsíce od aktuálního data.
DatumDo	0..1	DatumCasType	Při nevyplnění se zde nastaví aktuální datum
TypPrvkuKod	0..1	TypPrvkuType	
TypUdajeKod	0..1	AtributType	
PrvekId	0..1	Id18Type	
UUPTyp	0..1	Kod4Type	
UUPSotyp	0..1	Kod4Type	

8. Kontroly při volání služby

Na vstupu jsou prováděny běžné kontroly na oprávnění při volání služby. Dále jsou prováděny tyto věcné kontroly:

Kontrola zadání alespoň jednoho údaje v elementu *Zadost*.

Kontrola existence nepovolených znaků: '/', '\', ', ', '%', '?' v názvových polích.

9. Příklad volání služby

```
<soapenv:Envelope xmlns:soapenv="http://schemas.xmlsoap.org/soap/envelope/"
xmlns:urn="urn:cz:isvs:iszr:schemas:IszrRuianCtiSeznamZmenNespravnost:v1"
xmlns:urn1="urn:cz:isvs:iszr:schemas:IszrAbstract:v1"
xmlns:urn2="urn:cz:isvs:reg:schemas:RegTypy:v1"
xmlns:urn3="urn:cz:isvs:ruian:schemas:SeznamZmenNespravnostTypy:v1">
  <soapenv:Header/>
  <soapenv:Body>
    <urn:RuianCtiSeznamZmenNespravnost>
      <urn1:ZadostInfo>
        <urn2:CasZadosti>2023-05-10T00:00:00.000+02:00</urn2:CasZadosti>
        <urn2:Agenda>Axxx</urn2:Agenda>
        <urn2:AgendovaRole>CRxxx</urn2:AgendovaRole>
        <urn2:Ovm>ovm</urn2:Ovm>
        <urn2:Ais>ais</urn2:Ais>
        <urn2:AgendaZadostId>00000000-0000-0000-0000-000000000000</urn2:AgendaZadostId>
      </urn1:ZadostInfo>
    </urn:Zadost>
    <urn:RuianCtiSeznamZmenNespravnostData>
      <urn3:DatumOd>2023-08-31T00:00:00.000+02:00</urn3:DatumOd>
      <urn3:DatumDo>2023-09-14T00:00:00.000+02:00</urn3:DatumDo>
      <urn3:TypPrvkuKod>UL</urn3:TypPrvkuKod>
    </urn:RuianCtiSeznamZmenNespravnostData>
  </urn:Zadost>
</urn:RuianCtiSeznamZmenNespravnost>
</soapenv:Body>
</soapenv:Envelope>
```

10. Výstupní údaje

Výstupní údaje obsahují položky definované v datovém typu *CtiSeznamZmenNespravnostResponseType*.

10.1. OdpovedInfo

Struktura položky *OdpovedInfo* obsahuje údaje, které ISZR očekává k dokončení vyřízení požadavku. Struktura a obsah hlavičky zprávy jsou dány datovým typem *OdpovedInfoType*.

10.1.1. Chybové statusy, popisy možných stavů položky

Stav provedení služby je uveden v elementu *Status/VysledekKod*:

- OK – služba byla zpracována v pořádku
- CHYBA – zpracování není možné provést

Pokud skončí služba stavem CHYBA a jsou známy detailnější informace, jsou podrobnosti uvedeny v elementu *VysledekDetail*.

Definované chybové stavy jsou uvedeny v následující tabulce:

Situace	VysledekSubKod	VysledekPopis
DatumOd je staší než 2 měsíce	SPECIFIKACE V POPISU	DatumOd nesmí být starší než 2 měsíce od aktuálního data.
Služba RUIAN není dostupná.	SPECIFIKACE V POPISU	Chyba rozhraní webové služby. Kontaktujte helpdesk.
Nejsou zadána validní data.	NEVALIDNI DATA	cvc-type.3.1.3: The value '16501551' of element 'urn2:DatumOd' is not valid.

Stav CHYBA dále může nastat v situaci, kdy službu nebylo možné z nějakého závažného důvodu vykonat nebo sestavit odpověď. Příkladem situace, ve které vzniká tato chyba, je například chybný vstup služby, nedostupnost databáze nebo základního registru a podobně.

10.2. RuianOdpoved

Položka je vyplněna, pokud bylo provedeno volání RUIAN.

Element *CtiSeznamZmenNespravnostResponseType* kromě standardního elementu *OdpovedInfo* obsahuje element *Odpoved* s následující strukturou:

XML Element	Četnost	Xsd typ	Poznámka
DatumOd	1	DatumCasType	Okamžik, od kterého jsou v odpovědi obsažené změny
DatumDo	1	DatumCasType	Okamžik, do kterého jsou v odpovědi obsažené změny

ExistujiDalsiZmeny	0..1	ExistujiDalsiDataType	Indikace, zda zadanému filtru odpovídají další změny nad rámec vrácených
Zmeny Zmena	0..1 1..n	ZmenaNespravnostSeznamType ZmenaNespravnostType	Element obsahující seznam elementů s konkrétními změnami

Struktura každého jednotlivého elementu *Zmena* pak vypadá takto:

XML Element	Četnost	Xsd typ	Poznámka
TypPrvku	1	TypPrvkuType	
PrvekId	1	Id18Type	
DatumZmeny	1	DatumCasType	Čas zápisu změny do RUIAN
NazevUdaje	0..1	UdajNazevType	Název nesprávného údaje. U nesprávnosti vazby není element uveden.
Vazba Parcelald StavebniObjektKod AdresniMistoKod	0..1	VazbaUPTyp	Pokud není element NazevUdaje uveden, je vyplněn element Vazba. Typ VazbaUPTyp obsahuje právě jeden identifikátor prvku (PA/SO/AM), který identifikuje konkrétní vazbu.
Nespravny	1	NespravnyType	Stav nesprávnosti po změně (True/False)
OznacenoDne	1	DatumCasType	Čas zápisu nesprávnosti v ISUI
OznacenoInfo	0..1	Text500Type	poznámka (zadaná editorem k označení nesprávnosti)

11. Příklad odpovědi

```
<soapenv:Envelope xmlns:soapenv="http://schemas.xmlsoap.org/soap/envelope/"
xmlns:autocont1="urn:cz:isvs:iszr:services:IszrRuianCtiSeznamZmenNespravnost:v1"
xmlns:abs="urn:cz:isvs:iszr:schemas:IszrAbstract:v1"
xmlns:autocont2="urn:cz:isvs:iszr:schemas:IszrRuianCtiSeznamZmenNespravnost:v1"
xmlns:reg="urn:cz:isvs:reg:schemas:RegTypy:v1" xmlns:xlink="http://www.w3.org/1999/xlink"
xmlns:autocont3="urn:cz:isvs:ruian:schemas:SeznamZmenNespravnostTypy:v1">
  <soapenv:Header/>
  <soapenv:Body>
    <autocont2:RuianCtiSeznamZmenNespravnostResponse>
      <abs:OdpovedInfo>
        <reg:CasOdpovedi>2023-09-22T14:44:44.3179939+02:00</reg:CasOdpovedi>
        <reg:Status>
          <reg:VysledekKod>OK</reg:VysledekKod>
        </reg:Status>
      </abs:OdpovedInfo>
    </autocont2:RuianCtiSeznamZmenNespravnostResponse>
  </soapenv:Body>
</soapenv:Envelope>
```



```
</reg:Status>
<reg:AgendaZadostId>7455d7d5-07f0-46ac-b0ed-89ad3e214b09</reg:AgendaZadostId>
<reg:IszrZadostId>ebd9f7df-da37-4c07-ad5f-7eb1492bc720</reg:IszrZadostId>
</abs:OdpovedInfo>
<autocont2:RuianOdpoved>
  <autocont2:RuianCtiSeznamZmenNespravnostDataResponse>
    <autocont3:Odpoved>
      <autocont3:DatumOd>2023-09-01T12:37:08.299+02:00</autocont3:DatumOd>
      <autocont3:DatumDo>2023-09-01T12:37:08.299+02:00</autocont3:DatumDo>
      <autocont3:ExistujiDalsiZmeny>false</autocont3:ExistujiDalsiZmeny>
      <autocont3:Zmeny>
        <autocont3:Zmena>
          <autocont3:TypPrvku>UL</autocont3:TypPrvku>
          <autocont3:PrvekId>912271</autocont3:PrvekId>
          <autocont3:DatumZmeny>2023-09-
01T12:37:08.299+02:00</autocont3:DatumZmeny>
          <autocont3:NazevUdaje>NPAU</autocont3:NazevUdaje>
          <autocont3:Nespravny>true</autocont3:Nespravny>
          <autocont3:OznacenoDne>2023-09-01T12:36:37+02:00</autocont3:OznacenoDne>
          <autocont3:OznacenoInfo>Test</autocont3:OznacenoInfo>
        </autocont3:Zmena>
        <autocont3:Zmena>
          <autocont3:TypPrvku>UL</autocont3:TypPrvku>
          <autocont3:PrvekId>912271</autocont3:PrvekId>
          <autocont3:DatumZmeny>2023-09-
01T12:37:08.299+02:00</autocont3:DatumZmeny>
          <autocont3:NazevUdaje>NOB</autocont3:NazevUdaje>
          <autocont3:Nespravny>true</autocont3:Nespravny>
          <autocont3:OznacenoDne>2023-09-01T12:36:37+02:00</autocont3:OznacenoDne>
          <autocont3:OznacenoInfo>Test</autocont3:OznacenoInfo>
        </autocont3:Zmena>
        <autocont3:Zmena>
          <autocont3:TypPrvku>UL</autocont3:TypPrvku>
          <autocont3:PrvekId>912271</autocont3:PrvekId>
          <autocont3:DatumZmeny>2023-09-
01T12:37:08.299+02:00</autocont3:DatumZmeny>
          <autocont3:NazevUdaje>KODU</autocont3:NazevUdaje>
          <autocont3:Nespravny>true</autocont3:Nespravny>
          <autocont3:OznacenoDne>2023-09-01T12:36:37+02:00</autocont3:OznacenoDne>
          <autocont3:OznacenoInfo>Test</autocont3:OznacenoInfo>
        </autocont3:Zmena>
        <autocont3:Zmena>
          <autocont3:TypPrvku>UL</autocont3:TypPrvku>
          <autocont3:PrvekId>912271</autocont3:PrvekId>
          <autocont3:DatumZmeny>2023-09-
01T12:37:08.299+02:00</autocont3:DatumZmeny>
          <autocont3:NazevUdaje>DCU</autocont3:NazevUdaje>
          <autocont3:Nespravny>true</autocont3:Nespravny>
          <autocont3:OznacenoDne>2023-09-01T12:36:37+02:00</autocont3:OznacenoDne>
          <autocont3:OznacenoInfo>Test</autocont3:OznacenoInfo>
        </autocont3:Zmena>
      </autocont3:Zmeny>
    </autocont3:Odpoved>
  </autocont2:RuianCtiSeznamZmenNespravnostDataResponse>
</autocont2:RuianOdpoved>
</autocont2:RuianCtiSeznamZmenNespravnostResponse>
</soapenv:Body>
</soapenv:Envelope>
```

12. Notifikace změn

Služba není editační, notifikace změn pro ni není relevantní.

13. Chybová hlášení

Služba neobsahuje specifická chybová hlášení.

14. Odkazy na další dokumenty

WSDL služby: [egon/wsd/IszrRuianCtiSeznamZmenNespravnost.wsd](#)
XSD služby: [egon/xsd/SeznamZmenNespravnostTypy.xsd](#)