

Popis eGON služby

E313 – IsuiCtiHraniceZsj

Název dokumentu:	Popis eGON služeb
Autor:	Správa základních registrů
Účel:	Popis eGON služeb v rámci základních registrů

Verze:	01.00
Datum aktualizace:	27. 09. 2023
Počet stran:	9

Obsah

1.	Účel dokumentu	3
2.	Funkcionalita služby	3
3.	Základní informace o službě.....	3
4.	Historie služby.....	3
5.	Účel služby – detailní popis	4
6.	Věcná pravidla vztahující se ke zpracování služby	4
	6.1 Obecné vlastnosti služeb RUIAN.....	4
7.	Rozpad eGon služby na primitivní služby	4
	7.1 Seznam a popis využívaných primitivních služeb	4
	7.2 Workflow zpracování služby.....	4
8.	Vstupní údaje	5
	8.1 ZadostInfo.....	5
	8.2 Zadost	5
9.	Kontroly při volání služby.....	5
10.	Příklad volání služby	5
11.	Výstupní údaje	6
	11.1 OdpovedInfo	6
	11.2 Chybové statusy, popisy možných stavů položky.....	6
12.	Příklad odpovědi	6
13.	Notifikace změn	9
14.	Chybová hlášení	9
15.	Odkazy na další dokumenty	9

Digitální a informační agentura

1. Účel dokumentu

Účelem tohoto dokumentu je především poskytnout orgánům veřejné moci, obecně uživatelům Základních registrů, jednoduchý a srozumitelný popis, jak používat příslušnou eGON službu, včetně informací pro IT pracovníky orgánů veřejné moci. Změny provádí SZR.

2. Funkcionalita služby

Služba E313 *IsuiCtiHraniceZsj* přes ISZR poskytuje informace o hranicích ZSJ, ležících v zadaném katastrálním území.

3. Základní informace o službě

Název služby	IsuiCtiHraniceZsj
Označení služby	E313
Verze služby	V1
Publikována v katalogu služeb od verze	V1
Platnost od	13. 10. 2023
Platnost do	
Stav služby	Aktivní
Nahrazena službou	
Nahrazuje službu	
Třída služby	S4
Dostupnost služby, potřebná oprávnění	Veřejný
Režim služby	Synchronní
SLA služby	SLA-04

4. Historie služby

Verze služby	Aktuální stav verze	Publikovaná v produkčním prostředí		Popis změn oproti předchozí verzi
		Od	Do	
V1	Aktivní	13.10.2023		Prvotní verze

5. Účel služby – detailní popis

Služba E313 IsuiCtiHraniceZsj na základě zaslání kódu katastrálního území vrátí všechny hranice (všechny jejich údaje, včetně geometrie) ZSJ ležících v zadaném katastrálním území. Služby, které vracejí lokalizační údaje, využívají standardu pro předávání prostorových dat GML ve verzi 3.2.1.

6. Věcná pravidla vztahující se ke zpracování služby

Na vstupu služby lze zadat pouze jeden identifikátor, tj. kód katastrálního území. Na výstupu služba vrací obecné informace odpovědi a seznam hranic ZSJ, ležících v zadaném katastrálním území. Pokud v požadavku služby bude uveden neexistující nebo neplatný kód katastrálního území, služba vrátí chybu.

6.1 Obecné vlastnosti služeb RUIAN

Veškerá volání služeb RUIAN jsou logována v RUIAN.

Služby, které vracejí lokalizační údaje, využívají standardu pro předávání prostorových dat GML ve verzi 3.2.1.

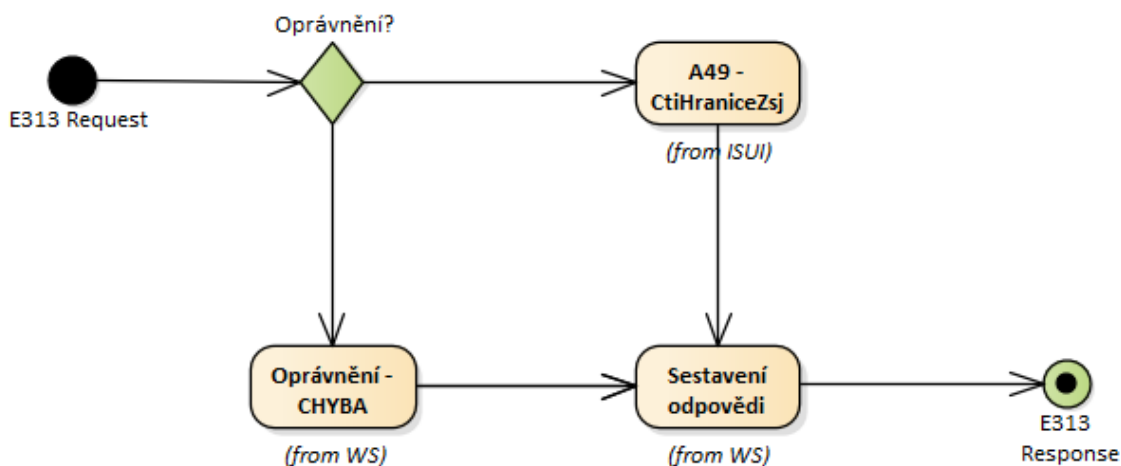
7. Rozpad eGon služby na primitivní služby

7.1 Seznam a popis využívaných primitivních služeb

V rámci zpracování jsou využívány následující interní služby

A49 – *IsuiCtiHraniceZsj* – služba vrací seznam souřadnic hranic katastrálního území dle specifikovaného kódu na vstupu.

7.2 Workflow zpracování služby



8. Vstupní údaje

Vstupní údaje obsahují položky definované v datovém typu *CtiHraniceZsjType*. Bez správného vyplnění vstupních údajů nelze transakci zpracovat.

8.1 ZadostInfo

Položka *ZadostInfo* představuje standardní hlavičku datové zprávy dotazu, která je odesílána ke zpracování. Struktura a obsah hlavičky zprávy jsou dány datovým typem *ZadostInfoType*. Obsahuje údaje, které ISZR vyžaduje pro ověření přístupu ke službě. Povinné položky musí být vyplněny.

Položky *Subjekt*, *Uzivatel* a *DuvodUcel* není třeba vyplňovat.

8.2 Zadost

Položka *Zadost* slouží k detailní specifikaci požadavků na službu. Vstupní parametr je uveden v elementu *CtiHraniceZsjData*, kde je specifikován kód k.ú v elementu *KatastralniUzemiKod* a je povinný.

Specifikace požadovaných údajů je uvedena v následující tabulce:

Název operace	Název elementu	Popis
CtiHraniceZsj	KatastralniUzemiKod	Kód prvku

9. Kontroly při volání služby

Na vstupu jsou prováděny běžné kontroly na oprávnění při volání služby. Dále jsou prováděny tyto věcné kontroly:

Kontrola zadání alespoň jednoho údaje v *Zadost*.

Kontrola existence nepovolených znaků: '/', '\', ',', '%', '?' v názvových polích.

10. Příklad volání služby

```
<soapenv:Envelope xmlns:soapenv="http://schemas.xmlsoap.org/soap/envelope/"
xmlns:urn="urn:cz:isvs:iszr:schemas:IszrIsuiCtiHraniceZsj:v1"
xmlns:urn1="urn:cz:isvs:iszr:schemas:IszrAbstract:v1"
xmlns:urn2="urn:cz:isvs:reg:schemas:RegTypy:v1"
xmlns:urn3="urn:cz:isvs:isui:schemas:CtiHraniceZsj:v1">
  <soapenv:Header/>
  <soapenv:Body>
    <urn:IsuiCtiHraniceZsj>
      <urn1:ZadostInfo>
        <urn2:CasZadosti>2011-11-28T00:00:00.000+01:00</urn2:CasZadosti>
        <urn2:Agenda>Axxx</urn2:Agenda>
        <urn2:AgendovaRole>CRxxx</urn2:AgendovaRole>
        <urn2:Ovm>ovm</urn2:Ovm>
        <urn2:Ais>ais</urn2:Ais>
        <urn2:AgendaZadostId>00000000-0000-0000-0000-000000000000</urn2:AgendaZadostId>
      </urn1:ZadostInfo>
    </urn:IsuiCtiHraniceZsj>
  </soapenv:Body>
</soapenv:Envelope>
```

```
</urn1:ZadostInfo>
<urn:Zadost>
  <urn:IsuiCtiHraniceZsjData>
    <urn3:KatastralniUzemiKod>773280</urn3:KatastralniUzemiKod>
  </urn:IsuiCtiHraniceZsjData>
</urn:Zadost>
</urn:IsuiCtiHraniceZsj>
</soapenv:Body>
</soapenv:Envelope>
```

11. Výstupní údaje

Výstupní údaje obsahují položky definované v datovém typu *CtiHraniceZsjResponseType*.

11.1 OdpovedInfo

Struktura položky *OdpovedInfo* obsahuje údaje, které ISZR očekává k dokončení vyřízení požadavku. Struktura a obsah hlavičky zprávy jsou dány datovým typem *OdpovedInfoType*.

11.2 Chybové statusy, popisy možných stavů položky

Stav provedení služby je uveden v elementu *Status/VysledekKod*:

- OK – služba byla zpracována v pořádku
- CHYBA – zpracování není možné provést

Pokud služba skončí stavem *CHYBA* a jsou známy detailnější informace, jsou podrobnosti uvedeny v elementu *VysledekDetail*.

Stav *CHYBA* nastává např. v situacích:

Situace	VysledekSubKod	VysledekPopis
Zadání chybné / nevalidní hodnoty do elementu <i>KatastralniUzemiKod</i> .	NEVALIDNI DATA	Chyba rozhraní webové služby. Kontaktujte helpdesk.
Zadaná hodnota v elementu <i>KatastralniUzemiKod</i> .neexistuje nebo jej nelze nalézt.	SPECIFIKACE V POPISU	UI0060: Katastrální území nebylo nalezeno.

Stav *CHYBA* dále může nastat v situacích, kdy službu nebylo možné z nějakého závažného důvodu vykonat nebo sestavit odpověď. Příklady situací, ve kterých vzniká tato chyba, jsou nevalidní vstup služby, nedostupnost databáze a podobně.

12. Příklad odpovědi

```
<soapenv:Envelope xmlns:soapenv="http://schemas.xmlsoap.org/soap/envelope/"
xmlns:autocont1="urn:cz:isvs:iszr:services:IszrIsuiCtiHraniceZsj:v1"
xmlns:abs="urn:cz:isvs:iszr:schemas:IszrAbstract:v1"
xmlns:autocont2="urn:cz:isvs:iszr:schemas:IszrIsuiCtiHraniceZsj:v1"
xmlns:reg="urn:cz:isvs:reg:schemas:RegTypy:v1" xmlns:xlink="http://www.w3.org/1999/xlink"
```

Digitální a informační agentura

```
xmlns:autocont3="urn:cz:isvs:isui:schemas:CtiHraniceZsj:v1"
xmlns:autocont4="http://www.opengis.net/gml/3.2">
  <soapenv:Header/>
  <soapenv:Body>
    <autocont2:IsuiCtiHraniceZsjResponse>
      <abs:OdpovedInfo>
        <reg:CasOdpovedi>2023-09-18T09:21:19.5998498+02:00</reg:CasOdpovedi>
        <reg:Status>
          <reg:VysledekKod>OK</reg:VysledekKod>
        </reg:Status>
        <reg:AgendaZadostId>66d1b54b-f5fa-4d4b-9d79-886784f41c43</reg:AgendaZadostId>
        <reg:IszrZadostId>508f1432-58f8-406a-9791-4ca72ca73447</reg:IszrZadostId>
      </abs:OdpovedInfo>
      <autocont2:IsuiOdpoved>
        <autocont2:IsuiCtiHraniceZsjDataResponse>
          <autocont3:HraniceMeziZsjSeznam>
            <autocont3:HraniceMeziZsj>
              <autocont3:Id>181630</autocont3:Id>
              <autocont3:ZsjKod1>65676</autocont3:ZsjKod1>
              <autocont3:ZsjKod2>173282</autocont3:ZsjKod2>
              <autocont3:Geometrie>
                <autocont4:LineString autocont4:id="ZJ.181630"
srsName="urn:ogc:def:crs:EPSG::5514">
                  <autocont4:posList>-822666.99 -1001058.15 -822663.79 -1001061.82 -
822665.33 -1001048.84 -822653.56 -1001000.1 -822654.48 -1000978.96 -822656.0 -1000970.23 -
822663.92 -1000943.62 -822663.71 -1000908.66 -822669.69 -1000829.29 -822656.3 -1000792.32 -
822631.85 -1000776.88 -822591.62 -1000763.42 -822581.66 -1000757.35 -822521.21 -1000690.34 -
822521.21 -1000669.19 -822515.66 -1000635.26 -822522.39 -1000599.99 -822547.08 -1000545.59 -
822540.82 -1000528.4 -822525.48 -1000515.42 -822516.97 -1000498.39 -822527.12 -1000460.37 -
822529.99 -1000438.69 -822547.58 -1000434.61 -822590.86 -1000428.83 -822614.18 -1000412.89 -
822629.8 -1000382.34 -822630.01 -1000358.97 -822625.27 -1000320.53 -822643.79 -1000295.98 -
822643.58 -1000290.57 -822642.36 -1000272.29 -822635.59 -1000258.0 -822634.08 -1000256.55 -
822634.98 -1000253.5 -822635.11 -1000253.06</autocont4:posList>
                </autocont4:LineString>
              </autocont3:Geometrie>
              <autocont3:Nespravny>false</autocont3:Nespravny>
              <autocont3:NavrhZmenyId>0</autocont3:NavrhZmenyId>
              <autocont3:PlatiOd>2012-06-25T21:03:42+02:00</autocont3:PlatiOd>
              <autocont3:HraniceKuId>96503</autocont3:HraniceKuId>
            </autocont3:HraniceMeziZsj>
            <autocont3:HraniceMeziZsj>
              <autocont3:Id>2699140</autocont3:Id>
              <autocont3:ZsjKod1>173274</autocont3:ZsjKod1>
              <autocont3:ZsjKod2>173282</autocont3:ZsjKod2>
              <autocont3:Geometrie>
                <autocont4:LineString autocont4:id="ZJ.2699140"
srsName="urn:ogc:def:crs:EPSG::5514">
                  <autocont4:posList>-822365.45 -1001335.49 -822292.3 -1001343.55 -
822232.0 -1001350.39 -822221.68 -1001351.28 -822188.3 -1001353.52 -822183.13 -1001353.06 -
822154.47 -1001351.66 -822127.56 -1001354.82 -822110.8 -1001355.42 -822101.75 -1001365.98 -
822031.16 -1001400.45 -822009.43 -1001406.31 -822001.53 -1001407.86 -821978.91 -1001412.31 -
821933.79 -1001415.34 -821892.38 -1001413.4 -821887.22 -1001412.54 -821867.32 -1001409.22 -
821856.57 -1001390.43 -821833.39 -1001346.28 -821814.26 -1001323.49 -821779.8 -1001275.56 -
821749.91 -1001232.5 -821723.26 -1001202.77 -821719.99 -1001195.66 -821708.97 -1001174.19 -
821629.88 -1001176.59 -821574.17 -1001172.07 -821549.41 -1001170.93 -821534.91 -1001171.41 -
821485.67 -1001173.64 -821435.81 -1001186.43 -821370.65 -1001183.97 -821305.61 -1001193.7 -
821276.52 -1001197.52 -821262.59 -1001197.2 -821224.95 -1001196.34 -821176.42 -1001185.21 -
821128.67 -1001121.96 -821077.1 -1001087.45 -820929.72 -1001031.83 -820853.2 -1001002.97 -
820855.66 -1001000.0 -820883.95 -1000969.59 -820886.86 -1000966.46 -820889.68 -1000963.12 -
820909.34 -1000941.4 -820927.32 -1000918.58 -820930.58 -1000914.46 -820947.12 -1000893.82 -
820964.3 -1000869.8 -820983.36 -1000831.02 -820993.36 -1000798.46 -820991.88 -1000766.44 -
820995.88 -1000737.54 -820992.06 -1000717.0 -820989.02 -1000692.9 -820999.48 -1000670.38 -
821011.38 -1000650.1 -821014.88 -1000644.14 -821007.54 -1000628.14 -821011.52 -1000608.1 -
821011.2 -1000605.84 -821020.44 -1000614.94 -821015.54 -1000562.6 -821011.8 -1000485.94 -
820993.56 -1000486.18 -820991.91 -1000480.53 -820990.08 -1000474.26 -820973.58 -1000434.88 -
820974.48 -1000420.4 -820978.54 -1000416.82 -821003.0 -1000411.58 -821002.71 -1000408.43 -
821000.02 -1000379.16</autocont4:posList>
                </autocont4:LineString>
              </autocont3:Geometrie>
              <autocont3:Nespravny>false</autocont3:Nespravny>
              <autocont3:NavrhZmenyId>2637454</autocont3:NavrhZmenyId>
          </autocont3:HraniceMeziZsj>
        </autocont2:IsuiCtiHraniceZsjDataResponse>
      </autocont2:IsuiOdpoved>
    </autocont2:IsuiCtiHraniceZsjResponse>
  </soapenv:Body>
</soapenv:Header>
```

```
<autocont3:PlatiOd>2021-11-26T00:00:00+01:00</autocont3:PlatiOd>
<autocont3:HraniceKuId>14578008010</autocont3:HraniceKuId>
</autocont3:HraniceMeziZsj>
<autocont3:HraniceMeziZsj>
  <autocont3:Id>2699144</autocont3:Id>
  <autocont3:ZsjKod1>173282</autocont3:ZsjKod1>
  <autocont3:ZsjKod2>61816</autocont3:ZsjKod2>
  <autocont3:Geometrie>
    <autocont4:LineString autocont4:id="ZJ.2699144"
srsName="urn:ogc:def:crs:EPSG::5514">
      <autocont4:posList>-821881.84 -1000039.36 -821887.32 -1000052.92 -
821838.3 -1000090.54 -821837.06 -1000155.14 -821794.82 -1000206.37 -821793.66 -1000208.64 -
821756.04 -1000232.28 -821720.6 -1000239.42 -821715.54 -1000241.3 -821669.73 -1000248.64 -
821604.92 -1000259.42 -821599.96 -1000260.6 -821566.28 -1000262.16 -821538.49 -1000262.99 -
821535.02 -1000263.54 -821478.99 -1000286.57 -821474.48 -1000288.72 -821449.04 -1000293.7 -
821445.58 -1000294.7 -821436.36 -1000297.06 -821417.25 -1000302.21 -821415.1 -1000302.58 -
821412.74 -1000303.6 -821400.44 -1000314.06 -821388.54 -1000318.84 -821379.14 -1000328.08 -
821368.86 -1000336.82 -821360.5 -1000338.95 -821353.04 -1000340.74 -821336.1 -1000344.7 -
821319.2 -1000349.54 -821273.54 -1000362.1 -821232.36 -1000374.26 -821202.12 -1000374.62 -
821153.02 -1000379.95 -821119.2 -1000382.58 -821060.54 -1000382.46 -821013.48 -1000377.72 -
821000.02 -1000379.16</autocont4:posList>
    </autocont4:LineString>
  </autocont3:Geometrie>
  <autocont3:Nespravny>>false</autocont3:Nespravny>
  <autocont3:NavrhZmenyId>2637460</autocont3:NavrhZmenyId>
  <autocont3:PlatiOd>2021-11-26T00:00:00+01:00</autocont3:PlatiOd>
  <autocont3:HraniceKuId>14578009010</autocont3:HraniceKuId>
</autocont3:HraniceMeziZsj>
<autocont3:HraniceMeziZsj>
  <autocont3:Id>2699168</autocont3:Id>
  <autocont3:ZsjKod1>173282</autocont3:ZsjKod1>
  <autocont3:ZsjKod2>61824</autocont3:ZsjKod2>
  <autocont3:Geometrie>
    <autocont4:LineString autocont4:id="ZJ.2699168"
srsName="urn:ogc:def:crs:EPSG::5514">
      <autocont4:posList>-822545.72 -999803.0 -822540.48 -999795.11 -
822535.36 -999786.44 -822533.66 -999780.68 -822533.93 -999778.24 -822543.84 -999756.85 -
822537.73 -999742.83 -822513.82 -999730.46 -822494.29 -999718.34 -822488.43 -999708.77 -822485.1
-999703.13 -822481.7 -999675.58 -822474.78 -999682.2 -822470.44 -999686.04 -822444.18 -999701.56
-822439.5 -999704.32 -822461.22 -999726.94 -822459.36 -999729.9 -822449.02 -999746.3 -822447.54
-999747.57 -822417.42 -999773.46 -822402.52 -999787.08 -822388.4 -999796.06 -822374.38 -
999803.68 -822368.56 -999806.83 -822366.8 -999807.78 -822354.38 -999814.76 -822338.34 -999829.14
-822325.32 -999835.42 -822305.0 -999857.32 -822228.92 -999884.98 -822201.68 -999904.6 -822176.52
-999925.12 -822156.36 -999945.24 -822140.84 -999962.9 -822115.53 -999982.63 -822105.92 -
999990.12 -822097.16 -1000000.0 -822077.4 -1000019.28 -822074.18 -1000022.42 -822045.94 -
1000002.66 -822039.3 -1000000.0 -822036.5 -1000000.0 -822008.48 -999990.44 -821960.8 -999989.88
-821941.64 -1000000.0 -821914.94 -1000014.14 -821898.88 -1000026.06 -821881.84 -
1000039.36</autocont4:posList>
    </autocont4:LineString>
  </autocont3:Geometrie>
  <autocont3:Nespravny>>false</autocont3:Nespravny>
  <autocont3:NavrhZmenyId>2637464</autocont3:NavrhZmenyId>
  <autocont3:PlatiOd>2021-11-26T00:00:00+01:00</autocont3:PlatiOd>
  <autocont3:HraniceKuId>14578010010</autocont3:HraniceKuId>
</autocont3:HraniceMeziZsj>
<autocont3:HraniceMeziZsj>
  <autocont3:Id>180114</autocont3:Id>
  <autocont3:ZsjKod1>173282</autocont3:ZsjKod1>
  <autocont3:ZsjKod2>173258</autocont3:ZsjKod2>
  <autocont3:Geometrie>
    <autocont4:LineString autocont4:id="ZJ.180114"
srsName="urn:ogc:def:crs:EPSG::5514">
      <autocont4:posList>-822666.99 -1001058.15 -822680.14 -1001061.28 -
822695.36 -1001066.09 -822700.78 -1001073.33 -822703.43 -1001078.6 -822704.69 -1001083.5 -
822696.61 -1001131.51 -822691.82 -1001148.55 -822681.5 -1001170.29 -822680.74 -1001208.92 -
822674.36 -1001242.53 -822659.78 -1001270.33 -822651.94 -1001301.51 -822646.42 -1001300.65 -
822636.7 -1001299.22 -822633.93 -1001298.57 -822628.67 -1001298.75 -822614.97 -1001298.81 -
822563.8 -1001312.15 -822534.01 -1001321.77 -822480.47 -1001326.56 -822445.91 -1001328.02 -
822402.63 -1001329.61 -822365.45 -1001335.49</autocont4:posList>
    </autocont4:LineString>
  </autocont3:Geometrie>
```



```
<autocont3:Nespravny>>false</autocont3:Nespravny>
<autocont3:NavrhZmenyId>0</autocont3:NavrhZmenyId>
<autocont3:PlatiOd>2012-06-25T21:03:42+02:00</autocont3:PlatiOd>
<autocont3:HraniceKuId>222503</autocont3:HraniceKuId>
</autocont3:HraniceMeziZsj>
<autocont3:HraniceMeziZsj>
  <autocont3:Id>2699166</autocont3:Id>
  <autocont3:ZsjKod1>173282</autocont3:ZsjKod1>
  <autocont3:ZsjKod2>328138</autocont3:ZsjKod2>
  <autocont3:Geometrie>
    <autocont4:LineString autocont4:id="ZJ.2699166"
srsName="urn:ogc:def:crs:EPSG::5514">
      <autocont4:posList>-822635.11 -1000253.06 -822615.69 -1000234.76 -
822598.54 -1000210.76 -822596.77 -1000200.57 -822601.27 -1000171.62 -822613.98 -1000135.97 -
822607.67 -1000084.88 -822601.15 -1000048.88 -822609.16 -1000031.33 -822623.52 -1000006.07 -
822624.85 -1000000.0 -822626.98 -999993.45 -822627.68 -999969.4 -822629.11 -999964.92 -822614.15
-999915.46 -822609.41 -999902.32 -822607.53 -999898.73 -822591.99 -999877.83 -822585.72 -
999863.14 -822574.1 -999834.57 -822564.86 -999821.08 -822551.36 -999806.5 -822548.01 -999806.44
-822545.72 -999803.0</autocont4:posList>
    </autocont4:LineString>
  </autocont3:Geometrie>
  <autocont3:Nespravny>>false</autocont3:Nespravny>
  <autocont3:NavrhZmenyId>2637464</autocont3:NavrhZmenyId>
  <autocont3:PlatiOd>2021-11-26T00:00:00+01:00</autocont3:PlatiOd>
  <autocont3:HraniceKuId>14578010010</autocont3:HraniceKuId>
</autocont3:HraniceMeziZsj>
</autocont3:HraniceMeziZsjSeznam>
</autocont2:IsuiCtiHraniceZsjDataResponse>
</autocont2:IsuiOdpoved>
</autocont2:IsuiCtiHraniceZsjResponse>
</soapenv:Body>
</soapenv:Envelope>
```

13. Notifikace změn

Služba není editační, notifikace změn pro ni není relevantní.

14. Chybová hlášení

Služba neobsahuje specifická chybová hlášení.

15. Odkazy na další dokumenty

WSDL služby: [egon/wsd/lszrlsuiCtiHraniceZsj.wsdl](#)

XSD služby: [egon/xsd/lszrlsuiCtiHraniceZsj.xsd](#)