

## Popis eGON služby

---

### E264 - rppVypisSeznamSluzebVs

<b>Název dokumentu:</b>	Popis eGON služeb	<b>Verze:</b>	01.00
<b>Autor:</b>	Správa základních registrů	<b>Datum aktualizace:</b>	5. 12. 2020
<b>Účel:</b>	Popis eGON služeb v rámci základních registrů	<b>Počet stran:</b>	9

## Obsah

<b>1</b>	<b>Účel dokumentu.....</b>	<b>3</b>
<b>2</b>	<b>Funkcionalita služby.....</b>	<b>3</b>
<b>3</b>	<b>Základní informace o službě.....</b>	<b>3</b>
<b>4</b>	<b>Historie služby.....</b>	<b>3</b>
<b>5</b>	<b>Účel služby - detailní popis.....</b>	<b>4</b>
<b>6</b>	<b>Věcná pravidla vztahující se ke zpracování služby .....</b>	<b>4</b>
6.1	Obecné vlastnosti služeb RPP	4
<b>7</b>	<b>Rozpad eGon služby na primitivní služby .....</b>	<b>4</b>
7.1	Seznam a popis využívaných primitivních služeb	4
7.2	Workflow zpracování služby	4
<b>8</b>	<b>Vstupní údaje.....</b>	<b>4</b>
8.1	ZadostInfo	5
8.2	Zadost	5
<b>9</b>	<b>Kontroly při volání služby.....</b>	<b>5</b>
<b>10</b>	<b>Příklad volání služby.....</b>	<b>5</b>
<b>11</b>	<b>Výstupní údaje .....</b>	<b>6</b>
11.1	OdpovedInfo	6
11.1.1	Stavy	6
11.2	RppOdpoved	7
<b>12</b>	<b>Příklad odpovědi.....</b>	<b>7</b>
<b>13</b>	<b>Notifikace změn .....</b>	<b>9</b>
<b>14</b>	<b>Chybová hlášení.....</b>	<b>9</b>
<b>15</b>	<b>Odkazy na další dokumenty .....</b>	<b>9</b>
15.1	Definice služby	9
15.2	Egon služby	9

## 1 Účel dokumentu

Účelem tohoto dokumentu je především poskytnout orgánům veřejné moci, obecně uživatelům Základních registrů, jednoduchý a srozumitelný popis jak používat příslušnou eGON službu, včetně informací pro IT pracovníky orgánů veřejné moci. Změny provádí SZR.

## 2 Funkcionalita služby

Služba vrátí seznam služeb veřejné správy na žádost, které vyhovují výběru podle hodnot zadaných ve vstupních parametrech.

## 3 Základní informace o službě

Název služby	rppVypisSeznamSluzebVs
Označení služby	E264
Verze služby	V1.0
Publikována v katalogu služeb od verze	
Platnost od	5. 12. 2020
Platnost do	
Stav služby	Aktivní
Nahrazena službou	
Nahrazuje službu	
Třída služby	S4
Dostupnost služby, potřebná oprávnění	
Režim služby	synchronní i asynchronní
SLA služby	SLA-04

## 4 Historie služby

V tabulce níže jsou uvedeny údaje o všech verzích dané služby, jejím životním cyklu v produkčním prostředí a popis změn mezi jednotlivými verzemi.

Verze služby	Aktuální stav verze	Publikovaná v produkčním prostředí		Popis změn oproti předchozí verzi
		Od	Do	
V1.0	Aktivní	5. 12. 2020		Prvotní verze

## 5 Účel služby - detailní popis

Služba *E264 rppVypisSeznamSluzebVs* vrátí seznam služeb veřejné správy na žádost, které vyhovují výběru podle hodnot zadaných ve vstupních parametrech.

## 6 Věcná pravidla vztahující se ke zpracování služby

Služba je předána na RPP, kde jsou provedeny věcné kontroly a vlastní vykonání služby. Data výstupu služby jsou předána volajícímu AIS.

Věcné kontroly RPP:

- Pro výběr musí být zadán alespoň jeden vstupní parametr pro podmínku výběru.

### 6.1 Obecné vlastnosti služeb RPP

Veškerá volání služeb RPP jsou logována v RPP.

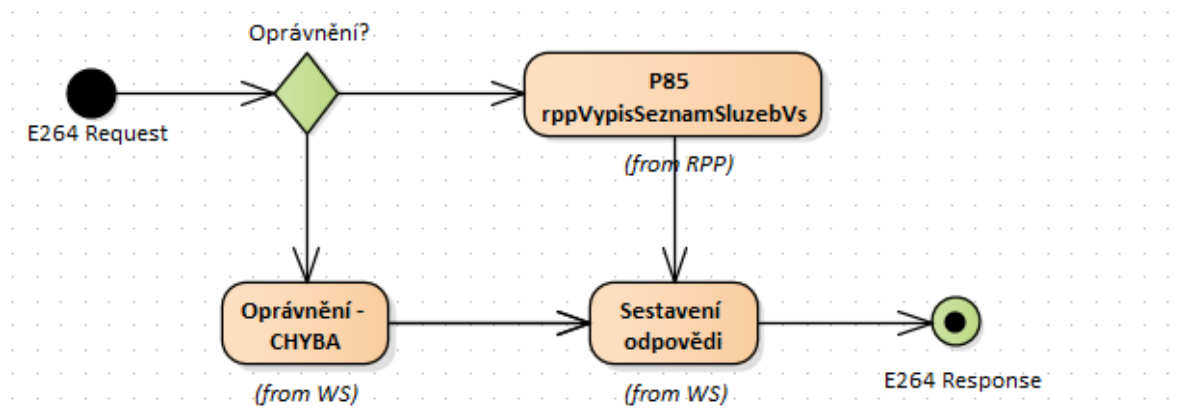
## 7 Rozpad eGon služby na primitivní služby

### 7.1 Seznam a popis využívaných primitivních služeb

V rámci zpracování jsou využívány následující interní služby:

- *P85 – rppVypisSeznamSluzebVs* – vrátí seznam služeb veřejné správy.

### 7.2 Workflow zpracování služby



## 8 Vstupní údaje

Vstupní údaje obsahují položky definované v datovém typu *RppVypisSeznamSluzebVsType*. Bez správného vyplnění vstupních údajů nelze transakci zpracovat.

## 8.1 ZadostInfo

Položka *ZadostInfo* představuje standardní hlavičku datové zprávy dotazu, která je odesílána ke zpracování. Struktura a obsah hlavičky zprávy jsou dány datovým typem *ZadostInfoType*. Obsahuje údaje, které ISZR vyžaduje pro ověření přístupu ke službě. Povinné položky musí být vyplněny.

## 8.2 Zadost

Položka *Zadost* slouží k detailní specifikaci požadavků na službu. Vstupní parametry jsou uvedeny v elementu *RppVypisSeznamSluzebVsData*. V tomto elementu se specifikují parametry pro vyhledání služeb veřejné správy.

Všechny parametry jsou nepovinné:

- identifikátor služby,
- datum, ke kterému jsou služby veřejné správy požadovány,
- typ služby,
- kód činnosti, ke které jsou služby přiřazeny,
- subjekt, který službu využívá,
- místní příslušnost úkonu,
- verze agendy – kód agendy a počátek platnosti agendy,
- kód agendy,
- typ působnosti,
- identifikátor OVM,
- identifikátor kategorieOvm,
- obsahuje digitální úkon.

Dále je možné zadat maximální počet vrácených záznamů.

## 9 Kontroly při volání služby

Na vstupu jsou prováděny běžné kontroly na oprávnění při volání služby.

Dále jsou prováděny věcné kontroly popsané v kapitole Vstupní údaje.

## 10 Příklad volání služby

```
<soapenv:Envelope xmlns:soapenv="http://schemas.xmlsoap.org/soap/envelope/"
xmlns:urn="urn:cz:isvs:iszr:schemas:IszrRppVypisSeznamSluzebVs:v1"
xmlns:urn1="urn:cz:isvs:iszr:schemas:IszrAbstract:v1"
xmlns:urn2="urn:cz:isvs:reg:schemas:RegTypy:v1"
xmlns:urn3="urn:cz:isvs:rpp:schemas:RppDotazyData:v1"
xmlns:urn4="urn:cz:isvs:rpp:schemas:RppDotazyTypy:v1">
  <soapenv:Header/>
  <soapenv:Body>
    <urn:RppVypisSeznamSluzebVs>
      <urn1:ZadostInfo>
        <urn2:CasZadosti>2012-03-08T00:00:00.000+01:00</urn2:CasZadosti>
        <urn2:Agenda>Axxx</urn2:Agenda>
        <urn2:AgendovaRole>CRxxx</urn2:AgendovaRole>
        <urn2:Ovm>ovm</urn2:Ovm>
        <urn2:Ais>ais</urn2:Ais>
      </urn1:ZadostInfo>
    </urn:RppVypisSeznamSluzebVs>
  </soapenv:Body>
</soapenv:Envelope>
```

```

    <urn2:AgendaZadostId>00000000-0000-0000-0000-
000000000000</urn2:AgendaZadostId>
    </urn1:ZadostInfo>
    <urn1:AutorizaceInfo>
      <urn1:SeznamUdaju>RPPKod Ovm Agenda PravniPredpis
IdentifikatorOsob IdentifikatorObjektu VymezeniPravaPovinnosti DatumNabyti
OpravneneRole SluzbaVs OvmVykonavajiciSluzbuVs PrevedeneSluzby</urn1:SeznamUdaju>
    </urn1:AutorizaceInfo>
    <urn:Zadost>
      <urn:RppVypisSeznamSluzebVsData>
        <urn3:Agenda>A115</urn3:Agenda>
      </urn:RppVypisSeznamSluzebVsData>
    </urn:Zadost>
  </urn:RppVypisSeznamSluzebVs>
</soapenv:Body>
</soapenv:Envelope>

```

## 11 Výstupní údaje

Výstupní údaje jsou definované datovým typem *RppVypisSeznamSluzebVsResponseType*.

### 11.1 OdpovedInfo

Struktura položky *OdpovedInfo* obsahuje údaje, které ISZR ale i AIS očekává k dokončení vyřízení požadavku. Struktura a obsah hlavičky zprávy jsou dány datovým typem *OdpovedInfoType*.

#### 11.1.1 Stavý

Stav provedení služby je uveden v elementu *Status/VysledekKod*:

- *OK* – služba byla zpracována v pořádku
- *CHYBA* – zpracování není možné provést
- *VAROVANI* – služba byla zpracována v pořádku, ale vstupní parametry nejsou formálně správné, případně je výsledkem prázdná množina

Pokud skončí služba stavem *CHYBA* nebo *VAROVANI* a jsou známy detailnější informace, jsou podrobnosti uvedeny v elementu *VysledekDetail*.

Status	VysledekSubKod	VysledekPopis
CHYBA	NEVALIDNI DATA	Chyba v typu dat.
CHYBA	NEVALIDNI_ZADOST	Chyba ve vyplnění vstupních parametrů
VAROVANI	NEPOVOLENY_IDENTIFIKATOR_SLUZBYVS	Služba aktuálně již neexistuje.
VAROVANI	PRAZDNY SEZNAM	Výběrovým kritériím neodpovídá žádný záznam
VAROVANI	NEPOVOLENY DATUM	Datum nižší než aktuální datum

Stav *CHYBA* dále může nastat v situaci, kdy službu nebylo možné z nějakého závažného důvodu vykonat nebo sestavit odpověď. Příkladem situace, ve které vzniká tato chyba, je například chybný vstup služby, nedostupnost databáze nebo základního registru a podobně.

## 11.2 RppOdpoved

Položka je vyplněna, pokud bylo provedeno volání RPP. V elementu jsou vrácena aplikační data. Jsou umístěna v elementu *RppVypisSeznamSluzebVsDataResponse*.

Služba vrací 0 ..N záznamů dle struktury XSD a status zpracování služby.

## 12 Příklad odpovědi

```
<soapenv:Envelope xmlns:soapenv="http://schemas.xmlsoap.org/soap/envelope/"
xmlns:autocont1="urn:cz:isvs:iszr:services:IszrProbe:v1"
xmlns:abs="urn:cz:isvs:iszr:schemas:IszrAbstract:v1"
xmlns:autocont2="urn:cz:isvs:iszr:schemas:IszrRppVypisSeznamSluzebVs:v1"
xmlns:reg="urn:cz:isvs:reg:schemas:RegTypy:v1"
xmlns:xlinl="http://www.w3.org/1999/xlink"
xmlns:autocont3="urn:cz:isvs:rpp:schemas:RppDotazyData:v1"
xmlns:rpp="urn:cz:isvs:rpp:schemas:RppTypy:v1"
xmlns:autocont4="urn:cz:isvs:rpp:schemas:RppDotazyTypy:v1">
  <soapenv:Header />
  <soapenv:Body>
    <autocont2:RppVypisSeznamSluzebVsResponse>
      <abs:OdpovedInfo>
        <reg:CasOdpovedi>2020-12-05T11:06:37.8153254+01:00</reg:CasOdpovedi>
        <reg:Status>
          <reg:VysledekKod>OK</reg:VysledekKod>
        </reg:Status>
        <reg:AgendaZadostId>ecde06e0-186c-13ed-9726-2a0c23573000</reg:AgendaZadostId>
        <reg:IszrZadostId>ecde06e0-186c-13ed-9726-2a0c23573000</reg:IszrZadostId>
      </abs:OdpovedInfo>
      <autocont2:RppOdpoved>
        <autocont2:RppVypisSeznamSluzebVsDataResponse>
          <autocont3:AplikacniStatus>
            <rpp:VysledekKod>OK</rpp:VysledekKod>
          </autocont3:AplikacniStatus>
          <autocont3:SeznamSluzebOvm>
            <autocont4:SluzbaOvm stav="spravny">
              <autocont4:Identifikator>S557</autocont4:Identifikator>
              <autocont4:KodAgendy>A115</autocont4:KodAgendy>
              <autocont4:Nazev>přidělení rodného čísla cizincům, kteří nemají na území ČR
povolen pobyt na dobu delší než 90 dnů</autocont4:Nazev>
              <autocont4:DatumPlatnostiOd>2019-03-21</autocont4:DatumPlatnostiOd>
              <autocont4:SeznamSubjektu>
                <rpp:Subjekt>FO</rpp:Subjekt>
              </autocont4:SeznamSubjektu>
            </autocont4:SluzbaOvm>
            <autocont4:SluzbaOvm stav="spravny">
              <autocont4:Identifikator>S576</autocont4:Identifikator>
              <autocont4:KodAgendy>A115</autocont4:KodAgendy>
              <autocont4:Nazev>ověření rodného čísla</autocont4:Nazev>
              <autocont4:DatumPlatnostiOd>2019-03-21</autocont4:DatumPlatnostiOd>
              <autocont4:SeznamSubjektu>
                <rpp:Subjekt>FO</rpp:Subjekt>
              </autocont4:SeznamSubjektu>
            </autocont4:SluzbaOvm>
            <autocont4:SluzbaOvm stav="spravny">
              <autocont4:Identifikator>S581</autocont4:Identifikator>
              <autocont4:KodAgendy>A115</autocont4:KodAgendy>
              <autocont4:Nazev>osvědčení rodného čísla</autocont4:Nazev>
              <autocont4:DatumPlatnostiOd>2019-03-21</autocont4:DatumPlatnostiOd>
              <autocont4:SeznamSubjektu>
                <rpp:Subjekt>FO</rpp:Subjekt>
              </autocont4:SeznamSubjektu>
            </autocont4:SluzbaOvm>
          </autocont3:SeznamSluzebOvm>
        </autocont2:RppVypisSeznamSluzebVsDataResponse>
      </autocont2:RppOdpoved>
    </autocont2:RppVypisSeznamSluzebVsResponse>
  </soapenv:Body>
</soapenv:Envelope>
```

```
</autocont4:SeznamSubjektu>
</autocont4:SluzbaOvm>
<autocont4:SluzbaOvm stav="spravny">
  <autocont4:Identifikator>S582</autocont4:Identifikator>
  <autocont4:KodAgendy>A115</autocont4:KodAgendy>
  <autocont4:Nazev>potvrzení změny rodného čísla</autocont4:Nazev>
  <autocont4:DatumPlatnostiOd>2019-03-21</autocont4:DatumPlatnostiOd>
  <autocont4:SeznamSubjektu>
    <rpp:Subjekt>FO</rpp:Subjekt>
  </autocont4:SeznamSubjektu>
</autocont4:SluzbaOvm>
<autocont4:SluzbaOvm stav="spravny">
  <autocont4:Identifikator>S588</autocont4:Identifikator>
  <autocont4:KodAgendy>A115</autocont4:KodAgendy>
  <autocont4:Nazev>zavedení, změna, zrušení adresy pro doručování
písemností</autocont4:Nazev>
  <autocont4:DatumPlatnostiOd>2019-03-21</autocont4:DatumPlatnostiOd>
  <autocont4:SeznamSubjektu>
    <rpp:Subjekt>FO</rpp:Subjekt>
  </autocont4:SeznamSubjektu>
</autocont4:SluzbaOvm>
<autocont4:SluzbaOvm stav="spravny">
  <autocont4:Identifikator>S589</autocont4:Identifikator>
  <autocont4:KodAgendy>A115</autocont4:KodAgendy>
  <autocont4:Nazev>podání návrhu na zrušení údaje o místu trvalého
pobytu</autocont4:Nazev>
  <autocont4:DatumPlatnostiOd>2019-03-21</autocont4:DatumPlatnostiOd>
  <autocont4:SeznamSubjektu>
    <rpp:Subjekt>FO</rpp:Subjekt>
  </autocont4:SeznamSubjektu>
</autocont4:SluzbaOvm>
<autocont4:SluzbaOvm stav="spravny">
  <autocont4:Identifikator>S590</autocont4:Identifikator>
  <autocont4:KodAgendy>A115</autocont4:KodAgendy>
  <autocont4:Nazev>poskytnutí údajů z evidence obyvatel fyzické
osobě</autocont4:Nazev>
  <autocont4:DatumPlatnostiOd>2019-03-21</autocont4:DatumPlatnostiOd>
  <autocont4:SeznamSubjektu>
    <rpp:Subjekt>FO</rpp:Subjekt>
  </autocont4:SeznamSubjektu>
</autocont4:SluzbaOvm>
<autocont4:SluzbaOvm stav="spravny">
  <autocont4:Identifikator>S592</autocont4:Identifikator>
  <autocont4:KodAgendy>A115</autocont4:KodAgendy>
  <autocont4:Nazev>poskytnutí údajů vlastníkovu objektu o občanech přihlášených
k trvalému pobytu podle adresy objektu</autocont4:Nazev>
  <autocont4:DatumPlatnostiOd>2019-03-21</autocont4:DatumPlatnostiOd>
  <autocont4:SeznamSubjektu>
    <rpp:Subjekt>FO</rpp:Subjekt>
  </autocont4:SeznamSubjektu>
</autocont4:SluzbaOvm>
<autocont4:SluzbaOvm stav="spravny">
  <autocont4:Identifikator>S605</autocont4:Identifikator>
  <autocont4:KodAgendy>A115</autocont4:KodAgendy>
  <autocont4:Nazev>hlášení a změna trvalého pobytu občana</autocont4:Nazev>
  <autocont4:DatumPlatnostiOd>2019-03-21</autocont4:DatumPlatnostiOd>
  <autocont4:SeznamSubjektu>
    <rpp:Subjekt>FO</rpp:Subjekt>
  </autocont4:SeznamSubjektu>
</autocont4:SluzbaOvm>
<autocont4:SluzbaOvm stav="spravny">
  <autocont4:Identifikator>S606</autocont4:Identifikator>
  <autocont4:KodAgendy>A115</autocont4:KodAgendy>
```



```
<autocont4:Nazev>zprostředkování kontaktu</autocont4:Nazev>
<autocont4:DatumPlatnostiOd>2019-03-21</autocont4:DatumPlatnostiOd>
<autocont4:SeznamSubjektu>
  <rpp:Subjekt>FO</rpp:Subjekt>
</autocont4:SeznamSubjektu>
</autocont4:SluzbaOvm>
<autocont4:SluzbaOvm stav="spravny">
  <autocont4:Identifikator>S613</autocont4:Identifikator>
  <autocont4:KodAgendy>A115</autocont4:KodAgendy>
  <autocont4:Nazev>prověření správnosti údajů vedených v informačním systému
evidence obyvatel</autocont4:Nazev>
  <autocont4:DatumPlatnostiOd>2019-03-21</autocont4:DatumPlatnostiOd>
  <autocont4:SeznamSubjektu>
    <rpp:Subjekt>FO</rpp:Subjekt>
  </autocont4:SeznamSubjektu>
</autocont4:SluzbaOvm>
<autocont4:SluzbaOvm stav="spravny">
  <autocont4:Identifikator>S620</autocont4:Identifikator>
  <autocont4:KodAgendy>A115</autocont4:KodAgendy>
  <autocont4:Nazev>ukončení trvalého pobytu občana</autocont4:Nazev>
  <autocont4:DatumPlatnostiOd>2019-03-21</autocont4:DatumPlatnostiOd>
  <autocont4:SeznamSubjektu>
    <rpp:Subjekt>FO</rpp:Subjekt>
  </autocont4:SeznamSubjektu>
</autocont4:SluzbaOvm>
</autocont3:SeznamSluzebOvm>
</autocont2:RppVypisSeznamSluzebVsDataResponse>
</autocont2:RppOdpoved>
</autocont2:RppVypisSeznamSluzebVsResponse>
</soapenv:Body>
</soapenv:Envelope>
```

## 13 Notifikace změn

Služba není editační, notifikace změn pro ni není relevantní.

## 14 Chybová hlášení

Služba neobsahuje specifická chybová hlášení.

## 15 Odkazy na další dokumenty

### 15.1 Definice služby

**WSDL služby:** egon/wsd/IszrRppVypisSeznamSluzebVs.wsdl  
**XSD služby:** egon/xsd/IszrRppVypisSeznamSluzebVs.xsd

### 15.2 Egon služby

SZR\_popis\_eGON\_sluzeb\_E262\_rppCtiZmenySluzbyVs.docx

SZR\_popis\_eGON\_sluzeb\_E263\_rppVypisSluzbuVs.docx