

Popis eGON služby

E262 - rppCtiZmenySluzebVs

Název dokumentu:	Popis eGON služeb	Verze:	01.00
Autor:	Správa základních registrů	Datum aktualizace:	5. 12. 2020
Účel:	Popis eGON služeb v rámci základních registrů	Počet stran:	8

Obsah

1	Účel dokumentu.....	3
2	Funkcionalita služby.....	3
3	Základní informace o službě.....	3
4	Historie služby.....	3
5	Účel služby - detailní popis.....	4
6	Věcná pravidla vztahující se ke zpracování služby	4
6.1	Obecné vlastnosti služeb RPP	4
7	Rozpad eGon služby na primitivní služby	4
7.1	Seznam a popis využívaných primitivních služeb	4
7.2	Workflow zpracování služby	5
8	Vstupní údaje.....	5
8.1	ZadostInfo	5
8.2	Zadost	5
9	Kontroly při volání služby.....	5
10	Příklad volání služby.....	6
11	Výstupní údaje	6
11.1	OdpovedInfo	6
11.1.1	Stavy	6
11.2	RppOdpoved	7
12	Příklad odpovědi.....	7
13	Notifikace změn	8
14	Chybová hlášení.....	8
15	Odkazy na další dokumenty	8
15.1	Definice služby	8
15.2	Egon služby	8

1 Účel dokumentu

Účelem tohoto dokumentu je především poskytnout orgánům veřejné moci, obecně uživatelům Základních registrů, jednoduchý a srozumitelný popis jak používat příslušnou eGON službu, včetně informací pro IT pracovníky orgánů veřejné moci. Změny provádí SZR.

2 Funkcionalita služby

Služba vrací seznam změn služeb veřejné správy na žádost v RPP podle vstupních parametrů.

3 Základní informace o službě

Název služby	rppCtiZmenySluzebVs
Označení služby	E262
Verze služby	V1.0
Publikována v katalogu služeb od verze	
Platnost od	5. 12. 2020
Platnost do	
Stav služby	Aktivní
Nahrazena službou	
Nahrazuje službu	
Třída služby	S4
Dostupnost služby, potřebná oprávnění	
Režim služby	synchronní i asynchronní
SLA služby	SLA-04

4 Historie služby

V tabulce níže jsou uvedeny údaje o všech verzích dané služby, jejím životním cyklu v produkčním prostředí a popis změn mezi jednotlivými verzemi.

Verze služby	Aktuální stav verze	Publikovaná v produkčním prostředí		Popis změn oproti předchozí verzi
		Od	Do	
V1.0	Aktivní	5. 12. 2020		Prvotní verze

5 Účel služby - detailní popis

Služba *E262 rppCtiZmenySluzbebVs* slouží ke čtení seznamu změn služeb veřejné správy v RPP podle vstupních parametrů.

Je možné vypsat změny od konkrétního identifikátoru změny, nebo za požadované období a případně výpis omezit podle typu změny (vlození, editace, smazání).

Jsou vypisovány pouze ty změny (editace), jejichž zpracování skončilo úspěšně (mají zaevidován status zpracování =OK).

6 Věcná pravidla vztahující se ke zpracování služby

Služba je předána na RPP, kde jsou provedeny věcné kontroly a vlastní vykonání služby. Data výstupu služby jsou předána volajícímu AIS.

Věcné pravidla RPP:

- musí být zadáno období, nebo idZmeny (nelze zadat současně).
- pokud není uvedena hodnota maxPocet, pak se bere implicitní počet nastavený v RPP.
- podle parametru typZmeny lze vybrat jen nové/změněné/zaniklé služby VS.
- pokud je předaná hodnota maxPocet větší, než implicitní počet záznamů v odpovědi daný RPP, pak se vrátí maximálně počet dle RPP.

6.1 Obecné vlastnosti služeb RPP

Veškerá volání služeb RPP jsou logována v RPP.

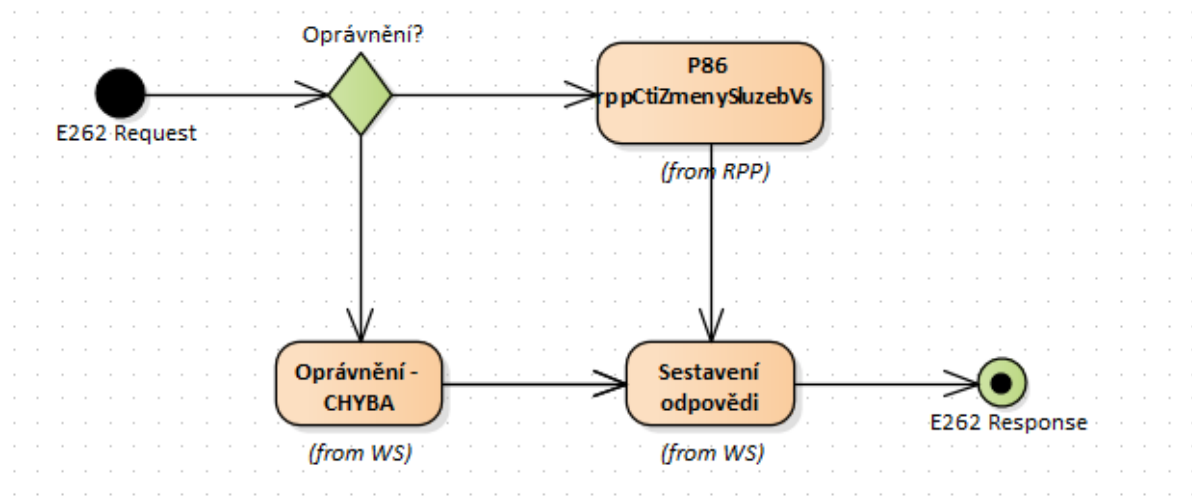
7 Rozpad eGon služby na primitivní služby

7.1 Seznam a popis využívaných primitivních služeb

V rámci zpracování jsou využívány následující interní služby:

- *P86 – rppCtiZmenySluzbebVs* – vrací informace o změnách v RPP ve službách veřejné správy.

7.2 Workflow zpracování služby



8 Vstupní údaje

Vstupní údaje obsahují položky definované v datovém typu *RppCtiZmenySluzebVsType*. Bez správného vyplnění vstupních údajů nelze transakci zpracovat.

8.1 ZadostInfo

Položka *ZadostInfo* představuje standardní hlavičku datové zprávy dotazu, která je odesílána ke zpracování. Struktura a obsah hlavičky zprávy jsou dány datovým typem *ZadostInfoType*. Obsahuje údaje, které ISZR vyžaduje pro ověření přístupu ke službě. Povinné položky musí být vyplněny.

8.2 Zadost

Položka *Zadost* slouží k detailní specifikaci požadavků na službu. Vstupní parametry jsou uvedeny v elementu *RppCtiZmenySluzebVsData*.

Kombinace vstupních údajů:

- počátek vypisovaného intervalu (*idZmeny*),
- čas změny od (*casZmenyOd*).

Dále jsou vstupními nepovinnými parametry:

- typ změny (*typZmeny*),
- konec období změn (*casZmenyDo*),
- počet (*pocet*).

9 Kontroly při volání služby

Na vstupu jsou prováděny běžné kontroly na oprávnění při volání služby.

Dále jsou prováděny věcné kontroly popsané v kapitole Vstupní údaje.

10 Příklad volání služby

```
<soapenv:Envelope xmlns:soapenv="http://schemas.xmlsoap.org/soap/envelope/"
xmlns:urn="urn:cz:isvs:iszr:schemas:IszrRppCtiZmenySluzebVs:v1"
xmlns:urn1="urn:cz:isvs:iszr:schemas:IszrAbstract:v1"
xmlns:urn2="urn:cz:isvs:reg:schemas:RegTypy:v1"
xmlns:urn3="urn:cz:isvs:rpp:schemas:RppDotazyData:v1">
  <soapenv:Header/>
  <soapenv:Body>
    <urn:RppCtiZmenySluzebVs>
      <urn1:ZadostInfo>
        <urn2:CasZadosti>2012-03-08T00:00:00.000+01:00</urn2:CasZadosti>
        <urn2:Agenda>Axxx</urn2:Agenda>
        <urn2:AgendovaRole>CRxxx</urn2:AgendovaRole>
        <urn2:Ovm>ovm</urn2:Ovm>
        <urn2:Ais>ais</urn2:Ais>
        <urn2:AgendaZadostId>00000000-0000-0000-0000-
000000000000</urn2:AgendaZadostId>
      </urn1:ZadostInfo>
      <urn1:AutorizaceInfo>
        <urn1:SeznamUdaju>RPPKod Ovm Agenda PravniPredpis
IdentifikatorOsob IdentifikatorObjektu VymezeniPravaPovinnosti DatumNabyti
OpravneneRole SluzbaVs OvmVykonavajiciSluzbuVs PrevedeneSluzby</urn1:SeznamUdaju>
      </urn1:AutorizaceInfo>
      <urn:Zadost>
        <urn:RppCtiZmenySluzebVsData>
          <urn3:CasZmenyOd>2020-11-08T00:00:00.000+01:00</urn3:CasZmenyOd>
        </urn:RppCtiZmenySluzebVsData>
      </urn:Zadost>
    </urn:RppCtiZmenySluzebVs>
  </soapenv:Body>
</soapenv:Envelope>
```

11 Výstupní údaje

Výstupní údaje obsahují položky definované v datovém typu *RppCtiZmenySluzebVsResponseType*.

11.1 OdpovedInfo

Struktura položky *OdpovedInfo* obsahuje údaje, které ISZR ale i AIS očekává k dokončení vyřízení požadavku. Struktura a obsah hlavičky zprávy jsou dány datovým typem *OdpovedInfoType*.

11.1.1 Stav

Stav provedení služby je uveden v elementu *Status/VysledekKod*:

- *OK* – služba byla zpracována v pořádku
- *CHYBA* – zpracování není možné provést
- *VAROVANI* – služba byla zpracována v pořádku, ale vstupní parametry nejsou formálně správné, případně je výsledkem prázdná množina

Pokud skončí služba stavem *CHYBA* nebo *VAROVANI* a jsou známy detailnější informace, jsou podrobnosti uvedeny v elementu *VysledekDetail*.

Status	VysledekSubKod	VysledekPopis
CHYBA	NEVALIDNI DATA	Chyba v typu dat.
CHYBA	NEVALIDNI_ZADOST	Chyba ve vyplnění vstupních parametrů
VAROVANI	PRAZDNY SEZNAM	Výběrovým kritériím neodpovídá žádný záznam
CHYBA	CHYBA ROZSAHU	Konec sledovaného období je vyšší, než počátek

Stav CHYBA dále může nastat v situaci, kdy službu nebylo možné z nějakého závažného důvodu vykonat nebo sestavit odpověď. Příkladem situace, ve které vzniká tato chyba, je například chybný vstup služby, nedostupnost databáze nebo základního registru a podobně.

11.2 RppOdpoved

Položka je vyplněna, pokud bylo provedeno volání RPP. V elementu jsou vrácena aplikační data. Jsou umístěna v elementu *RppCtiZmenySluzebVsDataResponse*.

Každý záznam tohoto seznamu obsahuje:

- Čas změny
- IdZmeny
- identifikátor službyVs
- Typ změny (I,U,D)

Status zpracování služby.

12 Příklad odpovědi

```
<soapenv:Envelope xmlns:soapenv="http://schemas.xmlsoap.org/soap/envelope/"
xmlns:autocont1="urn:cz:isvs:iszr:services:IszrProbe:v1"
xmlns:abs="urn:cz:isvs:iszr:schemas:IszrAbstract:v1"
xmlns:autocont2="urn:cz:isvs:iszr:schemas:IszrRppCtiZmenySluzebVs:v1"
xmlns:reg="urn:cz:isvs:reg:schemas:RegTypy:v1"
xmlns:xlink="http://www.w3.org/1999/xlink"
xmlns:autocont3="urn:cz:isvs:rpp:schemas:RppDotazyData:v1"
xmlns:rpp="urn:cz:isvs:rpp:schemas:RppTypy:v1">
  <soapenv:Header />
  <soapenv:Body>
    <autocont2:RppCtiZmenySluzebVsResponse>
      <abs:OdpovedInfo>
        <reg:CasOdpovedi>2020-12-04T09:16:13.9425990+01:00</reg:CasOdpovedi>
        <reg:Status>
          <reg:VysledekKod>OK</reg:VysledekKod>
        </reg:Status>
        <reg:AgendaZadostId>0caee878-0ff7-13ed-9724-2a12c0516000</reg:AgendaZadostId>
        <reg:IszrZadostId>0caee878-0ff7-13ed-9724-2a12c0516000</reg:IszrZadostId>
      </abs:OdpovedInfo>
    </autocont2:RppOdpoved>
    <autocont2:RppCtiZmenySluzebVsDataResponse>
      <autocont3:AplikacniStatus>
        <rpp:VysledekKod>OK</rpp:VysledekKod>
      </autocont3:AplikacniStatus>
    </autocont2:RppCtiZmenySluzebVsDataResponse>
  </soapenv:Body>
</soapenv:Envelope>
```

```
</autocont3:AplikacniStatus>
<autocont3:ZmenaSluzbyVs>
  <autocont3:CasZpracovani>2020-11-
24T08:46:42.243+01:00</autocont3:CasZpracovani>
  <autocont3:IdZmeny>73821</autocont3:IdZmeny>
  <autocont3:KodAgendy>A7824</autocont3:KodAgendy>
  <autocont3:Identifikator>S6081</autocont3:Identifikator>
  <autocont3:TypZmeny>I</autocont3:TypZmeny>
</autocont3:ZmenaSluzbyVs>
<autocont3:ZmenaSluzbyVs>
  <autocont3:CasZpracovani>2020-11-24T08:46:44+01:00</autocont3:CasZpracovani>
  <autocont3:IdZmeny>73822</autocont3:IdZmeny>
  <autocont3:KodAgendy>A7824</autocont3:KodAgendy>
  <autocont3:Identifikator>S6081</autocont3:Identifikator>
  <autocont3:TypZmeny>U</autocont3:TypZmeny>
</autocont3:ZmenaSluzbyVs>
<autocont3:ZmenaSluzbyVs>
  <autocont3:CasZpracovani>2020-11-
24T08:49:26.782+01:00</autocont3:CasZpracovani>
  <autocont3:IdZmeny>73841</autocont3:IdZmeny>
  <autocont3:KodAgendy>A7824</autocont3:KodAgendy>
  <autocont3:Identifikator>S6081</autocont3:Identifikator>
  <autocont3:TypZmeny>U</autocont3:TypZmeny>
</autocont3:ZmenaSluzbyVs>
</autocont2:RppCtiZmenySluzebVsDataResponse>
</autocont2:RppOdpoved>
</autocont2:RppCtiZmenySluzebVsResponse>
</soapenv:Body>
</soapenv:Envelope>
```

13 Notifikace změn

Služba není editační, notifikace změn pro ni není relevantní.

14 Chybová hlášení

Služba neobsahuje specifická chybová hlášení.

15 Odkazy na další dokumenty

15.1 Definice služby

WSDL služby: [egon/wsd/IszrRppCtiZmenySluzebVs.wsdl](#)

XSD služby: [egon/xsd/IszrRppCtiZmenySluzebVs.xsd](#)

15.2 Egon služby

[SZR_popis_eGON_sluzeb_E263_rppVypisSluzbuVs.docx](#)

[SZR_popis_eGON_sluzeb_E264_rppVypisSeznamSluzebVs.docx](#)