



Popis eGON služby

E23 - rosZapisDatovouSchranku

Název dokumentu:	Popis eGON služeb
Autor:	Správa základních registrů
Účel:	Popis eGON služeb v rámci základních registrů

Verze:	01.00
Datum aktualizace:	01. 07. 2016
Počet stran:	8



Obsah

1	Účel dokumentu	3
2	Funkcionalita služby	3
3	Základní informace o službě.....	3
4	Historie služby.....	3
5	Účel služby - detailní popis.....	4
6	Věcná pravidla vztahující se ke zpracování služby	4
	6.1 Primární zpracování	4
	6.2 Referenční odkazy	4
7	Rozpad eGon služby na primitivní služby	4
	7.1 Seznam a popis využívaných primitivních služeb	4
	7.2 Workflow zpracování služby	4
8	Vstupní údaje	4
	8.1 ZadostInfo	4
	8.2 Zadost	5
9	Kontroly při volání služby.....	5
10	Příklad volání služby	5
11	Výstupní údaje	6
	11.1 OdpovedInfo	6
	11.1.1 Stav	6
	11.2 RosOdpoved.....	7
12	Příklad odpovědi	7
13	Notifikace změn	8
14	Chybová hlášení	8
15	Odkazy na další dokumenty	8
	15.1 Definice služby	8
	15.2 Egon služby	8



1 Účel dokumentu

Účelem tohoto dokumentu je především poskytnout orgánům veřejné moci, obecně uživatelům Základních registrů, jednoduchý a srozumitelný popis jak používat příslušnou eGON službu, včetně informací pro IT pracovníky orgánů veřejné moci. Změny provádí SZR.

2 Funkcionalita služby

Služba provádí zápis nebo výmaz informace o aktivní datové schránce do ROS.

3 Základní informace o službě

Název služby	rosZapisDatovouSchranksu
Označení služby	E23
Verze služby	V1
Publikována v katalogu služeb od verze	
Platnost od	1. 7. 2012
Platnost do	
Stav služby	Aktivní
Nahrazena službou	
Nahrazuje službu	
Třída služby	S5
Dostupnost služby, potřebná oprávnění	Veřejná služba, ověření dle registrace. Určena pro editora datové schránky.
Režim služby	Synchronní i asynchronní
SLA služby	SLA-05

4 Historie služby

Verze služby	Aktuální stav verze	Publikovaná v produkčním prostředí		Popis změn oproti předchozí verzi
		Od	Do	
V1	aktivní	1. 7. 2012		Prvotní verze

5 Účel služby - detailní popis

Služba E23 *rosZapisDatovouSchranku* provádí zápis nebo výmaz informace o aktivní datové schránce do ROS.

6 Věcná pravidla vztahující se ke zpracování služby

6.1 Primární zpracování

Jedná se o editační službu sekundárního editoru ROS, kterým je ISDS. Editor zapisuje a vymazává datové schránky osoby. ROS eviduje pouze aktivní datové schránky.

6.2 Referenční odkazy

Služba neprovádí žádné zpracování referenčních odkazů.

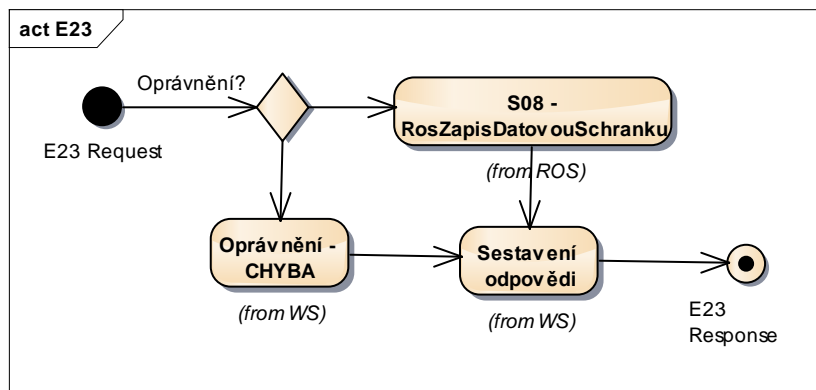
7 Rozpad eGon služby na primitivní služby

7.1 Seznam a popis využívaných primitivních služeb

V rámci zpracování jsou využívány následující interní služby:

- S08 – *rosZapisDatovouSchranku* - Služba provádí zápis informace o datové schránce do ROS.

7.2 Workflow zpracování služby



8 Vstupní údaje

Vstupní údaje obsahují běžné položky definované v datovém typu *IszrRosZapisDatovouSchrankuType*. Bez správného vyplnění vstupních údajů nelze transakci zpracovat.

8.1 ZadostInfo

Položka *ZadostInfo* představuje standardní hlavičku datové zprávy dotazu, která je odesílána ke zpracování. Struktura a obsah hlavičky zprávy jsou dány datovým typem *ZadostInfoType*. Obsahuje údaje, které ISZR vyžaduje pro ověření přístupu ke službě. Povinné položky musí být vyplněny.



Položky *Subjekt*, *Uzivatel* a *DuvodUcel* nejsou povinné.

8.2 Zadost

Položka *Zadost* slouží k detailní specifikaci požadavků na službu. Vstupní parametry jsou uvedeny v elementu *RosZapisDatovouSchrankuData*.

V tomto elementu se specifikují vstupní parametry. Minimální povolené kombinace jsou:

- ICO, seznam typů a identifikátorů datových schránek pro zapisované DS (*UdajeDatoveSchrankyVlozeni*)
- ICO, seznam typů a identifikátorů datových schránek pro vymazávané DS (*UdajeDatoveSchrankyVymaz*)

Dále je možno použít:

- Nepovinný parametr poslední změny – *IdZmeny*

9 Kontroly při volání služby

Na vstupu jsou prováděny běžné kontroly na oprávnění při volání služby.

Seznam dvojic typ DS a identifikátor DS musí být pro IČO unikátní.

Údaje datové schránky pro výmaz musí být shodné s evidovanými údaji, při neshodě je tato vypsána (*NenalezenaDS*) s typem zjištěné chyby (*VysledekDetail*).

Pokud je zadán identifikátor poslední změny, ověřuje ROS poslední změnu u osoby a v případě nesouladu službu neprovede a vrátí chybu.

10 Příklad volání služby

```
<soapenv:Envelope xmlns:soapenv="http://schemas.xmlsoap.org/soap/envelope/"
xmlns:urn="urn:cz:isvs:iszr:schemas:IszrRosZapisDatovouSchranku:v1"
xmlns:urn1="urn:cz:isvs:iszr:schemas:IszrAbstract:v1"
xmlns:urn2="urn:cz:isvs:reg:schemas:RegTypy:v1"
xmlns:urn3="urn:cz:isvs:ros:schemas:RosEditaceData:v2"
xmlns:urn4="urn:cz:isvs:ros:schemas:RosEditaceTypy:v1">
  <soapenv:Header/>
  <soapenv:Body>
    <urn:RosZapisDatovouSchranku>
      <urn1:ZadostInfo>
        <urn2:CasZadosti>2012-01-13T00:00:00.000+01:00</urn2:CasZadosti>
        <urn2:Agenda>X999</urn2:Agenda>
        <urn2:AgendovaRole>XR1</urn2:AgendovaRole>
        <urn2:Ovm>12345678</urn2:Ovm>
        <urn2:Ais>999001</urn2:Ais>
        <urn2:AgendaZadostId>378df5ae-32f0-466d-84ed-58de54ac2b7a</urn2:AgendaZadostId>
      </urn1:ZadostInfo>
      <urn:Zadost>
        <urn:RosZapisDatovouSchrankuData>
          <urn3:Ico>871109</urn3:Ico>
          <urn3:DatoveSchranky>
            <!--1 or more repetitions:-->
            <urn3:DatovaSchranka>
```



```

        <urn4:UdajeDatoveSchrankyVlozeni typ="40"
stav="spravny">FO</urn4:UdajeDatoveSchrankyVlozeni>
        </urn3:DatovaSchranka>
        </urn3:DatoveSchranky>
        </urn:RosZapisDatovouSchrankuData>
        </urn:Zadost>
        </urn:RosZapisDatovouSchranku>
    </soapenv:Body>
</soapenv:Envelope>

```

11 Výstupní údaje

Výstupní údaje obsahují položky definované v datovém typu *RosZapisDatovouSchrankuResponseType*.

11.1 OdpovedInfo

Struktura položky *OdpovedInfo* obsahuje údaje, které ISZR ale i AIS očekává k dokončení vyřízení požadavku. Struktura a obsah hlavičky zprávy jsou dány datovým typem *OdpovedInfoType*.

11.1.1 Stav

Stav provedení služby je uveden v elementu *Status/VysledekKod*:

- OK – služba byla zpracována v pořádku
- CHYBA – zpracování není možné provést

Pokud skončí služba stavem *CHYBA*, a jsou známy detailnější informace, jsou podrobnosti uvedeny v elementu *VysledekDetail*.

Stav *CHYBA* nastává v situacích:

Situace	VysledekSubKod	VysledekPopis
Aplikační data nejsou validní podle XSD dokumentů.	NEVALIDNI DATA	Aplikační data nejsou validní podle XSD dokumentů.
Odeslání požadavku pro editaci stejných dat	OPAKOVANE ZPRACOVANI	Požadavek na duplicitní spuštění editační služby.
Změněné údaje jsou shodné s aktuálními údaji	NEIDENTIFIKOVANA ZADNA ZMENA	Nebyla identifikována změna referenčních údajů.
Neshoda předaného identifikátoru poslední změny osoby a identifikátoru v ROS.	NESHODA ID ZMENY	Neshoda předaného identifikátoru poslední změny osoby a identifikátoru v ROS.
Kód služby neodpovídá XML struktuře žádosti.	NEVALIDNI ZADOST	Kód služby neodpovídá XML struktuře žádosti.
Službu nebylo možné provést z důvodu chyby na straně poskytovatel služby (chyba databázového nebo aplikačního	OBECNA CHYBA SLUZBY	Službu nebylo možné provést z důvodu chyby na straně poskytovatel služby (chyba databázového nebo aplikačního



serveru, vyčerpání zásobníku IČO nebo IČP ...).		serveru, vyčerpání zásobníku IČO nebo IČP ...).
IČO není k dispozici (neexistuje nebo odepřen přístup)	ICO NEEXISTUJE	IČO není k dispozici (neexistuje nebo odepřen přístup)
Opětovné zapsání stejné DS k osobě	DUPLICITNI DS	Datová schránka s danou adresou a daným typem je již k osobě zapsána.
Datová schránka na vstupu není evidována k dané osobě	NEEXISTUJICI DS	Není evidována požadovaná datová schránka k dané osobě.
Špatný typ DS na vstupu	NEPOVOLENY TYP DS	Typ datové schránky není uveden nebo není platný v aktuálním číselníku.

Stav CHYBA dále může nastat v situacích, kdy službu nebylo možné z nějakého závažného důvodu vykonat nebo sestavit odpověď. Příklady situací, ve kterých vzniká tato chyba, je chybný vstup služby, nedostupnost databáze a podobně.

11.2 RosOdpoved

Při úspěšném zpracování služby služba vrací čas provedení služby a unikátní identifikátor změny v ROS.

12 Příklad odpovědi

```
<soapenv:Envelope xmlns:soapenv="http://schemas.xmlsoap.org/soap/envelope/"
xmlns:autocont1="urn:cz:isvs:iszr:services:IszrRosCtiZmeny:v1"
xmlns:abs="urn:cz:isvs:iszr:schemas:IszrAbstract:v1"
xmlns:e23="urn:cz:isvs:iszr:schemas:IszrRosZapisDatovouSchranku:v1"
xmlns:reg="urn:cz:isvs:reg:schemas:RegTypy:v1" xmlns:xlink="http://www.w3.org/1999/xlink"
xmlns:sed="urn:cz:isvs:ros:schemas:RosEditaceData:v2"
xmlns:ros="urn:cz:isvs:ros:schemas:RosTypy:v2">
  <soapenv:Header/>
  <soapenv:Body>
    <e23:RosZapisDatovouSchrankuResponse>
      <abs:OdpovedInfo>
        <reg:CasOdpovedi>2016-09-20T09:35:33.8067368+02:00</reg:CasOdpovedi>
        <reg:Status>
          <reg:VysledekKod>OK</reg:VysledekKod>
        </reg:Status>
        <reg:AgendaZadostId>378df5ae-32f0-466d-84ed-58de54ac2b7a</reg:AgendaZadostId>
        <reg:IszrZadostId>779e1ef8-e9cd-13bd-9351-22d422b8c000</reg:IszrZadostId>
      </abs:OdpovedInfo>
      <e23:RosOdpoved>
        <e23:RosZapisDatovouSchrankuDataResponse>
          <sed:AplikacniStatus>
            <ros:VysledekKod>OK</ros:VysledekKod>
          </sed:AplikacniStatus>
          <sed:UdajeZmeny>
            <ros:CasZmeny>2016-09-20T09:35:34.106+02:00</ros:CasZmeny>
            <ros:IdZmeny>323</ros:IdZmeny>
          </sed:UdajeZmeny>
        </e23:RosZapisDatovouSchrankuDataResponse>
      </e23:RosOdpoved>
    </e23:RosZapisDatovouSchrankuResponse>
  </soapenv:Body>
```



</soapenv:Envelope>

13 Notifikace změn

Služba zápisu DS je zahrnuta do procesu notifikací změn ROS jako změna typu U (update). Změnu lze získat službou E28 – *rosCtiZmeny*.

14 Chybová hlášení

Služba neobsahuje specifická chybová hlášení.

15 Odkazy na další dokumenty

15.1 Definice služby

WSDL služby: [egon/wsdl/IszrrosZapisDatovouSchranku.wsdl](#)

XSD služby: [egon/xsd/IszrrosZapisDatovouSchranku.xsd](#)

15.2 Egon služby

[SZR_popis_eGON_sluzeb_E28_rosCtiZmeny.doc](#)